

Zeitschrift: Ingénieurs et architectes suisses
Band: 119 (1993)
Heft: 12

Werbung

Nutzungsbedingungen

Die ETH-Bibliothek ist die Anbieterin der digitalisierten Zeitschriften. Sie besitzt keine Urheberrechte an den Zeitschriften und ist nicht verantwortlich für deren Inhalte. Die Rechte liegen in der Regel bei den Herausgebern beziehungsweise den externen Rechteinhabern. [Siehe Rechtliche Hinweise.](#)

Conditions d'utilisation

L'ETH Library est le fournisseur des revues numérisées. Elle ne détient aucun droit d'auteur sur les revues et n'est pas responsable de leur contenu. En règle générale, les droits sont détenus par les éditeurs ou les détenteurs de droits externes. [Voir Informations légales.](#)

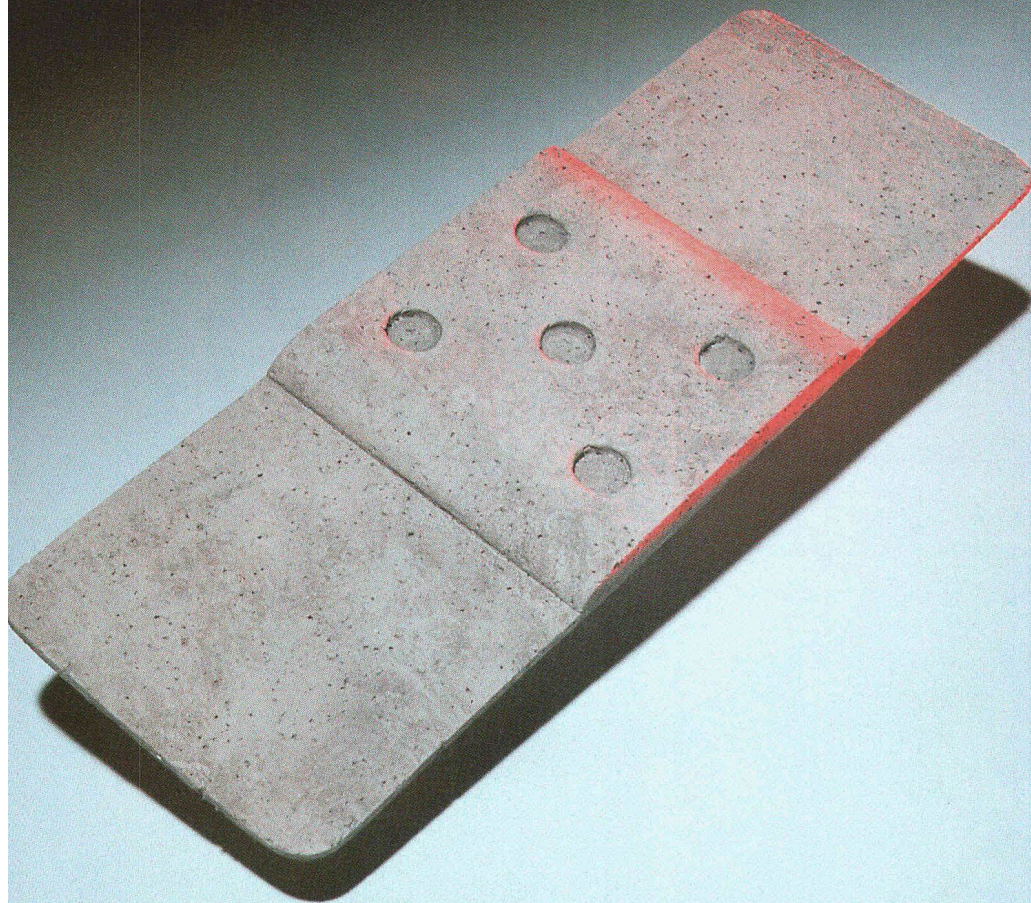
Terms of use

The ETH Library is the provider of the digitised journals. It does not own any copyrights to the journals and is not responsible for their content. The rights usually lie with the publishers or the external rights holders. [See Legal notice.](#)

Download PDF: 16.03.2025

ETH-Bibliothek Zürich, E-Periodica, <https://www.e-periodica.ch>

Assainissement du béton.



Les assainissements du béton posent de hautes exigences quant à la qualité des produits utilisés et pour l'exécution des travaux. La protection anticorrosion pour l'armature, des ponts d'adhérence, des mortiers et bétons de reprofilage (à 1 ou 2 composants, applicables aussi bien à la main que par projection à la machine), les peintures de protection, ainsi que les revêtements flexibles, pontant les fissures, sont des composants de nos systèmes d'assainissement testés et appliqués avec succès depuis plusieurs années.

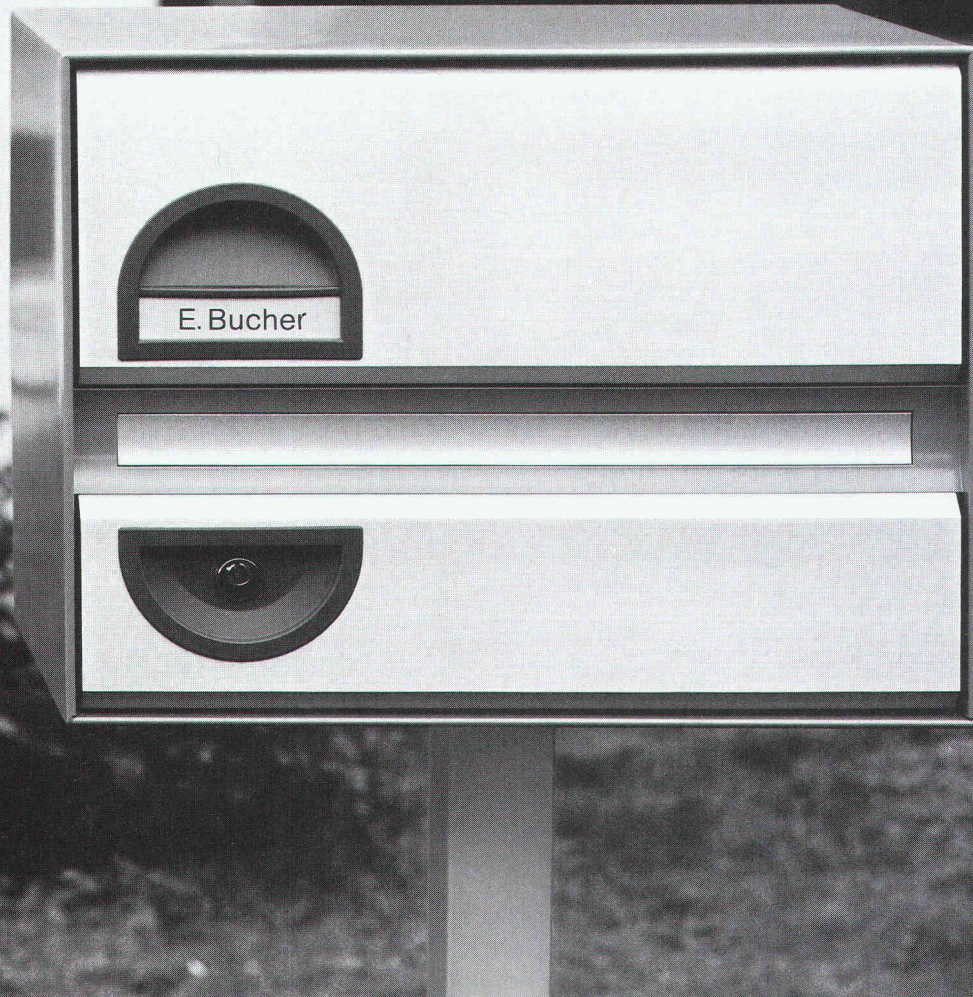
Téléphonez-nous pour vos problèmes d'assainissement.

Nous tirons le meilleur du béton.

B4319

Holderchem Euco SA, La Rosaire 1, 1123 Aclens, Tél. 021/869 94 77, Fax 021/869 99 19
Holderchem Euco AG, Industrie Neuhof, 3422 Kirchberg, Tel. 034/45 34 04, Fax 034/45 35 71

HC
HOLDERCHEM
EUCO



WEMA-Box.
La boîte à lettres
inoxydable, en aluminium.

Individuelle ou en groupe - modèle standard
ou extra-large - de toute teinte désirée, en
version autonome ou murale.



WEMA S.A.
Constructions métalliques
22, route de la Maladière
1022 Chavannes-
près-Renens
Tél. 021/691 18 18
Téléfax 021/691 18 22

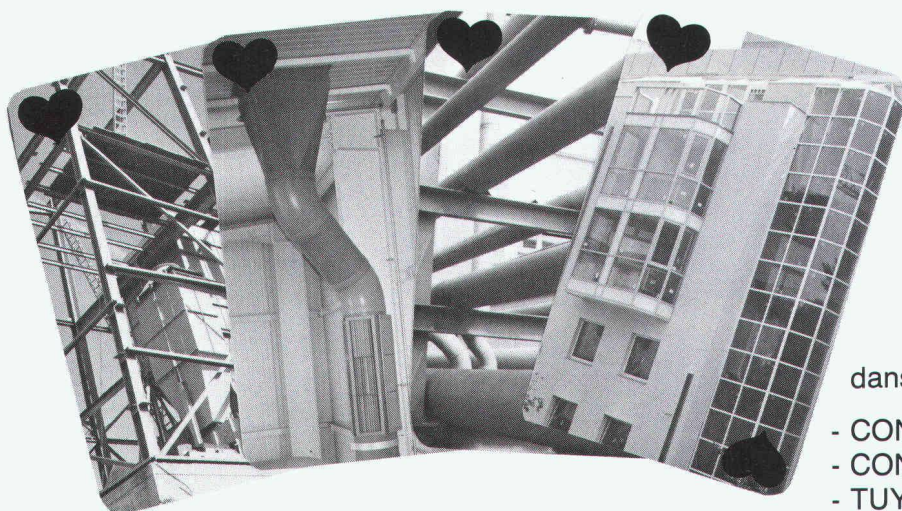
B 4652

Une entreprise du Groupe



balco s.a.
POUR VOUS SERVIR

ABAT SES CARTES



- 80 collaborateurs
- 2500 m² de halles
de fabrication,
bureaux techniques,
et bureaux administratifs

dans les domaines de la:

- CONSTRUCTION MÉTALLIQUE
- CONSTRUCTION THERMOPLASTIQUE
- TUYAUTERIE INDUSTRIELLE
- SERRURERIE - FACADE - TOITURE

1880 BEX
Tél. 025/63 31 53
Fax 025/63 28 44

1870 MONTHÉY
Tél. 025/63 25 32
Fax 025/72 16 09

1214 VERNIER
Tél. 022/341 46 23
Fax 022/757 68 87

1740 NEYRUZ
Tél. 037/37 11 12

B 4360

speedikon® ARCHITECTE

Look and feel

**Professionnel
Rentable
Aussi sur PC**

Notre offre:

speedikon®

ARCHITECTE

Constructions 2D. Cotation.
Conception de bâtiments en 3D.
Coupes/Perspectives/Elévations.
Gestion des projets et des plans.

Station de travail HP 715/33:
Technologie RISC: 41 MIPS !!!
16 MB RAM. Disque 525 MB.
Unité de sauvegarde 2 GB.
Pour seulement Fr. 49'750
(hors ICHA)



Partenaire
Systèmes et Réseaux

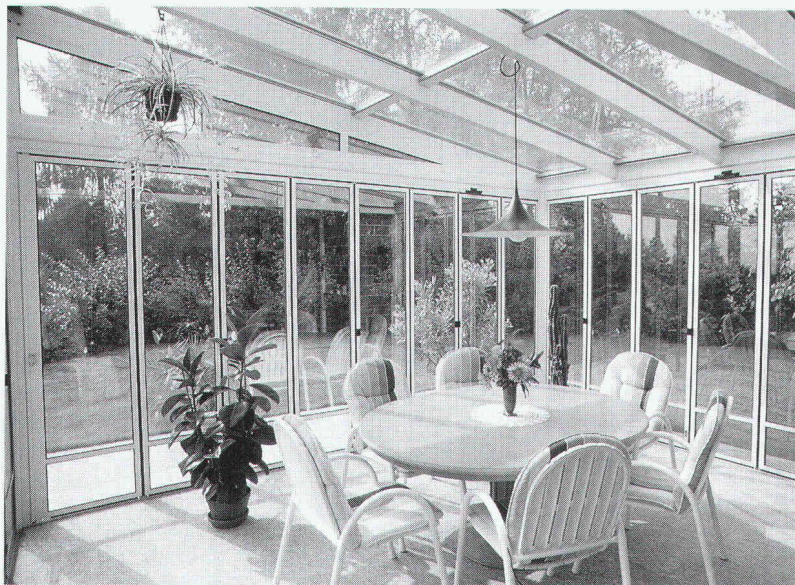
RZW

Dr. Walder+Partner SA
Rue de la Combe 1
CH-1260 Nyon
Tél. 022/362 4890

B 4709

De belles perspectives!

Avec les parois pliantes vitrées, vous faites entrer le jardin à la maison.



L'architecture solaire le facilite: nous fabriquons sur mesure et selon vos souhaits des parois pliantes vitrées d'utilisation polyvalente pour les transformations et nouvelles constructions – pour les locaux chauffés ou non, le balcon, la véranda ou le coin-jardin. D'ailleurs: nos parois pliantes en verre isolé sont testées par l'EMPA. Optez pour la sécurité!

Je souhaiterais en savoir plus!

Veuillez me faire parvenir une documentation sur:

Parois pliantes vitrées/jardin à la maison

Autres: _____

Expéditeur: _____

B 4696

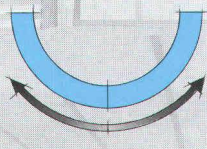
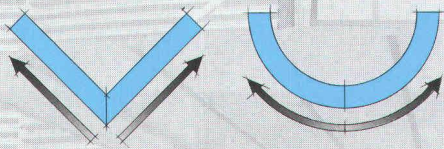
Schweizer

Ernst Schweizer SA
Constructions métalliques
1006 Lausanne, ch. du Cap 3
Téléphone: 021 729 92 44
Téléfax: 021 729 92 49

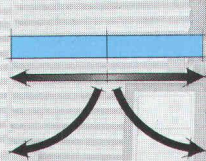
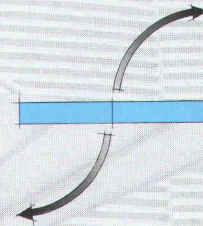
Parois pliantes vitrées, jardins d'hiver, capteurs solaires, Infoconcept®, boîtes aux lettres, portes/fenêtres métalliques, façades métalliques.

IAS 12/93 15

Les portes record coulissent,



pivotent

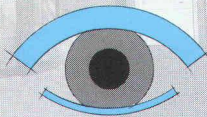


et se plie



de façon

entièrement automatique.



AG für Türautomatation

Allmendstrasse 24

8320 Fehrltorf

Téléphone 01/954 91 91

Fax 01/954 92 00



2118

Ménagez les vélos!



Systèmes de parking ménageant les vélos sont profitables: Dans les fourches de stabilisation breveté d'un design élégant, les vélos sont simplement suspendus. Actuellement livrable en série de quatre couleurs: jaune, vert, bleu, noir. Vous avez le choix d'adapter la couleur de votre système de parking à celle de la façade du bâtiment.

Le système de parking se laisse installer dans des abris déjà existents et en supplément avec **CLIC!** pour garantir un optimum de sécurité contre le vol. Nous vous conseillons avec plaisir.

Du plus petit mini-vélo-Parking au super-parking pour vélos et motos:

velopa

VELOPA AG 8045 ZÜRICH BINZSTR. 9
TEL. 01/454 88 55
FAX 01/463 70 07

✗ Demandez
notre catalogue
en couleur!

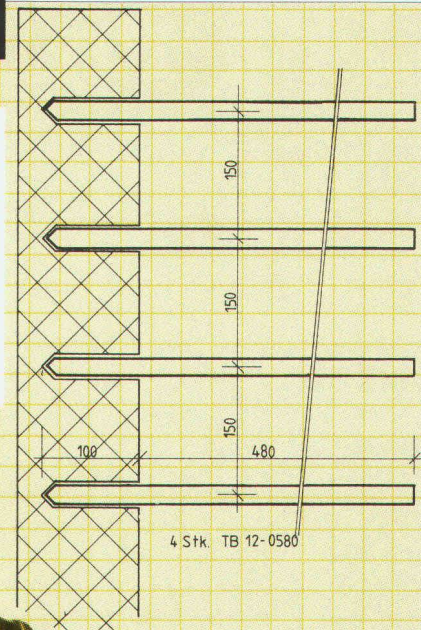
**parking
sans problèmes!**

B 4346

TB - Raccord d'armature

Vu que l'ingénieur dépend de bonnes solutions...
...le raccord d'armature TB pour les liaisons avec des constructions en béton existantes.

simple, sûr, pratique à l'emploi.



ancotech sa
En Budron E9
CH - 1052 Le Mont s/Lausanne
Tél: 021-6526160 Fax: 021-6527878

B4595

Les nouveaux distancemètres WILD

Un travail sur mesure



WILD DI1001, 5 mm + 5 ppm
courtes distances jusqu'à 1,3 km

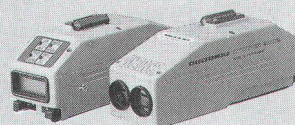
Flexible, économique et rapide: WILD DI1001, WILD DI1600, WILD DI2002



WILD DI1600, 3 mm + 2 ppm
moyennes distances jusqu'à 7 km

Vous trouverez la solution appropriée à vos travaux topométriques parmi les trois nouveaux distancemètres WILD:

- **WILD DI1001: Fiable.**
Simple à l'utilisation, robuste et économique.
- **WILD DI1600: Multifonctionnel.**
Allié un temps de mesure très court (2 sec.), à une grande portée (7 km).
- **WILD DI2002: Précis.**
Compact et léger (écart-type 1 mm + 1 ppm).



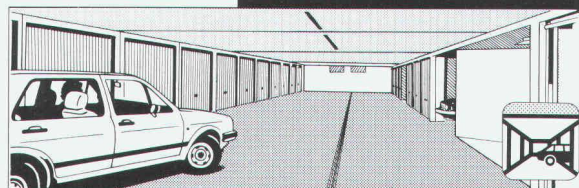
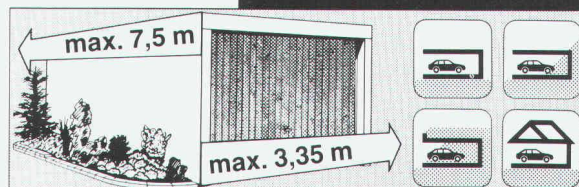
WILD DI2002, 1 mm + 1 ppm
précision à courtes et moyennes distances

B4434
G13M/TF-91 CH

Leica SA 1020 Renens · Tél. 021/635 35 53
Fax 021/634 91 55
8152 Glattbrugg · Tél. 01/809 33 11
Fax 01/810 79 37

FRISBA

Garages et systèmes de garages souterrains



optimal - individuel - avantageux

Documentation FRISBA
garages systèmes de garages souterrains
Nom SI 400
Rue/No.
NPA/Lieu
Tél.

Renseignements, documentation et conseil

FRISBA SA
Garages et systèmes de garages souterrains
1095 Lutry
Tél. 021/791 13 33 Fax 021/791 51 57

B4749

Qui fait quoi?

Abris, piscines

EUREKA SA, abris, piscines, 1762 Givisiez/FR
Tél. 037/264 700, fax 037/262 270

Agencements entreprises, collectivités, bureaux, restaurants

TUBAC SA, 1401 Yverdon-les-Bains
Tél. 024/214 236, fax 024/218 445

Articles de décoration intérieure – Moustiquaires – Portes industrielles – Stores à lamelles

LAMELMATIC SA, fabrication, pose, entretien, volets à rouleaux, contrevents
1800 Vevey
Tél. 021/921 14 75, fax 021/921 10 70

Assainissement de conduites

KAEPPELI, Protection des bâtiments et de l'environnement SA
6430 Schwyz
Tél. 043/21 79 04

Assainissement de conduites système LSE

Nettoyage mécanique et protection interne contre la corrosion ultérieure
INTER PROTECTION SA
chemin des Dailles 6, 1053 Cugy
Tél. 021/731 17 21, fax 021/731 50 91

CAO

CAO Speedikon

Architecture, Ingénieur civil, Installations techniques, Facility Management: la solution CAO intégrale pour le bâtiment avec plus de 900 postes de travail en Suisse. Hardware et software. Formation. Accompagnement de projet. Prestations de services CAO.
RZW DR. WALDER + PARTNER SA
Rue de la Combe 1, 1260 Nyon
Tél. 022/362 48 90, fax 022/362 48 92

CAO Architecture

AUTOCAD-Auto PACK, le couple idéal pour l'architecture
Infographics SA, 1052 Le Mont-sur-Lausanne
Tél. 021/653 82 00, fax 021/653 82 07

CAO et administration de chantier pour la branche de la construction

Du module soumission jusqu'à la méthode par éléments avec relation au CAO
HEINIGER & PARTNER SA,
8620 Wetzikon, Hofstrasse 96 A
Tél. 01/932 11 31

Charpentes métalliques Ponts roulants

STEPHAN SA, 1706 Fribourg
Tél. 037/83 11 11, fax 037/26 53 88

Chauffage au bois manuel et automatique

SCHMID SA, 1510 Moudon
Tél. 021/905 35 55, fax 021/905 35 59

Clôtures – Portails en tous genres

CLOTURA J. DE ALLEGRI
Rue du Jura 14, 1020 Renens
Tél. 021/634 46 46, fax 021/634 64 63

Constructions métalliques

HÄMMERLI & C^o SA, 1260 Nyon
Façades, menuiserie, serrurerie
Tél. 022/36 22 555, fax 022/36 21 134

Constructions métalliques

JOSEPH SPICHER SA, 1700 Fribourg
Tél. 037/24 02 31, fax 037/24 79 43

Constructions métalliques industrielles

SOCIÉTÉ D'ÉTUDES INDUSTRIELLES, MÉTALLIQUES ET THERMOPLASTIQUES MECANO SA
1890 Saint-Maurice
Tél. 025/65 30 82, fax 025/65 30 84

Construction métallique – Serrurerie – Tuyauterie acier et plastique

BALCO SA, Bex Tél. 025/63 31 53
BALCO SA, Vernier/GE Tél. 022/341 46 23
BALCO SA, Monthey/VS Tél. 025/63 25 32
BALCO SA, Neyruz/FR Tél. 037/37 11 12

Contrôle d'accès – Gestion des temps du personnel

BIXI SYSTEMS SA, 2074 Marin
Tél. 038/33 80 60, fax 038/33 81 52

Détection incendie

ABARISK SA, 1020 Renens
Tél. 021/634 77 77, fax 021/634 79 77

Éléments de sécurité – Normes MSU

Station d'épuration – Génie-civil – Canalisations
BURGENER & OBERLI SA, 1004 Lausanne
Tél. 021/24 44 11, fax 021/24 44 18

Équipements de sécurité – Systèmes d'alarme et vidéo – Contrôle d'accès

WEBER DISTRIBUTION, 2034 Peseux
Tél. 038/30 38 73, fax 038/30 53 68

Étanchéité – Protection des eaux

BART SA, Z.I. La Palaz B, 1530 Payerne
Tél. 037/61 15 46, fax 037/61 28 87
Bureau VS, 1950 Sion
Tél. 027/31 70 70, fax 027/31 70 71

Études d'impact sur l'environnement et études acoustiques

MÜLLER & PERROTTET ENVIRONNEMENT CONSEIL
1720 Corminbeauf
Tél. 037/26 74 60, fax 037/26 74 90

Études et réalisations de grandes cuisines professionnelles

ERCAL SA, 1208 Genève
Grandes cuisines professionnelles
Tél. 022/736 66 52, fax 022/735 35 94

Fabrication toutes pièces mécaniques

ATELIERS CLEMENT, 1731 Ependes
Tél. 037/331 965, fax 037/332 967

Fontaines villageoises traditionnelles et pierre naturelle du Jura

ATELIER DE TAILLE DE PIERRE LUC CHAPPUIS
1148 L'Isle
Tél. 021/864 52 39, fax 021/864 52 25

Géosystème – Topographie

GÉOSCAN SA SERVICE, 1605 Chebxres
Tél. 021/946 33 46, fax 021/946 30 86

Géotechnique

DE CERENVILLE GÉOTECHNIQUE SA,
1204 Ecublens
Tél. 021/691 24 91, fax 021/691 24 96

Gestion des temps du personnel – Horloges industrielles – Sonorisation

J. BOSSHARD SA, 1052 Le Mont-sur-Lausanne
Tél. 021/653 21 47, fax 021/653 12 59

Hydrodémolition

HUBERT ETTER & FILS, 1628 Vuadens/FR
Tél. 029/29 593, fax 029/24 461

Installations sanitaires

GERBERIT AG
Schachenstrasse 77, 8640 Rapperswil /Jona
Tél. 055/21 61 11, fax 055/28 42 69

Installations solaires

TECHNIQUES ÉNERGÉTIQUES MUNTWYLER SA
Energie photovoltaïque – Infrastructures pour véhicules électriques
Märitgasse 1, 3052 Zollikofen

Jardins (extensifs) en toiture

FRIGI FRANK ISOLATIONS SA, 8004 Zurich
Tél. 01/242 73 39

Lames de boiseries – Parquets

BOISSEC SA, 1030 Bussigny
Tél. 021/702 29 85, fax 021/701 34 62

Livres

PAYOT LIBRAIRIE,
Lausanne Pépînet
Tél. 021/341 33 31, fax 021/341 33 45
Genève Chantepoulet
Tél. 022/731 89 50, fax 022/738 48 03

Logiciels professionnels de gestion pour architectes

LOGISOFT DIFFUSION SA, 1030 Bussigny
Tél. 021/701 50 33, fax 021/701 02 61

Luminaires – Systèmes d'éclairage

U.S.W. INTERIOR LIGHT, 1769 Givisiez/FR
Tél. 037/26 67 22, fax 037/26 67 21

Madriers isolants YSOX – Bois – Lamellés-collés

SAMVAZ BOIS SA, 1618 Châtel-Saint-Denis
Tél. 021/948 94 41, fax 021/948 83 41

Marquage des routes – Signalisation routière

PLASTILINE SA, 1004 Lausanne
Tél. 021/25 25 24, fax 021/24 44 18
PLASTILINE-VAL SA, 3930 Viège
Tél. 028/46 56 36, fax 028/46 56 37

Maquettes d'architecture

PIRALLI PLAFOND STAFF SA, 1800 Vevey
Tél. 021/921 18 31, fax 021/922 67 68

Matériel pour tunnels – Grenailage de sol

NIMECA TRADE SA
Chemin du Coteau 3, 1024 Ecublens
Tél. 021/691 53 53, fax 021/691 93 09

Microtunnels – Forages – Pousse-tubes

REYMOND SA
Route de Champ-Colin 2, 1260 Nyon
Tél. 022/361 47 31, fax 022/361 68 82

Palans électriques – Ponts roulants

BURRI SA
Chemin de la Meunière 12, 1000 Lausanne 16
Tél. 021/24 45 33, fax 021/24 18 69

Pieux-Essais

DE CERENVILLE GÉOTECHNIQUE SA,
1204 Ecublens
Tél. 021/691 24 91, fax 021/691 24 96

Plafonds tendus

BARRISOL SA, 1037 Etagnières/VD
Tél. 021/731 43 35, fax 021/732 10 69

Portes industrielles

KEMPF PORTES INDUSTRIELLES SA,
1052 Le Mont-sur-Lausanne
Tél. 021/653 74 24/25, fax 021/653 74 34

Préfabrication sanitaire

ÉLÉMENTS SANITAIRES SA
1029 Villars-Sainte-Croix
Châssis, écoulements, câbles Raychem, tubes et raccord PPR
Tél. 021/635 83 02

Protection acoustique et technique des vibrations

AIR – LOC SCHREPFER SA
Eigenheimstrasse 22, 8700 Küsnacht
Tél. 01/929 22 66, fax 01/929 22 52

Recyclage cartouches toner pour imprimantes/photocopieuses

MARIOCAR, 1868 Collombey/VS
Tél. 025/71 49 71, fax 025/71 49 71

Scierie – Parqueterie – Revêtements de sols

MENÉTREY LAUSANNE SA
1052 Le Mont-sur-Lausanne
Tél. 021/652 51 18, fax 021/653 59 24

Travaux sous-marins et hydrauliques

TSM PERROTTET SA, 1786 Sugiez
Surveillance – Expertises,
1586 Vallamand-Dessus
Tél. 037/77 13 46, fax 037/77 33 54

Travaux spéciaux du génie civil

ISR INJECTOBOHR SA PENTHAZ
Sondages, injection, jetting, pieux, etc.
Tél. 021/861 33 65, fax 021/861 38 36

Vérandas/Jardins d'hiver

METALTEC CONSTRUCTION SA
1312 Eclépens
Tél. 021/866 65 37, fax 021/866 66 32

Vibrations / Mesures

AIR – LOC SCHREPFER SA
Eigenheimstrasse 22, 8700 Küsnacht
Tél. 01/929 22 66, fax 01/929 22 52

Vous aussi participez à notre rubrique Qui fait quoi?

Dans chaque édition

Pendant une année ou pendant six mois

Appelez:

IVA SA,
Pré-du-Marché 23
1004 Lausanne,
téléphone 021/37 72 72

Nous vous renseignerons volontiers



BENTCLAY SA VOLCLAY

CH- 1023 Crissier

Tél. 021/ 635 77 22

Fax 021/ 6 357 726

EN VENTE CHEZ
VOTRE MARCHAND
DE MATERIAUX

PANNEAUX VOLCLAY

Description et fonctionnement

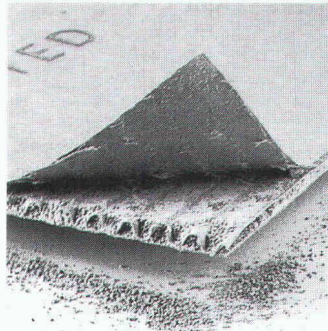
La bentonite de sodium naturelle, constituant actif du procédé VOLCLAY, est conditionnée à l'intérieur de panneaux ou tubes biodégradables ayant pour seul objet de maintenir le revêtement d'étanchéité au contact des ouvrages à protéger, préalablement à l'exécution des remblais.

Au contact des eaux souterraines, la bentonite de sodium naturelle utilisée dans les panneaux VOLCLAY possède la propriété de gonfler de 15 fois son volume (gonflement libre).

Sous une pression convenable, entre béton et remblais compactés, la bentonite de sodium naturelle possède la propriété de former un gel dense et imperméable, adhérant aux supports.

Le comportement plastique du gel ainsi formé confère au système d'étanchéité VOLCLAY des propriétés exceptionnelles d'adaptation aux mouvements des supports et de colmatage des fissures de retrait des bétons.

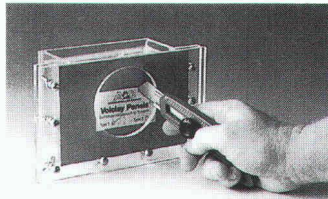
Ce gel protège les ouvrages enterrés contre toute pénétration des eaux souterraines.



AUTOCICATRISANT

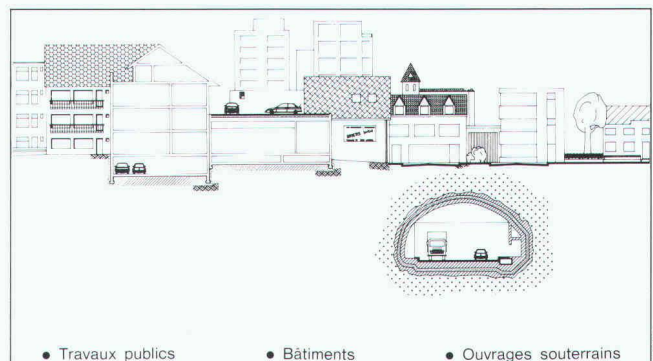
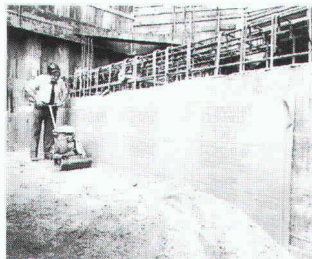
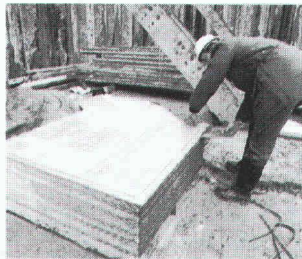
Contrairement aux matériaux d'étanchéité traditionnels, les revêtements VOLCLAY peuvent être fixés au moyen de clous, lesquels sont auto-étanchés par la bentonite de sodium naturelle.

Les impacts ponctuels, de même que les coupures accidentelles ne sont pas susceptibles d'être à l'origine de défauts d'étanchéité.



Le panneau VOLCLAY est coupé et traversé par une lame de couteau en plusieurs endroits.

Au contact de l'eau, la bentonite de sodium naturelle VOLCLAY gonfle et étanche les ouvertures en moins de 1 minute.



B4725

B4744

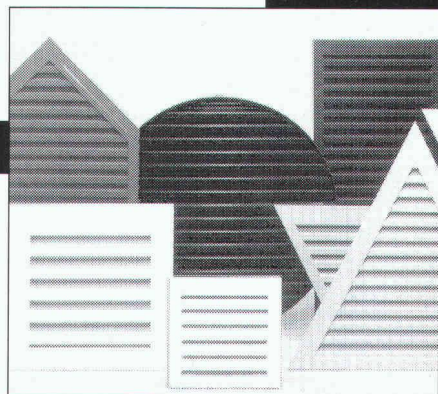


RENSON

INNOVATION IN VENTILATION

GRILLES Alu

toutes formes
toutes couleurs



Mofor SFS

1530 Payerne,
1228 Plan-les-Ouates

Tél. 037-62 11 11
Tél. 022-794 34 24

Fax 037-61 30 74
Fax 022-794 41 80

Die BG Bonnard & Gardel AG ist eine multi-disziplinäre Ingenieurunternehmung mit Niederlassungen in der Westschweiz und im Kanton Bern.

Unsere Gesellschaft in Bern ist erfolgreich tätig auf dem Gebiet der

Abwasserentsorgung

Um dem wachsenden Auftragsvolumen gerecht zu werden, wollen wir uns in dieser Sparte verstärken. Wir suchen deshalb einen / eine

Ingenieur / in ETH

Sie haben einige Jahre Berufserfahrung und konnten Ihre Theoriekenntnisse bei ARA-Ausbauprojekten umsetzen. Umfassende Beraterstätigkeit, Führungsaufgaben und Weiterbildung machen Ihnen Spass. Sie sind neugierig, einsatzfreudig und initiativ.

Suchen Sie eine neue Herausforderung ? Bei uns werden Sie sie finden !

Nähere Auskünfte über unsere entwicklungsfähige Kaderstelle mit aussergewöhnlichen Anstellungsbedingungen erteilen Ihnen gerne J. von Aarburg oder O. Chaix. Wir freuen uns auf Ihren Anruf oder Ihre schriftliche Bewerbung. Tel. 031 / 26 18 28

BONNARD & GARDEL

Ingenieure und Berater (Bern) AG
Könizstrasse 25, 3000 Bern 21



SA de la maison SIA, Zurich

Convocation

à la **26^e assemblée générale ordinaire** des actionnaires **le mercredi 16 juin 1993** à l'Hôtel Baur au Lac, «Petit Palais», Talstrasse 1, Zurich 1.

Dès 11 h Remise des cartes de vote, *apéro*

12 h Assemblée générale

Ordre du jour:

1. Rapport d'activité 1992
2. Comptes 1992 et rapport de l'organe de révision
3. Décision sur la répartition du bénéfice
4. Décharge de l'administration
5. Election de l'organe de révision
6. Divers

Après l'assemblée, les actionnaires sont invités à une promenade en bateau avec collation sur le lac de Zurich. Le retour est prévu à 15 h 30.

Les actionnaires peuvent prendre connaissance du rapport d'activité, du bilan et du rapport de l'organe de révision déposés au secrétariat de la maison SIA, Genferstrasse 6, 8027 Zurich. Les cartes de vote peuvent être retirées au secrétariat jusqu'au 15 juin 1993 à 17 heures, ou le jour de l'assemblée dès 11 heures à l'Hôtel Baur au Lac. Il n'est possible de se faire représenter que par un autre actionnaire moyennant procuration écrite.

Zurich, le 4 mai 1993

Le Conseil d'administration

Régie des annonces: IVA...

L'information

est également présente dans les annonces de la revue "Ingénieurs et architectes suisses", c'est pourquoi elles sont lues.

Profitez-en pour mieux faire connaître vos produits!

BENOIT STEMPFEL *qb*

•BUREAU D'INGENIEURS •INGENIEURBÜRO

- Imaginatif
- rigoureux
- expérience de 3 ans minimum dans les structures
- dynamique
- langues: français/allemand ou l'inverse

c'est le profil de l'

ingénieur civil EPF/ETS

que nous cherchons pour s'occuper de projets (de moyenne et grande importance) de structure et de génie civil. Vous serez intégré dans une équipe d'une dizaine de collaborateurs travaillant avec des moyens informatiques performants (CIED - CAD Intergraph).

Les offres sont à adresser:

Benôit Stempfél, Bureau d'ingénieurs civils EPF/SIA, route du Levant 8, case postale 283, 1709 Fribourg 9.



Le nouveau Traceur-Imprimante laser Xerox 8812. Un seul périphérique pour tracer et imprimer.

Les systèmes CAO vous permettent de créer et réaliser des dessins parfaits. Mais dès qu'il s'agit d'associer vos créations à du texte, le manque de coordination entre ordinateurs, imprimantes et traceurs crée souvent des problèmes. Le **Xerox 8812**, le traceur qui imprime, se charge d'éliminer tous ces aléas de coordination entre les différents services d'édition. Il restitue parfaitement vos graphiques et textes et garantit la compilation facile de documents complets. Parce qu'il propose en standard tous

les formats CAO (HPGL, HPGL/2, C906/907, Raster pur 100, 200 et 400 ppp) ainsi que le langage PostScript™ Adobe niveau 2, le **Xerox 8812** est la solution pour toutes vos éditions en Publication Industrielle Assistée par Ordinateur en A4 et en A3.

Et comme tous nos équipements, le **Xerox 8812** est doté de notre Garantie de Satisfaction Totale d'une durée de 3 ans. Pour de plus amples informations, contactez votre distributeur Xerox Engineering Systems ou renvoyez-nous le coupon ci-contre.

Xerox Engineering Systems SA
Rue du Prê-Bouvier 27
1217 Meyrin-Genève, Suisse
Tel: (022) 785 1990
Fax: (022) 785 1972



(Société)

(Nom)

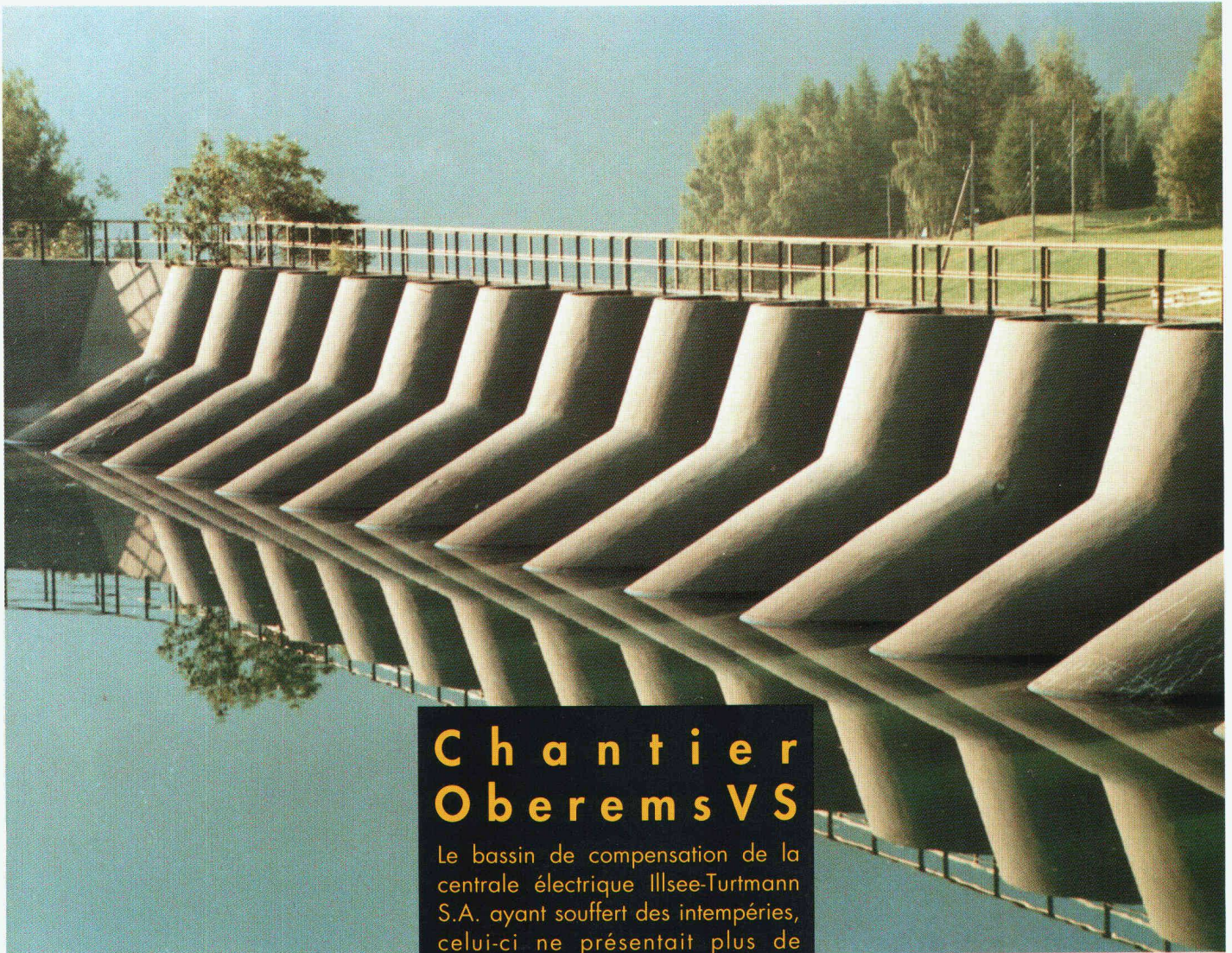
(Adresse)

(Code Postal)

(N° de tél)

B4755

Xerox Engineering Systems
The Engineering Document Company



Chantier Oberems VS

Le bassin de compensation de la centrale électrique Illsee-Turtmann S.A. ayant souffert des intempéries, celui-ci ne présentait plus de caractéristiques d'étanchéité suffisantes. Afin d'y remédier, Sika Travaux a traité toutes les surfaces de béton extérieures et intérieures en protégeant les armatures avec du Sikatop Armatec 110 EpoCem puis en recouvrant l'ensemble avec une gunite améliorée par un adjuvant à base de fumée de silice type Sikacrête-PP1. Ce procédé est garant d'une protection durable face au climat alpin.

B 4489