

**Zeitschrift:** Ingénieurs et architectes suisses  
**Band:** 119 (1993)  
**Heft:** 22

## **Sonstiges**

### **Nutzungsbedingungen**

Die ETH-Bibliothek ist die Anbieterin der digitalisierten Zeitschriften. Sie besitzt keine Urheberrechte an den Zeitschriften und ist nicht verantwortlich für deren Inhalte. Die Rechte liegen in der Regel bei den Herausgebern beziehungsweise den externen Rechteinhabern. [Siehe Rechtliche Hinweise.](#)

### **Conditions d'utilisation**

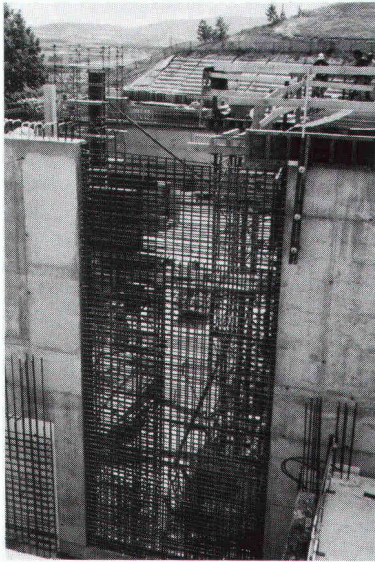
L'ETH Library est le fournisseur des revues numérisées. Elle ne détient aucun droit d'auteur sur les revues et n'est pas responsable de leur contenu. En règle générale, les droits sont détenus par les éditeurs ou les détenteurs de droits externes. [Voir Informations légales.](#)

### **Terms of use**

The ETH Library is the provider of the digitised journals. It does not own any copyrights to the journals and is not responsible for their content. The rights usually lie with the publishers or the external rights holders. [See Legal notice.](#)

**Download PDF:** 30.03.2025

**ETH-Bibliothek Zürich, E-Periodica, <https://www.e-periodica.ch>**



### Les nouveaux réservoirs de Bernex

L'alimentation en eau d'un canton à forte densité de population, comme Genève, exige un réseau performant et fiable.

Dans ce numéro, nous faisons le point sur les récentes améliorations de ce réseau, avant de décrire une technique inédite appliquée aux nouveaux réservoirs d'eau potable construits à Bernex, sur un site protégé.

Il nous paraît intéressant d'évoquer les contributions des ingénieurs qui nous permettent, en ouvrant un robinet, d'obtenir l'eau donc nous avons besoin, dans une qualité irréprochable.

# Ingénieurs et architectes suisses

## Bulletin technique de la Suisse romande

Revue fondée en 1875

Paraît tous les quinze jours

ISSN 0251-0979

**Editeur:** SEATU – Société des éditions des associations techniques universitaires

Organe des associations:

**SIA** Société suisse des ingénieurs et des architectes  
**A<sup>2</sup>E<sup>2</sup>PL** Association amicale des anciens élèves de l'EPFL  
**GEP** Groupes romands de l'EPFZ  
**ASIC** Association suisse des ingénieurs-conseils

Est en outre représentée dans la SEATU:

**FAS** Fédération des architectes suisses

**Rédaction:** Rue de Bassenges 4 – 1024 Ecublens  
Tél. 021/693 20 98 – Téléfax 021/693 20 84  
CCP 10-5775-2 Lausanne

Rédacteur en chef: Jean-Pierre Weibel, ing. dipl. EPFZ/SIA

Rédacteurs: Pierre Boskovitz, ing. civil dipl./SIA  
Sigfrido Lezzi, arch. dipl. EPFL/SIA

Secrétaire de rédaction: Maya Haus

Les manuscrits sont rendus selon accord préalable.

Toute reproduction du texte et des illustrations n'est autorisée qu'avec l'accord de la rédaction et l'indication de la source.

**Impression:** Imprimerie Bron SA, 1001 Lausanne  
Tél. 021/652 99 44

**Régie des annonces:** IVA SA de publicité internationale

Lausanne:	Zurich:
Rue du Pré-du-Marché 23	Mühlebachstrasse 43
1004 Lausanne	8032 Zurich
Tél. 021/647 72 72	01/251 24 50
Fax 021/647 02 80	01/251 27 41

<b>Tarif</b>	Suisse	Etranger
Abonnement d'un an	Fr. 140.–	Fr. 152.–
Numéros isolés	Fr. 8.–	(frais de port en sus)

Prix réduits pour étudiants et pour membres des associations GEP, ASIC, A<sup>2</sup>E<sup>2</sup>PL et UTS

Abonnement, vente au numéro et changement d'adresse chez l'imprimeur

Changement d'adresse pour membres SIA: Secrétariat général SIA, case postale, 8039 Zurich, tél. 01/283 15 15

Paraît chez le même éditeur:

### Schweizer Ingenieur und Architekt

Rédaction: Rüdigerstrasse 11, case postale 630,  
8021 Zurich, tél. 01/201 55 36, fax 01/201 63 77

<b>Tarif</b>	Suisse	Etranger
Abonnement d'un an	Fr. 206.–	Fr. 224.–
Numéros isolés	Fr. 8.–	(frais de port en sus)

### SIA: vente des normes et de la documentation:

- en français: Secrétariat SVIA, avenue Jomini 8,  
1001 Lausanne, tél. 021/646 34 21, fax 021/647 19 24
- en allemand/italien: Secrétariat général SIA,  
Selnaustrasse 16, 8039 Zurich, tél. 01/283 15 15, fax 01/201 63 35