

Zeitschrift: Ingénieurs et architectes suisses
Band: 119 (1993)
Heft: 23

Werbung

Nutzungsbedingungen

Die ETH-Bibliothek ist die Anbieterin der digitalisierten Zeitschriften. Sie besitzt keine Urheberrechte an den Zeitschriften und ist nicht verantwortlich für deren Inhalte. Die Rechte liegen in der Regel bei den Herausgebern beziehungsweise den externen Rechteinhabern. [Siehe Rechtliche Hinweise.](#)

Conditions d'utilisation

L'ETH Library est le fournisseur des revues numérisées. Elle ne détient aucun droit d'auteur sur les revues et n'est pas responsable de leur contenu. En règle générale, les droits sont détenus par les éditeurs ou les détenteurs de droits externes. [Voir Informations légales.](#)

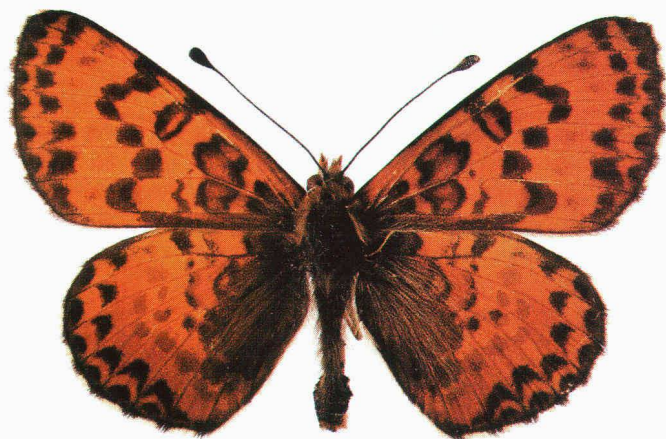
Terms of use

The ETH Library is the provider of the digitised journals. It does not own any copyrights to the journals and is not responsible for their content. The rights usually lie with the publishers or the external rights holders. [See Legal notice.](#)

Download PDF: 17.03.2025

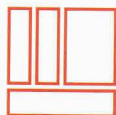
ETH-Bibliothek Zürich, E-Periodica, <https://www.e-periodica.ch>

Intégration.



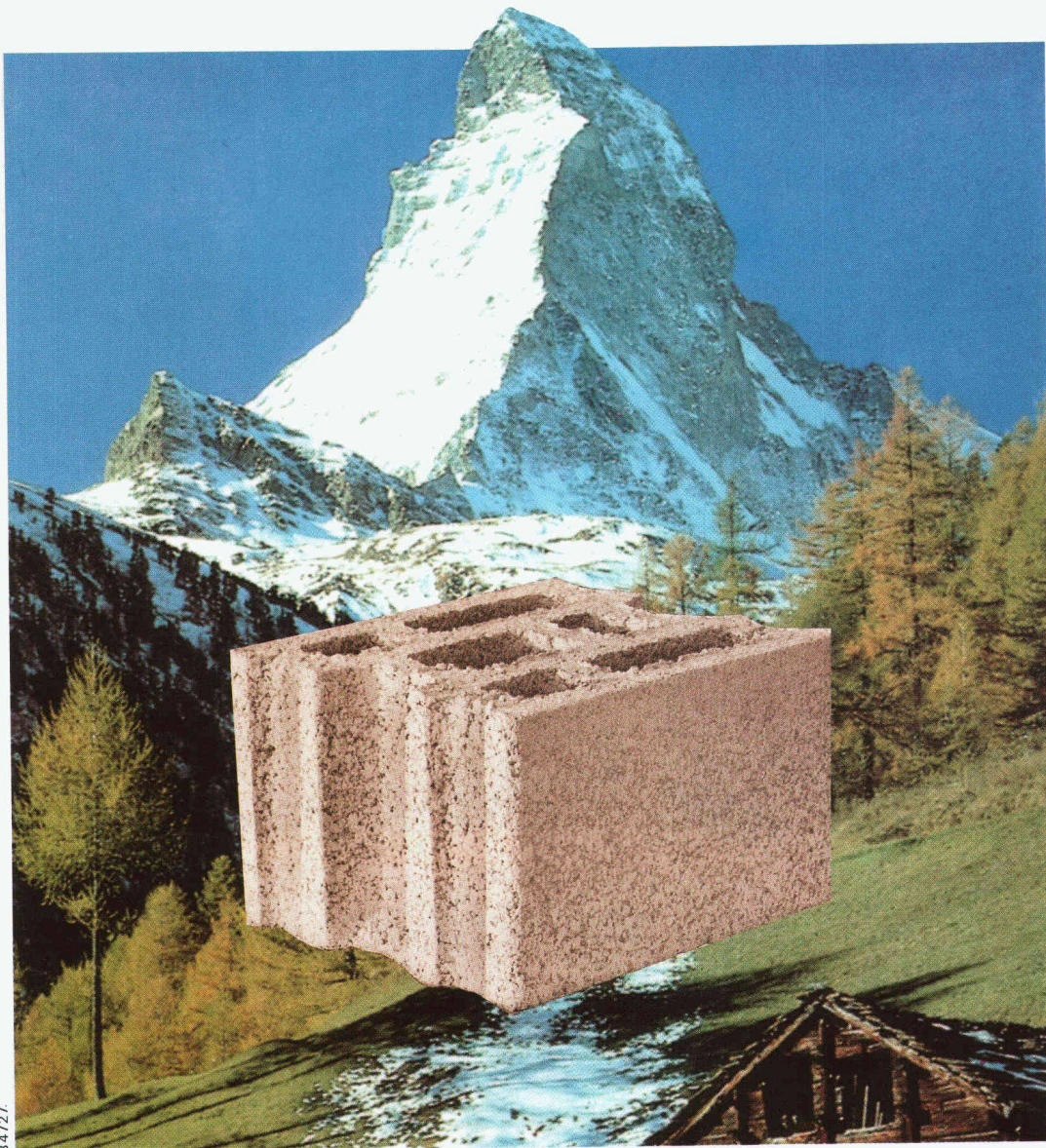
Le producteurs de tuiles s'inspirent du modèle de tous ces êtres vivants qui ont su s'adapter à leur environnement naturel: ils fabriquent différentes sortes de tuiles en différentes couleurs. Et pour que, lors des rénovations et des réparations, les nouvelles tuiles s'intègrent parfaitement à la toiture existante, les tuiles plates reçoivent par exemple une vitrification antique. De cette manière, il est possible de remplacer uniquement quelques tuiles, voire une seule. Industrie suisse des de la terre cuite, case postale, 8035 Zurich, téléphone 01/361 96 50.

B4893



Tuile de terre cuite.
Formée par la nature et l'expérience.

Briques en ciment+



B 4727

La brique en ciment: une résistan- ce unique!

Elle résiste à la compression et offre une portance élevée. Elle ne craint ni la chaleur, ni le froid, ni l'humidité. Elle résiste au feu comme aux agressions chimiques ou physiques — et sa masse lui confère d'excellentes qualités isolantes et calorifuges.

Les briques en ciment — dont la fabrication ne requiert qu'un minimum d'énergie — sont disponibles dans les dimensions, les teintes et les résistances usuelles.

Appelez-nous: nous vous communiquerons volontiers les coordonnées de votre fournisseur le plus proche.



Bé+ton

Tout dépend de ce qu'on en fait