

Zeitschrift: Ingénieurs et architectes suisses
Band: 119 (1993)
Heft: 24

Werbung

Nutzungsbedingungen

Die ETH-Bibliothek ist die Anbieterin der digitalisierten Zeitschriften. Sie besitzt keine Urheberrechte an den Zeitschriften und ist nicht verantwortlich für deren Inhalte. Die Rechte liegen in der Regel bei den Herausgebern beziehungsweise den externen Rechteinhabern. [Siehe Rechtliche Hinweise.](#)

Conditions d'utilisation

L'ETH Library est le fournisseur des revues numérisées. Elle ne détient aucun droit d'auteur sur les revues et n'est pas responsable de leur contenu. En règle générale, les droits sont détenus par les éditeurs ou les détenteurs de droits externes. [Voir Informations légales.](#)

Terms of use

The ETH Library is the provider of the digitised journals. It does not own any copyrights to the journals and is not responsible for their content. The rights usually lie with the publishers or the external rights holders. [See Legal notice.](#)

Download PDF: 16.03.2025

ETH-Bibliothek Zürich, E-Periodica, <https://www.e-periodica.ch>

**LES
ESQUIMAUX
DÉCOUVRENT
UNE NOUVELLE
SOURCE
D'ÉNERGIE:**

**LA TERRE...
CUITE**

SAINÉ !

DES DUNES À LA
BANQUISE, LES JOURS
PASSENT, FRAIS OU
SUFFOCANTS, ALORS LA
BRIQUE EN TERRE CUITE
S'IMPOSE, POUR LONG-
TEMPS, AVEC FANTAISIE ET
EFFICACITÉ.

POUR ISOLER,
ACCUMULER LA CHALEUR,
MAINTENIR L'HUMIDITÉ,
RÉGULARISER LA TEM-
PÉRATURE, ÉCONOMI-
SER L'ÉNERGIE.

ELLE EST LE
CONFORT
À LA CARTE,
SOUS TOUTE
LATITUDE.

TRÈS NATURELLEMENT !



B4898

**LA BRIQUE EN TERRE CUITE...
DANS TOUS LES CAS, CONSEILLEZ-LA!**

UTR - Industrie romande de la terre cuite
Case postale 320 - 1709 Fribourg
Tél. 037-24 26 52 Fax 037-24 60 44

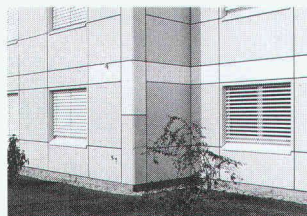
ALUCOBOND®



ALUCOBOND®

est un panneau sandwich, se composant de deux couches de finition en aluminium et d'un noyau en matière synthétique.

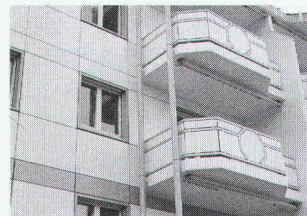
ALUCOBOND®



ALUCOBOND®

pour façades ventilées de nouveaux bâtiments ou pour rénovation d'immeubles. Livrable dans 20 couleurs différentes en qualité standard ou A2 (difficilement inflammable).

ALUCOBOND®



ALUCOBOND®

Metallica SA
route de Marcolet 37
1023 Crissier
Tel. 021/635 13 13
Fax 021/634 00 01



B 4857

Adviennent
que pourra.

NOUVEAU

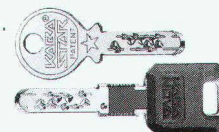


KABA® nova-eco

KABA® nova-eco constitue une alternative économique aux systèmes de fermeture traditionnels. Grâce à la combinaison des fonctions mécaniques et électroniques, les installations de fermeture purement mécaniques deviennent des systèmes d'accès et d'organisation performants. Les autorisations d'accès individuelles sont attribuées et enlevées en un tournemain par une clé de programmation et une clé d'effacement. Directement sur place - sans appareil de programmation. De plus, KABA® nova-eco offre toutes les possibilités d'agrandissement et d'extension, jusqu'au système KABA® nova complet. Avec KABA® nova-eco, on a l'avenir de son installation de fermeture en main.

Systemes de fermetures compatibles de KABA®.

B 4890



KABA®

L'originale.