

Zeitschrift: Ingénieurs et architectes suisses
Band: 119 (1993)
Heft: 4

Werbung

Nutzungsbedingungen

Die ETH-Bibliothek ist die Anbieterin der digitalisierten Zeitschriften. Sie besitzt keine Urheberrechte an den Zeitschriften und ist nicht verantwortlich für deren Inhalte. Die Rechte liegen in der Regel bei den Herausgebern beziehungsweise den externen Rechteinhabern. [Siehe Rechtliche Hinweise.](#)

Conditions d'utilisation

L'ETH Library est le fournisseur des revues numérisées. Elle ne détient aucun droit d'auteur sur les revues et n'est pas responsable de leur contenu. En règle générale, les droits sont détenus par les éditeurs ou les détenteurs de droits externes. [Voir Informations légales.](#)

Terms of use

The ETH Library is the provider of the digitised journals. It does not own any copyrights to the journals and is not responsible for their content. The rights usually lie with the publishers or the external rights holders. [See Legal notice.](#)

Download PDF: 30.03.2025

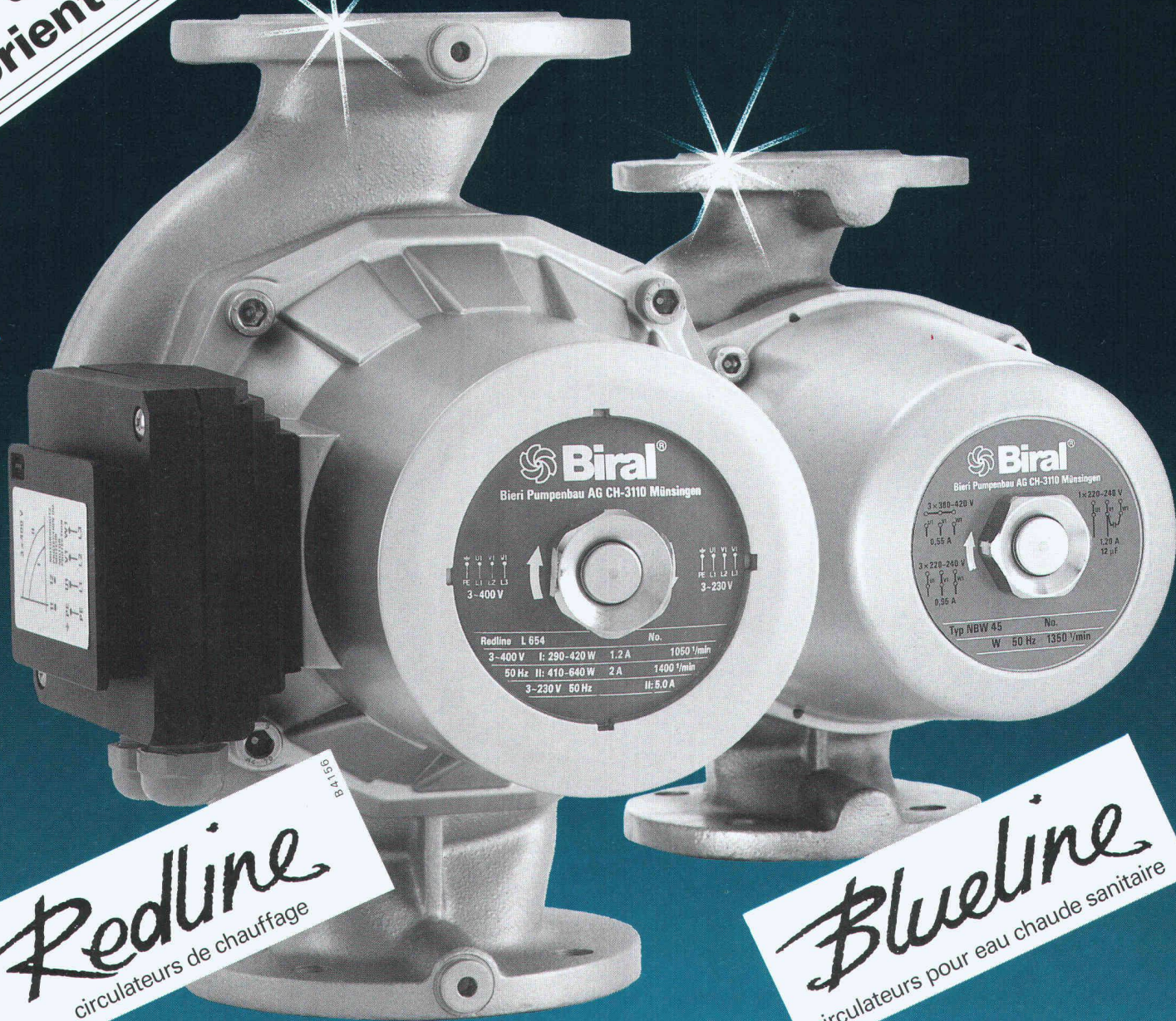
ETH-Bibliothek Zürich, E-Periodica, <https://www.e-periodica.ch>

La génération
de circulateurs
orientée vers l'avenir



Biral®

A la longue, la solution
la plus économique



Redline
circulateurs de chauffage

BlueLine
circulateurs pour eau chaude sanitaire

* premier moteur de circulateur commutable 3 x 400 V, 3 x 230 V ou 1 x 230 V, plusieurs vitesses, conforme à la norme européenne de tension de 1994

* domaine de température élargi, de -20°C à +140°C

* bornier permettant un raccordement aisé et conforme à la technique de commandes centralisées

* design moderne

* coques d'isolation modulaires pour corps de pompe, moteur et raccords de conduites

* 25 centres régionaux

* service 24-heures

* garantie généreuse

* Système de qualité répondant aux normes internationales ISO 9001/EN 29001

Bieri Pumpenbau AG
Biral International
CH-3110 Münsingen

Informations et conseils
auprès de:

Hoval Herzog SA
8706 Feldmeilen
Tél. 01 925 6111

Lausanne Tél. 021 24 89 01
Reinach BL Tél. 061 711 20 70
Berne Tél. 031 42 62 66
Lugano Tél. 091 23 48 01

Hoval

Economie d'énergie, protection de l'environnement

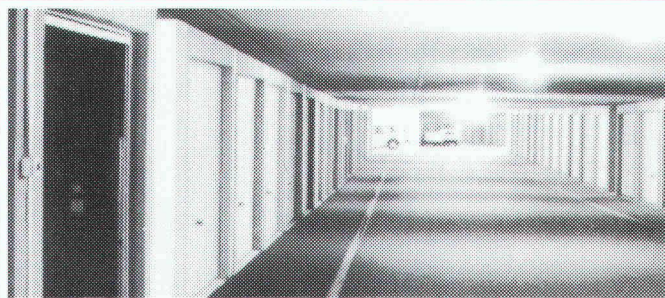
HYDROSAAT

Ensemencement - Geotextile organique
Gazon pré-cultivé - Biosol - Génie biologique
B4640

HYDROSAAT SA

Tél. 037/22 45 25

Fax 037/23 10 77



Garages souterrains en système modulaire

- Exécution rapide
- Economie de temps et de frais

B4617

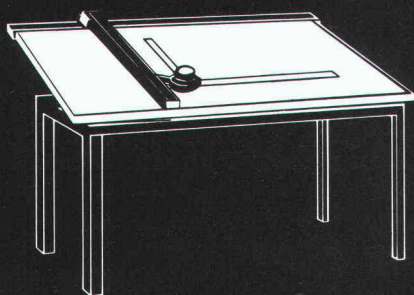


Portes, ouvrés-portes

Garages en béton 4702 Oensingen

☎ (062) 76 22 77, Fax (062) 76 21 39

EFFICIENCE À PORTÉE DE MAIN.



RWD

TECHNIQUE DU DESSIN

Epalinges 021 652 55 47

Dietikon 01 740 68 22

Zollikon 01 391 95 63

Henau 073 51 95 23

Rotkreuz 042 64 34 44

B4580

Régie des annonces : IVA...

L'information

est également présente
dans les annonces de
la revue "Ingénieurs et
architectes suisses",
c'est pourquoi elles
sont lues.

Profitez-en pour mieux faire connaître vos produits!

Imprimerie Bron SA Lausanne

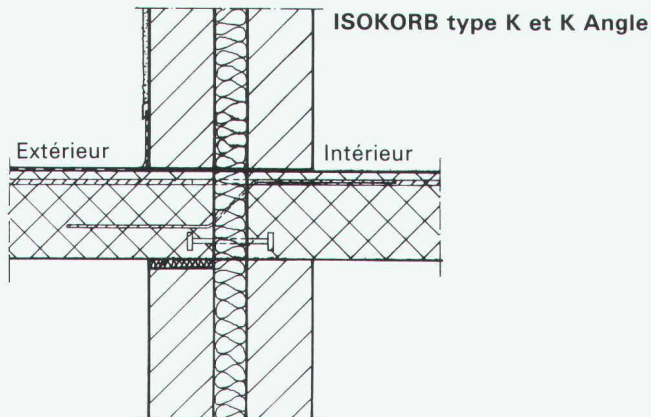


Tél. 021 652 99 44

*conseille,
crée et réalise
l'imprimé
de qualité
en offset*

schöck

Demandez notre nouvelle documentation



Solution au problème n° 1

Armatures de raccords pour toutes dalles en porte-à-faux pour la reprise des moments et des efforts tranchants. Appuis de compression en aciers raffinés, pour constructions à un mur ou à double mur, pour dalle/balcon de même épaisseur ou pour dalle/balcon d'épaisseur variable.

schöck

des idées
pour
construire

BATIMEX Produits et techniques pour le bâtiment

Case postale 66

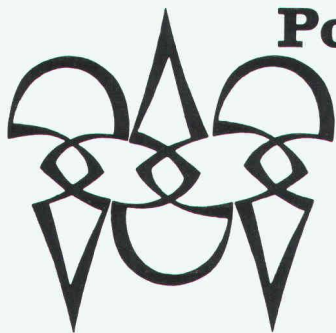
1037 Etagnières

Téléphone 021/7311106 / Téléfax 021/7314119

Notre département technique résout vos problèmes individuellement sur demande

B 2980

1080.12



Polygravia sa

Photogravure et Offset

☎ 368980

Borde 28 bis

1018 Lausanne

B1477

FRISBA



Mettez-vous au volant et démarrez - grâce à votre garage FRISBA.

B 4339

FRISBA SA, 1095 Lutry

Tél. 021/39 13 33 Fax 021/39 51 57

Persuadez d'emblée le maître de l'ouvrage!

Avant même le premier coup de pioche, calmez la curiosité du maître de l'ouvrage en l'invitant à faire le tour du propriétaire! Et ce en temps réel. ALLPLAN/ALLPLOT lui permet en effet de visualiser immédiatement vos idées et d'intégrer toute modification ou variante de couleur ou de matériau. Grâce à la présentation très réaliste du projet, le maître de l'ouvrage peut prendre sa décision en toute connaissance de cause! Autrement dit plus vite et plus facilement.

ALLPLOT/ALLPLAN de

FIDES

INFORMATIQUE

- A envoyer ou faxer aujourd'hui encore
- docum. CAO pour ingénieurs
 - docum. CAO pour architectes
 - infos gestion de la construction AZAD
 - exemples de plans CAO
 - docum. programmes pour ingénieurs
 - revue spécialisée Fides: BauNews
- Nom _____
- Société _____
- Fonction _____
- Rue _____
- NPA/Localité _____
- Téléphone _____
- Fides Informatik
Hans-Jürg 2501 Strasse 3
8200 Biel
Téléphone 032/237711
Fax 032/221455

B 4499

Enkadrain®

Le drainage du
bâtiment le plus sûr
et le plus avantageux.
Dans tous les cas.

B 4636



Enkadrain, natte de drainage la plus utilisée en Suisse, est d'une qualité parfaitement correcte et définie pour tous usages:



Enkadrain TP: l'Hercule

10 mm d'épaisseur précomprimé, pour charges de surface élevées et grandes profondeurs.



Enkadrain ST: le polyvalent

20 mm d'épaisseur, pour charges de surface et profondeurs moyennes.



NOUVEAUTÉ! Enkadrain B8: l'éconodrain

12 mm d'épaisseur, pour charges de surface et profondeurs faibles.

Quel Enkadrain adopter à chaque cas? Nous serons heureux de vous conseiller. Demandez-nous notre documentation.

Enkadrain: le drainage du bâtiment idéal évacuant à coup sûr un maximum d'eau.

Car, bien qu'imité, Enkadrain reste inégalé. Nous le prouvons, en tout temps et en tous lieux.

Représentation générale pour la Suisse:

SCHOELLKOPF AG

Schaffhauserstrasse 265, 8057 Zurich
Téléphone 01/312 16 16, Téléfax 01/312 16 26

Vente également chez les marchands de matériaux de construction.



© Marque déposée d'Akzo Industrial Systems GmbH

Nous sommes mandatés par une Société d'Engineering de renommée internationale pour rechercher

ingénieur sanitaire expert

chargé d'assurer l'expertise technique des projets d'alimentation en eau et assainissement, plans directeurs urbains, régionaux, nationaux et de tous les ouvrages s'y rapportant; responsable de la réalisation de certains projets d'études et de supervision des travaux y compris de leur gestion financière dans le cadre contractuel; chargé de l'élaboration et de la défense d'offres de services.

Nous souhaitons entrer en contact avec des personnes ayant une formation grande école, âgées de 40 ans environ, ayant d'excellentes connaissances d'anglais, riches d'une longue expérience (10 ans) de direction technique dans le domaine des eaux et de la gestion de projet sur des marchés internationaux, aptes à s'expatrier pour de courtes ou moyennes durées.

ingénieur aménagiste hydroélectrique

chargé d'assurer l'expertise technique des projets d'aménagements hydroélectriques et, plus particulièrement, des ouvrages de production d'énergie pour l'ensemble du groupe d'affaires, responsable de la réalisation de certains projets d'études et de supervision des travaux y compris de leur gestion financière dans le cadre contractuel; chargé de l'élaboration et de la défense d'offres de services.

Nous souhaitons entrer en contact avec des personnes répondant au profil du poste précédent, et dotées d'une longue expérience en matière d'aménagements hydroélectriques.

Merci de nous écrire ou de nous téléphoner; la plus absolue discrétion vous est garantie.

BG MANAGEMENT CONSULTANTS SA
6, rue Mont-de-Sion, 1206 Genève. Tél. 022/347 22 88

Société de Banque Suisse Delémont

Concours de projets d'architecture

sur la partie sud-ouest (terrains SBS-Perrey) de l'îlot des Ateliers à Delémont et étude générale du restant de l'îlot.

Exposition des 27 projets et maquettes

dans les anciens locaux du «Démocrate» à Delémont, rue des Moulins 21 (entrée par la ruelle de l'Etoile)

du 30 janvier au 8 février 1993

Horaire d'ouverture:
lundi à vendredi de 17 à 19 heures
samedi et dimanche de 15 à 18 heures.

Cipag-radiamon: enfin le chauffage industriel sans NOx !



Votre problème? Un chauffage performant pour locaux industriels, ateliers, halles de stockage ou de sport, en accord avec la protection de notre environnement.

Notre solution: les générateurs de chauffage Cipag-radiamon à combustion catalytique qui fonctionnent au gaz naturel ou au propane. De 4 à 9 kW, ils garantissent un confort de travail inégalé. Comparé à d'autres appareils, leur rendement permet d'économiser jusqu'à **50 %** d'énergie. Ils ne nécessitent ni cheminée, ni système de distribution de chaleur et peuvent être installés à partir d'une hauteur de 3 mètres déjà. Ils sont sans danger, même dans des atmosphères inflammables (hydrocarbures, solvants, etc). Un programme complet de régulations de température Cipag est à disposition.

B 4638



Techniques d'énergies et construction d'appareils





GÉOMÉTRIE VARIABLE

Rien n'est trop petit, rien n'est trop grand, tout est important.

Étanher et isoler, c'est investir dans l'avenir: nous travaillons pour protéger la valeur de votre patrimoine.

Petits travaux ou grands chantiers, chaque détail compte. Nous nous engageons totalement, avec des équipes qualifiées, des techniques performantes.

SETIMAC ÉTANCHÉITÉ SA

104, rue des Parcs 2000 Neuchâtel
Tél. 038 / 30 50 50 Fax 038 / 318 847

Groupe SETIMAC:

SETIMAC GILBERT BERNASCONI SA, La Chaux-de-Fonds
SETIMAC SA, Renens (VD)
SETIMAC FERBLANTERIE-COUVERTURE SA, Neuchâtel

