

Zeitschrift: Ingénieurs et architectes suisses
Band: 120 (1994)
Heft: 14

Sonstiges

Nutzungsbedingungen

Die ETH-Bibliothek ist die Anbieterin der digitalisierten Zeitschriften. Sie besitzt keine Urheberrechte an den Zeitschriften und ist nicht verantwortlich für deren Inhalte. Die Rechte liegen in der Regel bei den Herausgebern beziehungsweise den externen Rechteinhabern. [Siehe Rechtliche Hinweise.](#)

Conditions d'utilisation

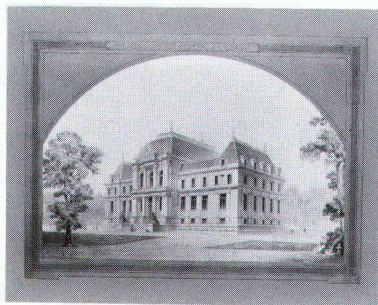
L'ETH Library est le fournisseur des revues numérisées. Elle ne détient aucun droit d'auteur sur les revues et n'est pas responsable de leur contenu. En règle générale, les droits sont détenus par les éditeurs ou les détenteurs de droits externes. [Voir Informations légales.](#)

Terms of use

The ETH Library is the provider of the digitised journals. It does not own any copyrights to the journals and is not responsible for their content. The rights usually lie with the publishers or the external rights holders. [See Legal notice.](#)

Download PDF: 17.03.2025

ETH-Bibliothek Zürich, E-Periodica, <https://www.e-periodica.ch>



La conservation des archives de la construction: une urgence!

«Le temps aux plus belles choses se plaît à faire un affront...»: on connaît le mélancolique poème de Pierre Corneille.

Ce n'est pas seulement le temps qui menace d'innombrables documents illustrant les activités des bâtisseurs, mais encore l'oubli.

Lors de la disparition d'un architecte, il n'est pas rare que s'évanouissent aussi les archives de son bureau: plans, procès-verbaux, décomptes, correspondance, livres – bref, tout ce qui documente une carrière et une œuvre.

L'Association romande des Archives de la construction moderne a été fondée pour collecter, conserver, archiver et mettre en valeur de tels documents.

L'article en pages 255 à 258 de ce numéro vous décrit comment travaille l'association et comment vous pourrez l'aider.

Ingénieurs et architectes suisses

Bulletin technique de la Suisse romande

Revue fondée en 1875

Paraît tous les quinze jours

ISSN 0251-0979

Editeur: SEATU – Société des éditions des associations techniques universitaires

Organe des associations:

SIA Société suisse des ingénieurs et des architectes
A³E²PL Association amicale des anciens élèves de l'EPFL
GEP Groupes romands de l'EPFZ
ASIC Association suisse des ingénieurs-conseils

Est en outre représentée dans la SEATU:

FAS Fédération des architectes suisses

Rédaction: Rue de Bassenges 4 – 1024 Ecublens
Tél. 021/693 20 98 – Téléfax 021/693 20 84
CCP 10-5775-2 Lausanne

Rédacteur en chef: Jean-Pierre Weibel, ing. dipl. EPFZ/SIA

Rédacteurs: Pierre Boskovitz, ing. civil dipl./SIA
Sigfrido Lezzi, arch. dipl. EPFL/SIA

Secrétaire de rédaction: Maya Haus

Les manuscrits sont rendus selon accord préalable.

Toute reproduction du texte et des illustrations n'est autorisée qu'avec l'accord de la rédaction et l'indication de la source.

Impression: Bron-Marendaz Imprimeurs SA,
1001 Lausanne, tél. 021/652 99 44

Régie des annonces: IVA SA de publicité internationale

Lausanne:	Zurich:
Rue du Pré-du-Marché 23	Mühlebachstrasse 43
1004 Lausanne	8032 Zurich
Tél. 021/647 72 72	01/251 24 50
Fax 021/647 02 80	01/251 27 41

Tarif	Suisse	Etranger
Abonnement d'un an	Fr. 140.–	Fr. 152.–
Numéros isolés	Fr. 8.–	(port étranger en sus)

Prix réduits pour étudiants et pour membres des associations GEP, ASIC, A³E²PL et UTS

Abonnement, vente au numéro et changement d'adresse chez l'imprimeur

Changement d'adresse pour membres SIA: Secrétariat général SIA, case postale, 8039 Zurich, tél. 01/283 15 15

Paraît chez le même éditeur:

Schweizer Ingenieur und Architekt

Rédaction: Rüdigerstrasse 11, case postale 630,
8021 Zurich, tél. 01/201 55 36, fax 01/201 63 77

Tarif	Suisse	Etranger
Abonnement d'un an	Fr. 216.–	Fr. 235.–
Numéros isolés	Fr. 8.–	(frais de port en sus)

SIA: vente des normes et de la documentation:

- en français: Secrétariat SIA vaudoise, avenue Jomini 8, 1001 Lausanne, tél. 021/646 34 21, fax 021/647 19 24
- en allemand/italien: Secrétariat général SIA, Selnaustrasse 16, 8039 Zurich, tél. 01/283 15 60, fax 01/201 63 35