

**Zeitschrift:** Ingénieurs et architectes suisses  
**Band:** 120 (1994)  
**Heft:** 15/16

## Werbung

### Nutzungsbedingungen

Die ETH-Bibliothek ist die Anbieterin der digitalisierten Zeitschriften. Sie besitzt keine Urheberrechte an den Zeitschriften und ist nicht verantwortlich für deren Inhalte. Die Rechte liegen in der Regel bei den Herausgebern beziehungsweise den externen Rechteinhabern. [Siehe Rechtliche Hinweise.](#)

### Conditions d'utilisation

L'ETH Library est le fournisseur des revues numérisées. Elle ne détient aucun droit d'auteur sur les revues et n'est pas responsable de leur contenu. En règle générale, les droits sont détenus par les éditeurs ou les détenteurs de droits externes. [Voir Informations légales.](#)

### Terms of use

The ETH Library is the provider of the digitised journals. It does not own any copyrights to the journals and is not responsible for their content. The rights usually lie with the publishers or the external rights holders. [See Legal notice.](#)

**Download PDF:** 30.03.2025

**ETH-Bibliothek Zürich, E-Periodica, <https://www.e-periodica.ch>**

# ancoPLUS®

armatures de poinçonnement

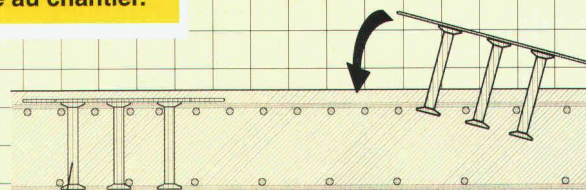
Nous exigeons qu'une armature de poinçonnement soit **conforme aux normes** (SIA 162, DIN 1045, etc.) **économique et simple à la pose**. Quelles sont vos exigences envers une armature de poinçonnement?

Demandez notre documentation technique détaillée!

**ancoPLUS® – simple, sûr, approprié au chantier.**

## Détail de montage

(Mise en place depuis le haut après la pose des armatures)



8 pièces ancoPLUS®, type J3-0275

## ancotech

B 5085

armatures spéciales

8112 Otelfingen

1052 Le Mont/Lausanne

Buchstrasse 6

En Budron E9

Tel: 01/884 67 00

Tél: 021/652 61 60

Fax: 01/844 26 00

Fax: 021/652 78 78

## PARTENAIRE D'UNE CONFERENCE

Nous conseillons, projetons, planifions, construisons, fournissons et entretenons des systèmes audiovisuels intégrés pour vous assister dans vos conférences, de toutes dimensions et dans tous les domaines.

Avec nous, vous avez tout à gagner. Votre prochain projet sera, à coup sûr, le meilleur.

B 5126

# R

## REDIFFUSION

KOMMUNIKATIONS - SYSTEME  
SYSTEMES DE COMMUNICATION

38, chemin de Mornex  
Tel. 021 311 03 55 / Fax 021 311 03 58

**Travaux spéciaux:**

- Pousse-tube
- Galeries
- Wellpoints/puits
- Gunite
- Palplanches
- Pieux forés-battus-moulés
- Ancrages-Jetting
- Parois moulées-berlinoises

Une entreprise du groupe **Marti SA**

B 5090

**gênie civil +  
fondations sa**

**CH-1020 Renens** 1214 Vernier/Genève  
Rue du Caudray 22 Tél. 022 / 341 03 38  
Tél. 021 / 636 17 39  
Fax 021 / 636 17 43 **3979 Grône / Valais**

# Compacteurs

**Compacteurs**

**Presses à ordures**

**Containers à ordures**

**Umwelt u. Transporttechnik AG**

Agent pour la Suisse romande:  
Marcel Husmann, Primerose 2, 1007 Lausanne, Tél. 021/617 58 58, Fax 021/617 58 57

B 5119

## garages

- En surface ou enterrés
- Toits plats ou charpentes

• Fabriqués près de chez vous pour vos besoins

**DESMEULES**  
Frères sa

1523 GRANGES-MARNAND · TEL. 037 / 64 16 26 · FAX 037 / 64 20 71

## DALLE MIXTE BOIS-BÉTON

Solide et esthétique, amélioration phonique.  
Idéal pour rénovation, maintien des solives existantes.  
Amélioration de résistance au feu.

Entreprise de **Constructions d'Ouvrages en Bois**

Solution rapide, simple, économique et fiable dans le neuf comme en rénovation.

**ECO BOIS SA** 1536 Combremont-le-Petit  
Tél. 037/66 14 77  
Fax 037/66 15 87

✚ Maîtrise fédérale

B 5006

## Traitement de fissures par injection

## Collage d'armatures

## Renforcement de structures par béton projeté

vous partenaire spécialisé

**Biollay** Travaux spéciaux BIOLLAY SA

Lausanne	Genève	Massongex
Tél. 021/691 91 07	021/691 91 07	025/71 85 41
Fax 021/691 91 09	021/691 91 09	025/71 92 08

B 4153

Photolitho noir et couleurs  
Cromalins

Clichés zinc, magnésium et nyloprint

**POLYGRAVIA SA**  
ARTS GRAPHIQUES

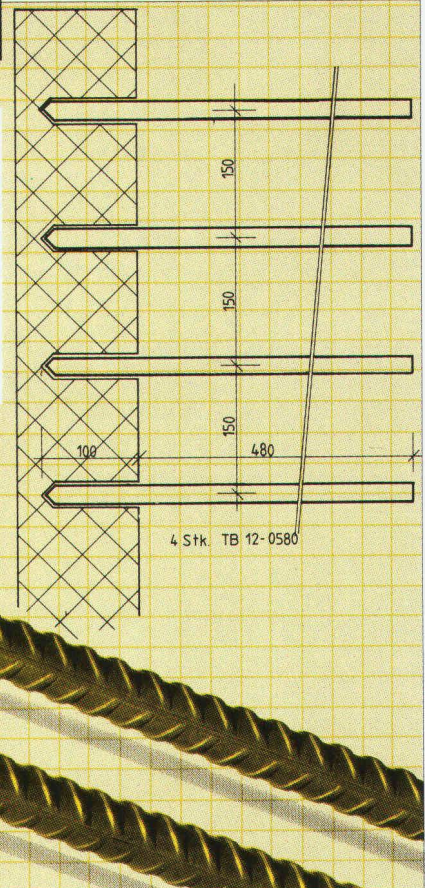
Borde 28 bis, 1018 Lausanne  
Tél. 021/646 89 80  
Fax 021/647 68 31

B 4920

## TB - Raccord d'armature

Vu que l'ingénieur dépend de bonnes solutions...  
...le **raccord d'armature TB** pour les liaisons avec des constructions en béton existantes.

simple, sûr, pratique à l'emploi.



**ancotech sa**  
En Budron E9  
CH - 1052 Le Mont s/Lausanne  
Tél: 021-652 61 60 Fax: 021-652 78 78

B 4595

## WILD PLA 10/20 – Les nouveaux...

B 4865

*...Lasers de  
canalisation de  
Leica vous  
procurent qualité  
et sécurité*



Prenez donc contact  
avec nous.

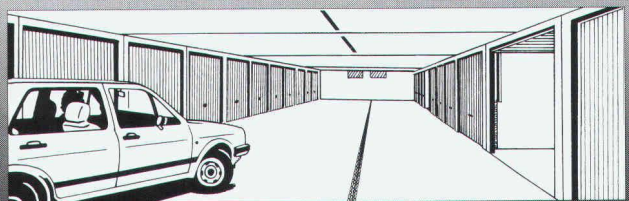
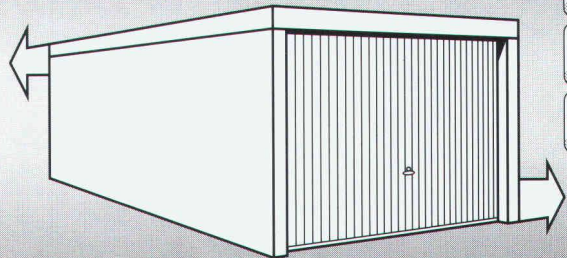
*petit  
robuste  
étanche  
rempli de gaz  
commande à  
distance*

G 24/b

**Leica SA** Société de vente  
1020 Renens, Tel. 021/635 35 53, Fax 021/634 91 55  
8152 Glattbrugg, Tel. 01/809 33 11, Fax 01/810 79 37

**Leica**

# FRISBA Garages



**FRISBA SA, 1095 Lutry**  
Tél. 021-791 13 33, Fax 021-791 51 57

B 5081

# Qui fait quoi?

## Abris, piscines

EUREKA SA, abris piscines  
Avry-sur-Matran, 1754 Rosé/FR  
Tél. 037/301 001, fax 037/302 902

## Agencements entreprises, collectivités, bureaux, restaurants

TUBAC SA, 1401 Yverdon-les-Bains  
Tél. 024/21 42 36, fax 024/21 84 45

## Appareils de mesure d'humidité pour: Bois – Matériaux de construction

CHAKO OPTIQUE SA, 2800 Delémont  
Tél. 066/22 42 14, fax 066/22 20 94

## Assainissement de conduites système LSE nettoyage mécanique et protection interne contre la corrosion ultérieure

INTER PROTECTION SA  
Chemin des Dailles 6, 1053 Cugy  
Tél. 021/731 17 21, fax 021/731 50 91

## Assurance qualité

GRAUER ENGINEERING, 1807 Blonay  
Tél. 021/943 43 00, fax 021/943 44 34

## Balances

METTLER - TOLEDO (Schweiz) AG  
Balances et instruments d'analyses  
Postfach 8606 Greifensee  
Tél. 01/944 45 45, fax 01/944 45 10

## CAO

### CAO Speedikon

Architecture, Ingénieur civil, Installations techniques, Facility Management: la solution CAO intégrale pour le bâtiment avec plus de 1000 postes de travail en Suisse. Hardware et software. Formation. Accompagnement de projet. Prestations de services CAO.  
RZW WALDER & TRÜBE INFORMATIQUE SA  
Rue de la Combe 1, 1260 Nyon  
Tél. 022/362 48 90, fax 022/362 48 92

### CAO Architecture

AUTOCAD-Auto PACK, le couple idéal pour l'architecture  
Infographics SA, 1052 Le Mont-sur-Lausanne  
Tél. 021/653 82 00, fax 021/653 82 07

## CAO et administration de chantier pour la branche de la construction

Du module soumission jusqu'à la méthode par éléments avec relation au CAO  
HEINIGER & PARTNER SA,  
8620 Wetzikon, Hofstrasse 96 A  
Tél. 01/932 11 31

## Charpente – Scierie – Fournitures d'éléments triangulés hydro-nail

Dizerens Frères & C<sup>o</sup>, 1063 Chapelle-sur-Moudon  
Tél. 021/905 37 37, fax 021/905 26 55

## Charpentes métalliques

### Ponts roulants

STEPHAN SA, 1706 Fribourg  
Tél. 037/83 11 11, fax 037/26 53 88

## Chauffage au bois manuel et automatique

SCHMID SA, 1510 Moudon  
Tél. 021/905 35 55, fax 021/905 35 59

## Clôtures – Portails en tous genres

CLOTURA J. DE ALLEGRI  
Rue du Jura 14, 1020 Renens  
Tél. 021/634 46 46, fax 021/634 64 63

## Constructions de grues et techniques d'acheminement

MARTI-TECHNOLOGIE SA  
Dytan-Construction de grues,  
6048 Horw  
Tél. 041/48 51 33, fax 041/48 71 35

## Constructions métalliques

HÄMMERLI + C<sup>o</sup> SA, 1260 Nyon  
Façades, menuiserie, serrurerie  
Tél. 022/36 22 555, fax 022/36 21 134

## Constructions métalliques, charpentes, vitrages et portes en acier, alu-inox

GUGGISBERG & FILS, 1123 Aclens  
Tél. 021/869 93 03, fax 021/869 95 41

## Constructions métalliques industrielles

SOCIÉTÉ D'ÉTUDES INDUSTRIELLES, MÉTALLIQUES  
ET THERMOPLASTIQUES MECANO SA  
1890 Saint-Maurice  
Tél. 025/65 30 82, fax 025/65 30 84

## Contrôle d'accès – Gestion des temps de présence du personnel

BIXI SYSTEMS SA, 2074 Marin  
Tél. 038/33 80 60, fax 038/33 81 52

## Cuisine

ALNO SA,  
Hardhofstrasse 15, 8424 Embrach  
Tél. 01/876 05 55, fax 01/876 05 45  
Plus de 80 revendeurs en Suisse

## Détection incendie

ABARISK SA, 1020 Renens  
Tél. 021/634 77 77, fax 021/634 79 77

## Equipements de sécurité – Systèmes d'alarme et vidéo – Contrôle d'accès

WEBER DISTRIBUTION, 2034 Peseux  
Tél. 038/30 38 73, fax 038/30 53 68

## Étanchéité – Protection des eaux

BART SA, Z.I. La Palaz B, 1530 Payerne  
Tél. 037/61 15 46, fax 037/61 28 87  
Succursale VS, 1950 Sion  
Tél. 027/31 70 70, fax 027/31 70 71

## Étanchement et assainissement d'ouvrages – Technique de levage

MARTI SA, Département Renesco, 1020 Renens,  
Tél. 021/636 17 36, fax 021/636 17 43

## Études d'impact sur l'environnement et études acoustiques

MÜLLER & PERROTTET ENVIRONNEMENT  
CONSEIL, 1720 Corminbœuf  
Tél. 037/26 74 60, fax 037/26 74 90

## Études géotechniques et géologiques

Études d'impact sur l'environnement  
Mesures de vibrations et de bruit  
Diagraphies de forage, flowmeter  
Contrôles de pieux  
Analyses de béton et pierres naturelles  
GEOTEST SA

- 1033 Cheseaux-s-L., tél. 021/731 45 65
- 1706 Fribourg, tél. 037/26 72 67
- 1915 Chamason, tél. 027/86 65 35

## Fabrication toutes pièces mécaniques

ATELIERS CLÉMENT, 1731 Ependes  
Tél. 037/331 965, fax 037/332 967

## Fontaines villageoises traditionnelles et pierre naturelle du Jura

ATELIER DE TAILLE DE PIERRE LUC CHAPPUIS  
1148 L'Isle. Tél. 021/864 52 39, fax 021/864 52 25

## Formation du personnel

GRAUER ENGINEERING, 1807 Blonay  
Tél. 021/943 43 00, fax 021/943 44 34

## Géosystème – Topographie + Services

GÉOSCAN SA SERVICE, 1605 Chexbres  
Tél. 021/946 33 46, fax 021/946 30 86

## Géotechnique

DE CERENVILLE GÉOTECHNIQUE SA,  
1024 Ecublens  
Tél. 021/691 24 91, fax 021/691 24 96

## Géotechnique, géologie et hydrogéologie Études d'impact et de risques Gestion et traitement des déchets Mesures de bruit et de vibrations Laboratoire et essais géotechniques

CSD INGÉNIEURS CONSEILS SA

- Le Mont-sur-Lausanne, tél. 021/647 12 41, fax 021/647 12 47
- Granges-Paccot, tél. 037/26 86 86, fax 037/26 86 16
- Sion, tél. 027/22 60 76, fax 027/23 58 22
- Genève, tél. 022/340 04 04, fax 022/340 04 10

## Gestion des temps du personnel – Horloges industrielles – Sonorisation

J. BOSSHARD SA, 1052 Le Mont-sur-Lausanne  
Tél. 021/653 21 47, fax 021/653 12 59  
Dübendorf, tél. 01/821 08 81, fax 01/821 09 08

## Groupe vaudois des entreprises d'isolation et de calorifugeage

### Isolation tuyauteries

BIOLEY ISOLATIONS SA, 1008 Prilly  
Tél. 021/625 55 08, fax 021/625 64 79  
NICOLAI FRANCESCO, 1482 Cugy/FR  
Tél. 037/61 54 70  
PRONTISOL SA, 1004 Lausanne  
Tél. 021/312 68 22, fax 021/323 99 59  
SCHNEIDER TECHNIQUES D'ISOLATIONS SA,  
1004 Lausanne  
Tél. 021/625 58 47, fax 021/624 46 80  
SCHULER BERNARD, 1012 Lausanne  
Tél. 021/729 60 67, fax 021/728 31 07

### Protection incendie

BIOLEY ISOLATIONS SA, 1008 Prilly  
Tél. 021/625 55 08, fax 021/625 64 79  
GRANGIER PHILIPPE, 1010 Lausanne  
Tél. 021/652 65 15  
ISOLAIR SA, 1010 Lausanne  
Tél. 021/653 58 91, fax 021/653 58 93  
SCHNEIDER TECHNIQUES D'ISOLATIONS SA,  
1004 Lausanne  
Tél. 021/625 58 47, fax 021/624 46 80  
STOPFLAMMES SA, 1008 Prilly  
Tél. 021/625 15 80, fax 021/625 15 82

### Isolations phoniques

BIOLEY ISOLATIONS SA, 1008 Prilly  
Tél. 021/625 55 08, fax 021/625 64 79  
ISOLAIR SA, 1010 Lausanne  
Tél. 021/653 58 91, fax 021/653 58 93  
PRONTISOL SA, 1004 Lausanne  
Tél. 021/312 68 22, fax 021/323 99 59  
SCHNEIDER TECHNIQUES D'ISOLATIONS SA,  
1004 Lausanne  
Tél. 021/625 58 47, fax 021/624 46 80

### Isolation périphérique

ISOLAIR SA, 1010 Lausanne  
Tél. 021/653 58 91, fax 021/653 58 93  
RASELLI FAÇADES SA, 1024 Ecublens  
Tél. 021/691 10 41, fax 021/691 10 44

## Complexes étanches et isolants projetés

ZELTNER B. SA, 1030 Bussigny  
Tél. 021/701 34 45, fax 021/701 34 49

## Cloisons légères

ISOLAIR SA, 1010 Lausanne  
Tél. 021/653 58 91, fax 021/653 58 93  
SCHNEIDER TECHNIQUES D'ISOLATIONS SA,  
1004 Lausanne  
Tél. 021/625 58 47, fax 021/624 46 80

## Faux-plafonds

ISOLAIR SA, 1010 Lausanne  
Tél. 021/653 58 91, fax 021/653 58 93  
SCHNEIDER TECHNIQUES D'ISOLATIONS SA,  
1004 Lausanne  
Tél. 021/625 58 47, fax 021/624 46 80

## Hydrodémolition – Décapage et lavage à haute pression

HUBERT ETTER & FILS SA, 1628 Vuadens/FR  
Tél. 029/2 95 93, fax 029/2 44 61

## Installations solaires

Installations de production d'énergie solaire raccordées au réseau, clés en mains.  
Modules Solarex: 20 ans de garantie  
TECHNIQUES ÉNERGÉTIQUES MUNTWYLER SA  
Märtingasse 1, 3052 Zollikofen  
Tél. 031/911 50 63, fax 031/911 51 27

## ISO 9000 – Introduction

GRAUER ENGINEERING, 1807 Blonay  
Tél. 021/943 43 00, fax 021/943 44 34

## Jointes fixes – Étanchéité des joints de reprise, de clavage et de coupure dans les ouvrages en béton

MASTIX SA, CH-1018 Lausanne  
Tél. 021/648 29 49, fax 021/648 31 72

## Jointes en mouvement – Étanchéité des joints de glissement, de dilatation, d'assemblage, de retrait et de tassement dans les ouvrages en béton

MASTIX SA, CH-1018 Lausanne  
Tél. 021/648 29 49, fax 021/648 31 72

## Lames de boiseries – Parquets

BOISSEC SA, 1030 Bussigny  
Tél. 021/702 29 85, fax 021/701 34 62

## Livres

PAYOT LIBRAIRIE,  
Lausanne Pépînet  
Tél. 021/341 33 31, fax 021/341 33 45  
Genève Chantepoulet  
Tél. 022/731 89 50, fax 022/738 48 03

## Logiciels professionnels de gestion pour architectes

LOGISOFT DIFFUSION SA, 1030 Bussigny  
Tél. 021/701 50 33, fax 021/701 02 61

## Luminaires – Systèmes d'éclairage

TRANSLUMEN BAG SA,  
1052 Le Mont-sur-Lausanne  
Tél. 021/646 15 31, fax 021/646 07 03

## Madriers isolants YSOX – Bois – Lamellés-collés

SAMVAZ BOIS SA, 1618 Châtel-Saint-Denis  
Tél. 021/948 94 41, fax 021/948 83 41

## Maquettes d'architecture

PIRALLI PLAFONDS STAFF SA, 1800 Vevey  
Tél. 021/921 18 31, fax 021/933 67 68

## Microtunnels – Forages – Pousse-tubes

REYMOND SA  
Route de Champ-Colin 2, 1260 Nyon  
Tél. 022/361 47 31, fax 022/361 68 82

## Moustiquaires – Portes industrielles – Stores à lamelles

LAMELMATIC SA, fabrication, pose, entretien, volets à rouleaux, contrevents  
1800 Vevey  
Tél. 021/921 14 75, fax 021/921 33 82

## Palans électriques – Ponts roulants

BURRI SA  
Chemin de la Meunière 12, 1000 Lausanne 16  
Tél. 021/624 45 33, fax 021/624 18 69

Notre Bianca ne connaît ni semaine de cinq jours



B 4939

ni fin de journée.

Travail de nuit, semaine de 80 heures, pas de jours fériés, une croix sur les vacances... Et alors? Bianca n'en fait pas un drame. Car ce qui pour nous, pauvres humains, tient des travaux forcés, elle l'accomplit sans peine: la nuit – à bas tarif –, ou quand bon vous semble. Silencieusement et fiablement, avec un minimum d'eau, d'énergie et de temps.

Votre partenaire fidèle pour toujours

**Merker**



Lave-linge  
Sèche-linge  
Lave-vaisselle

Merker SA  
Dynamostr. 5  
5400 Baden  
Tél. 056/20 71 71  
Fax 056/20 72 22

Vente et service à Baden, Bâle, Berne, Bienne, Coire, Genève, Lausanne, Lucerne, St-Gall, Tessin, Valais et Zurich.

# PROFILES RHS



Poutres triangulaires en RHS au-dessus de la station d'autobus à l'aéroport de Genève-Cointrin.

B 5019

## ESTHETIQUE, QUALITE ET ECONOMIE

Les architectes apprécient la forme des RHS, les ingénieurs les structures économiques, réalisables avec ces profilés. Mais il y a encore d'autres raisons pour préférer les RHS: par exemple la structure homogène de l'acier sur toute la section du RHS.

Ou l'excellent rapport entre la limite élastique et la résistance à la traction des RHS. Et il y a en plus une bonne douzaine d'arguments qui parlent en leur faveur. Renseignez-vous. Nos documentations ne contiennent pas seulement des informations détaillées, mais également des recommandations pratiques.

### Importateur général:

Jansen AG, 9463 Oberriet SG, 071/789 111

### Centrale de vente pour la Suisse romande:

Notz Metall SA, 2501 Bienne, 032/287 540



### Dépositaires:

**1023 Crissier:** Debrunner SA Lausanne, 021/635 11 61  
**1211 Genève:** Tavelli, Noverraz SA, 022/732 90 20  
**1762 Fribourg-Givisiez:** Debrunner + Wassmer SA, 037/26 54 51  
**3052 Zollikofen:** Kiener + Wittlin AG, 031/86 86 201  
**3952 Susten:** Kiener + Wittlin AG, 027/63 15 25  
**4402 Frenkendorf:** Debrunner AG, 061/901 40 44  
**6512 Giubiasco:** Debrunner SA, 092/27 03 11  
**8953 Dietikon:** Pestalozzi + Co. AG, 01/743 21 11  
**9014 St.Gallen:** Debrunner AG, 071/29 11 51/61  
**9500 Wil:** Kindlimann AG, 073/25 11 11

## Qui fait quoi?

### Photogrammétrie

BSA INGÉNIEURS CONSEILS  
Façades, archéologie, bâtiment et génie civil,  
1527 Villeneuve  
Tél. 037/64 15 21, fax 037/64 24 43

### Pieux-Essais

DE CERENVILLE GÉOTECHNIQUE SA,  
1024 Ecublens  
Tél. 021/691 24 91, fax 021/691 24 96

### Pieux-Essais

BSA INGÉNIEURS CONSEILS  
Préfabriqués, moulés et forés jusqu'à 10 000 kN  
Intégrité, vibrations, 1527 Villeneuve  
Tél. 037/64 15 21, fax 037/64 24 43

### Piscines et whirl-pools – Technique de filtration et de désinfection

VIVELL + CO, 1614 Granges  
Tél. 021/947 54 54, fax 021/947 54 47

### Plafonds tendus

BARRISOL SA, Rue du Bugnon 42, 1020 Renens  
Tél. 021/636 34 04, fax 021/636 34 05

### Poêle-Cheminées/Foyers

RÜEGG CHEMINÉE AG,  
Schwäntemoss 4, 8126 Zumikon  
Tél. 01/918 05 22, fax 01/918 05 16

### Portes industrielles

KEMPF PORTES INDUSTRIELLES SA,  
1052 Le Mont-sur-Lausanne  
Tél. 021/653 74 24/25, fax 021/653 74 34

### Protection contre la foudre

CAPT ET C<sup>IE</sup> SA, 1066 Epalinges  
Installations de paratonnerres  
Tél. 021/784 28 90, fax 021/784 37 30

### Service de traçage re-TransPlot

30 services de traçage répartis dans toute la Suisse. Documentation à votre disposition.  
A. MESSERLI SA,  
Sägereistrasse 29, 8152 Glattbrugg  
Tél. 01/829 11 11, fax 01/829 15 23

### Travaux sous-marins et hydrauliques

TSM PERROTET SA, 1786 Sugiez  
Surveillance – Expertises,  
1586 Vallamand-Dessus  
Tél. 037/77 13 46, fax 037/77 33 54

### Travaux spéciaux du génie civil

ISR INJECTOBOHR SA PENTHAZ  
Sondages, injection, jetting, pieux, etc.  
Tél. 021/862 70 65, fax 021/862 70 67

### Travaux spéciaux du génie civil

MINAGES ET TRAVAUX SOUTERRAINS SA,  
Martigny – Minages de rocher, parois clouées,  
tirants, micropieux  
Tél. 026/22 65 85, fax 026/22 52 77

### Travaux spéciaux du génie civil

GÉNIE CIVIL + FONDATIONS SA,  
Ch. du Caudray 22, 1020 Renens  
Forages, ancrages, injections, jetting,  
micro pieux, parois clouées, parois berlinoises,  
wellpoints, palplanches, pousse-tubes, galeries  
Tél. 021/636 17 39, fax 021/636 17 43

### Vérandas/Jardins d'hiver –

#### Fermetures de terrasses

METALTEC CONSTRUCTION SA  
1312 Eclépens  
Tél. 021/866 65 37, fax 021/866 66 32



Pour renforcer son équipe dans le cadre de son statut d'établissement public autonome

## L'AÉROPORT INTERNATIONAL DE GENÈVE

### cherche un ingénieur EPF

comme **chef de ses services techniques**

Subordonné au directeur d'exploitation et technique, le candidat retenu pour ce poste de cadre supérieur coordonnera et contrôlera les activités des services techniques dans les domaines de la planification.

Une formation complète d'ingénieur EPF, de préférence en électricité, est requise de même qu'une expérience certaine dans la gestion et l'exploitation, ainsi que dans la conduite de projets et de chantiers de grande envergure.

Connaissance de l'anglais et de l'allemand.

Ce poste conviendra à une personne ayant le sens et la pratique du commandement.

Nationalité suisse et domicile dans le canton de Genève.

Entrée en fonctions: octobre 1994.

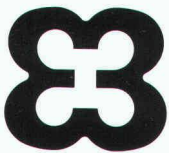
Délaï d'inscription: 15 jours à compter de la parution de cette annonce.

Les offres manuscrites, accompagnées d'une photographie format passeport, d'un curriculum vitae ainsi que de photocopies de diplômes et certificats sont à adresser à **M. Francis Walpen, Direction de l'Aéroport, case postale 319, 1215 Genève 15.**

## VOTRE PARTENAIRE POUR LES BOIS IMPRÉGNÉS EN AUTOCLAVE

★ Piquets ★ Tuteurs ★ 1/2 perches ★ Clôtures ★ Barrières ★  
Bois ronds pour palissades ★ Traverses neuves ou usagées ★  
Pergolas ★ Jeux ★ Bacs à fleurs ★ Tonnelles ★ Silos à compost ★  
Meubles de jardin ★ etc...

Service de livraison dans toute la Suisse romande



**EGGER BOIS SA**  
**CH - 1084 CARROUGE**

Tél.: 021/903 12 77 - Fax: 021/903 33 38

## Le N°1 de la protection et de l'assainissement des ouvrages en béton



**MARTI SA** Lausanne

Département **renesco**

- Etanchéité d'ouvrages en béton
- Colmatage et consolidation d'ouvrages
- Assainissement et protection du béton
- Traitement des fissures
- \* Nouveau : technique de levage

B 5088

Rue du Caudray 22  
1020 Renens

Tél. 021/ 636 17 36 Fax 021/ 636 17 43

Nous sommes une société d'ingénieurs-conseils de 15 personnes, implantée dans la région fribourgeoise et active dans les domaines des infrastructures routières, de l'aménagement du territoire et de l'environnement.

Nous cherchons un ingénieur EPF génie civil ou génie rural, 30-35 ans, pour pourvoir le poste d'

### Assistant de direction, chef de projets

Ce poste est destiné à une personne dynamique, ayant un esprit d'équipe et le sens du leadership, habile dans la négociation et aimant le contact avec les clients.

Si vous:

- disposez de connaissances approfondies et d'une pratique de quelques années dans la planification et la direction de projets;
- possédez l'expérience de la direction d'équipes;
- vous exprimez parfaitement en français et aisément en allemand;
- connaissez les outils informatiques du métier (DAO, SIT...);
- maîtrisez les outils de gestion d'activités;
- êtes motivé à relever un défi professionnel et à vous investir dans votre activité,

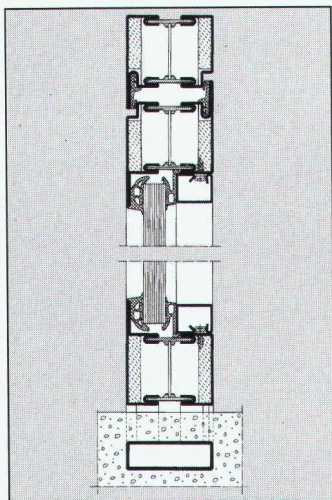
nous attendons votre dossier de candidature, avec une lettre manuscrite sous chiffre IAS J 595 à IVA SA, Pré-du-Marché 23, 1004 Lausanne.

Votre dossier sera traité en toute confidentialité.

# JANISOL® 2

## T30/F30

Portes et cloisons vitrées  
coupe-feu



*Fabrication simple, rationnelle et peu coûteuse de portes élégantes et légères ainsi que de cloison en verre*

- ◆ hauteurs de construction 60 mm
- ◆ profilés étroits
- ◆ coupe facile grâce à des sections égales sur toute la longueur
- ◆ bonne soudabilité
- ◆ pose de verre à sec avec profilés de jointure
- ◆ assortiment de ferrures faciles à poser
- ◆ portes affleurées avec rainure négative sur le pourtour



B 5084

Reconnu par L'AEAI (RT numéros existants)

Représentation pour la Suisse  
romande des profilés Jansen:

METALLICA SA  
1001 Lausanne  
Case postale 1120  
Téléphone 021/635 13 13  
Téléfax 021/634 00 01

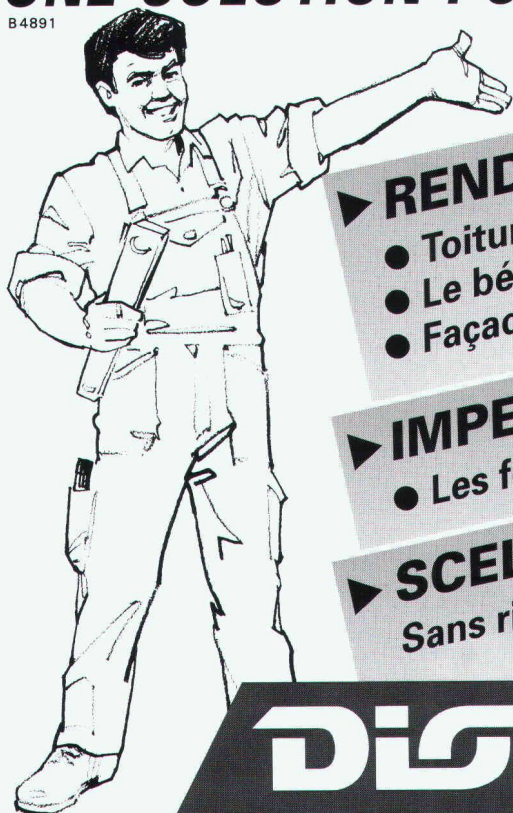
# JANSEN

# METALLICA SA

# ENTREtenir OU RENOVER

## UNE SOLUTION POUR CHAQUE CAS

B 4891



► **RENDRE ETANCHE**

- Toitures ou gouttières
- Le béton
- Façades et murs poreux

► **IMPERMEABILISER**

- Les fonds poreux

► **SCELLER, GARNIR**  
Sans risque de fissures

**NOMBREUSES  
REFERENCES  
D'IMPORTANCE !**

► **REPARER**  
● La molasse

► **PROTEGER**  
et traiter les sols

► **PROTEGER**  
et rénover les  
tuiles poreuses

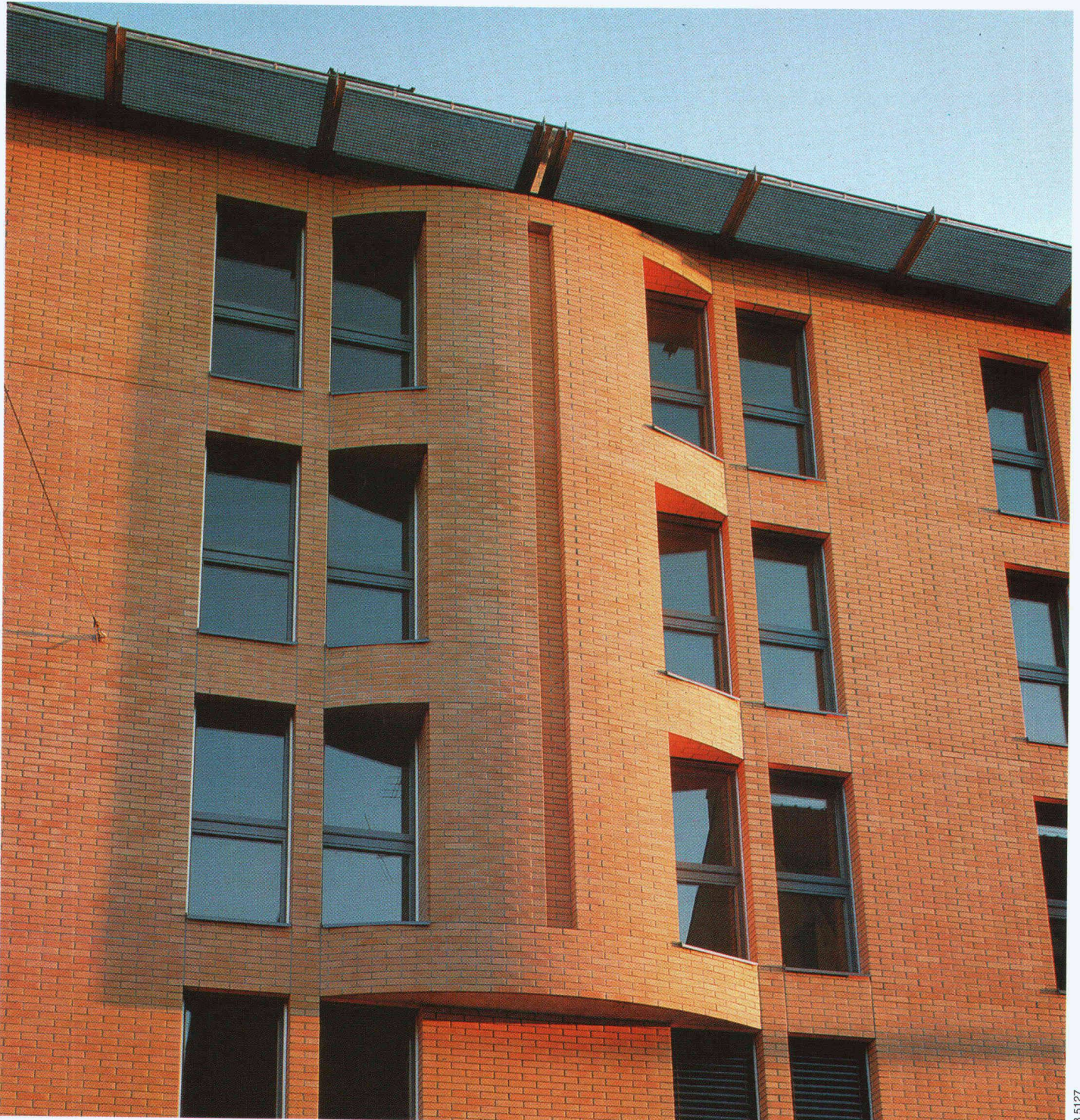
# DISMATH

PRODUITS POUR LE BATIMENT  
Route de Duillier 26 - 1260 NYON  
Tél. 022/ 362 32 22 Fax 022/ 361 75 33





# ELEMENTS DE FAÇADES-**preton**<sup>®</sup>



B 5127

**Avant-garde technique pour la  
réalisation de façades préfabriquées  
en brique de parement en terre cuite.**



SPECIALISTE DE LA TERRE CUITE

**Keller SA** tuileries et  
briqueteries

1510 Moudon Tel. 021 905 51 58 Fax 021 905 20 44