

**Zeitschrift:** Ingénieurs et architectes suisses  
**Band:** 120 (1994)  
**Heft:** 17

## Werbung

### Nutzungsbedingungen

Die ETH-Bibliothek ist die Anbieterin der digitalisierten Zeitschriften. Sie besitzt keine Urheberrechte an den Zeitschriften und ist nicht verantwortlich für deren Inhalte. Die Rechte liegen in der Regel bei den Herausgebern beziehungsweise den externen Rechteinhabern. [Siehe Rechtliche Hinweise.](#)

### Conditions d'utilisation

L'ETH Library est le fournisseur des revues numérisées. Elle ne détient aucun droit d'auteur sur les revues et n'est pas responsable de leur contenu. En règle générale, les droits sont détenus par les éditeurs ou les détenteurs de droits externes. [Voir Informations légales.](#)

### Terms of use

The ETH Library is the provider of the digitised journals. It does not own any copyrights to the journals and is not responsible for their content. The rights usually lie with the publishers or the external rights holders. [See Legal notice.](#)

**Download PDF:** 16.03.2025

**ETH-Bibliothek Zürich, E-Periodica, <https://www.e-periodica.ch>**

# POINT D

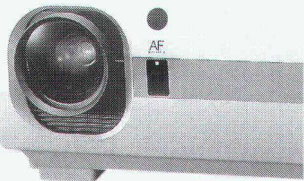
Avec 345'000 pixels par couleur, le nouveau projecteur LCD vidéo et informatique VPL-350 QM de Sony vous offre une résolution d'image d'excellente qualité. Cet appareil projette des images éclatantes de 71 à 508 cm, exemptes de scintillements et fidèles dans les couleurs. Compatible avec tous les systèmes et normes vidéo actuels, il s'ajuste automatiquement et dispose d'un autofocus ainsi que d'une télécommande. Grâce à son poids plume, 22.5 kg, il se prête très bien aux applications mobiles.

Pour plus d'informations:



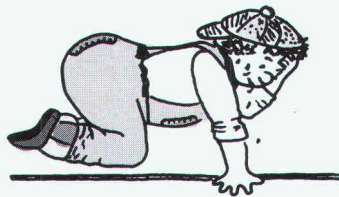
**REDIFFUSION**  
KOMMUNIKATIONS - SYSTEME  
SYSTEMES DE COMMUNICATION  
38, chemin de Mornex  
Tel. 021 311 03 55 / Fax 021 311 03 58

**SONY**  
Industrial Partner



B 5137

## La nouvelle qualité de mesure



Avec du temps, du soin et de la persévérance, on obtient de bons résultats...

...mais avec le **DISTO**, vous mesurez:

- deux fois plus vite
- avec une précision millimétrique
- et avec beaucoup de plaisir



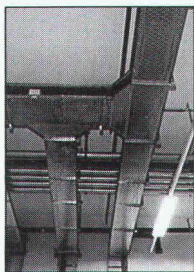
Demandez notre documentation ou adressez-vous à notre réseau de revendeurs compétents

Leica SA Société de vente  
CH-1020 Renens, Tél. 021/635 35 53, Fax 021/634 91 55  
CH-8152 Glattbrugg, Tél. 01/809 33 11, Fax 01/810 79 37

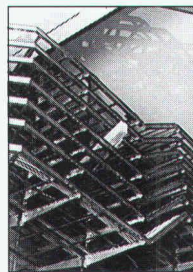
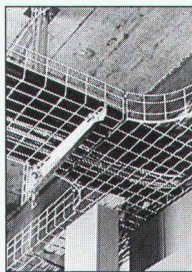
**Leica**

B 5128

G 25/b - f



B 4831



### Système de support de câbles LANZ Chemins de câbles à grille    Chemins de câbles Echelles à câbles    Canaux G

Le système de support de câbles avantageux, de qualité suisse, en acier à zingage galvanique ou au feu, en acier inoxydable ou en polyester. Egalement livrable en couleur.

- Composants astucieux pour la solution de tous les problèmes de tracés de câbles.
- Nouvelle technique d'assemblage, pour un montage plus rapide.

Conseil, offre, livraison immédiate et avantageuse par votre électricien-grossiste ou **lanz oensingen 062/78 21 21 fax 062/76 31 79**

Le système de chemins de câbles LANZ m'intéresse. Veuillez me faire parvenir la documentation suivante:

- syst. de support de câbles LANZ en acier galvanisé
- syst. de support de câbles LANZ en polyester
- dito, en acier zingué au feu
- canaux G LANZ
- dito, en acier inoxydable
- colonnes montantes

Pourriez-vous me/nous rendre visite, avec préavis s.v.p.?

Nom/adresse: \_\_\_\_\_

10f



**lanz oensingen sa**  
CH-4702 Oensingen · téléphone 062 78 21 21

## Notre spécialité

# L'étanchéité des joints des ouvrages en béton

B 5097

## Demandez notre classeur de fiches techniques

Classeur **mastixsa** envoi gratuit

PVJM /94 /Mast4

Nom .....

Adresse.....

NP..... Localité.....

Rte Aloys-Fauquez 28  
CH 1018 Lausanne

**mastixsa**

Tél. 021 / 648 29 49  
Fax 021 / 648 31 72

IAS 17/94

7



# Qui fait quoi?

## Abris, piscines

EUREKA SA, abris piscines  
Avry-sur-Matran, 1754 Rosé/FR  
Tél. 037/301 001, fax 037/302 902

## Agencements entreprises, collectivités, bureaux, restaurants

TUBAC SA, 1401 Yverdon-les-Bains  
Tél. 024/21 42 36, fax 024/21 84 45

## Appareils de mesure d'humidité pour: Bois – Matériaux de construction

CHAKO OPTIQUE SA, 2800 Delémont  
Tél. 066/22 42 14, fax 066/22 20 94

## Assainissement de conduites système LSE nettoyage mécanique et protection interne contre la corrosion ultérieure

INTER PROTECTION SA  
Chemin des Dailles 6, 1053 Cugy  
Tél. 021/731 17 21, fax 021/731 50 91

## Assurance qualité

GRAUER ENGINEERING, 1807 Blonay  
Tél. 021/943 43 00, fax 021/943 44 34

## Balances

METTLER -TOLEDO (Schweiz) AG  
Balances et instruments d'analyses  
Postfach 8606 Greifensee  
Tél. 01/944 45 45, fax 01/944 45 10

## CAO

### CAO Speedikon

Architecture, Ingénieur civil, Installations techniques, Facility Management: la solution CAO intégrale pour le bâtiment avec plus de 1000 postes de travail en Suisse. Hardware et software. Formation. Accompagnement de projet. Prestations de services CAO.  
RZW WALDER & TRÜEB INFORMATIQUE SA  
Rue de la Combe 1, 1260 Nyon  
Tél. 022/362 48 90, fax 022/362 48 92

## CAO Architecture

AUTOCAD-Auto PACK, le couple idéal pour l'architecture  
Infographics SA, 1052 Le Mont-sur-Lausanne  
Tél. 021/653 82 00, fax 021/653 82 07

## CAO et administration de chantier pour la branche de la construction

Du module soumission jusqu'à la méthode par éléments avec relation au CAO  
HEINIGER & PARTNER SA,  
8620 Wetzikon, Hofstrasse 96 A  
Tél. 01/932 11 31

## Charpente – Scierie – Fournitures d'éléments triangulés hydro-nail

Dizerens Frères & C<sup>e</sup>, 1063 Chapelle-sur-Moudon  
Tél. 021/905 37 37, fax 021/905 26 55

## Charpentiers métalliques

Ponts roulants  
STEPHAN SA, 1706 Fribourg  
Tél. 037/83 11 11, fax 037/26 53 88

## Chauffage au bois manuel et automatique

SCHMID SA, 1510 Moudon  
Tél. 021/905 35 55, fax 021/905 35 59

## Clôtures – Portails en tous genres

CLOTURA J. DE ALLEGRI  
Rue du Jura 14, 1020 Renens  
Tél. 021/634 46 46, fax 021/634 64 63

## Constructions de grues et techniques d'acheminement

MARTI-TECHNOLOGIE SA  
Dytan-Construction de grues,  
6048 Horw  
Tél. 041/48 51 33, fax 041/48 71 35

## Constructions métalliques

HÄMMERLI + C<sup>e</sup> SA, 1260 Nyon  
Façades, menuiserie, serrurerie  
Tél. 022/36 22 555, fax 022/36 21 134

## Constructions métalliques, charpentes, vitrages et portes en acier, alu-inox

GUGGISBERG & FILS, 1123 Aclens  
Tél. 021/869 93 03, fax 021/869 95 41

## Constructions métalliques industrielles

SOCIÉTÉ D'ÉTUDES INDUSTRIELLES, MÉTALLIQUES  
ET THERMOPLASTIQUES MECANO SA  
1890 Saint-Maurice  
Tél. 025/65 30 82, fax 025/65 30 84

## Contrôle d'accès – Gestion des temps de présence du personnel

BIXI SYSTEMS SA, 2074 Marin  
Tél. 038/33 80 60, fax 038/33 81 52

## Cuisine

ALNO SA,  
Hardhofstrasse 15, 8424 Embrach  
Tél. 01/876 05 55, fax 01/876 05 45  
Plus de 80 revendeurs en Suisse

## Détection incendie

ABARISK SA, 1020 Renens  
Tél. 021/634 77 77, fax 021/634 79 77

## Équipements de sécurité – Systèmes d'alarme et vidéo – Contrôle d'accès

WEBER DISTRIBUTION, 2034 Pesieux  
Tél. 038/30 38 73, fax 038/30 53 68

## Étanchéité – Protection des eaux

BART SA, Z.I. La Palaz B, 1530 Payerne  
Tél. 037/61 15 46, fax 037/61 28 87  
Succursale VS, 1950 Sion  
Tél. 027/31 70 70, fax 027/31 70 71

## Étanchement et assainissement d'ouvrages – Technique de levage

MARTI SA, Département Renesco, 1020 Renens,  
Tél. 021/636 17 36, fax 021/636 17 43

## Études d'impact sur l'environnement et études acoustiques

MÜLLER & PERROTTET ENVIRONNEMENT  
CONSEIL, 1720 Corminbœuf  
Tél. 037/26 74 60, fax 037/26 74 90

## Études géotechniques et géologiques

Études d'impact sur l'environnement  
Mesures de vibrations et de bruit  
Diagraphies de forage, flowmeter  
Contrôles de pieux  
Analyses de béton et pierres naturelles  
GEOTEST SA

- 1033 Cheseaux-s-L., tél. 021/731 45 65
- 1706 Fribourg, tél. 037/26 72 67
- 1915 Chamoson, tél. 027/86 65 35

## Fabrication toutes pièces mécaniques

ATELIERS CLÉMENT, 1731 Ependes  
Tél. 037/331 965, fax 037/332 967

## Fontaines villageoises traditionnelles et pierre naturelle du Jura

ATELIER DE TAILLE DE PIERRE LUC CHAPPUIS  
1148 L'Isle. Tél. 021/864 52 39, fax 021/864 52 25

## Formation du personnel

GRAUER ENGINEERING, 1807 Blonay  
Tél. 021/943 43 00, fax 021/943 44 34

## Géosystème – Topographie + Services

GÉOSCAN SA SERVICE, 1605 Chexbres  
Tél. 021/946 33 46, fax 021/946 30 86

## Géotechnique

DE CERENVILLE GÉOTECHNIQUE SA,  
1024 Ecublens  
Tél. 021/691 24 91, fax 021/691 24 96

## Géotechnique, géologie et hydrogéologie Études d'impact et de risques Gestion et traitement des déchets Mesures de bruit et de vibrations Laboratoire et essais géotechniques

CSD INGÉNIEURS CONSEILS SA

- Le Mont-sur-Lausanne,  
tél. 021/647 12 41, fax 021/647 12 47
- Granges-Paccot,  
tél. 037/26 86 86, fax 037/26 86 16
- Sion,  
tél. 027/22 60 76, fax 027/23 58 22
- Genève,  
tél. 022/340 04 04, fax 022/340 04 10

## Gestion des temps du personnel – Horloges industrielles – Sonorisation

J. BOSSHARD SA, 1052 Le Mont-sur-Lausanne  
Tél. 021/653 21 47, fax 021/653 12 59  
Dübendorf, tél. 01/821 08 81, fax 01/821 09 08

## Groupe vaudois des entreprises d'isolation et de calorifugeage Isolation tuyauteries

BIOLEY ISOLATIONS SA, 1008 Prilly  
Tél. 021/625 55 08, fax 021/625 64 79  
NICOLAI FRANCESCO, 1482 Cugy/FR  
Tél. 037/61 54 70  
PRONTISOL SA, 1004 Lausanne  
Tél. 021/312 68 22, fax 021/323 99 59  
SCHNEIDER TECHNIQUES D'ISOLATIONS SA,  
1004 Lausanne  
Tél. 021/625 58 47, fax 021/624 46 80  
SCHULER BERNARD, 1012 Lausanne  
Tél. 021/729 60 67, fax 021/728 31 07

## Protection incendie

BIOLEY ISOLATIONS SA, 1008 Prilly  
Tél. 021/625 55 08, fax 021/625 64 79  
GRANGIER PHILIPPE, 1010 Lausanne  
Tél. 021/652 65 15  
ISOLAIR SA, 1010 Lausanne  
Tél. 021/653 58 91, fax 021/653 58 93  
SCHNEIDER TECHNIQUES D'ISOLATIONS SA,  
1004 Lausanne  
Tél. 021/625 58 47, fax 021/624 46 80  
STOPFLAMMES SA, 1008 Prilly  
Tél. 021/625 15 80, fax 021/625 15 82

## Isolations phoniques

BIOLEY ISOLATIONS SA, 1008 Prilly  
Tél. 021/625 55 08, fax 021/625 64 79  
ISOLAIR SA, 1010 Lausanne  
Tél. 021/653 58 91, fax 021/653 58 93  
PRONTISOL SA, 1004 Lausanne  
Tél. 021/312 68 22, fax 021/323 99 59  
SCHNEIDER TECHNIQUES D'ISOLATIONS SA,  
1004 Lausanne  
Tél. 021/625 58 47, fax 021/624 46 80

## Isolation périphérique

ISOLAIR SA, 1010 Lausanne  
Tél. 021/653 58 91, fax 021/653 58 93  
RASELLI FAÇADES SA, 1024 Ecublens  
Tél. 021/691 10 41, fax 021/691 10 44

## Complexes étanches et isolants projetés

ZELTNER B. SA, 1030 Bussigny  
Tél. 021/701 34 45, fax 021/701 34 49

## Cloisons légères

ISOLAIR SA, 1010 Lausanne  
Tél. 021/653 58 91, fax 021/653 58 93  
SCHNEIDER TECHNIQUES D'ISOLATIONS SA,  
1004 Lausanne  
Tél. 021/625 58 47, fax 021/624 46 80

## Faux-plafonds

ISOLAIR SA, 1010 Lausanne  
Tél. 021/653 58 91, fax 021/653 58 93  
SCHNEIDER TECHNIQUES D'ISOLATIONS SA,  
1004 Lausanne  
Tél. 021/625 58 47, fax 021/624 46 80

## Faux-plafonds/Maquettes d'architecture

PIRALI PLAFONDS STAFF SA, 1800 Vevey  
Tél. 021/921 18 31, fax 021/933 67 68

## Hydrodémolition – Décapage et lavage à haute pression

HUBERT ETTER & FILS SA, 1628 Vuadens/FR  
Tél. 029/2 95 93, fax 029/2 44 61

## Informatique architectes et ingénieurs

Logiciels Roland Messerli:  
– Dessin et conception assistés par ordinateur  
– Gestion de chantiers  
– Méthode par éléments  
Autres:  
– PIGMA Gestion des heures et des mandats  
– Envoi automatique de PV par FAX/Modem avec un PC  
– Comptabilité avec TVA  
– Olivetti, Hewlett-Packard, Compaq et Brother  
JOBIN SA Informatique  
Av. de Provence 10, 1000 Lausanne 20  
Tél. 021/625 60 22, fax 021/624 07 30

## Installations solaires

Installations de production d'énergie solaire raccordées au réseau, clés en mains.  
Modules Solarex: 20 ans de garantie  
TECHNIQUES ÉNERGÉTIQUES MUNTWYLER SA  
Märktgasse 1, 3052 Zollikofen  
Tél. 031/911 50 63, fax 031/911 51 27

## ISO 9000 – Introduction

GRAUER ENGINEERING, 1807 Blonay  
Tél. 021/943 43 00, fax 021/943 44 34

## Jointes fixes – Étanchéité des joints de reprise, de clavage et de coupure dans les ouvrages en béton

MASTIX SA, CH-1018 Lausanne  
Tél. 021/648 29 49, fax 021/648 31 72

## Jointes en mouvement – Étanchéité des joints de glissement, de dilatation, d'assemblage, de retrait et de tassement dans les ouvrages en béton

MASTIX SA, CH-1018 Lausanne  
Tél. 021/648 29 49, fax 021/648 31 72

## Lames de boiseries – Parquets

BOISSEC SA, 1030 Bussigny  
Tél. 021/702 29 85, fax 021/701 34 62

## Livres

PAYOT LIBRAIRIE,  
Lausanne Pépînet  
Tél. 021/341 33 31, fax 021/341 33 45  
Genève Chantepoulet  
Tél. 022/731 89 50, fax 022/738 48 03

## Logiciels professionnels de gestion pour architectes

LOGISOFT DIFFUSION SA, 1030 Bussigny  
Tél. 021/701 50 33, fax 021/701 02 61

## Luminaires – Systèmes d'éclairage

TRANSLUMEN BAG SA,  
1052 Le Mont-sur-Lausanne  
Tél. 021/646 15 31, fax 021/646 07 03

## Madriers isolants YSOX – Bois – Lamellés-collés

SAMVAZ BOIS SA, 1618 Châtel-Saint-Denis  
Tél. 021/948 94 41, fax 021/948 83 41



### Microtunnels – Forages –

#### Pousse-tubes

REYMOND SA  
Route de Champ-Colin 2, 1260 Nyon  
Tél. 022/361 47 31, fax 022/361 68 82

### Moustiquaires – Portes industrielles – Stores à lamelles

LAMELMATIC SA, fabrication, pose, entretien, volets à rouleaux, contrevents  
1800 Vevey  
Tél. 021/921 14 75, fax 021/921 33 82

### Palans électriques – Ponts roulants

BURRI SA  
Chemin de la Meunière 12, 1000 Lausanne 16  
Tél. 021/624 45 33, fax 021/624 18 69

### Photogrammètrie

BSA INGÉNIEURS CONSEILS  
Façades, archéologie, bâtiment et génie civil, 1527 Villeneuve  
Tél. 037/64 15 21, fax 037/64 24 43

### Pieux-Essais

DE CERENVILLE GÉOTECHNIQUE SA,  
1024 Ecublens  
Tél. 021/691 24 91, fax 021/691 24 96

### Pieux-Essais

BSA INGÉNIEURS CONSEILS  
Préfabriqués, moulés et forés jusqu'à 10 000 kN  
Intégrité, vibrations, 1527 Villeneuve  
Tél. 037/64 15 21, fax 037/64 24 43

### Piscines et whirl-pools – Technique de filtration et de désinfection

VIVELL + CO, 1614 Granges  
Tél. 021/947 54 54, fax 021/947 54 47

### Plafonds tendus

BARRISOL SA, Rue du Bugnon 42, 1020 Renens  
Tél. 021/636 34 04, fax 021/636 34 05

### Poêle-Cheminées/Foyers

RÜEGG CHEMINÉE AG,  
Schwäntenmos 4, 8126 Zumikon  
Tél. 01/918 05 22, fax 01/918 05 16

### Portes industrielles

KEMPF PORTES INDUSTRIELLES SA,  
1052 Le Mont-sur-Lausanne  
Tél. 021/653 74 24/25, fax 021/653 74 34

### Protection contre la foudre

CAPT ET C<sup>ie</sup> SA, 1066 Epalinges  
Installations de paratonnerres  
Tél. 021/784 28 90, fax 021/784 37 30

### Service de traçage re-TransPlot

30 services de traçage répartis dans toute la Suisse. Documentation à votre disposition.  
A. MESSERLI SA,  
Sägereistrasse 29, 8152 Glattbrugg  
Tél. 01/829 11 11, fax 01/829 15 23

### Travaux sous-marins et hydrauliques

TSM PERROTTET SA, 1786 Bugiez  
Surveillance – Expertises,  
1586 Vallamand-Dessus  
Tél. 037/77 13 46, fax 037/77 33 54

### Travaux spéciaux du génie civil

ISR INJECTOBOHR SA PENTHAZ  
Sondages, injection, jetting, pieux, etc.  
Tél. 021/862 70 65, fax 021/862 70 67

### Travaux spéciaux du génie civil

MINAGES ET TRAVAUX SOUTERRAINS SA,  
Martigny – Minages de rocher, parois clouées, tirants, micropieux  
Tél. 026/22 65 85, fax 026/22 52 77

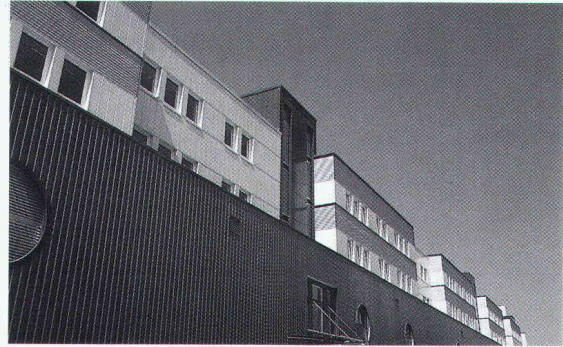
### Travaux spéciaux du génie civil

GÉNIE CIVIL + FONDATIONS SA,  
Ch. du Caudray 22, 1020 Renens  
Forages, ancrages, injections, jetting, micro pieux, parois clouées, parois berlinoises, wellpoints, palplanches, pousse-tubes, galeries  
Tél. 021/636 17 39, fax 021/636 17 43

### Vérandas/Jardins d'hiver – Fermetures de terrasses

METALTEC CONSTRUCTION SA  
1312 Eclépens  
Tél. 021/866 65 37, fax 021/866 66 32

## D'un haut niveau:

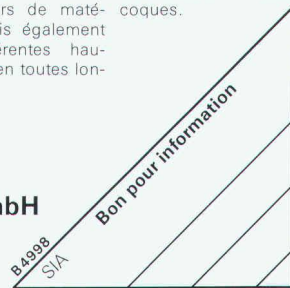


### Les profils trapézoïdaux de Hoesch

Les profils trapézoïdaux de Hoesch s'utilisent dans les domaines les plus divers comme structures porteuses et encadrements. Une multitude de solutions d'aménagement s'offre aux architectes et aux planificateurs, du fait de la géométrie différenciée de ces profils. Les profils trapézoïdaux de Hoesch sont disponibles, non seulement en diverses formes de profils et épaisseurs de matériau, mais également en différentes hauteurs et en toutes lon-

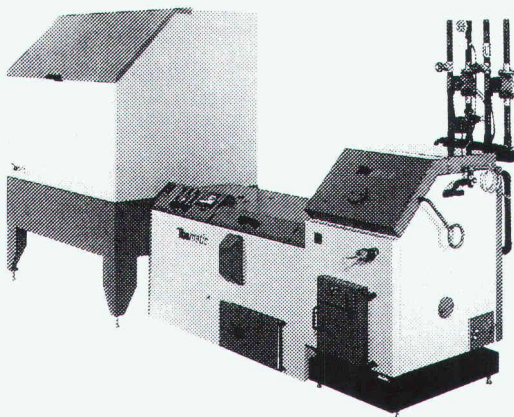
### Hoesch Siegerlandwerke GmbH

Panel Systems,  
Industriestr. 404 - CH-5242 Lupfig  
Téléphone: (056) 94 94 74  
Téléfax: (056) 94 94 76



## TIBAmatic: chauffage à copeaux de bois – écologique, pratique, automatique.

B 5011



Unkauf • Publika

Le chauffage à copeaux de bois TIBAmatic fait tout pour vous: son système de réglage vous libère de toute préoccupation et

veille au respect constant des normes rigoureuses de l'Ordonnance sur la protection de l'air. TIBAmatic, le rapport prix/rendement idéal.

TIBAmatic, le label du confort écologique.



TIBA SA  
Rue des Tunnels 38  
2006 Neuchâtel  
Tél. 038 / 30 60 90  
Fax 038 / 30 61 91

Je veux en savoir davantage sur:

- Chauffages à copeaux,  Chauffages à bûches,  Cuisinières à bois et combinées,  Cuisinières-chauffage central,  Poêles-autonomes,  Poêles-cheminées

I+A

Nom, prénom:

Rue, No.:

NPA, localité:

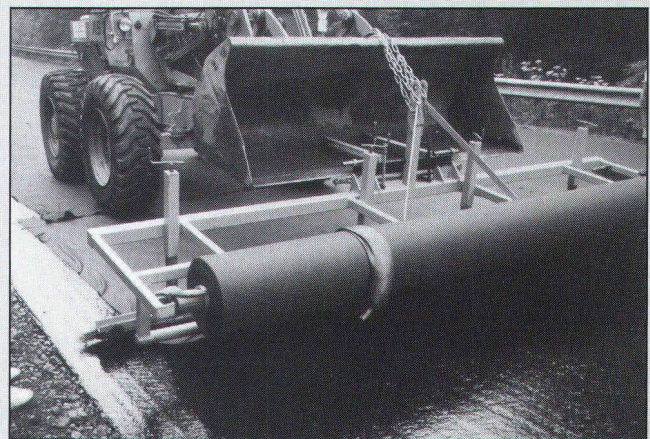
Téléphone:

## GEOTEXTILES

tissu

reverdissement

non-tissé



## ARMOFLEX/AMOPAVE<sup>®</sup>

assainissement du revêtement par le renforcement et l'étanchéité



Tricon SA  
Zürcherstr. 350  
Case postale 173  
8501 Frauenfeld 1  
Téléphone 054 21 83 83  
Téléfax 054 22 13 18

Demandez notre documentation:

B 4496





ÉCOLE POLYTECHNIQUE  
FÉDÉRALE DE LAUSANNE

cherche  
pour son Service des bâtiments à Ecublens

## architecte EPF ou EAUG

pour une activité de planification et de programmation des besoins en locaux, mobilier et équipements.

**Entrée en fonctions:** dès que possible.

**Renseignements complémentaires:**  
M. B. Immer, tél. 021/693 30 13

Les offres de services accompagnées d'un curriculum vitae et des copies de certificats seront adressées au

**Service du personnel de l'EPFL, Pavillon C,  
Ecublens, 1015 Lausanne.**

### Swedish civil engineer M. Sc.

15 years experience, major contracts in Scandinavia, Turkey and Middle East, expertise: concrete works, quality assurance systems, presently employed in Saudi, is looking for a work full or part time. B permit.

Address: Tore Bengtsson c/o Gabriel Cretton,  
av. de Derborence 33, 1963 Vétroz. Tel. 027/36 32 58.

Vous recherchez une

### architecte d'intérieur

créative, dynamique, imaginative, expérience de chantier, design, graphisme. **Disponible tout de suite.**

Laurence Bender, 1905 Dorénaz (VS) – Tél. 026/64 24 06

Demande moi

## Demain Demain Demain

vos succès dépendra  
de l'impact de votre  
publicité d'aujourd'hui



**FRISA ENGINEERING SA**  
Epalinges-Lausanne, Switzerland

### PLANNING AND ENGINEERING ADVISER - NEPAL

We are looking for a **Civil Engineer with managerial experience and a good knowledge of road maintenance and rehabilitation**, to work as a member of a team of advisers to the Nepalese Department of Roads within the framework of a Technical Assistance Programme jointly supported by the Swiss Development Cooperation and the British Overseas Development Agency.

Your main tasks will be:

- To participate in the development of policies and strategies for improved road rehabilitation and maintenance
- To assist the Department of Roads in improving its managerial structures and procedures, and to establish the corresponding organizational objectives
- To initiate a programme of change management within the Department, to create a positive attitude towards change and to assure a smooth transition towards the desired structures and procedures
- To promote a goal-oriented coordination and development of the different branches and activities within the Department

You will be working directly under the resident expatriate Project Director. The place of work is Kathmandu.

The ideal candidate should present the following qualifications:

- A degree in civil engineering
- Familiarity with current project management techniques
- Broad experience in road maintenance and rehabilitation
- A strong background in institutional development
- Excellent communication skills
- Several years of professional experience in developing countries
- Fluent in spoken and written English

FRISA offers a generous compensation and benefits package to expatriates, and the opportunity to work in a challenging environment. Interested candidates should send their CV and salary requirements to Mr Markus Fahrni, FRISA Engineering Inc., c/o CSD, route Chantemerle 37, CH-1763 Granges-Paccot, Switzerland.



Verband Schweizer Abwasser-  
und Gewässerschutzfachleute

Association suisse des  
professionnels de la protection  
des eaux

Associazione svizzera dei  
professionisti della protezione  
delle acque

Vous avez envie d'un changement professionnel? Vous êtes intéressés par l'activité variée d'une association de professionnels et de spécialistes dans le domaine de la protection des eaux et de l'assainissement des eaux usées? Alors lisez très attentivement cette offre d'emploi!

Pour renforcer son secrétariat, l'Association suisse des professionnels de la protection des eaux (VSA) cherche

## une/un spécialiste dans la protection des eaux

avec plusieurs années d'expérience dans le domaine de l'assainissement des eaux usées et de la protection des eaux pour collaborer dans les différents secteurs des activités de l'association, comme par exemple, séminaires et cours de formation et de perfectionnement, publications et documentations, administration, normalisation nationale et internationale, activités des commissions, admission de produits dans le domaine des eaux usées, etc.

En raison de l'étendue de nos activités en Suisse et en tenant compte de l'intensification des contacts avec l'étranger, vous devez vous faire comprendre dans deux langues nationales ainsi qu'en anglais!

Lieu de travail: Secrétariat du VSA au centre de Zurich.  
Date d'entrée: à convenir.

Les personnes intéressées par ce poste sont priées d'adresser leurs candidatures accompagnées des documents d'usage, jusqu'au **15 août 1994 au plus tard**, à l'adresse suivante:

**VSA, Strassburgstrasse 10, Postfach, 8026 Zürich**



# Ingénieurs et architectes suisses

Bulletin technique  
de la Suisse romande

N° 17/94 du 3 août 1994

## Tableau des concours (complément)

### Rénovation et transformation d'un îlot d'habitations à Chêne-Bourg/GE

#### Appel de candidature

Le Département des travaux publics et de l'énergie de la République et canton de Genève, la commune de Chêne-Bourg et des propriétaires privés désirent organiser un concours d'idée au sens de l'article 10 du règlement SIA 152 sur les concours d'architecture.

Ce concours vise la rénovation et la transformation de l'îlot d'habitations comprenant l'ancienne poste de Chêne-Bourg, au lieu-dit «le goulet». La surface de plancher brute concernée est d'environ 5-7000 m<sup>2</sup>.

#### Déroulement du concours

Il s'agit d'un concours en deux phases, la première portant sur la recherche de partis architecturaux, la seconde sur la mise au point des projets.

#### Participation

Le concours, pour lequel seront retenus 15 groupes, est ouvert à tous les architectes ou groupes pluridisciplinaires comportant au moins un architecte domiciliés dans le canton de Genève au moins depuis le 1<sup>er</sup> janvier 1994, ainsi qu'à tous les architectes originaires de ce canton, quel que soit leur domicile.

#### Dossier de candidature

Ce dossier devra comprendre:

- une lettre de motivation
- un curriculum vitae
- un dossier A4 de 4 pages au maximum, illustrant des projets et des réalisations

Les candidats devront adresser leur dossier à l'architecte cantonal, DTPE, rue David-Dufour 5, 1211 Genève 8.

Le délai d'inscription est fixé au 15 août 1994.

C'est un jury qui décidera du choix des candidats retenus. L'indemnisation sera de 7000 francs par équipe. Les concurrents rendent leurs projets avec mention de leur nom et présenteront oralement leur parti architectural devant le jury.

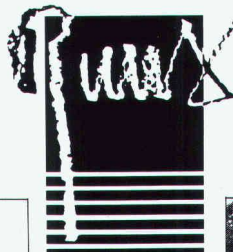
#### Délais

Inscription:	15 août
Choix des candidats:	23 août
Début du concours:	1 <sup>er</sup> septembre
Délai pour les questions:	15 septembre
Rendu:	25 novembre
Délibérations du jury:	2-3 décembre
Exposition des projets:	3-11 décembre

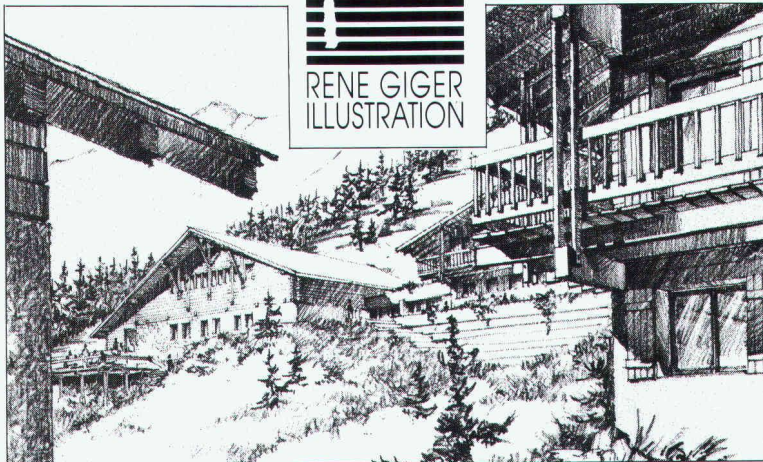
Seite / page

leer / vide /  
blank

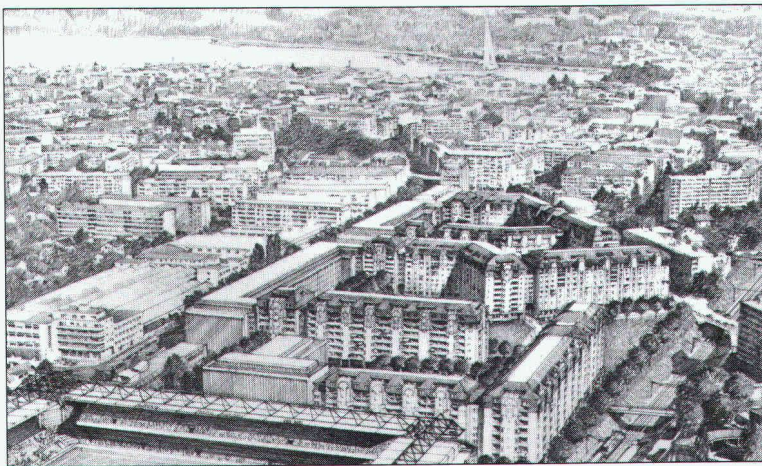




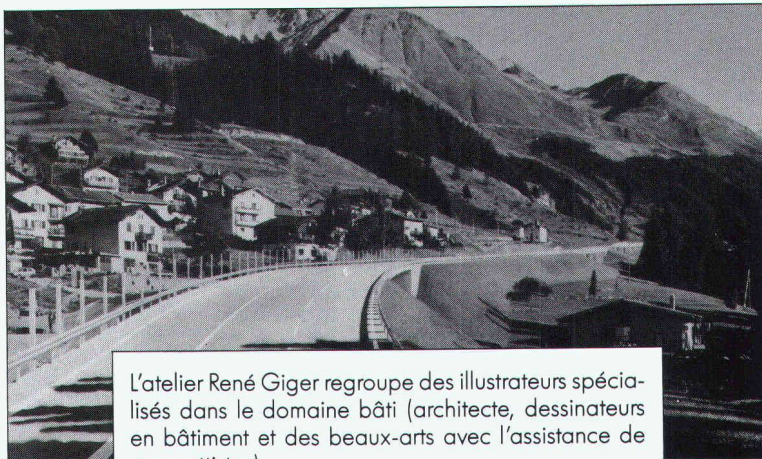
RENE GIGER  
ILLUSTRATION



Croquis  
crayon



Perspective  
crayon



Photomontage  
crayon, feutre  
et aérographe

B4910

L'atelier René Giger regroupe des illustrateurs spécialisés dans le domaine bâti (architecte, dessinateurs en bâtiment et des beaux-arts avec l'assistance de maquettistes).

L'atelier est à votre disposition pour illustrer tous vos projets d'architecture, d'urbanisme ou de génie civil, par leur mise en perspective précise, quelle que soit l'ampleur de ceux-ci.

Plus vos données de projets seront complètes, plus l'image que nous pourrons vous communiquer sera précise. Toutefois la diversité de nos compétences nous permet d'intervenir très tôt dans le processus de projet (par exemple en cours d'avant-projet) pour communiquer visuellement vos idées au moyen de la perspective.

**LA COMMUNICATION VISUELLE  
DU DOMAINE BÂTI**

RUE CENTRALE 4 CH-3960 SIERRE TÉL 027 555 165 FAX 027 562 570



## Dans sa forme comme dans sa fonction, une synthèse parfaitement réussie!

Des grilles de protection pour arbres de BUDERUS – en fonte –, combinées avec des fûts-grilles de protection de FEHR – en acier –, se chargent de donner à votre environnement la représentativité désirée.

Ces éléments, beaux dans leur forme et durables, protègent avec sûreté vos arbres contre tout dommage mécanique. Ils garantissent par ailleurs l'apport nutritif nécessaire à la vie de vos végétaux. Le sol qui les abrite n'est en effet pas rendu imperméable ce qui permet à l'air et à l'eau d'exercer une action optimale au niveau des racines.

**Etes-vous désireux – vous aussi – d'embellir votre environnement?**

**Alors appelez-nous!** C'est bien volontiers que nous vous ferons parvenir notre documentation.

### **TMH THOMAS HAGENBUCHER**

Grossiste en articles techniques

8126 Zumikon

téléphone: 01 / 301 17 92

téléfax: 01 / 302 12 08

# TMH

THOMAS HAGENBUCHER