

**Zeitschrift:** Ingénieurs et architectes suisses  
**Band:** 120 (1994)  
**Heft:** 20

## Werbung

### Nutzungsbedingungen

Die ETH-Bibliothek ist die Anbieterin der digitalisierten Zeitschriften. Sie besitzt keine Urheberrechte an den Zeitschriften und ist nicht verantwortlich für deren Inhalte. Die Rechte liegen in der Regel bei den Herausgebern beziehungsweise den externen Rechteinhabern. [Siehe Rechtliche Hinweise.](#)

### Conditions d'utilisation

L'ETH Library est le fournisseur des revues numérisées. Elle ne détient aucun droit d'auteur sur les revues et n'est pas responsable de leur contenu. En règle générale, les droits sont détenus par les éditeurs ou les détenteurs de droits externes. [Voir Informations légales.](#)

### Terms of use

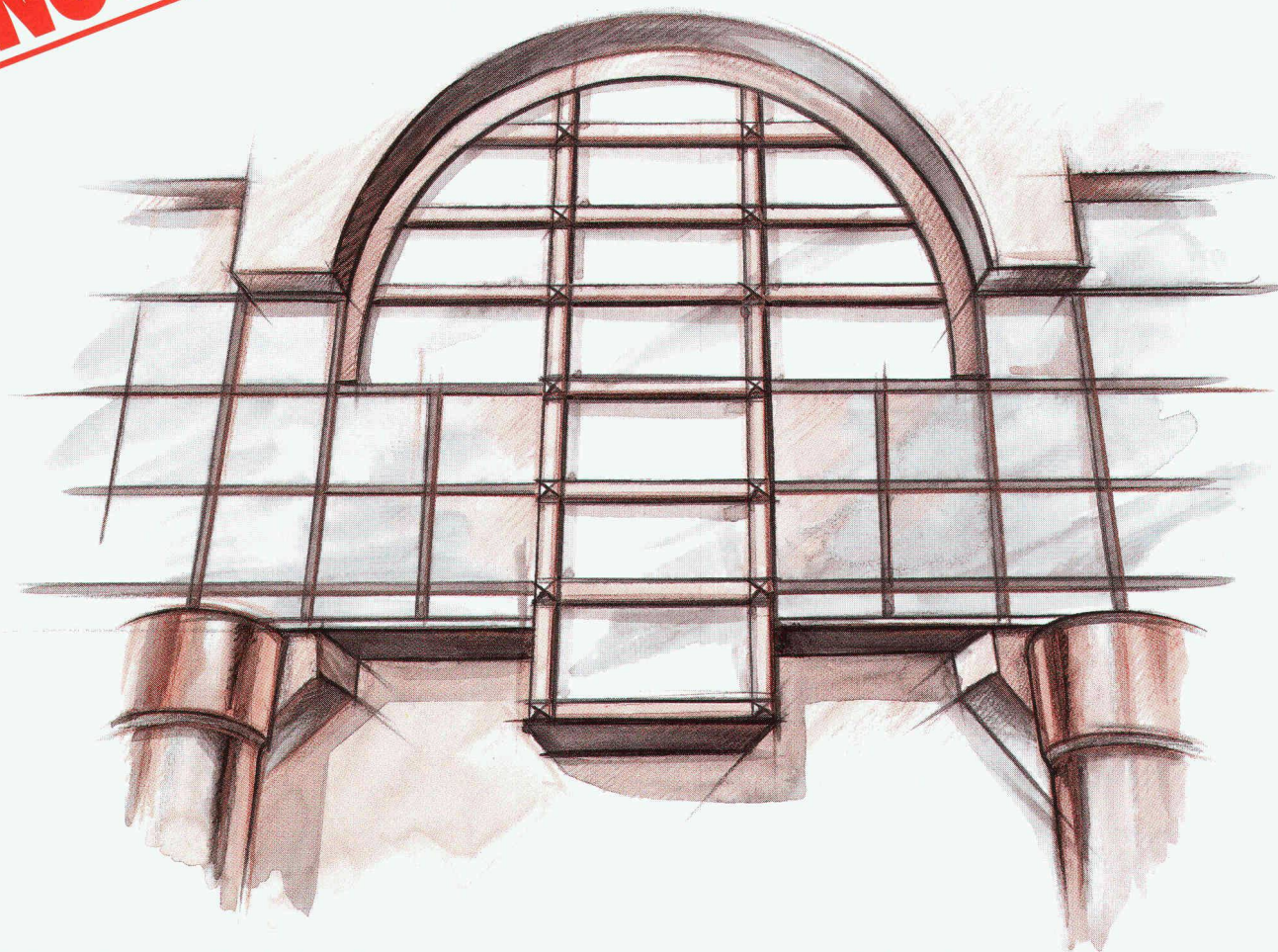
The ETH Library is the provider of the digitised journals. It does not own any copyrights to the journals and is not responsible for their content. The rights usually lie with the publishers or the external rights holders. [See Legal notice.](#)

**Download PDF:** 18.03.2025

**ETH-Bibliothek Zürich, E-Periodica, <https://www.e-periodica.ch>**

**NOUVEAU**

## Les fenêtres Internorm s'ouvrent sur des perspectives encore meilleures



WYSS & PARTNER / NEAA

En intégrant les nouvelles fenêtres Internorm dans leurs projets, les architectes se donnent des chances supplémentaires de succès, car les nouvelles fenêtres d'Internorm sont encore plus belles, elles isolent encore mieux, durent encore plus longtemps et sont encore plus respectueuses de l'environnement.

### Esthétiques

Cadres légers, aux bords arrondis, s'intégrant harmonieusement dans la façade, fabrication très soignée, poignées softline.

### Techniquement parfaites

Système à 3 chambres, 3 joints, excellente isolation (valeur k), nouvelle profondeur d'encastrement de 68 mm, indéformables, des dizaines d'années sans entretien.

### Respectueuses de l'environnement

Peu de silicone, peu de colle, mélange de matières synthétiques exempt de métaux lourds, recyclage écologique après des décennies.

Pour vos clients aussi, les perspectives sont encore meilleures avec les fenêtres Internorm. Ils vous remercieront de les leur proposer.

**Internorm**<sup>®</sup>  
LA FENÊTRE

Infe AG, Hinterbergstrasse 15, 6330 Cham  
Tél. 042 42 03 26, fax 042 42 03 32

**Il suffit d'un coup de fil au 155 50 58**  
pour nous demander la documentation  
complète et gratuite sur les nouvel-  
les fenêtres Internorm. Même  
le coup de fil est gratuit.  
Sif 149

# Au top à une vitesse décuplée: le nouveau HP DesignJet 220.

Envisagez-vous d'acheter un traceur à plume? A un prix abordable? Si oui, vous devez absolument essayer d'abord la technique d'impression à jet d'encre et tester le nouveau HP DesignJet 220.

Il est capable de sortir des plans A1 complexes en moins de cinq minutes, sans aucune surveillance. Avec un traceur à plume, vous pourriez attendre une demi-heure.

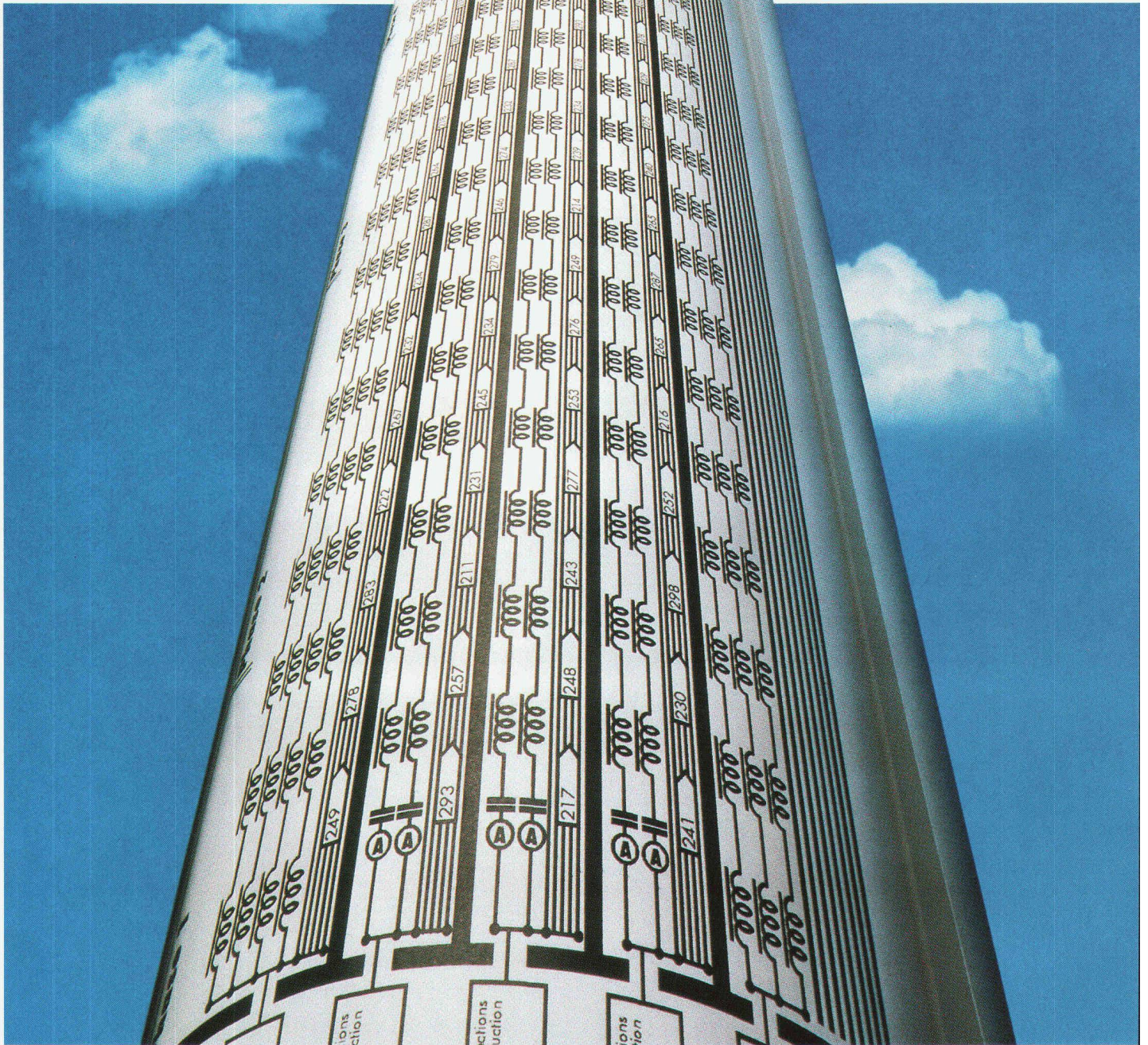
Non content d'être rapide, il est doté d'une étonnante résolution de 600 ppp et de la fameuse technique

d'impression à jet d'encre HP. Aussi ses résultats sont-ils de meilleure qualité: lignes nettes, écriture claire, ombres régulières.

Avec une qualité et une vitesse supérieures, son prix va être plus élevé, pensez-vous. Eh bien, non! Le HP DesignJet 220 ne coûte pas plus cher qu'un traceur à plume d'un prix raisonnable.

HP DesignJet 220: la voie la plus rapide pour obtenir des plans de haute qualité à un prix économique.

IMPULS SAATCHI & SAATCHI



**HEWLETT®  
PACKARD**

B 5161

# Bientôt épuisé !

Parue en 1989, la première édition de *Servons-nous du mot juste* avait rapidement été épuisée. L'ouvrage de M. Claude Groscurin avait, en effet, rencontré un vif succès auprès de toutes les personnes confrontées au problème de la traduction d'allemand en français de termes d'architecture ou de génie civil, et bon nombre de personnes attendaient impatiemment la réédition aujourd'hui disponible.

L'auteur a choisi les mots les plus délicats à traduire, ceux qui prêtent le plus facilement à des confusions, voire des contresens. Partant de l'allemand, il donne pour chaque mot la traduction française correcte, assortie de commentaires propres à dissiper les doutes créés par les mauvaises habitudes. Il est vrai qu'à force de lire ou d'entendre des tournures incorrectes ou des mots employés dans un sens erroné, chacun de nous risque d'être gagné par la contagion.

Cette deuxième édition a été enrichie de beaucoup de mots nouveaux, les nombreux dessins contribuent à mieux illustrer encore les explications de l'auteur et un lexique général a été créé en fin de volume pour faciliter la recherche de mots apparaissant dans des commentaires. Enfin, le chapitre consacré aux « tournures qui font obstacle » s'attache à mettre en évidence l'influence du génie propre de chaque langue sur la rédaction d'un même texte. Il s'agit là d'une aide technique précieuse pour donner à une traduction la fluidité favorisant la compréhension et éviter les lourdeurs rebutant le lecteur.

Si la nouvelle édition comporte 40 pages de plus que la précédente, la présentation de *Servons-nous du mot juste* n'a, quant à elle, pas changé: il s'agit d'une robuste brochure à anneaux au format A5 (14,5 x 21 cm), facile à transporter et à consulter.

B 4611

**Ingénieurs  
et architectes  
suisses**

**Bulletin technique  
de la Suisse romande**

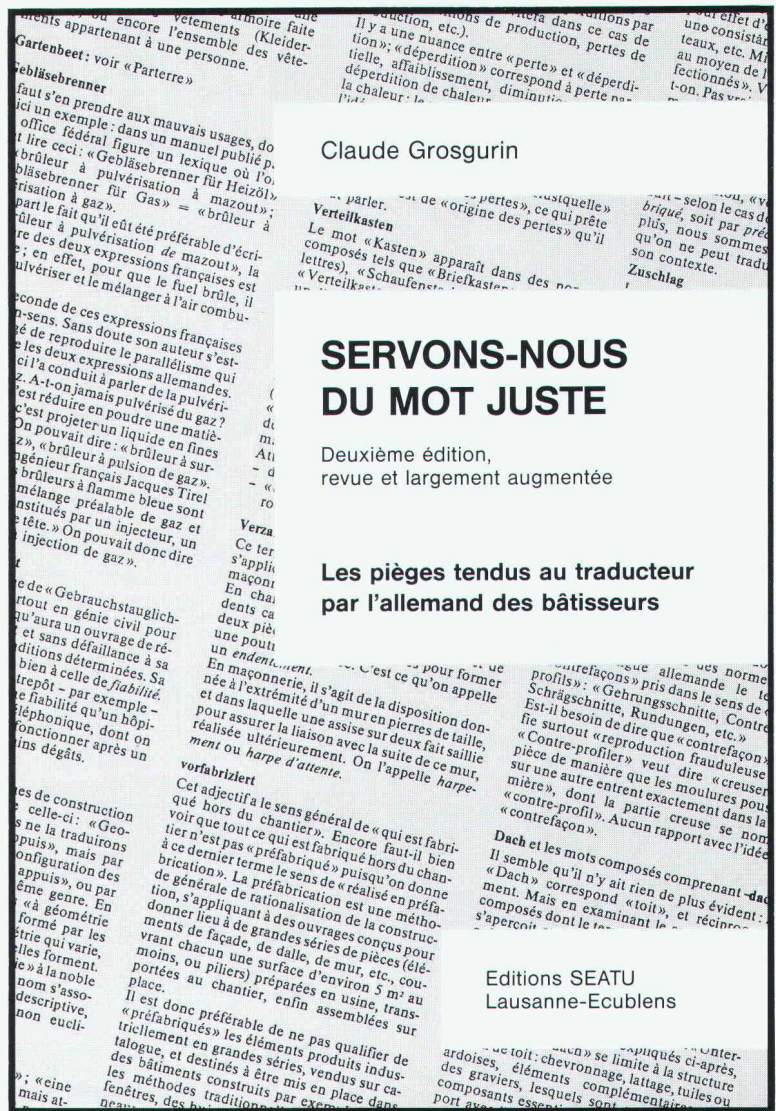
Je commande \_\_\_\_\_ exemplaire(s) du livre *Servons-nous du mot juste* (2<sup>e</sup> édition) de Claude Groscurin au prix de Fr. 20.- par exemplaire (frais d'expédition en sus). Le montant total est dû à réception du (des) livre(s).

Nom: \_\_\_\_\_

Adresse: \_\_\_\_\_

Localité: \_\_\_\_\_

Signature: \_\_\_\_\_



## *Servons-nous du mot juste*

par Claude Groscurin. Un volume de 104 pages avec de nombreuses illustrations, format A5 (14,5 x 21 cm), avec reliure à anneaux, couverture laminée. Editions SEATU - Ingénieurs et architectes suisses, 1024 Lausanne-Ecublens, 1992. Prix: Fr. 20.- (plus frais d'expédition)

## *Servons-nous du mot juste*

Commande

**Ingénieurs et architectes suisses**

Rue de Bassenges 4 - Case postale 180

1024 ÉCUBLENS

# Les ingénieurs et les architectes universitaires suisses

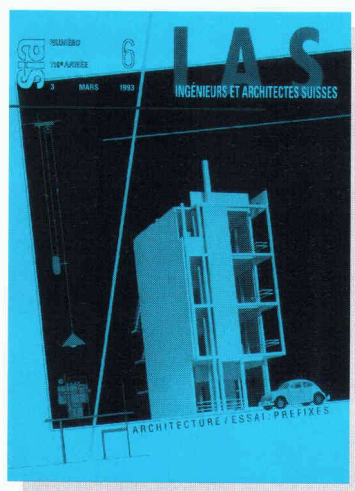
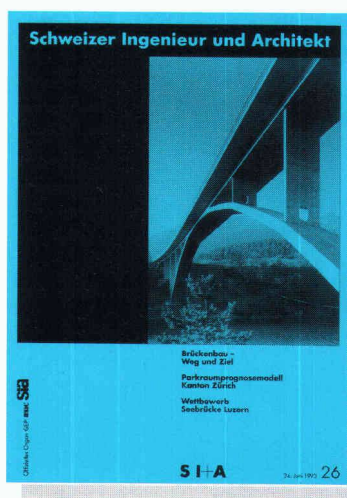
## sans exception!

Les ingénieurs et les architectes universitaires suisses comptent parmi les premiers décideurs dans le secteur de la construction, les bureaux d'étude, les administrations et l'industrie.

Avec «Ingénieurs et architectes suisses» en Suisse romande et «Schweizer Ingenieur und Architekt» en Suisse alémanique, vous êtes certains d'atteindre cette élite!

24 éditions françaises et 46 éditions allemandes par année, et un plan thématique universel autorisent un placement ciblé de vos annonces dans un environnement idéal. Demandez notre documentation ou un conseil personnalisé.

Un simple appel téléphonique suffit!



## Iva

IVA AG für internationale Werbung

Mühlebachstrasse 43  
8032 Zürich  
Telefon 01/251 24 50  
Telefax 01/251 27 41

Rue Pré-du-Marché 23  
1004 Lausanne  
Téléphone 021/647 72 72  
Téléfax 021/647 02 80

L'organe officiel de la Société des ingénieurs et architectes SIA, de l'Association des anciens étudiants EPF/GEP et de l'Association suisse des ingénieurs-conseils ASIC. Organe d'information de l'Association amicale des anciens élèves de l'EPFL (A'E'PL)

B4569

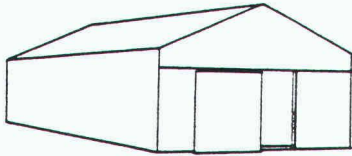
**HANGARS PRÉFABRIQUÉS MÉTALLIQUES  
HALLES DE STOCKAGE  
HALLES D'EXPOSITIONS – ATELIERS**

**Type DF**

Longueur pas de limite  
Largeur 3 à 12 m  
Hauteur 2 à 5 m

**Type Antarès**

Longueur pas de limite  
Largeur 6 à 18 m  
Hauteur 3 à 7 m



**Avantages:**

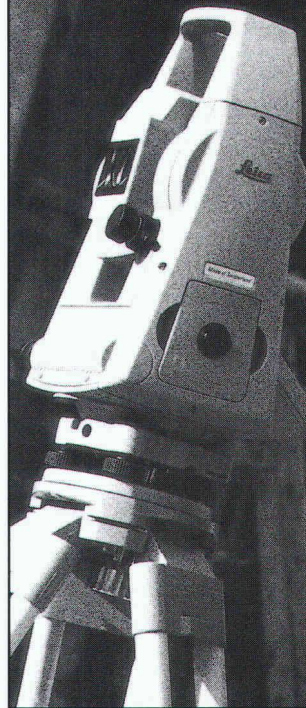
- fondations minimales
- montage rapide
- dimensions adaptables à tous besoins
- avec ou sans isolation
- prix très intéressant

Pour de plus amples renseignements, veuillez nous contacter à l'adresse suivante:

**TRANSBÉTON SA**  
Route Cantonale 106  
1025 Saint-Sulpice  
Tél. 021/691 33 63  
Fax 021/691 35 25

B 5117

**Angles – distances – coordonnées...**



**...saisir, contrôler et documenter:**

avec rapidité et professionnalisme à l'aide du nouveau tachéomètre

**WILD TC 500**

- immédiatement opérationnel
- interface utilisateur convivial
- affichage simultané de 4 informations relatives à la mesure
- précision angulaire: 2 mgon (6"), mesure de distances: 5mm + 5ppm
- portée: 700m (1 prisme)

Laissez -vous convaincre par ses performances et surprendre par son prix.

**Leica SA** Société de vente

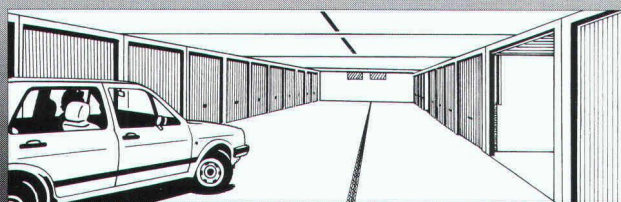
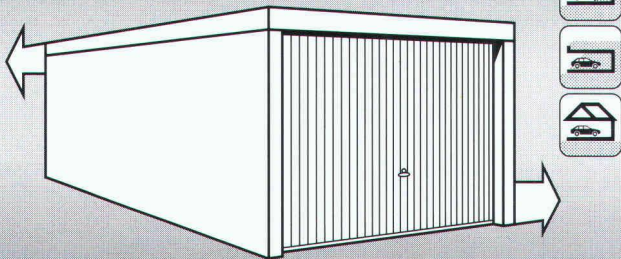
1020 Renens, Tel. 021/ 635 35 53, Fax 021/ 634 91 55  
8152 Glattbrugg, Tel. 01/ 809 33 11, Fax 01/ 810 79 37

**Leica**

B 4815

G 22/b-f

**FRISBA**  
*Garages*



**FRISBA SA, 1095 Lutry**  
Tél. 021-791 13 33, Fax 021-791 51 57

B 5081

**EMERY**  
**TRAVAUX SPÉCIAUX**  
Véhicules d'élévations,  
engins de manutention et déchetage

B 5134

**A votre service en tout temps**

Assurance d'une araignée (pelleteuse) au-dessus du passage de Chillon.

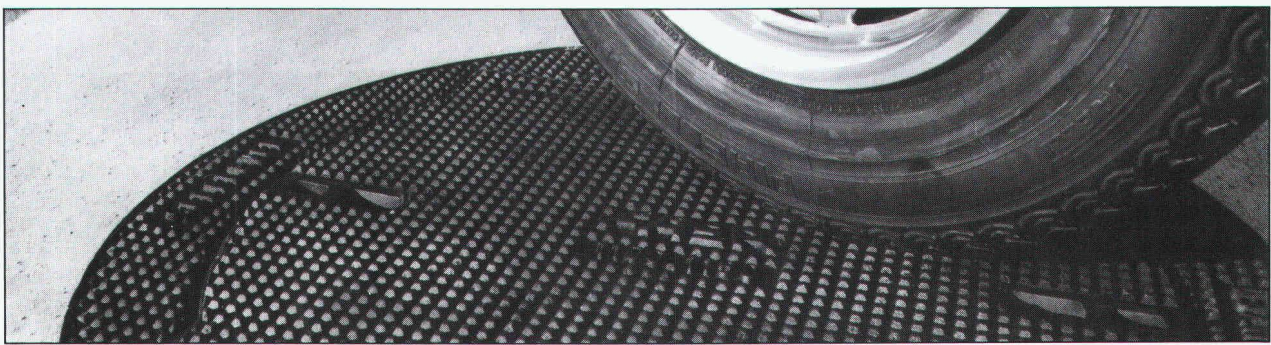
Décorations, avec pose de guirlandes lumineuses, sur le grand chêne du CIO.

Abattage d'un Wellingtonia, diamètre deux mètres, près de l'église de Bussigny.

L'entreprise EMERY est toujours prête à relever des défis en disposant de personnel qualifié et très expérimenté qui est aidé par de nombreuses machines construites spécialement pour ses propres besoins. Que vous soyez propriétaires, gérants, ingénieurs, architectes, une entreprise d'électricité, une commune, l'Etat ou la Confédération, nous existons pour vous.

Rendre service avec compétence, c'est le renom de l'entreprise EMERY qui est en jeu.

**Natel 077/21 21 10**  
**Tél. 021/903 21 10 – Fax 021/903 37 20**  
**1083 Mézières – Lausanne Tél. 021/323 97 56**



B4419



FONDERIE ET  
MECANIQUES

ATELIERS  
D'ARDON SA

CH-1957 Ardon Valais  
Téléphone (027) 86 51 86  
Télex 472 889 FASA-CH  
Téléfax (027) 86 52 00

## Une gamme de produits exclusifs et innovateurs

**L'élimination des nuisances du trafic actuel et la remise à niveau en quelques minutes!**

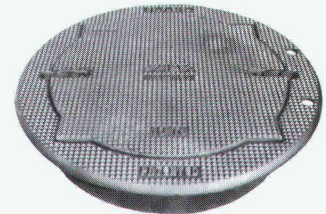
Le **SELFLEVEL**, regard de route révolutionnaire grâce à sa nouvelle conception d'assises en V, permet d'exclure tout risque de boîtement et de claquement.

Sa construction lui confère la fiabilité nécessaire pour les sollicitations extrêmes. En cas de réfection de la chaussée, sa remise à niveau ne se fait qu'à l'aide d'un pic et d'une pelle en quelques minutes. Livrable soit à dessus fonte avec relief anti-glissant, soit à remplissage béton.

**GARANTI 10 ANS**  
CONTRE LE BOÏTEMENT  
ET LE CLAUQUEMENT

**Selflevel**

Brevet + Patent



VF12/87



Capteurs thermiques et voltaïques

**SAM'SOLAIR** swiss made

Etudes et installations solaires et sanitaires, ferblanterie, ornements, couvertures, façades. Paratonnerres, jardin d'hiver.

**Collecteur** en cuivre à haut rendement en panneaux de 2 m<sup>2</sup> ou sur mesure toute forme et application, verre sécurit, isolation 6 cm.  
**Toits énergétiques** à eau, à air, pour: pompe à chaleur, séchage du foin en grange.

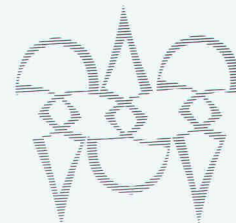
**Mur capteur Trombe isolé type SAM'SOLAIR**

CH-1055 Froideville  
Tél. 021/881 23 16  
COMPTOIR SUISSE  
Halle 42 / Stand 4288



B4920

Photolitho noir  
et couleurs  
Cromalins

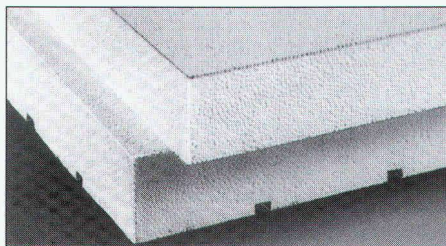
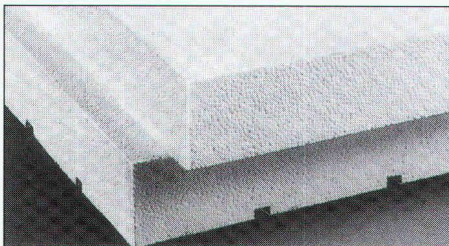


Clichés zinc,  
magnésium  
et nyloprint

**POLYGRAVIA SA**

ARTS GRAPHIQUES

Borde 28 bis, 1018 Lausanne  
Tél. 021/646 89 80  
Fax 021/647 68 31



B4978

La nouvelle génération de panneaux pour toitures plates  
Panneaux ECO avec noyau en PSE recyclé

**La solution protectrice de l'environnement**

**LUXIT**  
ISOLATIONS SA

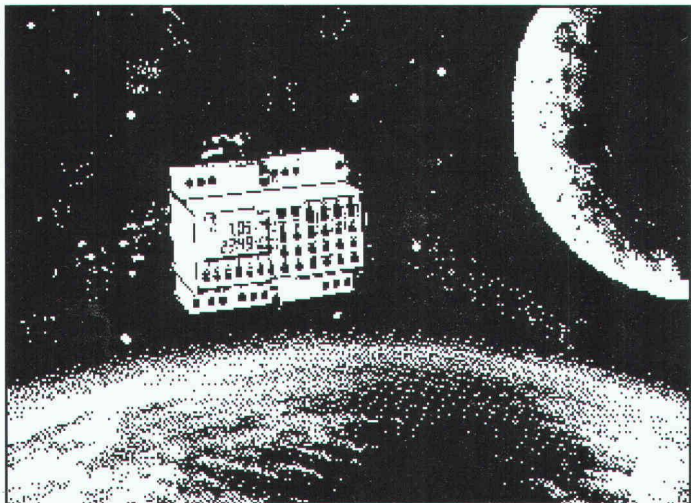
LUXIT ISOLATIONS SA  
Fabrique de matériaux isolants  
CH-1618 Châtel-Saint-Denis  
Tél. 021/948 75 75, téléfax 021/948 75 79

**NOUVEAU**

### PSE-Recycling

L'industrie du bâtiment, de l'emballage, des chips, etc., produit des déchets en PSE de haute valeur isolante. C'est pourquoi ces déchets sont collectés et ramenés par nos camions à l'endroit du recyclage.

Les progrès effectués dans la recherche font qu'il est actuellement possible de fabriquer des produits isolants spéciaux de haute valeur, à partir des déchets de l'industrie, de la construction et de l'emballage.

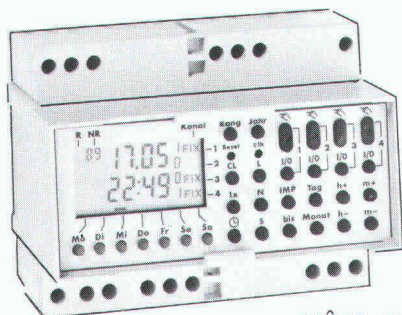


## Un programme fiable pour toute l'année:

A la seconde près. La minuterie annuelle V 86/4 digi 322 de Grässlin. Programmes annuel, hebdomadaire et journalier combinés.

Disponible en version à 2 ou 4 canaux. Possibilités d'utilisation quasi illimitées dans l'administration et dans l'industrie. Et ceci

grâce aux nombreuses finesses techniques telles que touche de sélection automatique horaire d'été/horaire d'hivers, commande par impulsions, fonction unique, touche de fonction accélérée pour les tests etc. Le tout obéissant au concept moderne d'utilisation propre à Grässlin.



R. Christen, Oberwangen

# GRÄSSLIN

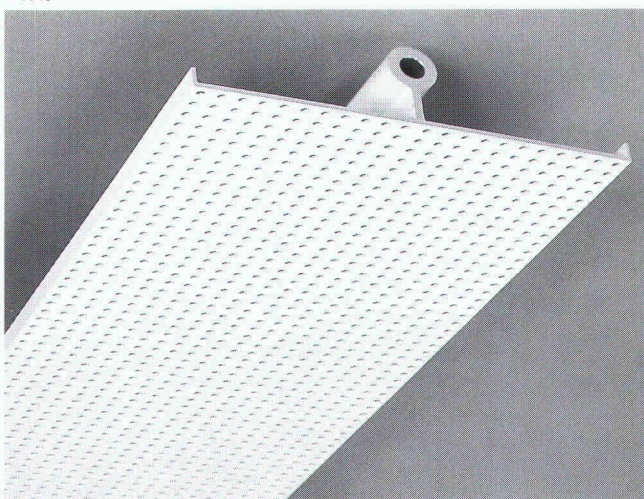
Grässlin & Co. CH-1713  
St. Antoni, Tél. (037) 35 10 65

B4125

HC-P

# CONFORT AMBIANT? AYEZ LE REFLEXE PLAFOND FROID RED!

B 5040



Car le système répond en grande partie à vos problèmes liés à la climatisation: il est invisible, efficace et économique. Le RED, **R**afraîchissement **E**rgo-**D**ynamique apporte aux occupants un confort optimal et des solutions énergétiques favorables. Ce système utilise comme agent énergétique l'eau froide ou l'air froid. Il existe sous forme de lamelles individuelles, de modules ou de plafonds intégrés.



**Hesco Pilgersteg AG**  
CH-8630 Rüti/ZH  
Tel 055/33 71 11  
Fax 055/33 73 10

## Le chemin de l'air



# BELINOX CONFORT LINE



B 5147

Tables de toilette multipostes  
robuste et conforme au but

BELINOX SA – CH-5608 STETTEN  
Téléphone 056/95 98 11  
Fax 056/96 12 66

**BELINOX**  
Member of the **FRANKE** group

■ Fonction

■ Qualité

■ Service

## Demain

vos succès dépendra  
de l'impact de votre  
publicité d'aujourd'hui

## Systèmes d'isolation de façades WANCOR-THERM

B 5103

Quatre systèmes à base de fibres minérales, compacts ou ventilés.  
Pour une solution durable, incombustible, acoustiquement absorbante, respectueuse de l'environnement, économe en énergie – et naturellement étudiée dans les moindres détails.  
Documentation sur demande.

Wancor SA  
8105 Regensdorf/ZH  
Tél. 01/871 32 32

3006 Berne  
Tél. 031/331 47 41

1023 Crissier/VD  
Tél. 021/634 97 03

4132 Muttenz/BL  
Tél. 061/461 23 00

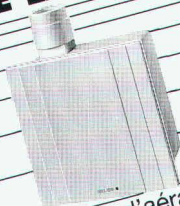
Isolations fiables  
pour constructions durables

# wancor

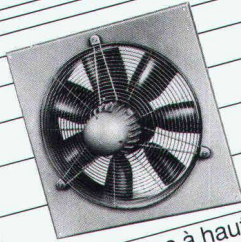
## AUX PROFESSIONNELS DU SECTEUR DE LA VENTILATION



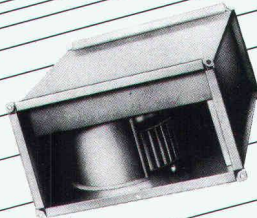
Helios mini-ventilateurs



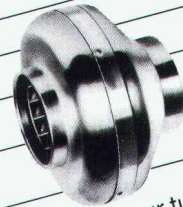
Système d'aération  
monotube



Ventilateurs à haute  
performance



Ventilateurs  
Radax de gaine



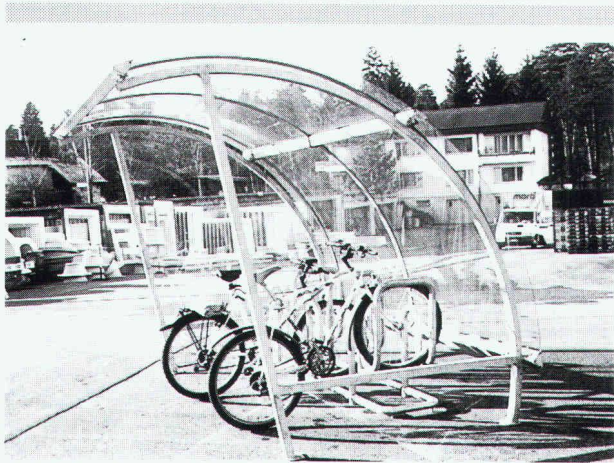
Ventilateurs pour tube

8902 Urdorf/ZH  
Steinackerstrasse 36



Telefon 01/734 36 36  
Telefax 01/734 31 84

B 4874



B 4962

### Real

#### – Systèmes de stationnements pour bicyclettes

#### – Introduit de nouvelles normes

- Sécurité solide pour la bicyclette
- Ménage jantes et cadres
- Economie de place
- Design moderne

#### Notre expérience – votre avantage

Représentation: MULTIBAT S.A., En Budron E/9,  
1052 Le Mont s/Lausanne, Tél. 021/652 77 00, Fax 021/652 77 16

**real ag**

CH-3603 THUN  
TELEFON 033 22 01 01  
TELEFAX 033 22 01 06



Dejo SA, Boîte postale, 3360 Herzogenbuchsee, Tél. 063 61 56 71

## Dejogrip

### les grilles Dejo répondent aux plus grandes exigences.

Grilles embouties, grilles embouties et soudées,  
marches Dejogrip. Pour disposer de notre  
catalogue technique plus complet,

**téléphonez-nous au:  
063 61 56 71**

Z Zysset

B1640

B 5100

## Systèmes de plafonds métalliques WANCOR



**Aller systématiquement  
au fond des choses**

Vous devriez vous informer sur  
le programme de plafonds mé-  
talliques WANCOR. Design élé-  
gant, couleurs agréables.  
Egalement pour salles blanches  
et locaux humides. Absorption  
acoustique ajustable. Concep-  
tion robuste, montage facile –  
des systèmes étudiés dans  
les moindres détails.  
Documentation sur demande.

Wancor SA  
8105 Regensdorf/ZH  
Tél. 01/871 32 32

3006 Berne  
Tél. 031/331 47 41

1023 Crissier/VD  
Tél. 021/634 97 03

4132 Muttlenz/BL  
Tél. 061/461 23 00

Isolations fiables  
pour constructions durables

**wancor**

FORME

FONCTION

MATERIEL

## MARATHON

### ACIER INOXYDABLE

Ce qui semblait jusqu'à présent impossible, Similor le réalise avec la venue sur le marché d'une robinetterie révolutionnaire en acier inoxydable: le MARATHON. N'hésitez pas à nous demander des informations complémentaires.

**similor**<sup>®</sup>  
La magie de l'eau

Similor SA  
Carouge-Genève 022 827 93 38  
Dietikon 01 741 55 00  
Lyss 032 84 34 64

INTEGRAL MC BIENNE 94

SWISS INOX

B 5155

**Travaux spéciaux :**

- Pousse-tube
- Galeries
- Wellpoints/puits
- Gunite
- Palplanches
- Pieux forés-battus-moulés
- Ancrages-Jetting
- Parois moulées-berlinoises

**gènie civil +  
fondations sa**

*Une entreprise  
du groupe Marti SA*

B 5090

**CH-1020 Renens**    **1214 Vernier/Genève**  
Rue du Caudray 22    Tél. 022 / 341 03 38  
Tél. 021 / 636 17 39  
Fax 021 / 636 17 43    **3979 Grône / Valais**

# NORBA

La référence dans la menuiserie ébénisterie

B 5153

**Portes-Armoires  
Agencements**

MEMBRE DU GROUPE

NORBA INVEST HOLDING SA

**Fenêtres**  
bois avec label FFF  
bois-métal, PVC et PVC-métal

**NORBA SA GENEVE**  
Avenue Rosemont 5 - 1208 Genève  
Tél. 022/736 32 88 - Fax 022/735 79 11

**NORBA ORON SA**  
Route de Lausanne - 1610 Oron-la-Ville  
Tél. 021/907 72 08 - Fax 021/907 82 17

**NORBA FRIBOURG SA**  
Route de Fribourg 42 - 1723 Marly  
Tél. 027/46 00 01 - Fax 027/46 20 05



ÉCOLE POLYTECHNIQUE  
FÉDÉRALE DE LAUSANNE

IATE

Institut  
d'aménagement  
des terres et des eaux

## «HYDROLOGIE À LA CARTE» POUR INGÉNIEURS

Le «Cycle postgrade en hydrologie et hydrogéologie» est organisé conjointement par l'Institut d'aménagement des terres et des eaux (IATE) de l'École polytechnique fédérale de Lausanne et le Centre d'hydrogéologie (CHYN) de l'Université de Neuchâtel. Il accueille depuis de nombreuses années des gradués d'universités et de hautes écoles dans tous les domaines des sciences et de la terre, du génie civil et du génie rural. Ce cycle, d'une durée de 15 mois, aura lieu du 26 septembre 1994 au 15 décembre 1995.

**L'IATE se propose d'ouvrir certains cours à des ingénieurs praticiens qui souhaitent parfaire leurs connaissances dans le domaine des eaux de surface.** Les cours (modules) ouverts sont les suivants:

### Mod. 1 Hydrologie générale

Enseignants: D. Devred, D. Consuégra Durée: 47 heures  
Contenu: Définitions, cycle de l'eau, caractéristiques d'un bassin versant, précipitations, infiltration, évaporation, écoulement et stockage de surface, introduction aux relations pluie-débit, formules empiriques, méthode rationnelle, hydrogramme unitaire, étiage, applications informatiques.

Dates: Les matins (9 h 15-13 h) des 7/11, 8/11, 22/11, 25/11, 5/12, 6/12, 9/12 et les après-midi (14 h 15-17 h) des 10/11, 21/11, 24/11, 5/12, 8/12, 9/12.

### Mod. 2 Statistiques de base appliquées à l'hydrologie

Enseignants: J. M. Helbling, P. Meylan Durée: 13 heures  
Contenu: Analyse fréquentielle, méthode d'estimation, techniques de régression simple et multiple, tests d'hypothèse.

Dates: Le matin (9 h 15-13 h) du 11/11 et les après-midi (14 h 15-17 h) des 8/11, 22/11, 6/12.

### Mod. 3 Systèmes d'information géographique (SIG)

Enseignant: R. Caloz Durée: 10 heures  
Contenu: Introduction aux bases de données numériques, caractéristiques d'un SIG destiné à la gestion des eaux, traitement et exploitation des données, étude de cas.

Dates: Le matin (9 h 15-13 h) du 27/10 et les après-midi (14 h 15-17 h) des 24/10, 28/10.

### Mod. 4 Hydrométrie

Enseignant: D. Devred Durée: 10 heures  
Contenu: Mesure des débits liquides, stations hydrométriques, méthodes de jaugeage des cours d'eau, courbes d'étalonnage, techniques récentes en hydrométrie.

Dates: Le matin (9 h 15-13 h) du 25/10 et les après-midi (14 h 15-17 h) des 27/10, 7/11.

### Mod. 5 Physique du sol

Enseignant: A. Mermoud Durée: 18 heures  
Contenu: Hydrodynamique des sols: bilan hydrique, étude du sol, eau et solutés, modélisation des transferts, application à l'étude des transferts nappe-sol-atmosphère. Erosion des sols: facteurs et types, techniques de mesure et de calcul, conservation des sols.

Dates: Le matin (9 h 15-13 h) des 10/11, 24/11, 8/12 et les après-midi (14 h 15-17 h) des 11/11, 25/11.

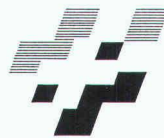
**Coût de participation:** Module 1: SFr. 500.-; Module 2: SFr. 150.-; Module 3: SFr. 100.-; Module 4: SFr. 100.-; Module 5: SFr. 200.-. Il ne sera procédé à aucun remboursement en cas d'abandon.

Il est possible de s'inscrire pour un ou plusieurs modules, le nombre de places est toutefois limité. Chaque participant recevra en fin de cours une attestation de participation.

**Des cours plus approfondis en hydrologie auront lieu de janvier à mai 1995 et seront prochainement proposés par voie d'annonce.**

Merci d'adresser votre demande de participation, accompagnée d'un bref curriculum vitae, jusqu'au 21 octobre 1994, à:

**INSTITUT D'AMÉNAGEMENT DES TERRES ET DES EAUX  
CYCLE POSTGRADE EN HYDROLOGIE ET HYDROGÉOLOGIE  
EPFL-ECUBLENS CH-1015 LAUSANNE  
Tél. 021/693 37 35 Fax 021/693 37 39**



AMT FÜR BUNDESBAUTEN  
OFFICE DES CONSTRUCTIONS FÉDÉRALES  
UFFICIO DELLE COSTRUZIONI FEDERALI

Ausschreibung eines

## Selektionsverfahrens

für die Auswahl von 4 interdisziplinären Planungsteams für die Teilnahme an einem

## Studienauftrag

### Planungsaufgaben:

Das betriebliche und bauliche Gesamtkonzept für das Amt für Messwesen in Wabern sieht für dieses in der Betrachtungsperiode 1994 bis 2010 etappenweise, umfangreiche Um- und Erweiterungsbauten für die Anpassung an veränderte Technologien und neue Aufgaben im Bereich der Basismetrie und der Akkreditierung vor.

Diese Technologien, im Bereich höchster Präzision der Messtechnik, verlangen vorallem im Bereich der Raumtechnik, der elektromagnetischen Abschirmung, der Minimierung von Vibrationsübertragungen und der Stabilisierung von Räumen im Bereich Temperatur- und Klimabereich mit höchster Genauigkeit, entsprechende physikalische und planerische Kenntnisse.

### Teilnahmebedingungen:

Die Teilnahme ist offen für integrale Planungsteams bestehend aus Architekten, Fachingenieuren und weiteren Beratern, die sich über die erforderlichen Kenntnisse und Erfahrungen in der Bearbeitung komplexer Laborbauten in den obgenannten speziellen Bereichen ausweisen können. Interdisziplinäre Planungsteams werden aufgefördert sich mit ihrer Bewerbung über entsprechende Spezialkenntnisse auszuweisen.

### Termine:

Interessierte Planungsteams können sich für das Selektionsverfahren schriftlich unter folgender Adresse bewerben:

**Amt für Bundesbauten  
Baukreis 3  
Effingerstrasse 20  
3003 Bern**

Das Amt für Bundesbauten wird die für die Selektion erforderlichen Unterlagen bis **14.10.1994** versenden.

Interessierte Planungsteams haben ihre Bewerbungen bis **30.09.94** schriftlich einzureichen.

Die Expertenkommission des AFB wird am **25.11.94** die Planungsteams für die Durchführung der Studien auswählen.

Der Entscheid kann nicht angefochten werden. Kurzbeurteilungen zur Wahl werden allen Bewerbern mitgeteilt.

# Qui fait quoi?

## Abris, piscines

EURÉKA SA, abris piscines  
Avry-sur-Matran, 1754 Rosé/FR  
Tél. 037/301 001, fax 037/302 902

## Agencements entreprises, collectivités, bureaux, restaurants

TUBAC SA, 1401 Yverdon-les-Bains  
Tél. 024/21 42 36, fax 024/21 84 45

## Appareils de mesure d'humidité pour Bois – Matériaux de construction

CHAKO OPTIQUE SA, 2800 Delémont  
Tél. 066/22 42 14, fax 066/22 20 94

## Assainissement de conduites système LSE nettoyage mécanique et protection interne contre la corrosion ultérieure

INTER PROTECTION SA  
Chemin des Dailles 6, 1053 Cugy  
Tél. 021/731 17 21, fax 021/731 50 91

## Assurance qualité

GRAUER ENGINEERING, 1807 Blonay  
Tél. 021/943 43 00, fax 021/943 44 34

## Balances

METTLER - TOLEDO (Schweiz) AG  
Balances et instruments d'analyses  
Postfach 8606 Greifensee  
Tél. 01/944 45 45, fax 01/944 45 10

## CAO

### CAO Speedikon

Architecture, Ingénieur civil, Installations techniques, Facility Management: la solution CAO intégrale pour le bâtiment avec plus de 1000 postes de travail en Suisse. Hardware et software. Formation. Accompagnement de projet. Prestations de services CAO.  
RZW WALDER & TRÜEB INFORMATIQUE SA  
Rue de la Combe 1, 1260 Nyon  
Tél. 022/362 48 90, fax 022/362 48 92

### CAO Architecture

AUTOCAD-Auto PACK, le couple idéal pour l'architecture  
Infographics SA, 1052 Le Mont-sur-Lausanne  
Tél. 021/653 82 00, fax 021/653 82 07

### CAO et administration de chantier pour la branche de la construction

Du module soumission jusqu'à la méthode par éléments avec relation au CAO  
HEINIGER & PARTNER SA,  
8620 Wetzikon, Hofstrasse 96 A  
Tél. 01/932 11 31

### Charpente – Scierie – Fournitures d'éléments triangulés hydro-nail

Dizerens Frères & C<sup>ie</sup>, 1063 Chapelle-sur-Moudon  
Tél. 021/905 37 37, fax 021/905 26 55

### Charpentes métalliques Ponts roulants

STEPHAN SA, 1706 Fribourg  
Tél. 037/83 11 11, fax 037/26 53 88

### Chauffage au bois manuel et automatique

SCHMID SA, 1510 Moudon  
Tél. 021/905 35 55, fax 021/905 35 59

### Clôtures – Portails en tous genres

CLOTURA J. DE ALLEGRI  
Rue du Jura 14, 1020 Renens  
Tél. 021/634 46 46, fax 021/634 64 63

### Constructions de grues et techniques d'acheminement

MARTI-TECHNOLOGIE SA  
Dytan-Construction de grues,  
6048 Horw  
Tél. 041/48 51 33, fax 041/48 71 35

## Constructions métalliques

HÄMMERLI + C<sup>ie</sup> SA, 1260 Nyon  
Façades, menuiserie, serrurerie  
Tél. 022/36 22 555, fax 022/36 21 134

## Constructions métalliques, charpentes, vitrages et portes en acier, alu-inox

GUGGISBERG & FILS, 1123 Aclens  
Tél. 021/869 93 03, fax 021/869 95 41

## Constructions métalliques industrielles

SOCIÉTÉ D'ÉTUDES INDUSTRIELLES, MÉTALLIQUES  
ET THERMOPLASTIQUES MECANO SA  
1890 Saint-Maurice  
Tél. 025/65 30 82, fax 025/65 30 84

## Contrôle d'accès – Gestion des temps de présence du personnel

BIXI SYSTEMS SA, 2074 Marin  
Tél. 038/33 80 60, fax 038/33 81 52

## Cuisine

ALNO SA,  
Hardhofstrasse 15, 8424 Embrach  
Tél. 01/876 05 55, fax 01/876 05 45  
Plus de 80 revendeurs en Suisse

## Détection incendie

ABARISK SA, 1020 Renens  
Tél. 021/634 77 77, fax 021/634 79 77

## Équipements de sécurité – Systèmes d'alarme et vidéo – Contrôle d'accès

WEBER DISTRIBUTION, 2034 Peseux  
Tél. 038/30 38 73, fax 038/30 53 68

## Étanchéité – Protection des eaux

BART SA, Z.I. La Palaz B, 1530 Payerne  
Tél. 037/61 15 46, fax 037/61 28 87  
Succursale VS, 1950 Sion  
Tél. 027/31 70 70, fax 027/31 70 71

## Étanchéité – Protection des eaux Lanternaux et coupoles

WATEP SA, 3004 Berne 4  
Tél. 031/302 87 88, fax 031/302 80 93  
Succursale de 1020 Renens  
Tél. et fax 021/624 68 61

## Étanchement et assainissement d'ouvrages – Technique de lavage

MARTI SA, Département Renesco, 1020 Renens,  
Tél. 021/636 17 36, fax 021/636 17 43

## Études d'impact sur l'environnement et études acoustiques

MÜLLER & PERROTTET ENVIRONNEMENT  
CONSEIL, 1720 Corminbœuf  
Tél. 037/26 74 60, fax 037/26 74 90

## Études géotechniques et géologiques Études d'impact sur l'environnement Mesures de vibrations et de bruit

Diagrammes de forage, flowmeter Contrôles de pieux  
Analyses de béton et pierres naturelles  
GEOTEST SA  
▪ 1033 Cheseaux-s-L., tél. 021/731 45 65  
▪ 1706 Fribourg, tél. 037/26 72 67  
▪ 1915 Chamoson, tél. 027/86 65 35

## Fabrication toutes pièces mécaniques

ATELIERS CLÉMENT, 1731 Ependes  
Tél. 037/331 965, fax 037/332 967

## Fontaines villageoises traditionnelles et pierre naturelle du Jura

ATELIER DE TAILLE DE PIERRE LUC CHAPPUIS  
1148 L'Isle. Tél. 021/864 52 39, fax 021/864 52 25

## Formation du personnel

GRAUER ENGINEERING, 1807 Blonay  
Tél. 021/943 43 00, fax 021/943 44 34

## Géosystème – Topographie + Services

GÉOSCAN SA SERVICE, 1605 Chexbres  
Tél. 021/946 33 46, fax 021/946 30 86

## Géotechnique

DE CERENVILLE GÉOTECHNIQUE SA,  
1024 Ecublens  
Tél. 021/691 24 91, fax 021/691 24 96

## Géotechnique, géologie et hydrogéologie Etudes d'impact et de risques Gestion et traitement des déchets Mesures de bruit et de vibrations Laboratoire et essais géotechniques

CSD INGÉNIEURS CONSEILS SA  
▪ Le Mont-sur-Lausanne, tél. 021/647 12 41, fax 021/647 12 47  
▪ Granges-Paccot, tél. 037/26 86 86, fax 037/26 86 16  
▪ Sion, tél. 027/22 60 76, fax 027/23 58 22  
▪ Genève, tél. 022/340 04 04, fax 022/340 04 10

## Gestion des temps du personnel – Horloges industrielles – Sonorisation

J. BOSSHARD SA, 1052 Le Mont-sur-Lausanne  
Tél. 021/653 21 47, fax 021/653 12 59  
Dübendorf, tél. 01/821 08 81, fax 01/821 09 08

## Groupe vaudois des entreprises d'isolation et de calorifugeage

### Isolation tuyauteries

BIOLEY ISOLATIONS SA, 1008 Prilly  
Tél. 021/625 55 08, fax 021/625 64 79  
NICOLAI FRANCESCO, 1482 Cugy/FR  
Tél. 037/61 54 70  
PRONTISOL SA, 1004 Lausanne  
Tél. 021/312 68 22, fax 021/323 99 59  
SCHNEIDER TECHNIQUES D'ISOLATIONS SA,  
1004 Lausanne  
Tél. 021/625 58 47, fax 021/624 46 80  
SCHULER BERNARD, 1012 Lausanne  
Tél. 021/729 60 67, fax 021/728 31 07

### Protection incendie

BIOLEY ISOLATIONS SA, 1008 Prilly  
Tél. 021/625 55 08, fax 021/625 64 79  
GRANGIER PHILIPPE, 1010 Lausanne  
Tél. 021/652 65 15  
ISOLAIR SA, 1010 Lausanne  
Tél. 021/653 58 91, fax 021/653 58 93  
SCHNEIDER TECHNIQUES D'ISOLATIONS SA,  
1004 Lausanne  
Tél. 021/625 58 47, fax 021/624 46 80  
STOPFLAMMES SA, 1008 Prilly  
Tél. 021/625 15 80, fax 021/625 15 82

### Isolations phoniques

BIOLEY ISOLATIONS SA, 1008 Prilly  
Tél. 021/625 55 08, fax 021/625 64 79  
ISOLAIR SA, 1010 Lausanne  
Tél. 021/653 58 91, fax 021/653 58 93  
PRONTISOL SA, 1004 Lausanne  
Tél. 021/312 68 22, fax 021/323 99 59  
SCHNEIDER TECHNIQUES D'ISOLATIONS SA,  
1004 Lausanne  
Tél. 021/625 58 47, fax 021/624 46 80

### Isolation périphérique

ISOLAIR SA, 1010 Lausanne  
Tél. 021/653 58 91, fax 021/653 58 93  
RASELLI FAÇADES SA, 1024 Ecublens  
Tél. 021/691 10 41, fax 021/691 10 44

## Complexes étanches et isolants projetés

ZELTNER B. SA, 1030 Bussigny  
Tél. 021/701 34 45, fax 021/701 34 49

## Cloisons légères

ISOLAIR SA, 1010 Lausanne  
Tél. 021/653 58 91, fax 021/653 58 93  
SCHNEIDER TECHNIQUES D'ISOLATIONS SA,  
1004 Lausanne  
Tél. 021/625 58 47, fax 021/624 46 80

## Faux-plafonds

ISOLAIR SA, 1010 Lausanne  
Tél. 021/653 58 91, fax 021/653 58 93  
SCHNEIDER TECHNIQUES D'ISOLATIONS SA,  
1004 Lausanne  
Tél. 021/625 58 47, fax 021/624 46 80

## Faux-plafonds/Maquettes d'architecture

PIRALLI PLAFONDS STAFF SA, 1800 Vevey  
Tél. 021/921 18 31, fax 021/933 67 68

## Hydrodémolition – Décapage et lavage à haute pression

HUBERT ETTER & FILS SA, 1628 Vuadens/FR  
Tél. 029/2 95 93, fax 029/2 44 61

## Informatique architectes et ingénieurs

Logiciels Roland Messerli:  
– Dessin et conception assistés par ordinateur  
– Gestion de chantiers  
– Méthode par éléments  
Autres:  
– PIGMA Gestion des heures et des mandats  
– Envoi automatique de PV par FAX/Modem avec un PC  
– Comptabilité avec TVA  
– Olivetti, Hewlett-Packard, Compaq et Brother  
JOBIN SA Informatique  
Av. de Provence 10, 1000 Lausanne 20  
Tél. 021/625 60 22, fax 021/624 07 30

## Installations solaires

Installations de production d'énergie solaire raccordées au réseau, clés en mains.  
Modules Solarax: 20 ans de garantie  
TECHNIQUES ÉNERGÉTIQUES MUNTWYLER SA  
Märktgasse 1, 3052 Zollikofen  
Tél. 031/911 50 63, fax 031/911 51 27

## ISO 9000 – Introduction

GRAUER ENGINEERING, 1807 Blonay  
Tél. 021/943 43 00, fax 021/943 44 34

## Jointes fixes – Étanchéité des joints de reprise, de clavage et de coupeure dans les ouvrages en béton

MASTIX SA, CH-1018 Lausanne  
Tél. 021/648 29 49, fax 021/648 31 72

## Jointes en mouvement – Étanchéité des joints de glissement, de dilatation, d'assemblage, de retrait et de tassement dans les ouvrages en béton

MASTIX SA, CH-1018 Lausanne  
Tél. 021/648 29 49, fax 021/648 31 72

## Lames de boiseries – Parquets

BOISSEC SA, 1030 Bussigny  
Tél. 021/702 29 85, fax 021/701 34 62

## Lanternaux et coupoles

WATEP SA, 3004 Berne 4  
Tél. 031/302 87 88, fax 031/302 80 93  
Succursale de 1020 Renens  
Tél. et fax 021/624 68 61

## Livres

PAYOT LIBRAIRIE,  
Lausanne Pépînet  
Tél. 021/341 33 31, fax 021/341 33 45  
Genève Chantepoulet  
Tél. 022/731 89 50, fax 022/738 48 03

## Logiciels professionnels de gestion pour architectes

LOGISOFT DIFFUSION SA, 1030 Bussigny  
Tél. 021/701 50 33, fax 021/701 02 61

B 5083

# garages

- En surface ou enterrés
- Toits plats ou charpentés

● Fabriqués près de chez vous pour vos besoins

## DESMEULES

Frères sa

1523 GRANGES-MARNAND · TEL. 037 / 64 16 26 · FAX 037 / 64 20 71

## Moustiquaires à enroulement automatique

Cadre en aluminium anodisé bronze ou thermolaqué blanc ou brun.  
Treillis en fibre de verre **imputrescible, très résistant.**  
Pose facile sur les **fenêtres et les portes** de toutes dimensions.  
Permet d'accéder en tout temps à l'extérieur.  
Moyen **écologique** de lutte contre les insectes, les mouches et les guêpes.

**EGGER BOIS SA**  
CH - 1084 CARROUGE  
Tél.: 021/903 12 77 · Fax: 021/903 33 38

B 5132

## Qui fait quoi?

### Luminaires – Systèmes d'éclairage

TRANSLUMEN BAG SA,  
1052 Le Mont-sur-Lausanne  
Tél. 021/646 15 31, fax 021/646 07 03

### Madriers isolants YSOX – Bois – Lamellés-collés

SAMVAZ BOIS SA, 1618 Châtel-Saint-Denis  
Tél. 021/948 94 41, fax 021/948 83 41

### Microtunnels – Forages – Pousse-tubes

REYMOND SA  
Route de Champ-Colin 2, 1260 Nyon  
Tél. 022/361 47 31, fax 022/361 68 82

### Moustiquaires – Portes industrielles – Stores à lamelles

LAMELMATIC SA, fabrication, pose, entretien, volets à rouleaux, contrevents  
1800 Vevey  
Tél. 021/921 14 75, fax 021/921 33 82

### Palans électriques – Ponts roulants

BURRI SA  
Chemin de la Meunière 12, 1000 Lausanne 16  
Tél. 021/624 45 33, fax 021/624 18 69

### Photogrammètrie

BSA INGÉNIEURS CONSEILS  
Façades, archéologie, bâtiment et génie civil,  
1527 Villeneuve  
Tél. 037/64 15 21, fax 037/64 24 43

### Pieux-Essais

DE CERENVILLE GÉOTECHNIQUE SA,  
1024 Ecublens  
Tél. 021/691 24 91, fax 021/691 24 96

### Pieux-Essais

BSA INGÉNIEURS CONSEILS  
Préfabriqués, moulés et forés jusqu'à 10 000 kN  
Intégrité, vibrations, 1527 Villeneuve  
Tél. 037/64 15 21, fax 037/64 24 43

### Piscines et whirl-pools – Technique de filtration et de désinfection

VIVELL + CO, 1614 Granges  
Tél. 021/947 54 54, fax 021/947 54 47

### Plafonds tendus

BARRISOL SA, Rue du Bugnon 42, 1020 Renens  
Tél. 021/636 34 04, fax 021/636 34 05

### Poêle-Cheminées/Foyers

RÜEGG CHEMINÉE AG,  
Schwäntenmos 4, 8126 Zumikon  
Tél. 01/918 05 22, fax 01/918 05 16

### Portes industrielles

KEMPF PORTES INDUSTRIELLES SA,  
1052 Le Mont-sur-Lausanne  
Tél. 021/653 74 24/25, fax 021/653 74 34

### Protection contre la foudre

CAPT ET C<sup>IE</sup> SA, 1066 Epalinges  
Installations de paratonnerres  
Tél. 021/784 28 90, fax 021/784 37 30

### Service de traçage re-TransPlot

30 services de traçage répartis dans toute la Suisse. Documentation à votre disposition.  
A. MESSERLI SA,  
Sägereistrasse 29, 8152 Glattbrugg  
Tél. 01/829 11 11, fax 01/829 15 23

### Travaux sous-marins et hydrauliques

TSM PERROTET SA, 1786 Sugiez  
Surveillance – Expertises,  
1586 Vallamand-Dessus  
Tél. 037/77 13 46, fax 037/77 33 54

### Travaux spéciaux du génie civil

ISR INJECTOBOHR SA PENTHAZ  
Sondages, injection, jetting, pieux, etc.  
Tél. 021/862 70 65, fax 021/862 70 67

### Travaux spéciaux du génie civil

MINAGES ET TRAVAUX SOUTERRAINS SA,  
Martigny – Minages de rocher, parois clouées, tirants, micropieux  
Tél. 026/22 65 85, fax 026/22 52 77

### Travaux spéciaux du génie civil

GÉNIE CIVIL + FONDATIONS SA,  
Ch. du Caudray 22, 1020 Renens  
Forages, ancrages, injections, jetting, micro pieux, parois clouées, parois berlinoises, wellpoints, palplanches, pousse-tubes, galeries  
Tél. 021/636 17 39, fax 021/636 17 43

## VULCAIN SA

ASSAINISSEMENTS PAR TUBAGE

- Chamotte vitrifiée
- Acier inox
- PVDF

CHEMINÉES – POÊLES BARBECUES

1510 Moudon  
ZI Le Grand-Pré  
Tél. 021/905 51 51  
Fax 021/905 17 20

B 4819

## Le N°1 de la protection et de l'assainissement des ouvrages en béton



MARTI SA Lausanne

Département **renesco**

- Etanchéité d'ouvrages en béton
- Colmatage et consolidation d'ouvrages
- Assainissement et protection du béton
- Traitement des fissures
- \* Nouveau : technique de levage

B 5088

Rue du Caudray 22  
1020 Renens

Tél. 021/ 636 17 36 Fax 021/ 636 17 43

## SEMA

B 4918

Plus de 100 variantes  
**Garages en béton**

- Garages souterrains en système modulaire
- Portes/ouvres-portes
- Toits 2 pans/appentis
- Acrotères/Bacs à fleurs

**4702 Oensingen**  
**062 76 22 77, Fax 062 76 21 39**

# S I + A

## Schweizer Ingenieur und Architekt

Wegen des bevorstehenden Rücktritts des bisherigen Redaktors ist in unserer Redaktion auf Mai 1995 die Stelle des

### Architekturredaktors

neu zu besetzen (vollamtlich ev. 70% teilzeitlich). Bewerberinnen und Bewerber, welche über eine Ausbildung und Praxis in Architektur sowie über Erfahrungen im Journalismus verfügen, richten ihre Bewerbung bis 15. Oktober 1994 an die Verlagsleitung:

**Benedikt Huber**  
Schlösslistrasse 14  
8044 Zürich

### DESSINATEUR GÉOMÈTRE (CFC)

27 ans, 6 années d'expérience, notions DAO AUTOCAD, cherche emploi en Suisse romande ou alémanique.

Pascal Bobillier, Remparts 29, 1400 Yverdon  
Tél. 024/22 04 35.

**Demain  
Demain  
Demain**

vos succès dépendra  
de l'impact de votre  
publicité d'aujourd'hui

## FORM – COURS COMPLÉMENTAIRES: LA TVA POUR LES BUREAUX D'ÉTUDE

### Public visé

Propriétaires de bureaux d'études et de planification, administrateurs, directeurs, architectes et ingénieurs indépendants, responsables du service comptabilité.

### Orateurs

Peter Kündig (fiduciaire), Pascal Huguenot (administration fédérale des contributions), Jean-Pierre Mincou et Jacques Pasche (Société fiduciaire Visura, Lausanne).

### Dates et lieux

|          |       |            |               |
|----------|-------|------------|---------------|
| Lausanne | mardi | 11.10.1994 | 9 h. 30-17 h. |
| Sion     | mardi | 25.10.1994 | 9 h. 30-17 h. |

**Prix du cours** (y compris documentation), repas, eau minérale et café

Membres de bureaux d'études figurant sur la liste SIA (UNITAS): Fr. 275.–

Membres SIA: Fr. 300.–

Non-membres: Fr. 350.–

### Information/Inscription

Les bureaux inscrits sur la liste des bureaux d'études SIA recevront par courrier un descriptif détaillé du cours ainsi qu'un formulaire d'inscription. Les autres membres SIA ainsi que les personnes intéressées peuvent se procurer ce descriptif ou s'inscrire directement au Secrétariat général de la SIA, auprès de M<sup>me</sup> Schlegel (tél. 01/283 15 71; fax 01/201 63 35).

Formation continue pour le développement de l'esprit d'entreprise des bureaux d'études de la SIA

# FORM



VILLE DE RENENS

A la suite d'une réorganisation des services de l'Administration, la Municipalité a décidé de créer un poste de

### chef du Service urbanisme et constructions

Nous cherchons un urbaniste de formation architecte, expérimenté, créatif et novateur, ayant le sens de la négociation et du contact avec le public, connaissant la législation, apte à rédiger des rapports et préavis.

**Les personnes ne répondant pas strictement aux conditions ci-dessus sont priées de s'abstenir de postuler, svp.**

Ce collaborateur direct de la Municipalité se verra confier les tâches suivantes:

- Examen des projets de constructions, suivi du plan directeur communal, élaboration de plans spéciaux.
- Aménagement des espaces publics.
- Suivi des constructions et rénovations communales.

**Les postes mis au concours dans l'Administration communale sont ouverts indifféremment aux femmes et aux hommes.**

Le questionnaire de postulation vous sera envoyé sur simple demande téléphonique au numéro 632 71 11.

Ce questionnaire, accompagné des pièces habituelles, devra être retourné dès que possible à la **Municipalité de Renens, 1020 Renens.**



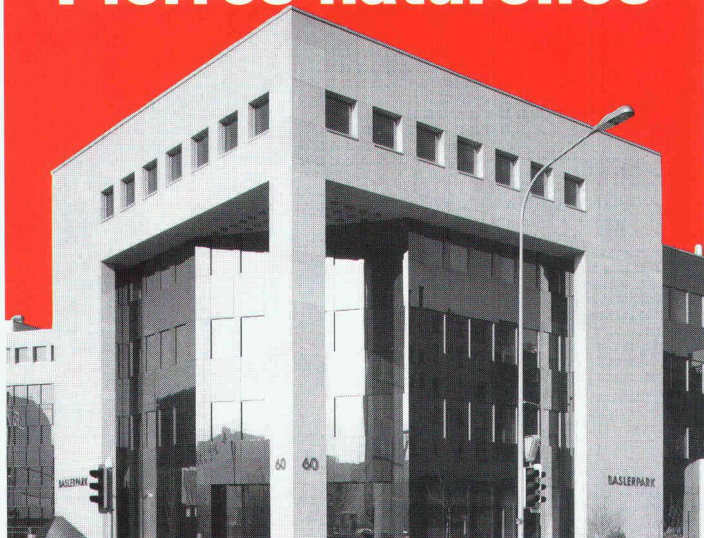
... votre avenir !

# Quelques-uns des visages de la façade ventilée:

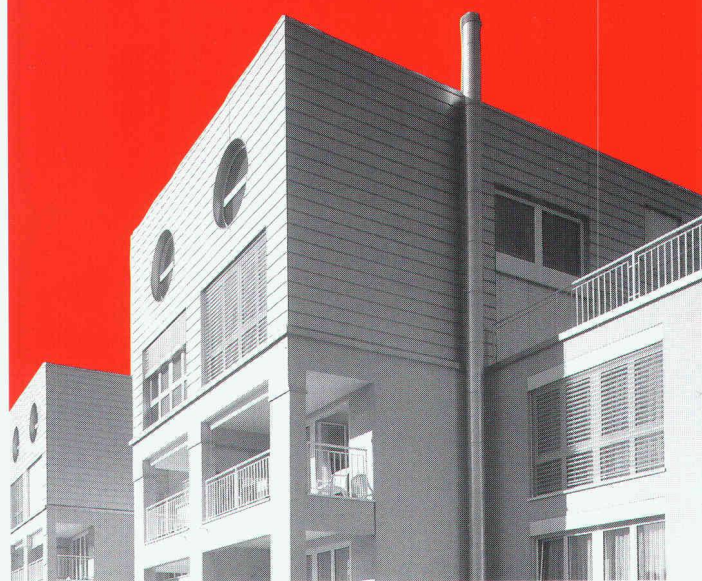
## Matériaux sandwich



## Verre / Pierres naturelles



## Métaux / Béton



Les qualités des façades ventilées ne cessent de convaincre maîtres d'œuvre et architectes. Les avantages tels que salubrité, économies d'énergie mais aussi et surtout les multiples possibilités de configuration et de genres de façades sont très persuasifs. Les projets les plus insolites, voire les plus audacieux deviennent réalisables. Métal, bois, céramique, matière plastique, verre, pierre naturelle, fibrociment, terre cuite, béton ou matériaux sandwich savent traduire toutes les idées. Les entreprises membres de l'APSFV fabriquent et montent des façades ventilées dans toute la Suisse, dans le cadre de l'assainissement de bâtiments anciens ou la construction de nouveaux immeubles (habitations, commerces, bureaux, industries, hôtels, écoles, centres de soins etc). Un immeuble à façades ventilées respire, les gens qui y séjournent s'y sentent à l'aise. Vous désirez en savoir davantage? Vous souhaitez devenir membre de notre association? Il vous suffit de nous renvoyer le coupon ci-après ou de nous téléphoner au 077 - 77 51 27.

B 5129

- Nous aimerions recevoir une documentation  
 Nous souhaitons devenir membre de l'APSFV

Entreprise \_\_\_\_\_

Responsable \_\_\_\_\_

Adresse \_\_\_\_\_

Téléphone / Fax \_\_\_\_\_

APSFV ASSOCIATION PROFES-  
 SIONNELLE SUISSE POUR DES  
 FAÇADES VENTILÉES  
 Buckhauserstrasse 5, 8048 Zurich

SFHF  
 APSFV  
 APSFV



# FIRIPA®

Une armature de  
FISCHER REINACH.

Si 3 mètres d'armature sont posés en  
3 minutes au lieu de 30, vous avez  
gagné plus de 27 minutes...



B4917

Lorsque le pratique, l'agréable et l'économique sont si étroitement soudés l'un à l'autre, il ne peut s'agir que de la cage de raccordement FIRIPA. Posée en un tour de main, de manière sûre et avec précision - par une seule personne - elle épargne la mise en place laborieuse des étriers en U un à un, le fastidieux assemblage aux barres longitudinales, le renversement épuisant. Sans parler de tous les autres avantages. Ils se voient à l'oeil nu. Vous trouvez les cages de raccordement FIRIPA auprès des marchands d'aciers.

**NOUVEAU TYPE S**  
avec section de ferrailage  
 $As = 754 \text{ mm}^2/\text{m}^1$

**FIRIPA. Le préfabriqué qui simplifie le travail.**

Fischer Reinach AG 5734 Reinach 064 71 15 55

Pantex Stahl AG 6233 Büron 045 74 01 11

Panfer SA 1522 Lucens 021 906 87 87

Von Roll AG 4563 Gerlafingen 065 34 22 22

Ruwa Drahtschweisswerk AG 3454 Sumiswald 034 71 19 65