

Zeitschrift: Ingénieurs et architectes suisses
Band: 120 (1994)
Heft: 6

Sonstiges

Nutzungsbedingungen

Die ETH-Bibliothek ist die Anbieterin der digitalisierten Zeitschriften. Sie besitzt keine Urheberrechte an den Zeitschriften und ist nicht verantwortlich für deren Inhalte. Die Rechte liegen in der Regel bei den Herausgebern beziehungsweise den externen Rechteinhabern. [Siehe Rechtliche Hinweise.](#)

Conditions d'utilisation

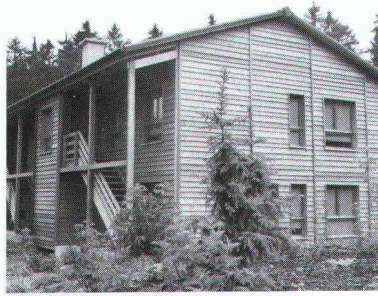
L'ETH Library est le fournisseur des revues numérisées. Elle ne détient aucun droit d'auteur sur les revues et n'est pas responsable de leur contenu. En règle générale, les droits sont détenus par les éditeurs ou les détenteurs de droits externes. [Voir Informations légales.](#)

Terms of use

The ETH Library is the provider of the digitised journals. It does not own any copyrights to the journals and is not responsible for their content. The rights usually lie with the publishers or the external rights holders. [See Legal notice.](#)

Download PDF: 14.03.2025

ETH-Bibliothek Zürich, E-Periodica, <https://www.e-periodica.ch>



En couverture: le bois pour la maison et dans la maison

L'économie forestière suisse souffre – entre autres maux – d'un recours insuffisant à cette matière première indéfiniment renouvelable qu'est le bois. Matériau de construction ou source d'énergie, il est à notre disposition: il n'attend que l'application de nos connaissances pour se prêter à la réalisation des projets issus de l'imagination des bâtisseurs ou pour participer à notre bien-être.

Notre article en pages 80 à 84 esquisse quelques unes de ces possibilités offertes par le bois et dont «La maison de la forêt» du Service des forêts de la Ville de Lausanne constitue une excellente illustration.

Ingénieurs et architectes suisses

Bulletin technique de la Suisse romande

Revue fondée en 1875

Paraît tous les quinze jours

ISSN 0251-0979

Editeur: SEATU – Société des éditions des associations techniques universitaires

Organe des associations:

SIA Société suisse des ingénieurs et des architectes
A³E²PL Association amicale des anciens élèves de l'EPFL
GEP Groupes romands de l'EPFZ
ASIC Association suisse des ingénieurs-conseils

Est en outre représentée dans la SEATU:

FAS Fédération des architectes suisses

Rédaction: Rue de Bassenges 4 – 1024 Ecublens
Tél. 021/693 20 98 – Téléfax 021/693 20 84
CCP 10-5775-2 Lausanne

Rédacteur en chef: Jean-Pierre Weibel, ing. dipl. EPFZ/SIA

Rédacteurs: Pierre Boskovitz, ing. civil dipl./SIA
Sigfrido Lezzi, arch. dipl. EPFL/SIA

Secrétaire de rédaction: Maya Haus

Les manuscrits sont rendus selon accord préalable.

Toute reproduction du texte et des illustrations n'est autorisée qu'avec l'accord de la rédaction et l'indication de la source.

Impression: Imprimerie Bron SA, 1001 Lausanne
Tél. 021/652 99 44

Régie des annonces: IVA SA de publicité internationale
Lausanne: Rue du Pré-du-Marché 23
1004 Lausanne
Tél. 021/647 72 72
Fax 021/647 02 80
Zurich: Mühlebachstrasse 43
8032 Zurich
01/251 24 50
01/251 27 41

Tarif	Suisse	Etranger
Abonnement d'un an	Fr. 140.–	Fr. 152.–
Numéros isolés	Fr. 8.–	(port étranger en sus)

Prix réduits pour étudiants et pour membres des associations GEP, ASIC, A³E²PL et UTS
Abonnement, vente au numéro et changement d'adresse chez l'imprimeur
Changement d'adresse pour membres SIA: Secrétariat général SIA, case postale, 8039 Zurich, tél. 01/283 15 15

Paraît chez le même éditeur:

Schweizer Ingenieur und Architekt

Rédaction: Rüdigerstrasse 11, case postale 630,
8021 Zurich, tél. 01/201 55 36, fax 01/201 63 77

Tarif	Suisse	Etranger
Abonnement d'un an	Fr. 216.–	Fr. 235.–
Numéros isolés	Fr. 8.–	(frais de port en sus)

SIA: vente des normes et de la documentation:

- en français: Secrétariat SIA vaudoise, avenue Jomini 8, 1001 Lausanne, tél. 021/646 34 21, fax 021/647 19 24
- en allemand/italien: Secrétariat général SIA, Selnaustrasse 16, 8039 Zurich, tél. 01/283 15 15, fax 01/201 63 35