

Zeitschrift: Ingénieurs et architectes suisses
Band: 120 (1994)
Heft: 8

Werbung

Nutzungsbedingungen

Die ETH-Bibliothek ist die Anbieterin der digitalisierten Zeitschriften. Sie besitzt keine Urheberrechte an den Zeitschriften und ist nicht verantwortlich für deren Inhalte. Die Rechte liegen in der Regel bei den Herausgebern beziehungsweise den externen Rechteinhabern. [Siehe Rechtliche Hinweise.](#)

Conditions d'utilisation

L'ETH Library est le fournisseur des revues numérisées. Elle ne détient aucun droit d'auteur sur les revues et n'est pas responsable de leur contenu. En règle générale, les droits sont détenus par les éditeurs ou les détenteurs de droits externes. [Voir Informations légales.](#)

Terms of use

The ETH Library is the provider of the digitised journals. It does not own any copyrights to the journals and is not responsible for their content. The rights usually lie with the publishers or the external rights holders. [See Legal notice.](#)

Download PDF: 15.03.2025

ETH-Bibliothek Zürich, E-Periodica, <https://www.e-periodica.ch>

Plaque tournante des informations en matière d'exécution, de contrôle et d'expertise

ASESI

Association Suisse des entreprises de
sols industriels

Verband Schweizer Industrieboden-Unternehmer

VSIU

Membres de l'ASESI/VSIU

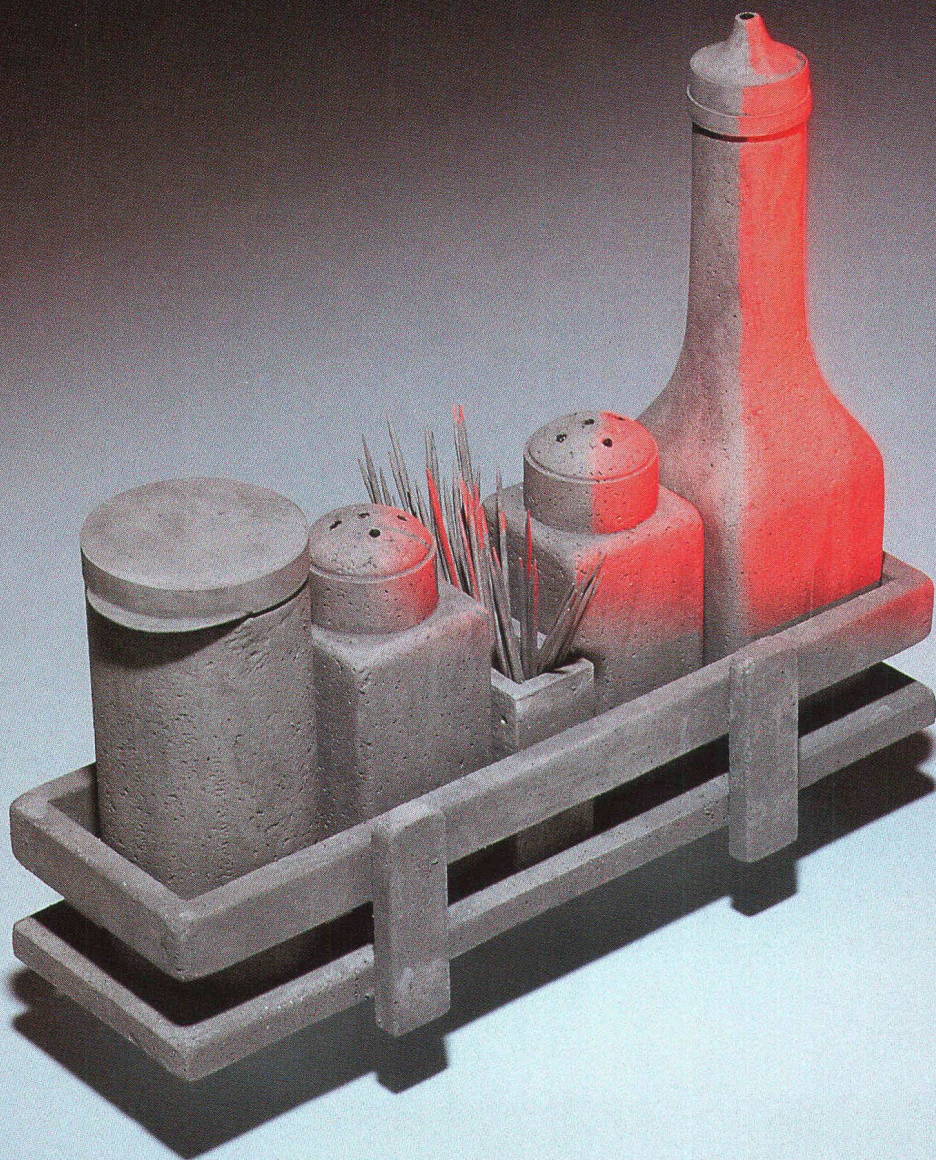
Nous nous engageons à veiller au bon déroulement des appels d'offres et à l'application des normes en matière de prestations et de qualité (norme SIA 252, CAN 662).

Nous soutenons le travail de la commission pour l'assurance de qualité chargée de l'exécution correcte des travaux.

Suisse orientale	Plateau	Suisse romande	Fournisseurs
Bertschinger Walo AG 8023 Zürich	Bertschinger Walo AG 4009 Basel	Balzan & Immer SA 1007 Lausanne	KMR Bautechnik AG 9202 Gossau
Cosimo 8965 Berikon	Bertschinger Walo AG 3015 Bern	Bertschinger Walo SA 1025 St-Sulpice / VD	Meynadier AG 8048 Zürich
Euböolithwerke AG 9500 Wil	Bertschinger Walo AG 6030 Ebikon / LU	Euböolith SA 1800 Vevey	
Fiechter + Fuchs AG 8413 Neftenbach	Bertschinger Walo AG 5600 Lenzburg / AG	Weiss & Appetito SA 1020 Renens	
Fürst & Naef AG 8026 Zürich	Euböolithwerke AG 4601 Olten		
Gebr. Hilti AG 9494 Schaan / FL	Euböolithwerke AG 3702 Hondrich / Spiez		
Grossmann AG 8045 Zürich	Frutiger AG 3601 Thun	Tessin	Experts
Kramer Eugen AG 8048 Zürich	Isolationen AG 3000 Bern 5	Novastrada SA 6900 Lugano	tecnotest ag 8803 Rüschnikon
Locher & Cie. AG 8022 Zürich	Jura Strassen und Beton AG 4503 Solothurn		
Repoxit AG 8403 Winterthur	Weiss & Appetito AG 3018 Bern		
Schaffroth & Späti AG 8403 Winterthur			
Scheuermann AG 9403 Goldach			
Sika AG, SikaBau 8048 Zürich			

Secrétariat ASESI/VSIU:
M. Kamber & Partner
Case postale 6922
3001 Berne
Tél. 031 382 23 22
Fax 031 382 26 70

Adjuvants pour béton.



Nos adjuvants pour béton sont spécialement adaptés aux exigences, ainsi qu'à la composition des ciments utilisés en Suisse.

Ils unissent le savoir-faire de nos relations mondiales de la production de ciment à la fabrication de béton.

L'excellente qualité des produits Holderchem Euco et le savoir-faire de nos spécialistes du béton vous donnent une parfaite sécurité. Contactez-nous.

Nous tirons le meilleur du béton.

B 4512

Holderchem Euco SA, La Rosaire 1, 1123 Aclens, Tél. 021/869 94 77, Fax 021/869 99 19
Holderchem Euco AG, Industrie Neuhof, 3422 Kirchberg, Tel. 034/45 34 04, Fax 034/45 35 71

H.
HOLDERCHEM
EUCO

Contre vents


Dans l'imbroglie qui règne actuellement dans le domaine de l'informatique, seules les entreprises bien structurées et spécialisées dans ce secteur très pointu voguent en toute sécurité. Avec expérience et professionnalisme, Jobin SA gouverne entre les écueils et offre des produits, des programmes et des solutions éprouvés. Quels que soient leurs choix, nos clients sont sûrs de trouver en nous des partenaires fiables et cela pour une longue durée, notre pérennité étant d'ores et déjà assurée par l'engagement de la 3^e génération Jobin. Pour arriver à bon port, demandez nos conseils avisés.



Programmes spécialisés pour ingénieurs et architectes.



Machines à écrire et solutions de traitement de texte.

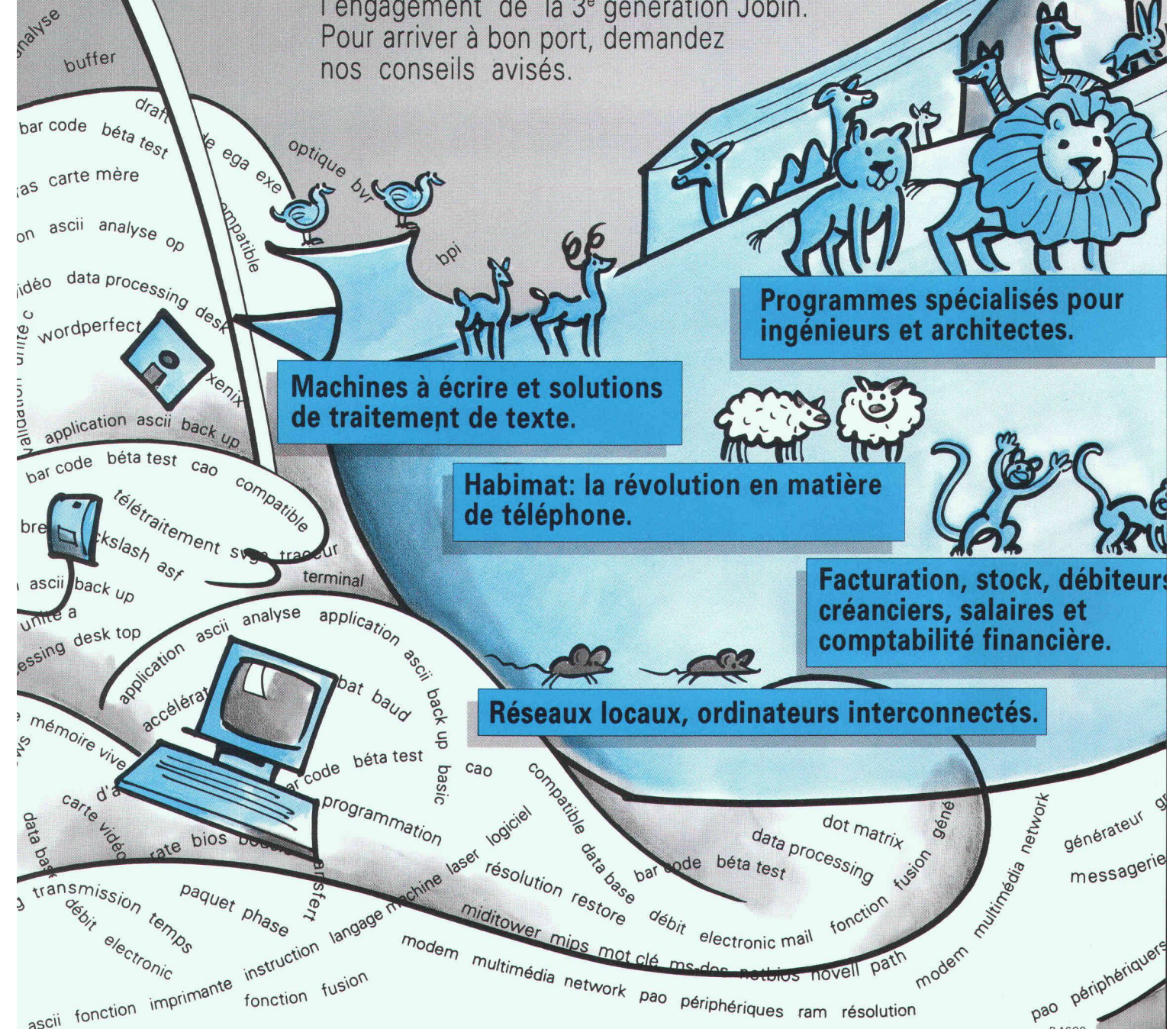


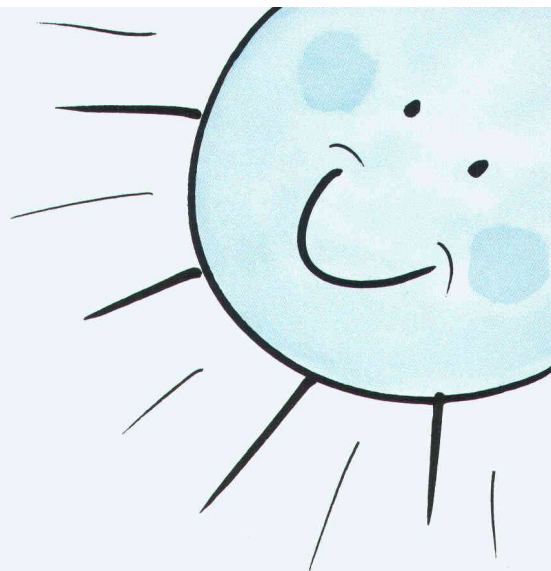
Habimat: la révolution en matière de téléphone.

Facturation, stock, débiteurs, créanciers, salaires et comptabilité financière.

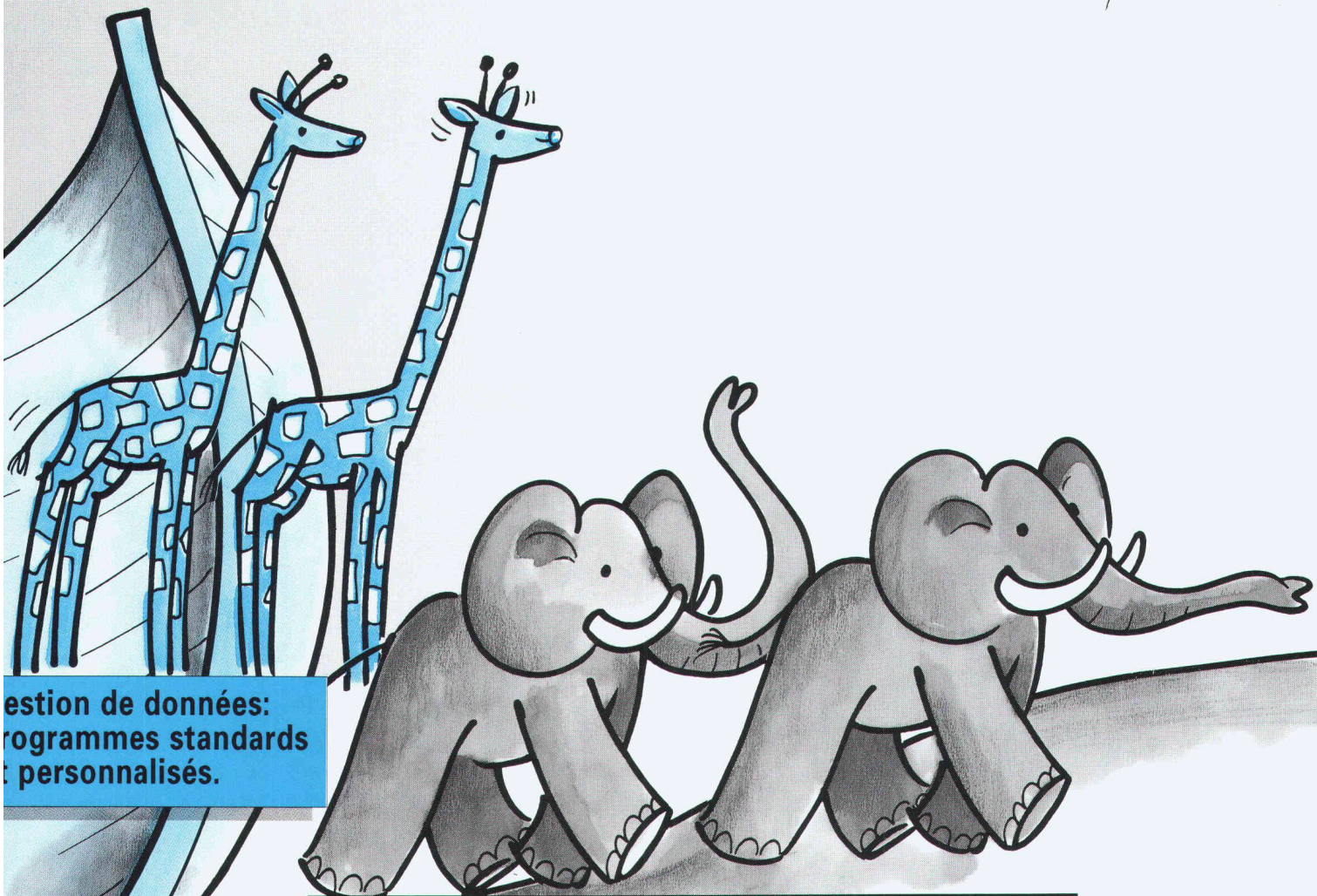


Réseaux locaux, ordinateurs interconnectés.





et marées ...



gestion de données:
programmes standards
et personnalisés.

Ordinateurs prix discount... mais avec un service personnalisé. Installations professionnelles: atelier, formation, assistance téléphonique.

bourrage

altéré fusion
risc rmdir



BUREAUTIQUE

Av. de Provence 10
1000 LAUSANNE 20
Tél. 021/625 60 22
Fax 021/624 07 30

A votre service depuis 1927

Les ingénieurs et les architectes universitaires suisses

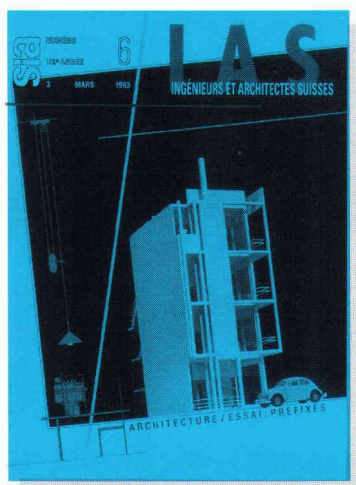
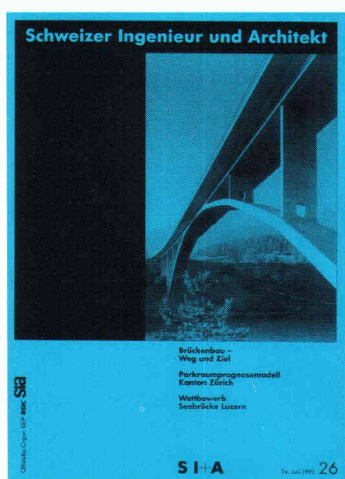
sans exception!

Les ingénieurs et les architectes universitaires suisses comptent parmi les premiers décideurs dans le secteur de la construction, les bureaux d'étude, les administrations et l'industrie.

Avec «Ingénieurs et architectes suisses» en Suisse romande et «Schweizer Ingenieur und Architekt» en Suisse alémanique, vous êtes certains d'atteindre cette élite!

24 éditions françaises et 46 éditions allemandes par année, et un plan thématique universel autorisent un placement ciblé de vos annonces dans un environnement idéal. Demandez notre documentation ou un conseil personnalisé.

Un simple appel téléphonique suffit!



L'organe officiel de la Société des ingénieurs et architectes SIA, de l'Association des anciens étudiants EPF/GEP et de l'Association suisse des ingénieurs-conseils ASIC. Organe d'information de l'Association amicale des anciens élèves de l'EPFL (A²E²PL)

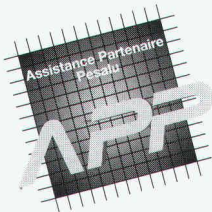
IVA

IVA AG für internationale Werbung

Mühlebachstrasse 43
8032 Zürich
Telefon 01/251 24 50
Telefax 01/251 27 41

Rue Pré-du-Marché 23
1004 Lausanne
Téléphone 021/647 72 72
Téléfax 021/647 02 80

Avantageuse liberté de couleurs pour fenêtres et façades – à l'intérieur comme à l'extérieur



Construisez avec des profils de fenêtres et de façades en couleurs. Intérieur chaleureux, extérieur sévère, exactement accordés entre eux – comme vous en avez décidé! Les cadres et les battants de fenêtres Pesalu peuvent être livrés en différentes couleurs, éloxés, thermolaqués ou combinés. Ils sont également disponibles en aluminium brut pour un traitement ultérieur en couleurs. Les profils intérieurs et extérieurs, avec séparation thermique, sont sertis avec les isolateurs spéciaux et c'est avec précision qu'ils forment statiquement un tout. Par ce moyen la valeur K_f baisse en dessous de 2 (résultats des tests EMPA, τ



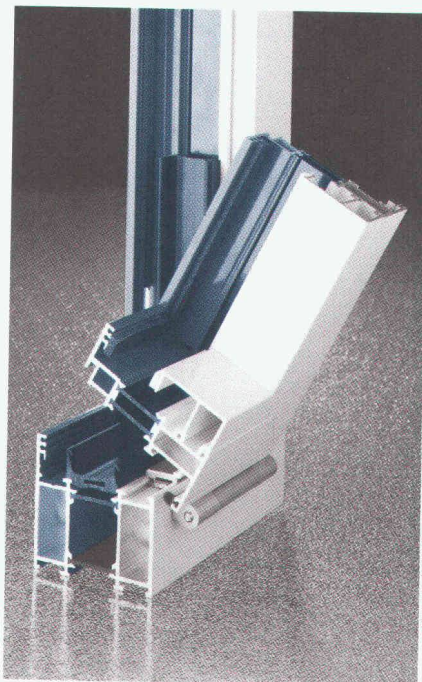
B 4955

Pesalu - de longu



Service de

Système façades et fenêtres
 Ch. du Reposoir 16, CH-1007 Lausanne
 Téléphone 021 617 67 21, Fax 021 617 67 22
 Siège principal de Dietlikon:
 Friedstrasse 1, Case postale 378, CH-8953 Dietlikon
 Téléphone 01 743 21 11, Fax 01 741 24 74



Davantage de liberté créative avec les profils multicolores

J'aimerais profiter de vos services.

- PESALU** Echantillon de couleurs
- PESALU** Calculs de la valeur K
- PESALU** Logistique/Flexibilité
- PESALU** Aide de planification CAD et calculation

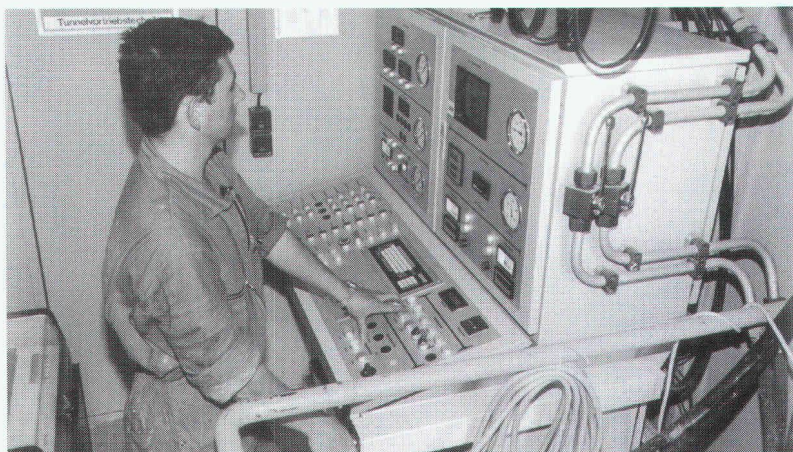
Conseils personnalisés/Documentation:

- Veuillez prendre contact avec moi, car je pense que vous pouvez me faire quelques propositions intéressantes.

Veuillez me faire parvenir:

- Documentation pour les architectes

VOTRE ALTERNATIVE AUX NUISANCES DES TRAVAUX EN SURFACE



GARDIOL

B4989

Une entreprise du groupe Zschokke

GENEVE : rue de Monchoisy 40, 1211 Genève 6
Tél.: 022/736 29 91

LAUSANNE : Ch. de Montelly 62, 1000 Lausanne 20
Tél.: 021/25 89 62

FRIBOURG : Avenue du Midi 13, 1700 Fribourg
Tél.: 037/24 34 91

SION : Rue du Chanoine-Berchtold 2, 1950 Sion
Tél.: 027/22 31 82

MICROTUNNELS

Façades attrayantes

SWISS PANEL Profils sinusoidaux, profils trapézoïdaux

MONTALINE® Profils de revêtement

MONTATHERM® Panneaux sandwich

MONTAWALL® Cassettes

Demande de documentations:

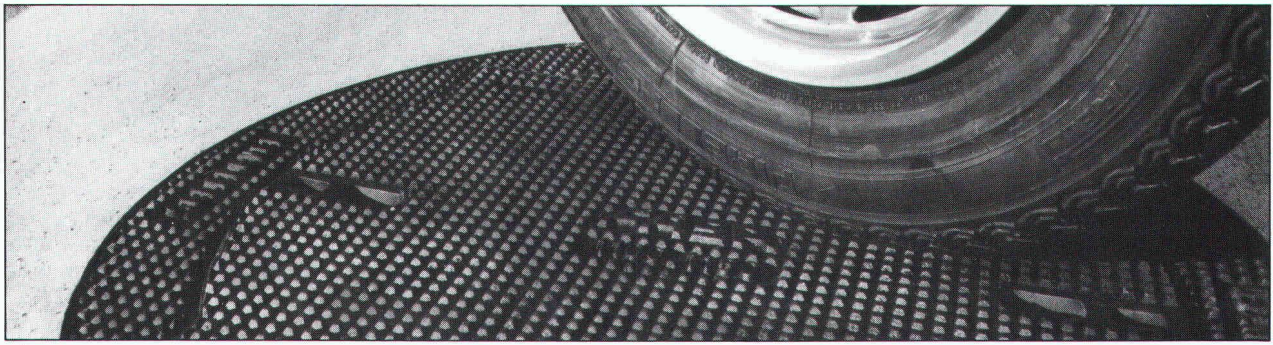
Montana Systèmes de Construction SA, CH-1110 Morges
Tél. 021/801 92 92, Fax 021/802 31 06

Les solutions rationnelles pour toitures, planchers et façades.

MONTANA

B4952

BLINDÉ



B4419



FONDERIE ET
MECANIQUES

ATELIERS
D'ARDON SA

CH-1957 Ardon Valais
Téléphone (027) 86 51 86
Télex 472 889 FASA-CH
Téléfax (027) 86 52 00

Une gamme de produits exclusifs et innovateurs

L'élimination des nuisances du trafic actuel et la remise à niveau en quelques minutes!

Le **SELFLEVEL**, regard de route révolutionnaire grâce à sa nouvelle conception d'assises en V, permet d'exclure tout risque de boîtement et de claquement.

Sa construction lui confère la fiabilité nécessaire pour les sollicitations extrêmes.

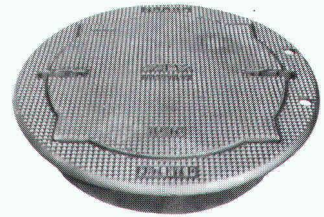
En cas de réparation de la chaussée, sa remise à niveau ne se fait qu'à l'aide d'un pic et d'une pelle en quelques minutes.

Livrable soit à dessus fonte avec relief anti-glissant, soit à remplissage béton.



Selflevel

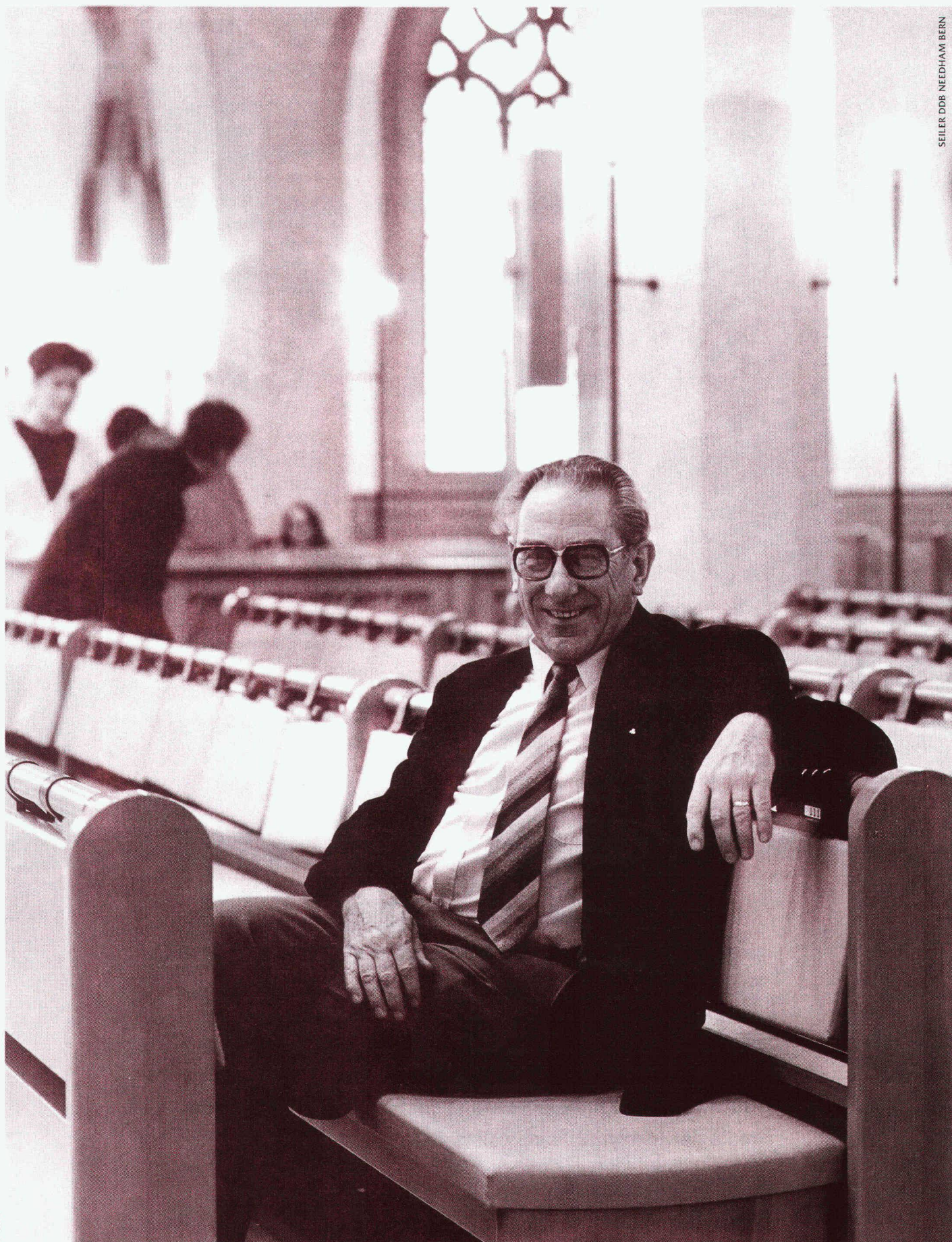
Brevet + Patent



VF 12/87

CONTRE LA ROUILLE

acier **Stahag** ◆ ●



Peter Hartung a restauré, avec son associé Meinrad Scherrer, l'église Saint-Jean de Schaffhouse, projet qui l'a amené à collaborer avec Willy Guhl, concepteur des bancs mobiles. "Ainsi, les fidèles sont assis face à la chaire lors des offices et le public face à l'orgue lors des concerts. Les bancs de Dietiker ont coûté à peine plus cher qu'un mobilier classique."

Des chaises et des tables pour chaque environnement: notre documentation et nos nombreuses références en sont la meilleure preuve. Dietiker SA, 8260 Stein am Rhein, tél. (054) **Dietiker** 42 21 21, fax (054) 41 44 69. **Switzerland**