

**Zeitschrift:** Ingénieurs et architectes suisses  
**Band:** 121 (1995)  
**Heft:** 10

## Werbung

### Nutzungsbedingungen

Die ETH-Bibliothek ist die Anbieterin der digitalisierten Zeitschriften. Sie besitzt keine Urheberrechte an den Zeitschriften und ist nicht verantwortlich für deren Inhalte. Die Rechte liegen in der Regel bei den Herausgebern beziehungsweise den externen Rechteinhabern. [Siehe Rechtliche Hinweise.](#)

### Conditions d'utilisation

L'ETH Library est le fournisseur des revues numérisées. Elle ne détient aucun droit d'auteur sur les revues et n'est pas responsable de leur contenu. En règle générale, les droits sont détenus par les éditeurs ou les détenteurs de droits externes. [Voir Informations légales.](#)

### Terms of use

The ETH Library is the provider of the digitised journals. It does not own any copyrights to the journals and is not responsible for their content. The rights usually lie with the publishers or the external rights holders. [See Legal notice.](#)

**Download PDF:** 17.03.2025

**ETH-Bibliothek Zürich, E-Periodica, <https://www.e-periodica.ch>**

"Pour assurer le suivi d'un chantier, je me simplifie la vie"

...et vous?



J. Dutoit  
41 ans  
ingénieur

**LES LOGICIELS MESSERLI GESTION D'OUVRAGES et/ou MESSERLI ELEMENTS POUR ASSURER SES ARRIERES.** Que ce soit pour effectuer rapidement vos soumissions ou estimer avec précision les coûts de construction de vos projets, les logiciels MESSERLI vous proposent les solutions.

**Ensemble ou séparément, les logiciels MESSERLI sont les meilleurs alliés des ingénieurs et des architectes.**

Sceptiques? Alors exigez une démonstration sans frais, et contactez-nous sans tarder.

COMPUTER 95  
HALLE 12  
STAND 1226

**JOBIN**  
SA

INFORMATIQUE  
Av. de Provence 10  
1000 LAUSANNE 20  
Tél. 021/625 60 22  
Fax 021/624 07 30

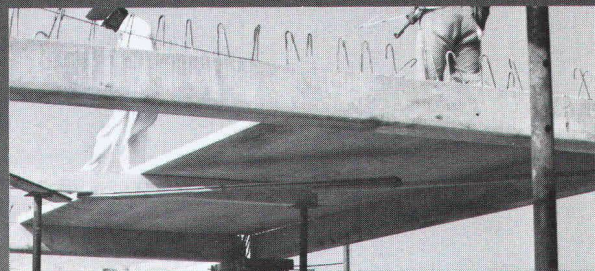
la compétence sur mesure

B 5304

**CONSTRUIRE, AMÉNAGER, RESTAURER...**

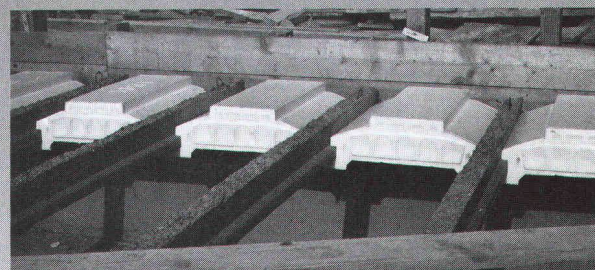
Assurez la qualité, simplifiez-vous la vie, gagnez du temps avec:

## LES POUTRES PRÉCONTRAINTES EN BÉTON



- Volumes disponibles accrus
- Fortes surcharges acceptées
- Grandes portées réalisables

## LES PLANCHERS ISOLANTS AVEC HOURDIS POLYSTYRÈNE



- Grandes performances mécaniques
- Excellente isolation thermique
- Pose et découpe faciles
- Portées avec ou sans étais

Exposition, informations techniques, vente:

**MASSON**  
& CIE SA

Matériaux de construction  
Ch. du Silo · 1020 Renens  
Tél. (021) 634 06 12 · Fax (021) 634 06 87

Bureaux et dépôts ouverts le samedi matin

**Des idées d'avance  
dans les matériaux de construction**

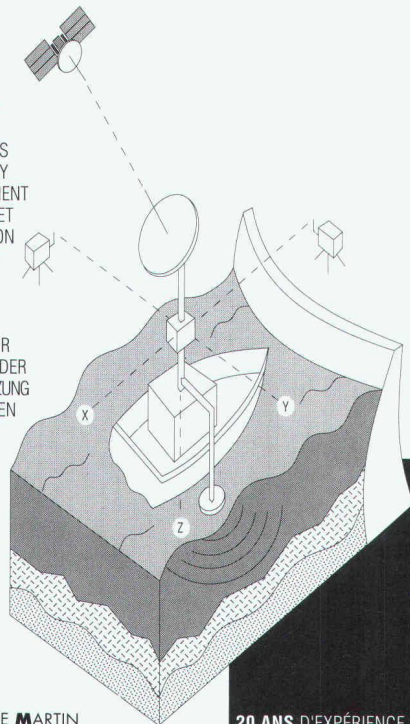
B 3164

# BUREAU PIERRE MARTIN

BUREAU INDÉPENDANT D'INGÉNIEURS-CONSEILS  
ET DE SPÉCIALISTES DES  
TRAVAUX SUBAQUATIQUES  
ET HYDROGRAPHIQUES

CARTOGRAPHIE  
ET MESURES  
VOLUMÉTRIQUES  
POUR LE SURVEY  
DE L'ENGRAVEMENT  
DES RETENUES ET  
POUR LA GESTION  
DES GRAVIÈRES

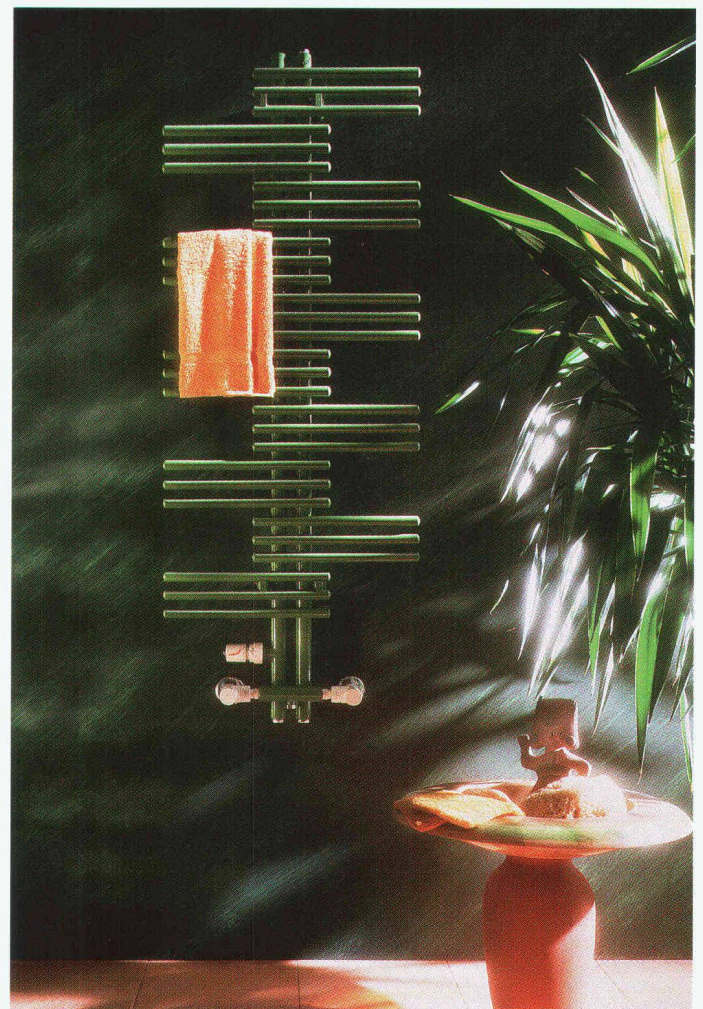
KARTOGRAPHIE  
UND UMFANG-  
MESSUNGEN ZUR  
BEOBACHTUNG DER  
SCHLAMMABSETZUNG  
BEI STAUDÄMMEN  
UND ZUR  
KIESGRUBEN-  
KONTROLLE.



BUREAU PIERRE MARTIN  
CH-1410 THIERRENS SUISSE  
TEL. 021/905 33 88  
FAX 021/905 40 91

20 ANS D'EXPÉRIENCE

B 5244



B 5307

## zehnder yucca®.

### Une idée pleine de sève.

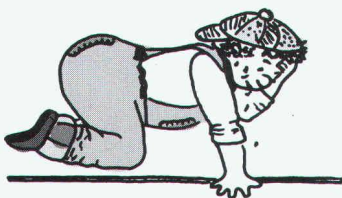
Avec son design original, inspiré de la plante du même nom, le nouveau radiateur porte-serviettes **zehnder yucca®** permet de suspendre et de réchauffer plusieurs serviettes.

Disponible en 30 versions symétriques ou asymétriques, il s'acclimite à toutes les dimensions de salles de bains et de cuisines. Les versions asymétriques s'utilisent également en claustra. (Design: prof. H.-U. Bitsch)



CORPS DE CHAUFFE  
DESIGN  
SUR MESURE

## La nouvelle qualité de mesure



Avec du temps,  
du soin et de la  
persévérance,  
on obtient de  
bons résultats...

...mais avec le **DISTO**, vous mesurez:

- deux fois plus vite
- avec une précision millimétrique
- et avec beaucoup de plaisir



Demandez  
notre documentation  
ou adressez-vous à notre  
réseau de revendeurs compétents

# Leica

Leica SA Société de vente

CH-1020 Renens, Tél. 021/635 35 53, Fax 021/634 91 55  
CH-8152 Glattbrugg, Tél. 01/809 33 11, Fax 01/810 79 37

Zehnder-Runtal SA, Oberfeldstrasse 345, 5722 Gränichen.  
Tél. 064/33 51 51, fax 064/33 53 06.

# Au top à une vitesse décuplée: le nouveau HP DesignJet 220.

Envisagez-vous d'acheter un traceur à plume? A un prix abordable? Si oui, vous devez absolument essayer d'abord la technique d'impression à jet d'encre et tester le nouveau HP DesignJet 220.

Il est capable de sortir des plans A1 complexes en moins de cinq minutes, sans aucune surveillance. Avec un traceur à plume, vous pourriez attendre une demi-heure.

Non content d'être rapide, il est doté d'une étonnante résolution de 600 ppp et de la fameuse technique

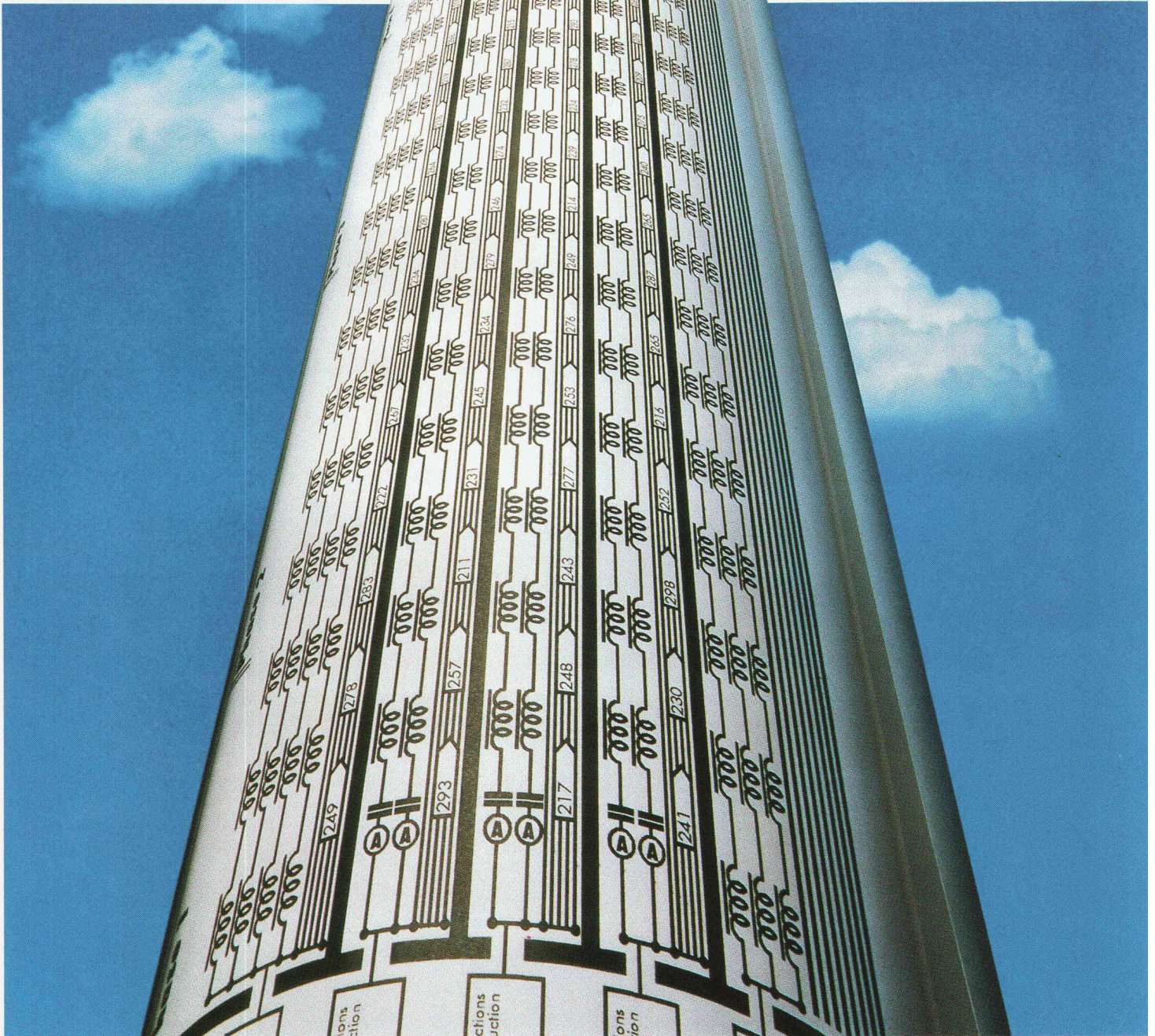
d'impression à jet d'encre HP. Aussi ses résultats sont-ils de meilleure qualité: lignes nettes, écriture claire, ombres régulières.

Avec une qualité et une vitesse supérieures, son prix va être plus élevé, pensez-vous. Eh bien, non!

Le HP DesignJet 220 ne coûte pas plus cher qu'un traceur à plume d'un prix raisonnable.

HP DesignJet 220: la voie la plus rapide pour obtenir des plans de haute qualité à un prix économique.

IMPULS SAATCHI & SAATCHI



 **HEWLETT®  
PACKARD**

B 5161