

**Zeitschrift:** Ingénieurs et architectes suisses  
**Band:** 121 (1995)  
**Heft:** 1/2

**Artikel:** Conception architecturale d'une gare souterraine  
**Autor:** Morandi, Renato  
**DOI:** <https://doi.org/10.5169/seals-78581>

### **Nutzungsbedingungen**

Die ETH-Bibliothek ist die Anbieterin der digitalisierten Zeitschriften. Sie besitzt keine Urheberrechte an den Zeitschriften und ist nicht verantwortlich für deren Inhalte. Die Rechte liegen in der Regel bei den Herausgebern beziehungsweise den externen Rechteinhabern. [Siehe Rechtliche Hinweise.](#)

### **Conditions d'utilisation**

L'ETH Library est le fournisseur des revues numérisées. Elle ne détient aucun droit d'auteur sur les revues et n'est pas responsable de leur contenu. En règle générale, les droits sont détenus par les éditeurs ou les détenteurs de droits externes. [Voir Informations légales.](#)

### **Terms of use**

The ETH Library is the provider of the digitised journals. It does not own any copyrights to the journals and is not responsible for their content. The rights usually lie with the publishers or the external rights holders. [See Legal notice.](#)

**Download PDF:** 22.11.2024

**ETH-Bibliothek Zürich, E-Periodica, <https://www.e-periodica.ch>**

# Conception architecturale d'une gare souterraine

Atelier  
d'architecture  
Renato Morandi SA  
Av. de Beaulieu 25  
1000 Lausanne 9

Les volumes et les formes initiales de cette station ont été définis par les ingénieurs civils afin de satisfaire aux exigences techniques essentielles de la construction et de l'exploitation. Dès lors, le concept architectural a été élaboré en fonction des espaces dans la cavité de la gare et dans le puits réservé pour les accès aux quais. Ce concept se prolonge jusqu'au passage piétonnier souterrain préexistant de la place Chauderon.

## Niveaux intermédiaires

La surface d'entrée depuis le passage souterrain (niveau -1) est pourvue du local abritant les guichets, de la consigne à bagages, des accès aux trois escaliers mécaniques et d'un ascenseur permettant aux handicapés d'atteindre les quais sans difficulté.

Dans la zone arrière nous plaçons le réfectoire du personnel, deux groupes de vestiaires-toilettes et les locaux réservés aux tableaux électriques, au groupe électrogène et à la nourrice de distribution sanitaire.

Au niveau -2, les surfaces disponibles sont affectées aux locaux techniques de ventilation et au passage des conduites.

## Quais

Au niveau des quais (niveau -4), l'espace central est occupé par le local LEB, le poste de commande, le poste de couplage, le local de nettoyage, les groupes toilettes, les emplacements ou les réservations pour les appareils téléphoniques et les armoires incendie. Une répartition qui n'en préserve pas moins des zones spacieuses pour attendre le train, atteindre les escaliers mécaniques et accéder à l'ascenseur.

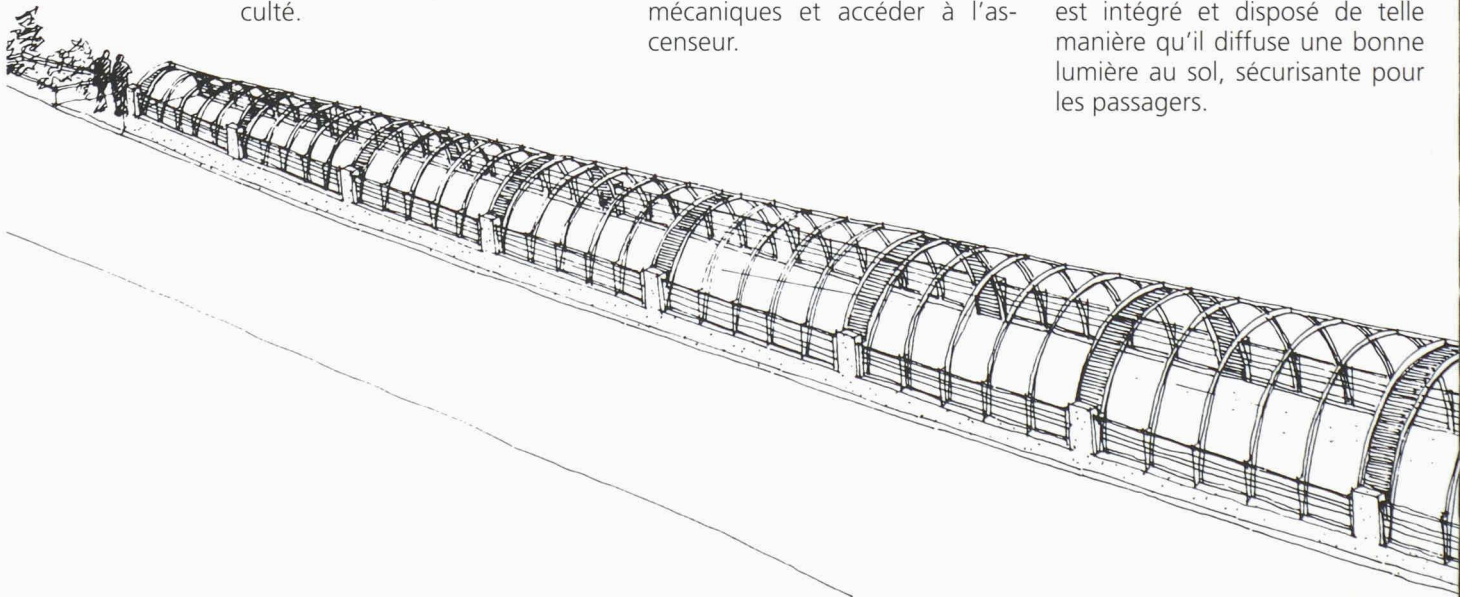
Tous les niveaux sont reliés par un escalier de secours dont l'issue débouche dans la berme de la place Chauderon.

## Détails de construction et installations techniques

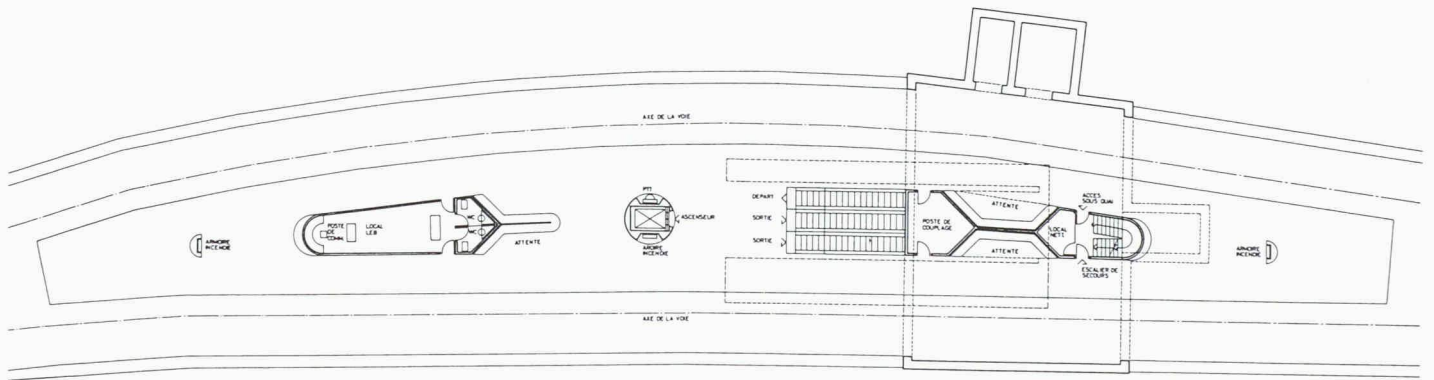
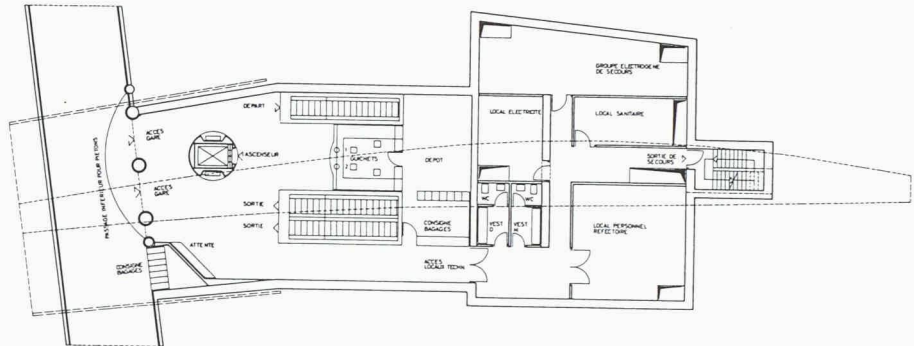
Tous les éléments seront réalisés en profils métalliques thermolaqués, habillés de pierre naturelle pour les parties pleines et de verre isolant transparent pour les parties ajourées.

Au niveau des quais, un faux plafond métallique perforé absorbera une partie des nuisances et l'éclairage des quais y est intégré.

Au niveau -1 de l'entrée, il est également prévu un habillage de la dalle en béton par un faux plafond métallique perforé qui permettra de faire passer toutes les distributions des installations techniques. Là aussi, l'éclairage est intégré et disposé de telle manière qu'il diffuse une bonne lumière au sol, sécurisante pour les passagers.



0 1 3 5 10



*Gare de Chauderon: plans du niveau d'accès et de celui des quais*

Le sol est revêtu d'un dallage en pierre naturelle égrésée dans les zones publiques et de plastique dans les autres locaux. Les sorties des gaines de ventilation et les prises d'air présentent toutes la même esthétique et sont toutes revêtues de granit.

Enfin, pour agrémenter et animer les accès de la gare, il est prévu d'intégrer des vitrines en profils métalliques et de fixer des habillages décoratifs de parois en pierre naturelle.

De manière générale, on peut souligner que le travail de l'architecte a été guidé en priorité par le souci d'offrir un environnement et un confort agréables au public dans une complète sécurité.

