

**Zeitschrift:** Ingénieurs et architectes suisses  
**Band:** 121 (1995)  
**Heft:** 13

## Werbung

### Nutzungsbedingungen

Die ETH-Bibliothek ist die Anbieterin der digitalisierten Zeitschriften. Sie besitzt keine Urheberrechte an den Zeitschriften und ist nicht verantwortlich für deren Inhalte. Die Rechte liegen in der Regel bei den Herausgebern beziehungsweise den externen Rechteinhabern. [Siehe Rechtliche Hinweise.](#)

### Conditions d'utilisation

L'ETH Library est le fournisseur des revues numérisées. Elle ne détient aucun droit d'auteur sur les revues et n'est pas responsable de leur contenu. En règle générale, les droits sont détenus par les éditeurs ou les détenteurs de droits externes. [Voir Informations légales.](#)

### Terms of use

The ETH Library is the provider of the digitised journals. It does not own any copyrights to the journals and is not responsible for their content. The rights usually lie with the publishers or the external rights holders. [See Legal notice.](#)

**Download PDF:** 26.11.2024

**ETH-Bibliothek Zürich, E-Periodica, <https://www.e-periodica.ch>**

# Nattes de drainage/coffrage

## Enkadrain CK: applications toujours plus étendues dans la construction suisse

Les problèmes que posent le bétonnage contre des parois berlinoises, du rocher, etc., ainsi que les constructions à flanc de coteau, ne peuvent fréquemment être résolus qu'en adoptant des mesures onéreuses et en perdant une place importante. En revanche, il y a de nombreuses années déjà que l'utilisation d'Enkadrain CK a confirmé l'indéniable supériorité de ce produit dans les terrains les plus difficiles, à forte déclivité ou lorsque l'espace disponible est restreint. En ce sens, la construction d'un nouveau bâtiment postal à la gare de Coire est typique.

Nous nous sommes entretenus avec le responsable de l'équipe de planification:

### Pourquoi avez-vous choisi Enkadrain CK dans ce cas?

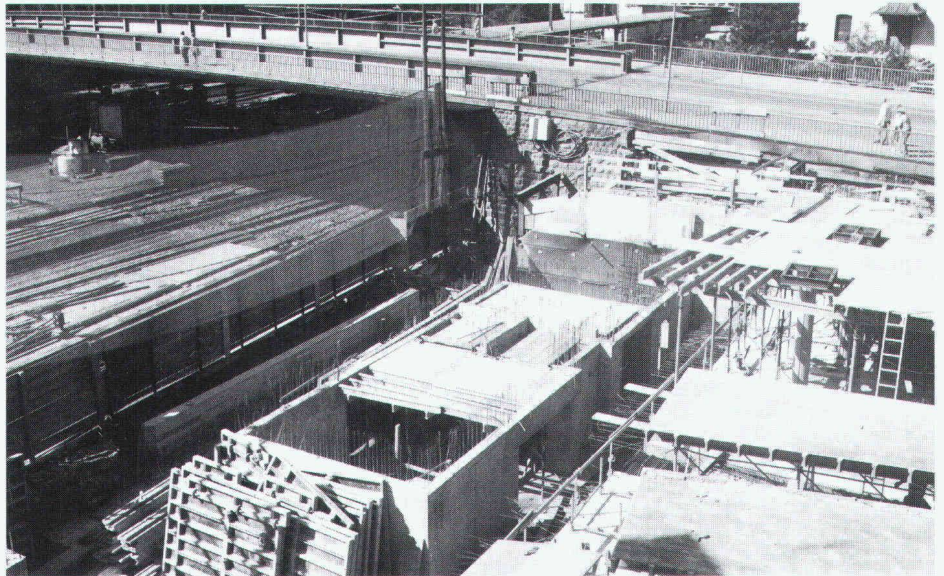
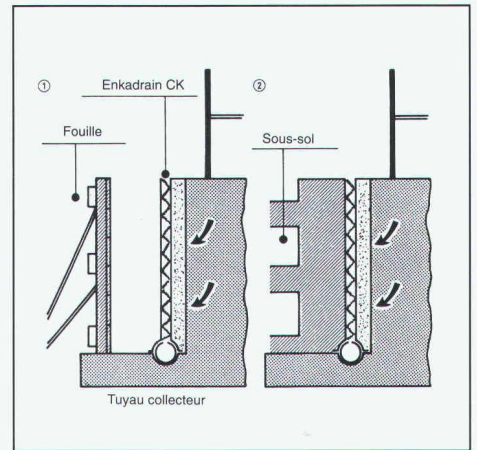
«Le peu de place dont nous disposions nous imposa de créer une paroi berlinoise en guise d'assurance de la fouille. Nous avons ainsi prévu un banc de suintement entre la paroi berlinoise et la paroi externe bétonnée afin de détourner les eaux suintant à travers la paroi berlinoise. Nous avons donc choisi Enkadrain CK 20 d'une épaisseur de 2 cm. Pour la paroi externe côté voies, Enkadrain CK 20 permet de créer une couche supplémentaire d'isolation afin de réduire la transmission du bruit des voies sur le bâtiment.»

### La solution idéale: des nattes flexibles pour le filtrage, le drainage et le coffrage

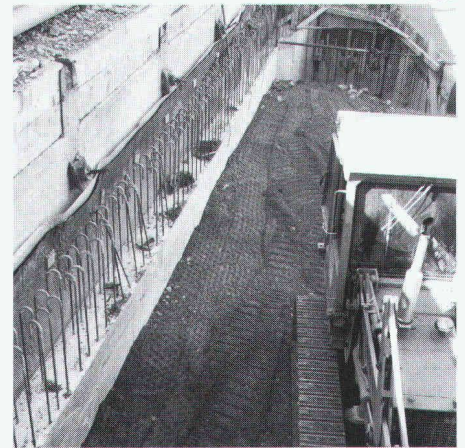
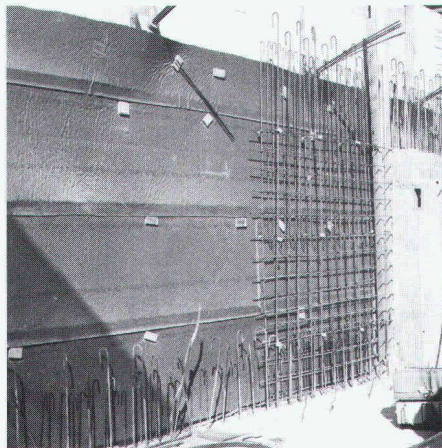
L'Enkadrain CK appliqué à la paroi de la fouille se compose d'un support filtrant en toile non tissée en polyester, d'une couche de drainage en fils frisés de polyamide (nylon) extrêmement résistante à la pression et formée de multiples corps creux et d'une couche étanche au bétonnage en guise de coffrage perdu.

### Talents multiples pour épargner temps et argent

Enkadrain CK recèle de multiples talents: excellent pouvoir filtrant, forte capacité d'évacuation, dilatation, coffrage perdu, couche de détente de l'eau et brisant l'effet de capillarité entre le terrain de construction et la dalle de fond en cas d'utilisation horizontale. La natte s'adapte sans peine à toute forme du sous-sol, elle est imputrescible et se pose aisément. L'utilisation d'Enkadrain CK a ainsi les avantages suivants: faible cube d'excavation, pas d'étanchéification des parois extérieures, pas de couche de filtrage et de drainage, pas de remplissage de la fouille!



Imposant gain de place grâce à Enkadrain CK lors de la construction du nouveau bâtiment PTT de la gare de Coire.



B 4468

### Gamme de produits et distribution

Enkadrain CK 10, 1 cm d'épaisseur (pré-comprimé), pour pressions élevées.  
Enkadrain CK 20, 2 cm d'épaisseur, pour application normale.  
En utilisation classique, l'Enkadrain CK L remplace les types CK, et ce à un prix notablement plus avantageux!

Enkadrain: approuvé selon ISO 9001.

Conseil et vente sont assurés par l'importateur général  
SCHOELLKOPF AG,  
Schaffhauserstrasse 265, 8057 Zurich  
téléphone 01/312 16 16  
téléfax 01/312 16 26

Enkadrain est également disponible dans le commerce de matériaux de construction.

neon **IMSA** SA

1033 cheseaux grands-champs 2  
021/ 731 23 23 fax:021/7312324

1218 genève / ch. auguste-vilbert 34  
tél.: 022/ 798 71 71 fax: 022/ 798 33 63

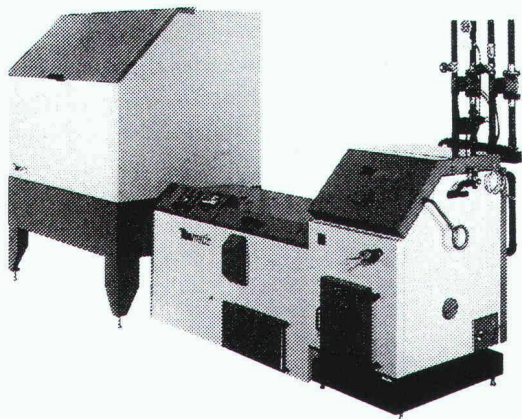


**CONSTRUCTIONS ALU-ACIER  
avec plexiglas et polycarbonate**

marquises - passerelles  
coupoles - parois translucides  
balustrades - éclairage zénital

B 2249

## TIBAmatic: chauffage à copeaux de bois – écologique, pratique, automatique.



Unkauf • Publique

Le chauffage à copeaux de bois TIBAmatic fait tout pour vous: son système de réglage vous libère de toute préoccupation et

veille au respect constant des normes rigoureuses de l'Ordonnance sur la protection de l'air. TIBAmatic, le rapport prix/rendement idéal.

TIBAmatic, le label du confort écologique.



TIBA SA  
Rue des Tunnels 38  
2006 Neuchâtel  
Tél. 038 / 30 60 90  
Fax 038 / 30 61 91

Je veux en savoir davantage sur:

- Chauffages à copeaux,  Chauffages à bûches,  Cuisinières à bois et combinées,
- Cuisinières-chauffage central,  Poêles-autonomes,  Poêles-cheminées

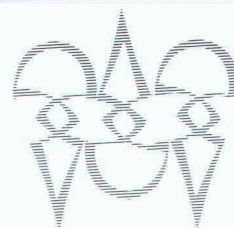
B 5360 IAS

Nom, prénom:

Rue, No:

NPA, localité:

Téléphone:



Photolitho noir  
et couleurs  
Cromalins

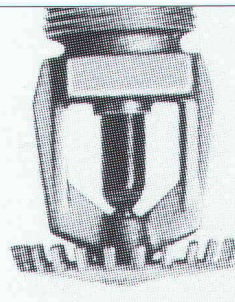
Clichés zinc,  
magnésium  
et nyloprint

## POLYGRAVIA SA

ARTS GRAPHIQUES

Borde 28 bis, 1018 Lausanne  
Tél. 021/646 89 80  
Fax 021/647 68 31

B 5195



B 3775

## Installation Sprinkler, Co<sub>2</sub>, détection

Depuis plus de dix ans, Abarisk vous offre un service complet d'études, de montage, de transformation et de service après-vente.

1, rue de l'Industrie  
1020 Renens  
Téléphone (021) 634 77 77



**abarisk** SA  
Sécurité-Incendie



Avaloirs

Produits de qualité

en acier inox

et acier

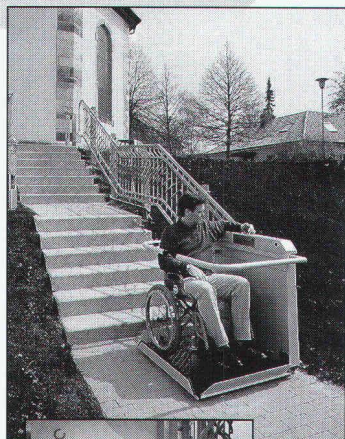
# inotec

inotec inox technique sa  
une entreprise collective  
d'ACO Eléments de construction SA  
et Broder SA

St. Gallerstrasse 128 Tél. 081 / 720 00 30  
7320 Sargans Fax 081 / 720 00 35

B 5353

D'un étage à l'autre...  
en toute sécurité, à l'intérieur  
comme à l'extérieur!



**Le monte-escaliers Grass...**

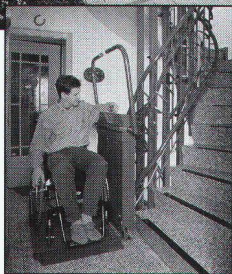
- Conçu pour un encombrement minimum
- Sans limitation de course
- Adaptable à toute situation
- Silencieux, alimentation secteur ou batterie
- Convient aux escaliers droits ou tournants

**Devis d'installation gratuit**

Pour un conseil personnalisé,  
contactez le 021 / 312 11 41,  
fax 323 97 80

**PRAXIMED**

REPRÉSENTANT POUR LA SUISSE ROMANDE DE  
THYSSEN TREPPENLIFTE GMBH



B 5187

PRAXIMED SA RUE DE BOURG 11-13, 1003 LAUSANNE



B 5307

**zehnder yucca®.**  
**Une idée**  
**pleine de sève.**

Avec son design original, inspiré de la plante du même nom, le nouveau radiateur porte-serviettes **zehnder yucca®** permet de suspendre et de réchauffer plusieurs serviettes.

Disponible en 30 versions symétriques ou asymétriques, il s'acclimate à toutes les dimensions de salles de bains et de cuisines. Les versions asymétriques s'utilisent également en claustra. (Design: prof. H.-U. Bitsch)



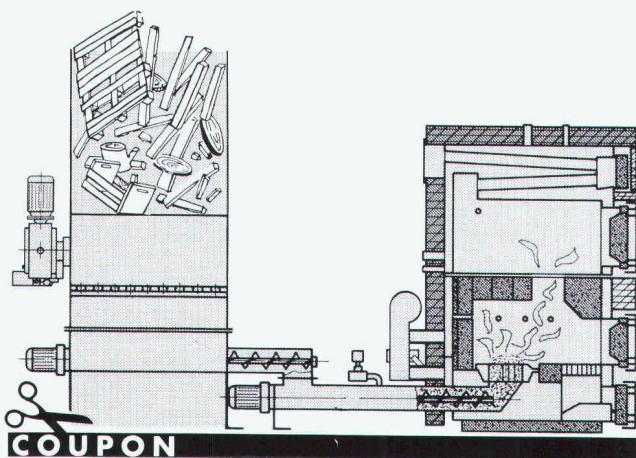
**CORPS DE CHAUFFE  
DESIGN  
SUR MESURE**

**Chauffage au bois Schmid,  
la référence !**

B 5239

**SCHMID Pyrotronic**

**Vracomat**



**SCHMID**

Schmid SA, Chaudières à bois  
1510 Moudon  
Tél. 021/905 35 55  
Fax 021/905 35 59

Nom \_\_\_\_\_

Rue \_\_\_\_\_

NP/Lieu \_\_\_\_\_

Zehnder-Runtal SA, Oberfeldstrasse 345, 5722 Gränichen.  
Tél. 064/33 51 51, fax 064/33 53 06.

# Qui fait quoi?

## Agencements entreprises, collectivités, bureaux, restaurants

TUBAC SA, 1401 Yverdon-les-Bains  
Tél. 024/21 42 36, fax 024/21 84 45

## Appareils de mesure d'humidité pour: Bois – Matériaux de construction

CHAKO OPTIQUE SA, 2800 Delémont  
Tél. 066/22 42 14, fax 066/22 20 94

## Archivage informatique de plans, dessins, documentation... sur CD-ROM (650MB)

CD-PRINT ARCHIVAGE INFORMATIQUE, CP 125, 1605 Chexbres, tél. 021/946 20 92

## Assainissement – Terrassement – Béton armé – Maçonnerie

MERGOZZI SA, 1040 Echallens  
Tél. 021/881 47 71, fax 021/881 47 76  
Succ. Lutry  
Tél. 021/791 62 38, fax 021/791 62 48

## Assurance qualité

GRAUER ENGINEERING, 1807 Blonay  
Tél. 021/943 43 00, fax 021/943 44 34

## Automatisation d'installations – Visualisation et contrôle de processus – Réseaux informatiques

ARGOS TECHNOLOGIES SA, Martigny  
Tél. 026/23 37 50, fax 026/23 37 51

## Balances

METTLER - TOLEDO (Schweiz) AG  
Balances et instruments d'analyses  
Postfach 8606 Greifensee  
Tél. 01/944 45 45, fax 01/944 45 10

## CAO

### CAO Speedikon

Architecture, Ingénieur civil, Installations techniques, Facility Management: la solution CAO intégrale pour le bâtiment avec plus de 1000 postes de travail en Suisse. Hardware et software. Formation. Accompagnement de projet. Prestations de services CAO. RZW WALDER & TRÜEB INFORMATIQUE SA  
Rue Juste-Olivier 22, 1260 Nyon 1  
Tél. 022/362 48 90, fax 022/362 48 92

## CAO et administration de chantier pour la branche de la construction

Du module soumission jusqu'à la méthode par éléments avec relation au CAO  
HEINIGER & PARTNER SA,  
8620 Wetzikon, Hofstrasse 96 A  
Tél. 01/932 11 31

## CAO /FAO

Logiciel ASHLAR VELLUM / PC et MAC  
La CAO qui privilégie la créativité  
Logiciel VIRTUAL GIBBS / PC et MAC  
Programmation graphique des CNC avec interface pour logiciels CAO et communication CNC  
PRODUCTEC SA, 2842 Rossemaison,  
Tél. 066/22 71 93, fax 066/22 40 75

## Charpente – Scierie – Fournitures d'éléments triangulés hydro-nail

Dizerens Frères & C<sup>ie</sup>, 1063 Chapelle-sur-Moudon  
Tél. 021/905 37 37, fax 021/905 26 55

## Charpentes métalliques

### Ponts roulants

STEPHAN SA, 1706 Fribourg  
Tél. 037/83 11 11, fax 037/26 53 88

## Chauffage au bois manuel et automatique

SCHMID SA, 1510 Moudon  
Tél. 021/905 35 55, fax 021/905 35 59

## Clôtures – Portails en tous genres

CLOTURA J. DE ALLEGRI  
Rue du Jura 14, 1020 Renens  
Tél. 021/634 46 46, fax 021/634 64 63  
Pour la Suisse Romande:  
ACE EQUIPEMENT SA  
5, rue Lécheretta, 1630 Bulle  
Tél. 029/2 14 01, fax 029/2 14 02

## Constructions de grues et techniques d'acheminement

MARTI-TECHNOLOGIE SA  
Dytan-Construction de grues, 6048 Horw  
Tél. 041/48 51 33, fax 041/48 71 35  
Pour la Suisse romande: ACE EQUIPEMENT SA  
5, rue Lécheretta, 1630 Bulle  
Tél. 029/2 14 01, fax 029/2 14 02

## Constructions métalliques

HÄMMERLI + C<sup>ie</sup> SA, 1260 Nyon  
Façades, menuiserie, serrurerie  
Tél. 022/36 22 555, fax 022/36 21 134

## Constructions métalliques, charpentes, vitrages et portes en acier, alu-inox

GUGGISBERG & FILS, 1123 Aclens  
Tél. 021/869 93 03, fax 021/869 95 41

## Contrôle d'accès – Gestion des temps de présence du personnel

BIXI SYSTEMS SA, 2074 Marin  
Tél. 038/33 80 60, fax 038/33 81 52

## Cuisine

ALNO SA,  
Hardhofstrasse 15, 8424 Embrach  
Tél. 01/876 05 55, fax 01/876 05 45  
Plus de 80 revendeurs en Suisse

## Détection incendie

ABARISK SA, 1020 Renens  
Tél. 021/634 77 77, fax 021/634 79 77

## Equipements de sécurité – Systèmes d'alarme et vidéo – Contrôle d'accès

WEBER DISTRIBUTION, 2034 Peseux  
Tél. 038/30 38 73, fax 038/30 53 68

## Étanchéité, isolation thermique, toiture plate

BALZAN & IMMER ÉTANCHÉITÉ SA,  
1018 Lausanne,  
Tél. 021/646 78 12, fax 021/646 76 37

## Études d'impact sur l'environnement et études acoustiques

MÜLLER & PERROTTET ENVIRONNEMENT  
CONSEIL, 1720 Corminboeuf  
Tél. 037/26 74 60, fax 037/26 74 90

## Études géotechniques et géologiques Études d'impact sur l'environnement

Mesures de vibrations et de bruit  
Diagraphies de forage, flowmeter  
Contrôles de pieux  
Analyses de béton et pierres naturelles  
GEOTEST SA

- 1033 Cheseaux-s-L., tél. 021/731 45 65
- 1706 Fribourg, tél. 037/26 72 67
- 1915 Chamason, tél. 027/86 65 35

## Fabrication toutes pièces mécaniques

ATELIERS CLÉMENT, 1731 Ependes  
Tél. 037/331 965, fax 037/332 967

## Formation du personnel

GRAUER ENGINEERING, 1807 Blonay  
Tél. 021/943 43 00, fax 021/943 44 34

## Géotechnique

DE CERENVILLE GÉOTECHNIQUE SA,  
1024 Ecublens  
Tél. 021/691 24 91, fax 021/691 24 96

## Géotechnique, géologie et hydrogéologie Études d'impact et de risques Gestion et traitement des déchets Mesures de bruit et de vibrations

Laboratoire et essais géotechniques  
CSD INGÉNIEURS CONSEILS SA

- Le Mont-sur-Lausanne, tél. 021/647 12 41, fax 021/647 12 47
- Granges-Paccot, tél. 037/26 86 86, fax 037/26 86 16
- Sion, tél. 027/22 60 76, fax 027/23 58 22
- Genève, tél. 022/340 04 04, fax 022/340 04 10

## Gestion des temps du personnel – Horloges industrielles – Sonorisation

J. BOSSHARD SA, 1052 Le Mont-sur-Lausanne  
Tél. 021/653 21 47, fax 021/653 12 59  
Dübendorf, tél. 01/821 08 81, fax 01/821 09 08

## Groupe vaudois des entreprises d'isolation et de calorifugeage

### Isolation tuyauteries

BIOLEY ISOLATIONS SA, 1008 Prilly  
Tél. 021/625 55 08, fax 021/625 64 79  
NICOLAI FRANCESCO, 1482 Cugy/FR  
Tél. 037/61 54 70  
PRONTISOL SA, 1004 Lausanne  
Tél. 021/312 68 22, fax 021/323 99 59  
SCHNEIDER TECHNIQUES D'ISOLATIONS SA,  
1004 Lausanne  
Tél. 021/625 58 47, fax 021/624 46 80  
SCHULER BERNARD, 1012 Lausanne  
Tél. 021/729 60 67, fax 021/728 31 07

### Protection incendie

BIOLEY ISOLATIONS SA, 1008 Prilly  
Tél. 021/625 55 08, fax 021/625 64 79  
GRANGIER PHILIPPE, 1010 Lausanne  
Tél. 021/652 65 15  
ISOLAIR SA, 1010 Lausanne  
Tél. 021/653 58 91, fax 021/653 58 93  
SCHNEIDER TECHNIQUES D'ISOLATIONS SA,  
1004 Lausanne  
Tél. 021/625 58 47, fax 021/624 46 80  
STOPFLAMMES SA, 1008 Prilly  
Tél. 021/625 15 80, fax 021/625 15 82

### Isolations phoniques

BIOLEY ISOLATIONS SA, 1008 Prilly  
Tél. 021/625 55 08, fax 021/625 64 79  
ISOLAIR SA, 1010 Lausanne  
Tél. 021/653 58 91, fax 021/653 58 93  
PRONTISOL SA, 1004 Lausanne  
Tél. 021/312 68 22, fax 021/323 99 59  
SCHNEIDER TECHNIQUES D'ISOLATIONS SA,  
1004 Lausanne  
Tél. 021/625 58 47, fax 021/624 46 80

### Isolation périphérique

ISOLAIR SA, 1010 Lausanne  
Tél. 021/653 58 91, fax 021/653 58 93  
RASELLI FAÇADES SA, 1024 Ecublens  
Tél. 021/691 10 41, fax 021/691 10 44

## Complexes étanches et isolants projetés

ZELTNER B. SA, 1030 Bussigny  
Tél. 021/701 34 45, fax 021/701 34 49

## Cloisons légères

ISOLAIR SA, 1010 Lausanne  
Tél. 021/653 58 91, fax 021/653 58 93  
SCHNEIDER TECHNIQUES D'ISOLATIONS SA,  
1004 Lausanne  
Tél. 021/625 58 47, fax 021/624 46 80

## Faux-plafonds

ISOLAIR SA, 1010 Lausanne  
Tél. 021/653 58 91, fax 021/653 58 93  
SCHNEIDER TECHNIQUES D'ISOLATIONS SA,  
1004 Lausanne  
Tél. 021/625 58 47, fax 021/624 46 80

## Hydrodémolition – Décapage et lavage à haute pression

HUBERT ETTER & FILS SA, 1628 Vuadens/FR  
Tél. 029/2 95 93, fax 029/2 44 61

## Informatique architectes et ingénieurs

Logiciels Roland Messerli:  
– Dessin et conception assistés par ordinateur  
– Gestion de chantiers  
– Méthode par éléments  
Autres:  
– PIGMA Gestion des heures et des mandats  
– Envoi automatique de PV par FAX/Modem avec un PC  
– Comptabilité avec TVA  
– Olivetti, Hewlett-Packard, Compaq et Brother  
JOBIN SA Informatique  
Av. de Provence 10, 1000 Lausanne 20  
Tél. 021/625 60 22, fax 021/624 07 30

## Installations solaires

Installations de production d'énergie solaire raccordées au réseau, clés en mains.  
Modules Solarex: 20 ans de garantie  
TECHNIQUES ÉNERGÉTIQUES MUNTWYLER SA  
Mâritgasse 1, 3052 Zollikofen  
Tél. 031/911 50 63, fax 031/911 51 27

## ISO 9000 – Introduction

GRAUER ENGINEERING, 1807 Blonay  
Tél. 021/943 43 00, fax 021/943 44 34

## Jointes fixes – Étanchéité des joints de reprise, de clavage et de coupure dans les ouvrages en béton

MASTIX SA, CH-1018 Lausanne  
Tél. 021/648 29 49, fax 021/648 31 72

## Jointes en mouvement – Étanchéité des joints de glissement, de dilatation, d'assemblage, de retrait et de tassement dans les ouvrages en béton

MASTIX SA, CH-1018 Lausanne  
Tél. 021/648 29 49, fax 021/648 31 72

## Lames de boiseries – Parquets

BOISSEC SA, 1030 Bussigny  
Tél. 021/702 29 85, fax 021/701 34 62

## Lanternaux et coupoles

WATEP SA, 3004 Berne 4  
Tél. 031/302 87 88, fax 031/302 80 93  
Succursale de 1020 Renens  
Tél. et fax 021/624 68 61

## Livres

PAYOT LIBRAIRIE,  
Lausanne Pépinet  
Tél. 021/341 33 31, fax 021/341 33 45  
Genève Chantepoulet  
Tél. 022/731 89 50, fax 022/738 48 03

## Logiciels professionnels de gestion pour architectes

LOGISOFT DIFFUSION SA, 1030 Bussigny  
Tél. 021/701 50 33, fax 021/701 02 61

## Luminaires – Systèmes d'éclairage

TRANSLUMEN BAG SA,  
1052 Le Mont-sur-Lausanne

## Madriers isolants YSOX – Bois – Lamellés-collés

SAMVAZ BOIS SA, 1618 Châtel-Saint-Denis  
Tél. 021/948 94 41, fax 021/948 83 41

## Microtunnels – Forages – Pousse-tubes

REYMOND SA  
Route de Champ-Colin 2, 1260 Nyon  
Tél. 022/361 47 31, fax 022/361 68 82

# NORBA

La référence dans la menuiserie ébénisterie

B 5153

MEMBRE DU GROUPE



**Portes-Armoires  
Agencements**

**Fenêtres**  
bois avec label FFF  
bois-métal, PVC et PVC-métal

**NORBA SA GENEVE**  
Avenue Rosemont 5 - 1208 Genève  
Tél. 022/736 32 88 - Fax 022/735 79 11

**NORBA ORON SA**  
Route de Lausanne - 1610 Oron-la-Ville  
Tél. 021/907 72 08 - Fax 021/907 82 17

**NORBA FRIBOURG SA**  
Route de Fribourg 42 - 1723 Marly  
Tél. 037/46 20 04 - Fax 037/46 20 05

## Qui fait quoi?

**Monte-charges spéciaux – Palans  
GIS – Ponts-roulants GIS System**  
BUREAU TECHNIQUE VAUCHER, 2017 Boudry  
Tél. 038/421 431, fax 038/421 668

**Moustiquaires – Portes industrielles  
– Stores à lamelles**  
LAMELMATIC SA, fabrication, pose, entretien,  
volets à rouleaux, contrevents, 1800 Vevey  
Tél. 021/921 14 75, fax 021/921 33 82

**Palans électriques – Ponts roulants**  
BURRI SA  
Chemin de la Meunière 12, 1000 Lausanne 16  
Tél. 021/624 45 33, fax 021/624 18 69

**Photogrammétrie**  
BSA INGÉNIEURS CONSEILS  
Façades, archéologie, bâtiment et génie civil,  
1527 Villeneuve  
Tél. 037/64 15 21, fax 037/64 24 43

**Pieux-Essais**  
DE CERENVILLE GÉOTECHNIQUE SA,  
1024 Ecublens  
Tél. 021/691 24 91, fax 021/691 24 96

**Pieux-Essais**  
BSA INGÉNIEURS CONSEILS  
Préfabriqués, moulés et forés jusqu'à 10 000 kN  
Intégrité, vibrations, 1527 Villeneuve  
Tél. 037/64 15 21, fax 037/64 24 43

**Plafonds tendus**  
BARRISOL SA, 1020 Renens  
Tél. 021/636 34 04, fax 021/636 34 05

**Poêle-Cheminées/  
Foyers des cheminées**  
RÜEGG CHEMINÉE AG,  
Schwäntenmos 4, 8126 Zumikon  
Tél. 01/919 82 82, fax 01/919 82 90

**Protection contre la foudre**  
CAPT ET C<sup>IE</sup> SA, 1066 Epalinges  
Installations de paratonnerres  
Tél. 021/784 28 90, fax 021/784 37 30

**Qualité ISO 9000 – Gestion  
et formation – Préaudits et audits en  
vue d'une certification – Assistance  
et formation du personnel –  
Cours interentreprises  
sur l'assurance qualité**  
INSTITUT DE PRODUCTIVITÉ J. DE MATTEIS,  
1231 Conches Genève, CP 221 1211 Genève  
Tél. 022/346 53 08, fax 022/347 25 75

**Traductions**  
H. KNECHT, ING. DIPL., 8050 ZÜRICH  
Traductions techniques en allemand  
Tél., fax: 01/312 45 70

**Travaux spéciaux du génie civil**  
MINAGES ET TRAVAUX SOUTERRAINS SA,  
Martigny – Minages de rocher, parois clouées,  
tirants, micropieux  
Tél. 026/22 65 85, fax 026/22 52 77

La Ville de Neuchâtel, représentée par sa Direction des affaires culturelles, ouvre un

## concours de projets

pour la construction d'un nouveau

## théâtre régional en ville de Neuchâtel

sur le terrain qu'elle possède au passage Maximilien-de-Meuron. Il s'agit d'un théâtre de 500 places, d'un atelier-studio pour env. 150 spectateurs et de locaux annexes.

Le concours est ouvert aux architectes établis ou domiciliés dans le canton de Neuchâtel, aux architectes originaires de ce même canton et domiciliés en Suisse, inscrits au registre neuchâtelois des architectes ou au REG A ou B ou diplômés d'une haute école au plus tard le 1<sup>er</sup> janvier 1995. De plus 9 bureaux d'architectes étrangers au canton seront invités.

Membres du jury et suppléants: conseillers communaux: André Buhler, Neuchâtel; Blaise Dupont, Neuchâtel; Laurent Amez-Droz, Marin-Epagnier; Samuel Bolle, Saint-Aubin-Sauges; directrice de l'Opéra décentralisé, Neuchâtel: Maryse Fuhrmann; architectes: Kurt Aellen, Ueli Brauen, Alfredo Pini, Patrick Vogel, Alain-G. Tschumi, Fabien Coquillat, architecte adjoint de la Ville de Neuchâtel.

Experts: Michel Beuchat, régisseur lumière du Théâtre de Vidy-Lausanne; Bernard Braune, acousticien; Marcel Courcier, ingénieur communal, Neuchâtel; René Gonzales, directeur du Théâtre de Vidy-Lausanne; Rémy Monachon, directeur technique du Théâtre de Vidy-Lausanne; Christian Trachsel, délégué communal à l'énergie, Neuchâtel.

Ouverture du concours: lundi 12 juin 1995.

Clôture des inscriptions: 31 juillet 1995.

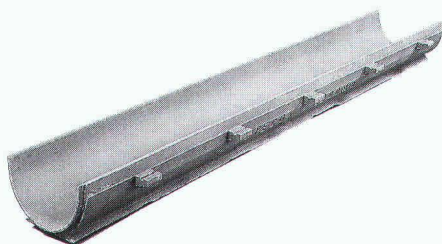
Les architectes intéressés peuvent consulter les documents au secrétariat de l'organisateur, secrétariat de l'urbanisme, 3, faubourg du Lac, 2001 Neuchâtel. Les documents peuvent être retirés à la même adresse après avoir remis un justificatif du droit de participation (copie inscription aux registres susmentionnés ou diplôme d'une haute école) et versé un dépôt de Fr. 400.—.

Vision locale et information des concurrents: mardi 27 juin 1995 à 14 heures.

Questions jusqu'au 30 juin 1995.

Remise des projets jusqu'au 20 octobre 1995.

## ACO CANALISATION III



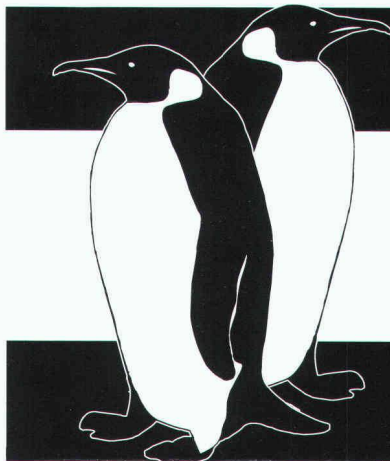
ACO Coque de fond

B 5355

*Solutions  
efficaces*



**ACO Eléments de construction SA**  
Case postale 197  
CH - 8754 Netstal  
Tél. 058 / 61 82 82  
Fax 058 / 61 80 00



# Quand la chaleur pose un problème: Les climatiseurs TOSHIBA

La solution économique pour les bureaux centres de calculs, locaux de vente, caves, fromageries, ateliers, etc.  
La vaste gamme TOSHIBA offre des modèles mobiles sur consoles, des appareils muraux, à monter sur fenêtre ou au plafond et nous permet de vous apporter une solution optimale à vos problèmes!  
Demandez la documentation détaillée dans un magasin spécialisé ou directement chez:

**Krüger + Cie SA**  
1606 Forel VD, Tél. 021/781 27 91  
3110 Münsingen BE, Tél. 031/721 48 11



Société lausannoise d'ingénieurs civils cherche un

## ingénieur civil EPF

**Profil requis:**

- âge 28 à 35 ans;
- bilingue français-allemand;
- formation et expérience dans le calcul des structures;
- connaissances et goût pour les études de travaux publics;

et un

## ingénieur civil ETS

**Profil requis:**

- âge 30 à 40 ans;
- bilingue français-allemand;
- intérêts principaux pour les études de travaux publics, l'inspection et l'assainissement des ouvrages;
- connaissances d'un logiciel informatique d'études routières;
- connaissances d'un logiciel de dessin CAO.

Faire offre sous chiffre IAS 609 à IVA SA, Pré-du-Marché 23, 1004 Lausanne.

Bureau d'ingénieurs-conseils de Suisse romande cherche un

## ingénieur civil EPF ou ETS

au bénéfice de quelques années d'expérience dans le domaine des aménagements hydroélectriques.

**Nous offrons:**

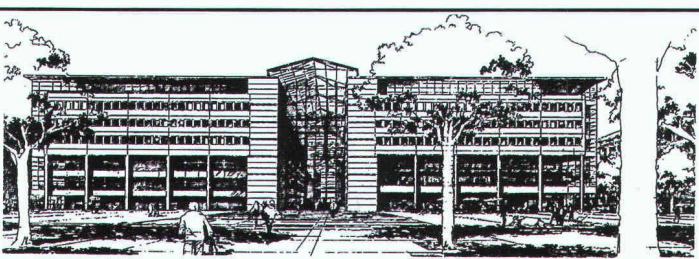
- salaire adapté aux responsabilités;
- place stable avec possibilité d'évolution;
- champ d'activité intéressant et varié;
- ambiance de travail agréable au sein d'une équipe dynamique.

Faire offre manuscrite sous chiffre IAS 608 à IVA SA, Pré-du-Marché 23, 1004 Lausanne avec curriculum vitae, références dans le domaine demandé et documents usuels.

### LA COMMUNICATION VISUELLE DU DOMAINE BÂTI

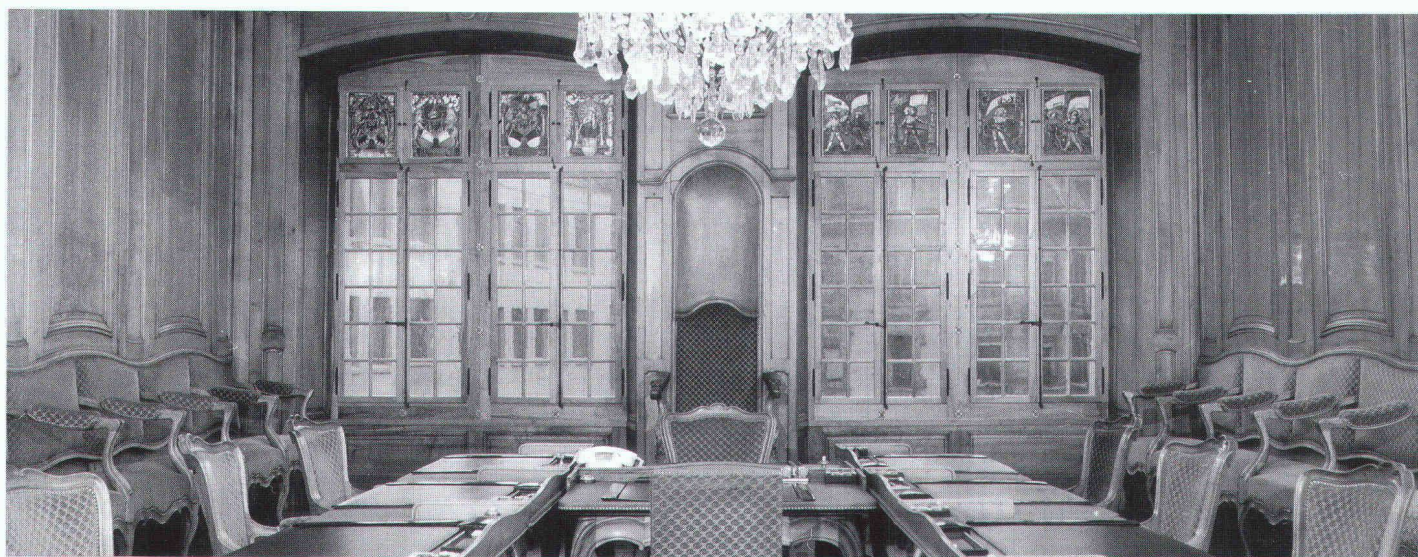


**RENÉ GIGER ILLUSTRATION**  
RUE CENTRALE 4 CH-3960 SIERRE TÉL 027 555 165 FAX 027 562 570



# LA FENÊTRE À L'ANCIENNE

LE RESPECT DES TRADITIONS

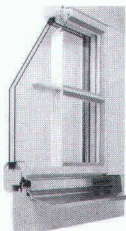
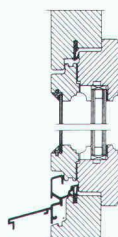


## DE BOIS ET DE LUMIÈRE



*La fenêtre  
d'aujourd'hui  
pour les  
architectures  
d'autrefois*

*L'adéquation  
entre l'apparence  
ancienne  
et la technique  
du futur*



Verre isolant  
+ double vitrage  
avec croisillons



**Les entreprises ci-dessous, titulaires du label de qualité FFF, se recommandent et sont à votre disposition pour tout conseil ou étude ou pour une offre spécifique:**

AGUET P.-A. et L.  
ANDRÉ J.-J. SA  
ANTONINI Marc & Cie  
BASSIN Edgar SA  
BIEDERMANN Emile SA  
DROZ M.  
JPF Construction SA  
LIENHER SA  
MORAZ FRÈRES SA  
PAPAUX D. & Cie SA  
REPOND Bernard SA  
ROTH Werner, Baulmes  
SOCIÉTÉ TECHNIQUE SA

Menuiserie-agencements, Ch. des Bois 13, 1248 **Hermance**, 022/751 13 37  
Menuiserie-charpente, 1137 **Yens-sur-Morges**, 021/800 39 07  
Ch. Bonvard 67, 1222 **Vésenaz-Genève**, 022/750 23 23  
Fabrique de fenêtres, Dr-Tièche 14, 2732 **Reconvilier**, 032/91 22 37  
Ch. Deluc 9, 1224 **Chêne-Bougeries, Genève**, 022/869 04 04  
Fabrique de fenêtres, Sur-le-Crêt 9, 2606 **Corgemont**, 032/97 10 72  
Menuiserie-charpente, 1630 **Bulle**, 029/3 12 81  
Menuiserie - Fabrique de fenêtres, 2065 **Savagnier**, 038/53 23 24  
Menuiserie-Agencements, Av. Nestlé 1, 1820 **Montreux**, 021/963 10 61  
1733 Treyvaux, 037/33 14 95 / 1023 **Crissier**, 021/635 34 27  
Menuiserie-ébénisterie, 1637 **Charmey**, 029/7 12 41  
Menuiserie-agencements, 1446 **Baulmes**, 024/59 13 07  
Rue J.-Droz 8, 2007 **Neuchâtel**, 038/25 52 60

**Groupement FFF/FRM (Fabricants de Fenêtres et de Façades)**

Case postale 660 - 1001 Lausanne - Tél. 021/617 44 22 - Fax 021/616 56 62

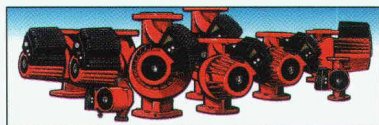
**FRM - Fédération romande des entreprises**

**de menuiserie, ébénisterie, charpentes, des fabriques de meubles et des parqueteurs**





# Votre boîte à outils est complète avec le Grundfos Controller



B 5351

Le Grundfos Controller R100 est un outil sans lequel vous ne pourrez bientôt plus travailler. La télécommande IR, unique, est une aide indispensable quand il s'agit de régler la pompe électronique UPE série 2000 afin d'obtenir des conditions de fonctionnement parfaites. Le Controller R100 aide non seulement lors de l'installation et de la mise en service du système de chauffage, il livre encore immédiatement toutes les données de

fonctionnement de la pompe, soit sur l'affichage graphique à éclairage, soit comme rapport écrit par l'imprimante thermique. Si vous désirez protéger l'installation contre des interventions indésirables, vous pouvez simplement la verrouiller électroniquement. C'est possible, avec le Grundfos Controller R100.

**Zappez dans l'avenir, avec le Grundfos Controller.**



**GRUNDFOS**®



Leaders in Pump Technology