

**Zeitschrift:** Ingénieurs et architectes suisses  
**Band:** 121 (1995)  
**Heft:** 4

## Werbung

### Nutzungsbedingungen

Die ETH-Bibliothek ist die Anbieterin der digitalisierten Zeitschriften. Sie besitzt keine Urheberrechte an den Zeitschriften und ist nicht verantwortlich für deren Inhalte. Die Rechte liegen in der Regel bei den Herausgebern beziehungsweise den externen Rechteinhabern. [Siehe Rechtliche Hinweise.](#)

### Conditions d'utilisation

L'ETH Library est le fournisseur des revues numérisées. Elle ne détient aucun droit d'auteur sur les revues et n'est pas responsable de leur contenu. En règle générale, les droits sont détenus par les éditeurs ou les détenteurs de droits externes. [Voir Informations légales.](#)

### Terms of use

The ETH Library is the provider of the digitised journals. It does not own any copyrights to the journals and is not responsible for their content. The rights usually lie with the publishers or the external rights holders. [See Legal notice.](#)

**Download PDF:** 30.03.2025

**ETH-Bibliothek Zürich, E-Periodica, <https://www.e-periodica.ch>**

# Les portes Svedex:



B 5217

## aussi individuelles que vos clients

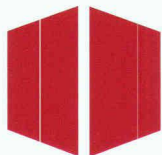
Les portes Svedex sont des portes pour tous les aménagements intérieurs, de la transformation jusqu'aux grands projets. On les obtient en fabrication individuelle ou en exécution standard, sous forme d'éléments prêts à poser ou en version semi-finie de qualité supérieure.

A Klingnau, nous avons constamment plus de 8000 unités en stock. Tout à votre avantage! Tirez-en profit, en même temps que du service top de Svedex: conseils, études, devis, livraisons rapides.

Les portes Svedex sont en vente auprès des commerces spécialisés des bois et dérivés. Demandez notre documentation.

SWISSBAU 95

halle 214  
stand N 66



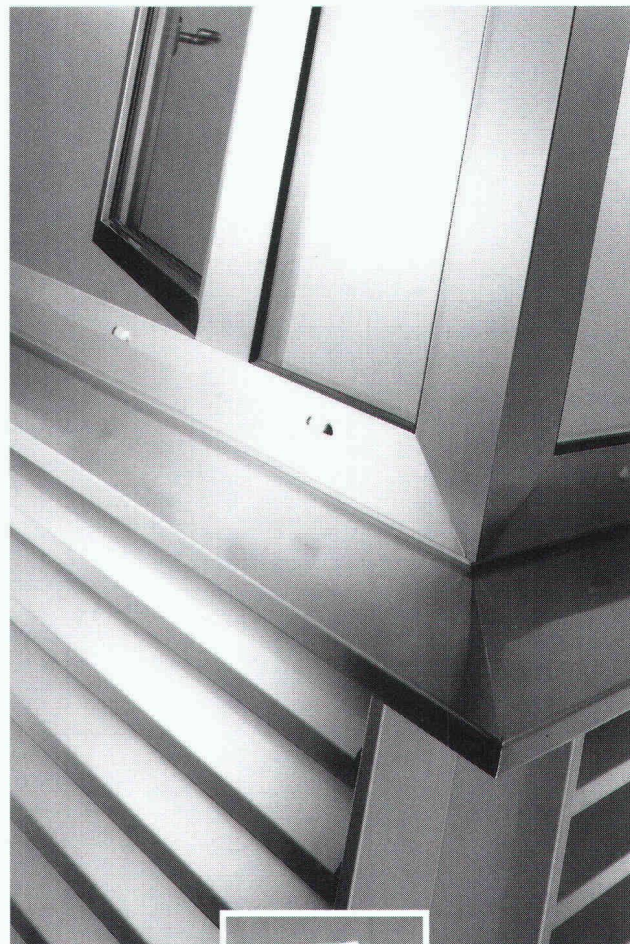
# SVEDEX

Des portes qui ouvrent des horizons



Svedex SA, CH-5313 Klingnau, tél. 056 407 111

## ■■■ La perfection en acier inox

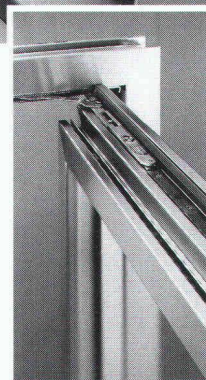


■■■ Où l'on regarde tous les jours, il faudrait conserver le regard:

Aucune concession quant à la qualité, l'exécution et la fonctionnalité. Seules les fenêtres en acier fin au chrome-nickel, développées et produites par Franke, sont aussi variées dans l'exécution et durables dans l'utilisation,

qu'elles devraient pouvoir suffire aux plus hautes exigences d'une architecture moderne.

■■■ Les systèmes en acier fin de Franke pour fenêtres, portes, châssis et éléments de façades sont le produit issu d'une longue expérience pratique et d'un développement constant. **Profitez-en.**



Franke SA  
CH-4663 Aarburg  
Suisse

**FRANKE**

Secteur des produits  
Constructions métalliques

Tél. 062 43 31 31  
Telefax 062 41 30 14  
Telex 981 808

■ Technique

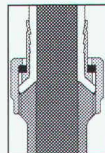
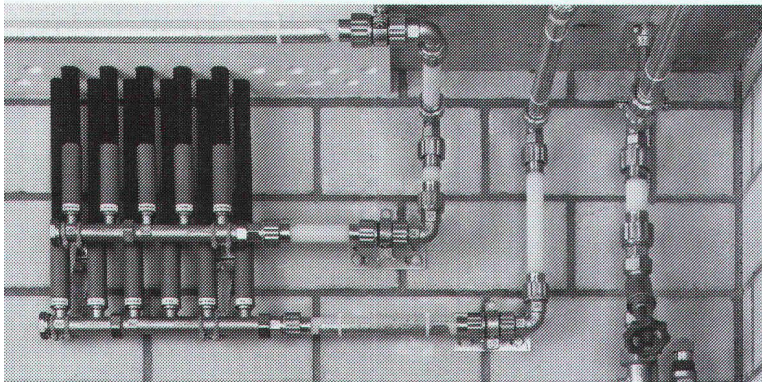
■ Qualité

■ Design

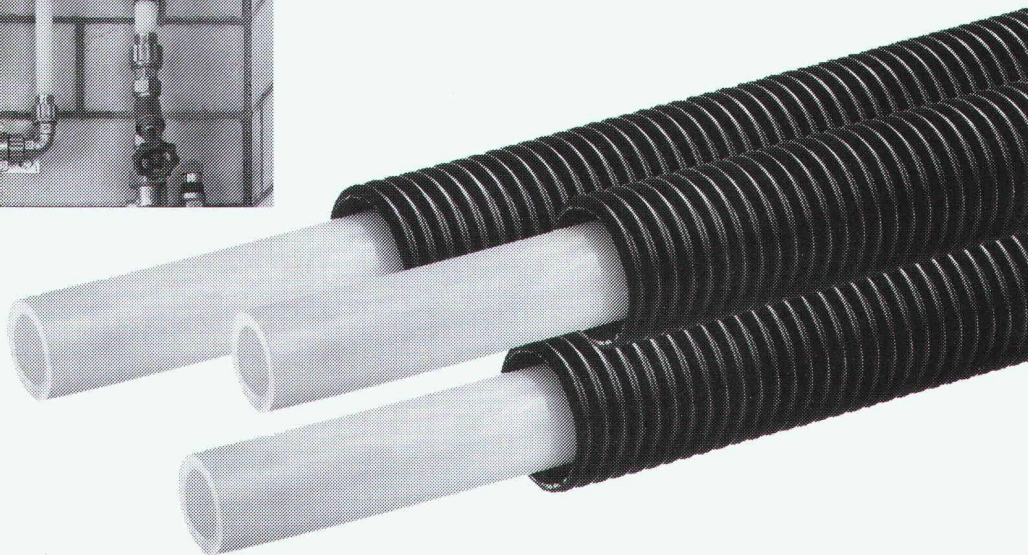
B 4896

# JRG Sanipex®

**Le système d'installation d'eau potable garantissant une technique moderne de construction**



Une technique d'assemblage brevetée, se distinguant par une section constante du tube de distribution et une pression régulière sur l'élément. Montage rapide, étanchéité longue durée.



3 5028

- Haute résistance à la corrosion
- Fonctionnement silencieux
- Convient à l'eau froide et chaude (95°)
- Interchangeable en cas de blessure
- Livrable en 7 dimensions: 16-63 mm
- Tubes en polyéthylène réticulé (PE)
- Se prête à toute forme de construction

# JRG Gunzenhauser

**Robinetterie • Sanipex® • Fonderie**

**J.+R. Gunzenhauser SA**  
Fonderie · Robinetterie  
Hauptstrasse 130, CH-4450 Sissach  
Téléphone 061/975 22 22, Téléfax 061/975 22 00  
Lugano • Dortmund • Neuburg/Donau • Vienne

B 5196

Fabrication de matériaux de construction

## CEWAG DÜDINGEN

Fabrikation von Isolier- und Baustoffen

Murtenstrasse 25  
3186 Dürdingen  
tel. 037/43 12 61  
fax 037/43 38 70

### Produits en béton

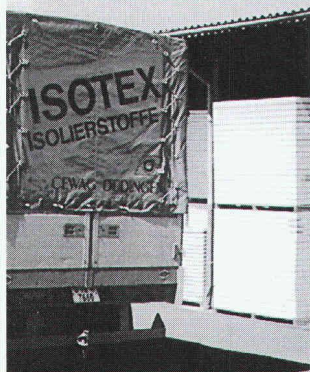
- canalisations / routes
- aménagements extérieurs, dallages, éléments talus
- canaux de fumée / chapeaux de cheminée
- briques / plaques filtrantes

### Panneaux isolants ISOTEX/

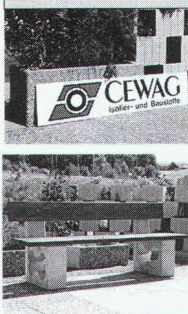
Panneaux multicouches à base de laine de bois  
Isolation thermique / phonique / anti-feux

Panneaux isolants multicouches  
HS - polystyrol  
SW - laine de pierre  
LB - panneau léger  
AK - panneau acoustique

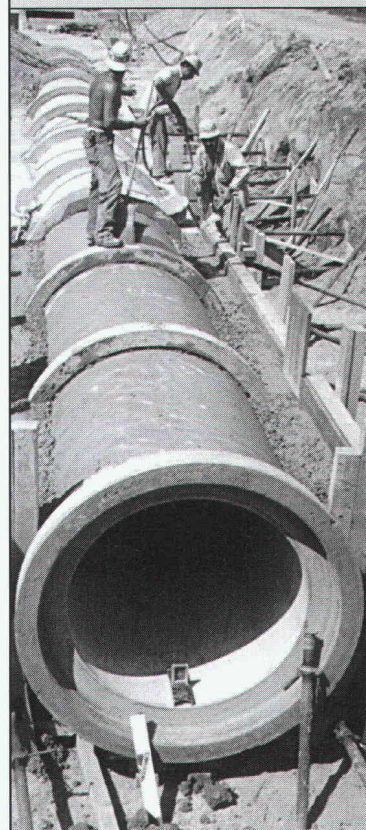
Le bois une matière première noble et écologique



Aménagements extérieurs



Tuyaux spéciaux en béton  
emboîtement à cloche  
diamètre 25-125 cm



# la route de l'avenir

Nous sommes à la

**SWISS  
BAU95**

HALLE 115 · STAND D 38

Quand vous entreprenez des travaux de routes, de génie civil ou de bâtiment, vous devez pouvoir compter sur un partenaire sûr, qui fournit et garantit des produits et des matériaux de haute qualité.

Un partenaire qui vous assure également l'aide de son laboratoire routier et son service permanent de conseil et d'assistance.

*Sponide*



B 5234

## PRODO SA

LIANTS ROUTIERS ET  
PRODUITS CHIMIQUES  
POUR LA CONSTRUCTION



1564 DOMDIDIER  
Tél. 037 - 75 27 27  
Fax 037 - 75 34 89

## SWISSBAU 95 - NOUS VOUS INVITONS



### A découvrir:

#### Nos nouveautés

- ITS 96/LE FERME-PORTE INTÉGRÉ
- LES CHARNIÈRES "RÖMER"
- LE CONTRÔLE D'ACCÈS  
"TOUCH-KEY"
- LES FERREMENTS DE DOUCHE

### A revoir:

#### Notre programme

- LA TECHNIQUE DU FERME-PORTE
- LES FERREMENTS OGRO
- LA TECHNIQUE DE SÉCURITÉ
- LES FERREMENTS POUR  
LE VERRE

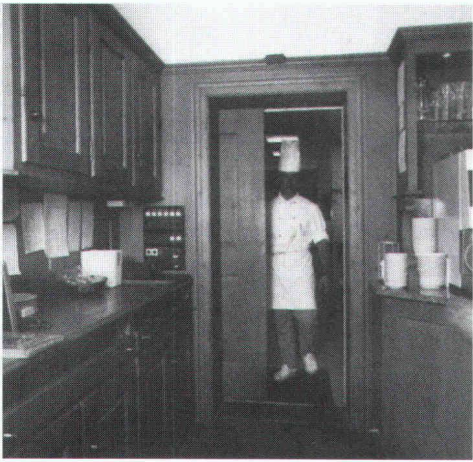
B 5229

**NOUS VOUS ATTENDRONS AVEC PLAISIR SUR NOTRE  
STAND M 46, HALLE 204**

DORMA (Suisse)  
Rosswiesstrasse 27  
8608 Bubikon

Telefon 055/374 260  
Telefax 055/374 265

7.-11.2.1995  
**SWISS  
BAU95**  
Messe Basel.



# besam

Votre partenaire compétent pour portes automatiques

- Coulissantes
- Battantes
- Accordéons
- Carrousel

Laissez-nous vous informer sur les multiples possibilités d'installations de nos portes automatiques.

La meilleure occasion s'offre à vous du **7 au 11 février 1995 à la SWISSBAU 1995**, à Bâle. Notre **stand numéro N52** se trouve dans la **halle 204**.

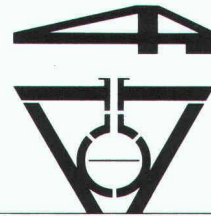
En passant, venez nous rendre visite, nous aurons le plaisir à vous souhaiter la bienvenue. Une petite surprise vous y attend!

besam (Schweiz) AG  
8603 Schwerzenbach  
Tél. 01/825 68 86  
Fax 01/825 65 60

besam (Schweiz) AG  
6370 Stans  
Tél. 041/61 60 00  
Fax 041/61 62 25

besam (Schweiz) AG  
7000 Chur  
Tél. 081/27 89 10  
Fax 081/27 89 23

besam (Schweiz) AG  
1009 Pully  
Tél. 021/729 82 55  
Fax 021/729 82 75



## REYMOND SA

B4641

Route de Champ-Colin 2 • 1260 NYON  
Tél. 022/361 47 31  
Fax 022/361 68 82

**MICROTUNNELS**

isolation acoustique

physique du bâtiment



# ACOUVER S.A.

2802 DEVELIER

<input type="checkbox"/> TUNNELS ROUTIERS	<input type="checkbox"/> CHANTIERS
<input type="checkbox"/> VOIES DE CHEMIN DE FER	<input type="checkbox"/> STANDS DE TIR
<input type="checkbox"/> AÉROPORTS	<input type="checkbox"/> AUTOROUTES

SWISS BAU Halle 115 / A 36

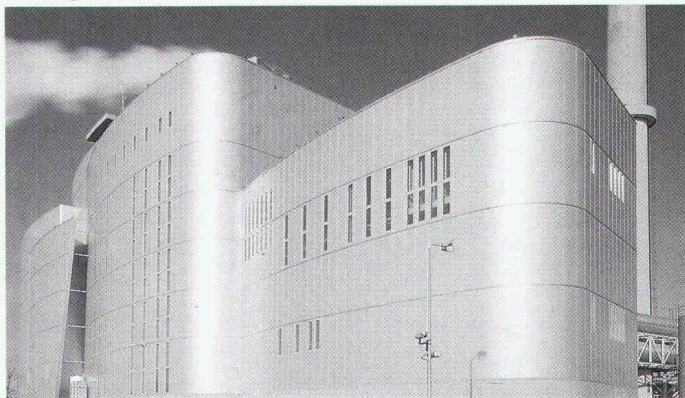


# LA SOLUTION

UNE TECHNOLOGIE DE POINTE AU SERVICE DE LA LUTTE CONTRE LE BRUIT ET LE GASPILLAGE D'ÉNERGIE

B 5240

## Pour une architecture industrielle exigeante - Hoesch isowand integral®



Hoesch isowand integral® est un système complet pour bardage à fixations cachées. Ce système répond aux exigences élevées requises par les architectes et les planificateurs concernant les propriétés constructives, l'isolation thermique et la résistance aux intempéries, sans pour autant négliger l'esthétique.

### Prix d'architecture:

- Hylar International Award 1994
- Prix National d'Architecture des Pays-Bas 1994
- Prix d'Acier des Pays-Bas 1994

Si vous êtes intéressé, envoyez-nous la présente annonce par téléfax. Vous recevrez nos informations immédiatement.

### Exemple d'application

Usine d'incinération d'ordures ménagères Roteb

### HOESCH SIEGERLANDWERKE

Distribution en Suisse par:

Panel Systems  
 Industriestr. 404, CH-5242 Lupfig  
 Tel. (056) 949474, Fax (056) 949476

**SWISS BAU 95** 7.-11.2.1995  
 Messe Basel.  
 Halle 301  
 Stand A 32

B 5206  
SIA/4

## Des STORES qui conviennent pour les MAISONS et les JARDINS D'HIVER, indépendamment de l'angle d'inclinaison



Nous cherchons à améliorer la qualité de la vie et la sécurité dans votre habitation. Des stores de qualité supérieure en aluminium de tous coloris pour les fenêtres et toits vitrés à l'architecture recherchée, avec angles et arrondis les plus variés, fabriqués individuellement et mis en place sans problème. D'autres informations? Ecrivez ou envoyez-nous un fax ou, tout simplement, appelez-nous.

<p>Peter Brunner          Gehrenackerweg 13          CH-4203 Grenchen          Tél. 061/741 20 46          Fax 061/741 20 63</p>	<p>Suisse romande:          M<sup>me</sup>. Buluscek-Ihli          Chemin du Crêt 5          CH-1026 Echandens          Tél. 021/701 33 10          Fax 021/701 46 94</p>
--	---



**Venez nous voir: Swissbau '95, halle 223, stand H 82**

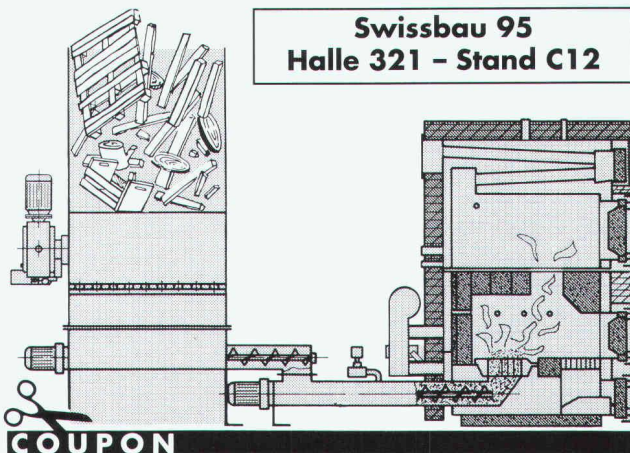
## Chauffage au bois Schmid, la référence !

B 5239

### SCHMID Pyrotronic

# Vracomat

Swissbau 95  
Halle 321 - Stand C12



## SCHMID

Schmid SA, Chaudières à bois  
 1510 Moudon  
 Tél. 021/905 35 55  
 Fax 021/905 35 59

Nom \_\_\_\_\_

Rue \_\_\_\_\_

NP/Lieu \_\_\_\_\_

# BELINOX CONFORT LINE



B 5211

**SWISSBAU 95**  
7.-11. février  
Halle 212/Stand C22

Tables de toilette multipostes  
robuste et conforme au but

BELINOX SA - CH-5608 STETTEN  
Téléphone 056/95 98 11  
Fax 056/96 12 66

**BELINOX**  
Member of the **FRANK** group

■ Fonction

■ Qualité

■ Service



B 4716

## Systèmes de construction Real

**Voûtes en berceau Real** en verre acryl ou polycarbonate  
- couverts à vélos / La solution idéale pour les avant-toits

Profitez de nos connaissances. N'hésitez pas à demander  
nos documentations ou mieux encore la visite personna-  
lisée de notre conseiller technique

**Notre expérience - votre avantage**

Représenter par: MULTIBAT S.A., En Budron E/9,  
1052 Le Mont s/Lausanne, Tél. 021/652 77 00, Fax 021/652 77 16

**real ag**

CH-3603 THUN  
TELEFON 033 22 01 01  
TELEFAX 033 22 01 06

**Marquage • Plaquettes de porte  
Plaquettes de sonnerie**

Economique et rationnel...

**Gravez vous-mêmes, tout simplement...**

Plaquettes de porte, plaquettes de sonnerie, portes-clés, marquages et signalisations de toutes sortes

**...rapidement et économiquement avec nos machines à graver.**

Demandez une documentation ou une démonstration dans vos locaux sans engagement de votre part.

**Gravograph**

Freiburgstrasse  
3280 Morat  
Téléphone 037 71 57 57  
Téléfax 037 71 57 55

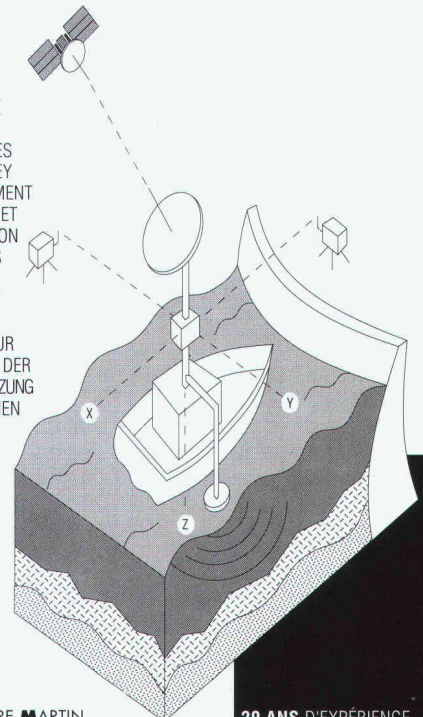
## BUREAU PIERRE MARTIN

BUREAU INDÉPENDANT D'INGÉNIEURS-CONSEILS  
ET DE SPÉCIALISTES DES

### TRAVAUX SUBAQUATIQUES ET HYDROGRAPHIQUES

CARTOGRAPHIE  
ET MESURES  
VOLUMÉTRIQUES  
POUR LE SURVEY  
DE L'ENGRAVEMENT  
DES RETENUES ET  
POUR LA GESTION  
DES GRAVIÈRES

KARTOGRAPHIE  
UND UMFANG-  
MESSUNGEN ZUR  
BEOBACHTUNG DER  
SCHLAMMABSETZUNG  
BEI STAUDÄMMEN  
UND ZUR  
KIESGRUBEN-  
KONTROLLE.



**BUREAU PIERRE MARTIN**  
CH-1410 THIERRENS SUISSE  
TEL. 021/905 33 88 Ⓣ  
FAX 021/905 40 91

20 ANS D'EXPÉRIENCE

B 5244



La référence dans la menuiserie ébénisterie

B 5153

MEMBRE DU GROUPE



NORBA INVEST HOLDING SA

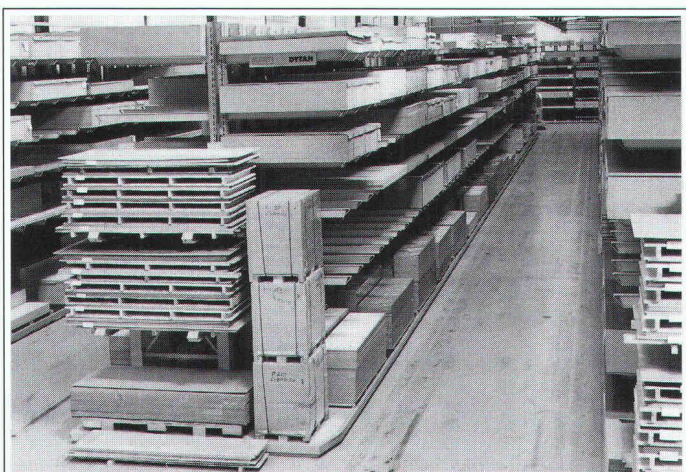
Portes-Armoires  
Agencements

Fenêtres  
bois avec label FFF  
bois-métal, PVC et PVC-métal

**NORBA SA GENEVE**  
Avenue Rosemont 5 - 1208 Genève  
Tél. 022/736 32 88 - Fax 022/735 79 11

**NORBA ORON SA**  
Route de Lausanne - 1610 Oron-la-Ville  
Tél. 021/907 72 08 - Fax 021/907 82 17

**NORBA FRIBOURG SA**  
Route de Fribourg 42 - 1723 Marly  
Tél. 037/46 20 04 - Fax 037/46 20 05



B 5162

ETAGÈRES DE BRAS EN PORTE-À-FAUX

**DYTAN®**

Les bras des étagères **DYTAN®** peuvent être adaptés à vos besoins d'un coup de main, sans outils. Vous évitez des pertes d'espace.

Les étagères **DYTAN®** se prêtent également pour le stockage de rouleaux, planches, profilés en acier ou aluminium, tôles etc.

Les étagères **DYTAN®** sont robustes, fiables, résistantes et flexibles.



**MARTI-TECHNOLOGIE AG**  
**DYTAN®**

DYTAN-KRANBAU  
POSTFACH  
CH-6048 HORW  
TELEFON: 041/48 51 33  
TELEFAX: 041/48 71 35

Pour la Suisse Romande:  
ACE EQUIPMENT SA  
5, rue Lécheretta  
1630 Bulle  
TEL: 029/2 14 01  
FAX: 029/2 14 02

Un accident

B 5241

**GLISSER**

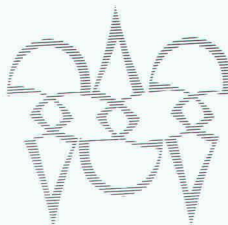
que vous pouvez éviter. Un peu d'attention et une bonne signalisation vous aideront. Commandez notre information gratuite par téléfax (041 21 57 57) ou par lettre.

Un programme de sécurité CFST sous la direction de la CNA, «Gare aux faux pas», case postale 4358, 6002 Lucerne.



«Gare aux faux pas»

Photolitho noir  
et couleurs  
Cromalins



Clichés zinc,  
magnésium  
et nyloprint

**POLYGRAVIA SA**

ARTS GRAPHIQUES

Borde 28 bis, 1018 Lausanne  
Tél. 021/646 89 80  
Fax 021/647 68 31

B 5195



- Parois moulées
- Parois clouées
- Parois berlinoises
- Palplanches

TRAVAUX SPÉCIAUX

- Ancrages
- Micropieux
- Pieux
- Colonnes ballastées
- Pointes filtrantes
- Puits
- Jetting
- Pousse-tubes

**FEHLMANN TRAVAUX HYDRAULIQUES SA**

Chemin des Croisettes 22  
1066 ÉPALINGES/VD  
Tél. (021) 653 27 85  
Fax (021) 653 53 84

Chemin de Torney 12  
1218 GRAND-SACONNEX/GE  
Tél. (022) 798 70 03  
Fax (022) 798 72 52

Av. de la Gare 28  
1951 SION/VS  
Tél. (027) 22 62 43  
Fax (027) 23 53 62

B 5058



#### Travaux spéciaux:

- Pousse-tube
- Galeries
- Wellpoints/puits
- Gunite
- Palplanches
- Pieux forés-battus-moulés
- Ancrages-Jetting
- Parois moulées-berlinoises

Une entreprise  
du groupe Marti SA

B 5090

g<sup>é</sup>nie civil +  
fondations sa

CH-1020 Renens 1214 Vernier/Genève  
Rue du Caudray 22 Tél. 022/341 03 38  
Tél. 021/636 17 39  
Fax 021/636 17 43 3979 Grône/Valais

#### Un accident

B 5243

# TOMBER

que vous pouvez éviter. Un peu d'attention et une bonne signalisation vous aideront. Commandez notre information gratuite par téléfax (041 21 57 57) ou par lettre.

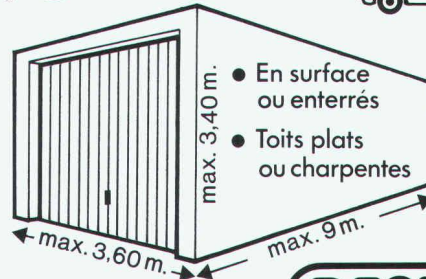
Un programme de sécurité CFST sous la direction de la CNA, «Gare aux faux pas», case postale 4358, 6002 Lucerne.



«Gare aux faux pas»

#### garages

B 5083



- En surface ou enterrés
- Toits plats ou charpentes



- Fabriqués près de chez vous pour vos besoins

**DESMEULES**  
Frères sa

1523 GRANGES-MARNAND · TEL. 037 / 64 16 26 · FAX 037 / 64 20 71

# PERSOANNE

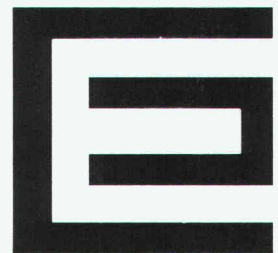
ne peut dire de quoi demain sera fait. Mais les lecteurs de la revue «Ingénieurs et architectes suisses» travaillent à l'édification du monde de demain. En vous adressant à eux, vous y assurez une place à vos produits.

## Elément SA Genève

Usine de préfabrication  
Béton préfabriqué et précontraint  
Systèmes de précontrainte AVT

Façades architectoniques  
Escaliers et cages d'ascenseurs normalisés  
Structures industrielles  
Préfabrication lourde  
Ouvrage d'art, viaducs et ponts  
Système de précontrainte PZ et AVT

Etudes et conseils par notre bureau technique



Route de Satigny, 44  
1214 Vernier  
Tél. 022 / 341 14 00  
Fax 022 / 341 13 61

B 4847



## Qui fait quoi?

**Monte-charges spéciaux – Palans GIS – Ponts-roulants GIS System**  
BUREAU TECHNIQUE VAUCHER, 2017 Boudry  
Tél. 038/421 431, fax 038/421 668

**Moustiquaires – Portes industrielles – Stores à lamelles**  
LAMELMATIC SA, fabrication, pose, entretien, volets à rouleaux, contrevents, 1800 Vevey  
Tél. 021/921 14 75, fax 021/921 33 82

**Palans électriques – Ponts roulants**  
BURRI SA  
Chemin de la Meunière 12, 1000 Lausanne 16  
Tél. 021/624 45 33, fax 021/624 18 69

**Photogrammétrie**  
BSA INGÉNIEURS CONSEILS  
Façades, archéologie, bâtiment et génie civil, 1527 Villeneuve  
Tél. 037/64 15 21, fax 037/64 24 43

**Pieux-Essais**  
DE CERENVILLE GÉOTECHNIQUE SA,  
1024 Ecublens  
Tél. 021/691 24 91, fax 021/691 24 96

**Pieux-Essais**  
BSA INGÉNIEURS CONSEILS  
Préfabriqués, moulés et forés jusqu'à 10 000 KN  
Intégrité, vibrations, 1527 Villeneuve  
Tél. 037/64 15 21, fax 037/64 24 43

**Piscines et whirl-pools – Technique de filtration et de désinfection**  
VIVELL + CO, 1614 Granges  
Tél. 021/947 54 54, fax 021/947 54 47

**Plafonds suspendus**  
PIRALLI PLAFONDS STAFF SA, 1020 Renens  
Tél. 021/636 34 04, fax 021/636 34 05

**Plafonds tendus**  
BARRISOL SA, 1800 Vevey  
Tél. 021/636 34 04, fax 021/636 34 05

**Poêle-Cheminées/Foyers**  
RÜEGG CHEMINÉE AG,  
Schwänthenmos 4, 8126 Zumikon  
Tél. 01/918 05 22, fax 01/918 05 16

**Portes industrielles**  
KEMPF PORTES INDUSTRIELLES SA,  
1052 Le Mont-sur-Lausanne  
Tél. 021/653 74 24/25, fax 021/653 74 34

**Protection contre la foudre**  
CAPT ET C<sup>IE</sup> SA, 1066 Epalinges  
Installations de paratonnerres  
Tél. 021/784 28 90, fax 021/784 37 30

**Service de traçage re-TransPlot**  
30 services de traçage répartis dans toute la Suisse. Documentation à votre disposition.  
A. MESSERLI SA,  
Sägereistrasse 29, 8152 Glattbrugg  
Tél. 01/829 11 11, fax 01/829 15 23

**Travaux sous-marins et hydrauliques**  
TSM PERROTTET SA, 1786 Sugiez  
Surveillance – Expertises,  
1586 Vallamand-Dessus  
Tél. 037/77 13 46, fax 037/77 33 54

**Travaux spéciaux du génie civil**  
ISR INJECTOBOHR SA PENTHAZ  
Sondages, injection, jetting, pieux, etc.  
Tél. 021/862 70 65, fax 021/862 70 67

**Travaux spéciaux du génie civil**  
MINAGES ET TRAVAUX SOUTERRAINS SA,  
Martigny – Minages de rocher, parois clouées, tirants, micropieux  
Tél. 026/22 65 85, fax 026/22 52 77

**Travaux spéciaux du génie civil**  
GÉNIE CIVIL + FONDATIONS SA,  
Ch. du Caudray 22, 1020 Renens  
Forages, ancrages, injections, jetting, micro pieux, parois clouées, parois berlinoises, wellpoints, palplanches, pousse-tubes, galeries  
Tél. 021/636 17 39, fax 021/636 17 43

## Concours d'architecture

Wünnewil-Flamatt, canton de Fribourg

### Concours de projet et d'idées pour l'agrandissement du cycle d'orientation de Wünnewil

Le concours est organisé par la C<sup>OM</sup>mune de Wünnewil-Flamatt et l'Association des communes pour l'école de Cycle d'orientation du district de la Singine en collaboration avec la Direction de l'instruction publique et des affaires culturelles du canton de Fribourg.

Sont admis à concourir: tous les architectes domiciliés ou établis dans le canton de Fribourg depuis le 1.1.1994 et inscrits au registre cantonal fribourgeois, au sens des articles 186 et 187 de la Loi sur l'aménagement du territoire et des constructions.

Concernant la participation d'associations de bureaux ou de partenaires, les articles 25, 26, 27 et 28 de la norme SIA 152 sont applicables.

Sont membres du jury à titre professionnel les personnalités suivantes:

Uli Huber, arch. BSA/SIA/SWB, Berne  
Rolf Mühlethaler, arch. BSA/SIA, Berne  
Thomas Urfer, arch. EPFZ/SIA/BSA, Fribourg  
Christian Wiesmann, urbaniste cantonal BRPA, Fribourg  
Robert Linder, arch. EPFZ/SIA, Fribourg

Le jury dispose d'un montant de Fr. 80 000.– pour l'attribution de prix et d'éventuels achats.

Le programme du concours est à disposition, sans frais, à l'adresse suivante:

#### «Projekt- und Ideenwettbewerb Schulanlage OS Wünnewil»

Administration communale Wünnewil-Flamatt  
3184 Wünnewil  
Tél. 037/36 22 95 – Fax 037/36 35 03

Les personnes et bureaux répondant aux conditions de participation sont invités à s'inscrire du 1<sup>er</sup> février au 31 mars 1995 en versant la somme de Fr. 300.– sur le compte chèque postal n° 17-347-7 avec la mention: «Projekt- und Ideenwettbewerb Schulanlage OS Wünnewil».

Délais: rentrée des projets et documents jusqu'au 12 mai 1995  
rentrée des maquettes jusqu'au 29 mai 1995.

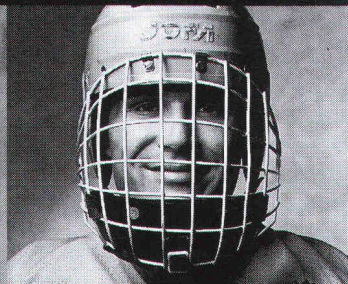
## DESSINATEUR GÉOMÈTRE (CFC)

28 ans, 6 années d'expérience, notions DAO AUTOCAD, cherche emploi en Suisse romande ou alémanique.

Pascal Bobillier,

Remparts 29, 1400 Yverdon. Tél. 024/22 04 35

Il en a besoin. Il en donne.



Donnez de votre sang.  
Sauvez des vies.

Technique de levage: La solution....



**MARTI SA** Lausanne

Département **renesco**

- Etanchéité d'ouvrages en béton
- Colmatage et consolidation d'ouvrages
- Assainissement et protection du béton
- Traitement des fissures
- \* Nouveau : technique de levage

B 5089

Rue du Caudray 22  
1020 Renens

Tél. 021/ 636 17 36 Fax 021/ 636 17 43

neon **IMSA** sci

1033 cheseaux grands-champs 2  
021/ 731 23 23 fax:021/7312324

1218 Genève / ch. auguste-vilbert 34  
tél.: 022/ 798 71 71 fax: 022/ 798 33 63



**CONSTRUCTIONS ALU-ACIER**  
avec plexiglas et polycarbonate

marquises - passerelles  
coupoles - parois translucides  
balustrades - éclairage zénital

B 2249

Nouvelles idées pour le bâtiment et l'architecture. Tous les produits, techniques et services actuels, du projet à l'élimination. Pour les planificateurs, les professionnels du bâtiment et les maîtres d'ouvrage. Avec de nombreuses présentations spéciales, p.ex. sur la réduction des coûts de construction, la réalité virtuelle, les économies d'énergie, etc. A Bâle, du 7 au 11 février 1995, de 9 à 18 heures. Informations: tél. +41 61 686 20 20, fax +41 61 686 21 88.



B 5199

**Je suis à la Swissbau**

7.-11.2.1995  
**SWISS  
BAU95**  
Messe Basel.

## LA COLONNE DE L'ESTHÉTIQUE

En béton centrifugé, lisse ou à structure, la colonne GRAM à haute performance s'adapte à toute architecture.

## DIE STÜTZE DER ÄSTHETIK

Aus Schleuderbeton hergestellt, glatt oder oberflächenstrukturiert, passt sich die höchst tragfähige GRAM-Stütze jedem Architektur-Konzept an.



## LE PIEU DES FONDATIONS

En béton centrifugé, le pieu GRAM garantit une résistance maximum.

## DER RAMMPFAHL FÜR FUNDAMENTE

Aus Schleuderbeton hergestellt, garantiert der Rammpfahl einen maximalen Widerstand.

B.5246



# GRAM SA