

**Zeitschrift:** Ingénieurs et architectes suisses  
**Band:** 122 (1996)  
**Heft:** 24

## **Werbung**

### **Nutzungsbedingungen**

Die ETH-Bibliothek ist die Anbieterin der digitalisierten Zeitschriften. Sie besitzt keine Urheberrechte an den Zeitschriften und ist nicht verantwortlich für deren Inhalte. Die Rechte liegen in der Regel bei den Herausgebern beziehungsweise den externen Rechteinhabern. [Siehe Rechtliche Hinweise.](#)

### **Conditions d'utilisation**

L'ETH Library est le fournisseur des revues numérisées. Elle ne détient aucun droit d'auteur sur les revues et n'est pas responsable de leur contenu. En règle générale, les droits sont détenus par les éditeurs ou les détenteurs de droits externes. [Voir Informations légales.](#)

### **Terms of use**

The ETH Library is the provider of the digitised journals. It does not own any copyrights to the journals and is not responsible for their content. The rights usually lie with the publishers or the external rights holders. [See Legal notice.](#)

**Download PDF:** 19.02.2025

**ETH-Bibliothek Zürich, E-Periodica, <https://www.e-periodica.ch>**



## Kaba Total Access

Une ère nouvelle dans la technique de fermeture, le contrôle d'accès et la gestion des temps

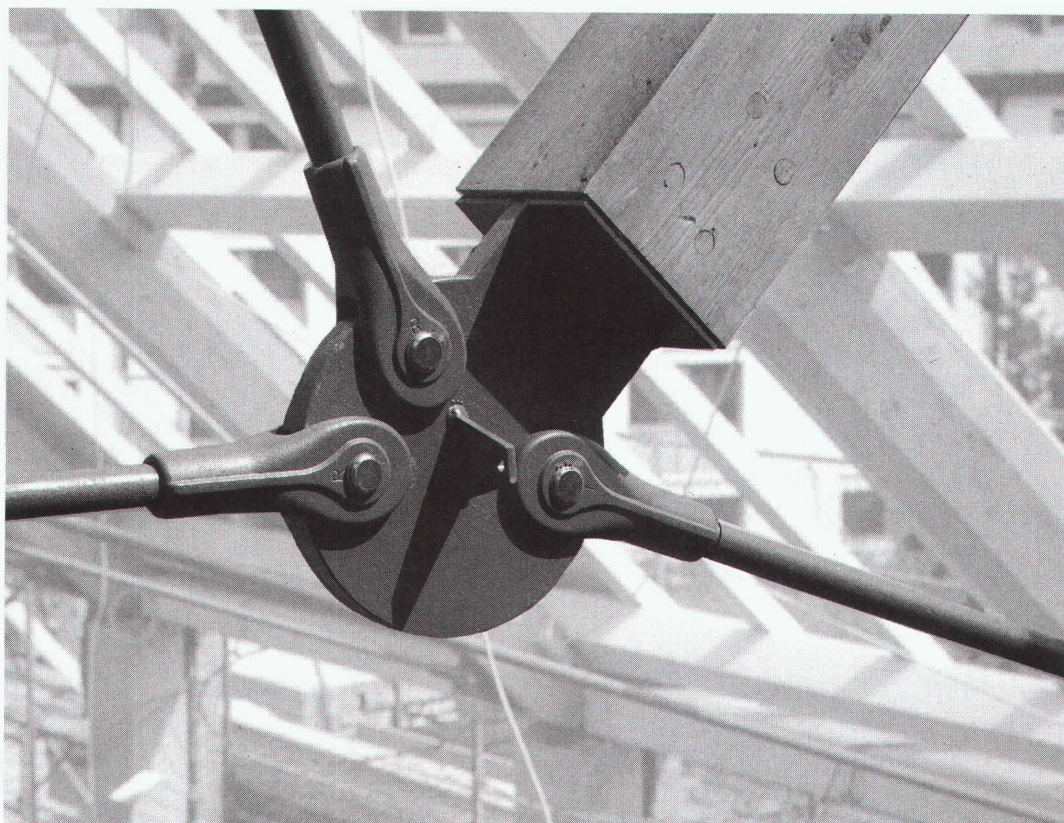
Jusqu'ici, la technique de fermeture, le contrôle d'accès, la saisie des temps et des données n'offraient que des solutions séparées. Il existe maintenant un système intégré global: avec Total Access, Kaba réunit le contrôle électronique d'accès, la gestion des temps, la technique de fermeture, les portes de sécurité et automatiques. Kaba préserve les bâtiments, les personnes, le savoir, les valeurs et accélère le flux d'informations et de données. Les installations de fermeture Kaba éprouvées, élément important de Total Access, s'obtiennent auprès du commerce spécialisé.



Kaba Schliesssysteme AG · Case postale · CH-8620 Wetzikon  
Téléphone 01/931 61 11 · Téléfax 01/931 63 85

B 5472

**Nous réalisons des haubans élégants et élancés en acier, en câble**



**métallique,  
zingués et  
inoxydables.**



**RISS AG**

Fabrication mécanique

Forgeage

Technique d'ancrage

Câbles et Chaînes

Technique de poinçonnement

CH-8108 Dällikon-Zurich

Industriestrasse 32

Téléphone 01/844 11 22

Fax 01/844 11 51

**Bureau Suisse Romande**

En Sus-Craux

Case postale 3

CH-1166 Perroy

Téléphone 021/825 24 14

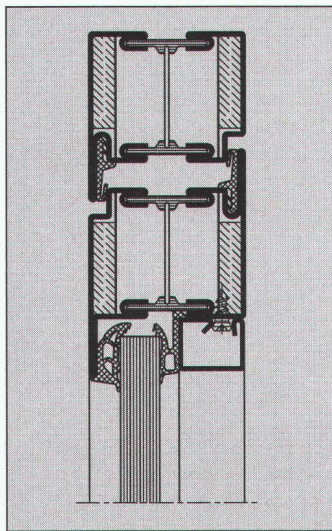
Fax 021/825 41 40

B 4575

# JANISOL® 2

## T30/F30

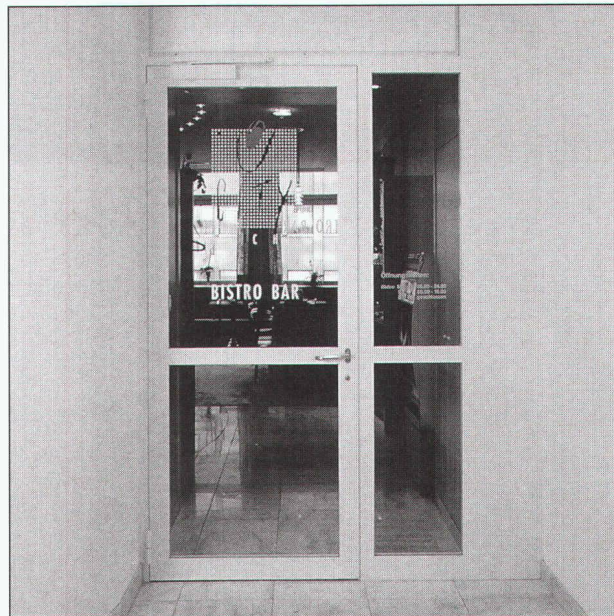
Portes et cloisons vitrées coupe-feu



*Fabrication simple, rationnelle et peu coûteuse de portes élégantes et légères ainsi que de cloison en verre*

- ◆ hauteurs de construction 60 mm
- ◆ coupe facile grâce à des sections égales sur toute la longueur
- ◆ bonne soudabilité
- ◆ assortiment de ferrures faciles à poser
- ◆ grande rigidité grâce aux isolateurs de haute qualité et à la liaison mécanique contre-dépouillée

**NOUVEAU!**  
Eprouvée aussi pour la construction F60 (JANISOL®3 F60)



Bâtiment administratif et d'habitation «City» Buchs/SG

**Représentation pour la Suisse romande des profilés Jansen:** METALLICA SA  
1001 Lausanne  
Case postale 1120  
Téléphone 021/635 13 13  
Téléfax 021/634 00 01

# JANSEN

# METALLICA SA

## Mille pompes à chaleur subventionnées...

REPUBLICIS • FCB/SB



### ...jusqu'à 6'000 francs

Le respect de l'environnement relève de l'évidence. Pourtant, pour chauffer des locaux, l'eau sanitaire ou son habitation, même les meilleures intentions se heurtent parfois au mur du prix... Cela ne concernera pas les mille prochaines pompes à chaleur installées en Suisse occidentale, puisque Promopac a décidé de les promouvoir jusqu'à un maximum de 6'000 francs par pompe à chaleur dès le 1<sup>er</sup> octobre 1996 (à raison de 200 francs par kW thermique fourni par la pompe à chaleur). Un précieux soutien économique qui devrait faire chaud au cœur, non?

Pour en savoir plus, prenez contact avec votre distributeur local d'électricité ou directement avec nous, par téléphone ou au moyen du coupon ci-contre.

Promopac, case postale 1230, 1001 Lausanne, tél. 021/341 22 22

Avec le soutien de:



**Merci de me faire parvenir la documentation sur l'offre «Mille pompes à chaleur subventionnées»**

Entreprise: .....

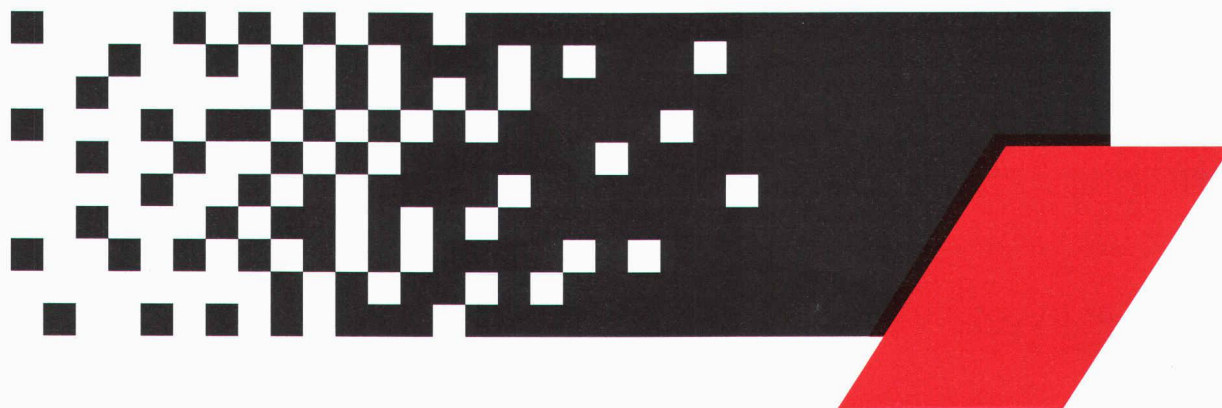
Nom et prénom: .....

Adresse: .....

Localité: .....

A envoyer à: Promopac, case postale 1230, 1001 Lausanne

**DANS  
LA CONSTRUCTION,  
IL Y A DES SIGNES  
POSITIFS:  
EN VOILÀ UN.**



**PARTENAIRES  
DE TOUS LES DEFIS**

**Granulats, béton frais, transport et pompage**

GENEVE: BETON FRAIS GENEVE - RENE VEIT  
VALAIS: ARTHUR DUC - SAGRO  
VAUD: TRANSMAT - AGREBETON - BETON FRAIS NYON  
JEAN GIOBELLINA  
VAUD-FRIBOURG: BFF GRAVABAL - SB BETON SERVICE  
BETON PRET MOUDON - BETON PRET BROYARD

Membres du groupe  Tél. 021/866 91 11 - Fax 021/866 92 90