

**Zeitschrift:** Ingénieurs et architectes suisses  
**Band:** 123 (1997)  
**Heft:** 1/2

## Werbung

### Nutzungsbedingungen

Die ETH-Bibliothek ist die Anbieterin der digitalisierten Zeitschriften. Sie besitzt keine Urheberrechte an den Zeitschriften und ist nicht verantwortlich für deren Inhalte. Die Rechte liegen in der Regel bei den Herausgebern beziehungsweise den externen Rechteinhabern. [Siehe Rechtliche Hinweise.](#)

### Conditions d'utilisation

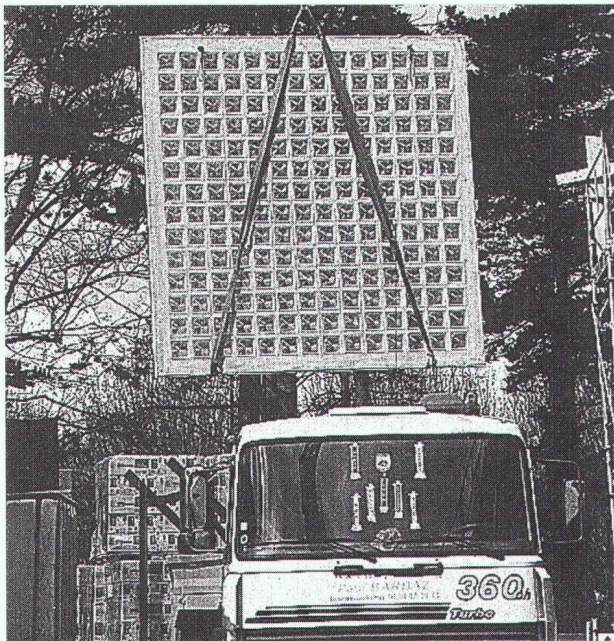
L'ETH Library est le fournisseur des revues numérisées. Elle ne détient aucun droit d'auteur sur les revues et n'est pas responsable de leur contenu. En règle générale, les droits sont détenus par les éditeurs ou les détenteurs de droits externes. [Voir Informations légales.](#)

### Terms of use

The ETH Library is the provider of the digitised journals. It does not own any copyrights to the journals and is not responsible for their content. The rights usually lie with the publishers or the external rights holders. [See Legal notice.](#)

**Download PDF:** 26.11.2024

**ETH-Bibliothek Zürich, E-Periodica, <https://www.e-periodica.ch>**



**BRIQUES DE VERRE  
PRÉFABRICATION  
MAÇONNAGE SUR CHANTIER**



**47, chemin de l'Étang - 1219 Châtelaine - Genève**  
Tél. 022/796 12 35 - Fax 022/ 796 12 31

**La nouvelle qualité de mesure**

*Avec du temps, du soin et de la persévérance, on obtient de bons résultats...*

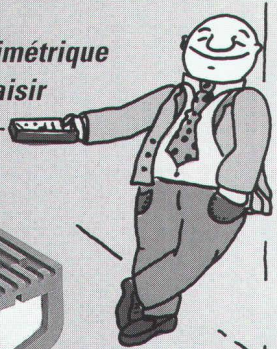
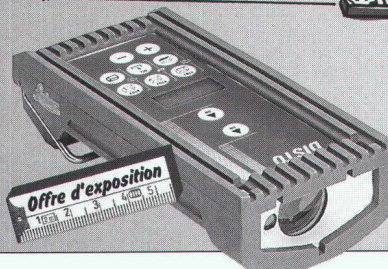


28.1.-1.2.97  
**SUISS  
BAU 97**

Messe Basel.  
**Nous nous réjouissons  
déjà de votre visite  
Halle 102, Stand C05**

*...mais avec le DISTO™, vous mesurez:*

- deux fois plus vite
- avec une précision millimétrique
- et avec beaucoup de plaisir



Leica AG Verkaufsgesellschaft

8152 Glattbrugg, Tel. 01/809 33 11, Fax 01/810 79 37  
1020 Renens, Tél. 021/635 35 53, Fax 021/634 91 55

**Leica**

**Travaux spéciaux:**

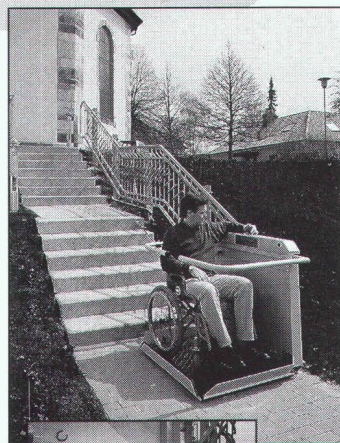
- Pousse-tube
- Galeries
- Wellpoints/puits
- Gunite
- Palplanches
- Pieux forés-battus-moulés
- Ancrages-Jetting
- Parois moulées-berlinoises

**génie civil +  
fondations sa**

*Une entreprise du groupe Marti SA*

1020 Renens - Rue du Caudray 22 B 5374  
Tél. 021 / 636 17 39 - Fax 021 / 636 17 43  
1214 Vernier/GE - Tél. 022 / 341 03 38  
1950 Sion - Tél. 027 / 22 19 94

**D'un étage à l'autre...  
en toute sécurité, à l'intérieur  
comme à l'extérieur!**

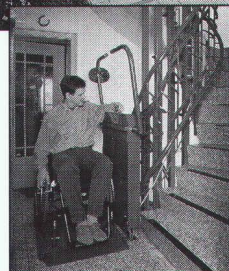


**Le monte-escaliers THYSSEN**

- Conçu pour un encombrement minimum
- Sans limitation de course
- Adaptable à toute situation
- Silencieux, alimentation secteur ou batterie
- Convient aux escaliers droits ou tournants

**Devis d'installation gratuit**

Pour un conseil personnalisé,  
contactez le 021 / 312 11 41,  
fax 323 97 80



REPRÉSENTANT POUR LA SUISSE ROMANDE  
DE THYSSEN TREPPENLIFTE GMBH



**PRAXIMED**

PRAXIMED SA RUE DE BOURG 11-13, 1003 LAUSANNE

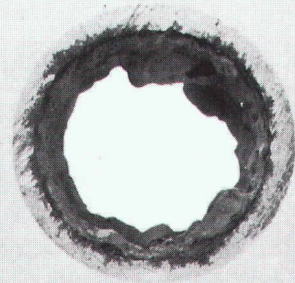


INTER PROTECTION

**Fini les problèmes  
de canalisation**

**LSE - System**  
Nettoyage mécanique  
et protection interne  
contre la corrosion  
ultérieure des conduites

INTER PROTECTION SA  
1053 Cugy - Chemin des Dailles 6  
Tél. (021) 731 17 21 - (077) 63 05 15  
Fax (021) 731 50 91  
Berne - Tél. (031) 333 04 34  
Fax (031) 333 04 45



# Qui fait quoi ?

## Abattage - Déchiquetage - Broyage - Bois de construction

EMERY, 1083 Mézières  
Tél. 021/903 21 10, fax 021/903 37 20,  
natel 077/21 21 10

## Analyses chimiques et microbiologiques

Laboratoire NATURA CHIMICA, 1800 Vevey  
Tél. 021/923 55 68, fax 021/922 92 20  
Contrôle-qualité des produits, matières  
premières; mesures liées à l'environnement;  
travaux d'études et de développement divers

## Appareils de mesure d'humidité pour: Bois - Matériaux de construction

CHAKO OPTIQUE SA, 2800 Delémont  
Tél. 032/423 03 00, fax 032/423 03 05

## Archivage - Gestion et exploitation

Tri, classement, microfilms, mise en valeur  
ARCHEION, c.p. 28, 1000 Lausanne 9  
Tél. 021/693 49 32, fax 021/693 52 88

## Armoires - Fenêtres - Portes

Norba SA, Oron  
Tél. 021/907 72 08, fax 021/907 82 17  
Norba SA, Genève  
Tél. 022/736 32 88, fax 022/735 79 11  
Norba SA, Fribourg  
Tél. 026/436 20 04, fax 026/436 20 05

## Béton - Gravier

Gravière de la Clais-aux-Moines SA  
1073 Savigny  
Tél. 021/784 21 56, fax 021/784 22 76

## Briques isolantes HEKLATHERM en pierre ponce

Cornaz & Fils SA produits en béton  
1165 Allaman  
Tél. 021/807 33 21, fax 021/807 39 79

## CAO

### CAO Speedikon

Architecture, Ingénieur civil, Installations techniques, Facility Management: la solution CAO intégrale pour le bâtiment avec plus de 1000 postes de travail en Suisse. Hardware et software. Formation. Accompagnement de projet. Prestations de services CAO  
RZW WALDER & TRÜEB INFORMATIQUE SA  
Rue Juste-Olivier 22, 1260 Nyon 1  
Tél. 022/362 48 90, fax 022/362 48 92

## CAO et administration de chantier pour la branche de la construction

Du module soumission jusqu'à la méthode par éléments avec relation au CAO  
HEINIGER & PARTNER SA,  
8620 Wetzikon, Hofstrasse 96 A  
Tél. 01/932 11 31

## Carrelages - Expositions - Agencements - Salles de bain - Cuisines

Matériaux Directs, 1027 Lonay  
Tél. 021/803 25 06, fax 021/803 25 05

## Charpente - Scierie - Fournitures d'éléments triangulés hydro-nail

Dizerens Frères Sàrl & Cie,  
1063 Chapelle-sur-Moudon  
Tél. 021/905 37 37, fax 021/905 26 55

## Chauffage au bois manuel et automatique

SCHMID SA, 1510 Moudon  
Tél. 021/905 35 55, fax 021/905 35 59

## Constructions de grues et techniques d'achèvement

MARTI-TECHNOLOGIE SA  
Dytan-Construction de grues, 6048 Horw  
Tél. 041/340 51 33, fax 041/340 71 35  
Pour la Suisse romande:

## ACE EQUIPEMENT SA

5, rue Lécheretta, 1630 Bulle  
Tél. 026/912 14 01, fax 026/912 14 02

## Contrôle d'accès - Gestion des temps de présence du personnel

BIXI SYSTEMS SA, 1052 Le Mont-sur-Lausanne  
Tél. 021/653 43 43, fax 021/653 47 47

## Décoration par tube au néon - éclairages HT

néon IMSA sa  
• 1033 Cheseaux-sur-Lausanne  
Tél. 021/731 23 23, fax 021/731 23 24  
• 1218 Grand-Saconnex/GE, tél. 022/798 71 71

## Détection incendie

ABARISK SA, 1020 Renens  
Tél. 021/634 77 77, fax 021/634 79 77

## Ecograve - Recyclage - Matériaux de démolition en grave de fondations

Matériaux Pierreux SA, 1073 Savigny  
Tél. 021/784 21 56, fax 021/784 22 76

## Enseignes lumineuses - tubes au néon HT

néon IMSA sa  
• 1033 Cheseaux-sur-Lausanne  
Tél. 021/731 23 23, fax 021/731 23 24  
• 1218 Grand-Saconnex/GE, tél. 022/798 71 71

## Equipements de sécurité - Systèmes d'alarme et vidéo - Contrôle d'accès

WEBER DISTRIBUTION, 2034 Peseux  
Tél. 032/730 38 73, fax 032/730 53 68

## Etanchéité, isolation thermique, toiture plate

BALZAN & IMMER ÉTANCHÉITÉ SA  
1018 Lausanne  
Tél. 021/646 78 12, fax 021/646 76 37

## Fixations, tôles profilées, panneaux isolants, coupoles exutoires, voûtes

FASTO TECHNIQUE SA, 1023 Crissier,  
Tél. 021/634 45 46, fax 021/634 85 46,  
Natel 077/21 22 62

## Fontaines villageoises traditionnelles en pierre naturelle du Jura

ATELIER DE TAILLE DE PIERRE LUC CHAPPUIS  
1148 L'Isle, tél. 021/864 52 39,  
fax 021/864 52 25, natel 077/225 522

## Formation du personnel

GRAUER ENGINEERING, 1807 Blonay  
Tél. 021/943 43 00, fax 021/943 44 34

## Géotechnique, géologie, hydrogéologie Etudes d'impact sur l'environnement

### Mesures de vibrations et de bruit

### Diagraphies de forage, flowmeter

### Contrôles de pieux

### Laboratoire de sol, roche et béton

### GEOTEST SA

• 1033 Cheseaux-s-L., tél. 021/731 45 65  
• 1706 Fribourg, tél. 026/466 72 67  
• 1915 Chamoson, tél. 027/306 65 35

## Géotechnique, mesures, environnement

DE CERENVILLE GÉOTECHNIQUE SA,  
1024 Ecublens  
Tél. 021/691 24 91, fax 021/691 24 96

## Géotechnique, géologie, hydrogéologie Etudes d'impact et de risques

### Gestion et traitement des déchets

### Mesures de bruit et de vibrations

### Laboratoire et essais géotechniques

CSD INGÉNIEURS CONSEILS SA  
• Le Mont-sur-Lausanne,  
tél. 021/647 12 41, fax 021/647 12 47

• Granges-Paccot,  
tél. 026/466 86 86, fax 026/466 86 16

• Sion,  
tél. 027/22 60 76, fax 027/23 58 22

• Genève,  
tél. 022/342 59 00, fax 022/342 59 04

## Hydrodémolition - Décapage - Lavage à haute pression et super-aspirateurs (gravas et matériaux divers)

HUBERT ETTER & FILS SA, 1628 Vuadens/FR  
Tél. 026/919 87 80, fax 026/919 87 87

## Illustration de projets d'architecture, d'urbanisme et d'aménagements paysagers

– Vues perspectives à partir de plans, cartes et photographies. Intégration visuelle du projet dans le site

– Croquis noir-blanc et couleurs, photomontages

– Graphisme sur ordinateur  
PERSPECTIVE, Rose Gigon, rue du Rhône 15,  
1950 Sion, tél. 027/323 63 14

## Informatique architectes et ingénieurs

Logiciels Roland Messerli:

– Dessin et conception assistés par ordinateur

– Gestion de chantiers

– Méthode par éléments

Autres:

– MANDAT 95 Gestion des heures

– Envoi automatique de PV par FAX/Modem avec un PC

– Comptabilité avec TVA

– Olivetti, Hewlett-Packard, Compaq et Brother

JOBIN SA Informatique

Av. de Provence 10, 1000 Lausanne 20

Tél. 021/625 60 22, fax 021/624 07 30

## Installations solaires

Installations de production d'énergie solaire raccordées au réseau, clés en mains.

Modules Solarex: 20 ans de garantie

TECHNIQUES ÉNERGÉTIQUES MUNTWYLER SA

Märktgasse 1, 3052 Zollikofen

Tél. 031/911 50 63, fax 031/911 51 27

## ISO 9000 - Introduction

GRAUER ENGINEERING, 1807 Blonay

Tél. 021/943 43 00, fax 021/943 44 34

## Lanternaux et coupoles

WATEP SA, 3004 Berne 4

Tél. 031/302 87 88, fax 031/302 80 93

Succursale de 1020 Renens

Tél. et fax 021/624 68 61

## Livres

PAYOT LIBRAIRIE,  
Lausanne Pépînet

Tél. 021/341 33 31, fax 021/341 33 45

Genève Chantepoulet

Tél. 022/731 89 50, fax 022/738 48 03

## Logiciels professionnels de gestion pour architectes

LOGISOFT DIFFUSION SA, 1030 Bussigny

Tél. 021/701 50 33, fax 021/701 02 61

## Madriers isolants YSOX - Bois - Lamellés-collés

SAMVAZ BOIS SA, 1618 Châtel-Saint-Denis

Tél. 021/948 94 41, fax 021/948 83 41

## Mensurations subaquatiques

Profils en rivières, cartographie des fonds, bathymétrie

Bureau Pierre Martin S.A., 1410 Thierrens

Tél. 021/905 33 88, fax 021/905 40 91

## Microtunnels - Forages - Pousse-tubes

REYMOND SA

Route de Champ-Colin 2, 1260 Nyon

Tél. 022/361 47 31, fax 022/361 68 82

## Monte-charges spéciaux - Palans GIS - Ponts-roulants GIS System

BUREAU TECHNIQUE VAUCHER, 2017 Boudry  
Tél. 032/842 16 68, fax 032/842 14 31

## Moustiquaires - Portes industrielles - Stores à lamelles

LAMELMATIC SA, fabrication, pose, entretien, volets à rouleaux, contrevents, 1800 Vevey  
Tél. 021/921 14 75, fax 021/921 33 82

## Néon artistique pour enseignes et éclairages

néon IMSA sa  
• 1033 Cheseaux-sur-Lausanne  
Tél. 021/731 23 23, fax 021/731 23 24  
• 1218 Grand-Saconnex/GE, tél. 022/798 71 71

## Palans électriques - Ponts roulants

BURRI SA  
Chemin de la Meunière 12, 1000 Lausanne 16  
Tél. 021/624 45 33, fax 021/624 18 69

## Panneaux d'affichage - travaux en plexiglas

néon IMSA sa  
• 1033 Cheseaux-sur-Lausanne  
Tél. 021/731 23 23, fax 021/731 23 24  
• 1218 Grand-Saconnex/GE, tél. 022/798 71 71

## Parquets - Pergo - Publi - Lames de boiseries - Portes

BOISSEC SA, 1030 Bussigny  
Tél. 021/706 44 55, fax 021/706 44 66

## Photogrammétrie

BSA INGÉNIEURS CONSEILS  
Façades, archéologie, bâtiment et génie civil, 1527 Villeneuve  
Tél. 026/668 53 60, fax 026/668 53 51

## Pieux-Essais

DE CERENVILLE GÉOTECHNIQUE SA,  
1024 Ecublens  
Tél. 021/691 24 91, fax 021/691 24 96

## Pieux-Essais

BSA INGÉNIEURS CONSEILS  
Préfabriqués, moulés et forés jusqu'à 10000 kN  
Intégrité, vibrations, 1527 Villeneuve  
Tél. 026/668 53 60, fax 026/668 53 51

## Plexiglas - Verre acrylique - Polycarbonate - PVC

néon IMSA sa  
• 1033 Cheseaux-sur-Lausanne  
Tél. 021/731 23 23, fax 021/731 23 24  
• 1218 Grand-Saconnex/GE, tél. 022/798 71 71

## Poêle-Cheminées/ Foyers des cheminées

RÜEGG CHEMINÉE AG,  
Schwântentmos 4, 8126 Zumikon  
Tél. 01/919 82 82, fax 01/919 82 90

## Qualité ISO 9100 - Gestion et formation - Préaudits et audits en vue d'une certification - Assistance et formation du personnel

### Cours interentreprises sur l'assurance qualité

INSTITUT DE PRODUCTIVITÉ SA J. DE MATTEIS,  
1231 Conches Genève, CP 221 1211 Genève  
Tél. 022/346 53 08, fax 022/347 25 75

## Travaux spéciaux du génie civil

MINAGES ET TRAVAUX SOUTERRAINS SA,  
Martigny - Minages de rocher, parois clouées, tirants, micropieux  
Tél. 027/722 65 85, fax 027/722 52 77

## Travaux spéciaux du génie civil

GÉNIE CIVIL + FONDATIONS SA,  
Ch du Caudray 22, 1020 Renens  
Forages, ancrages, injections, jetting, micropieux, parois clouées, parois berlinoises, wellpoints, palplanches, pousse-tubes, galeries  
Tél. 021/636 17 39, fax 021/636 17 43



WORLD INTELLECTUAL PROPERTY  
ORGANIZATION

世界知识产权组织

ORGANIZACION MUNDIAL  
DE LA PROPIEDAD INTELECTUAL



OMPI

ORGANISATION MONDIALE  
DE LA PROPRIÉTÉ INTELLECTUELLE

المنظمة العالمية للملكية الفكرية

ВСЕМИРНАЯ ОРГАНИЗАЦИЯ  
ИНТЕЛЛЕКТУАЛЬНОЙ СОБСТВЕННОСТИ

## CONCOURS INTERNATIONAL D'ARCHITECTURE

L'Organisation Mondiale de la Propriété Intellectuelle (OMPI), en qualité de maître de l'ouvrage et avec l'assistance des autorités suisses (fédérales par l'Office des constructions fédérales et genevoises par le Département des travaux publics et de l'énergie), organise un concours de projets pour l'extension de son siège administratif à Genève. Ce nouveau bâtiment qui comprendra une liaison avec le siège, répondra au programme suivant:

- surfaces administratives modulables pour au moins 450 places de travail
- une salle de conférence divisible de 400 places, avec cabines d'interprètes sept langues pour chaque salle
- diverses salles de réunions, restaurant de 300 places, surfaces d'accueil, hall de réception et son espace de liaison avec le hall de l'OMPI
- parking souterrain 300 places, locaux techniques et de service, locaux de stockage.

L'objectif du concours est de sélectionner le concurrent qui apportera la meilleure réponse architecturale, fonctionnelle et économique, dans le cadre d'un plan localisé de quartier approuvé le 26 juillet 1995.

Le lauréat se verra confier le mandat d'étude pour la réalisation du projet, exécuté en entreprise générale.

**Conditions de participation:** Seront admis à participer au concours tous les bureaux d'architecture en activité depuis le 1er janvier 1994 qui possèdent l'expérience de réalisations similaires et répondent aux critères de préqualification requis contenus dans le document d'orientation.

**Inscription:** Les intéressés demanderont, par télécopie, le document d'orientation jusqu'au 31 janvier 1997 auprès de l'Organisation Mondiale de la Propriété Intellectuelle, à l'attn de M. G. Tagnani, Division des bâtiments, CONCOURS D'ARCHITECTURE, chemin des Colombettes 34, 1211 Genève 20, fax (41) (22) 730 98 30.

Les intéressés indiqueront leurs coordonnées: NOM, ADRESSE, No de tél. et No de fax.

Le document d'orientation sera envoyé gratuitement aux intéressés début février.

Les dossiers de préqualification soumis par les intéressés devront parvenir à l'OMPI (même adresse que ci-dessus) au plus tard le 10 mars 1997, accompagnés du paiement (ou de la preuve du paiement) des frais d'inscription de CHF 300.- ou USD 250.-.

Tout candidat répondant aux critères de préqualification requis sera admis à participer au concours et recevra une invitation de l'OMPI à présenter un projet, dès que les organes intergouvernementaux compétents de l'OMPI auront décidé d'approuver l'envoi de ces invitations, cette décision étant prévue pour avril 1997.

Genève, le 20 novembre 1996.

### ÊTES-VOUS BIEN INVESTIS EN ACTIONS ET OBLIGATIONS?

Avez-vous réellement profité des hausses?  
N'avez-vous pas payé trop de commissions?  
Etes-vous protégé contre les baisses?

DEMANDEZ UN EXAMEN NEUTRE  
de votre compte par un conseiller en placements  
avec longue expérience et totalement indépendant.

FLOFINANCE - Conseils en placements  
Lancy (GE), tél. (022) 792 18 28  
Si hors bureau (077) 26 33 87

### Ingénieur civil EPFL/SIA diplôme en 1992, orientation structures cherche nouvel emploi.

Ecrire sous chiffre IAS 640 à:  
IVA S.A., Pré-du-Marché 23, 1004 Lausanne



DONNEZ DE VOTRE SANG  
SAUVEZ DES VIES



ÉCOLE POLYTECHNIQUE  
FÉDÉRALE DE LAUSANNE

L'Ecole polytechnique fédérale de Lausanne (EPFL)  
met au concours un poste de

### PROFESSEUR/E en PHYSIQUE DES PLASMAS et DIRECTEUR DU CRPP

Le/la candidat/e doit être une personnalité de haut niveau scientifique, reconnue sur le plan international dans le domaine de la physique des plasmas. Une vision large du domaine, une expérience professionnelle de conduite d'un important groupe de recherches, ainsi que des aptitudes de négociateur et de communicateur, constituent un atout. Le Centre de recherche en physique des plasmas - CRPP - est le centre principal de recherches en physique des plasmas en Suisse (plus de 100 collaborateurs). Il réalise le programme national de recherches en fusion magnétique dans le cadre de l'Association EURATOM - Suisse. En sa qualité de Directeur du CRPP, le/la professeur/e assumera une triple mission: 1) Contribuer à la mission de l'EPFL de former des ingénieurs et des chercheurs. 2) Diriger le CRPP et participer activement à ses programmes de recherche, ainsi qu'aux programmes internationaux auxquels participe la Suisse. 3) Stimuler le transfert des connaissances scientifiques et technologiques vers l'industrie. **Délai d'inscription: 10 mars 1997.**  
Entrée en fonctions: à convenir.

Les candidatures féminines sont particulièrement bienvenues. Les personnes intéressées voudront bien demander le dossier relatif à ce poste à:

Présidence de l'Ecole polytechnique fédérale de Lausanne,  
CE-Ecublens, CH 1015 Lausanne, Suisse.

# Journées du droit de la construction 1997

à l'Université de  
Fribourg

en français:

6/7 mars 1997

**Rapporteurs:** Prof. Pierre Tercier, Fribourg; Prof. Marco Borghi, Fribourg; Christian Grosjean, avocat, Genève; Christophe Gross, chef des sinistres d'une compagnie d'assurances; Prof. Blaise Knapp, Genève; Jacques Matile, avocat-conseil, Lausanne; Prof. Nicolas Michel, Fribourg; Prof. Xavier Oberson, Genève; Prof. Nicolas Queloz, Fribourg; Michael E. Schneider, avocat, Genève; Silvio Venturi, avocat, Genève; Prof. Franz Werro, Fribourg; Prof. Jean-Baptiste Zufferey, Fribourg

**Journées en allemand:** 4/5 et 11/12 mars 1997

## Les thèmes:

- La libéralisation du marché de la construction
- La résolution de litiges dans la construction
- Les immissions de la construction
- Jurisprudence récente et autres nouveautés
- L'entrepreneur, ses comptes et ses factures
- La corruption - un thème suisse?
- La responsabilité de l'Etat en matière de construction
- Le modèle de prestations 95
- Les assurances de la construction
- La fiscalité fédérale dans la construction
- Discussion permanente en droit privé et public
- L'offre de l'entrepreneur

Prix: Fr. 400.- (incl. introduction facultative, documentation, revue Droit de la construction 1997/98)

Séminaire pour le droit de la construction, Université de Fribourg, ch. des Grenadiers 2, 1700 Fribourg. Tél. 026 300 80 40; Fax 026 300 97 20

✂

- Je m'intéresse aux Journées du droit de la construction. Envoyez-moi le programme.
- Je m'inscris pour les Journées du droit de la construction du 6/7 mars 1997

Nom:

Adresse:

**Faites un choix constructif!  
Avec «Ingénieurs et  
architectes suisses»,  
adressez vous**

# **aux décideurs clés dans le secteur de la construction.**



**S**i vous avez quelque chose à dire à ceux que l'on écoute en priorité en matière de construction, ne manquez surtout pas de le faire savoir dans «Ingénieurs et architectes suisses».

«Ingénieurs et architectes suisses» et «Schweizer Ingenieur und Architekt» sont les organes officiels de la Société suisse des ingénieurs et des architectes (SIA), de l'Association amicale des anciens élèves de l'EPFL (A<sup>2</sup> E<sup>3</sup> PL), des Groupes romands de l'EPFZ (GEP) et de l'Association suisse des ingénieurs-conseils (ASIC).

Les ingénieurs et les architectes suisses de formation universitaire comptent parmi les principaux décideurs du domaine de la construction, que ce soit au sein de bureaux d'études, auprès des pouvoirs publics ou dans l'industrie.

Avec «Ingénieurs et architectes suisses» en Suisse romande et «Schweizer Ingenieur und Architekt» en Suisse alémanique, vous atteignez l'ensemble de ces professionnels de haut niveau.

24 numéros annuels en français et 46 en allemand, avec un plan thématique diversifié, permettent d'assurer un placement ciblé de votre annonce dans un environnement optimal.

Nous vous conseillons volontiers **Iva** IVA SA de publicité internationale

Pré-du-Marché 23, 1004 **Lausanne**, Tél. 021/647 72 72, Fax 021/647 02 80

Mühlebachstrasse 43, 8032 **Zürich**, Tél. 01/251 24 50, Fax 01/251 27 41

Via Pico 28, 6909 **Lugano-Cassarate**, Tél. 091/972 87 34, Fax 091/972 45 65