

**Zeitschrift:** Ingénieurs et architectes suisses  
**Band:** 123 (1997)  
**Heft:** 1/2

## **Werbung**

### **Nutzungsbedingungen**

Die ETH-Bibliothek ist die Anbieterin der digitalisierten Zeitschriften. Sie besitzt keine Urheberrechte an den Zeitschriften und ist nicht verantwortlich für deren Inhalte. Die Rechte liegen in der Regel bei den Herausgebern beziehungsweise den externen Rechteinhabern. [Siehe Rechtliche Hinweise.](#)

### **Conditions d'utilisation**

L'ETH Library est le fournisseur des revues numérisées. Elle ne détient aucun droit d'auteur sur les revues et n'est pas responsable de leur contenu. En règle générale, les droits sont détenus par les éditeurs ou les détenteurs de droits externes. [Voir Informations légales.](#)

### **Terms of use**

The ETH Library is the provider of the digitised journals. It does not own any copyrights to the journals and is not responsible for their content. The rights usually lie with the publishers or the external rights holders. [See Legal notice.](#)

**Download PDF:** 31.03.2025

**ETH-Bibliothek Zürich, E-Periodica, <https://www.e-periodica.ch>**



**1997:  
la ligne claire**

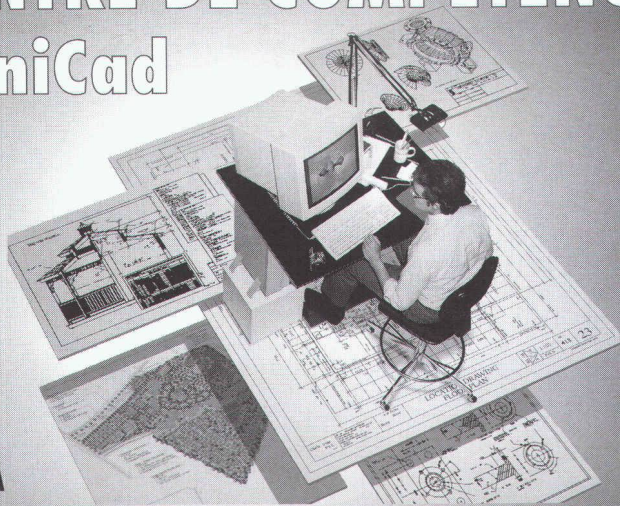
ETH-ZÜRICH  
14. Jan. 1997  
BIBLIOTHEK



Hautes performances dans le Ciment et le Béton.



# CENTRE DE COMPÉTENCES MiniCad



DIP SA  
DISTRIBUTEUR EXCLUSIF POUR LA SUISSE ROMANDE

# MiniCad®



Version démo. Mac - Français / CD Rom+Manuel Fr. 75.-

Version WINDOWS / FRANÇAIS

**DISPONIBLE**



Langgartenweg 27, 4123 Allschwil 1 - Tél. 061/486 43 43 - Fax 061/486 43 42



RÉSEAU C4 - TELECAD PLUS - MAILBOX  
RNIS - MODEM

Environnement:  
MAC - PC - UNIX, etc.

### DIP services:

#### Plotter

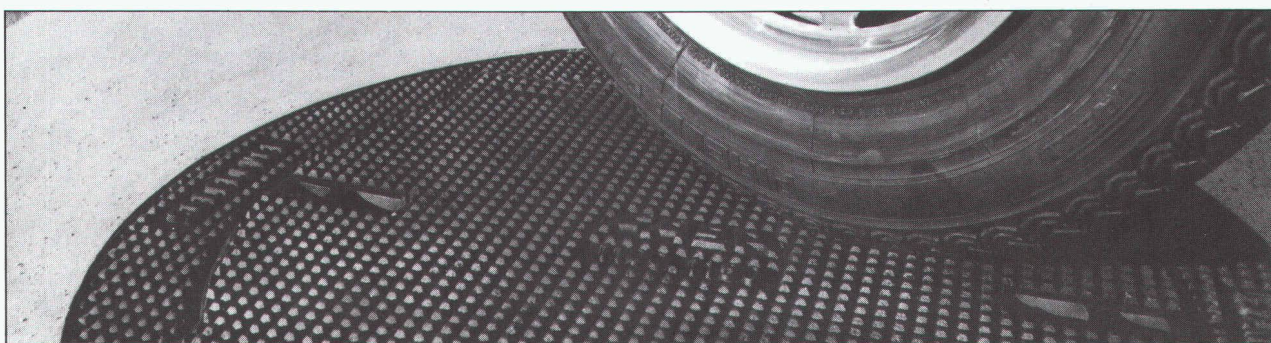
- Traceur de production électrostatique N/B
- Traceur Laser N/B
- Traceurs à jets d'encre - Couleurs et N/B  
91 cm de largeur
- Traceur électrostatique grand format  
132 cm en mode Couleurs - 135 cm en mode N/B
- Scanner - 85 cm de largeur

#### Autres services

- PAO - Scannage - Flashage
- Impression digitale - Copies couleurs
- Impression offset
- Héliographie - Copies N/B
- Repro Photo technique - Giganto

## DIP SA REPRO

Rue du Simplon 25	1006 LAUSANNE
Tél.	021 - 617 47 61
Fax	021 - 601 04 83
SwissNet/RNIS	021 - 601 01 15
Modem V/34	021 - 617 47 64



B4419



FONDERIE ET  
MECANIQUES

ATELIERS  
D'ARDON SA

CH-1957 Ardon Valais  
Téléphone (027) 86 51 86  
Télex 472 889 FASA-CH  
Téléfax (027) 86 52 00

## Une gamme de produits exclusifs et innovateurs

L'élimination des nuisances du trafic  
actuel et la remise à niveau en  
quelques minutes!

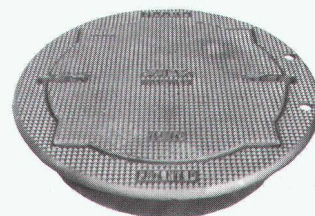
Le **SELFLEVEL**, regard de route révolutionnaire grâce à sa nouvelle conception d'assises en V, permet d'exclure tout risque de boîtement et de claquement.

Sa construction lui confère la fiabilité nécessaire pour les sollicitations extrêmes. En cas de réfection de la chaussée, sa remise à niveau ne se fait qu'à l'aide d'un pic et d'une pelle en quelques minutes. Livrable soit à dessus fonte avec relief anti-glissant, soit à remplissage béton.



**Selflevel**

Brevet + Patent



VF12/87