

Zeitschrift: Ingénieurs et architectes suisses
Band: 124 (1998)
Heft: 8

Werbung

Nutzungsbedingungen

Die ETH-Bibliothek ist die Anbieterin der digitalisierten Zeitschriften. Sie besitzt keine Urheberrechte an den Zeitschriften und ist nicht verantwortlich für deren Inhalte. Die Rechte liegen in der Regel bei den Herausgebern beziehungsweise den externen Rechteinhabern. [Siehe Rechtliche Hinweise.](#)

Conditions d'utilisation

L'ETH Library est le fournisseur des revues numérisées. Elle ne détient aucun droit d'auteur sur les revues et n'est pas responsable de leur contenu. En règle générale, les droits sont détenus par les éditeurs ou les détenteurs de droits externes. [Voir Informations légales.](#)

Terms of use

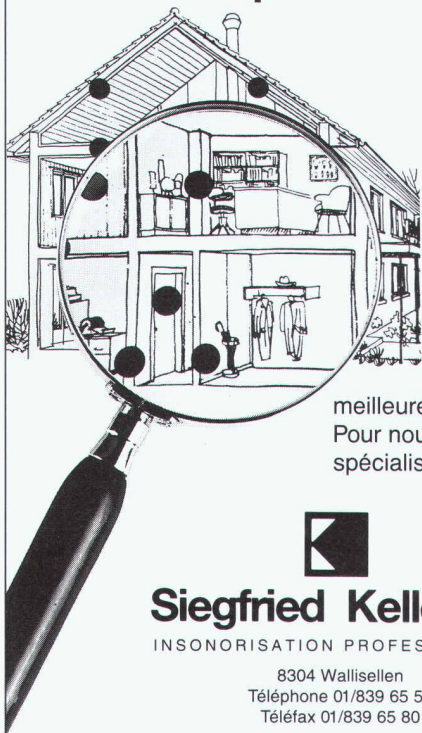
The ETH Library is the provider of the digitised journals. It does not own any copyrights to the journals and is not responsible for their content. The rights usually lie with the publishers or the external rights holders. [See Legal notice.](#)

Download PDF: 29.03.2025

ETH-Bibliothek Zürich, E-Periodica, <https://www.e-periodica.ch>

**SOUS LA LOUPE:
LE SAVOIR-FAIRE EN MATIÈRE D'INSONORISATION**

«L'insonorisation dans le bâtiment contribue à une meilleure qualité de la vie»



Notre feuille lourde **Idikell M 4001/05** a fait des milliers de fois ses preuves sur le terrain. Les exemples d'application les plus variés attestent de sa diversité d'emploi. Avec **Idikell M 4001/05** nous proposons un système complet qui garantit les meilleures valeurs acoustiques. Pour nous, le conseil technique spécialisé fait partie intégrante.



Siegfried Keller SA

INSONORISATION PROFESSIONNELLE

8304 Wallisellen
Téléphone 01/839 65 50
Téléfax 01/839 65 80



Réfection et construction de canaux cheminées

- En inox de fabrication suisse (système Rutz et Obrist)
- Pose du nouveau conduit de gaz RMB HT-160
- Ecologique et de sûreté absolue!

Devis et renseignements sans engagement

Renommé depuis 1956

Obrist & co

Rue des Parcs 112
2006 Neuchâtel

Tél. 032/731 31 20
Fax 032/730 55 01

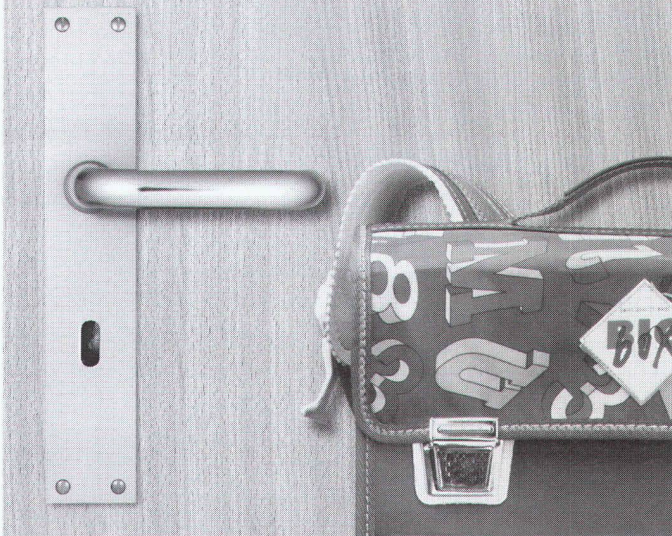
Ponts-roulants



STEPHAN  **FRIBOURG**

case postale 1077 - 1701 Fribourg
tél. 026 460 25 00 fax 026 460 25 10

Porte intérieure type Kellcopan®



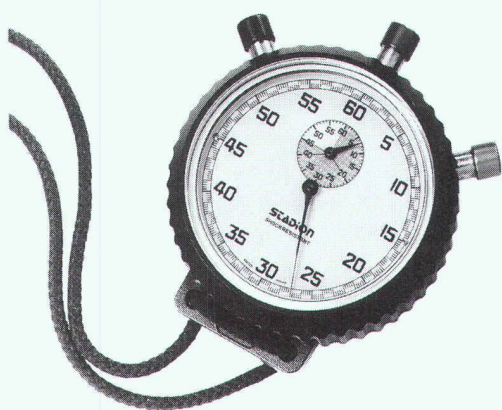
Autres portes de qualité Schedle-Kellpax:
Porte palière type **Alupan®**
Porte extérieure et tous temps **Kellpax®**
Portes de sécurité, portes antifeu
Portes type isophone et antiradiations

S C H E D L E
K E L L P A X

Vente exclusivement par le marchand de bois.
Tél. 056 648 99 77, Fax 056 648 97 01



Conseils, vente et service après-vente font incontestablement partie de notre gamme des prestations de service. Pour cette raison, nous veillons à un haut niveau de qualité après la vente et l'achèvement de nos installations.



Notre organisation de service performante et expérimentée sait maintenir et restaurer toutes les marques de ponts roulants. Une prestation de service sur laquelle vous pouvez compter!



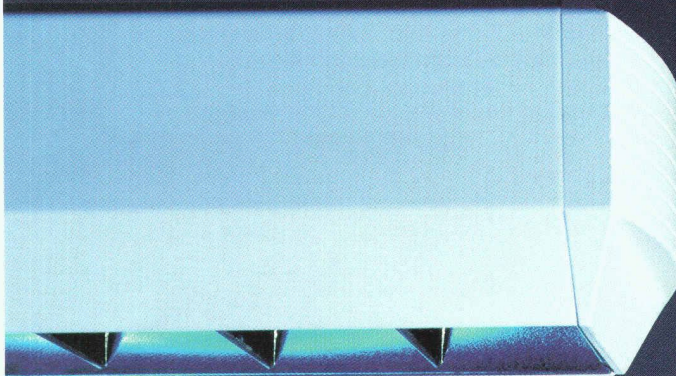
MARTI-DYTAN AG

Dytan-Kranbau, Lager- und Fördersysteme, CH-6048 Horw
Téléphone 041/209 61 61, Fax 041/209 61 62

ACE Equipment SA, 5, rue Lecheretta, CH-1630 Bulle
Téléphone 026/912 14 01, Fax 026/912 14 02

Le produit: la série 500 – une forme d'éclairage marquante

La série 500 – un nouveau concept de plafonniers à optique ou diffuseur – comprend des versions aussi bien pour les lampes conventionnelles T8 d'un diamètre de 26 mm que pour les nouvelles lampes T5 d'un diamètre de seulement



16 mm. L'unité formelle créée par les parties frontales rainurées et le corps du luminaire souligne l'apparence harmonieuse de la série 500. Qu'il s'agisse de s'intégrer déceimment à l'architecture intérieure existante ou, au contraire, d'accentuer par sa présence, ce système universel répond parfaitement aux exigences les plus diverses. De nouvelles optiques viennent compléter judicieusement notre gamme existante.

L'entreprise: TRILUX-LENZE

Sur le plan international TRILUX-LENZE compte parmi les constructeurs leaders de luminaires techniques. Le siège principal de l'entreprise se trouve en Allemagne. Une expérience de plusieurs dizaines d'années, un savoir-faire technique de pointe et un réseau de production et de distribution international assurent un standard de qualité particulièrement élevé.

TRILUX – Voir. Reconnaître. Vivre.

TRILUX SA

Rue des Parcs 46 · 2000 Neuchâtel

Tel. 032/7101160

Fax 032/7101164

TRILUX-LENZE GmbH + Co KG

Heidestraße · D-59759 Arnsberg

Tél. +49 2932/301726

Fax +49 2932/301507

Internet <http://www.trilux.de>



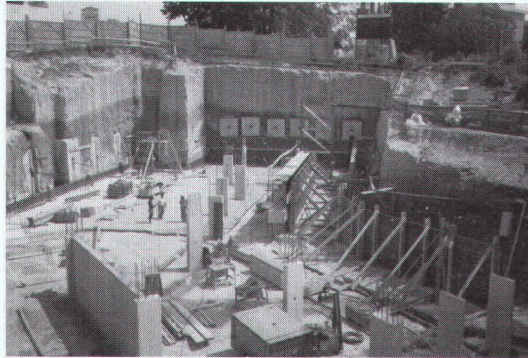
1^{er} EN GÉOSYNTHÉTIQUES

Enkadrain® Les nattes de drainage les plus utilisées dans les fouilles suisses.

Enkadrain® CK Les nattes de filtrage, de drainage et de coffrage.

Enkadrain est dans tous les cas **le drainage de bâtiment le plus avantageux** pour évacuer de manière sûre des quantités d'eau maximales.

® Marque déposée d'Akzo Nobel Geosynthetics GmbH (certifiée ISO 9001)



Nouveau!

Enkadrain Eco:
Le rapport
qualité/prix
fait son succès.



Prix
sans concurrence
comparés aux

qualités.

Planification

et

conseils

techniques compétents.

Transfert

mondial de

savoir-faire

(AKZO NOBEL, HUESKER)

Demandez-nous

la preuve.

SCHOELLKOPF AG

Schaffhauserstr. 265

8057 Zurich

Tél. 01/312 16 16

Fax 01/312 16 26

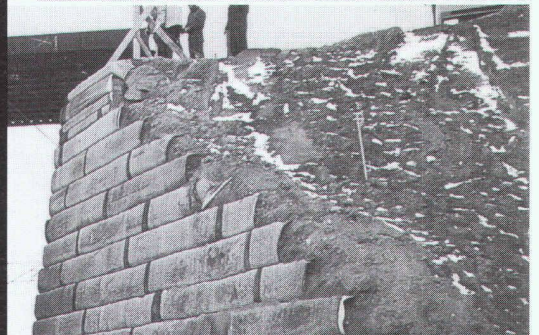


En vente également chez les marchands de matériaux de construction

HaTe® HaTelit®, Fortrac®, Stabilenka®, Comtrac®, Incomat®, NaBento®

Le plus vaste programme pour fixer, protéger, séparer, drainer, filtrer et armer dans **les travaux de terrassement et de fondations, la construction de décharges d'ordures, d'ouvrages hydrauliques et de voies de circulation.** Pour des utilisations avantageuses et conformes à toutes les exigences.

® Marque déposée de Huesker Synthetic, Gescher/D (certifiée ISO 9001)



**CORPS PARES-
SEUX, CŒUR
MALHEUREUX.**

Des idées pour bouger plus:
Fondation Suisse de Cardiologie,
case postale 176, 3000 Berne 15.

Revêtements de sols industriels en:

Résine synthétique ● Béton dur ● Xylolite

Chapes flottantes

Forbo-Repoxit AG

forbo
repoxit

Die Bodenmacher aus Winterthur

Helgenstrasse 21, Postfach
8404 Winterthur
Telefon 052 242 17 21
Telefax 052 242 93 91

Succursale: 3014 Berne
Stauffacherstrasse 77
Tél. 031 333 82 00
Fax 031 333 82 10