

Zeitschrift: Ingénieurs et architectes suisses
Band: 124 (1998)
Heft: 10

Werbung

Nutzungsbedingungen

Die ETH-Bibliothek ist die Anbieterin der digitalisierten Zeitschriften. Sie besitzt keine Urheberrechte an den Zeitschriften und ist nicht verantwortlich für deren Inhalte. Die Rechte liegen in der Regel bei den Herausgebern beziehungsweise den externen Rechteinhabern. [Siehe Rechtliche Hinweise.](#)

Conditions d'utilisation

L'ETH Library est le fournisseur des revues numérisées. Elle ne détient aucun droit d'auteur sur les revues et n'est pas responsable de leur contenu. En règle générale, les droits sont détenus par les éditeurs ou les détenteurs de droits externes. [Voir Informations légales.](#)

Terms of use

The ETH Library is the provider of the digitised journals. It does not own any copyrights to the journals and is not responsible for their content. The rights usually lie with the publishers or the external rights holders. [See Legal notice.](#)

Download PDF: 29.03.2025

ETH-Bibliothek Zürich, E-Periodica, <https://www.e-periodica.ch>

Une technologie éprouvée

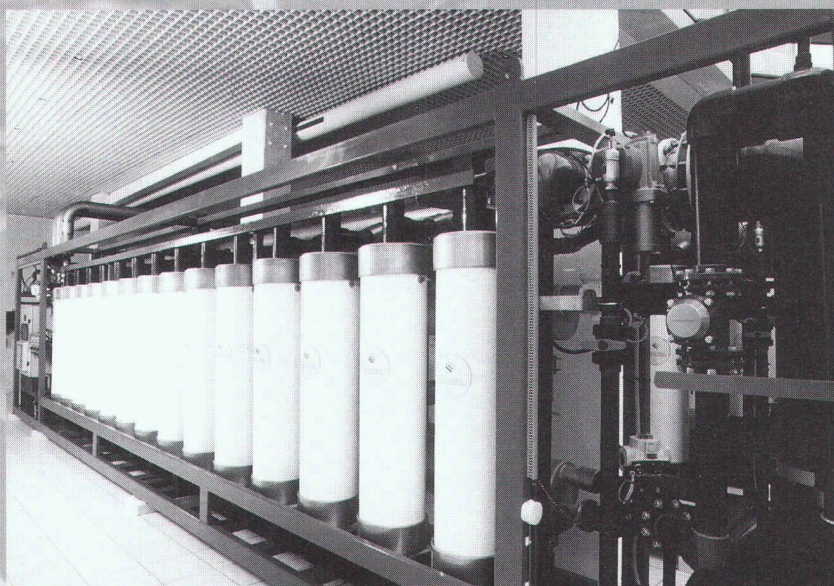
- Longue durée de vie des membranes
- Basse pression de fonctionnement
- Simplicité d'exploitation

Qualité d'eau supérieure

- Conforme aux nouvelles normes européennes
- Rétention des virus et des organismes chloro-résistants

Dix ans d'expérience en exploitation

- Plus de 50 références
- Installations normalisées 5-50 m³/h
- Des usines jusqu' à 6'000 m³/h



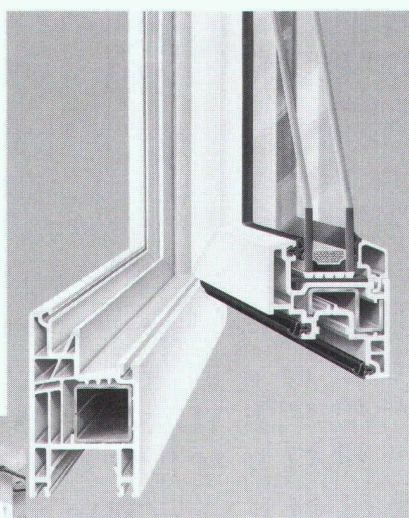
**Eau potable par ultrafiltration
La qualité sans réactifs**

26, Avenue du Général-Guisan
1800 VEVEY 1

Tel. (021) 925 89 11
Fax. (021) 921 11 53
[http:// www.degremont.fr](http://www.degremont.fr)

Eurodur.

*Parce que,
seul ce qu'il y a
de meilleur
vous satisfait.*



Fenêtres synthétiques
SYSTEM EURODUR®
SWISSLINE

N'est-ce pas?



Concepteur de systèmes de fenêtres PVC

Dans le nouveau système de profilés pour fenêtres EURODUR SWISSLINE, Kömmerling allie les expériences faites en Suisse depuis plus de 30 ans à la technologie de l'avenir. En cela, ce système de fenêtres ne répond pas seulement aux besoins et exigences caractéristiques (légal, architectoniques, optiques/esthétiques et écologiques) des maîtres d'ouvrages et travailleurs du bâtiment suisses, mais sera maintenant également offert sur l'ensemble du marché européen en tant que système à joint médian, grâce à son design fonctionnel, sa qualité supérieure et sa maturité technique. Profitez vous aussi des avantages – haute protection contre la chaleur et le bruit à des coûts d'entretien réduits – du système de fenêtres synthétiques EURODUR SWISSLINE.

La documentation complète sur

- EURODUR SWISSLINE, le système suisse de fenêtres en matière synthétique pour l'Europe
- Kömaterra, l'élégant système de portails et de clôtures
- RolaPlus, le système révolutionnaire de volets roulants et fermetures

est disponible chez:

KÖMMERLING (Schweiz) AG, service-objet,
Herblingerstrasse 119, CH-8207 Schaffhouse,
Téléphone 052 644 05 44, Télécopie 052 644 05 40.

Qui fait quoi ?

Abattage - Déchiquetage - Broyage - Bois de construction

EMERY, 1083 Mézières
Tél. 021/903 21 10, fax 021/903 37 20,
natef 077/21 21 10

Adduction et captage d'eau Travaux souterrains, soutènement Etudes d'impact et de risques Gestion de projet, procédures Traitement des eaux et des déchets Mesures de bruit et de vibrations

CSD INGÉNIEURS CONSEILS SA
• Le Mont-sur-Lausanne,
tél. 021/647 12 41, fax 021/647 12 47
• Granges-Paccot,
tél. 026/466 86 86, fax 026/466 86 16
• Sion,
tél. 027/322 60 76, fax 027/323 58 22
• Genève,
tél. 022/342 59 00, fax 022/342 59 04

Archivage - Gestion et exploitation Classement, microfilms, recherche historique

Analyse technique - Maintenance
Mer-Habitat, Merip, Lesosai-4, AMB
ARCHEION, pl. de la Cathédrale 5,
1005 Lausanne
Tél. 021/312 74 40, fax 021/312 63 01

Béton - Gravier

Gravière de la Claise-aux-Moines SA
1073 Savigny,
Tél. 021/784 21 56, fax 021/784 22 76

Briques isolantes HEKLATHERM en pierre ponce

Cornaz & Fils SA produits en béton
1165 Allaman
Tél. 021/807 33 21, fax 021/807 39 79

CAO

CAO Speedikon

Architecture, Ingénieur civil, Installations techniques, Facility Management: la solution CAO intégrale pour le bâtiment avec plus de 1000 postes de travail en Suisse. Hardware et software. Formation. Accompagnement de projet. Prestations de services CAO
RZW WALTER & TRÜEB INFORMATIQUE SA
Rue Juste-Olivier 22, 1260 Nyon 1
Tél. 022/362 48 90, fax 022/362 48 92

Capteurs solaires thermiques - Pompes à chaleur - Chaudières (bois/mazout)

Ecube SA, 1720 Corminbœuf, rte André-Piller
43, tél. 026/466 26 10, fax 026/466 26 86

Carrelages - Expositions - Agencements - Salles de bain - Cuisines

Matériaux Directs, 1027 Lonay
Tél. 021/803 25 06, fax 021/803 25 05

Charpente - Scierie - Fournitures d'éléments triangulés hydro-nail

Dizerens Frères & Cie
1063 Chapelle-sur-Moudon
Tél. 021/905 37 37, fax 021/905 26 55

Chauffage au bois manuel et automatique

SCHMID SA, 1510 Moudon
Tél. 021/905 35 55, fax 021/905 35 59

Constructions de grues et techniques d'acheminement

Marti-Dytan AG
Dytan-Construction de grues, 6048 Horw
Tél. 041/209 61 61, fax 041/209 61 62
Pour la Suisse romande:
ACE EQUIPEMENT SA
5, rue Lécheretta, 1630 Bulle
Tél. 026/912 14 01, fax 026/912 14 02

Contrôle d'accès - Gestion des temps de présence du personnel

BIXI SYSTEMS SA, 1052 Le Mont-sur-Lausanne
Tél. 021/653 43 43, fax 021/653 47 47

Cuisines Agencements Rénovations

Cuisines Modernes SA, 1510 Moudon
Tél. 021/905 14 44, fax 021/905 43 20

Décoration par tube au néon - éclairages HT

néon IMSA sa
• 1033 Cheseaux-sur-Lausanne
Tél. 021/731 23 23, fax 021/731 23 24
• 1218 Grand-Saconnex/GE, tél. 022/798 71 71

Détection incendie - Système de sécurité

ABARISK SA, ch. du Marais 6,
1032 Romanel-sur-Lausanne
Tél. 021/647 15 15, fax 021/647 44 44

Ecograve - Recyclage - Matériaux de démolition en grave de fondations

Matériaux Pierreux SA, 1073 Savigny
Tél. 021/784 21 56, fax 021/784 22 76

Electricité d'origine solaire

Alimentation électrique par modules solaires
Solarex (20 ans de garantie)
MUNTWYLER ENERGIE/TECHNIK AG
Märitgasse 1, 3052 Zollikofen
Tél. 031/911 50 63, fax 031/911 51 27
<http://www.solarcenter.ch>

Enseignes lumineuses - tubes au néon HT

néon IMSA sa
• 1033 Cheseaux-sur-Lausanne
Tél. 021/731 23 23, fax 021/731 23 24
• 1218 Grand-Saconnex/GE, tél. 022/798 71 71

Equipements de sécurité - Systèmes d'alarme et vidéo - Contrôle d'accès

WEBER DISTRIBUTION, 2034 Peseux
Tél. 032/730 38 73, fax 032/730 53 68

Étanchéité minérale (systèmes d') pour: Bassins de rétention - étangs - coupes d'eau - décharges

LACTELL S.A., 1350 Orbe
Tél. 024/441 45 10, fax 024/441 44 18,
E-mail: lactell@iprolink.ch

Fixations, tôles profilées, panneaux isolants, coupes extoires, voûtes

FASTO TECHNIQUE SA, 1023 Crissier
Tél. 021/634 45 46, fax 021/634 85 46,
Natef 077/21 22 62

Fontaines

ATELIER DE TAILLE DE PIERRE LUC CHAPPUIS
1148 L'Isle, tél. 021/864 52 39,
fax 021/864 52 25, natef 079/401 77 17

Formation du personnel

GRAUER ENGINEERING, 1807 Blonay
Tél. 021/943 43 00, fax 021/943 44 34

Géotechnique, géologie, hydrogéologie Etudes d'impact sur l'environnement

Mesures de vibrations et de bruit
Diagraphies de forage, flowmeter
Contrôles de pieux

Laboratoire de sol, roche et béton

GEOTEST SA
• 1033 Cheseaux-s-L., tél. 021/731 45 65
• 1706 Fribourg, tél. 026/466 72 67
• 1920 Martigny, tél. 027/722 76 66

Géotechnique, mesures, environnement

DE CERENVILLE GÉOTECHNIQUE SA,
1024 Ecublens
Tél. 021/691 24 91, fax 021/691 24 96

Hydrodémolition de béton Super aspirateur (gravats divers)

Canalisations, curage, contrôle caméra, réhabilitation de conduite
HUBERT ETTER & FILS SA, 1628 Vuadens/FR
Tél. 026/919 87 80, fax 026/919 87 87

Illustration de projets d'architecture, d'urbanisme et d'aménagements paysagers

– Vues perspectives à partir de plans, cartes et photographies. Intégration visuelle du projet dans le site
– Croquis noir-blanc et couleurs, photomontages
– Graphisme sur ordinateur
PERSPECTIVE, Rose Gigon, rue du Rhône 15,
1950 Sion, tél. 027/323 63 14

Informatique architectes et ingénieurs

Logiciels Roland Messerli:
– Dessin et conception assistés par ordinateur
– Gestion de chantiers
– Méthode par éléments
Autres:
– MANDAT 98 Gestion des heures
– Comptabilité avec TVA
– Hewlett-Packard, JBN, Compaq et Brother
JOBIN SA Informatique
Av. de Provence 10, 1000 Lausanne 20
Tél. 021/622 71 00, fax 021/624 07 30

ISO 9000 - Introduction

GRAUER ENGINEERING, 1807 Blonay
Tél. 021/943 43 00, fax 021/943 44 34

Laboratoire, essais sur asphalte, béton, étanchéités, sols, roches

Contrôles de qualité, conseils expertises.
Tests au laboratoire et in situ (ainsi que analyses chimiques, microscopie, champ du potentiel, etc.)
IMP INSTITUT D'ESSAI DE MATÉRIAUX S.A.
3280 Morat/Murten, rte de Fribourg 25
Tél. 026/670 07 07, fax 026/670 07 08

Lanterneaux et coupes

WATEP SA, Eichenweg 37,
case postale 733, 3004 Berne 4
Tél. 031/910 83 60, fax 031/910 83 61

Livres d'informatique-Multimédia

LIBRAIRIE PAYOT
• Lausanne
Tél. 021/341 33 31, fax 021/341 33 45
• Genève Chantepoulet
Tél. 022/731 89 50, fax 022/738 48 03
• Fribourg
Tél. 026/322 46 70, fax 026/322 46 75
• Neuchâtel
Tél. 032/724 22 00, fax 032/724 22 01
<http://www.edicom.ch/culture/payot/index.htm/>

Livres scientifiques et techniques Sciences de l'ingénieur

Librairie Polytechnique,
EPFL CM, CP 118, 1015 Lausanne 15,
tél. 021/693 51 04, fax 021/693 51 02

Logiciels professionnels de gestion pour architectes

LOGISOFT DIFFUSION SA, 1030 Bussigny
Tél. 021/701 50 33, fax 021/701 02 61

Madriers isolants YSOX - Bois - Lamellés-collés

SAMVAZ BOIS SA, 1618 Châtel-Saint-Denis
Tél. 021/948 94 41, fax 021/948 83 41

Mensurations subaquatiques

Profils en rivières, cartographie des fonds, bathymétrie
Bureau Pierre Martin S.A., 1410 Thierrens
Tél. 021/905 33 88, fax 021/905 40 91

Microtunnels - Forages - Pousse-tubes

REYMOND SA
Route de Champ-Colin 2, 1260 Nyon
Tél. 022/361 47 31, fax 022/361 68 82

Moustiquaires - Portes industrielles - Stores à lamelles

LAMELMATIC SA, fabrication, pose, entretien, volets à rouleaux, contrevents, 1800 Vevey
Tél. 021/921 14 75, fax 021/921 33 82

Néon artistique pour enseignes et éclairages

néon IMSA sa
• 1033 Cheseaux-sur-Lausanne
Tél. 021/731 23 23, fax 021/731 23 24
• 1218 Grand-Saconnex/GE, tél. 022/798 71 71

Palans électriques - Ponts roulants

BURRI SA
Chemin de la Meunière 12, 1000 Lausanne 16
Tél. 021/624 45 33, fax 021/624 18 69

Panneaux d'affichage - travaux en plexiglas

néon IMSA sa
• 1033 Cheseaux-sur-Lausanne
Tél. 021/731 23 23, fax 021/731 23 24
• 1218 Grand-Saconnex/GE, tél. 022/798 71 71

Parois chauffantes - Convecteurs

BORER TECHNIK AG, Industriezone 81,
4227 Büsserach
Tél. 061/785 61 11, fax 061/785 61 12

Parquets - Pergo - Publiq - Lames de boiseries - Portes

BOISSEC SA, 1030 Bussigny
Tél. 021/706 44 55, fax 021/706 44 66

Photogrammétrie

BSA INGÉNIEURS CONSEILS
Façades, archéologie, bâtiment et génie civil,
1527 Villeneuve
Tél. 026/668 53 60, fax 026/668 53 51

Photogrammétrie architecturale - Auscultation d'ouvrages en temps réel

MAP Géomatique SA, 2012 Auvernier
Tél. 032/731 42 55, fax 032/731 69 44
E-mail: MAP.GEOMATIQUE@com.mcnet.ch

Photographie d'architecture

CLAUDIO MERLINI, 1205 Genève
Tél. 022/328 04 07

Pieux-Essais

DE CERENVILLE GÉOTECHNIQUE SA,
1024 Ecublens
Tél. 021/691 24 91, fax 021/691 24 96

Pieux-Essais

BSA INGÉNIEURS CONSEILS
Préfabriqués, moulés et forés jusqu'à 10000 kN
Intégrité, vibrations, 1527 Villeneuve
Tél. 026/668 53 60, fax 026/668 53 51

Plexiglas - Verre acrylique - Polycarbonate - PVC

néon IMSA sa
• 1033 Cheseaux-sur-Lausanne
Tél. 021/731 23 23, fax 021/731 23 24
• 1218 Grand-Saconnex/GE, tél. 022/798 71 71

Poêle-Cheminées/Foyers des cheminées/Fourneaux à catelles

RÜEGG CHEMINÉE AG,
Schwänntenmos 4, 8126 Zumikon
Tél. 01/919 82 28, fax 01/919 82 90

Sciage et forage du béton

PRO-DIAFOR SA, route de Vevey 58,
1009 Pully, tél./fax 021/729 70 81

Technique Equipement Bureaux Distributeur NEOLT Suisse

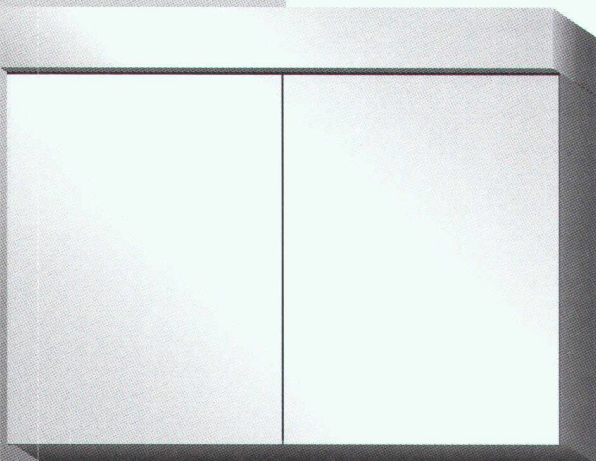
Livraison - Service - Vente
Natef 079/414 97 17, fax 021/646 49 47

Travaux spéciaux du génie civil

MINAGES ET TRAVAUX SOUTERRAINS SA,
Martigny - Minages de rocher, parois clouées,
tirants, micropieux
Tél. 027/722 65 85, fax 027/722 52 77

DUPLEX

L'enchanteur.



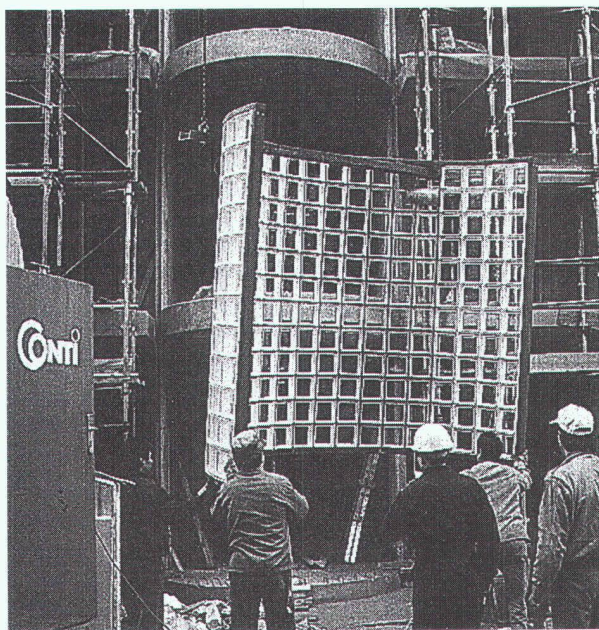
L'armoire à miroirs universelle adaptée à vos besoins.

Un design neutre ■ En finition anodisée ou dans n'importe quelle couleur sanitaire RAL/ACN ■ Profils aluminium, adaptés pour installation dans un renforcement ■ Surface de miroirs agrandie ■ Avec ou sans éclairage ■ Dimensions spéciales possibles ■ Recommandé par le Centre suisse pour la construction adaptée aux handicapés, 8005 Zurich ■



Keller
Spiegelschränke AG
CH-9306 Freidorf
Tel. 071/454 70 70
Fax 071/454 70 77

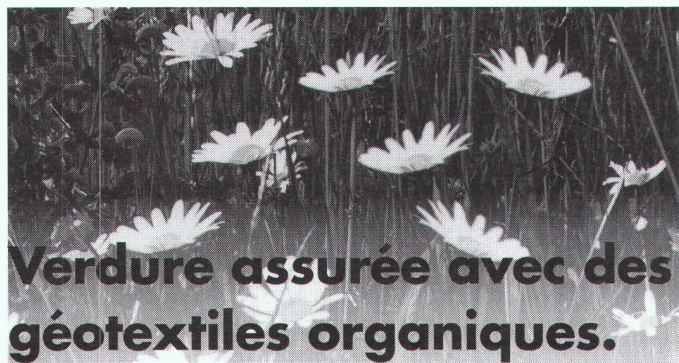
FEDRAL



BRIQUES DE VERRE PRÉFABRICATION MAÇONNAGE SUR CHANTIER

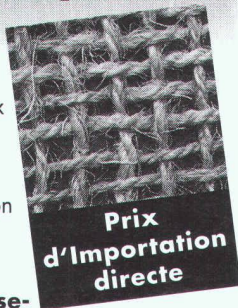


42, route de Satigny - 1217 Meyrin-Genève
Tél. 022/341 4081 - Fax 022/341 4082



Verdure assurée avec des géotextiles organiques.

- **Tissus de coco:** Pures fibres de coco, très résistantes
- **Filet de jute:** L'alternative au meilleur prix
- **Nattes de paille et coco:** Egalement avec semences incorporées
- **Fascine végétative:** Pour la revitalisation de cours d'eau

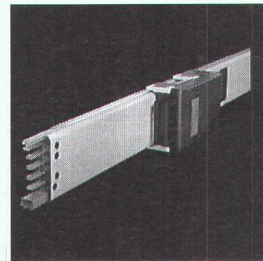
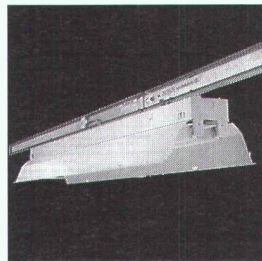


Prix
d'Importation
directe

Notre proposition pour un reverdissement réussi: Conseils, génie biologique, semis hydraulique/Hydro-seeding, semis forestier, gazon-gravier, végétalisation extensive de toitures, protection contre l'érosion, gazon pré-cultivé.

HYDROSAAT SA

CH-1717 St. Ursen
Tél. 026 - 322 45 25
Fax 026 - 323 10 77



LANZ Canalisations électriques d'éclairage et de distribution 20-800 A

Pour installations simples et avantageuses de lampes, d'appareils et machines dans des locaux de fabrication, chaînes de production, stations d'essai, laboratoires, garages, entrepôts et halles d'expédition, installations sportives, supermarchés etc.

- Pose simple. Matériel d'installation, boîtiers de connexion et de distribution livrés simultanément
 - Extension, transformation, agrandissements possibles en tout temps et rapidement
 - Avantageuses - modernes - réutilisables
- Conseil, offre, livraison rapide et avantageuse par
lanz oensingen 062/388 21 21 fax 062/388 24 24

Veillez me faire parvenir la documentation suivante:

- | | |
|--|--|
| <input type="checkbox"/> Canalisations électriques d'éclairage et de distribution 20-800 A | <input type="checkbox"/> Canaux G à grille |
| <input type="checkbox"/> Canalisations électriques LANZ BETOBAR 380-6000 A | <input type="checkbox"/> Canaux d'allèges |
| <input type="checkbox"/> Système de support de câbles | <input type="checkbox"/> Système de montage MULTIFIX |

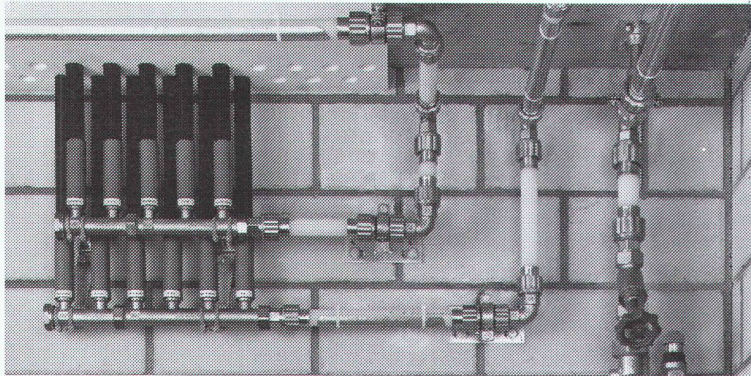
Pourriez-vous me/nous rendre visite, avec préavis s.v.p.?
Nom/adresse: _____

20f



lanz oensingen sa
CH-4702 Oensingen · téléphone 062 388 21 21

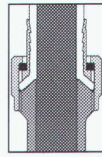
JRG Sanipex®



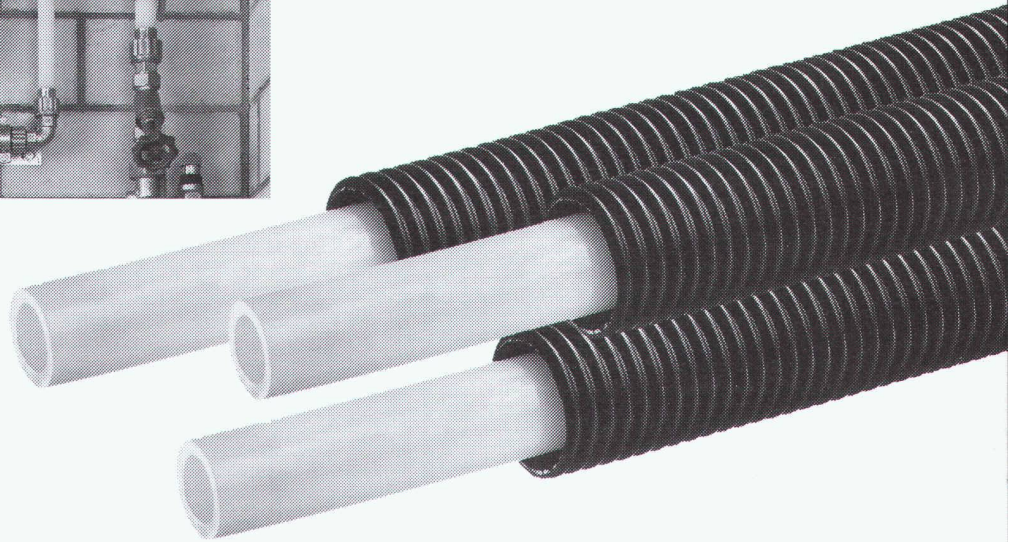
B 5028

- Haute résistance à la corrosion
- Fonctionnement silencieux
- Convient à l'eau froide et chaude (95°)
- Interchangeable en cas de blessure
- Livrable en 8 dimensions: 12-63 mm
- Tubes en polyéthylène réticulé (PE)
- Se prête à toute forme de construction

Le système d'installation d'eau potable garantissant une technique moderne de construction



Une technique d'assemblage brevetée, se distinguant par une section constante du tube de distribution et une pression régulière sur l'élément. Montage rapide, étanchéité longue durée.



JRG Gunzenhauser

Robinetterie • Sanipex® • Fonderie

J.+R. Gunzenhauser SA

Fonderie • Robinetterie

Hauptstrasse 130, CH-4450 Sissach

Téléphone 061/975 22 22, Téléfax 061/975 22 00

Lugano • Dortmund • Neuburg/Donau • Vienne



**NOUVEAU
EN SUISSE
ROMANDE**

La sécurité des sols à l'aéroport de Gatwick

SLIPSTOP

**MET UN FREIN AUX SOLS GLISSANTS
POUR TOUJOURS !**

Efficace sur carrelage, grès cérame,
terre cuite, marbre, granit, béton, sol plastique.
Ainsi que pour baignoires et douches.

Michel MEIER

Agent exclusif Suisse Romande SLIPSTOP

Antidérapant + traitements de façades

1880 LE CHÂTEL - BEX

Tél.+Fax 024. 463 17 66 - Natel 079. 210 72 31

HaTe®

HaTelit®
Fortrac®
Stabilenka®
Comtrac®
Incomat®
NaBento®

Evidemment du 1^{er} en géosynthétiques:

SCHOELLKOPF AG

Schaffhauserstrasse 265, 8057 Zurich

Tél. 01/312 16 16, Fax 01/312 16 26

Ici, les conseils, la qualité et le prix jouent !

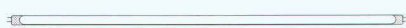




UN DUO ECLATANT!

Voici les deux stars de Sylvania: d'une part, les tubes fluorescents haut rendement Luxline avec les lampes fluo-compacts, et d'autre part, toute la gamme des luminaires Sylvania encastrés ou plafonniers. Quel couple... et des performances de rêve à

partir d'une source unique. Si vous recherchez un éclairage reposant, une



ambiance particulière, ou que vous souhaitez réaliser des économies d'énergie ou simplement trouver un produit satisfaisant, Sylvania propose indifféremment la combinaison optimale pour votre usage privé ou professionnel. Les tubes Luxline haut rendement

de Sylvania avec les luminaires Sylvania? La parfaite harmonie entre tubes et luminaires...

Sylvania. une source d'inspiration.

ing. PS

Un nouveau titre dans le secteur de la construction? On peut le voir ainsi. Mais ing. PS est en fait l'abréviation d'ingénieur prestataire de services. Ce que nous pensons être. Et cela ne date pas d'hier, mais de bientôt 50 ans.

Ingénieurs, c'est-à-dire étudiés et exécutés avec un esprit créatif, c'est ce que sont tous les produits brevetés que nous avons conçu pour le bâtiment – des goujons CRET pour la reprise des charges transversales aux appuis NELL, en passant par les armatures de poinçonnement et champignons DURA, les piliers ORSO et les armatures pour dalles en porte-à-faux ARBO. Les ingénieurs et projeteurs de Suisse et de tous les pays d'Europe les connaissent bien, et les tiennent pour des articles de marque qui leur permettent des constructions simples et des solutions économiques. Des articles adaptés aux conditions des chantiers, et garants d'une sécurité maximale.

Nos prestations de services sont également très demandées: remarquables documentations techniques, tables très complètes évitant les coûteux calculs, conseils donnés par des personnes compétentes (également par téléphone), sévères contrôles de qualité, courts délais de livraison, ainsi qu'un solide savoir-faire dont vous pouvez toujours profiter, quel que soit votre titre.

Aschwanden