

Zeitschrift: Ingénieurs et architectes suisses
Band: 124 (1998)
Heft: 13

Werbung

Nutzungsbedingungen

Die ETH-Bibliothek ist die Anbieterin der digitalisierten Zeitschriften. Sie besitzt keine Urheberrechte an den Zeitschriften und ist nicht verantwortlich für deren Inhalte. Die Rechte liegen in der Regel bei den Herausgebern beziehungsweise den externen Rechteinhabern. [Siehe Rechtliche Hinweise.](#)

Conditions d'utilisation

L'ETH Library est le fournisseur des revues numérisées. Elle ne détient aucun droit d'auteur sur les revues et n'est pas responsable de leur contenu. En règle générale, les droits sont détenus par les éditeurs ou les détenteurs de droits externes. [Voir Informations légales.](#)

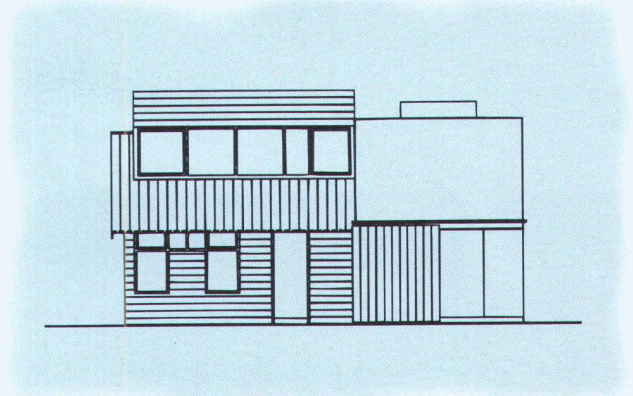
Terms of use

The ETH Library is the provider of the digitised journals. It does not own any copyrights to the journals and is not responsible for their content. The rights usually lie with the publishers or the external rights holders. [See Legal notice.](#)

Download PDF: 29.03.2025

ETH-Bibliothek Zürich, E-Periodica, <https://www.e-periodica.ch>

LA VOIE LA PLUS RAPIDE



D'ICI

ETH-ZÜRICH
A ICI
16. Juni 1998
BIBLIOTHEK

LE POWERSHOT A5 POUR
VOUS OFFRIR UN RETOUR
MAXIMAL SUR VOTRE
INVESTISSEMENT NUMÉRIQUE.



C'est aussi, de loin, l'appareil le plus efficace. Le nouveau PowerShot A5 est le moyen le plus rapide pour fixer et transmettre des images numériques de haute qualité. Fruit de l'expertise inégalée de Canon dans les domaines de l'optique et de la prise d'images, le robuste PowerShot A5 possède un objectif f2,5, un écran 2 pouces à cristaux liquides et un CCD 810 000 pixels capable de restituer les moindres détails. Il est également compact,

léger et simple d'utilisation. Quelques secondes après la prise de vue, vous pouvez télécharger les images vers votre PC ou votre Macintosh, pour les incorporer à des présentations de CAO ou pour les transférer électroniquement. Livré avec une puissante carte mémoire de 8 Mo, un logiciel de retouche et tous les câbles requis, le A5 vous offre la solution la plus efficace pour le traitement de l'image dans votre secteur d'activité.

Pour plus d'informations veuillez remplir ce coupon et l'envoyer/faxer à:
Canon (Suisse) SA, POSP, Industriestr. 12, 8305 Dietlikon, fax 01 835 64 25. Ou par Internet <http://www.canon.ch>

Société Nom /Prénom

Rue/No. NPA/Lieu

Tél. Fax

IAS 6/98

PowerShot A5 Canon



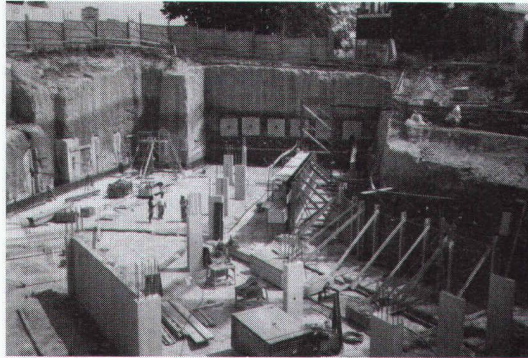
1^{er} EN GÉOSYNTHÉTIQUES

Enkadrain® Les nattes de drainage les plus utilisées dans les fouilles suisses.

Enkadrain® CK Les nattes de filtrage, de drainage et de coffrage.

Enkadrain est dans tous les cas le **drainage de bâtiment le plus avantageux** pour évacuer de manière sûre des quantités d'eau maximales.

© Marque déposée d'Azko Nobel Geosynthetics GmbH (certifiée ISO 9001)



Nouveau!

Enkadrain Eco:
Le rapport
qualité/prix
fait son succès.

Prix
sans concurrence
comparés aux
qualités.
Planification
et
conseils
techniques compétents.
Transfert
mondial de
savoir-faire
(AKZO NOBEL, HUESKER)
Demandez-nous
la preuve.

SCHOELLKOPF AG

Schaffhauserstr. 265
8057 Zurich
Tél. 01/312 16 16
Fax 01/312 16 26

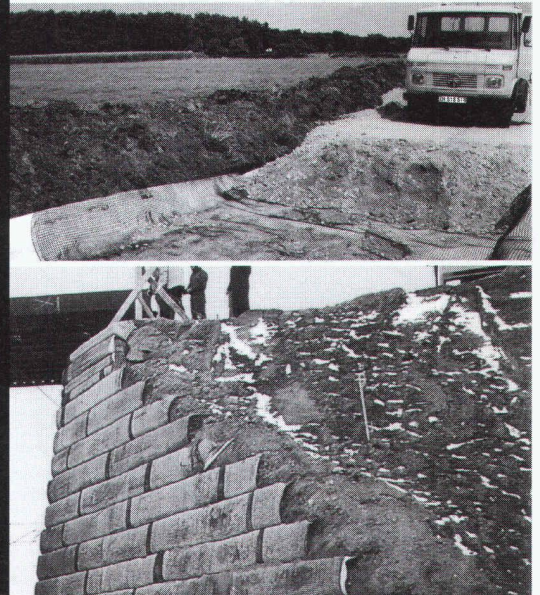


En vente également chez les marchands
de matériaux de construction

HaTe® HaTelit®, Fortrac®, Stabilenka®, Comtrac®,
Incomat®, NaBento®.

Le plus vaste programme pour fixer, protéger, séparer, drainer, filtrer et armer dans **les travaux de terrassement et de fondations, la construction de décharges d'ordures, d'ouvrages hydrauliques et de voies de circulation.** Pour des utilisations avantageuses et conformes à toutes les exigences.

© Marque déposée de Huesker Synthetic, Gescher/D (certifiée ISO 9001)



Entrepreneurs! Maîtres d'œuvre!

Pour vos travaux de démolition

Pour le recyclage des matériaux

**Une solution économique
avec des engins modernes**

- Concassage toutes granulométries
- Installations de traitement de recyclage
- Pelles hydrauliques de 20 à 50 t
- Marteaux hydrauliques de 1 à 5 t
- **Bras grande hauteur (24 m) avec pince de démolition**

chez **Raymond MICHEL**

Tél. 024/463 11 50
Fax 024/463 35 61
Natel 079/210 91 54

Regard modulaire en PE

ROMOLD



HERBERT HOFMANN

Route des Jeunes 23 - Case postale 1725 - 1211 GENEVE 26
TEL. 022. 343 66 51 - FAX 022. 342 85 78