

**Zeitschrift:** Ingénieurs et architectes suisses  
**Band:** 124 (1998)  
**Heft:** 22

## Werbung

### Nutzungsbedingungen

Die ETH-Bibliothek ist die Anbieterin der digitalisierten Zeitschriften. Sie besitzt keine Urheberrechte an den Zeitschriften und ist nicht verantwortlich für deren Inhalte. Die Rechte liegen in der Regel bei den Herausgebern beziehungsweise den externen Rechteinhabern. [Siehe Rechtliche Hinweise.](#)

### Conditions d'utilisation

L'ETH Library est le fournisseur des revues numérisées. Elle ne détient aucun droit d'auteur sur les revues et n'est pas responsable de leur contenu. En règle générale, les droits sont détenus par les éditeurs ou les détenteurs de droits externes. [Voir Informations légales.](#)

### Terms of use

The ETH Library is the provider of the digitised journals. It does not own any copyrights to the journals and is not responsible for their content. The rights usually lie with the publishers or the external rights holders. [See Legal notice.](#)

**Download PDF:** 17.03.2025

**ETH-Bibliothek Zürich, E-Periodica, <https://www.e-periodica.ch>**

# 1<sup>er</sup> EN GÉOSYNTHÉTIQUES

**Enkadrain®** Les nattes de drainage les plus utilisées dans les fouilles suisses.

**Enkadrain® CK** Les nattes de filtrage, de drainage et de coffrage.

**Enkadrain** est dans tous les cas **le drainage de bâtiment le plus avantageux** pour évacuer de manière sûre des quantités d'eau maximales.

© Marque déposée d'Akzo Nobel Geosynthetics GmbH (certifiée ISO 9001)



**Nouveau!**  
**Enkadrain Eco:**  
**Le rapport qualité/prix fait son succès.**

**Prix**  
 sans concurrence  
 comparés aux  
**qualités.**  
**Planification**  
 et  
**conseils**  
 techniques compétents.  
**Transfert**  
 mondial de  
**savoir-faire**  
 (AKZO NOBEL, HUESKER)  
 Demandez-nous  
**la preuve.**

SCHOELLKOPF AG

Schaffhauserstr. 265  
 8057 Zurich  
 Tél. 01/312 16 16  
 Fax 01/312 16 26

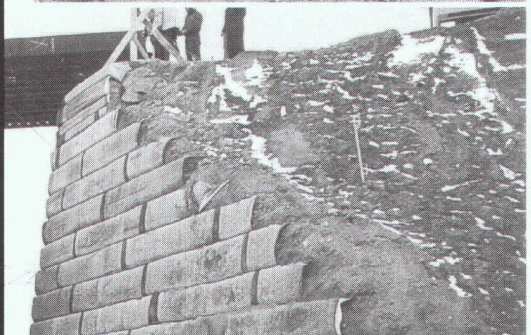


En vente également chez les marchands de matériaux de construction

**HaTe®** HaTelit®, Fortrac®, Stablenka®, Comtrac®, Incomat®, NaBento®.

Le plus vaste programme pour fixer, protéger, séparer, drainer, filtrer et armer dans **les travaux de terrassement et de fondations, la construction de décharges d'ordures, d'ouvrages hydrauliques et de voies de circulation.** Pour des utilisations avantageuses et conformes à toutes les exigences.

© Marque déposée de Huesker Synthetic, Gescher/D (certifiée ISO 9001)



**CORPS PARES-  
 SEUX, CŒUR  
 MALHEUREUX.**

Des idées pour bouger plus:  
 Fondation Suisse de Cardiologie,  
 case postale 176, 3000 Berne 15.



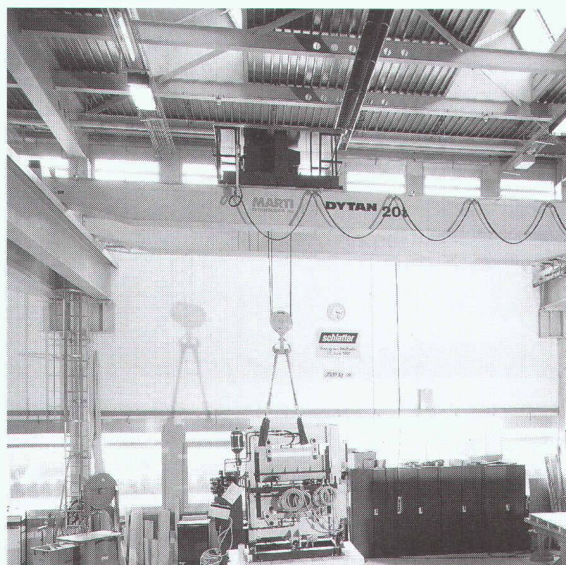
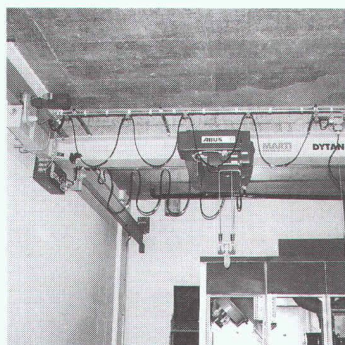
**REYMOND  
 SA**

«Groupe Losinger»

Route de Champ-Colin 2 • 1260 NYON  
 Tél. 022 361 47 31  
 Fax 022 361 68 82

**MICROTUNNELS**

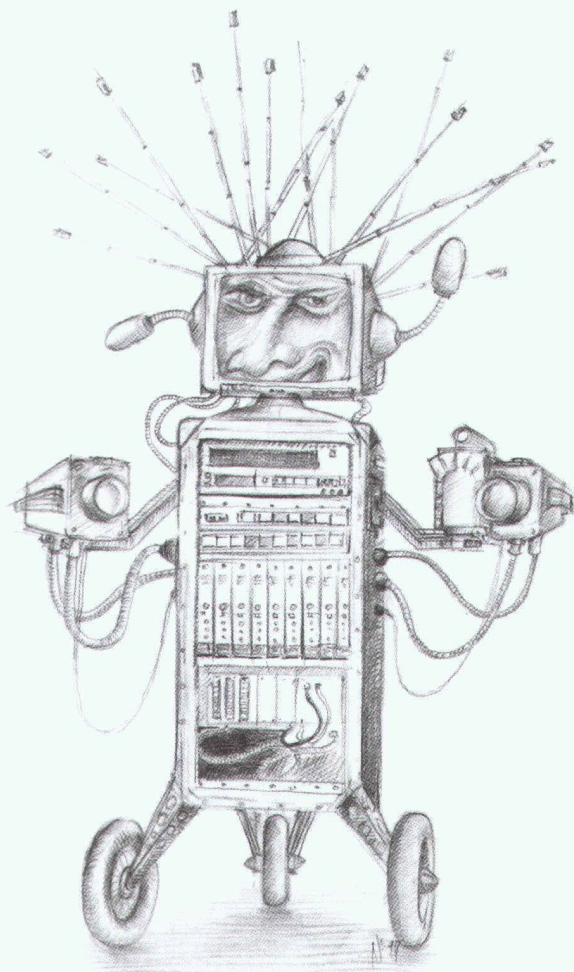
La norme ISO 9001 n'est pas la seule preuve de performance. S'y ajoutent les conseils axés sur les projets, un montage consciencieux et notre ferme volonté de faire des exploits, notamment dans le service après-vente. Ce sont le client et ses exigences qui sont pour nous l'étalon de mesure!



## **MARTI-DYTAN AG**

Dytan-Kranbau, Lager- und Fördersysteme, CH-6048 Horw  
Téléphone 041/209 61 61, Fax 041/209 61 62  
ACE Equipment SA, 5, rue Lecheretta, CH-1630 Bulle  
Téléphone 026/912 14 01, Fax 026/912 14 02

Nos  
**experts en  
sécurité**  
gardent l'oeil sur vous.



Pour pouvoir dormir tranquille, vous devez avoir entière confiance dans votre système de sécurité. Il vous faut un système de surveillance vidéo qui colle à vos besoins et capable de veiller 24 heures sur 24 sur les vies humaines et sur les biens. Nos excellentes références dans la surveillance du trafic, dans l'industrie, les services et l'artisanat vous donneront une première image de nos possibilités. Nous sommes impatients de mettre notre expérience et nos produits novateurs à votre disposition.

**REDIFFUSION**  
COMMUNICATION SYSTEMS

Bâle, Schwerzenbach, Yvonand - Rue des Vergers 4, 1462 Yvonand  
Téléphone 024 430 31 55, fax 024 430 16 13, [www.rediffusion.ch](http://www.rediffusion.ch)



# Hubert Etter et Fils S.A.

1628 Vuadens

## Une bonne référence

Canalisations  
Multibennes  
Hydrodémolition

Tél. 026/9198780 – Fax 026/9198787

Travaux d'hydrodémolition à la Tranchée couverte d'Auvernier

## ib ISR injectobohr SA

1303 Penthaz, ZI La Rippe

Tél. 021/8627065 Fax 021/8627067



Sondages et perforations, ancrages en alluvions et en rochers, pieux de fondation, parois moulées, injections, jetting système « TERRAJET »

## HOME FACTORY

Vorfabrizierte Niedrigenergiehäuser  
CH-3942 Niedergesteln  
Tel./Fax 027 / 934 26 48  
Natel 079 / 401 69 51

Villas préfabriquées à faible consommation d'énergie  
Tél./fax 024 / 499 27 05  
Natel 079 / 229 05 82  
E-mail: home-factory@bluewin.ch

### Nouveau : offres aux architectes

Nous réalisons le gros oeuvre de vos villas individuelles, mitoyennes ou groupées selon le standard de faible consommation d'énergie. Nous assurons une préfabrication rationnelle, sous contrôle permanent à prix fixe.

### Vos avantages;

- ✓ isolation thermique optimale  $\leq 0.20 \text{ W/m}^2\text{K}$
- ✓ calcul de l'isolation thermique des bâtiments
- ✓ calcul statique pour notre partie de la construction
- ✓ calcul du bilan thermique (puissance de chauffage)
- ✓ gain de temps et d'argent
- ✓ réalisation sur mesures
- ✓ meilleur rapport qualité/prix
- ✓ utilisation de matériaux écologiques
- ✓ un prix fixe / un délai / un fournisseur / un responsable
- ✓ livraison et montage: 6-8 semaines après la commande
- ✓ garantie selon les normes SIA
- ✓ ISO 9001 pour les fenêtres et portes
- ✓ Excellente condition d'habitation (humidité, température)

Nous sommes à votre disposition pour toute information complémentaire.

## Projet de concours, projet définitif, projet d'exécution, appel d'offres et direction locale technique des travaux du viaduc de l'Ile Falcon

Communauté d'étude pour le viaduc Ile Falcon, Sierre:

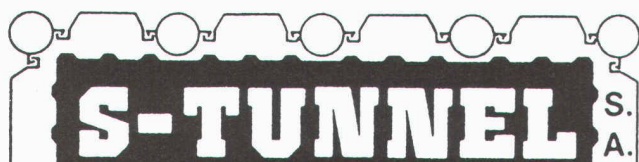
- SD Ingénierie Dénériaz & Pralong Sion S.A., Sion
- Bureau d'ingénieurs S.A., Sierre
- Michel et Stéphane Andenmatten, Bureau d'ingénieurs S.A., Sion
- Bureau d'architecture Vincent Mangeat S.A., Nyon

### Traitement de corrosions du B.A.

- Localisation robotisée et cartographie
- Protection cathodique des armatures
- Mesures de surveillance

### LES PASSAGES SOUS LES ROUTES ET CHEMINS DE FER

BREVET



1680 Romont (Suisse)  
Case postale 67  
Route de Billens 20  
Tél. (026) 652 19 63  
Fax (026) 652 31 89

LES TRAVAUX SPÉCIAUX POUSSE-TUBES  
BATTUS JUSQU'À DN 1300 mm  
AVEC TÊTE À DENTS  
ET ASSISTANCE HYDRAULIQUE  
FORAGES

## Efficacité de la sécurité

**Nous sommes votre  
partenaire compétent pour**

- Concepts de sécurité globaux
- Analyses de risques
- Expertises
- Concepts de protection incendie
- Concepts de protection  
contre les explosions
- Formations de la sécurité



Institut de Sécurité, Rue de Rocher 24, CH-2000 Neuchâtel  
Tél. 032/723 80 10, Fax 032/723 80 20, E-mail: [safety@swissi.ch](mailto:safety@swissi.ch)  
Internet: <http://www.swissi.ch>

**Votre sécurité est notre devise.**



**DONNEZ DE VOTRE SANG  
SAUVEZ DES VIES**



# Enkadrain®

Les nattes de drainage les plus utilisées dans les fouilles suisses.

**Evidemment du 1<sup>er</sup> en géosynthétiques:**

**SCHOELLKOPF AG**

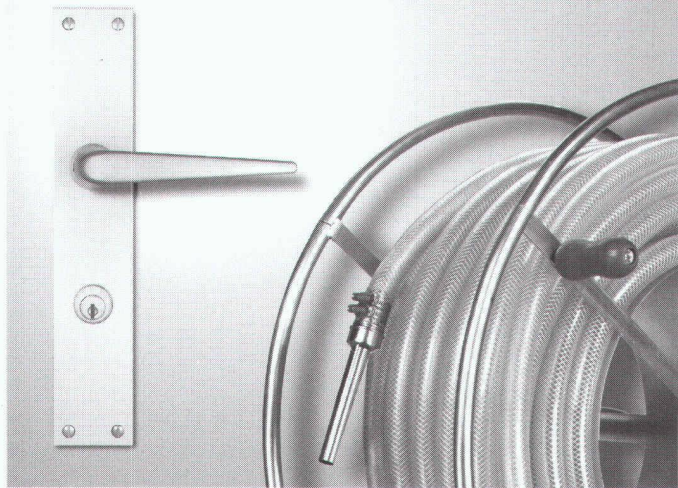
Schaffhauserstrasse 265, 8057 Zurich

Tél. 01/312 16 16, Fax 01/312 16 26

**Ici, les conseils, la qualité et le prix jouent !**



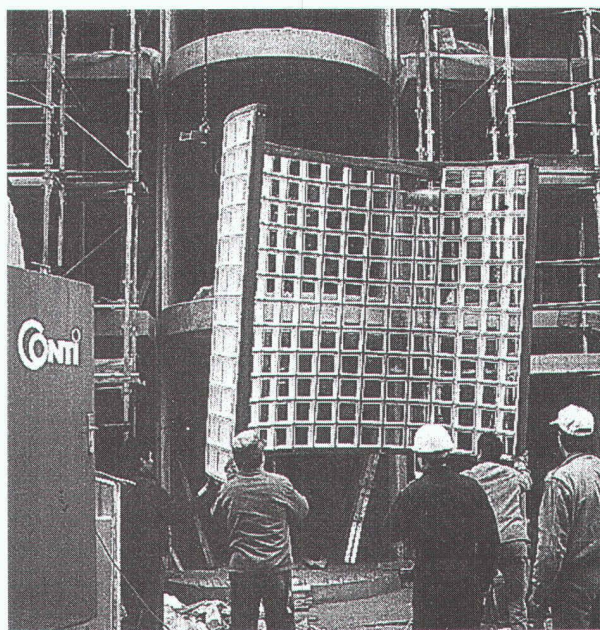
# Porte extérieure type Kellpax®



Autres portes de qualité Schedle-Kellpax:  
Porte palière type **Alupan®**  
Porte intérieure type **Kellcopan®**  
Portes de sécurité, portes antifeu  
Portes type isophone et antiradiations

Vente exclusivement par le marchand de bois.  
Tél. 056 648 99 77, Fax 056 648 97 01

S C H E D L E  
K E L L P A X



## BRIQUES DE VERRE PRÉFABRICATION MAÇONNAGE SUR CHANTIER

**CONTI**

42, route de Satigny - 1217 Meyrin-Genève  
Tél. 022/341 4081 - Fax 022/341 4082

**DEJO**

Dejo S.A., boîte postale, 3360 Herzogenbuchsee, tél. (062) 961 56 71

# Grilles Dejo

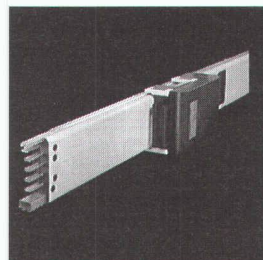
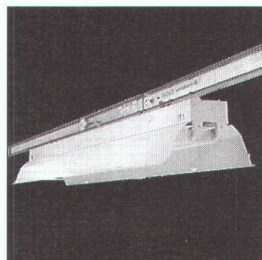
**Des grilles livrables sans  
délais et en de  
nombreuses dimensions.**

Grilles embouties, grilles embouties et soudées,  
marches Dejogrip. Pour disposer de notre  
catalogue technique plus complet,

**téléphonez-nous au:  
(062) 961 56 71**

Zyssel

81639



## LANZ Canalisations électriques d'éclairage et de distribution 20-800 A

Pour installations simples et avantageuses de  
lampes, d'appareils et machines dans des locaux de  
fabrication, chaînes de production, stations d'essai,  
laboratoires, garages, entrepôts et halles d'expédi-  
tion, installations sportives, supermarchés etc.

- Pose simple. Matériel d'installation, boîtiers de connexion et de distribution livrés simultanément
  - Extension, transformation, agrandissements possibles en tout temps et rapidement
  - Avantageuses — modernes — réutilisables
- Conseil, offre, livraison rapide et avantageuse par  
**lanz oensingen 062/388 21 21 fax 062/388 24 24**

----- ✂ -----  
Veuillez me faire parvenir la documentation suivante:

- |  |  |
|--|--|
| <input type="checkbox"/> Canalisations électriques d'éclairage et de distribution 20-800 A | <input type="checkbox"/> Canaux G à grille           |
| <input type="checkbox"/> Canalisations électriques LANZ BETOBAR 380-6000 A                 | <input type="checkbox"/> Canaux d'allèges            |
| <input type="checkbox"/> Système de support de câbles                                      | <input type="checkbox"/> Système de montage MULTIFIX |
| <input type="checkbox"/> Pourriez-vous me/nous rendre visite, avec préavis s.v.p.?         |  |

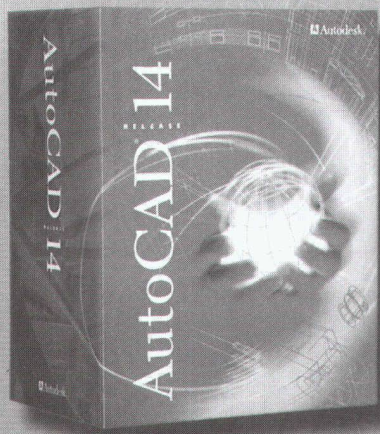
Nom/adresse: \_\_\_\_\_

20f

**LANZ**

**lanz oensingen sa**  
CH-4702 Oensingen · téléphone 062 388 21 21

# Vos Problèmes, vos demandes, vos réussites



**Loco** - DESSIN A. Cottin

LOCO-DESSIN A. Cottin  
Centre Administratif Carouge  
36, av. Cardinal-Mermillod  
1227 Carouge GENEVE

Tel 022 300 24 55  
Fax 022 300 24 54

**Spécialiste Batiment**

**Nos idées, nos solutions avec AutoCAD Release 14**

## DES PRESTATIONS BETON

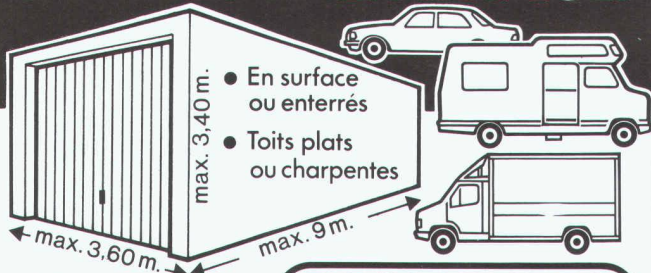
LAUSANNE  
GRANGES-PACCOT  
NEUCHÂTEL  
SION

ENGINEERING ET CONSEILS  
PROTECTION DES OUVRAGES  
ASSAINISSEMENT DE BÉTON  
INJECTIONS ET ÉTANCHEMENTS  
ÉLIMINATIONS

**BETOSAN**  
LA FORCE DE L'EXPÉRIENCE

BETOSAN SA  
Rue du Grand-Pré 8 1007 Lausanne  
Tél. 021 626 04 12  
Fax 021 626 04 26

## GARAGES PRÉFABRIQUÉS



● Fabriqués près de chez vous pour vos besoins

**DESMEULES**  
Frères sa

1523 GRANGES-MARNAND · TÉL. 026/668 16 26 · FAX 026/668 20 71

### SEATU SOCIÉTÉ D'ÉDITION DES ASSOCIATIONS TECHNIQUES UNIVERSITAIRES

#### Nous éditons les revues:

SI + A Schweizer Ingenieur und Architekt  
IAS Ingénieurs et Architectes Suisses  
Bulletin technique de la Suisse romande

et disposons d'une rédaction pour chacune d'elles.

Nous cherchons pour la rédaction romande (IAS) en prévision du prochain départ à la retraite du titulaire

### un(e) rédacteur(trice) responsable

de formation académique supérieure: ingénieur ou architecte EPF, universitaire ou équivalent.

Il (elle) sera responsable de la direction du team de rédaction.

#### Les tâches sont:

- la production du journal
- rédactionnelles
- promotionnelles et prospectives
- relationnelles (associations professionnelles, EPF, industrie etc.)
- administratives et de gestion

#### Les compétences recherchées sont:

- la capacité de rédiger
- la capacité d'assurer la production du journal
- posséder une expérience du journalisme
- l'ouverture d'esprit et la capacité de travail en équipe
- d'excellentes connaissances linguistiques en français
- une bonne compréhension de l'allemand et de l'anglais
- des connaissances techniques (culture technique) dans les trois domaines couverts par la rédaction: génie civil, architecture et nouvelles technologies

Entrée en fonction: 1<sup>er</sup> mai 1999 ou date à convenir

Temps d'occupation: 70 % à 100 %

Lieu de travail: La rédaction IAS, 1024 ECUBLENS

Délai de postulation: 7 novembre 1998

Prestations salariales et sociales:

En rapport avec les exigences du poste

Les dossiers de candidature sont à adresser à:

Monsieur le Professeur  
Benedikt Huber, Schölllistrasse 14, 8044 Zurich

# HaTe®

HaTelit®  
Fortrac®  
Stabilenka®  
Comtrac®  
Incomat®  
NaBento®

**Evidemment du 1<sup>er</sup> en géosynthétiques:**

**SCHOELLKOPF AG**

Schaffhauserstrasse 265, 8057 Zurich

Tél. 01/312 16 16, Fax 01/312 16 26

**Ici, les conseils, la qualité et le prix jouent !**



# Qui fait quoi ?

## Arbres - Abattage - Déchiquetage - Travaux spéciaux aériens - élagage

EMERY, 1083 Mézières  
Tél. 021/903 21 10, fax 021/903 37 20,  
nattel 079/310 65 10, 079/622 53 52

## Adduction et captage d'eau Travaux souterrains, soutènement Etudes d'impact et de risques Gestion de projet, procédures Traitement des eaux et des déchets Mesures de bruit et de vibrations

CSD INGÉNIEURS CONSEILS SA

- Le Mont-sur-Lausanne, tél. 021/647 12 41, fax 021/647 12 47
- Granges-Paccot, tél. 026/466 86 86, fax 026/466 86 16
- Sion, tél. 027/322 60 76, fax 027/323 58 22
- Genève, tél. 022/342 59 00, fax 022/342 59 04

## Béton - Gravier

Gravière de la Claire-aux-Moines SA  
1073 Savigny,  
Tél. 021/784 21 56, fax 021/784 22 76

## Briques isolantes HEKLATHERM en pierre ponce

Cornaz & Fils SA produits en béton  
1165 Allaman  
Tél. 021/807 33 21, fax 021/807 39 79

## CAO CAO Speedikon

Architecture, Ingénieur civil, Installations techniques, Facility Management: la solution CAO intégrale pour le bâtiment avec plus de 1000 postes de travail en Suisse. Hardware et software. Formation. Accompagnement de projet. Prestations de services CAO RZW WALDER & TRÜEB INFORMATIQUE SA  
Rue Juste-Olivier 22, 1260 Nyon 1  
Tél. 022/362 48 90, fax 022/362 48 92

## Capteurs solaires thermiques - Pompes à chaleur - Chaudières (bois/mazout)

Ecube SA, 1720 Corninbœuf, rte André-Piller  
43, tél. 026/466 26 10, fax 026/466 26 86

## Carrelages - Expositions - Agencements - Salles de bain - Cuisines

Matériaux Directs, 1027 Lonay  
Tél. 021/803 25 06, fax 021/803 25 05

## Charpente - Scierie - Fournitures d'éléments triangulés hydro-nail

Dizerens Frères & Cie  
1063 Chapelle-sur-Moudon  
Tél. 021/905 37 37, fax 021/905 26 55

## Chauffage au bois manuel et automatique

SCHMID SA, 1510 Moudon  
Tél. 021/905 35 55, fax 021/905 35 59

## Constructions de grues et techniques d'acheminement

Marti-Dytan AG  
Dytan-Construction de grues, 6048 Horw  
Tél. 041/209 61 61, fax 041/209 61 62  
Pour la Suisse romande:

ACE EQUIPEMENT SA  
5, rue Lécheretta, 1630 Bulle  
Tél. 026/912 14 01, fax 026/912 14 02

## Contrôle d'accès - Gestion des temps de présence du personnel

BIXI SYSTEMS SA, 1052 Le Mont-sur-Lausanne  
Tél. 021/653 43 43, fax 021/653 47 47

## Cuisines Agencements Rénovations

Cuisines Modernes SA, 1510 Moudon  
Tél. 021/905 14 44, fax 021/905 43 20

## Décoration par tube au néon - éclairages HT

néon IMSA sa  
• 1033 Cheseaux-sur-Lausanne  
Tél. 021/731 23 23, fax 021/731 23 24  
• 1218 Grand-Saconnex/GE, tél. 022/798 71 71

## Détection incendie - Système de sécurité

ABARISK SA, ch. du Marais 6,  
1032 Romanel-sur-Lausanne  
Tél. 021/647 15 15, fax 021/647 44 44

## Ecograde - Recyclage - Matériaux de démolition en grave de fondations

Matériaux Pierreux SA, 1073 Savigny  
Tél. 021/784 21 56, fax 021/784 22 76

## Electricité d'origine solaire

Alimentation électrique par modules solaires Solarex (20 ans de garantie)  
MUNTWYLER ENERGIE TECHNIK AG  
Mâritgasse 1, 3052 Zollikofen  
Tél. 031/911 50 63, fax 031/911 51 27  
<http://www.solarcenter.ch>

## Enseignes lumineuses - tubes au néon HT

néon IMSA sa  
• 1033 Cheseaux-sur-Lausanne  
Tél. 021/731 23 23, fax 021/731 23 24  
• 1218 Grand-Saconnex/GE, tél. 022/798 71 71

## Equipements de sécurité - Systèmes d'alarme et vidéo - Contrôle d'accès

WEBER DISTRIBUTION, 2034 Peseux  
Tél. 032/730 38 73, fax 032/730 53 68

## Étanchéité minérale (systèmes d') pour: Bassins de rétention - étangs - cours d'eau - décharges

LACTELL S.A., 1350 Orbe  
Tél. 024/441 45 10, fax 024/441 44 18,  
E-mail: [lactell@prolink.ch](mailto:lactell@prolink.ch)

## Fixations, tôles profilées, panneaux isolants, coupes exutoires, voûtes

FASTO TECHNIQUE SA, 1023 Crissier  
Tél. 021/634 45 46, fax 021/634 85 46,  
Nattel 077/21 22 62

## Fontaines

ATELIER DE TAILLE DE PIERRE LUC CHAPPUIS  
1148 L'Isle, tél. 021/864 52 39,  
fax 021/864 52 25, nattel 079/401 77 17

## Formation du personnel

GRAUER ENGINEERING, 1807 Blonay  
Tél. 021/943 43 00, fax 021/943 44 34

## Géotechnique, géologie, hydrogéologie Etudes d'impact et de risques Sites contaminés

Mesures de vibrations et de bruit  
Diagraphie de forage, flowmeter  
Laboratoire de béton, sol et roche  
GEOTEST SA  
• 1033 Cheseaux-s-L., tél. 021/731 45 65  
• 1706 Fribourg, tél. 026/466 72 67  
• 1920 Martigny, tél. 027/722 76 66

## Géotechnique, mesures, environnement

DE CERENVILLE GÉOTECHNIQUE SA,  
1024 Ecublens  
Tél. 021/691 24 91, fax 021/691 24 96

## Hydrodémolition de béton Super aspirateur (gravats divers)

Canalisations, curage, contrôle caméra, réhabilitation de conduite  
HUBERT ETTER & FILS SA, 1628 Vuadens/FR  
Tél. 026/919 87 80, fax 026/919 87 87

## Illustration de projets d'architecture, d'urbanisme et d'aménagements paysagers

– Vues perspectives à partir de plans, cartes et photographies. Intégration visuelle du projet dans le site  
– Croquis noir-blanc et couleurs, photomontages  
– Graphisme sur ordinateur  
PERSPECTIVE, Rose Gigon, rue du Rhône 15,  
1950 Sion, tél. 027/323 63 14

## Informatique architectes et ingénieurs

Logiciels Roland Messerli:  
– Dessin et conception assistés par ordinateur  
– Gestion de chantiers  
– Méthode par éléments

Autres:  
– MANDAT 98 Gestion des heures  
– Comptabilité avec TVA  
– Hewlett-Packard, JBN, Compaq et Brother  
JOBIN SA Informatique  
Av. de Provence 10, 1000 Lausanne 20  
Tél. 021/622 71 00, fax 021/624 07 30

## ISO 9000 - Introduction

GRAUER ENGINEERING, 1807 Blonay  
Tél. 021/943 43 00, fax 021/943 44 34

## Laboratoire, essais sur asphalte, béton, étanchéités, sols, roches

Contrôles de qualité, conseils expertises.  
Tests au laboratoire et in situ  
(ainsi que analyses chimiques, microscopie, champ du potentiel, etc.)  
IMP INSTITUT D'ESSAI DE MATÉRIAUX S.A.  
3280 Morat/Murten, rte de Fribourg 25  
Tél. 026/670 07 07, fax 026/670 07 08

## Lanterneaux et coupes

WATEP SA, Eichenweg 37,  
case postale 733, 3004 Berne 4  
Tél. 031/910 83 60, fax 031/910 83 61

## Livres d'informatique-Multimédia

LIBRAIRIE PAYOT  
• Lausanne  
Tél. 021/341 33 31, fax 021/341 33 45  
• Genève Chantepoulet  
Tél. 022/731 89 50, fax 022/738 48 03  
• Fribourg  
Tél. 026/322 46 70, fax 026/322 46 75  
• Neuchâtel  
Tél. 032/724 22 00, fax 032/724 22 01  
<http://www.edicom.ch/culture/payot/index.html>

## Livres scientifiques et techniques Sciences de l'ingénieur

Librairie Polytechnique,  
EPFL CM, CP 118, 1015 Lausanne 15,  
tél. 021/693 51 04, fax 021/693 51 02

## Logiciels professionnels de gestion pour architectes

LOGISOFT DIFFUSION SA, 1030 Bussigny  
Tél. 021/701 50 33, fax 021/701 02 61

## Madriers isolants YSOX - Bois - Lamellés-collés

SAMVAZ BOIS SA, 1618 Châtel-Saint-Denis  
Tél. 021/948 94 41, fax 021/948 83 41

## Mensurations subaquatiques

Profils en rivières, cartographie des fonds, bathymétrie  
Bureau Pierre Martin S.A., 1410 Thierrens  
Tél. 021/905 33 88, fax 021/905 40 91

## Microtunnels - Forages - Pousse-tubes

REYMOND SA  
Route de Champ-Colin 2, 1260 Nyon  
Tél. 022/361 47 31, fax 022/361 68 82

## Néon artistique pour enseignes et éclairages

néon IMSA sa  
• 1033 Cheseaux-sur-Lausanne  
Tél. 021/731 23 23, fax 021/731 23 24  
• 1218 Grand-Saconnex/GE, tél. 022/798 71 71

## Palais électriques - Ponts roulants

BURRI SA  
Chemin de la Meunière 12, 1000 Lausanne 16  
Tél. 021/624 45 33, fax 021/624 18 69

## Panneaux d'affichage - travaux en plexiglas

néon IMSA sa  
• 1033 Cheseaux-sur-Lausanne  
Tél. 021/731 23 23, fax 021/731 23 24  
• 1218 Grand-Saconnex/GE, tél. 022/798 71 71

## Parois chauffantes - Convecteurs

BORER TECHNIK AG, Industriezone 81,  
4227 Büsserach  
Tél. 061/785 61 11, fax 061/785 61 12

## Parquets - Pergo - Publi - Lames de boiserie - Portes

BOISSEC SA, 1030 Bussigny  
Tél. 021/706 44 55, fax 021/706 44 66

## Photogrammétrique

BSA INGÉNIEURS CONSEILS  
Façades, archéologie, bâtiment et génie civil,  
1527 Villeneuve  
Tél. 026/668 53 60, fax 026/668 53 51

## Photogrammétrique architecturale - Auscultation d'ouvrages en temps réel

MAP Géomatique SA, 2012 Auvernier  
Tél. 032/731 42 55, fax 032/731 69 44  
E-mail: [MAPGEOMATIQUE@com.mcnet.ch](mailto:MAPGEOMATIQUE@com.mcnet.ch)

## Photographie d'architecture

CLAUDIO MERLINI, 1205 Genève  
Tél. 022/328 04 07

## Pieux-Essais

DE CERENVILLE GÉOTECHNIQUE SA,  
1024 Ecublens  
Tél. 021/691 24 91, fax 021/691 24 96

## Pieux-Essais

BSA INGÉNIEURS CONSEILS  
Préfabriqués, moulés et forés jusqu'à 10000 kN  
Intégrité, vibrations, 1527 Villeneuve  
Tél. 026/668 53 60, fax 026/668 53 51

## Plexiglas - Verre acrylique - Polycarbonate - PVC

néon IMSA sa  
• 1033 Cheseaux-sur-Lausanne  
Tél. 021/731 23 23, fax 021/731 23 24  
• 1218 Grand-Saconnex/GE, tél. 022/798 71 71

## Poêle-Cheminées/Foyers des cheminées/Fourneaux à catterles

RÜEGG CHEMINÉE AG,  
Schwäntenmos 4, 8126 Zumikon  
Tél. 01/919 82 28, fax 01/919 82 90

## Sciage et forage du béton

PRO-DIAFOR SA, route de Vevey 58,  
1009 Pully, tél./fax 021/729 70 81

## Technique Equipement Bureaux Distributeur NEOLT Suisse

Livraison - Service - Vente  
Nattel 079/414 97 17, fax 021/646 49 47

## Travaux spéciaux du génie civil

MINAGES ET TRAVAUX SOUTERRAINS SA,  
Martigny - Minages de rocher, parois clouées,  
tirants, micropieux  
Tél. 027/722 65 85, fax 027/722 52 77



# Economisez confortablement jusqu'à 64% de frais de téléphone.

**Ktip**

«diAx: le moins  
cher, 22 heures  
sur 24.»

Comparaison K-Tip, 9. 9. 1998

«Et bénéficiez d'un service encore plus attentionné.»

**diAx pour le business: 0800 333 111**

diAx est déjà et reste meilleur marché, car les tarifs diAx sont valables sans restriction, pour tous les numéros et tous les pays. Avec diAx, vous bénéficiez des meilleurs prix pendant la journée et, du lundi au vendredi de 19.00 à 21.00, vous économisez 64% sur vos communications interurbaines, par rapport à Swisscom. Informations: [www.diax.ch](http://www.diax.ch)