

Zeitschrift: Ingénieurs et architectes suisses
Band: 124 (1998)
Heft: 4

Werbung

Nutzungsbedingungen

Die ETH-Bibliothek ist die Anbieterin der digitalisierten Zeitschriften. Sie besitzt keine Urheberrechte an den Zeitschriften und ist nicht verantwortlich für deren Inhalte. Die Rechte liegen in der Regel bei den Herausgebern beziehungsweise den externen Rechteinhabern. [Siehe Rechtliche Hinweise.](#)

Conditions d'utilisation

L'ETH Library est le fournisseur des revues numérisées. Elle ne détient aucun droit d'auteur sur les revues et n'est pas responsable de leur contenu. En règle générale, les droits sont détenus par les éditeurs ou les détenteurs de droits externes. [Voir Informations légales.](#)

Terms of use

The ETH Library is the provider of the digitised journals. It does not own any copyrights to the journals and is not responsible for their content. The rights usually lie with the publishers or the external rights holders. [See Legal notice.](#)

Download PDF: 15.03.2025

ETH-Bibliothek Zürich, E-Periodica, <https://www.e-periodica.ch>

ing. PS

ETH-ZÜRICH
- 5. Feb. 1998
BIBLIOTHEK

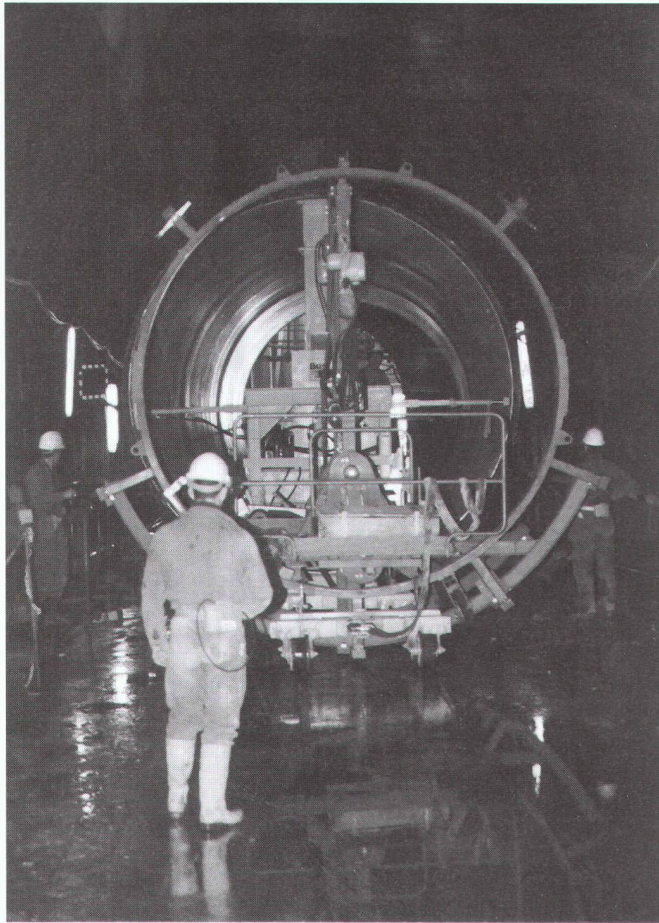
Un nouveau titre dans le secteur de la construction? On peut le voir ainsi. Mais ing. PS est en fait l'abréviation d'ingénieur prestataire de services. Ce que nous pensons être. Et cela ne date pas d'hier, mais de bientôt 50 ans.

Ingénieurs, c'est-à-dire étudiés et exécutés avec un esprit créatif, c'est ce que sont tous les produits brevetés que nous avons conçu pour le bâtiment – des goujons CRET pour la reprise des charges transversales aux appuis NELL, en passant par les armatures de poinçonnement et champignons DURA, les piliers ORSO et les armatures pour dalles en porte-à-faux ARBO. Les ingénieurs et projeteurs de Suisse et de tous les pays d'Europe les connaissent bien, et les tiennent pour des articles de marque qui leur permettent des constructions simples et des solutions économiques. Des articles adaptés aux conditions des chantiers, et garants d'une sécurité maximale.

Nos prestations de services sont également très demandées: remarquables documentations techniques, tables très complètes évitant les coûteux calculs, conseils donnés par des personnes compétentes (également par téléphone), sévères contrôles de qualité, courts délais de livraison, ainsi qu'un solide savoir-faire dont vous pouvez toujours profiter, quel que soit votre titre.

Aschwanden

F.J. Aschwanden SA · 3250 Lyss · Tél. 032 387 95 95 · Fax 032 387 95 99



STUCKY INGENIEURS-CONSEILS S.A.

Avenue d'Ouchy 61 – Case postale – 1000 Lausanne 6

Tél. +41 21 / 617 15 13 – Fax +41 21 / 617 15 08 – www.stucky.ch

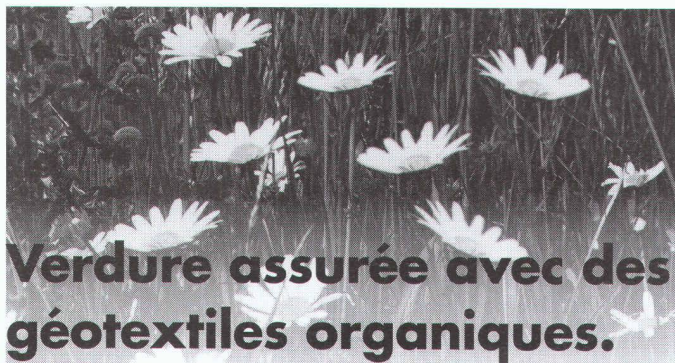
Fondé en 1926

Participation à l'ouvrage Cleuson-Dixence en tant que bureau pilote du groupement GITRA (Stucky S.A. – KBM S.A. – H&H Sion S.A.).

En charge:

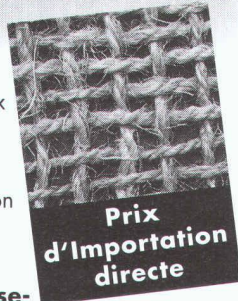
- des études, de l'avant-projet au projet d'exécution, et
- de la direction locale des travaux de la galerie d'aménée Tortin-Tracouet et de la chambre d'équilibre.

◀ Pose du blindage de la galerie d'aménée Lot C



Verdure assurée avec des géotextiles organiques.

- **Tissus de coco:** Pures fibres de coco, très résistantes
- **Filet de jute:** L'alternative au meilleur prix
- **Nattes de paille et coco:** Egalement avec semences incorporées
- **Fascine végétative:** Pour la revitalisation de cours d'eau



Prix d'Importation directe

Notre proposition pour un reverdissement réussi: Conseils, génie biologique, semis hydraulique/Hydro-seeding, semis forestier, gazon-gravier, végétalisation extensive de talus, protection contre l'érosion, gazon précultivé.

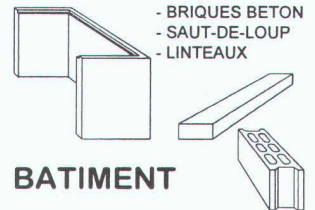
HYDROSAAT SA

CH-1717 St. Ursen
Tél. 026 - 322 45 25
Fax 026 - 323 10 77

- UNE GAMME COMPLETE -

ROUTE

- BORDURES
- ACCESSOIRES
- PIECES SPECIALES



- BRIQUES BETON
- SAUT-DE-LOUP
- LINTEAUX

BATIMENT



- TUYAUX
- CHAMBRES
- ACCESSOIRES

CANALISATIONS

PREFABRICATION

- ELEMENTS SELON PLAN JUSQU' à 25 TO
- GARAGES PREFABRIQUES
- MURS DE SOUTÈNEMENT
- ESCALIERS ETC...

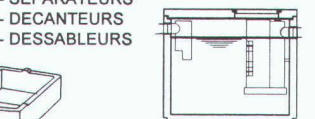


- PAVES
- DALLES GRILLES GAZON
- BACS A FLEURS
- SOUTÈNEMENT DE TALUS
- CLÔTURES ETC...

AMENAGEMENTS EXTERIEURS



- FOSSES DE DECANTATION
- SEPARATEURS
- DECANTEURS
- DESSABLEURS



EPURATION

FABRIQUE DE PRODUITS EN BETON

DESMEULES
Frères sa

1523 GRANGES-MARNAND

TEL. 026 668 16 26

FAX 026 668 20 71