

**Zeitschrift:** Ingénieurs et architectes suisses  
**Band:** 125 (1999)  
**Heft:** 1-2

## **Sonstiges**

### **Nutzungsbedingungen**

Die ETH-Bibliothek ist die Anbieterin der digitalisierten Zeitschriften. Sie besitzt keine Urheberrechte an den Zeitschriften und ist nicht verantwortlich für deren Inhalte. Die Rechte liegen in der Regel bei den Herausgebern beziehungsweise den externen Rechteinhabern. [Siehe Rechtliche Hinweise.](#)

### **Conditions d'utilisation**

L'ETH Library est le fournisseur des revues numérisées. Elle ne détient aucun droit d'auteur sur les revues et n'est pas responsable de leur contenu. En règle générale, les droits sont détenus par les éditeurs ou les détenteurs de droits externes. [Voir Informations légales.](#)

### **Terms of use**

The ETH Library is the provider of the digitised journals. It does not own any copyrights to the journals and is not responsible for their content. The rights usually lie with the publishers or the external rights holders. [See Legal notice.](#)

**Download PDF:** 14.03.2025

**ETH-Bibliothek Zürich, E-Periodica, <https://www.e-periodica.ch>**

## Mémento des manifestations

<i>Sujet ou titre</i>	<i>Date</i>	<i>Lieu</i>	<i>Organisateur ou renseignements</i>
Max Bill : Werbegraphik und Buchgestaltung 1930-1955 – Exposition	12 déc. 98- 7 mars 99	Museum für Gestaltung, Ausstellungsstr. 60, Zurich	Museum für Gestaltung, Ausstellungsstrasse 60, 8031 Zurich, tél. 01/446 22 11
Nicola di Battista/Ueli Brauen & Doris Wälchli – Exposition	8 janvier-25 février	HIL, Foyer d'architecture, EPFZ Höggerberg	GTA Institut d'histoire et de théorie de l'architecture, EPFZ-Höggerberg, 8093 Zurich, tél. 01/633 29 36
Odile Decq et Benoît Cornette, architectes, Paris – Exposition	14 janvier-21 février	Arc en rêve, centre d'architecture, Bordeaux (F)	Arc en rêve, centre d'architecture, rue Ferrière 7, F-33000 Bordeaux, tél. 33 (0)5 56 52 78 36
W. Eugene Smith, le grand reporter photographe (1918-1978) – Exposition	16 janvier-14 mars	Musée de la photo, Grünenstr. 44, Winterthour	Musée de la photo, Grünenstrasse 44, 8400 Winterthour, tél. 052/233 60 86, www.fotomuseum.ch
Henry Bond, photographe : The Cult of the Street – Exposition	16 janvier-14 mars	Musée de la photo, Grünenstr. 44, Winterthour	Musée de la photo, Grünenstrasse 44, 8400 Winterthour, tél. 052/233 60 86, www.fotomuseum.ch
Jacques Hondelatte, architecte : des gratte-ciel dans la tête – Exposition	21 janvier-2 mai	Arc en rêve, centre d'architecture, Bordeaux (F)	Arc en rêve, centre d'architecture, rue Ferrière 7, F-33000 Bordeaux, tél. 33 (0)5 56 52 78 36
BAU 99 – 13 <sup>e</sup> Foire internationale de la construction	19-24 janvier	Foire de Munich (RFA)	Foire de Munich, D-81823 Munich, tél. (0 89) 9 49-01, <a href="http://www.bau-muenchen.de">http://www.bau-muenchen.de</a>
Construire sainement, vivre mieux, cycle de conférences – Radon	Lundi 25 janvier	Hôtel du Grenil, av. Sainte-Clotilde, Genève	Société suisse pour la protection de l'environnement, rue Saint-Ours 6, 1205 Genève, tél. 022/329 99 29
Rappelez-vous les métaux à mémoire de forme ! – Rencontre EPFL-Economie	Mardi 26 janvier 17 h	Salle CO2, EPFL Ecublens	CAST-EPFL, 1015 Lausanne, tél. 021/693 35 75, <a href="http://www.epfl.ch/cast">http://www.epfl.ch/cast</a>
EuroRail Congress '99	26-28 janvier	Hôtel Lutétia, Paris (F)	AiC Wordwide Ltd., 100 Hatton Garden, London EC1N 8NX (UK), tél. +44(0)171 242 2324
Construire sainement, vivre mieux, cycle de conférences – Radon	Mercredi 27 janvier	Casino de Montbenon, allée Ernest-Ansermet 3, Lausanne	Société suisse pour la protection de l'environnement, rue Saint-Ours 6, 1205 Genève, tél. 022/329 99 29
Construire sainement, vivre mieux, cycle de conférences – Radon	Jeudi 28 janvier	Aud. BE06, Ecole d'ingénieurs du Valais, rue du Rawyl 47, Sion	Société suisse pour la protection de l'environnement, rue Saint-Ours 6, 1205 Genève, tél. 022/329 99 29
<b>Assemblée générale du GI et conférence de M. J.-D. Mudry « La candidature de Sion aux 20<sup>es</sup> Jeux olympiques d'hiver</b>	Vendredi 29 janvier 17 h 30	Salle Venise, Château d'Ouchy, Lausanne	SIA Vaudoise, avenue Jomini 8, case postale 1471, 1001 Lausanne, tél. 021/646 34 21
Construire sainement, vivre mieux, cycle de conférences – Radon	Vendredi 29 janvier	Restaurant La Damassine, rue Préfet Comte, Courtetelle	Société suisse pour la protection de l'environnement, rue Saint-Ours 6, 1205 Genève, tél. 022/329 99 29
R'99 4th World Congress - Recovery, Recycling, Re-Integration	2-5 février	Palexpo, Grand-Saconnex (Genève)	R'99 Web-Site: <a href="http://www.r99.com">www.r99.com</a>
Swissbau 99	2-6 février	Foire de Bâle	Exposition suisse de la construction Swissbau 99, 4021 Bâle, tél. 061/686 20 20
Tessin : archives et architectures 1710-1970 – Exposition	4 février-4 mars	Archives de la construction moderne, av. des Bains 21, Lausanne	Archives de la construction moderne, av. des Bains 21, 1007 Lausanne, tél. 021/693 39 91, E-Mail : <a href="mailto:Florences.Auras@epfl.ch">Florences.Auras@epfl.ch</a>
Tunnel Control and Instrumentation – Conférence internationale	8-9 février	Hong Kong, Chine	ITC Ltd, PO Box 452, Kempston, Bedford MK43 9PL, Uk, tél. +44(0)1234 854756
Présence des villes sur Internet – Journée d'étude	Mardi 9 février	Casino de Montbenon, Lausanne	Union des villes suisses, Florastrasse 13, 3000 Berne 6, tél. 031/351 64 44
IEX INTERNET EXPO 99	10-12 février	Messe Zürich	Messe Zürich, case postale, 8050 Zurich, <a href="http://www.messe-zuerich.com">www.messe-zuerich.com</a>

<i>Sujet ou titre</i>	<i>Date</i>	<i>Lieu</i>	<i>Organisateur ou renseignements</i>
Electromagnetic Compatibility – 13 <sup>es</sup> symposium et exposition internationaux	16-18 février	EPFZ, Rämistr. 101, Zurich	EMC Zurich 99, Centre EPFZ IKT, 8092 Zurich, tél. 01/632 27 90, <a href="http://www.nari.ee.ethz.ch/emc.html">http://www.nari.ee.ethz.ch/emc.html</a>
Construire sainement, vivre mieux, cycle de conférences – Allergènes	Lundi 22 février	Hôtel du Grenil, av. Sainte-Clotilde, Genève	Société suisse pour la protection de l'environnement, rue Saint-Ours 6, 1205 Genève, tél. 022/329 99 29
Experimental Spectrum Analysis – Laboratoire et cours (en anglais)	22-24 février	Ecole d'ingénieurs de Fribourg	Ottar Johnsen, EIF, case postale, 1705 Fribourg, tél. 026/429 65 55, E-Mail: <a href="mailto:Ottar.Johnsen@eif.ch">Ottar.Johnsen@eif.ch</a>
Foundations for Major Bridges – Colloque AIPC	22-24 février	Nouvelle Delhi (Inde)	AIPC Association internationale des ponts et charpentes, EPFZ Höggerberg, 8093 Zurich, tél. 01/633 26 47, <a href="http://www.iabse.ethz.ch">http://www.iabse.ethz.ch</a>
Construire sainement, vivre mieux, cycle de conférences – Allergènes	Mercredi 24 février	Casino de Montbenon, allée Ernest-Ansermet 3, Lausanne	Société suisse pour la protection de l'environnement, rue Saint-Ours 6, 1205 Genève, tél. 022/329 99 29
URBANIA 6 <sup>e</sup> salon international du trafic, des transports et de l'urbanisme	24-27 février	Padoue (I)	Padova Fiere, Via Tommaseo 59, I-35131 Padoue, tél. +39/49 840 111, <a href="http://padovafiery.it">http://padovafiery.it</a>
Construire sainement, vivre mieux, cycle de conférences – Allergènes	Jeudi 25 février	Centre Le Phénix, rue des Alpes 7, Fribourg	Société suisse pour la protection de l'environnement, rue Saint-Ours 6, 1205 Genève, tél. 022/329 99 29
Construire sainement, vivre mieux, cycle de conférences – Allergènes	Vendredi 26 février	Aud. RE 48, Université, Espace Louis-Agassiz 1, Neuchâtel	Société suisse pour la protection de l'environnement, rue Saint-Ours 6, 1205 Genève, tél. 022/329 99 29
Urban Housing for the 21st Century – XX <sup>e</sup> congrès UIA	Mars 1999	Pékin (Chine)	E-Mail: <a href="mailto:LiuKCH@pub.online.xa.sn.cn">LiuKCH@pub.online.xa.sn.cn</a>
Wind Energy for the next millenium – Conférence et exposition	1 <sup>er</sup> -5 mars	Centre de Congrès Acropolis, Nice (France)	WIP-Munich, Sylvensteinstrasse 2, D-81369 Munich, Internet <a href="http://www.wip.tnet.de">www.wip.tnet.de</a>
Journées du droit de la construction (en allemand)	2-3 mars	Université de Fribourg	Institut pour le droit de la construction, Université, ch. des Grenadiers 2, 1700 Fribourg
Journées du droit de la construction (en français)	4-5 mars	Université de Fribourg	Institut pour le droit de la construction, Université, ch. des Grenadiers 2, 1700 Fribourg
Habitat & Jardin – Exposition	6-14 mars	Palais de Beaulieu, Lausanne	Beaulieu, Centre de congrès et d'exposition, 1000 Lausanne 22, tél. 021/643 21 11
Electromagnetic Compatibility – 13 <sup>es</sup> symposium et exposition internationaux	7-9 mars	EPFZ, Rämistr. 101, Zurich	EMC Zurich 95, Centre EPFZ IKT, 8092 Zurich, tél. 01/632 27 88
Modelling and Computing of Multiphase Flows – Cours de postformation	8-12 mars	EPFZ, Zurich	G. Yadigaroglu, prof., Centre EPFZ, 8092 Zurich, tél. 01/632 46 15, <a href="http://lkt.iet.ethz.ch/lkt/courses/">http://lkt.iet.ethz.ch/lkt/courses/</a>
Criminalité économique – Congrès 1999	10-12 mars	Centre de congrès Casino Interlaken	Groupe suisse de travail de criminologie, M. Stefan Bauhofer, Ferenbalm, 3206 Rizenbach
Les énergies renouvelables : une réalité – Séminaire	Vendredi 12 mars	Exposition Habitat & Jardin, Palais de Beaulieu, Lausanne	Rhyner Energie, Les Combes, 1873 Vall-d'Illiez, E-Mail <a href="mailto:renergie@bluewin.ch">renergie@bluewin.ch</a>
Concrete Model Code for ASIA – Colloque AIPC	17-18 mars	Pukhet (Thaïlande)	AIPC Association internationale des ponts et charpentes, EPFZ Höggerberg, 8093 Zurich, tél. 01/633 26 47, <a href="http://www.iabse.ethz.ch">http://www.iabse.ethz.ch</a>
Naturgefahren: Gletscher und Permafrost – Journée d'étude	Lundi 29 mars	Auditorium Maximum, Centre EPFZ, Rämistr. 101, Zurich	Institut fédéral d'étude de la neige et des avalanches, 7260 Davos-Dorf, <a href="http://www.cenat.ch/cenat.html">http://www.cenat.ch/cenat.html</a>
Expertise immobilière – Formation postgrade juridique et technique	Mars 1999-nov. 2000	EPFL Lausanne	IREC-EPFL, EPFL-DA, avenue de l'Eglise-Anglaise 14, 1001 Lausanne, tél. 021/693 73 03, E-Mail <a href="mailto:assimina.waltherepfl.ch">assimina.waltherepfl.ch</a>

2.-6.2.1999

SWISS  
BAU99

Foire de Bâle

Du mardi 2 au samedi 6 février 1999,  
de 9 à 18 heures (samedi jusqu'à 17 heures)

Centrée cette année sur le second œuvre et les techniques appliquées au bâtiment, l'exposition suisse de la construction *Swissbau 99* accueillera un millier d'exposants, dont près de 20 % seront présents pour la première fois. Hormis le nouveau complexe de halles 1, actuellement en chantier, la manifestation occupera tous les bâtiments de la Foire de Bâle auxquels viendra s'ajouter une structure de halle légère. Dans les domaines des techniques du bâtiment et du sanitaire (qui seront réunis sous un même toit), comme pour l'ensemble du second œuvre, de l'aménagement et de l'équipement intérieur, sans oublier la rénovation, *Swissbau 99* offre le panorama le plus étendu du marché suisse où les fournisseurs les plus importants se présentent pratiquement au complet aux architectes, concepteurs, maîtres d'œuvre professionnels, ainsi qu'aux particuliers concernés par le bâtiment et l'immobilier.

#### Présentations spéciales à *Swissbau 99*

Le bâtiment « Eyecatcher », la construction durable, les matériaux de construction naturels, l'informatique dans le bâtiment et les fleurons de l'architecture constitueront les points forts du programme annexe de *Swissbau 99*.

#### *Développement durable dans la construction*

Signalons en particulier la présentation spéciale intitulée « Argent et esprit: construire et assainir durablement » sous l'égide de l'Office fédéral de l'énergie en partenariat avec des associations professionnelles – dont la SIA qui sera présente à *Swissbau 99* dans ce cadre – ainsi que des entreprises de l'industrie du bâtiment. Sur plus de 400 m<sup>2</sup>, le visiteur est invité à découvrir les interactions entre écologie, énergie, rentabilité, financement et mise en adéquation des contraintes sociales à partir de divers exemples de projets de constructions neuves et de rénovations. Un éventail complet d'informations sera en outre dispensé par des spécialistes indépendants (halle 300).

#### « Eyecatcher » – le bâtiment intégral

Construit avec des matières synthétiques renforcées par de la fibre de verre, un immeuble de plusieurs étages sera érigé sur la Place de la Foire. Première réalisation de ce type en Suisse, le bâtiment « Eyecatcher » est destiné à donner une idée de l'optimisation des potentiels de confort et de résistance, grâce à une conception pluridisciplinaire intelligente alliant techniques du bâtiment, architecture et habillage d'immeubles.

#### *Matériaux de construction naturels*

Comme d'habitude située au rez-de-chaussée de la halle portant la grande horloge (halle 204, stand L72), l'exposition de *Lignum*, l'Union suisse en faveur du bois se propose cette année de faire toucher, sentir et écouter le bois. Intitulée « bois – experimenta – holz », cette présentation sur 250 m<sup>2</sup> offrira près de deux

douzaines d'expériences portant sur la croissance, la structure, la texture ou les effluves propres à différentes essences de bois. Au cœur du stand, le local d'information sera le lieu de rencontre des maîtres d'ouvrage, concepteurs et entrepreneurs intéressés par la filière bois (voir site internet: [www.lignum.ch](http://www.lignum.ch)). Toujours dans le domaine des matériaux de construction naturels, le stand collectif de *Pro Naturstein* mettra quant à lui en valeur la transformation de la pierre naturelle brute en éléments de construction destinés aux usages les plus divers.

#### *Secteur conception et communication*

Le CRB assumera à nouveau le patronage de ce secteur (halle 311, 1<sup>er</sup> étage) qui est représenté chaque année à *Swissbau* et qui regroupera quelque 65 exposants dont les produits contribuent de manière importante à la communication et à l'échange de données entre les différents acteurs de la construction. Les professionnels concernés pourront notamment s'informer des moyens disponibles pour adapter leur équipement aux derniers progrès techniques et trouver des réponses aux questions qu'ils se posent sur la sécurité de l'échange électronique de données, les logiciels de gestion administrative spécifiquement destinés à leur branche ou encore le passage informatique à l'an 2000. Sur le stand D12, le CRB présentera ses auxiliaires de travail propres, notamment les dernières publications du CAN et les instruments liés à la « structuration en éléments », en mettant en évidence les liens étroits qui le relie à ses associations partenaires (FAS, SSE, SIA et VSS).

Dans le même secteur, au stand E22, la *Documentation suisse du bâtiment* présentera son offre novatrice de produits et de services. Depuis plus de trente ans, elle joue le rôle d'intermédiaire entre les concepteurs et les fabricants de produits et matériaux de construction, par le biais notamment de la *bibliothèque Baudoc* (45 classeurs de référence) et de la *banque de données Baudoc*, qui couvre l'ensemble du marché suisse de la construction, avec 12 000 firmes recensées, 30 000 marques et 31 000 produits et services (voir site Internet: [www.baudoc.ch](http://www.baudoc.ch)).

#### *Manifestations architecturales*

Pour la quatrième fois, le professeur Hans Kollhoff, de l'EPFZ, exposera des travaux d'étudiants dans le cadre de *Swissbau*: les études présentées cette année porteront sur l'application de la céramique et du bois dans des locaux commerciaux et des bureaux situés dans un centre ville.



Au foyer du Centre de congrès (halle 401), se tiendra une rétrospective de l'unique distinction nationale d'architecture suisse: le *Prix d'architecture en béton*, qui est attribué tous les quatre ans par *cemuisse*, l'*Association de l'industrie suisse du ciment*, et dont la dernière édition, en 1977, marquait aussi le vingtième anniversaire. Sur les 223 travaux qui avaient été soumis au jury cette année là, six avaient été retenus et trois ont reçu un prix: la salle polyvalente de Losone de Livio Vacchini (1997), le « musée ouvert » de la Congiunta, à Giornico, de Peter Märkli (1992) ainsi que le stade du Rankhof à Bâle, par Michael Alder & Roland Naegelin (1995).

Enfin, signalons un programme annexe particulièrement attrayant pour les architectes: les « Conférences bâloises sur l'architecture » qui seront pour la première fois organisées parallèlement à *Swissbau* au Centre des congrès de la Foire. Le mardi 2 février (18 h), Peter Zumthor (arch. SIA, Haldenstein) présentera le pavillon suisse de l'Expo 2000 et se verra décerner le *Prix bois Hiag 99*; le mercredi 3 (18 h), c'est Sir Nicholas Grimshaw (Londres) qui donnera une conférence intitulée « Architecture and Industrial Design », suivi le jeudi 4 et vendredi 5 par des interventions de Richard Meier (New-York) et Philippe Stark (Paris). La série se clora le samedi 6 février (15 h), avec Theo Hotz (arch. SIA, Zurich) qui retracera la démarche qui a présidé au projet du nouveau complexe pour la Foire de Bâle et fera visiter le bâtiment en construction. Pour terminer, notons encore que *Swissbau* organise en partenariat avec le Musée de l'architecture des visites guidées à l'intention des architectes à travers de nouveaux bâtiments prestigieux de Bâle.

### Les exposants qui nous ont annoncé leur présence à Swissbau 99

#### Argolite (halle 212, stand A71)

Répondant aux désirs des architectes comme des menuisiers, les qualités esthétiques et techniques des panneaux stratifiés HPL offrent des possibilités d'agencement quasi illimitées. Avec 352 couleurs et dessins différents et plus de vingt structures de surface, la collection AP 352 allie, en exclusivité pour la Suisse, les *Highlights* d'Argolite aux plus séduisantes fantaisies colorées de la marque de renommée internationale Polyrey.

Familièrement appelé panneau stratifié, le HPL (*High Pressure Laminate*) est un matériau qui jouit déjà d'une longue tradition et que l'on trouve pratiquement partout dans la vie quotidienne en raison de son exceptionnelle robustesse comme revêtement de surface, la plupart du temps associé à des dérivés du bois. Aujourd'hui, des développements novateurs en ont encore multiplié les possibilités de mise en œuvre: ainsi, le HPL-P (P = *post-forming*) peut être cintré et permet des chants arrondis sans joints et le HPL-C (C = *compact*) a une épaisseur de 2 à 30 mm et des surfaces décoratives sur les deux faces, ce qui le rend particulièrement résistant à l'humidité et extrêmement résistant aux chocs. Enfin, l'impact écologique des panneaux HPL est neutre: composés de 70 % de cellulose et de 30 % de résine copiée sur la nature, ils peuvent être incinérés ou éliminés dans les dépôts d'ordures ménagères.

Parmi les nouveautés Argolite à *Swissbau 99*: la palette de produits *Panoprey tendance* avec décor sur les deux faces.

Argolite SA, 6130 Willisau

Tél. 041/972 61 11, fax 041/972 61 10

Internet: [www.argolite.ch](http://www.argolite.ch)

#### EgoKiefer (halle 224, stand M72)

Depuis des décennies, EgoKiefer fabrique des fenêtres dans tous les matériaux courants. Après le lancement d'un nouveau système de fenêtres en plastique à *Swissbau 97*, l'édition de cette année verra celui d'un système en bois appelé à devenir une référence. Ses principales innovations consistent en une

# NEW

technique d'assemblage à chevilles, une géométrie du profil optimisée et l'application des enduits et peintures sur toutes les surfaces de bois.

En matière d'aération, EgoKiefer a mis au point un système à trois niveaux, destiné à garantir l'hygiène de l'air et un taux d'humidité adéquat dans l'habitat tout en faisant obstacle aux courants, qui sera également présenté à *Swissbau 99* en grande première.

Signalons encore la présence à la foire du *ServicePortesFenêtres EgoKiefer*, dont les spécialistes garantissent une intervention rapide et compétente dans toute la Suisse, qu'il s'agisse d'entretien, de réparation ou d'équipements supplémentaires.

EgoKiefer SA, 9450 Altstätten

Tél. 071/757 33 33, fax 071/757 35 54

Internet: [www.egokiefer.ch](http://www.egokiefer.ch)

#### ELCO Systèmes d'énergie (halle 301, stand E10)

Sous le thème « Davantage que de la chaleur », ELCO présentera un assortiment complet de prestations qui se veut en parfaite correspondance avec les besoins actuels du marché en matière de technologie, de confort et de prix. Pour les 250 spécialistes des dix-neuf centres ELCO de Suisse, le client demeure en effet roi et doit être mis au bénéfice de services sur mesure.

Parmi les produits annoncés, l'élargissement de la gamme des centrales thermiques en fonte dans la fourchette de puissance allant de 54 à 235 kW est destiné à répondre aux vœux des propriétaires d'immeubles qui recherchent la qualité, mais souhaitent maintenir le coût d'un assainissement aussi bas que possible. Les modèles de cette gamme *Euroline MK* sont des centrales thermiques de très haute qualité, équipées du fameux brûleur bleu ELCO et du régulateur *Albatros*. Comme les éléments en fonte peuvent être transportés individuellement dans la chaufferie, cette solution est tout indiquée pour les locaux d'accès difficile et tous les modèles fonctionnent aussi bien au mazout qu'au gaz et peuvent être installés avec des boilers séparés.

ELCO SA, 8050 Zurich

Tél. 01/316 81 00, fax 01/312 45 34

#### Electrolux (halle 202, stand C22)

Parmi tous les équipements qui seront visibles sur le stand *Electrolux* dans les secteurs cuisson, four, aération, réfrigération, lavage et séchage, signalons deux éléments qui se distinguent par leur esthétique particulièrement réussie ou spectaculaire.

Tout d'abord, la nouvelle hotte aspirante AXIA pour îlot de cuisson, qui attire autant les vapeurs que les regards. Les lignes élégantes et élancées de cet appareil se conjuguent avec des avantages techniques qui ne laissent rien à désirer: commande électronique à cinq allures en mode normal et à mode intensif, trois filtres métalliques à graisses, éclairage halogène intégré et corps en acier spécial.

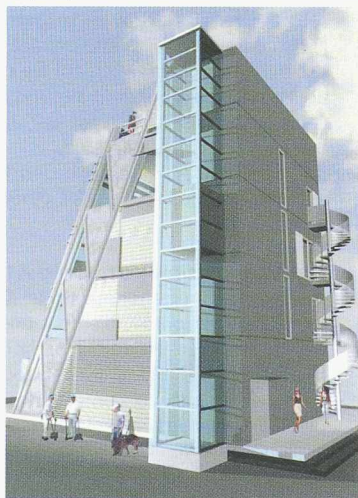


Electrolux diffuse également OZ, l'«œuf» réfrigérant de Zanussi, dont la «plastique» vaut le détour. Ce réfrigérateur pas comme les autres offre une esthétique surprenante quel que soit l'angle d'où l'on se place et devient le centre – pas seulement optique – d'une cuisine-salon ou d'un bureau. Avec des astuces de rangement inédites, il offre un volume total de 230 litres (dont 19 l dans un compartiment de congélation 4 étoiles), fonctionne avec un doux murmure à peine perceptible et figure en classe A pour sa faible consommation électrique.

Electrolux SA, 8048 Zurich  
Tél. 011405 81 11, fax 011406 82 35

#### Fideris (halle 204, stand L81)

En collaboration avec les entreprises de construction en bois au bénéfice d'une licence pour la fabrication de produits semi-finis, l'usine grisonne de panneaux de bois agglomérés Fideris et celle de Walter Müller, à Auw (AG), présentent les multiples applications de leurs dérivés du bois pour le bâtiment. Leur exposition montrera la mise en œuvre de matériaux et de systèmes Homogen80 dans diverses étapes de construction: réalisation de façades, raccords, traitement de surfaces, installations techniques, etc.



De plus, le bilan écologique, les possibilités statiques, ainsi que les qualités d'isolation et les valeurs de protection incendie de Homogen80 seront tout particulièrement mises en évidence dans l'immeuble de cinq étages «Eyecatcher» érigé sur la Place de la Foire (voir «Présentations spéciales à Swissbau 99» et illustration ci-contre). Pour répondre aux critères de durabilité, de rendement et d'économie au niveau des coûts et des délais

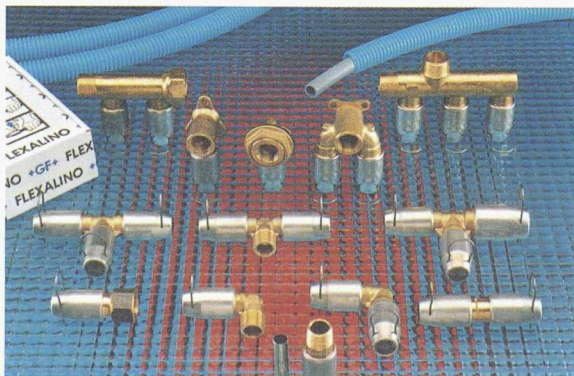
définis, les concepteurs ont effet retenu Homogen80 comme un matériau d'avenir dans le cadre de ce projet pilote.

Si Homogen80 a en effet fait ses preuves depuis plus de quatre décennies dans plus de trois mille réalisations, les constants développements apportés au système font qu'aujourd'hui, plus de dix-sept entreprises de construction en bois en Suisse l'utilisent comme matériau de construction préfabriqué polyvalent, notamment en remplacement de la maçonnerie traditionnelle à partir de la dalle de fondation. Les gains de temps et d'argent qui en découlent sont évidents.

Fabrique de panneaux agglomérés Fideris, 7235 Fideris  
Tél. 081/308 55 55, fax 081/308 55 66

#### Georg Fischer +GF+ (halle 321, stand D35)

Des «Live Demoshows», soit des démonstrations en direct sont annoncées sur le stand de l'entreprise Georg Fischer, notamment pour le nouveau système +GF+ FLEXALINO (ci-dessous). Issu d'un nouveau développement pour le raccordement par emboîtement et sertissage avec intégration de l'énergie d'assemblage, ce produit permet à l'installateur d'exécuter de manière simple, rapide et sûre, sans outil ni énergie externe, un as-



semblage de tube et raccord. La plage de dimensions de cette innovation pour l'installation de tube flexible dans la distribution d'appartements s'étend de d12 à d25 et ses avantages sont multiples:

- pas d'investissement en outillage
- temps de montage et d'assemblage extrêmement bref
- stockage réduit grâce à l'assortiment simplifié
- mise en œuvre économique
- bilan écologique positif grâce à l'utilisation de polybutène
- extension de la plage de dimensions à d12, avec les avantages qui en découlent
- tubes à paroi mince, donc avec section intérieure autorisant un plus haut débit (d16 FLEXALINO correspond à d20 PER)
- flexibilité maximale en cas de remplacement des tubes.

Georg Fischer SA, 8201 Schaffhouse  
Tél. 052/631 11 11, fax 052/631 28 75

#### Franke (halle 212, stand A52)

Un programme étendu et varié attend le visiteur chez Franke, sur un stand dont l'architecture particulière se veut un reflet du style, de la dynamique et du rapport à la clientèle et au marché qui caractérisent l'entreprise.

Au nombre des nouveautés, le fabricant signale Pamira, le dernier-né de sa collection d'éviers. En acier inoxydable et de forme circulaire, il offre une solution élégante aux problèmes souvent liés à l'installation d'un évier en coin. La circonférence du bac est de 41 cm et les bords rejoignent le devant de la surface de travail. Le modèle Pamira comprend un panier et un égouttoir avec écoulement. En outre, un mélangeur à douche très pratique, ainsi qu'une planche de découpe et un panier amovible s'intègrent parfaitement au design général de ce modèle, qui est vendu uniquement équipé de tous ces accessoires.

Franke Technique Cuisine SA, 4663 Aarburg  
Tél. 062/787 37 73, fax 062/787 30 18  
Internet: www.franke.ch

#### Groupe HIAG (halle 214, stand M72)



Rudolf ITA AG, Füllinstorf: la construction en bois moderne

La venue du groupe HIAG à Swissbau 99 se manifestera de multiples manières: premièrement, par le truchement de manifestations spéciales, d'organismes partenaires ou de produits dont il a déjà été question ci-dessus – HIAG Forum Architectes 99 avec la remise du Prix HIAG Bois à l'architecte Peter Zum-

thor, développement durable sous l'égide de l'Office fédéral de l'énergie, exposition Lignum, bâtiment Eyecatcher avec les panneaux et systèmes Homogen80 –, deuxièmement, par le biais d'entreprises du groupe – Bauwerk-parquet (halle 214, stand M32), portes Swedex (halle 222, stand B66), Pavatex (sur le stand Lignum halle 204, L72) – et troisièmement sur un stand HIAG Négoce. Sous le slogan «Des partenaires compétents près de chez vous», ce stand M72 dans la halle 214 réunira les sept sociétés de négoce de HIAG autour des nouveautés et tendances actuelles dans le domaine des matériaux tirés du bois. La clef de voûte de ce stand de 250 m<sup>2</sup> est constituée par HIAG expo, qui reprend les principes appliqués lors de différentes expositions du même nom dans toute la Suisse, où les HIAG expos s'adressent à tous les spécialistes du bois, architectes et maîtres d'œuvre qui s'intéressent aux nouveautés disponibles pour la construction et l'aménagement intérieur.

HIAG SA, 4125 Riehen 1  
Tél. 061/606 55 00, fax 061/606 55 01

#### JRG Gunzenhauser (halle 321, stand C12)

La nouvelle génération JRGURED® figure au centre de l'exposition que l'entreprise J.+R. Gunzenhauser, de Sissach, présentera cette année. Ce produit remplace le réducteur de pression monté depuis 1974 dans le monde entier, dans des centaines de milliers d'objets différents. Le nouveau réducteur de pression JRGURED® «est un élément compact destiné aux installations d'alimentation en eau, qui est composé d'un filtre grossier et du réducteur de pression proprement dit. Monté en amont du réducteur, le filtre grossier retient les particules en suspension

dont la taille excède 1000 µm et il peut aisément être nettoyé au besoin ou en cas de forte chute de pression lors du soutirage de l'eau.

De forme attrayante, ce nouveau module convainc autant par ses caractéristiques améliorées que par son excellent rapport prix/performance. Contrôlée et homologuée à la fois par le SSGE (Suisse), la DVGW (Allemagne) et la ÖVGW (Autriche), c'est une robinetterie qui, grâce à son système modulaire abouti, répond à toutes les exigences aujourd'hui posées à ce type d'équipement.

A côté du JRGURED® « Combi, le régulateur thermostatique JRGUTHERM® « ne manquera pas de retenir l'attention : doté de raccords d'arrêt, c'est un dispositif automatique pour la régulation des débits d'eau chaude.

Signalons enfin que les produits JRG ont également été intégrés à « Eyecatcher », le bâtiment déjà mentionné comme le symbole concret d'une conception destinée à ménager l'emploi des ressources naturelles.

J.+R. Gunzenhauser, fonderie-robinetterie, 4450 Sissach  
Tél. 061/975 23 23, fax 061/975 23 00  
Internet: [www.jrg.ch](http://www.jrg.ch)

#### Keller SA (halle 223, stand E82)



Spécialiste des escaliers, la maison Keller Treppenbau SA se présente à Swissbau avec plusieurs escaliers en bois massif, notamment un modèle traditionnel avec limons en chêne massif, barres et poteaux droits avec boules chromées, ainsi qu'un escalier en colimaçon d'un design très moderne, en hêtre

clair, avec barres chromées et garniture d'acier chromé sur les marches (photo).

Les escaliers sans limons se déclinent en deux variantes : modèle droit en érable canadien avec balustrade bois/métal et modèle demi-tournant en hêtre collé avec barres zinguées brutes.

L'équipe Keller se fera un plaisir de renseigner la clientèle intéressée par ce programme sur son stand Swissbau ou au studio Keller à Schönbühl.

Keller Treppenbau SA, Moosstrasse 7, 3322 Schönbühl  
Tél. 031/859 23 13, fax 031/859 27 68

#### René Koch (halle 221, stand H02)

René Koch SA fabrique depuis plus de trente ans des systèmes de communication et de sécurité pour les particuliers, les petites et moyennes entreprises ainsi que l'industrie. Les nouveaux produits, de même que les perfectionnements réalisés dans les domaines des interphones et de la surveillance vidéo constitueront les points essentiels de la présentation Swissbau 99. Les interphones modernes reliés aux installations téléphoniques existantes constituent une base de communication directe : le visiteur s'annonce sur un appareil téléphonique, le téléphone sans fil ou le Natel servant d'interphone sans fil. Les interfaces téléphone pour le raccordement sur une ligne interne analogique, HotLine ou ISDN permettent la communication entre des systèmes indépendants.

Avantageux pour le maître de l'ouvrage et l'architecte, simple et sans problèmes pour l'installateur, l'interphone-portier système TC sur bus à deux fils s'est imposé. Les nouvelles stations intérieures avec choix du signal d'appel, les accessoires pour malentendants ainsi que le couplage sur l'installation téléphonique diversifient les prestations de base. Avec des modules de bus (émetteurs et récepteurs), le bus à deux fils peut être utilisé comme système de gestion de bâtiment, transmettre des appels de détresse et gérer des installations techniques.

René Koch SA, Seestrasse 241, 88804 Wädenswil  
Bureau Suisse romande :  
tél. 021/905 28 02, fax 021/905 28 08  
Internet: [www.kochrenerg.ch](http://www.kochrenerg.ch)

#### Leica (halle 311, stand A28)



Leica Geosystems SA complète sa gamme de niveaux automatiques par le BasicLevel, un nouveau modèle, solide et fiable, qui est l'outil idéal pour les petits comme les gros chantiers et qui s'adaptera à coup sûr au budget de chacun. Grâce à un ajustage aisé de la ligne de visée et un compensateur hautement résistant, la précision

du BasicLevel est d'environ 3 mm pour un nivellement double de plus d'un kilomètre. Le mode de fabrication et le traitement de haute précision des pièces qui le composent rendent ce niveau très résistant à l'eau et aux saletés. La visée se fait par une commande horizontale à l'infini des deux côtés, à travers un viseur qui facilite le travail. Le grossissement de 20x couplé à l'image droite de la lunette permet même à des utilisateurs peu expérimentés de lire aisément les courbes de niveau. Avec des accessoires qui répondent à toutes les attentes, le niveau BasicLevel de Leica se caractérise par un rapport qualité-prix qui le place en tête de sa catégorie.

Leica Geosystems SA, 8152 Glattbrugg  
Tél. 011/809 33 11, fax 011/810 79 37  
Internet: [www.leica.com](http://www.leica.com)

#### Lignatur (pavillon 001, stand A10)

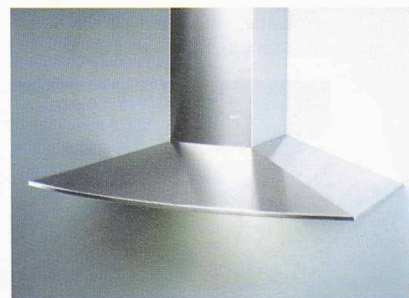
A titre de ressource renouvelable, le bois – on le sait – présente un écobilan incontestablement positif et la diversité du matériau est inégalée. Produits à partir d'un bois dur très peu traité et avec un apport minimal de substances externes (un peu de colle aux points de contact), les éléments de construction Lignatur peuvent également faire valoir un bilan d'énergie grise très favorable. S'appuyant sur une structure (la canne de bambou) tirée directement de la nature, Lignatur s'est constitué en système de haute technologie du point de vue de la stabilité, de la capacité portante et de la légèreté pour une multitude d'applications dans les domaines de la construction et de l'habitat.

Réunissant les avantages de la fabrication hors chantier, de la construction à sec et du montage rapide, les éléments caissons et les éléments surfaces Lignatur s'appliquent à la réalisation de structures porteuses (sols, plafonds), en rénovation ou construction neuve, et les éléments coques sont destinés à des toitures ou à la création de systèmes spécifiques selon la conception de l'architecte.

Parmi les objets réalisés en Suisse avec des éléments Lignatur, citons les plafonds de l'Ecole suisse du bois à Bienne ou la transformation du chalet de l'architecte Peter Zumthor à Versam.

Lignatur SA, Mosshalde, 9104 Waldstatt  
Tél. 071/353 04 10, fax 071/353 04 11

#### Novy (halle 202, stand C15)



Fabricant belge de hottes aspirantes et de surfaces de cuisson, Novy se présente pour la première fois sur le marché suisse.

Jouissant dans de nombreux autres pays d'une excellente réputation

dans le domaine de la ventilation de cuisine, Novy mettra l'accent sur sa nouvelle gamme de hottes aspirantes qui se distinguent à la fois par leur silence, leur puissance et un système d'aspiration dite périphérique.

Le confort acoustique des appareils Novy est dû à un dispositif breveté qui supprime les fréquences gênantes pour l'oreille : les

hottes ont un niveau sonore n'excédant pas 49 dB(A) à la vitesse maximum et la turbine intégrée, montée sur des roulements à billes, est équilibrée statiquement et dynamiquement, si bien qu'elle ne vibre pas et ne fait pas de bruit. En puissance, elle développe de 500 à 800 m<sup>3</sup>/h avec une pression respective de 380 et 500 Pa. Deux chiffres déterminent en effet conjointement la puissance d'un extracteur: le débit-volume d'air qu'il peut déplacer (en m<sup>3</sup>/h) et la pression-force, soit la vitesse de sortie du flux pulsé (en Pa); la pression devant vaincre les difficultés de l'évacuation (coudes, longueurs, sorties), un débit annoncé est donc d'autant plus crédible qu'il est soutenu par une forte pression. Enfin, l'aspiration périphérique veille à ce que l'aspiration soit répartie uniformément autour des feux: l'efficacité du système est assurée par deux carters en inox retenant deux filtres métalliques aisément amovibles et lavables en machine. La dépression et la vitesse des buées dans les couloirs joue le rôle de coupe-flamme, ce qui garantit une sécurité au feu appréciable. Dix modèles différents, dans quatre lignes décoratives et six types d'appareils – soit 85 hottes au total – sont disponibles.

*Novy, H. Lannoy & Zonen n.v., Noordlaan 6, B-8520 Kuurne  
Tél. ++56 35 32 11, fax ++56 35 32 51  
Internet: www.novy.be*

### **Piatti (halle 212, stand C65)**

Parmi ses diverses gammes d'équipement, le fabricant de cuisines *Piatti* mettra l'accent sur son système *Patenta* qui intègre déjà la paroi arrière et s'avère donc particulièrement intéressant dans la rénovation: d'anciens carrelages, conduites ou installations peuvent être ignorés puisqu'ils sont dissimulés par la nouvelle paroi, ce qui élimine des travaux préliminaires, des interventions de peintres et de plâtriers et des tâches de coordination. Quant à l'équipement *Patenta*, il est flexible et répond par des solutions variées aux souhaits individuels de configuration, d'aménagement et de modifications au fil des années. De plus, tous les matériaux qui le composent satisfont déjà aux exigences d'un recyclage et d'une séparation adéquats.

Dernière nouveauté en date: en collaboration avec la société *Peter und Kalt*, à Wallisellen, *Piatti* a conçu un système de paroi arrière standardisé pouvant être mis en œuvre le plus simplement du monde pour tous les raccords techniques de la cuisine. Un gain de temps supplémentaire est obtenu par la disparition des travaux d'évidement ou d'entailles, de maçonnerie ou de crépissage destinés aux raccords sanitaires/électriques, le bloc prêt à raccorder étant tout simplement monté sur la paroi à la hauteur de l'élément à poubelle. Satisfaisant aux prescriptions générales de protection contre le bruit et permettant l'intégration des systèmes à poubelle dans les largeurs d'élément 45, 55 et 60 cm, le système comprend une robinetterie mélangeuse avec tuyaux de raccord métalliques pour toutes marques, une garniture d'écoulement à enficher et il est livrable avec raccord coulé *Sanipex*, *Optiflex*, *Mepla* ou *Flexalino*.

*Bruno Piatti SA, 8305 Dietlikon  
Tél. 01/835 54 62, fax 01/835 53 20  
Internet: www.piatti.ch*

### **Schmidlin (halle 331, stand C25)**

Depuis plus de cinquante ans, la diversité et la qualité ont fait la réputation des baignoires en acier et émail *Schmidlin*.

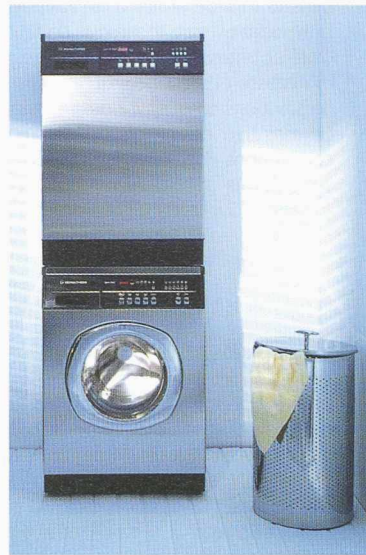
Les baignoires et bacs de douche, avec ou sans rebords et dans les couleurs sanitaires en vogue, étant disponibles dans plus de cent formes, il en résulte une multitude d'articles différents. Des options spéciales supplémentaires n'en seront pas moins encore présentées sur le stand *Schmidlin*: des baignoires et bacs sur mesure dotés de la protection antidérapante développée et brevetée par l'entreprise, ainsi que les baignoires équipées des systèmes JET et SPA.

L'acier et l'émail sont des produits aisément recyclables, donc favorables à l'environnement. L'émail est fabriqué à partir de différents matériaux constitutifs du verre, tels le quartz et le feldspath, pour obtenir une surface de haute qualité, particulièrement hygiénique et facile à nettoyer. De plus, les baignoires en acier émaillé résistent aux bases et aux acides, elles ne se décolorent pas, résistent à l'abrasion et présentent une haute capacité de résistance thermique.

*Wilhelm Schmidlin SA, 6414 Oberarth  
Tél. 041/859 00 60, fax 041/859 00 79*

### **Schulthess (halle 202, stand C71)**

Un tour d'horizon complet de l'assortiment actuel ainsi que toute une palette de nouveautés attendent le visiteur du stand *Schulthess*.



*Lave-linge Spirit 5150 et sèche-linge TC 5350, exécution en acier au chrome*

Ces deux dernières années en effet, l'assortiment des lave-linge et sèche-linge *Schulthess* a été complètement renouvelé et s'est assuré, sous les noms de *Spirit* (pour les maisons individuelles) et *Spirit topline* (pour les immeubles et la petite industrie) une position de leader sur ce marché en pleine mutation.

En première à *Swissbau*, le fabricant présentera ses modèles haut de gamme pour maisons individuelles, le lave-linge *Spirit 5150* et le sèche-linge *5350*, dans leur version exclusive en

acier chromé, destinée à s'intégrer dans des espaces élégants. L'exposition verra également les débuts du lave-linge *Spirit 5060*, un nouveau modèle confort dont l'équipement a été entièrement redéfini et complété: avec ses caractéristiques de produit de pointe et une option de démarrage différé jusqu'à 20 heures, il est un des modèles les mieux équipés de sa catégorie.

Enfin, à dater de *Swissbau*, tous les lave-linge et sèche-linge *Schulthess* seront classifiés selon le label européen d'énergie, tel par exemple le *Spirit 5150* qui porte la meilleure note, soit AAA, ou les modèles pour immeubles *6150* et *5650* qui ont reçu l'excellente appréciation AAB.

*Schulthess Maschinen SA, 8633 Wolfhausen  
Tél. 055/253 51 11, fax 055/253 52 18  
Internet: www.schulthess-maschinen.com*

### **Schweizer (halle 400, stand C32 et halle 300, stand A24)**

L'entreprise *Schweizer* sera active sur plusieurs fronts à la *Swissbau*. Dans la halle 400, elle proposera ses parois pliantes vitrées, ses systèmes de boîtes aux lettres et ses solutions signalétiques *Infoconcept*, ainsi qu'une nouvelle fenêtre de rénovation présentée avec les sociétés partenaires *Tobler Metallbau* (St-Gall) et *Meko Systeme* (Muttenz). Dans la halle 300, son capteur solaire modulaire et le chauffage mural solaire TWD seront notamment à l'honneur. De plus, *Schweizer* participera également à la présentation spéciale, déjà mentionnée, de l'Office fédéral de l'énergie, où le visiteur pourra découvrir divers projets de construction ou de rénovation intéressants sur le plan écologique.

A l'intention des architectes, signalons plus particulièrement la nouvelle paroi pliante thermo-isolée avec vitrage au silicone qui élargit l'éventail de solutions pour la construction de façades et d'appartements, ainsi que le pavillon de verre de *Schweizer*, qui leur offrira l'occasion d'examiner sur place les divers types de parois pliantes vitrées disponibles.

*Ernst Schweizer SA, 8908 Hedingen  
Tél. 01/763 61 11, fax 01/761 88 51*

### **Suter (halle 212, stand C22)**

Il y a plus de cinquante ans qu'Alfred *Suter* père, ouvrier spécialisé dans l'usinage de tôles, a commencé à réaliser des produits en acier chromé au nickel avec des outils très simples. Aujourd'hui, *Suter* est une entreprise familiale moyenne spécialisée dans la fabrication de combinaisons évier – plan de travail de haute qualité pour les cuisinistes et les commerçants spécialisés dans la branche. Fermelement résolue à maintenir son site de production en Suisse, l'entreprise justifie ce choix par la spécialisation et la qualification de la main-d'œuvre disponible, ainsi que par la meilleure infrastructure au cœur de l'Europe.



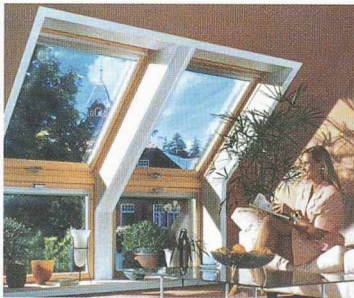
Suter emploie actuellement cent salariés qui font chaque jour la preuve de leurs capacités et dont les compétences professionnelles sont sans cesse employées à améliorer la production et son déroulement, afin d'offrir des produits de très haute qualité dans le monde entier à un rapport prix/performance optimal. Le résultat est une technique de fabrication qui confère une stabilité et une solidité extraordinaires à des éviers en acier alliant robustesse et élégance, qu'il s'agisse d'exécutions standard ou de solutions sur mesure destinées à des besoins particuliers.

Le maintien de ce niveau technique élevé, la recherche de conceptions novatrices en matière de design, ainsi que la poursuite d'une fabrication répondant aux exigences du label « Made in Switzerland » constituent les objectifs de l'entreprise.

Suter, Schachenstrasse 20, 5116 Schinznach-Bad  
Bureau de vente Suisse romande:  
case postale 51, 1094 Paudex  
Tél. 021/791 18 19, fax 021/791 19 09

#### Velux (halle 222, stand B32)

Outre son assortiment complet de fenêtres de toit (en bois ou avec enveloppe synthétique), ainsi que les différents cadres de raccordement et commandes à distance manuelles ou électroniques, Velux (Suisse) SA annonce une collection 99 de décoration et de protection solaire novatrice: la palette de stores plissés, stores en tissu, stores d'obscurcissement et stores à lamelles s'est enrichie d'un nombre impressionnant de nouvelles couleurs et dessins.



Un autre point fort est le lancement sur le marché des marquises électriques, une nouveauté mondiale. Venant compléter la large gamme des produits Velux, la nouvelle marquise est surtout précieuse dans les montages superposés avec des distances de

moins de 10 cm, de même que comme protection solaire d'un maniement aisé pour des bureaux. Enfin, le store moustiquaire déjà très apprécié par la clientèle fera son apparition dans un tout nouveau design.

Une présentation claire et distincte des produits attend le visiteur de Swissbau sur un stand de conception renouvelée, où l'équipe de conseil de Velux (Suisse) SA se tiendra à sa disposition.

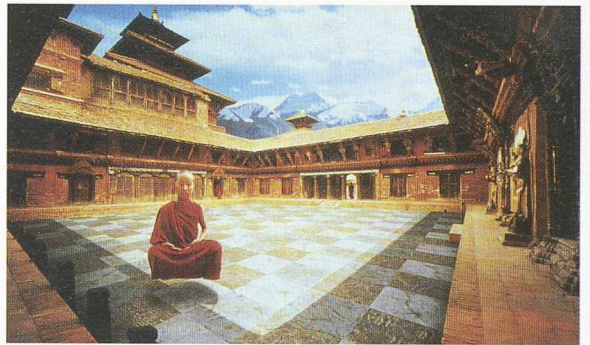
Velux (Suisse) SA, 4636 Trimbach  
Tél. 062/289 44 44, fax 062/293 16 80  
Internet: www.velux.com

#### Wicanders (halle 212, stand C72)

A la pointe de la production mondiale de liège, Wicanders introduira un nouveau programme de sols écologiques à l'occasion de Swissbau 99. Sous la marque Eco Cork Floors, le fabricant présentera une palette de revêtements dont l'aspect va du lisse au rustique, qui se décline en plus de 80 couleurs et variations, et qui se prête à différents traitements: vitrifié, huilé ou ciré.

Une autre nouveauté arrive sur le marché du liège avec les plaques diversement teintées, de 6 mm à bords biseautés, disponibles en format 450 x 450 mm. Permettant la création individuelle de sols inédits d'une esthétique exceptionnelle, ces plaques s'intégreront tout aussi bien dans un intérieur moderne que dans une construction classique.

Eco Cork est encollé sur toute la surface, sur un support plat, alors qu'Eco Floor peut être posé flottant sur n'importe quel sol existant. Après la pose, il est recommandé d'effectuer une vitrification ou d'appliquer un traitement à l'huile ou à la cire.



Wicanders propose également un vaste assortiment de liège recouvert d'une couche protectrice pour sols fortement sollicités. Disponible dans une gamme de couleurs étendue, la qualité Corkmaster est très en vogue, tandis que le type Wood-o-Cork – véritable couche de bois sur liège – jouit d'une recrudescence d'intérêt de la part de la clientèle, car il peut aisément être appliqué partout où la sollicitation est très forte et notamment dans des lieux publics. Tous ces sols sont d'un entretien très facile et durent des décennies.

Wicanders SA, Chamerstrasse 12b, 6300 Zoug  
Tél. 041/726 20 20, fax 041/711 20 27

