

Zeitschrift: Ingénieurs et architectes suisses
Band: 125 (1999)
Heft: 19

Werbung

Nutzungsbedingungen

Die ETH-Bibliothek ist die Anbieterin der digitalisierten Zeitschriften. Sie besitzt keine Urheberrechte an den Zeitschriften und ist nicht verantwortlich für deren Inhalte. Die Rechte liegen in der Regel bei den Herausgebern beziehungsweise den externen Rechteinhabern. [Siehe Rechtliche Hinweise.](#)

Conditions d'utilisation

L'ETH Library est le fournisseur des revues numérisées. Elle ne détient aucun droit d'auteur sur les revues et n'est pas responsable de leur contenu. En règle générale, les droits sont détenus par les éditeurs ou les détenteurs de droits externes. [Voir Informations légales.](#)

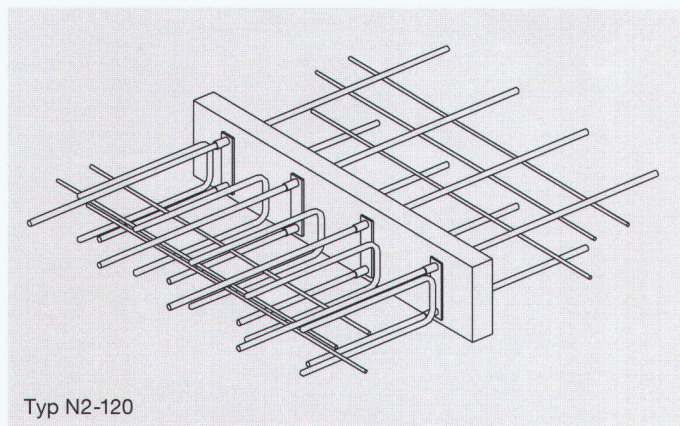
Terms of use

The ETH Library is the provider of the digitised journals. It does not own any copyrights to the journals and is not responsible for their content. The rights usually lie with the publishers or the external rights holders. [See Legal notice.](#)

Download PDF: 17.03.2025

ETH-Bibliothek Zürich, E-Periodica, <https://www.e-periodica.ch>

Tout le monde promet la preuve thermique! Egco la fournit pour chaque solution:



EGCO box

Si en votre qualité d'architecte, de physicien de la construction ou d'ingénieur civil, vous voulez être absolument certain de l'isolation thermique, nous vous fournissons cette certitude à tout casser. Nous sommes certifiés ISO 9001 et livrons des spécialités également à bref délai conformément à l'avance des travaux, directement sur le chantier. Facturation par un marchand de fer ou de matériaux.

Nouvelle logistique Egco:
franco station de plaine entre
24 heures et 48 heures

EGCO

La solution professionnelle

Egco SA, Industriestrasse 38, 3178 Bösingen, Téléphone 031 740 55 55, Téléfax 031 740 55 56, E-mail technik@egco.ch, E-Mail admin@egco.ch

«CPAT: les petits plus qui font la différence.»

- Je souhaiterais recevoir des informations sur la CPAT.
- J'aimerais recevoir une offre sans engagement pour ma/notre prévoyance professionnelle. Merci de m'appeler.
- Je désirerais recevoir des conseils neutres et sans engagement sur ma/notre prévoyance professionnelle. Merci de m'appeler.

Nom

Prénom

Profession

Adresse

NPA/Localité

Téléphone

Fax

Association professionnelle

Caisse de pensions actuelle

■ Caisse de Prévoyance
des Associations Techniques
SIA UTS FAS FSAI
Téléphone 031 382 03 52
Téléfax 031 382 03 11
www.cpat.ch



Découper et faxer au
031 320 68 43

Toujours au sec: Levy Fils Supra.



Le nouveau programme étanche pour montage apparent ou encastré comprend l'assortiment complet de prises et d'interrupteurs ainsi que le programme EIB. Tous sont constitués de polyamide et **se passent de joints en caoutchouc** et de membranes.

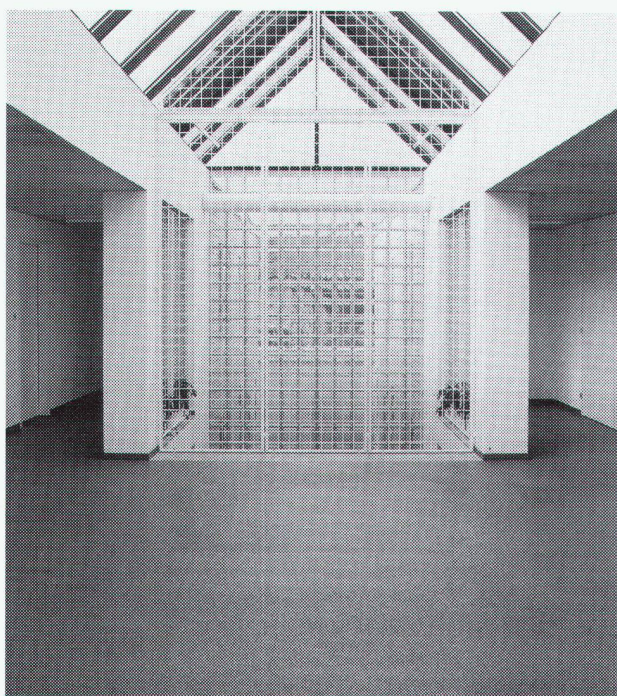
LEVY
F I L S



Interrupteur MAP: 84 x 84 mm, hauteur 98 - 86 mm

Les éléments du système peuvent être **combinés à volonté** à l'aide de pièces intermédiaires et peuvent être percés de trous latéraux. Ils portent tous une étiquette d'identification.
La qualité dans le moindre détail.

Levy Fils AG, Fabrik elektrischer Apparate, CH-4013 Basel, Téléphone 061/322 00 86, Fax 061/321 11 69, E-Mail elektro@levyfiles.ch, Internet www.levyfiles.ch



L'assurance d'un sol coulé de qualité

famaflor[®]

Famaflor SA, Le Grand-Pré, 1510 Moudon, tél. 021/905 34 35

CASELLA S.à.r.l.
TRAVAUX ACROBATIQUES

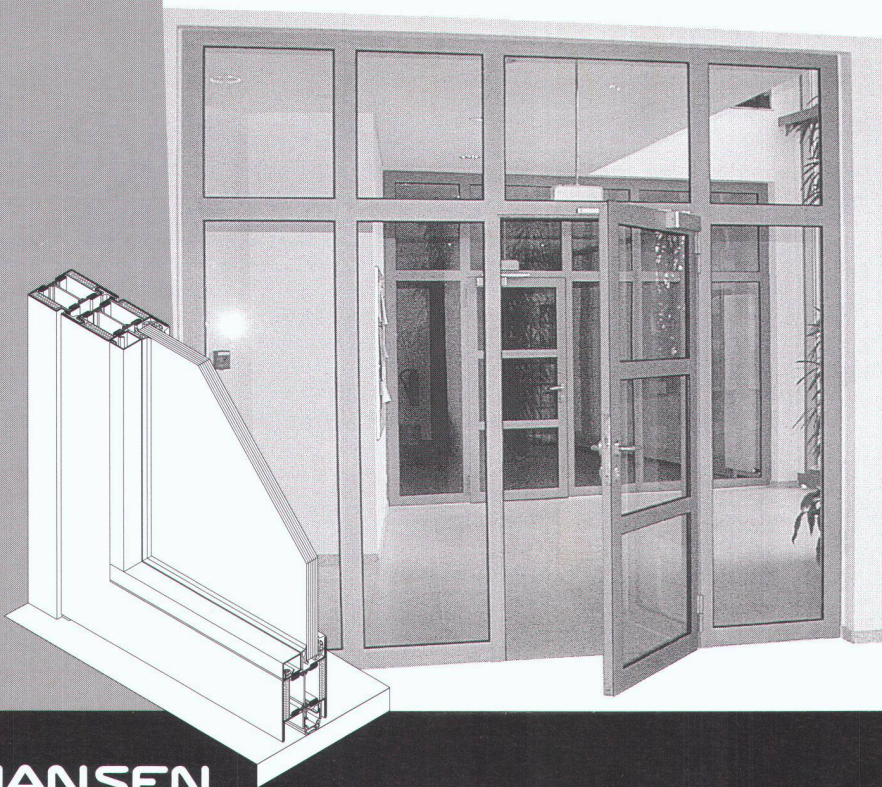
- toutes interventions dues aux catastrophes climatiques ou géologiques
- forages ancrages
- filets chutes de pierres
- travaux de charpente et de ferblanterie
- pose de filets anti-pigeons
- assainissement du béton

Pour tout renseignement complémentaire, contactez-nous!
Dossier à disposition

1417 Essertines / Yverdon
Tél et fax 024 / 435 16 43
Natel 079 / 613 31 43

Entreprise agréée CNA/SUVA

JANISOL® 2 T30/F30 et JANISOL® 3 F60



Portes et cloisons vitrées coupe-feu

- ◆ hauteurs de construction 60 mm
- ◆ coupe facile grâce à des sections égales sur toute la longueur
- ◆ bonne soudabilité
- ◆ assortiment de ferrures faciles à poser
- ◆ grande rigidité grâce aux isolateurs de haute qualité et à la liaison mécanique contre-dépouillée

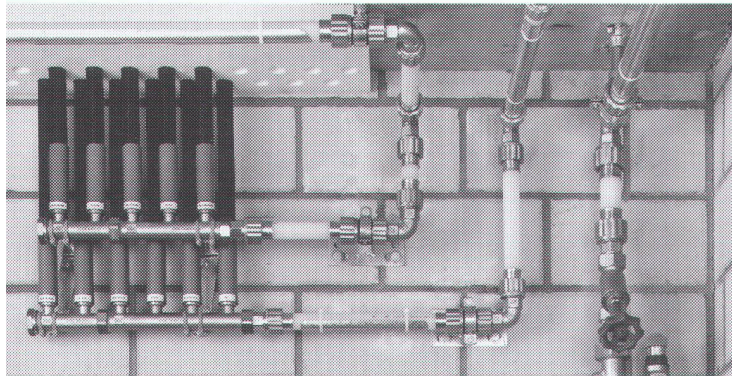
Représentation pour la Suisse romande des profilés Jansen:

METALLICA SA, 1001 Lausanne
Case postale 1120
Téléphone 021/631 23 00
Téléfax 021/631 23 09

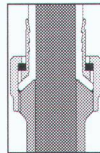
JANSEN

METALLICA SA

JRG Sanipex®

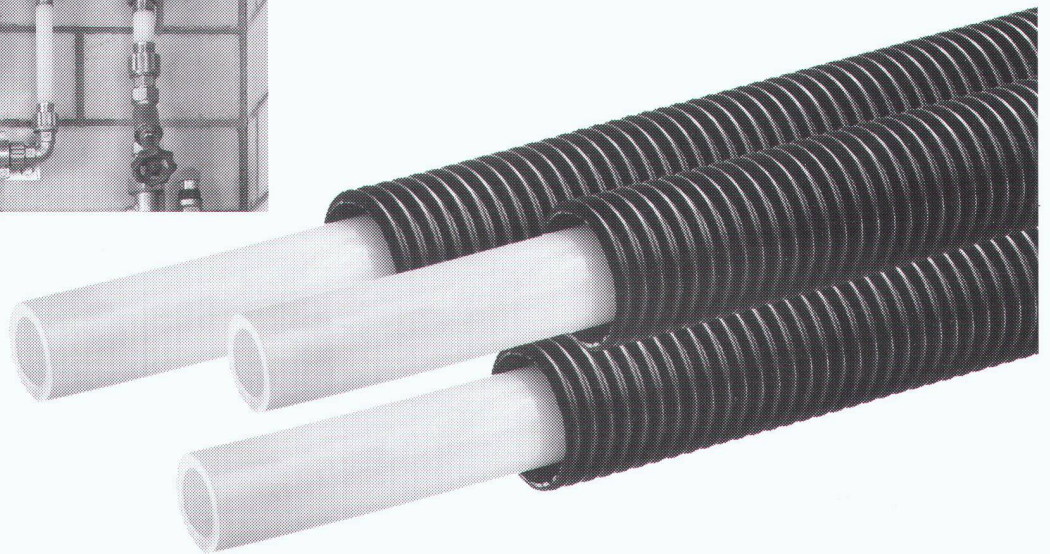


Le système d'installation d'eau potable garantissant une technique moderne de construction



Une technique d'assemblage brevetée, se distinguant par une section constante du tube de distribution et une pression régulière sur l'élément. Montage rapide, étanchéité longue durée.

- Haute résistance à la corrosion
- Fonctionnement silencieux
- Convient à l'eau froide et chaude (95°)
- Interchangeable en cas de blessure
- Livrable en 8 dimensions: 12-63 mm
- Tubes en polyéthylène réticulé (PE)
- Se prête à toute forme de construction



Mail: info@jrg.ch Internet: www.jrg.ch

JRG Gunzenhauser

Robinetterie • Sanipex® • Fonderie

J.+R. Gunzenhauser SA
Fonderie · Robinetterie
Hauptstrasse 130, CH-4450 Sissach
Téléphone 061/975 22 22, Téléfax 061/975 22 00
Lugano • Dortmund • Neuburg/Donau • Vienne

Revêtements de sols industriels en:

Résine synthétique ● Béton dur ● Xylolite

Chapes flottantes

Forbo-Repoxit AG

forbo

repoxit

Die Bodenmacher aus Winterthur

Helgenstrasse 21, Postfach
8404 Winterthur
Téléfon 052 242 17 21
Telefax 052 242 93 91

Succursale: 3014 Berne
Staufferstrasse 77
Tél. 031 333 82 00
Fax 031 333 82 10

 **NORBA**
TRYBA MENUISERIE

**LA MENUISERIE
PAR
EXCELLENCE**

Fenêtres PVC – Bois – Bois/Métal
Portes – Armoires

VAUD

Rte de Lausanne 46
1610 ORON-LA-VILLE

Tél. 021/907 72 08
Fax 021/907 82 17

GENEVE

Av. de Rosemont 5
1211 GENEVE

Tél. 022/736 32 88
Fax 022/735 79 11

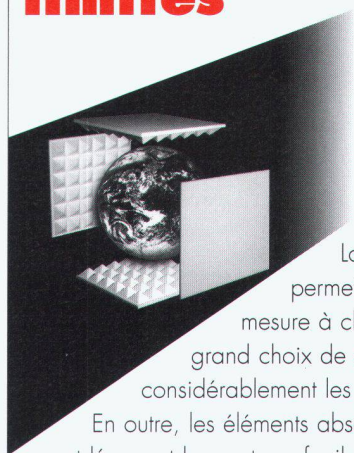
FRIBOURG

Rte des Daillettes 21
1709 FRIBOURG

Tél. 026/436 20 04
Fax 026/436 20 05

La nouvelle génération en correction acoustique

Des possibilités sans limites



La nouvelle génération d'éléments absorbants **dinaphori B** représente une gamme étendue de produits absorbants pour une réalisation moderne de plafonds et parois.

La gamme **dinaphori B** vous

permet de trouver une solution sur mesure à chaque problème posé. Le grand choix de structures de surface élargit considérablement les possibilités d'utilisation.

En outre, les éléments absorbants **dinaphori B** sont légers et le montage facile et avantageux.

Vous vous apercevrez de suite de l'ambiance de confort acoustique qui se dégage d'un local traité avec des éléments **dinaphori B**

Profitez de notre expérience – nous vous conseillons volontiers.

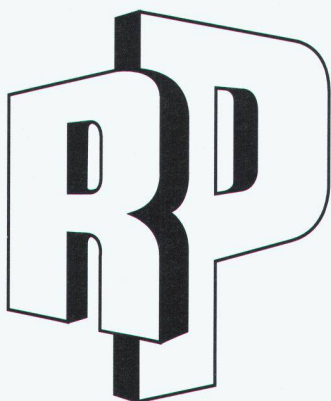


Siegfried Keller SA

Peintures - Crépis - Protection du bâtiment - Insonorisation

Insonorisation: Industriestrasse 45 - CH-8304 Wallisellen

Tél.: 01/839 65 50 - Fax: 01/839 65 80 - laermschutz@siegfried-keller.ch



Entreprise R. PELLA SA

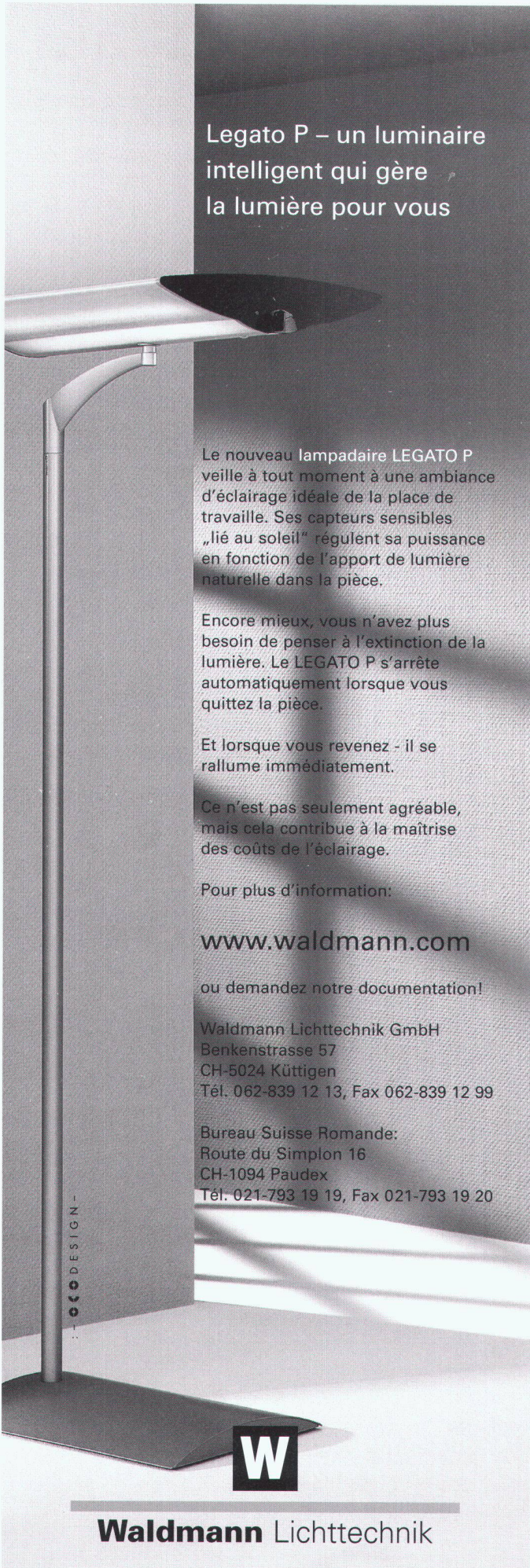
Maîtrise fédérale - Maçonnerie - Béton armé

Av. Riant-Mont 15 - Case postale 449
1000 Lausanne 17

Tél. 021/310 0 310 - Fax 021/310 0 316

Dépôts

Tél. 021/784 08 33 - Ch. du Giziaux 1-3 - 1066 Epalinges



Legato P – un luminaire intelligent qui gère la lumière pour vous

Le nouveau lampadaire LEGATO P veille à tout moment à une ambiance d'éclairage idéale de la place de travail. Ses capteurs sensibles „lié au soleil” régulent sa puissance en fonction de l'apport de lumière naturelle dans la pièce.

Encore mieux, vous n'avez plus besoin de penser à l'extinction de la lumière. Le LEGATO P s'arrête automatiquement lorsque vous quittez la pièce.

Et lorsque vous revenez - il se rallume immédiatement.

Ce n'est pas seulement agréable, mais cela contribue à la maîtrise des coûts de l'éclairage.

Pour plus d'information:

www.waldmann.com

ou demandez notre documentation!

Waldmann Lichttechnik GmbH
Benkenstrasse 57
CH-5024 Küttigen
Tél. 062-839 12 13, Fax 062-839 12 99

Bureau Suisse Romande:
Route du Simplon 16
CH-1094 Paudex
Tél. 021-793 19 19, Fax 021-793 19 20



Waldmann Lichttechnik

SLIPSTOP

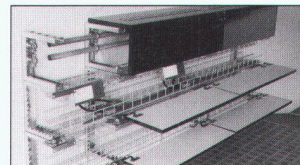
Traitement antidérapant

Slipstop met un frein aux sols glissants pour toujours !

Recommandé et examiné selon l'EMPA

Recommandé par

Votre partenaire pour la Suisse Romande:
Michel MEIER
Zone industrielle 1 - 1880 BEX
Tél.: 024. 463 26 00 Fax: 024. 463 26 01 Natel: 079. 210 72 31



LANZ pour les bâtiments industriels, et pour l'équipement ultérieur de bâtiments:

- **canalisations électriques LANZ** 25 – 8'000 A IP 54 et IP 68/1 – 245 kV norme EN/CEI
- **multi-chemins LANZ**, un chemin pour tous les câbles. Egalement en couleur et en acier Inox. Conformes aux normes SN SEV 1000/3 et CE
- **canaux G et tuyaux de protection de câbles en alu.** Pour petites installations de câbles sous plafonds et contre parois
- **canalisations électriques d'allège** 230 V/63 A et 400 V/63 A. Pour ateliers, laboratoires et bureaux
- **blocs de prises de sol LANZ.** Passages de câbles LANZ à 8 et 16 sorties
- **système de montage de rails MULTIFIX et colliers.** Pour le montage coordonné de toutes les conduites électriques, sanitaires et de l'installation de chauffage, ventilation et conditionnement d'air. **NOUVEAU**

Technique d'avant-garde. Montage rapide. Possibilités d'extension et de complément. Adressez-vous à LANZ pour des conseils, des offres et des livraisons à prix avantageux.

lanz oensingen sa Tél. 062/388 21 21 Fax 062/388 24 24 e-mail: info@lanz-oens.com

✂

Je suis intéressé par
..... Veuillez m'envoyer votre documentation.

Pourriez-vous me rendre visite, avec préavis, s.v.p.?

Nom/adresse/tél.

LANZ lanz oensingen sa
CH-4702 Oensingen • Téléphone ++41/62 388 21 21



«Le Savoir Verre»

Gabella Verres S.à.r.l.

Briques et pavés en verre
Grandes marques, dont LA ROCHÈRE

ISO 9002

Installation tout verre de sécurité
Nouvelles techniques du verre

Exposition 500 m² - 1312 Eclépens - Tél. 021/866 02 00 - Fax 021/866 02 08 - E-mail: email@gabellaverres.com

3D Studio VIZ R2
Pour vos visualisations

DWG LINK

Autodesk **Profim S.A.** Tél. 021/634.61.11
Fax. 021/634.61.15
www.Profim.ch
Support@profim.ch

Informations, support
et liste des revendeurs

KINETIX

ECOPIC

**ECONOMIQUE
PRET A POSER**

**le procédé dissuasif
pour l'éloignement
des pigeons**

Disposition des tiges
inox en triangle

Tige inox
Ø 1,3 mm
solidaire
de la semelle

Rainure de
préscoupage

Semelle en polystyrène
cristal ou
polyméthacrylate
traitée anti U.V.

E1 Tige inox ø 1,3 mm - h : 100, 120, 150 mm

E2 Tige inox ø 1,3 mm - h : 100, 120, 150 mm

E4 Tige inox ø 1,3 mm - h : 80, 110 mm

Envoyez-nous votre documentation

Nom: _____
Adresse: _____

**DEPIGEX SA · Rue des moulins 10
1562 Corcelles Payerne
Tél. 026/660 42 43 · Fax 026/660 54 13**

ACTION LIGHT
FOR BETTER LIGHT

9, rue Boissonnas CH-1227 Genève Acacias Tél. 022/ 309 09 70 - Fax 022/ 309 09 79
Internet: www.actionlight.com - Email: info@actionlight.ch

La Maîtrise de la Lumière

- Projecteurs Basse Tension : Ponctuels, Cadreurs, etc.
- Projecteurs lumière graphique HMI à effets spéciaux et Gobo de 100 à 1'500 W
- Eclairages par Fibres Optiques / - Conseils, études, assistance technique

Applications : Muséographie, Vitrines, Expositions, Surfaces de vente, etc.

Cages d'ascenseurs normalisées



Nos forces sont vos avantages :

- Conseils compétents grâce à l'expérience de plusieurs dizaines d'années
- Planification par nos spécialistes
- Coûts réduits par une durée de construction plus courte
- Cages d'ascenseurs de dimensions exactes
- Pose précise de tous les incorporés
- Gain de place grâce aux épaisseurs minimales des parois
- Aucun pont phonique

Plus de 300 clients satisfaits chaque année!

Votre partenaire le plus proche :

Elément usine de béton précontraint **SA Tavel**
Mariahilfstrasse 25, 1712 Tavel
Tél. 026/ 494 77 77, fax: 026/ 494 77 78, e-mail: esat@element.ch

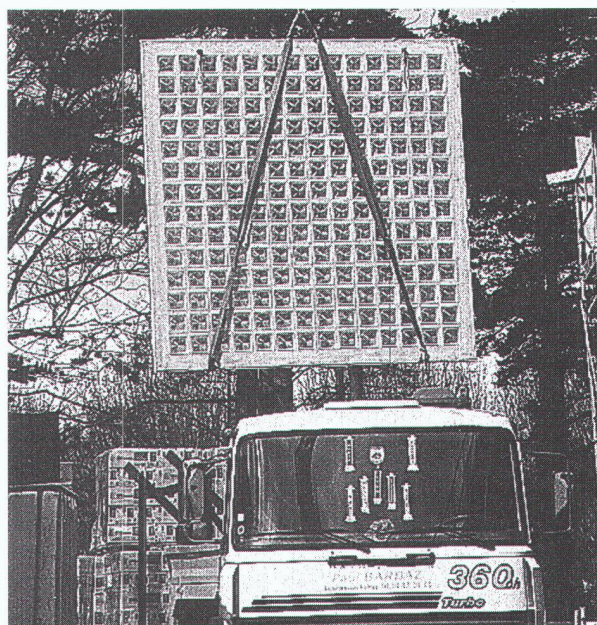
Elément usine de béton précontraint **SA Lausanne**
Avenue Jomini 8, 1004 Lausanne
Tél. 021/ 648 48 14, fax: 021/ 648 48 12, e-mail: esal@element.ch

Elément SA Satigny
Route de Satigny 44 / Case postale 620, 1214 Vernier
Tél. 022/ 341 14 00, fax: 022/ 341 13 61, e-mail: esag@element.ch



www.toptec.ch
niveliere & tachymeter

top tec lutz
vermessungssysteme
neunbrunnenstrasse 180 8056 zürich
fon & fax 01.371.72.67.
e-mail lutz@toptec.ch



**BRIQUES DE VERRE
PRÉFABRICATION
MAÇONNAGE SUR CHANTIER**



42, route de Satigny - 1217 Meyrin-Genève
Tél. 022/341 4081 - Fax 022/341 4082



ZMOOS SA

Entreprise de génie-civil



- Canalisations
- Drainages, sous-solages au gravier
- Conduites pression eau et gaz, stations de pompage
- Protection de câbles et conduites pression par sous-solage
- Pousse-tubes, abaissement de nappe
- Chemin AF, équipement de quartier, aménagements extérieurs et renaturalisations
- Aménagements de terrains, terrains de sport et golf
- Location de dumpers à chenilles et de fraises à rocher
- Location de trieuse type Powerscreen
- Transports spéciaux (charge utile jusqu'à 65t)

Nos succursales sont situées à :

2318 Brot-Plamboz (NE) 3236 Gampelen (BE)
1438 Method (VD) 3215 Büchslen (FR)

Renseignements techniques ou complémentaires :

Tél. 032/312 96 80 Fax 032/312 96 89

E-mail : zmoossa@swissonline.ch

Site web : <http://www.zmoossa.ch>

Qui fait quoi ?

Arbres - Abattage - Déchiquetage - Travaux spéciaux aériens - élagage
EMERY, 1083 Mézières
Tél. 021/903 21 10, fax 021/903 37 20,
natel 079/310 65 10, 079/622 53 52

Adduction et captage d'eau Travaux souterrains, soutènement Etudes d'impact et de risques Gestion de projet, procédures Traitement des eaux et des déchets Mesures de bruit et de vibrations
CSD INGÉNIEURS CONSEILS SA
• Le Mont-sur-Lausanne, tél. 021/647 12 41, fax 021/647 12 47
• Granges-Paccot, tél. 026/466 86 86, fax 026/466 86 16
• Sion, tél. 027/322 60 76, fax 027/323 58 22
• Genève, tél. 022/342 59 00, fax 022/342 59 04

Béton à fibres métalliques
Finibati AG, place de la Gare 9
2502 Bière,
Tél. 032/327 25 60, fax 032/327 25 67

Béton Ecobéton Gravier Décharge
Gravière de la Clairie-aux-Moines SA
1073 Savigny,
Tél. 021/784 84 30, fax 021/784 84 31
Internet <http://www.gcm.ch>

Briques isolantes HEKLATHERM en pierre ponce
Cornaz & Fils SA produits en béton
1165 Allaman
Tél. 021/807 33 21, fax 021/807 39 79

CAO CAO Speedikon
Architecture, Ingénieur civil, Installations techniques, Facility Management: la solution CAO intégrale pour le bâtiment avec plus de 1000 postes de travail en Suisse. Hardware et software. Formation. Accompagnement de projet. Prestations de services CAO
RZW WALDER & TRÜEB INFORMATIQUE SA
Rue Juste-Olivier 22, 1260 Nyon 1
Tél. 022/362 48 90, fax 022/362 48 92

Capteurs solaires thermiques - Pompes à chaleur - Chaudières (bois/mazout)
Ecube SA, 1720 Corminbœuf, rte André-Piller 43, tél. 026/466 26 10, fax 026/466 26 86

Carrelages - Expositions - Agencements - Salles de bain - Cuisines
Matériaux Directs, 1027 Lonay
Tél. 021/803 25 06, fax 021/803 25 05

Charpente - Scierie - Fournitures d'éléments triangulés hydro-nail
Dizerens Frères & Cie
1063 Chapelle-sur-Moudon
Tél. 021/905 37 37, fax 021/905 26 55

Chauffage au bois manuel et automatique
SCHMID SA, 1510 Moudon
Tél. 021/905 35 55, fax 021/905 35 59

Collage d'armatures et renforcement de structures porteuses
AVT Tirant+Précontrainte SA, 1712 Tavel
Tél. 026/494 20 44, fax 026/494 20 16

Constructions de grues et techniques d'acheminement
Mart-Dytan AG
Dytan-Construction de grues, 6048 Horv
Tél. 041/209 61 61, fax 041/209 61 62
Pour la Suisse romande:
ACE EQUIPEMENT SA
5, rue Lécheretta, 1630 Bulle
Tél. 026/912 14 01, fax 026/912 14 02

Contrôle d'accès - Gestion des temps de présence du personnel
BIXI SYSTEMS SA, 1052 Le Mont-sur-Lausanne
Tél. 021/653 43 43, fax 021/653 47 47

Déchets de chantiers
Ecodechets S. à r. l., Carouge (GE),
Tél. 022/823 04 25, www.ecodechets.ch

Détection incendie - Système de sécurité
ABARISK SA, ch. du Marais 6,
1032 Romanel-sur-Lausanne
Tél. 021/647 15 15, fax 021/647 44 44

Eclairage architectural Eclairagiste AFE
Zissis NASIOUTZIKIS
Tél. 022/340 64 48, fax 022/340 64 49

Ecograve - Recyclage - Matériaux de démolition en grave de fondation
SRMP, 1073 Savigny
Tél. 021/784 84 30, fax 021/784 84 31
Internet <http://www.srmp.ch>

Équipements de sécurité - Systèmes d'alarme et vidéo - Contrôle d'accès
WEBER DISTRIBUTION, 2034 Pesoux
Tél. 032/730 38 73, fax 032/730 53 68

Étanchéité minérale (systèmes d') pour : Bassins de rétention - étangs - cours d'eau - décharges
LACTELL S.A.,
CP 2165,
2302 La Chaux-de-Fonds
Tél. 032/969 26 26, fax 032/962 26 25,
Natel 079/240 39 02, E-mail: lactell@vtx.ch

Filetage laminé
AVT Tirant+Précontrainte SA, 1712 Tavel
Tél. 026/494 20 44, fax 026/494 20 16

Fixations, tôles profilées, panneaux isolants, coupoles exutoires, voûtes
FASTO TECHNIQUE SA, 1023 Crissier
Tél. 021/634 45 46, fax 021/634 85 46,
Natel 077/21 22 62

Fontaines
ATELIER DE TAILLE DE PIERRE LUC CHAPPUIS
1148 L'Isle, tél. 021/864 52 39,
fax 021/864 52 25, natel 079/401 77 17

Formation du personnel
GRAUER ENGINEERING, 1807 Blonay
Tél. 021/943 43 00, fax 021/943 44 34

Gaines COFRATOL
AVT Tirant+Précontrainte SA, 1712 Tavel
Tél. 026/494 20 44, fax 026/494 20 16

Géotechnique, géologie, hydrogéologie Etudes d'impact et de risques Sites contaminés Mesures de vibrations et de bruit Diagraphie de forage, flowmeter Laboratoire de béton, sol et roche
GEOTEST SA
• 1033 Cheseaux-s-L., tél. 021/731 45 65
• 1706 Fribourg, tél. 026/466 72 67
• 1920 Martigny, tél. 027/722 76 66

Géotechnique, mesures, environnement
DE CERENVILLE GÉOTECHNIQUE SA,
1024 Ecublens
Tél. 021/691 24 91, fax 021/691 24 96

Hydrodémolition de béton Super aspirateur (gravats divers) Canalisations, curage, contrôle caméra, réhabilitation de conduite
HUBERT ETTER & FILS SA, 1628 Vuadens/FR
Tél. 026/919 87 80, fax 026/919 87 87

Informatique architectes et ingénieurs
Logiciels Roland Messerli:
– Dessin et conception assistés par ordinateur
– Gestion de chantiers
– Méthode par éléments
Autres:
– MANDAT 98 Gestion des heures
– Comptabilité
– Hewlett-Packard et Brother
JOBIN SA Informatique
Av. de Provence 10, 1000 Lausanne 20
Tél. 021/622 71 00, fax 021/624 07 30
<http://www.jobinsa.ch>

ISO 9000 - Introduction
GRAUER ENGINEERING, 1807 Blonay
Tél. 021/943 43 00, fax 021/943 44 34

Laboratoire, essais sur asphalte, béton, étanchéités, sols, roches
Contrôles de qualité, conseils expertises.
Tests au laboratoire et in situ (ainsi que analyses chimiques, microscopie, champ du potentiel, etc.)
IMP INSTITUT D'ESSAI DE MATÉRIEAUX S.A.
3280 Morat/Murten, rte de Fribourg 25
Tél. 026/670 07 07, fax 026/670 07 08

Laboratoire routier : bétons bitumineux et hydrauliques, sols géotechnique et auscultations routières
Contrôles de qualité des matériaux, réceptions de travaux
Relevés d'état des chaussées, conseils et expertises
SACR S.A.
1024 Ecublens tél. 021/635 27 31
2854 Basssecourt tél. 032/426 79 44
2022 Bevaix tél. 032/846 24 21
1211 Genève tél. 022/301 18 03
1950 Sion tél. 027/203 71 33

Lanterneaux et coupoles
WATEP SA, Eichenweg 37,
case postale 733, 3052 Zollikofen
Tél. 031/910 83 60, fax 031/910 83 61

Livres d'informatique-Multimédia
LIBRAIRIE PAYOT www.edicom.ch/culture/payot
• Lausanne
Tél. 021/341 33 31, fax 021/341 33 45
• Genève
Chantepoulet
Tél. 022/731 89 50, fax 022/738 48 03
Rive-Gauche
Tél. 022/319 79 40, fax 022/319 79 45
• Fribourg
Tél. 026/322 46 70, fax 026/322 46 75
• La Chaux-de-Fonds
Tél. 032/916 16 06, fax 032/916 16 05
• Neuchâtel
Tél. 032/724 22 00, fax 032/724 22 01
• Sion
Tél. 027/322 52 72, fax 027/322 52 70
• Vevey
Tél. 021/921 17 32, fax 021/922 19 53

Livres scientifiques et techniques Sciences de l'ingénieur
Librairie Polytechnique,
EPFL CM, CP 118, 1015 Lausanne,
tél. 021/693 51 04, fax 021/693 51 02
E-mail: bookshop@epfl.ch

Logiciels professionnels de gestion pour architectes
LOGISOFT DIFFUSION SA, 1030 Bussigny
Tél. 021/701 50 33, fax 021/701 02 61

Madriers isolants YSOX - Bois - Lamellés-collés
SAMVAZ BOIS SA, 1618 Châtel-Saint-Denis
Tél. 021/948 94 41, fax 021/948 83 41

Mensurations subaquatiques
Profils en rivières, cartographie des fonds, bathymétrie
Bureau Pierre Martin S.A., 1410 Thierrens
Tél. 021/905 33 88, fax 021/905 40 91

Microtunnels - Forages - Pousse-tubes
Losinger SA
Route de Peney-Dessus, 1242 Satigny
Tél. 022/753 98 00, fax 022/753 98 98
Natel: 079/446 39 31

Neutralisation
PANGAS, case postale, CH-6002 Lucerne
Tél. 041/319 95 00, fax 041/319 97 50
<http://www.pangas.ch>, E-mail: info@pangas.ch

Palans électriques - Ponts roulants
BURRI SA
Chemin de la Meunière 12, 1000 Lausanne 16
Tél. 021/624 45 33, fax 021/624 18 69

Parois chauffantes - Convecteurs
BORER TECHNIK AG, Industriezone 81,
4227 Büsserach
Tél. 061/785 61 11, fax 061/785 61 12

Parquets - Pergo - Publiq - Lames de boiserie - Portes
BOISSEC SA, 1030 Bussigny
Tél. 021/706 44 55, fax 021/706 44 66

Photogrammétrie - Photomontages
– Relevés de façades, relevés archéologiques
– Visualisation de projets par images de synthèse, création de photomontages
BSA INGÉNIEURS CONSEILS
1527 Villeneuve-près-Lucens
Tél. 026/668 53 60, fax 026/668 53 51

Photogrammétrie architecturale - Auscultation d'ouvrages en temps réel
MAP Géomatique SA, 2012 Auvernier
Tél. 032/731 42 55, fax 032/731 69 44
E-mail: MAP.GEOMATIQUE@com.mcnet.ch

Photographie d'architecture
CLAUDIO MERLINI, 1205 Genève
Tél. 022/328 04 07 – 022/320 68 41

Pieux-Essais
DE CERENVILLE GÉOTECHNIQUE SA;
1024 Ecublens
Tél. 021/691 24 91, fax 021/691 24 96

Pieux-Essais dynamiques
Préfabriqués, moulés, forés jusqu'à 10 000 kN
Intégrité, vibrations
BSA INGÉNIEURS CONSEILS
1527 Villeneuve-près-Lucens
Tél. 026/668 53 60, fax 026/668 53 51

Précontrainte
AVT Tirant+Précontrainte SA, 1712 Tavel
Tél. 026/494 20 44, fax 026/494 20 16

Reliure de documents/ Fastbind Suisse Spécialiste Post-Press
Docum'An 2000 Sarl
1082 Corcelles-le-Jorat, tél./fax 021/903 39 23

Sciage et forage du béton
PRO-DIAFOR SA
1009 Pully, tél./fax 021/729 70 81
1789 Lugnorre (FR), tél./fax 026/673 23 42

Technique Equipement Bureaux Distributeur NEOLT Suisse
Livraison - Service - Vente
Natel 079/414 97 17, fax 021/646 49 47

Technique pour piscine
Vivelle & Co SA, 1614 Granges
Tél. 021/947 54 54, fax 021/947 54 47

Tirants et clous en terrain meuble et rocher
AVT Tirant+Précontrainte SA, 1712 Tavel
Tél. 026/494 20 44, fax 026/494 20 16

Travaux spéciaux du génie civil
MINAGES ET TRAVAUX SOUTERRAINS SA,
Martigny - Minages de rocher, parois clouées, tirants, micropieux
Tél. 027/722 65 85, fax 027/722 52 77

smart design

Solutions CAO pour architectes

Tél. 022 990.20.55

info@smart-design.ch

Fax: 022 990.20.56

www.smart-design.ch

Votre partenaire expert pour

- software** > AutoCAD - 3D Studio VIZ - speedikon A
- hardware** > PC's - traceurs - imprimantes
- formation** > cours collectifs - cours personnalisés
- consulting** > organisation + stratégies de projet CAO
- service** > dessins CAO - infographie - animations

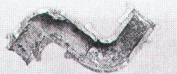
IP

INTER PROTECTION SA

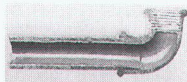
Fini les problèmes de canalisation!

Grâce au système éprouvé LSE, tous les problèmes concernant les canalisations et conduites d'eau attaquées par la rouille sont résolus.

Le système LSE est le seul traitement intérieur de la tuyauterie sans travaux de dégagement et d'excavation. Ce système offre après nettoyage une protection contre l'oxydation garantie par un revêtement intérieur à base de résine époxyde.



IP assainit avec succès depuis déjà plus de dix ans avec le système LSE.



Pour tous renseignements, veuillez vous adresser à :
interprotection@smile.ch

3014 Berne Rodmattstrasse 35 Tél. (031) 333 04 34, Fax (031) 333 04 45
1053 Cugy/VD Chemin des Dailles 6 Tél. (021) 731 17 21, Fax (021) 731 50 91

DES PRESTATIONS B E T O N

LAUSANNE

GRANGES-PACCOT

NEUCHÂTEL

SION

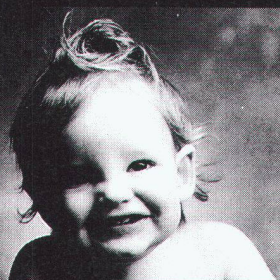
ENGINEERING ET CONSEILS
PROTECTION DES OUVRAGES
ASSAINISSEMENT DE BÉTON
INJECTIONS ET ÉTANCHEMENTS
ELIMINATIONS

BETOSAN
LA FORCE DE L'EXPÉRIENCE

BETOSAN SA
Rue du Grand-Pré 8 Tél. 021 626 04 12
1007 Lausanne Fax 021 626 04 26

www.betosan.ch

Il en a besoin. Il en donne.



Donnez de votre sang. Sauvez des vies.

SEMINAIRE

MERCREDI 08 DECEMBRE 99

SALLE DAVEL A CULLY

de 9 h. à 12 h.

ESPACES PUBLICS RUES DE VILLAGES

Organisé par
le Service de l'aménagement du territoire et
le Service des routes
DINF - Etat de Vaud

Présentation de la brochure
« Rues de villages » (SAT/SR, déc. 99)

Espaces publics vaudois :
réflexions et analyses

Expériences dans les villages bernois

« Espaces publics Vaud 1999 » :
remise des prix et mentions

Exposition « Espaces publics Vaud 1999 »

Inscription et renseignements
jusqu'au 12 novembre 1999 :

Service de l'aménagement du territoire
Tél. : 021 / 316 74 51 - Fax : 021/316 74 48

IAS

INGÉNIEURS ET ARCHITECTES SUISSES

Bulletin technique de la Suisse romande

GEP usic

Ingénieurs et architectes suisses, qui paraît
20 fois l'an, est l'unique revue technique pluridisciplinaire de niveau universitaire en Suisse romande.

Spécialistes des domaines de l'architecture, de l'ingénierie et des nouvelles technologies, les lecteurs de **IAS** font partie des décideurs dans nombre d'entreprises publiques et privées.

Basé sur un programme rédactionnel diversifié, le plan thématique de «**Ingénieurs et architectes suisses**» vous offre un cadre de choix pour mettre en valeur vos produits et vos prestations.

Quant à «**Schweizer Ingenieur und Architekt**», la revue soeur de IAS en Suisse alémanique, elle vous permet de toucher votre clientèle dans la langue de Goethe à un rythme hebdomadaire.

N'hésitez pas à demander le détail des plans thématiques avec les tarifs d'insertion.

Planifiez sans délai !
Tél. 021 647 78 28

SENGER
MEDIA SA

Senger Media SA

Pré-du-Marché 23, 1004 Lausanne,
Tél. 021 647 78 28, Fax 021 647 02 80

Votre avenir dans notre groupe !

Nous sommes une grande entreprise de construction en fort développement, d'appartenance internationale, active sur tout le territoire de la Suisse et recherchons de suite ou à convenir, des

Ingénieurs et Architectes

Bâtiment et/ou Génie Civil, qui renforceront nos équipes

Techniques:

- Études de prix et méthodes
- Réglementation gros oeuvre et tous corps d'état (électricité, chauffage, sécurité incendie, isolation thermique et acoustique)

Travaux:

- Conduite de travaux gros oeuvre et tous corps d'état
- Controlling et gestion de chantier
- Contacts clients

Profil:

- Ingénieur, Architecte ETS ou conducteur de travaux ET, ou formation équivalente
- Première expérience professionnelle
- Connaissances de l'allemand souhaitées
- Âge : 30 à 45 ans

Les candidatures avec photo, sont à adresser à LOSINGER Construction SA, à l'att. de Monique Bruderer, Ressources Humaines, Scheibenstr. 70, Case postale 381, 3000 Berne 22. (Confidentialité garantie).

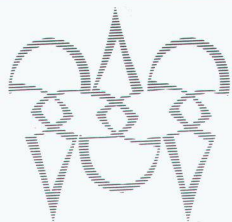
LOSINGER

La pensée constructive

QUAND JE
M'ÉBATS.
MON CŒUR BAT.

Des idées pour bouger plus:
Fondation Suisse de Cardiologie,
case postale 176, 3000 Berne 15.

Photolitho noir
et couleurs
Cromalins



Clichés zinc,
magnésium
et nyloprint

POLYGRAVIA SA

ARTS GRAPHIQUES

Borde 28 bis, 1018 Lausanne
Tél. 021/646 89 80
Fax 021/647 68 31

Concours d'idées pour l'aménagement de l'Espace de l'Europe à Neuchâtel

Organisateur:

Ville de Neuchâtel, Direction de l'urbanisme

Secrétariat du concours:

Section de l'urbanisme Téléphone: ++41/(0)32/717 76 60
Ville de Neuchâtel Téléfax: ++41/(0)32/717 76 69
Faubourg du Lac 3
CH-2000 Neuchâtel

Objet: La Ville de Neuchâtel a décidé d'organiser un concours d'idées pour l'aménagement de l'Espace de l'Europe (anciennement Place de la Gare est). L'objectif est sa réorganisation spatiale et fonctionnelle. Le montant des prix et mentions s'élève à Fr. 70 000.-.

Type de concours: Le concours se déroule selon une procédure ouverte conforme à l'accord international sur les marchés publics (AIMP). Il s'agit d'un concours d'idées selon la norme SIA 142, édition 1998.

Conditions de participation: Le concours est ouvert à tous les architectes, urbanistes et architectes-paysagistes établis en Suisse ou dans un Etat signataire de l'accord OMC sur les marchés publics, pour autant qu'ils répondent à l'une des conditions suivantes:

- être porteurs d'un diplôme EPF, IAUG, HES ou d'un diplôme étranger bénéficiant de l'équivalence;
- être inscrits au Registre suisse des architectes, au Registre suisse des architectes-paysagistes ou à un registre étranger équivalent.

Modalités d'inscription: L'inscription devra être effectuée à l'aide du formulaire annexé au programme, accompagné des pièces justifiant le respect des conditions de participation et du récépissé attestant le versement d'une finance d'inscription de Fr. 50.- non remboursable. **Le délai d'inscription est fixé au 3 décembre 1999. Le délai de remise des projets est fixé au 17 décembre 1999.** Le programme du concours sans les annexes peut être obtenu dès le 29 septembre 1999, uniquement sur demande adressée par écrit au secrétariat du concours ou par téléfax.



**DONNEZ DE VOTRE SANG
SAUVEZ DES VIES**

CAO / DAO Architecture

ArchiCAD®

LE LOGICIEL QUI A DU MÉTIER:

LE VÔTRE

Disponible sur plateformes

Windows 95/98/NT et MacOS

ABVENT SA
Tél.: 026 663 93 50
Fax: 026 663 93 51
www.abvent.com
abvent@urbanet.ch



œuvre d'art (5)

Selon la vision la plus moderne de l'art de bâtir, les ancrages CRET représentent l'idéal lorsqu'il s'agit par exemple de transmettre des forces de traction entre deux corps en béton séparés. Les ancrages peuvent aussi être revêtus localement d'une gaine en produit mousse de 10 mm d'épaisseur, laquelle crée dans le béton un espace réservé qui permet les mouvements perpendiculairement à l'axe longitudinal de l'ancrage. La longueur et la disposition de la gaine peuvent être facilement déterminées par un ingénieur, en fonction de la torsion ou du déplacement transversal souhaité entre deux éléments de construction. Et demander la documentation technique détaillée n'est pas un art – il suffit de nous appeler.

jahre · ans · years

Aschwanden

Humidité

**Un air trop humide –
un danger invisible qui menace
les stations de pompage et
d'épuration, les abris, etc.**



Nous possédons le savoir-faire, l'expérience et les appareils pour maintenir au sec efficacement et durablement les installations techniques telles que les usines hydro-électriques, les stations de pompage et d'épuration, les cavernes, etc.

Grâce aux nouveaux déshumidificateurs par adsorption, nous maîtrisons également les situations extrêmes telles que les basses températures et une humidité excessive.

Un seul et même fournisseur pour le conseil, le montage et le service après-vente garantit une exploitation fiable et réussie à long terme.

KRÜGER

...et par ailleurs chez Krüger:

- Climatisation des bureaux, surfaces de vente et locaux industriels
- Assèchement de la construction et chauffage de chantiers
- Climatisation et chauffage pour tentes de fête
- Assainissement après dégâts d'eau
- Séchage du linge SECOMAT

Internet: <http://www.krueger.ch>
E-Mail: Info@krueger.ch

Krüger + Cie SA

1606 Forel VD	021 781 27 91
3110 Münsingen BE	031 721 48 11
4203 Grellingen BL	061 745 98 98
6596 Gordola TI	091 745 24 61
8157 Dielsdorf ZH	01 853 25 50
6353 Weggis LU	041 392 00 80
7205 Zizers GR	081 322 74 64
7503 Samedan GR	081 852 56 85
8854 Siebnen SZ	055 440 78 76
9113 Degersheim SG	071 372 82 82