

Zeitschrift: Ingénieurs et architectes suisses
Band: 125 (1999)
Heft: 4

Werbung

Nutzungsbedingungen

Die ETH-Bibliothek ist die Anbieterin der digitalisierten Zeitschriften. Sie besitzt keine Urheberrechte an den Zeitschriften und ist nicht verantwortlich für deren Inhalte. Die Rechte liegen in der Regel bei den Herausgebern beziehungsweise den externen Rechteinhabern. [Siehe Rechtliche Hinweise.](#)

Conditions d'utilisation

L'ETH Library est le fournisseur des revues numérisées. Elle ne détient aucun droit d'auteur sur les revues et n'est pas responsable de leur contenu. En règle générale, les droits sont détenus par les éditeurs ou les détenteurs de droits externes. [Voir Informations légales.](#)

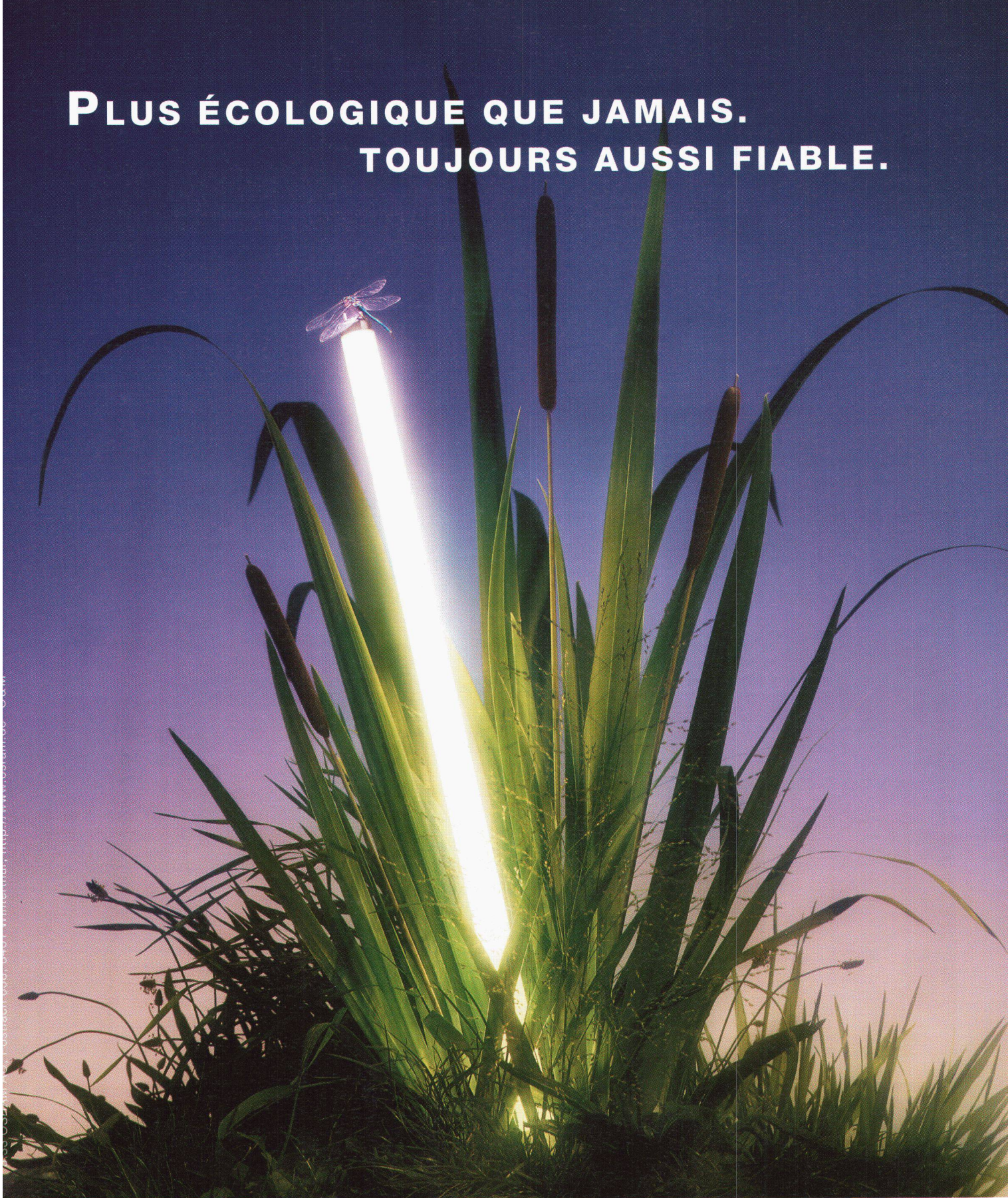
Terms of use

The ETH Library is the provider of the digitised journals. It does not own any copyrights to the journals and is not responsible for their content. The rights usually lie with the publishers or the external rights holders. [See Legal notice.](#)

Download PDF: 30.03.2025

ETH-Bibliothek Zürich, E-Periodica, <https://www.e-periodica.ch>

PLUS ÉCOLOGIQUE QUE JAMAIS. TOUJOURS AUSSI FIABLE.



Pour tous ceux qui renoncent volontiers aux substances polluantes mais pas à la qualité. Le nouveau LUMILUX® PLUS ECO contient très peu de mercure. Mais l'intensité lumineuse et le rendu des couleurs demeurent. Sa fiabilité est exemplaire par des températures en dessous de zéro. Faites donc ce plaisir à la nature.



Platine verte: Signe d'écologie.



OSRAM a aussi l'alimentation électronique adéquate.

IL Y A LA LUMIÈRE. ET IL Y A OSRAM.

OSRAM



Partenaire de
CREABETON 

Idées pour des jardins à vivre

à Habitat & Jardin: Halle 1 - Stand n° 115

Dalles de jardin • Pavés • Margelles de piscine • Murets

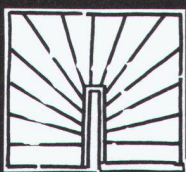
BTR CRISSIER SA Z.I. de Bois-Genoud 1023 Crissier
Tél. 021/633 22 11 Fax 021/633 22 23 E-mail: Btr-Crissier@btr.ch



Droit?

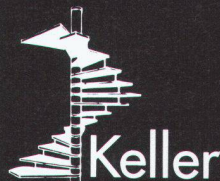


Ou tournant?



**TREPPEN
MEISTER**

**Des escaliers
pour chaque
situation – chez
votre spécialiste
de l'escalier!**



Keller Treppenbau AG

3322 Schönbühl Tél. 031 859 23 13
5600 Lenzburg Tél. 062 891 28 15
8953 Dietikon Tél. 01 741 50 52

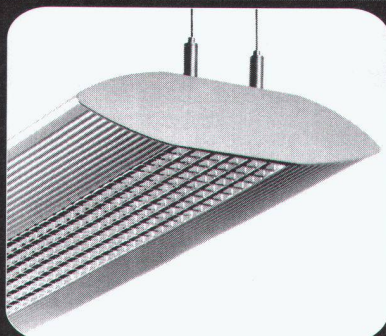
Ray sa

**Façades
ventilées**

Rue Pierre-Yerly 1 / Z.I. 2
CH-1762 Givisiez
tél. (026) 466 47 72
fax (026) 466 32 10

Unilux S.A.
présente:

Dernière nouveauté:
Structure TECNO X
en profil d'aluminium
modulable à volonté.
Toutes couleurs RAL
avec les **nouveaux** tubes
T5 16mm



FLUORA grand fabricant
suisse de luminaires

Coupon-réponse pour documentation
complète et renseignements.
Timbre de la société:

Par FAX au no. 021. 648 23 48

UNILUX SA Ch. de Maillefer 36, 1052 Le Mont-sur-Lausanne Tél. 021. 648 24 42
Nos partenaires: Fluora, Thorn, Moos, Hoffmeister, iGuzzini, Target, Schröder, VHM, Pracht, Jakobsson,...

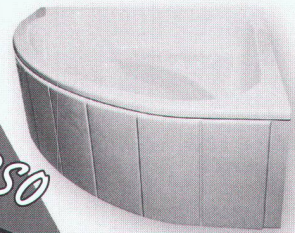
BAIGNOIRES DE MESSAGES

DIRECTEMENT DU FABRICANT



CONTURA
dès Fr. 1520.-

150 x 150 cm
Avec système de massage
dès Fr. 4094.-



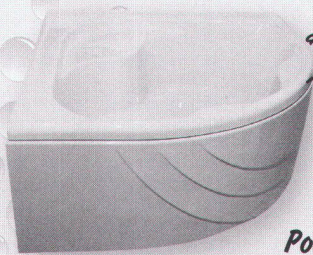
CALYPSO
dès Fr. 1320.-

145 x 145 cm
Avec système de massage
dès Fr. 3894.-

VISITEZ NOTRE EXPOSITION
PERMANENTE!

SVM SA

Rue Baptiste-Savoie 21
CH-2610 Saint-Imier
Tél. 032 941 48 16
Fax 032 941 50 55

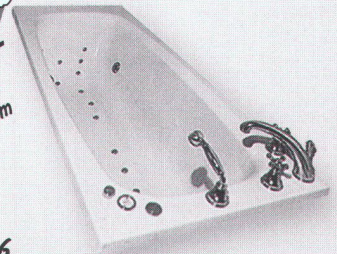


ORCHIDEA
dès Fr. 1120.-

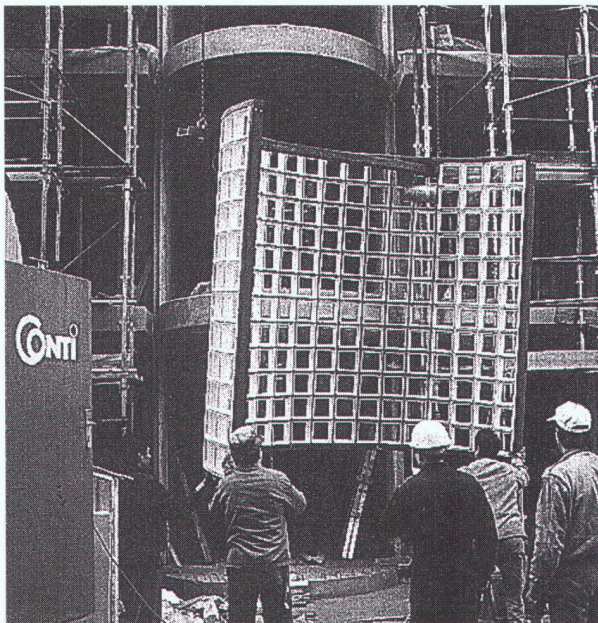
140 x 140 cm
Avec système de massage
dès Fr. 3694.-

WINDWARD
dès Fr. 674.-

170 x 75 cm
180 x 80 cm
Avec système de massage
dès Fr. 3248.-



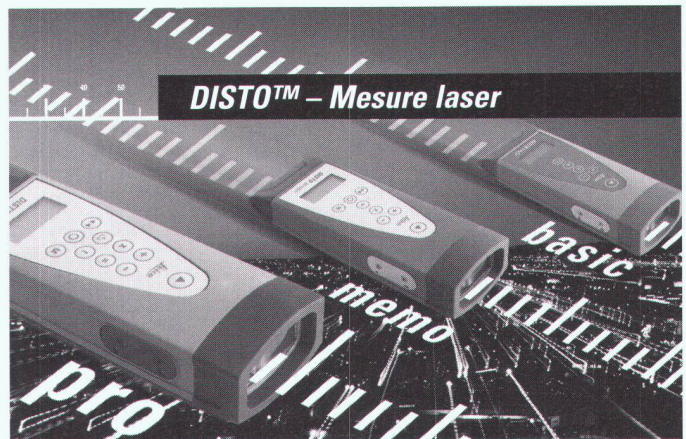
Pour être mieux servi, prenez rendez-vous: ☎ 032 941 48 16



**BRIQUES DE VERRE
PRÉFABRICATION
MAÇONNAGE SUR CHANTIER**

CONTI

42, route de Satigny - 1217 Meyrin-Genève
Tél. 022/341 4081 - Fax 022/341 4082



DISTO™ – Mesure laser

- DISTO basic** La mesure de précision laser
- DISTO memo** La mesure de précision laser et l'enregistrement
- DISTO pro** La mesure laser haute précision ($\pm 1,5$ mm), l'enregistrement et les multiples fonctions d'application

Les appareils DISTO de deuxième génération «Et mesurer n'a jamais plus été pareil» répondent à toutes les exigences individuelles. Procurez-vous au plus tôt votre appareil Leica de la famille DISTO et épargnez-vous de nombreux efforts, du temps et de l'argent lors de la mesure.

G 26-98f

Leica Geosystems SA, Rue de Lausanne 60
CH-1020 Renens
Tél. +41 21 635 35 53, Fax +41 21 634 91 55
www.leica-geosystems.com

Leica

MADE TO MEASURE

Qui fait quoi ?

Arbres - Abattage - Déchiquetage - Travaux spéciaux aériens - élagage
EMERY, 1083 Mézières
Tél. 021/903 21 10, fax 021/903 37 20,
natel 079/310 65 10, 079/622 53 52

Adduction et captage d'eau Travaux souterrains, soutènement Etudes d'impact et de risques Gestion de projet, procédures Traitement des eaux et des déchets Mesures de bruit et de vibrations
CSD INGÉNIEURS CONSEILS SA
• Le Mont-sur-Lausanne, tél. 021/647 12 41, fax 021/647 12 47
• Granges-Paccot, tél. 026/466 86 86, fax 026/466 86 16
• Sion, tél. 027/322 60 76, fax 027/323 58 22
• Genève, tél. 022/342 59 00, fax 022/342 59 04

Béton - Gravier
Gravière de la Clais-aux-Moines SA
1073 Savigny,
Tél. 021/784 21 56, fax 021/784 22 76

Briques isolantes HEKLATHERM en pierre ponce
Cornaz & Fils SA produits en béton
1165 Allaman
Tél. 021/807 33 21, fax 021/807 39 79

CAO CAO Speedikon
Architecture, Ingénieur civil, Installations techniques, Facility Management : la solution CAO intégrale pour le bâtiment avec plus de 1000 postes de travail en Suisse. Hardware et software. Formation. Accompagnement de projet. Prestations de services CAO
RZV WALDER & TRÜEB INFORMATIQUE SA
Rue Juste-Olivier 22, 1260 Nyon 1
Tél. 022/362 48 90, fax 022/362 48 92

Captteurs solaires thermiques - Pompes à chaleur - Chaudières (bois/mazout)
Ecube SA, 1720 Corminbœuf, rte André-Piller 43, tél. 026/466 26 10, fax 026/466 26 86

Carrelages - Expositions - Agencements - Salles de bain - Cuisines
Matériaux Directs, 1027 Lonay
Tél. 021/803 25 06, fax 021/803 25 05

Charpente - Scierie - Fournitures d'éléments triangulés hydro-nail
Dizerens Frères & Cie
1063 Chapelle-sur-Moudon
Tél. 021/905 37 37, fax 021/905 26 55

Chauffage au bois manuel et automatique
SCHMID SA, 1510 Moudon
Tél. 021/905 35 55, fax 021/905 35 59

Collage d'armatures et renforcement de structures porteuses
AVT Tirant+Précontrainte SA, 1712 Tavel
Tél. 026/494 20 44, fax 026/494 20 16

Constructions de grues et techniques d'acheminement
Marti-Dytan AG
Dytan-Construction de grues, 6048 Horw
Tél. 041/209 61 61, fax 041/209 61 62
Pour la Suisse romande :
ACE EQUIPEMENT SA
5, rue Lécheretta, 1630 Bulle
Tél. 026/912 14 01, fax 026/912 14 02

Contrôle d'accès - Gestion des temps de présence du personnel
BIXI SYSTEMS SA, 1052 Le Mont-sur-Lausanne
Tél. 021/653 43 43, fax 021/653 47 47

Cuisines Agencements Rénovations
Cuisines Modernes SA, 1510 Moudon
Tél. 021/905 14 44, fax 021/905 43 20

Décoration par tube au néon - éclairages HT néon IMSA sa
• 1033 Cheseaux-sur-Lausanne
Tél. 021/731 23 23, fax 021/731 23 24
• 1218 Grand-Saconnex/GE, tél. 022/798 71 71

Détection incendie - Système de sécurité
ABARISK SA, ch. du Marais 6,
1032 Romanel-sur-Lausanne
Tél. 021/647 15 15, fax 021/647 44 44

Eclairagiste AFE
Zissis NASIOUTZIKIS
Tél. 022/340 64 48, fax 022/340 64 49

Ecograde - Recyclage - Matériaux de démolition en grave de fondations
Matériaux Pierreux SA, 1073 Savigny
Tél. 021/784 21 56, fax 021/784 22 76

Electricité d'origine solaire
Alimentation électrique par modules solaires Solarex (20 ans de garantie)
MUNTWYLER ENERGIETECHNIK AG
Märitgasse 1, 3052 Zollikofen
Tél. 031/911 50 63, fax 031/911 51 27
<http://www.solarcenter.ch>

Enseignes lumineuses - tubes au néon HT néon IMSA sa
• 1033 Cheseaux-sur-Lausanne
Tél. 021/731 23 23, fax 021/731 23 24
• 1218 Grand-Saconnex/GE, tél. 022/798 71 71

Equipements de sécurité - Systèmes d'alarme et vidéo - Contrôle d'accès
WEBER DISTRIBUTION, 2034 Peseux
Tél. 032/730 38 73, fax 032/730 53 68

Étanchéité minérale (systèmes d') pour : Bassins de rétention - étangs - cours d'eau - décharges
LACTELL S.A., Av. de Grandson 66,
1400 Yverdon-Les-Bains
Tél. 024/445 95 02, fax 024/445 95 05,
Natel 079/240 39 02, E-mail : lactell@vtx.ch

Filetage laminé
AVT Tirant+Précontrainte SA, 1712 Tavel
Tél. 026/494 20 44, fax 026/494 20 16

Fixations, tôles profilées, panneaux isolants, coupoles exutoires, voûtes
FASTO TECHNIQUE SA, 1023 Crissier
Tél. 021/634 45 46, fax 021/634 85 46,
Natel 077/21 22 62

Fontaines
ATELIER DE TAILLE DE PIERRE LUC CHAPPUIS
1148 L'Isle, tél. 021/864 52 39,
fax 021/864 52 25, natel 079/401 77 17

Formation du personnel
GRAUER ENGINEERING, 1807 Blonay
Tél. 021/943 43 00, fax 021/943 44 34

Gaines COFRATOL
AVT Tirant+Précontrainte SA, 1712 Tavel
Tél. 026/494 20 44, fax 026/494 20 16

Géotechnique, géologie, hydrogéologie Etudes d'impact et de risques Sites contaminés Mesures de vibrations et de bruit Diagraphie de forage, flowmeter Laboratoire de béton, sol et roche
GEOTEST SA
• 1033 Cheseaux-s-L., tél. 021/731 45 65
• 1706 Fribourg, tél. 026/466 72 67
• 1920 Martigny, tél. 027/722 76 66

Géotechnique, mesures, environnement
DE CERENVILLE GÉOTECHNIQUE SA,
1024 Ecublens
Tél. 021/691 24 91, fax 021/691 24 96

Hydrodémolition de béton Super aspirateur (gravats divers) Canalisations, curage, contrôle caméra, réhabilitation de conduite
HUBERT ETTER & FILS SA, 1628 Vuadens/FR
Tél. 026/919 87 80, fax 026/919 87 87

Informatique architectes et ingénieurs
Logiciels Roland Messerli :
- Dessin et conception assistés par ordinateur
- Gestion de chantiers
- Méthode par éléments
Autres :
- MANDAT 98 Gestion des heures
- Comptabilité
- Hewlett-Packard et Brother
JOBIN SA Informatique
Av. de Provence 10, 1000 Lausanne 20
Tél. 021/622 71 00, fax 021/624 07 30
<http://www.jobinsa.ch>

ISO 9000 - Introduction
GRAUER ENGINEERING, 1807 Blonay
Tél. 021/943 43 00, fax 021/943 44 34

Laboratoire, essais sur asphalte, béton, étanchéités, sols, roches
Contrôles de qualité, conseils expertises. Tests au laboratoire et in situ (ainsi que analyses chimiques, microscopie, champ du potentiel, etc.)
IMP INSTITUT D'ESSAI DE MATÉRIAUX S.A.
3280 Morat/Murten, rte de Fribourg 25
Tél. 026/670 07 07, fax 026/670 07 08

Lanterneaux et coupoles
WATEP SA, Eichenweg 37,
case postale 733, 3052 Zollikofen
Tél. 031/910 83 60, fax 031/910 83 61

Livres d'informatique-Multimédia
LIBRAIRIE PAYOT
• Lausanne
Tél. 021/341 33 31, fax 021/341 33 45
• Genève Chantepoulet
Tél. 022/731 89 50, fax 022/738 48 03
• Fribourg
Tél. 026/322 46 70, fax 026/322 46 75
• Neuchâtel
Tél. 032/724 22 00, fax 032/724 22 01
<http://www.edicom.ch/culture/payot/index.html>

Livres scientifiques et techniques Sciences de l'ingénieur
Librairie Polytechnique,
EPFL CM, CP 118, 1015 Lausanne 15,
tél. 021/693 51 04, fax 021/693 51 02

Logiciels professionnels de gestion pour architectes
LOGISOFT DIFFUSION SA, 1030 Bussigny
Tél. 021/701 50 33, fax 021/701 02 61

Madriers isolants YSOX - Bois - Lamelles-collés
SAMVAZ BOIS SA, 1618 Châtel-Saint-Denis
Tél. 021/948 94 41, fax 021/948 83 41

Mensurations subaquatiques
Profils en rivières, cartographie des fonds, bathymétrie
Bureau Pierre Martin S.A., 1410 Thierrens
Tél. 021/905 33 88, fax 021/905 40 91

Microtunnels - Forages - Pousse-tubes
REYMOND SA
Route de Champ-Colin 2, 1260 Nyon
Tél. 022/361 47 31, fax 022/361 68 82

Néon artistique pour enseignes et éclairages néon IMSA sa
• 1033 Cheseaux-sur-Lausanne
Tél. 021/731 23 23, fax 021/731 23 24
• 1218 Grand-Saconnex/GE, tél. 022/798 71 71

Ozone : détecteurs, alarmes, mesure et systèmes pour l'ozonisation de l'eau
ESC, rue de la Combe 13, 2054 Chézard
Tél. 032/853 65 91, fax 032/853 65 55
E-mail : capteurs@esc-ch.com
<http://www.esc-ch.com/capteurs/>

Palans électriques - Ponts roulants
BURRI SA
Chemin de la Meunière 12, 1000 Lausanne 16
Tél. 021/624 45 33, fax 021/624 18 69

Panneaux d'affichage - travaux en plexiglas néon IMSA sa
• 1033 Cheseaux-sur-Lausanne
Tél. 021/731 23 23, fax 021/731 23 24
• 1218 Grand-Saconnex/GE, tél. 022/798 71 71

Parois chauffantes - Convecteurs
BORER TECHNIK AG, Industriezone 81,
4227 Büsserach
Tél. 061/785 61 11, fax 061/785 61 12

Parquets - Pergo - Publiq - Lames de boiserie - Portes
BOISSEC SA, 1030 Bussigny
Tél. 021/706 44 55, fax 021/706 44 66

Photogrammétrie
BSA INGÉNIEURS CONSEILS
Façades, archéologie, bâtiment et génie civil,
1527 Villeneuve
Tél. 026/668 53 60, fax 026/668 53 51

Photogrammétrie architecturale - Auscultation d'ouvrages en temps réel
MAP Géomatique SA, 2012 Auvernier
Tél. 032/731 42 55, fax 032/731 69 44
E-mail : MAP.GEOMATIQUE@com.mcnet.ch

Photographie d'architecture
CLAUDIO MERLINI, 1205 Genève
Tél. 022/328 04 07

Pieux-Essais
DE CERENVILLE GÉOTECHNIQUE SA,
1024 Ecublens
Tél. 021/691 24 91, fax 021/691 24 96

Pieux-Essais
BSA INGÉNIEURS CONSEILS
Préfabriqués, moulés et forés jusqu'à 10 000 kN
Intégrité, vibrations, 1527 Villeneuve
Tél. 026/668 53 60, fax 026/668 53 51

Plexiglas - Verre acrylique - Polycarbonate - PVC néon IMSA sa
• 1033 Cheseaux-sur-Lausanne
Tél. 021/731 23 23, fax 021/731 23 24
• 1218 Grand-Saconnex/GE, tél. 022/798 71 71

Poêle-Cheminées/Foyers des cheminées/Fourneaux à catelles
RÜEGG CHEMINÉE AG,
Schwänthenmos 4, 8126 Zumikon
Tél. 01/919 82 28, fax 01/919 82 90

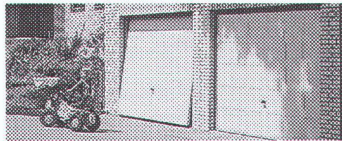
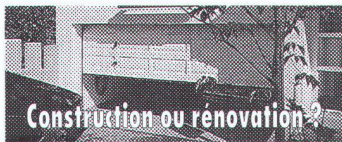
Sciage et forage du béton
PRO-DIAFOR SA
1009 Pully, tél./fax 021/729 70 81
1789 Lugnorre (FR), tél./fax 026/673 23 42

Technique Equipement Bureaux Distributeur NEOLT Suisse
Livraison - Service - Vente
Natel 079/414 97 17, fax 021/646 49 47

Tirants et clous en terrain meuble et rocher
AVT Tirant+Précontrainte SA, 1712 Tavel
Tél. 026/494 20 44, fax 026/494 20 16

Travaux de précontrainte
AVT Tirant+Précontrainte SA, 1712 Tavel
Tél. 026/494 20 44, fax 026/494 20 16

Travaux spéciaux du génie civil
MINAGES ET TRAVAUX SOUTERRAINS SA,
Martigny - Minages de rocher, parois clouées,
tirants, micropieux
Tél. 027/722 65 85, fax 027/722 52 77



Pour de plus amples informations, veuillez vous adresser à



Jean-Claude VIGLINO S.A.

route d'Yverdon 14,
1373 Chavornay
Tél. (024) 441 46 16,
fax (024) 441 38 31

Habitat & Jardin :
stand 949, halle 9

**CORPS PARES-
SEUX, CŒUR
MALHEUREUX.**

Des idées pour bouger plus:
Fondation Suisse de Cardiologie,
case postale 176, 3000 Berne 15.

CASELLA S.à.r.l.
TRAVAUX ACROBATIQUES

- toutes interventions dues aux catastrophes climatiques ou géologiques
 - travaux de charpente et de ferblanterie
 - forages ancrages
 - pose de filets anti-pigeons
 - filets chutes de pierres
 - assainissement du béton
- Pour tout renseignement complémentaire, contactez-nous!
Dossier à disposition

1417 Essertines / Yverdon
Tél et fax 024 / 435 16 43
Natel 079 / 623 31 43

Entreprise agréée CNA/SUVA

**DES PRESTATIONS
B E T O N**

LAUSANNE
GRANGES-PACCOT
NEUCHÂTEL
SION

ENGINEERING ET CONSEILS
PROTECTION DES OUVRAGES
ASSAINISSEMENT DE BÉTON
INJECTIONS ET ÉTANCHEMENTS
ELIMINATIONS

BETOSAN
LA FORCE DE L'EXPERIENCE

BETOSAN SA
Rue du Grand-Pré 8
1007 Lausanne
Tél. 021 626 04 12
Fax 021 626 04 26

www.betosan.ch

**MATERIAUX
ETANCHEITE
RENOVATION** www.tmbsa.ch **INFORMATION
CONSEILS
CATALOGUE**

IMSA SA
IMSA SA
IMSA SA
orientation
signalisation
identification
enseignes
plexiglas
1033 CHESEAUX
grands-champs 2
021 731 23 23
fax: 021 731 23 24

La chaîne graphique de

à **A Z**
Corb

De A...

Le service technico-commercial animé par des professionnels de l'imprimerie et de ses techniques.

... à Z

Le département des expéditions, dernier maillon de la chaîne, conduit par des chauffeurs serviables.

De A à Z, une longue chaîne faite de femmes, d'hommes et de compétences. Sans jamais se briser, elle répond à chacune de vos sollicitations.

Opérateurs PAO, préparateurs, correcteurs, photolithographes, monteurs, copistes, imprimeurs, relieurs, leurs auxiliaires, leurs responsables, ils œuvrent tous ensemble, dans leur domaine respectif, à la naissance de votre imprimé, le plus simple ou le plus sophistiqué.

Dotés des équipements et des machines de la dernière génération, ils maîtrisent les subtilités des arts graphiques pour transformer votre imprimé en un objet de fierté. Davantage qu'être vos fournisseurs, ils veulent devenir vos partenaires.



Imprimerie Corbaz SA

Avenue des Planches 22 - 1820 Montreux
Tél. (021) 966 81 81 - Fax (021) 966 81 82 - Email: icm@corbaz.ch



«Le Savoir Verre»

Gabella Verres S.à r.l.

Briques et pavés en verre
Grandes marques, dont LA ROCHÈRE

ISO 9002

Installation tout verre de sécurité
Nouvelles techniques du verre

Exposition 500 m² - 1312 Eclépens - Tél. 021/866 02 00 - Fax 021/866 02 08 - E-mail: email@gabellaverres.com

Architecte EPFL indépendante

cherche activité à 50 ou à 60 % ou travaux en sous-traitance pour compléter ses mandats.

Ecrire sous chiffre IAS 658 à Senger Media S.A.,
Pré-du-Marché 23, 1004 Lausanne.

Cherche à remettre, à sous-louer ou à partager

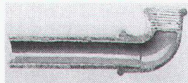
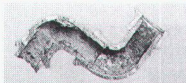
atelier d'architecture de 80 m², centre ville Nyon.

Ecrire sous chiffre IAS 659 à Senger Media S.A.,
Pré-du-Marché 23, 1004 Lausanne.



INTER PROTECTION

Fini les problèmes de canalisation!



Grâce au système LSE®, les problèmes concernant les conduites d'eau entartrées ou attaquées par la rouille sont résolus définitivement.
Le système LSE® est le premier et seul traitement alliant un nettoyage mécanique par sablage à une protection contre la corrosion garantie par un revêtement intérieur à base de résine epoxy. Avantageux, sans entretien ultérieur, d'application rapide et propre, ce procédé d'assainissement représente enfin une réelle alternative au remplacement coûteux et peu commode de la tuyauterie.

Pour tous renseignements, veuillez vous adresser à:
INTER PROTECTION S.A. - chemin des Dailles 6 - 1053 Cugy
Tél. 021/731 17 21 - Fax 021/731 50 91

Nous sommes une société d'ingénieurs-conseils multidisciplinaire, active aussi bien en Suisse qu'à l'étranger, dans les secteurs des bâtiments et travaux publics, l'eau et les transports.

Nous cherchons pour notre succursale de Lausanne

JEUNE INGÉNIEUR EN GÉNIE CIVIL

Diplômé d'une école polytechnique fédérale EPFZ ou EPFL, vous avez acquis une expérience de quelques années dans l'étude et la réalisation d'ouvrages de génie civil, de structures et de bâtiments.

Nous offrons:

- un cadre de travail et des outils informatiques modernes
- des prestations sociales intéressantes.

Entrée en fonctions: tout de suite ou date à convenir.

Si vous êtes intéressé par ce poste, veuillez nous faire parvenir vos offres avec curriculum vitae, photo, copies de certificats et indication du niveau de salaire souhaité,
sous chiffre **S 022-683700** à **Publicitas SA**,
case postale 3540, 1002 Lausanne 2.

CAO / DAO Architecture

ArchiCAD®

LE LOGICIEL QUI A DU MÉTIER:

LE VÔTRE

Disponible sur plateformes

Windows 95/98/NT et MacOS

ABVENT SA
Tél.: 026 663 93 50
Fax: 026 663 93 51
www.abvent.com
abvent@urbanet.ch



DATELEC

Technologie et sécurité de réseaux informatiques

DATELEC NETWORKS SA

Lausanne/Crissier 021/636 26 26

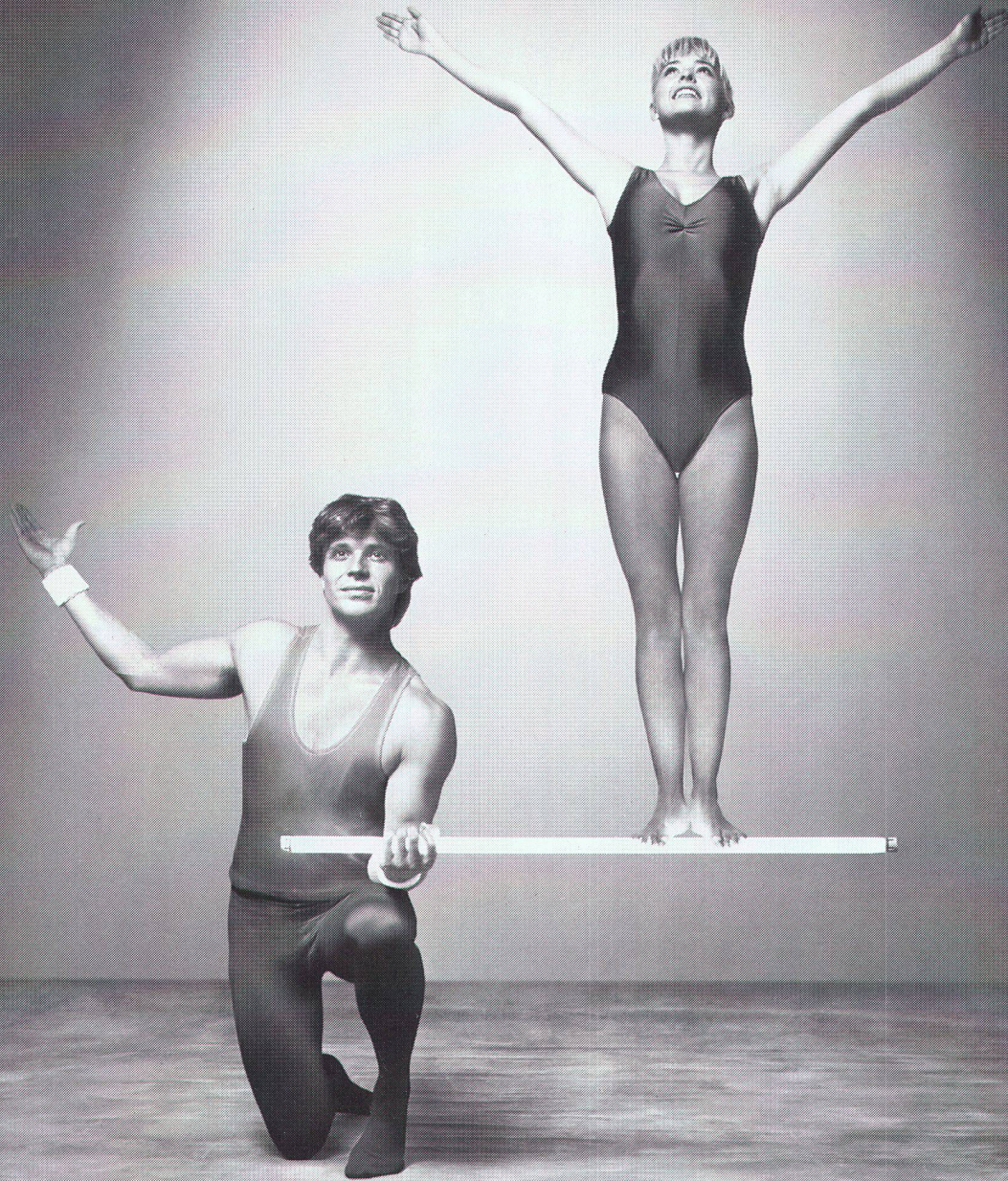
Genève 022/85 45 48

Lausanne Genève Bern Zürich Lugano
internet: <http://www.datelec.com> e-mail: info@datelec.com



**DONNEZ DE VOTRE SANG
SAUVEZ DES VIES**

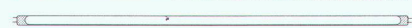
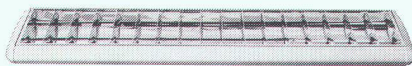




UN DUO ECLATANT!

Voici les deux stars de Sylvania: d'une part, les tubes fluorescents haut rendement Luxline avec les lampes fluo-compacts, et d'autre part, toute la gamme des luminaires Sylvania encastrés ou plafonniers. Quel couple... et des performances de rêve à

partir d'une source unique. Si vous recherchez un éclairage reposant, une



ambiance particulière, ou que vous souhaitez réaliser des économies d'énergie ou simplement trouver un produit satisfaisant, Sylvania propose indifféremment la combinaison optimale pour votre usage privé ou professionnel. Les tubes Luxline haut rendement

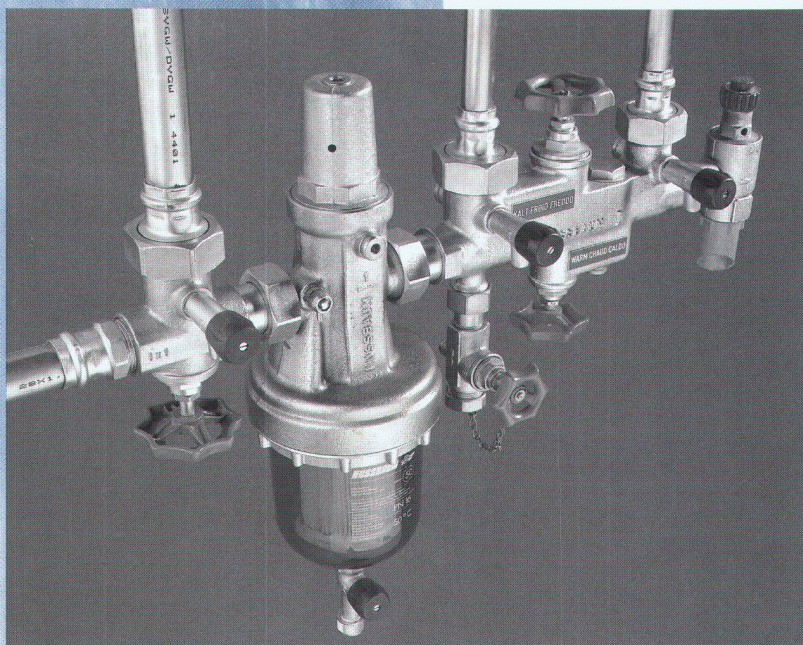
de Sylvania avec les luminaires Sylvania? La parfaite harmonie entre tubes et luminaires...

Sylvania. une source d'inspiration.

Une marque de qualité pour des solutions globales:

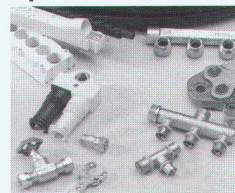
Afin que l'eau et votre maison
fassent bon ménage.

Robinetterie et systèmes d'installations concernant
la technique sanitaire – le tout fourni par
un seul et même fabricant.
Certifié ISO 9001/14001.

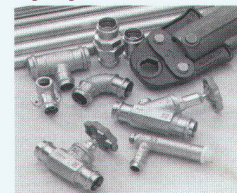


Robinetterie

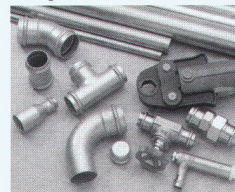
Optiflex



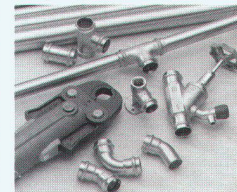
Optipress



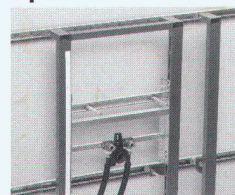
Tinpress



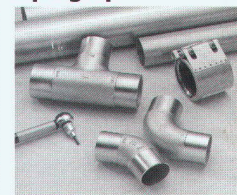
Cupress



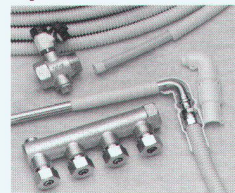
Optivis



Optigrip



Optiflex-Therm



NUSSBAUM^{RN}



R. Nussbaum SA
Fonderie et robinetterie
Martin-Disteli-Strasse 26
Postfach
CH-4601 Olten
Téléphone 062 286 81 11
Fax 062 286 84 84
e-mail: info@nussbaum.ch
Internet: www.nussbaum.ch

Succursales à Lausanne, Bâle,
Berne, Bienne, Brig, Giubiasco,
Kriens, St. Gall et Zurich