

**Zeitschrift:** Ingénieurs et architectes suisses  
**Band:** 125 (1999)  
**Heft:** 7

## Werbung

### Nutzungsbedingungen

Die ETH-Bibliothek ist die Anbieterin der digitalisierten Zeitschriften. Sie besitzt keine Urheberrechte an den Zeitschriften und ist nicht verantwortlich für deren Inhalte. Die Rechte liegen in der Regel bei den Herausgebern beziehungsweise den externen Rechteinhabern. [Siehe Rechtliche Hinweise.](#)

### Conditions d'utilisation

L'ETH Library est le fournisseur des revues numérisées. Elle ne détient aucun droit d'auteur sur les revues et n'est pas responsable de leur contenu. En règle générale, les droits sont détenus par les éditeurs ou les détenteurs de droits externes. [Voir Informations légales.](#)

### Terms of use

The ETH Library is the provider of the digitised journals. It does not own any copyrights to the journals and is not responsible for their content. The rights usually lie with the publishers or the external rights holders. [See Legal notice.](#)

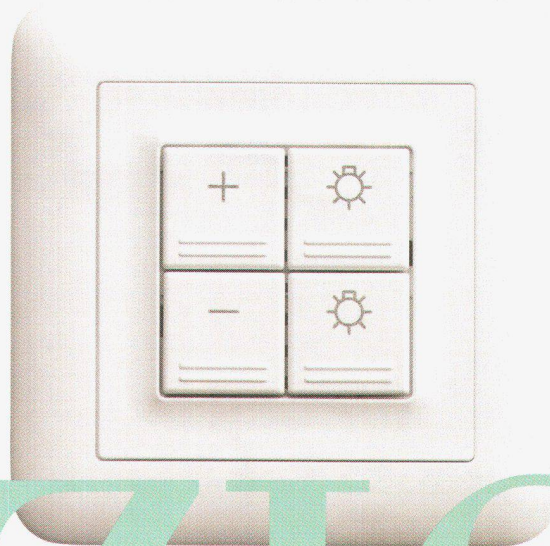
**Download PDF:** 15.03.2025

**ETH-Bibliothek Zürich, E-Periodica, <https://www.e-periodica.ch>**



Le hall d'entrée à trois étages, cœur du nouveau bâtiment administratif de l'entreprise EWBO/OES AG, Illanz.  
Architecte: Jakob Moutalpa. Photographie: Archive EWBO.

*Edizio*  
by  
FELLER



# EDIZIO

INTERRUPTEURS ET PRISES

## TECHNIQUE DE BUS

L'entreprise EWBO/OES (Elektrizitätswerk Bündner Oberland AG) a choisi EDIZIO pour son nouveau bâtiment administratif. Cette construction d'agrandissement très remarquée sur le plan architectural renferme quelques morceaux de choix en matière de technique. Notamment le système de bus (EIB), planifié et installé par l'EWBO (150 collaborateurs, inclus 36 apprentis et 6 filiales) en auto-administration.

Lorsque l'éclairage, les stores, le chauffage, l'aération, etc. se commandent simplement et confortablement, la solution s'intitule EIB (bus d'installation européen). Avec des poussoirs EDIZIO EIB en exécution à une, deux ou quatre touches, avec et sans réponse, avec et sans inscription, vous êtes parfaitement équipé pour toutes les applications.

*Feller*

PLUS D'INNOVATION

FELLER AG • Postfach • 8810 Horgen 1 • Téléphone 01 728 72 72 • Téléfax 01 728 72 99



## 3D Studio VIZ R2

Pour vos visualisations

**Autodesk** DESIGN WORLD

**Profim SA.** Tél. 021/634.61.11  
Fax. 021/634.61.15  
www.Profim.ch  
Support@profim.ch

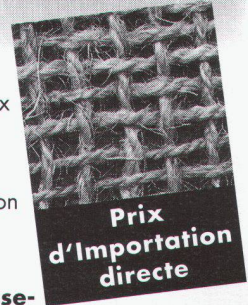
Informations, support  
et liste des revendeurs

**KINETIX**

Computer'99 Halle 10 Stand 1003

## Verdure assurée avec des géotextiles organiques.

- **Tissus de coco:** Pures fibres de coco, très résistantes
- **Filet de jute:** L'alternative au meilleur prix
- **Nattes de paille et coco:** Egalement avec semences incorporées
- **Fascine végétative:** Pour la revitalisation de cours d'eau



**Notre proposition pour un reverdissement réussi:** Conseils, génie biologique, semis hydraulique/Hydro-seeding, semis forestier, gazon-gravier, végétalisation extensive de toitures, protection contre l'érosion, gazon précultivé.

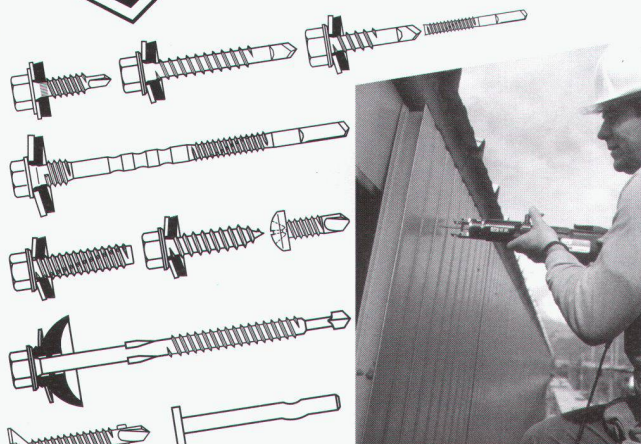
## HYDROSAAT SA

CH-1717 St. Ursen  
Tél. 026 - 322 45 25  
Fax 026 - 323 10 77

## KVT Koenig Verbindungstechnik

**Systèmes de fixation pour toits et façades**

**spedec topform spike**

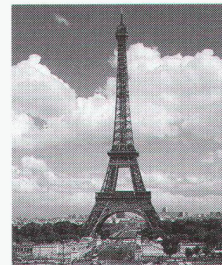


Service de conseils pour constructeurs et architectes  
Instruction et assistance sur le chantier de construction

Koenig Verbindungstechnik AG, CH-8953 Dietikon  
Telefon 01/743 33 33, Telefax 01/740 65 66

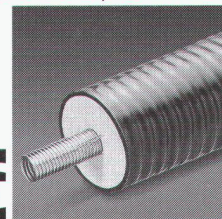
Internet: <http://www.kvt.ch>

25f.99



## Techniquement parfait – comme la conduite de chauffage à distance CASAFLEX

L'énorme conduite souple de branchement d'immeuble s'adapte sans problème à presque tous les tracés • Idéale pour être mise en oeuvre dans les petits à moyens réseaux de chauffage à distance et proche pour l'industrie, l'agriculture, les installations de collecteurs solaires et les piscines • Le temps de pose extrêmement court réduit les frais de chantier • Le tuyau de transport du fluide à spires parallèles est fait en acier fin inoxydable • Température de service jusqu'à 130°C, pression de service jusqu'à 16 bars.



Demandez nos informations spéciales

**BRUGG**

## Rohrsysteme

Brugg Rohrsystem AG  
Fernwärme- und Flüssigkeitstransport-Leitungen  
CH-5314 Kleindöttingen  
Telefon 056-268 78 78  
Telefax 056-268 78 79



**ROMOLD**

*Regard modulaire en PE*



**HERBERT HOFMANN**

Route des Jeunes 23 - Case postale 1725 - 1211 GENEVE 26  
TEL. 022. 343 66 51 - FAX 022. 342 85 78

 **SLIPSTOP**

Traitement antidérapant

**Slipstop met un frein aux sols  
glissants pour toujours !**

Recommandé et examiné  
selon l'EMPA

Recommandé par  




Votre partenaire pour la Suisse Romande:

**Michel MEIER**

Zone industrielle 1 - 1880 BEX

Tél.: 024. 463 26 00 Fax: 024. 463 26 01 Natel: 079. 210 72 31

*La nouvelle fenêtre  
PVC Internorm.*



GGK

*trend+ Votre fenêtre  
en PVC a t'elle également  
autant de  
points plus?*



**+ Isolation thermique:**

- + verre thermique avec valeur k de 0,9 W/m<sup>2</sup>K
- + intercalaire en inox
- + profilé à 5 chambres

**+ Stabilité:**

- + raidisseur en acier spécial

**+ Sécurité:**

- + ferrure de sécurité en série

**+ Design:**

- + ferrure cachée
- + imitation bois et métal sans entretien



IAS

Oui, je désire recevoir:

- Le catalogue des produits Internorm de 36 pages (version française)
- Le livre de fenêtres Internorm de plus de 100 pages (disponible uniquement en Allemand)
- Le livre de portes Internorm de plus de 100 pages (disponible uniquement en Allemand)

Nom: .....

Adresse: .....

Envoyer à: Internorm Fenêtres SA, Bureau de vente Suisse Romande  
21, Chemin Riant-Coteau, 1196 Gland, Tel.: (022) 364 67 33, Fax: (022) 364 86 22  
E-Mail: officech@internorm.co.at Internet: <http://www.internorm.com>



**Internorm** 

*Votre confiance nous engage.*





# ZMOOS SA

Entreprise de génie-civil



E-mail : zmoossa@swissonline.ch

Site web : <http://www.zmoossa.ch>

- Canalisations
- Drainages , sous-solages au gravier
- Conduites pression eau et gaz, stations de pompage
- Protection de câbles et conduites pression par sous-solage
- Pousse-tubes, abaissement de nappe
- Chemin AF, équipement de quartier, aménagements extérieurs et renaturalisations
- Aménagements de terrains, terrains de sport et golf
- Location de dumpers à chenilles et de fraises à rocher
- Location de trieuse type Powerscreen
- Transports spéciaux (charge utile jusqu'à 65t)

**Nos succursales sont situées à :**

2318 Brot-Plamboz (NE)	3236 Gampelen (BE)
1438 Method (VD)	3215 Büchslen (FR)

**Renseignements techniques ou complémentaires :**

Tél. 032/312 96 80	Fax 032/312 96 89
--------------------	-------------------

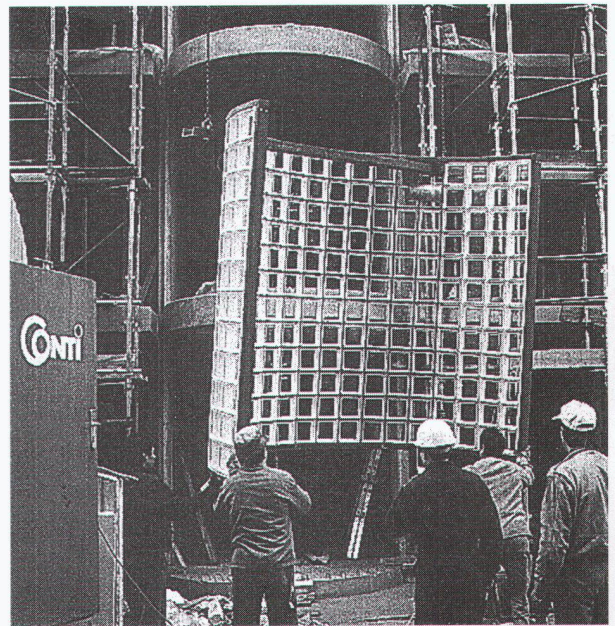
**CASELLA S.à.r.l.**  
**TRAVAUX ACROBATIQUES**

- toutes interventions dues aux catastrophes climatiques ou géologiques
- forages ancrages
- filets chutes de pierres
- travaux de charpente et de ferblanterie
- pose de filets anti-pigeons
- assainissement du béton

Pour tout renseignement complémentaire, contactez-nous!  
Dossier à disposition

1417 Essertines / Yverdon  
Tél et fax 024 / 435 16 43  
Natel 079 / 623 31 43

Entreprise agréée CNA/SUVA



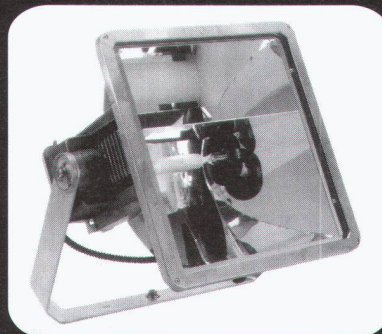
**BRIQUES DE VERRE  
PRÉFABRICATION  
MAÇONNAGE SUR CHANTIER**



42, route de Satigny - 1217 Meyrin-Genève  
Tél. 022/341 40 81 - Fax 022/341 40 82

**Unilux S.A.**  
présente:

Projecteur pour éclairage de terrains de sport. Optique hautes performances, boîtier en fonte d'aluminium; jusqu'à 2000 watts.



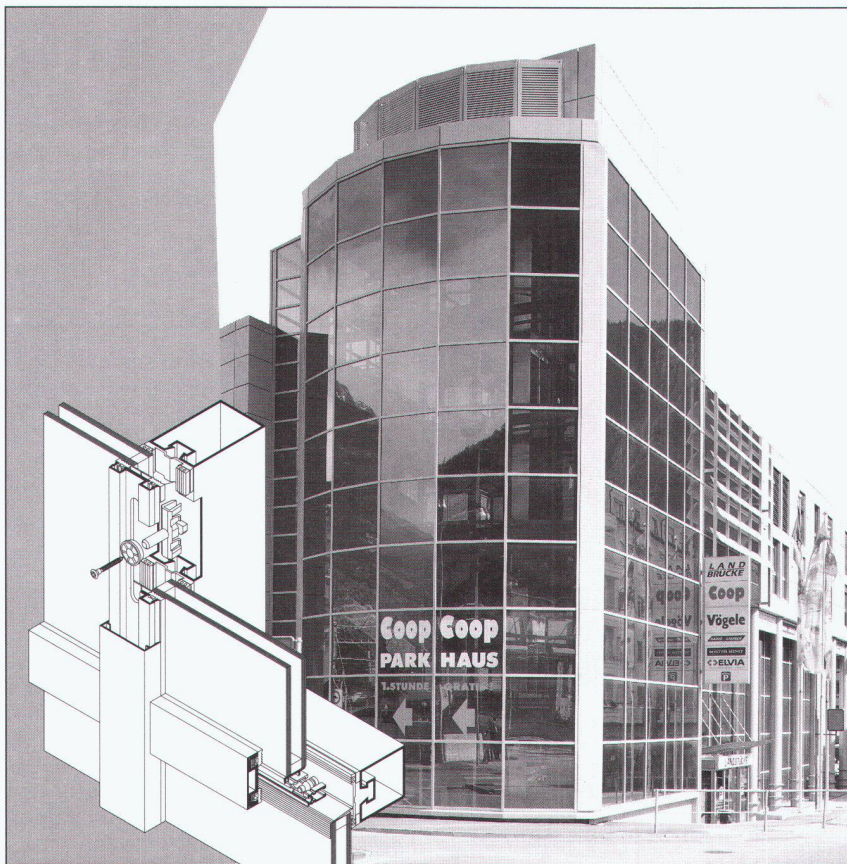
**THORN** Grande marque européenne

Coupon-réponse pour documentation complète et renseignements.  
Timbre de la société:

Par FAX au no. 021. 648 23 48

UNILUX SA Ch. de Maillefer 36, 1052 Le Mont-sur-Lausanne Tél. 021. 648 24 42  
Nos partenaires: Fluora, Thorn, Moos, Hoffmeister, iGuzzini, Target, Schröder, VHM, Pracht, Jakobsson,...





## JANSEN-VISS®-TV VISS®-TV 1 V et 1 S

### Vitrages à sec pour façades inclinées et verticales

- ◆ des constructions sur la base de vitrage à sec pour les façades inclinées et verticales
- ◆ pour largeur de face de 50, 60 et 80 mm pour le système VISS-TV, et 50, 60 mm pour les systèmes VISS-TV 1 V et TV 1 S
- ◆ les raccords en T permettent la construction selon le système modulaire et peuvent absorber et compenser la dilatation de traverses

Représentation pour la Suisse romande des profilés Jansen:

METALLICA SA, 1001 Lausanne,  
Case postale 1120  
Téléphone 021/631 23 00  
Téléfax 021/631 23 09

Centre commercial Landbrücke, Visp/CH  
(Jansen-VISS®-TV), Architecte: Schmidt SA, Visp

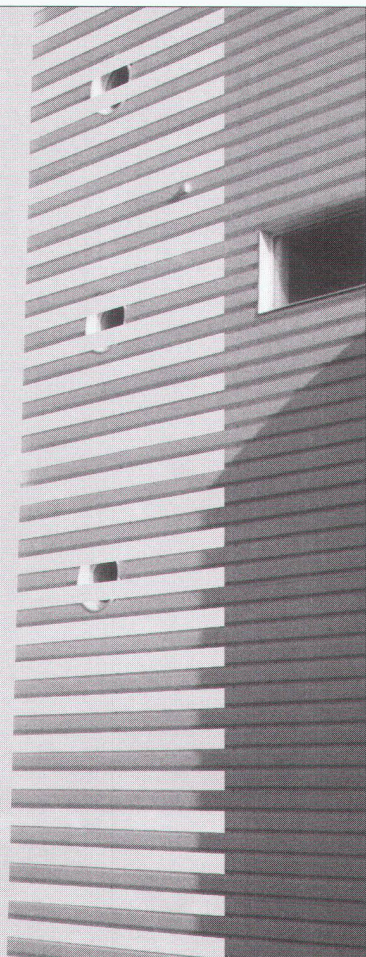
**JANSEN**

**METALLICA SA**

**Ray sa**

**Façades ventilées**

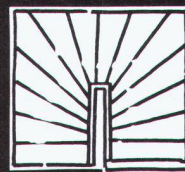
Rue Pierre-Yerly 1 / Z.I. 2  
CH-1762 Givisiez  
tél. (026) 466 47 72  
fax (026) 466 32 10



**Droit?**

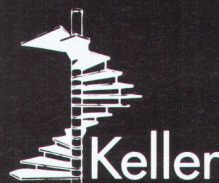


**Ou tournant?**



**TREPPEN  
MEISTER**

**Des escaliers  
pour chaque  
situation – chez  
votre spécialiste  
de l'escalier!**



**Keller Treppenbau AG**

3322 Schönbühl  
5600 Lenzburg  
8953 Dietikon

Tél. 031 859 23 13  
Tél. 062 891 28 15  
Tél. 01 741 50 52





« Le Savoir Verre »

**Gabella Verres S.à r.l.**

Briques et pavés en verre  
Grandes marques, dont LA ROCHÈRE

ISO 9002

Installation tout verre de sécurité  
Nouvelles techniques du verre

Exposition 500 m<sup>2</sup> - 1312 Eclépens - Tél. 021/866 02 00 - Fax 021/866 02 08 - E-mail: email@gabellaverres.com



**NORBA**

**TRYBA MENUISERIE**

## LA MENUISERIE PAR EXCELLENCE

Fenêtres PVC - Bois - Bois/Métal  
Portes - Armoires

### VAUD

Rte de Lausanne 46  
1610 ORON-LA-VILLE

Tél. 021/907 72 08  
Fax 021/907 82 17

### GENEVE

Av. de Rosemont 5  
1211 GENEVE

Tél. 022/736 32 88  
Fax 022/735 79 11

### FRIBOURG

Rte des Daillettes 21  
1709 FRIBOURG

Tél. 026/436 20 04  
Fax 026/436 20 05



Bundesamt für Strassen  
Office fédéral des routes  
Ufficio federale delle strade  
Uffizi federal da las vias

Pour notre service tunnels, géotechnique et électromécanique, nous cherchons un/une

### Ingénieur civil EPF

capable d'assumer les tâches propres aux domaines de la **géotechnique** et de la **ventilation des tunnels**. Le travail technique et administratif lié aux projets de construction et aux mesures d'entretien des routes nationales comprend la surveillance et le suivi technique des dits projets, les conseils spécifiques aux cantons, la représentation de l'office dans des commissions et l'élaboration de normes et directives techniques.

Profil: diplôme d'ingénieur civil EPF avec plusieurs années d'expérience dans les domaines concernés, habile négociateur, esprit d'initiative, aisance dans l'expression écrite et orale et sens de la collaboration. Langues: allemand ou français, ainsi que de bonnes connaissances de l'autre langue.

Pour tout renseignement, vous pouvez contacter le responsable du service, Monsieur Andreas Hofer (031 322 94 70).

Veuillez adresser votre dossier de candidature à :  
**Office fédéral des routes, Service du personnel,  
3003 Berne**

La chaîne graphique de

à  
**CorbAZ**

**De A...**

Le service technico-commercial animé par des professionnels de l'imprimerie et de ses techniques.

**... à Z**

Le département des expéditions, dernier maillon de la chaîne, conduit par des chauffeurs serviables.

De A à Z, une longue chaîne faite de femmes, d'hommes et de compétences. Sans jamais se briser, elle répond à chacune de vos sollicitations.

Opérateurs PAO, préparateurs, correcteurs, photolithographes, monteurs, copistes, imprimeurs, relieurs, leurs auxiliaires, leurs responsables, ils œuvrent tous ensemble, dans leur domaine respectif, à la naissance de votre imprimé, le plus simple ou le plus sophistiqué.

Dotés des équipements et des machines de la dernière génération, ils maîtrisent les subtilités des arts graphiques pour transformer votre imprimé en un objet de fierté. Davantage qu'être vos fournisseurs, ils veulent devenir vos partenaires.



**Imprimerie Corbaz SA**

Avenue des Planches 22 - 1820 Montreux  
Tél. (021) 966 81 81 - Fax (021) 966 81 82 - Email: icm@corbaz.ch



Stadt Biel



Ville de Bienne

Le poste de

### suppléant / suppléante du responsable de l'Office des constructions

est à repourvoir à la Direction des travaux publics.

L'Office des constructions est responsable de l'étude, de la construction et de la maintenance des immeubles municipaux. Une grande partie de ces activités est confiée à des bureaux d'architecture privés, l'Office des constructions exerçant alors la fonction d'un maître d'ouvrage professionnel.

Vous êtes au bénéfice d'une formation achevée en architecture, de plusieurs années d'expérience professionnelle, de préférence dans le domaine de l'assainissement et de l'entretien. De plus, vous avez des capacités de rédaction et savez communiquer et motiver vos collaborateurs et collaboratrices.

**Afin d'augmenter la part des femmes et des collaboratrices et collaborateurs francophones dans l'Administration municipale biennoise, une attention particulière sera accordée aux candidatures satisfaisant à ces exigences.**

**Avons-nous su éveiller votre intérêt?** Si oui, n'hésitez pas à envoyer votre dossier de candidature avec les documents usuels **jusqu'à fin avril 1999** à l'Office du personnel de la Ville de Bienne, rue du Rüschi 14, 2501 Bienne, où des formulaires de postulation sont disponibles (tél. 326 11 41). M. Saager, responsable de l'Office des constructions, se tient à votre entière disposition pour tout renseignement complémentaire (tél. 326 26 01).

610.309



**BWW  
OFEE  
UFEA  
FOWM**

BUNDESAMT FÜR WASSERWIRTSCHAFT  
OFFICE FEDERAL DE L'ECONOMIE DES EAUX  
UFFICIO FEDERALE DELL'ECONOMIA DELLE ACQUE  
UFFIZI FEDERAL DA L'ECONOMIA D'AUA  
FEDERAL OFFICE FOR WATER MANAGEMENT

## Annonce Cours de formation cartes de dangers 1999

Le cours a pour but l'examen des dangers en cas de crues et la délimitation des surfaces. Les hypothèses sur les cas de charges (scénarios) et des considérations sur les capacités hydrauliques et la sécurité seront rapidement abordées, mais elles sont considérées comme faisant partie des connaissances indispensables dans le cadre de la planification des mesures d'aménagement des cours d'eau. Une expérience dans ce domaine est donc conseillée.

Le prix du cours de trois jours y compris cinq repas, les collations, le transport sur place et les supports de cours se monte à Fr. 500.- par personne. Le logement est organisé mais à la charge des participants. Les supports de cours seront envoyés environ 15 jours avant le début du cours. Les documents envoyés devront être lus avant le cours afin de consacrer l'ensemble du temps disponible aux exercices pratiques et à la discussion et de minimiser le temps consacré aux conférences.

Le nombre de participants est limité à 20 personnes afin de permettre une discussion approfondie. Si, lors de la réception de votre inscription, le cours est déjà complet nous vous le ferons savoir immédiatement.

Veillez contacter Dr. A. Petrascheck (Tél. 032/328 87 65) ou R. Loat (Tél. 032/328 87 88) pour obtenir un bulletin d'inscription ou pour tout autre renseignement.

⇒ **Les dates de cours prévues sont**

**du 9 au 11 juin 1999 à Dallenwil (en allemand)  
du 16 au 18 juin 1999 à Martigny (en français).**

**Hubert Etter et Fils s.A.**

1628 Vuadens



## Une bonne référence

**Hydrodémolition**

**Canalisations-Vidéo**

**Super-Aspirateur**

**Multibennes**



Reg. Nr. 13187

Tél. (026) 91987 80  
Fax (026) 91987 87

e-mail: office@hubert-etter.ch

- ♦ **Traitement de fissures par injection**
- ♦ **Collage d'armatures**
- ♦ **Renforcement de structures par béton projeté**

*votre partenaire spécialisé*



**Biollay**

Travaux Spéciaux

BIOLLAY SA

LONAY

Tél. 021 / 803 73 03

Fax 021 / 803 73 05

GENÈVE

Tél. 021 / 803 73 03

Fax 021 / 803 73 05

MASSONGEX

Tél. 024 / 471 85 41

Fax 024 / 471 92 08

**Il en a besoin.**

**Il en donne.**

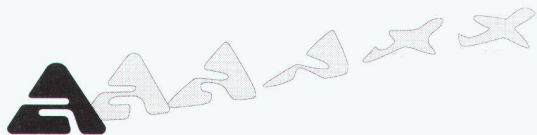


**Donnez de votre sang.  
Sauvez des vies.**

**QUAND JE  
M'EBATS.  
MON CŒUR BAT.**

Des idées pour bouger plus:  
Fondation Suisse de Cardiologie,  
case postale 176, 3000 Berne 15.





**Aéroport International de Genève**

**Nous recherchons pour notre division environnement  
et affaires juridiques**

## **une ou un responsable du management environnemental à 50 %**

**La ou le titulaire de ce poste devra assumer les tâches suivantes :**

- mettre en œuvre et coordonner le système de management environnemental de l'Aéroport International de Genève ;
- concevoir, réaliser et coordonner les études et projets relatifs au suivi et à la mise à jour du système de management environnemental ;
- développer et maintenir la collaboration environnementale de toutes les entreprises sur le site aéroportuaire ;
- instaurer et entretenir une politique de communication environnementale interne et externe à l'entreprise.

**Nous attendons de la personne retenue pour ce poste :**

- une formation d'ingénieur EPF ou de niveau équivalent. Un diplôme postgrade en management environnemental serait un plus ;
- de bonnes notions d'anglais et d'allemand.

Entrée en fonction : à convenir.

Délai d'inscription : 10 jours à compter de la parution.

Seules seront prises en considération les candidatures de personnes de nationalité suisse ou en possession du permis « C ». Les offres manuscrites, accompagnées d'une photographie récente format passeport, d'un curriculum vitae, ainsi que de photocopies de diplômes et certificats, sont à adresser à

**Catherine JOYE, Ressources Humaines  
Aéroport International de Genève  
Case postale 100, 1215 Genève 15**

En raison des principes de notre Etablissement, les dossiers non retenus seront restitués avec leurs annexes aux candidates et candidats.

# DES PRESTATIONS B E T O N

LAUSANNE  
GRANGES-PACCOT  
NEUCHÂTEL  
SION

ENGINEERING ET CONSEILS  
PROTECTION DES OUVRAGES  
ASSAINISSEMENT DE BÉTON  
INJECTIONS ET ÉTANCHEMENTS  
ELIMINATIONS



BETOSAN SA  
Rue du Grand-Pré 8    Tél. 021 626 04 12  
1007 Lausanne    Fax 021 626 04 26

[www.betosan.ch](http://www.betosan.ch)

## **CONSTRUCTIONS INOXYDABLES SA**

**Tous travaux en acier inoxydable**

**Cuisines professionnelles – Appareil Industriel  
Serrurerie Bâtiment - Prototypes**

ZI. Pra de Plan 1618 Châtel-St-Denis Tél. 021-9488811 Fax 021-9487426  
Succursale 1028 Preverenges Tél. 021-8022454

**Schweizerisches  
Katastrophenhilfekorps (SKH)  
Corps suisse d'aide  
en cas de catastrophe (ASC)  
Corpo svizzero di aiuto  
in caso di catastrofe (ASC)**



Le Corps suisse d'aide en cas de catastrophe est l'instrument opérationnel de l'aide humanitaire de la Confédération à l'étranger. L'ASC est un corps de milice, et actuellement environ 100 membres du Corps sont engagés en faveur de populations dans le besoin dans plus de 20 pays dans le monde.

Pour la réalisation de projets exigeants sur le terrain dans le cadre de missions de durée limitée et pour l'élargissement de notre groupe spécialisé «**construction**» (travaux de bâtiments, génie civil, génie rural, aménagement du territoire) nous cherchons :

- ◆ **Architecte EPF/ETS  
- Chef de projet**
- ◆ **Ingénieur EPF/ETS**
- ◆ **Urbaniste**
- ◆ **Chef de chantier**

Tous les postes mentionnés sont proposés indifféremment à des personnes de sexe masculin ou féminin.

**Tâches :** selon le mandat de la mission et votre fonction, vous serez chargé de l'identification, de la planification, de la coordination, du contrôle, de l'administration et de l'évaluation de projets dans votre domaine ; la conduite et la formation de collaborateurs locaux ; la négociation avec les autorités locales et des organisations non gouvernementales ainsi que l'accomplissement des tâches administratives des projets (rapports, décomptes, etc.).

**Exigences :** comme citoyen(ne) suisse vous disposez de plusieurs années d'expérience professionnelle en matière de planification et d'exécution de projets, ainsi que si possible 1 à 2 années d'expérience de terrain dans un pays en voie de développement ou en transition. En plus de vos compétences professionnelles vous faites preuve de capacités d'organisation et de flexibilité. Vous appréciez de travailler de manière autonome mais vous êtes aussi prêt(e) à coopérer en équipe et en réseaux. Vous jouissez d'une bonne santé et vous êtes résistant(e). Votre aptitude à communiquer est excellente et vous êtes habile négociateur. Vous témoignez de l'intérêt pour d'autres cultures. Vous vous exprimez aisément dans une deuxième langue nationale et vous disposez de bonnes connaissances de l'anglais oral et écrit. D'autres connaissances linguistiques sont un avantage. Vous êtes disponible pour un engagement d'une durée de 3 à 12 mois.

Si vous êtes intéressé(e) par une activité exigeante de durée limitée dans un environnement international et si vous remplissez les exigences décrites, nous vous invitons volontiers à notre séance d'information qui aura lieu le **mercredi 5 mai 1999**. Adressez-nous à ce sujet votre curriculum vitae (2 pages au maximum), réf. «**Construction**», jusqu'au **16 avril 1999** au plus tard à l'adresse suivante :

DDC, Division Aide humanitaire et ASC  
Section du Personnel ASC, Eigerstrasse 71, 3003 Berne  
Tél. (031) 322 31 24 ; Fax (031) 324 16 94 ; E-mail :  
skh@deza.admin.ch  
Vous trouverez d'autres informations relatives à l'ASC sur Internet sous l'adresse : [www.skh.ch](http://www.skh.ch)



DIREKTION FÜR ENTWICKLUNG UND ZUSAMMENARBEIT DEZA  
DIRECTION DU DÉVELOPPEMENT ET DE LA COOPÉRATION DDC  
DIREZIONE DELLO SVILUPPO E DELLA COOPERAZIONE DSC

SCHWEIZERISCHES KATASTROPHENHILFEKORPS (SKH)  
CORPS SUISSE D'AIDE EN CAS DE CATASTROPHE (ASC)  
CORPO SVIZZERO DI AIUTO IN CASO DI CATASTROFE (ASC)



# Qui fait quoi ?

## Arbres - Abattage - Déchiquetage - Travaux spéciaux aériens - élagage

EMERY, 1083 Mézières  
Tél. 021/903 21 10, fax 021/903 37 20,  
natel 079/310 65 10, 079/622 53 52

## Adduction et captage d'eau Travaux souterrains, soutènement Etudes d'impact et de risques Gestion de projet, procédures Traitement des eaux et des déchets Mesures de bruit et de vibrations

CSD INGÉNIEURS CONSEILS SA  
• Le Mont-sur-Lausanne, tél. 021/647 12 41, fax 021/647 12 47  
• Granges-Paccot, tél. 026/466 86 86, fax 026/466 86 16  
• Sion, tél. 027/322 60 76, fax 027/323 58 22  
• Genève, tél. 022/342 59 00, fax 022/342 59 04

## Béton Ecobéton Gravier Décharge

Gravière de la Claire-aux-Moines SA  
1073 Savigny,  
Tél. 021/784 84 30, fax 021/784 84 31  
Internet <http://www.gcm.ch>

## Briques isolantes HEKLATHERM en pierre ponce

Cornaz & Fils SA produits en béton  
1165 Allaman  
Tél. 021/807 33 21, fax 021/807 39 79

## CAO CAO Speedikon

Architecture, Ingénieur civil, Installations techniques, Facility Management : la solution CAO intégrale pour le bâtiment avec plus de 1000 postes de travail en Suisse. Hardware et software. Formation. Accompagnement de projet. Prestations de services CAO  
RZW WALDER & TRÜEB INFORMATIQUE SA  
Rue Juste-Olivier 22, 1260 Nyon 1  
Tél. 022/362 48 90, fax 022/362 48 92

## Capteurs solaires thermiques - Pompes à chaleur - Chaudières (bois/mazout)

Ecube SA, 1720 Corminboeuf, rte André-Piller  
43, tél. 026/466 26 10, fax 026/466 26 86

## Carrelages - Expositions - Agencements - Salles de bain - Cuisines

Matériaux Directs, 1027 Lonay  
Tél. 021/803 25 06, fax 021/803 25 05

## Charpente - Scierie - Fournitures d'éléments triangulés hydro-nail

Dizerens Frères & Cie  
1063 Chapelle-sur-Moudon  
Tél. 021/905 37 37, fax 021/905 26 55

## Chauffage au bois manuel et automatique

SCHMID SA, 1510 Moudon  
Tél. 021/905 35 55, fax 021/905 35 59

## Collage d'armatures et renforcement de structures porteuses

AVT Tirant+Précontrainte SA, 1712 Tavel  
Tél. 026/494 20 44, fax 026/494 20 16

## Constructions de grues et techniques d'acheminement

Marti-Dytan AG  
Dytan-Construction de grues, 6048 Horw  
Tél. 041/209 61 61, fax 041/209 61 62  
Pour la Suisse romande :  
ACE EQUIPEMENT SA  
5, rue Lécheretta, 1630 Bulle  
Tél. 026/912 14 01, fax 026/912 14 02

## Contrôle d'accès - Gestion des temps de présence du personnel

BIXI SYSTEMS SA, 1052 Le Mont-sur-Lausanne  
Tél. 021/653 43 43, fax 021/653 47 47

## Cuisines Agencements Rénovations

Cuisines Modernes SA, 1510 Moudon  
Tél. 021/905 14 44, fax 021/905 43 20

## Décoration par tube au néon - éclairages HT

néon IMSA SA  
• 1033 Cheseaux-sur-Lausanne  
Tél. 021/731 23 23, fax 021/731 23 24  
• 1218 Grand-Saconnex/GE, tél. 022/798 71 71

## Détection incendie - Système de sécurité

ABARISK SA, ch. du Marais 6,  
1032 Romanel-sur-Lausanne  
Tél. 021/647 15 15, fax 021/647 44 44

## Eclairagiste AFE

Zissis NASIOUZIKIS  
Tél. 022/340 64 48, fax 022/340 64 49

## Ecograde - Recyclage - Matériaux de démolition en grave de fondation

SRMP, 1073 Savigny  
Tél. 021/784 84 30, fax 021/784 84 31  
Internet <http://www.srmp.ch>

## Enseignes lumineuses - tubes au néon HT

néon IMSA SA  
• 1033 Cheseaux-sur-Lausanne  
Tél. 021/731 23 23, fax 021/731 23 24  
• 1218 Grand-Saconnex/GE, tél. 022/798 71 71

## Equipements de sécurité - Systèmes d'alarme et vidéo - Contrôle d'accès

WEBER DISTRIBUTION, 2034 Peseux  
Tél. 032/730 38 73, fax 032/730 53 68

## Etanchéité minérale (systèmes d') pour : Bassins de rétention - étangs - cours d'eau - décharges

LACTELL S.A., Av. de Grandson 66,  
1400 Yverdon-Les-Bains  
Tél. 024/445 95 02, fax 024/445 95 05,  
Natel 079/240 39 02, E-mail : [lactell@vtx.ch](mailto:lactell@vtx.ch)

## Filetage laminé

AVT Tirant+Précontrainte SA, 1712 Tavel  
Tél. 026/494 20 44, fax 026/494 20 16

## Fixations, tôles profilées, panneaux isolants, coupoles exutoires, voûtes

FASTO TECHNIQUE SA, 1023 Crissier  
Tél. 021/634 45 46, fax 021/634 85 46,  
Natel 077/21 22 62

## Fontaines

ATELIER DE TAILLE DE PIERRE LUC CHAPPUIS  
1148 L'Isle, tél. 021/864 52 39,  
fax 021/864 52 25, natel 079/401 77 17

## Formation du personnel

GRAUER ENGINEERING, 1807 Blonay  
Tél. 021/943 43 00, fax 021/943 44 34

## Gaines COFRATOL

AVT Tirant+Précontrainte SA, 1712 Tavel  
Tél. 026/494 20 44, fax 026/494 20 16

## Géotechnique, géologie, hydrogéologie Etudes d'impact et de risques Sites contaminés

Mesures de vibrations et de bruit  
Diagraphie de forage, flowmeter  
Laboratoire de béton, sol et roche  
GEOTEST SA  
• 1033 Cheseaux-s-L., tél. 021/731 45 65  
• 1706 Fribourg, tél. 026/466 72 67  
• 1920 Martigny, tél. 027/722 76 66

## Géotechnique, mesures, environnement

DE CERENVILLE GÉOTECHNIQUE SA,  
1024 Ecublens  
Tél. 021/691 24 91, fax 021/691 24 96

## Gestion des déchets de chantiers

Ecodéchets S. à r. l., Carouge (GE),  
Tél. 022/823 04 25, [www.ecodechets.ch](http://www.ecodechets.ch)

## Hydrodémolition de béton Super aspirateur (gravats divers)

Canalisations, curage, contrôle caméra, réhabilitation de conduite  
HUBERT ETTER & FILS SA, 1628 Vuadens/FR  
Tél. 026/919 87 80, fax 026/919 87 87

## Informatique architectes et ingénieurs

Logiciels Roland Messerli :  
– Dessin et conception assistés par ordinateur  
– Gestion de chantiers  
– Méthode par éléments

Autres :

– MANDAT 98 Gestion des heures  
– Comptabilité  
– Hewlett-Packard et Brother  
JOBIN SA Informatique  
Av. de Provence 10, 1000 Lausanne 20  
Tél. 021/622 71 00, fax 021/624 07 30  
<http://www.jobinsa.ch>

## ISO 9000 - Introduction

GRAUER ENGINEERING, 1807 Blonay  
Tél. 021/943 43 00, fax 021/943 44 34

## Laboratoire, essais sur asphalte, béton, étanchéités, sols, roches

Contrôles de qualité, conseils expertises.  
Tests au laboratoire et in situ (ainsi que analyses chimiques, microscopie, champ du potentiel, etc.)  
IMP INSTITUT D'ESSAI DE MATÉRIEAUX S.A.  
3280 Morat/Murten, rte de Fribourg 25  
Tél. 026/670 07 07, fax 026/ 670 07 08

## Lanterneaux et coupoles

WATEP SA, Eichenweg 37,  
case postale 733, 3052 Zollikofen  
Tél. 031/910 83 60, fax 031/910 83 61

## Livres d'informatique-Multimédia

LIBRAIRIE PAYOT  
• Lausanne  
Tél. 021/341 33 31, fax 021/341 33 45  
• Genève Chantepoulet  
Tél. 022/731 89 50, fax 022/738 48 03  
• Fribourg  
Tél. 026/322 46 70, fax 026/322 46 75  
• Neuchâtel  
Tél. 032/724 22 00, fax 032/724 22 01  
<http://www.edicom.ch/culture/payot/index.html>

## Livres scientifiques et techniques Sciences de l'ingénieur

Librairie Polytechnique,  
EPFL CM, CP 118, 1015 Lausanne,  
tél. 021/693 51 04, fax 021/693 51 02  
E-mail : [bookshop@epfl.ch](mailto:bookshop@epfl.ch)

## Logiciels professionnels de gestion pour architectes

LOGISOFT DIFFUSION SA, 1030 Bussigny  
Tél. 021/701 50 33, fax 021/701 02 61

## Madriers isolants YSOX - Bois - Lamellés-collés

SAMVAZ BOIS SA, 1618 Châtel-Saint-Denis  
Tél. 021/948 94 41, fax 021/948 83 41

## Mensurations subaquatiques

Profils en rivières, cartographie des fonds, bathymétrie  
Bureau Pierre Martin S.A., 1410 Thierrens  
Tél. 021/905 33 88, fax 021/905 40 91

## Microtunnels - Forages - Pousse-tubes

REYMOND SA  
Route de Champ-Colin 2, 1260 Nyon  
Tél. 022/361 47 31, fax 022/361 68 82

## Néon artistique pour enseignes et éclairages

néon IMSA SA  
• 1033 Cheseaux-sur-Lausanne  
Tél. 021/731 23 23, fax 021/731 23 24  
• 1218 Grand-Saconnex/GE, tél. 022/798 71 71

## Neutralisation

PANGAS, case postale, CH-6002 Lucerne  
Tél. 041/319 95 00, fax 041/319 97 50  
<http://www.pangas.ch>, E-mail : [info@pangas.ch](mailto:info@pangas.ch)

## Ozone : détecteurs, alarmes, mesure et systèmes pour l'ozone de l'eau

ESC, rue de la Combe 13, 2054 Chézard  
Tél. 032/853 65 91, fax 032/853 65 55  
E-mail : [capteurs@esc-ch.com](mailto:capteurs@esc-ch.com)  
<http://www.esc-ch.com/capteurs/>

## Palans électriques - Ponts roulants

BURRI SA  
Chemin de la Meunière 12, 1000 Lausanne 16  
Tél. 021/624 45 33, fax 021/624 18 69

## Panneaux d'affichage - travaux en plexiglas

néon IMSA SA  
• 1033 Cheseaux-sur-Lausanne  
Tél. 021/731 23 23, fax 021/731 23 24  
• 1218 Grand-Saconnex/GE, tél. 022/798 71 71

## Parois chauffantes - Convecteurs

BORER TECHNIK AG, Industriezone 81,  
4227 Büsserach  
Tél. 061/785 61 11, fax 061/785 61 12

## Parquets - Pergo - Publi - Lames de boiseries - Portes

BOISSECC SA, 1030 Bussigny  
Tél. 021/706 44 55, fax 021/706 44 66

## Photogrammèrie

BSA INGÉNIEURS CONSEILS  
Façades, archéologie, bâtiment et génie civil,  
1527 Villeneuve  
Tél. 026/668 53 60, fax 026/668 53 51

## Photogrammèrie architecturale - Auscultation d'ouvrages en temps réel

MAP Géomatique SA, 2012 Auvernier  
Tél. 032/731 42 55, fax 032/731 69 44  
E-mail : [MAPGEOMATIQUE@com.mcnet.ch](mailto:MAPGEOMATIQUE@com.mcnet.ch)

## Photographie d'architecture

CLAUDIO MERLINI, 1205 Genève  
Tél. 022/328 04 07

## Pieux-Essais

DE CERENVILLE GÉOTECHNIQUE SA,  
1024 Ecublens  
Tél. 021/691 24 91, fax 021/691 24 96

## Pieux-Essais

BSA INGÉNIEURS CONSEILS  
Préfabriqués, moulés et forés jusqu'à 10 000 kN  
Intégrité, vibrations, 1527 Villeneuve  
Tél. 026/668 53 60, fax 026/668 53 51

## Plexiglas - Verre acrylique - Polycarbonate - PVC

néon IMSA SA  
• 1033 Cheseaux-sur-Lausanne  
Tél. 021/731 23 23, fax 021/731 23 24  
• 1218 Grand-Saconnex/GE, tél. 022/798 71 71

## Poêle-Cheminées/Foyers des cheminées/Fourneaux à catelles

RÜEGG CHEMINÉE AG,  
Schwänthenmos 4, 8126 Zumikon  
Tél. 01/919 82 28, fax 01/919 82 90

## Sciage et forage du béton

PRO-DIAFOR SA  
1009 Pully, tél./fax 021/729 70 81  
1789 Lugnorin (FR), tél./fax 026/673 23 42

## Technique Equipement Bureaux Distributeur NEOLT Suisse

Livraison - Service - Vente  
Natel 079/414 97 17, fax 021/646 49 47

## Tirants et clous en terrain meuble et rocher

AVT Tirant+Précontrainte SA, 1712 Tavel  
Tél. 026/494 20 44, fax 026/494 20 16

## Travaux de précontrainte

AVT Tirant+Précontrainte SA, 1712 Tavel  
Tél. 026/494 20 44, fax 026/494 20 16

## Travaux spéciaux du génie civil

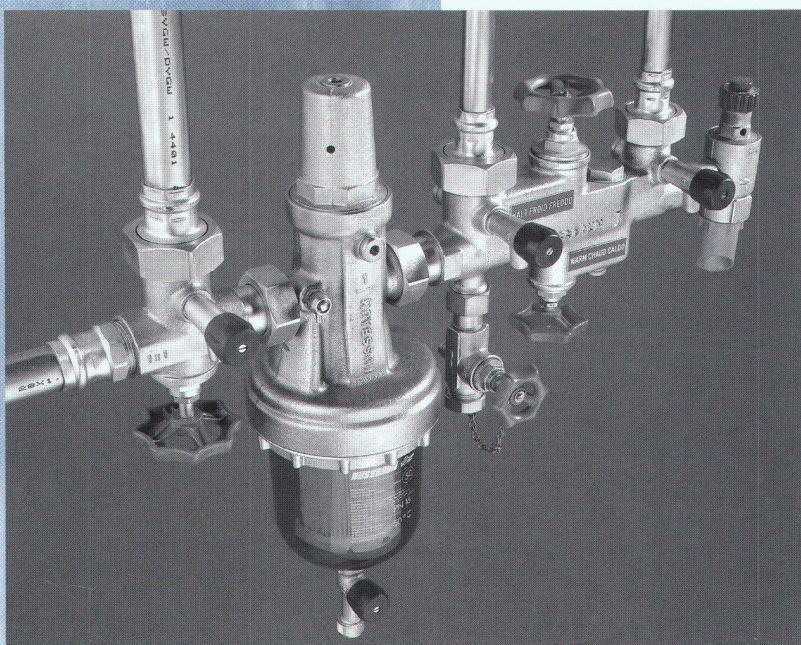
MINAGES ET TRAVAUX SOUTERRAINS SA,  
Martigny - Minages de rocher, parois clouées,  
tirants, micropieux  
Tél. 027/722 65 85, fax 027/722 52 77



# Une marque de qualité pour des solutions globales:

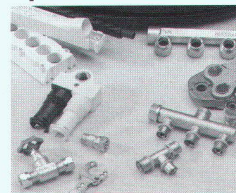
Afin que l'eau et votre maison  
fassent bon ménage.

Robinetterie et systèmes d'installations concernant  
la technique sanitaire – le tout fourni par  
un seul et même fabricant.  
Certifié ISO 9001/14001.

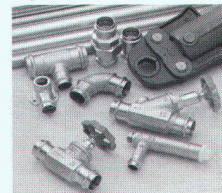


Robinetterie

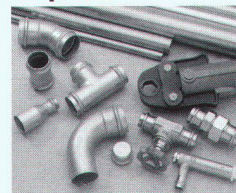
Optiflex



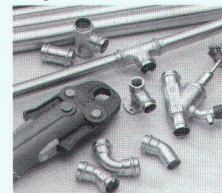
Optipress



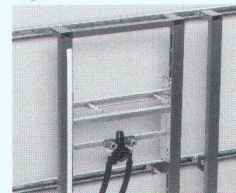
Tinpress



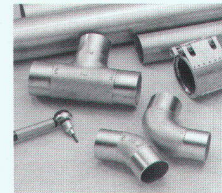
Cupress



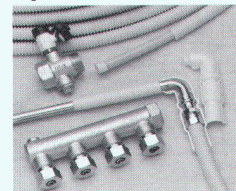
Optivis



Optigrip



Optiflex-Therm



**NUSSBAUM<sup>RN</sup>**



R. Nussbaum SA  
Fonderie et robinetterie  
Martin-Disteli-Strasse 26  
Postfach  
CH-4601 Olten  
Téléphone 062 286 81 11  
Fax 062 286 84 84  
e-mail: [info@nussbaum.ch](mailto:info@nussbaum.ch)  
Internet: [www.nussbaum.ch](http://www.nussbaum.ch)

Succursales à Lausanne, Bâle,  
Berne, Bienne, Brig, Giubiasco,  
Kriens, St. Gall et Zurich