

Zeitschrift: Ingénieurs et architectes suisses
Band: 125 (1999)
Heft: 8

Werbung

Nutzungsbedingungen

Die ETH-Bibliothek ist die Anbieterin der digitalisierten Zeitschriften. Sie besitzt keine Urheberrechte an den Zeitschriften und ist nicht verantwortlich für deren Inhalte. Die Rechte liegen in der Regel bei den Herausgebern beziehungsweise den externen Rechteinhabern. [Siehe Rechtliche Hinweise.](#)

Conditions d'utilisation

L'ETH Library est le fournisseur des revues numérisées. Elle ne détient aucun droit d'auteur sur les revues et n'est pas responsable de leur contenu. En règle générale, les droits sont détenus par les éditeurs ou les détenteurs de droits externes. [Voir Informations légales.](#)

Terms of use

The ETH Library is the provider of the digitised journals. It does not own any copyrights to the journals and is not responsible for their content. The rights usually lie with the publishers or the external rights holders. [See Legal notice.](#)

Download PDF: 15.03.2025

ETH-Bibliothek Zürich, E-Periodica, <https://www.e-periodica.ch>

USM

Systèmes d'aménagement

eleven22 EN



ACTION POUR LA SOCIÉTÉ GATE GOURMET.

ZURICH.

Gate Gourmet satisfait
chaque jour aux exigences
de voyageurs du monde
entier avec ses idées nova-
trices. Les professionnels
de la gastronomie doivent non
seulement s'adapter aux
désirs individuels des passa-
gers, mais aussi pouvoir
réagir immédiatement en
fonction des dernières tendan-
ces en matière d'alimen-
tation. Dès lors, on comprend
aisément le besoin d'un
système de mobilier apte à
répondre à des change-
ments très rapides. C'est
pourquoi eleven22*, le
nouveau système d'aména-
gement de postes de travail
USM, est prédestiné
pour des entreprises telles
que Gate Gourmet.

*Design: dai, Zurich
Bienvenue dans l'univers
eleven22.



Commandez dès aujourd'hui
votre CD-ROM en composant
le numéro gratuit
00800 1122 0800 ou sur
notre site www.usm.com

eleven22

Succès des nattes de drainage/coffrage Enkadrain CK sur les chantiers suisses

Jürg Kaeser, SCHOELLKOPF AG, Zurich

Bâtir en terrain difficile ou à flanc de coteau et bétonner contre des parois berlinoises ou du rocher implique souvent des solutions lourdes, nécessitant beaucoup d'espace et entraînant des coûts élevés. Or tel n'est pas le cas, si l'on recourt à Enkadrain CK, dont l'efficacité – indépendamment de la nature et de la situation du terrain – a été amplement démontrée, comme le prouve par exemple la construction du nouveau siège de la Banque cantonale de Schwyz à Einsiedeln.

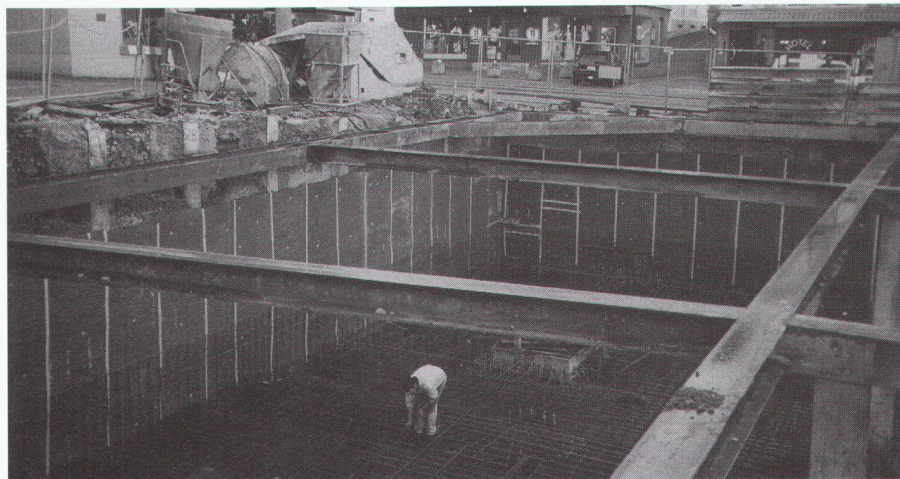
Nous nous sommes entretenus avec Monsieur Max Birchler, du bureau d'ingénieurs Birchler, Pfyl + Partner AG à Schwyz, qui assure la direction du projet avec E. Kälin à Einsiedeln.

Quels problèmes particuliers ce chantier a-t-il posés ?

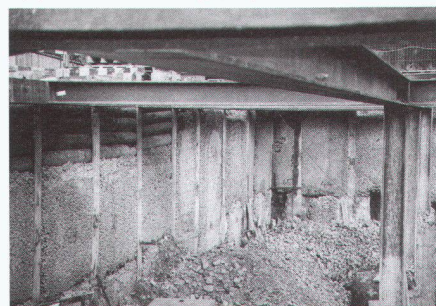
«La parcelle était occupée par un ancien bâtiment et une aire de parcage remontant à un projet abandonné en 1961. A l'époque, un affaissement de terrain avait provoqué l'effondrement de la fouille, engloutissant la grue, les parois de palplanches et une partie du radier, si bien que l'immeuble projeté n'avait pas pu être achevé. Les difficultés principales étaient donc dues aux divers reliquats encombrant le site (éléments et palplanches renversés ou affleurants), le tout aggravé par un fond argileux meuble, sous-tendu par la nappe phréatique. De plus, nous devions tenir compte d'un manque de place.»

Quelles solutions avez-vous apportées à ces problèmes ?

«L'immeuble est fondé sur des pieux bétonnés qui font en même temps office de blindage de fouille. Le cœur

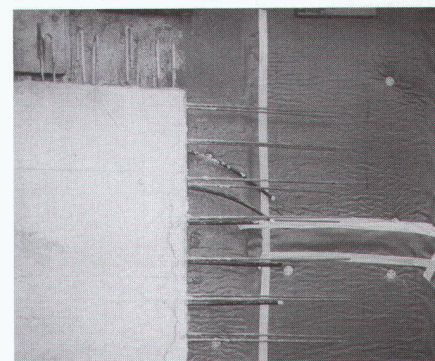


de ces pieux a en outre été muni de tubes d'acier, dans lesquels passeront des tuyaux synthétiques destinés à l'extraction de la chaleur terrestre (géothermie). Les murs de fondation ont également été équipés de tuyaux, réunis dans un puits affecté à cette application énergétique.



Pour le drainage et l'évacuation des eaux et comme couche de séparation élastique, nous avons recouru à Enkadrain CK 20. Cette application nous a en outre permis de bétonner directement sur la paroi berlinoise, puisqu'Enkadrain fait également office de coffrage perdu.»

forte capacité d'évacuation, fonction de détente de l'eau et de rupture de capillarité entre le sol de fondation et le radier en cas d'application horizontale, dilatation et coffrage perdu. Les nattes s'adaptent sans peine à la forme du terrain, sont imputrescibles et faciles à poser. Autrement dit, l'application d'Enkadrain CK permet de limiter le cubage d'excavation, de supprimer l'étanchéité des parois extérieures, de se passer de couches de filtrage et de drainage et n'implique plus le remblayage de tranchées.



Gamme de produits et distribution

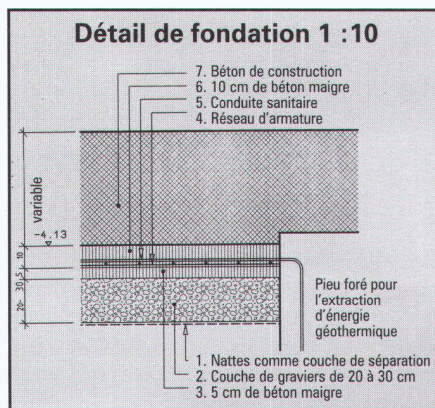
Enkadrain CK 20, 20 mm d'épaisseur, pour applications usuelles.

Enkadrain CK 10, 10 mm d'épaisseur (précomprimé), pour pressions élevées.

Les produits Enkadrain sont certifiés selon la norme ISO 9001.

Conseil et vente sont assurés par l'importateur général SCHOELLKOPF AG, Schaffhauserstr. 265, 8057 Zurich, tél. 01/312 16 16, fax 01/312 16 26.

Enkadrain est également disponible auprès des fournisseurs de matériaux de construction.



Des nattes polyvalentes qui représentent une solution de filtrage, drainage et coffrage idéale

L'Enkadrain CK appliqué contre les parois berlinoises se compose d'une couche filtrante de polyester non tissé, d'une couche de drainage, faite de bouclettes de polyamide (nylon) creuses, extrêmement résistante à la compression et d'une couche étanche au bétonnage.

Réduction des délais et des coûts

Enkadrain CK brille par sa polyvalence : pouvoir filtrant exceptionnel,