

Zeitschrift: Ingénieurs et architectes suisses
Band: 126 (2000)
Heft: 10

Werbung

Nutzungsbedingungen

Die ETH-Bibliothek ist die Anbieterin der digitalisierten Zeitschriften. Sie besitzt keine Urheberrechte an den Zeitschriften und ist nicht verantwortlich für deren Inhalte. Die Rechte liegen in der Regel bei den Herausgebern beziehungsweise den externen Rechteinhabern. [Siehe Rechtliche Hinweise.](#)

Conditions d'utilisation

L'ETH Library est le fournisseur des revues numérisées. Elle ne détient aucun droit d'auteur sur les revues et n'est pas responsable de leur contenu. En règle générale, les droits sont détenus par les éditeurs ou les détenteurs de droits externes. [Voir Informations légales.](#)

Terms of use

The ETH Library is the provider of the digitised journals. It does not own any copyrights to the journals and is not responsible for their content. The rights usually lie with the publishers or the external rights holders. [See Legal notice.](#)

Download PDF: 29.03.2025

ETH-Bibliothek Zürich, E-Periodica, <https://www.e-periodica.ch>

Entrepreneurs! Maîtres d'œuvre!

Pour vos travaux de démolition...

Pour le recyclage des matériaux...

une solution économique avec des engins modernes

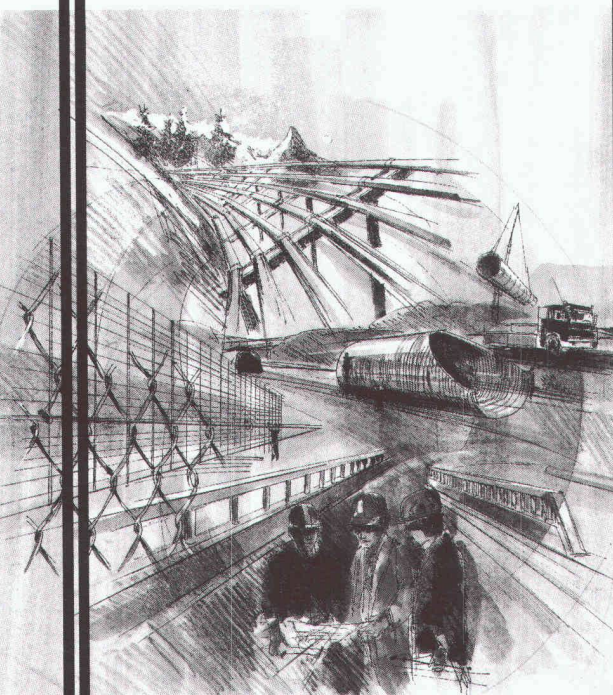
- Concassage toutes granulométrie.
- Installations de traitement de recyclage.
- Pelles hydrauliques de 20 à 50 t.
- Marteaux hydrauliques de 1 à 5 t.
- **Bras grande hauteur (24 m)
avec pince de démolition.**
- **Pelle à câble avec moyens de démolition
à 43 m de hauteur.**
- **Chariot télescopique avec nacelle
(hauteur de travail: 18 m).**

chez **Raymond MICHEL**

Appelez le (024) 463 11 50

Fax (024) 463 35 61

Sagerime sa bulle



RUE PIERRE-ALEX 11 1630 BULLE TÉL. (026) 919 86 86 FAX (026) 919 86 85

Alba[®]

Comparez le prix
d'un m² du système de
**cloison et de
plafond Alba** avec
d'autres types de
murs et de cloisons.
Vous serez
impressionnés!



Mètres en plus!

Rigips AG.SA
5506 Mägenwil
Tél. 062 887 44 44
Fax 062 887 44 45
www.rigips.ch
info@rigips.ch



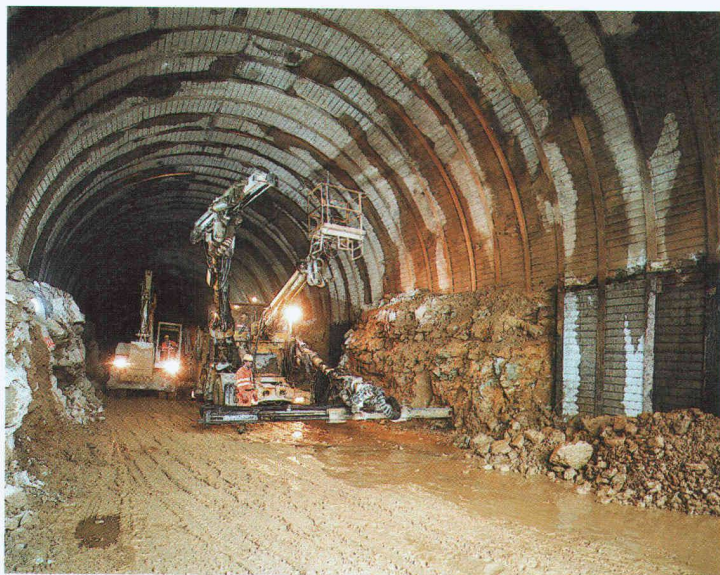
Rigips



depuis 1926

STUCKY INGENIEURS-CONSEILS S.A.

Rue du Lac 33 – Case postale – 1020 Renens VD 1 – Suisse
Tél. +41 21/637 15 13 – Fax +41 21/637 15 08 – www.stucky.ch



Tunnel de La Raisse (1250 m)
(Photo C. Cuendet)

Participation au projet:

RAIL 2000 : Onnens-Vaumarcus

en association avec
Perret-Gentil + Rey & Associés S.A.,
Yverdon.

- Etudes,
de l'avant-projet
au projet d'exécution.
- Direction générale
et locale des travaux.

Vous:
Besoin de **site web personnalisé?**

Nous:
Compétences en informatique,
architecture et génie civil

Yohann Rebord
Ingénieur EPFL
021/ 601.44.07

<http://yohann.ctw.net>

Il en a besoin.

Il en donne.



**Donnez de votre sang.
Sauvez des vies.**

Revêtements de sols industriels en:

Résine synthétique ● Béton dur ● Xylolite

Chapes flottantes

Forbo-Repoxit AG

Helgenstrasse 21, Postfach
8404 Winterthur
Telefon 052 242 17 21
Telefax 052 242 93 91

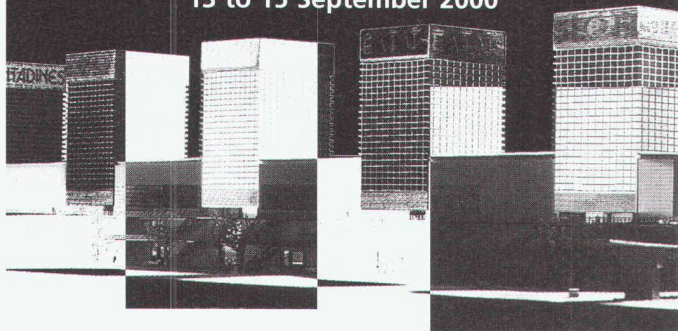
Succursale: 3014 Berne
Stauffacherstrasse 77
Tél. 031 333 82 00
Fax 031 333 82 10

forbo
repoxit

Die Bodenmacher aus Winterthur

GLOBAL CITY versus LOCAL IDENTITY

3rd International Architecture Symposium Pontresina
13 to 15 September 2000



Are megalopolises which are taking part in the global game losing their local colour? What will happen to cities which play only a minor role in the global interplay? Does the city really even need to be newly invented? Question after question. **Massimiliano Fuksas, Toyo Ito*, Hans Kollhoff, Jean Nouvel** and co-speakers from the fields of economy, science and politics look for answers through presentations, discussions and workshops. *under negotiation

For further information: Telephone +41 (0)81 838 83 18
www.archisymp.com, info@archisymp.com
Tourist Information Office Pontresina / Switzerland

Our partners: Forbo, HWK Lignum, Jansen,
Zumtobel Staff/Luxmate Controls,
Swiss Federal Office of Culture, Swissair as Official Carrier

- Assainissement béton
- Etanchéité VANDEX
- Revêtements en résine
- Sablage
- Collage d'armature
- Injection résine/ciment

• Gunitage

• Béton projeté

• Microbéton projeté

Votre partenaire spécialisé en Suisse romande



Biollay

Travaux Spéciaux BIOLLAY SA

Rte de Denges 32 Tél. 021/803.73.03
1027 LONAY Fax 021/803.73.05

Lonay, Genève, Massongex/VS

ARCHITECTES - INGÉNIEURS

**GARANTISSEZ VOS COÛTS ET DÉLAIS
DE CONSTRUCTION**

en faisant appel à

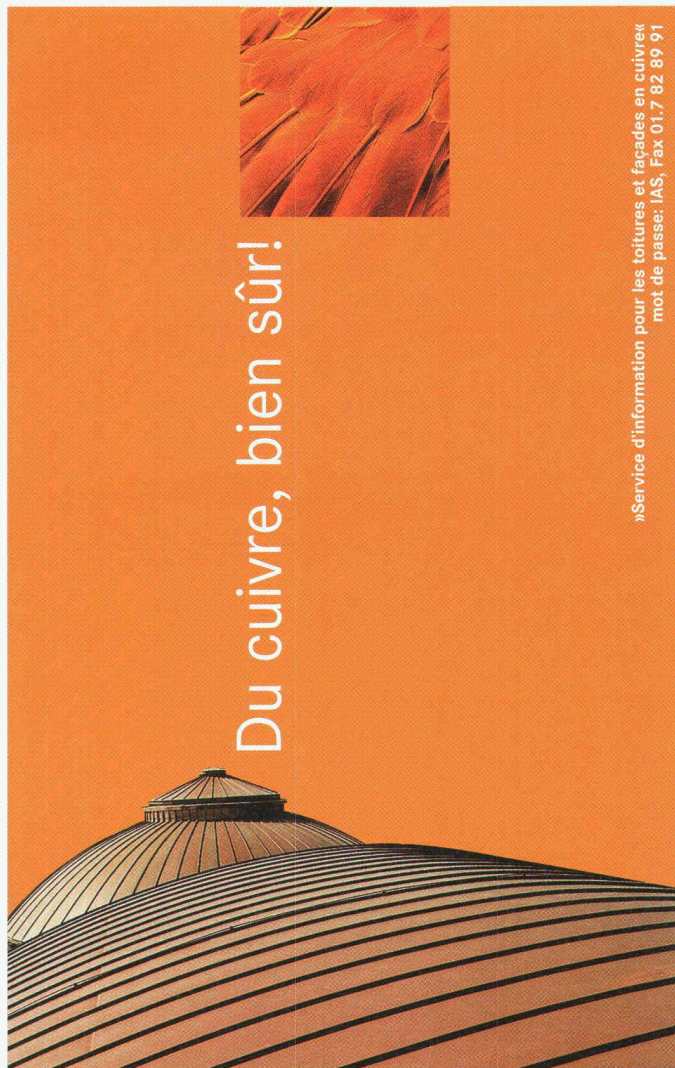
SGC

vos partenaires qui offre à tout constructeur la garantie contre les dépassements basée sur le contrat et l'avenant **SIA Plus 1019**.

Une équipe de plus de 30 ans d'expérience.

Surveillance et Garantie de la Construction S.A.
116, route de Florissant Tél. (022) 703 47 47
1206 GENÈVE Fax (022) 703 47 49

Du cuivre, bien sûr!

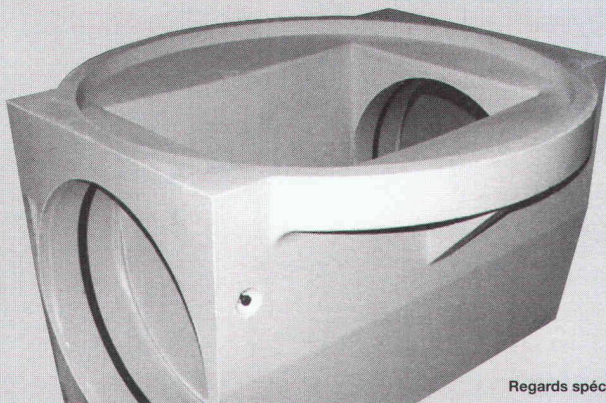


Les meilleurs modèles nous viennent de la nature et le recyclage en est un. Le cuivre, par exemple, se recycle sans problème. Plusieurs fois même. L'étonnant, c'est qu'il garde son bel aspect et ses qualités exceptionnelles: il reste toujours facile à travailler. C'est du cuivre, justement!

européan
copper
roofing
campaign

»Service d'information pour les toitures et façades en cuivre«
mot de passe: IAS, Fax 01.7 82 89 91

Les regards Polycryl: une gamme adaptable à l'infini.



Regards spéciaux pour tunnels

Polycryl fabrique des éléments en béton polymère. Nous répondons à tous vos souhaits et satisfaisons chacune de vos exigences.

Dans la réalisation d'éléments spéciaux sur mesure réside notre force particulière.

Le béton polymère – un matériau de haute technologie pour des applications de pointe. N'hésitez pas à nous consulter. www.polycryl.ch

Polycryl



Téléphone 041 932 02 50 Fax 041 932 02 51
Polycryl SA · Bohler · Case postale · 6221 Rickenbach LU



JG informatique
Ch. du Stade 2, 1007 Lausanne
Tél. 021/616.04.90
e-mail jg.cadarm@urbanet.ch

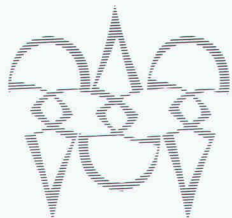
CadARM

Le logiciel de dessin pour
ingénieurs civils

- Coffrages
- Armatures
- Treillis
- Profilés métalliques
- Relevé topo.

www.cadarm.ch

Photolitho noir
et couleurs
Cromalins



Clichés zinc,
magnésium
et nyloprint

POLYGRAVIA SA

ARTS GRAPHIQUES

Borde 28 bis, 1018 Lausanne
Tél. 021/646 89 80
Fax 021/647 68 31



TEC S.A.

Assistance et conseil aux entreprises de construction



Nous sommes mandatés pour réaliser la vente d'une

ENTREPRISE GÉNÉRALE DE CONSTRUCTION

dotée d'un bureau technique hautement qualifié.

Cette société exerce son activité sur l'ensemble du territoire romand dans un secteur très spécialisé et particulièrement porteur. Elle possède une longue expérience et un savoir-faire quasi exclusifs qui en font le leader incontesté dans son domaine; de là, sa réputation dépasse largement nos frontières. Elle est dynamisée par des résultats de tout premier ordre et son portefeuille de travail lui permet d'ores et déjà d'aborder sereinement le 3^{ème} millénaire.

Cette société de petite taille pourrait être complémentaire aux activités d'une entreprise de gros-œuvre, de charpenterie ou encore à celles d'un bureau d'ingénieurs.

Prière de nous faire part de votre intérêt par écrit à:

M. Claude TERCIER
TECHNIQUE ET ECONOMIE POUR LA CONSTRUCTION S.A.
En Budron H14 - 1052 Le Mont-sur-Lausanne

Votre contact sera traité avec toute la confidentialité qu'il se doit.

@rchi-THEQUE

site architecture+solutions CAO
sur www.smart-design.ch

CORPS PARES-
SEUX, CŒUR
MALHEUREUX.

Des idées pour bouger plus:
Fondation Suisse de Cardiologie,
case postale 176, 3000 Berne 15.

HaTe®

Tissés de filtrage et en bandelettes

HaTelit®
Fortrac®
Stabilenka®
Comtrac®
Incomat®
NaBento®

Evidemment du 1^{er} en géosynthétiques:

SCHOELLKOPF AG
Schaffhauserstrasse 265, 8057 Zurich
Tél. 01/312 16 16, Fax 01/312 16 26
E-mail: geo@schoellkopf.ch



Ici, les conseils, la qualité et le prix jouent!

Qui fait quoi ?

Arbres - Abattage - Déchiquetage - Travaux spéciaux aériens - élagage

EMERY, 1083 Mézières
Tél. 021/903 21 10, fax 021/903 37 20,
natel 079/310 65 10, 079/622 53 52

Adduction et captage d'eau Travaux souterrains, soutènement Etudes d'impact et de risques Gestion de projet, procédures Traitement des eaux et des déchets Mesures de bruit et de vibrations

CSD INGÉNIEURS CONSEILS SA

- Le Mont-sur-Lausanne, tél. 021/647 12 41, fax 021/647 12 47
- Granges-Paccot, tél. 026/466 86 86, fax 026/466 86 16
- Sion, tél. 027/322 60 76, fax 027/323 58 22
- Genève, tél. 022/342 59 00, fax 022/342 59 04

Béton à fibres métalliques

Finibati AG, place de la Gare 9
2502 Biemme,
Tél. 032/327 25 60, fax 032/327 25 67

Béton Ecobéton Gravier Décharge

Gravière de la Claire-aux-Moines SA
1073 Savigny,
Tél. 021/784 84 30, fax 021/784 84 31
Internet <http://www.gcm.ch>

Briques isolantes HEKLATHERM en pierre ponce

Cornaz & Fils SA produits en béton
1165 Allaman
Tél. 021/807 33 21, fax 021/807 39 79

CAO CAO Speedikon

Architecture, Ingénieur civil, Installations techniques, Facility Management: la solution CAO intégrale pour le bâtiment avec plus de 1000 postes de travail en Suisse. Hardware et software. Formation. Accompagnement de projet. Prestations de services CAO RZW WALTER & TRÜEB INFORMATIQUE SA Rue Juste-Olivier 22, 1260 Nyon 1
Tél. 022/362 48 90, fax 022/362 48 92

Capteurs solaires thermiques - Pompes à chaleur - Chaudières (bois/mazout)

Ecube SA, 1720 Corminbœuf, rte André-Piller 43, tél. 026/466 26 10, fax 026/466 26 86

Carrelages - Expositions - Agencements - Salles de bain - Cuisines

Matériaux Directs, 1027 Lonay
Tél. 021/803 25 06, fax 021/803 25 05

Charpente - Scierie - Fournitures d'éléments triangulés hydro-nail

Dizerens Frères & Cie
1063 Chapelle-sur-Moudon
Tél. 021/905 37 37, fax 021/905 26 55

Chauffage au bois manuel et automatique

SCHMID SA, 1510 Moudon
Tél. 021/905 35 55, fax 021/905 35 59

Collage d'armatures et renforcement de structures porteuses

AVT Tirant+Précontrainte SA, 1712 Tavel
Tél. 026/494 20 44, fax 026/494 20 16
E-mail: avt@element.ch

Constructions de grues et techniques d'acheminement

Marti-Dytan AG
Dytan-Construction de grues, 6048 Horw
Tél. 041/209 61 61, fax 041/209 61 62

Contrôle d'accès - Gestion des temps de présence du personnel

BIXI SYSTEMS SA, 1052 Le Mont-sur-Lausanne
Tél. 021/653 43 43, fax 021/653 47 47

Détection incendie - Système de sécurité

ABARISK SA, ch. du Marais 6,
1032 Romanel-sur-Lausanne
Tél. 021/647 15 15, fax 021/647 44 44

Eclairage architectural Eclairagiste AFE

Zissis NASIOUTZIKIS
Tél. 022/340 64 48, fax 022/340 64 49

Ecograde - Recyclage - Matériaux de démolition en grave de fondation

SRMP, 1073 Savigny
Tél. 021/784 84 30, fax 021/784 84 31
Internet <http://www.srmp.ch>

Equipelements de sécurité - Systèmes d'alarme et vidéo - Contrôle d'accès

WEBER DISTRIBUTION, 2034 Peseux
Tél. 032/730 38 73, fax 032/730 53 68

Etanchéité minérale (systèmes d') pour: Bassins de rétention - étangs - cours d'eau - décharges

LACTELL S.A.,
CP 2165,
2302 La Chaux-de-Fonds
Tél. 032/969 26 26, fax 032/962 26 25,
Natel 079/240 39 02, E-mail: lactell@vtx.ch

Filetage laminé

AVT Tirant+Précontrainte SA, 1712 Tavel
Tél. 026/494 20 44, fax 026/494 20 16
E-mail: avt@element.ch

Fixations, tôles profilées, panneaux isolants, coupoles exutoires, voûtes

FASTO TECHNIQUE SA, 1023 Crissier
Tél. 021/634 45 46, fax 021/634 85 46,
Natel 077/21 22 62

Fontaines - Pierre du Jura

ATELIER DE TAILLE DE PIERRE LUC CHAPPUIS
1148 L'Isle, tél. 021/864 52 39,
fax 021/864 52 25, natel 079/401 77 17

Formation du personnel

GRAUER ENGINEERING, 1807 Blonay
Tél. 021/943 43 00, fax 021/943 44 34

Gaines COFRATOL

AVT Tirant+Précontrainte SA, 1712 Tavel
Tél. 026/494 20 44, fax 026/494 20 16
E-mail: avt@element.ch

Géotechnique, géologie, hydrogéologie Etudes d'impact et de risques Sites contaminés

Mesures de vibrations et de bruit
Diagraphie de forage, flowmeter
Laboratoire de béton, sol et roche
GEOTEST SA
• 1033 Cheseaux-s-L., tél. 021/731 45 65
• 1706 Fribourg, tél. 026/466 72 67
• 1920 Martigny, tél. 027/722 76 66

Géotechnique, mesures, environnement

DE CERENVILLE GÉOTECHNIQUE SA,
1024 Ecublens
Tél. 021/691 24 91, fax 021/691 24 96

Hydrodémolition de béton

Super aspirateur (gravats divers)
Canalisations, curage, contrôle caméra, réhabilitation de conduite
HUBERT ETTER & FILS SA, 1628 Vuadens/FR
Tél. 026/919 87 80, fax 026/919 87 87

Imagerie & Internet

Réalisation d'imageries et de sites internet
Loco-Dessin
1227 Genève
Tél. 022/300 24 55

Infomatique architectes et ingénieurs

Logiciels Roland Messerli:
- Dessin et conception assistés par ordinateur
- Gestion de chantiers
- Méthode par éléments

Autres:

- MANDAT 98 Gestion des heures
- Comptabilité
- Hewlett-Packard et Brother
JOBIN SA Informatique
Av. de Provence 10, 1000 Lausanne 20
Tél. 021/622 71 00, fax 021/624 07 30
<http://www.jobinsa.ch>

Internet Téléphonie Installations téléphoniques par internet = tarif local dans le monde entier

BB-Ic, 4153 Reinach
Tél. et fax 061/711 24 42, info@bb-ic.ch

ISO 9000 - Introduction

GRAUER ENGINEERING, 1807 Blonay
Tél. 021/943 43 00, fax 021/943 44 34

Laboratoire: matériaux bitumineux, béton, étaichéités, sols, roches

(ainsi que analyses chimiques, microscopie, champ du potentiel, etc.)
IMP INSTITUT D'ESSAI DE MATÉRIEAUX S.A.
3280 Morat/Murten, rte de Fribourg 25
Tél. 026/670 07 07, fax 026/ 670 07 08
www.impbautech.ch

Laboratoire routier: bétons bitumineux et hydrauliques, sols géotechnique et auscultations routières

Contrôles de qualité des matériaux, réceptions de travaux
Relevés d'état des chaussées, conseils et expertises
SACR S.A.
1024 Ecublens tél. 021/635 27 31
2854 Bassecourt tél. 032/426 79 44
2022 Bevaix tél. 032/846 24 21
1211 Genève tél. 022/301 18 03
1950 Sion tél. 027/203 71 33

Lanterneaux et coupoles

WATEP SA, Eichenweg 37,
case postale 733, 3052 Zollikofen
Tél. 031/910 83 60, fax 031/910 83 61

Livres d'informatique-Multimédia

LIBRAIRIE PAYOT www.edicom.ch/culture/payot

- Lausanne
Tél. 021/341 33 31, fax 021/341 33 45
- Genève
Chantepoulet
Tél. 022/731 89 50, fax 022/738 48 03
Rive-Gauche
Tél. 022/319 79 40, fax 022/319 79 45
- Fribourg
Tél. 026/322 46 70, fax 026/322 46 75
- La Chaux-de-Fonds
Tél. 032/916 16 06, fax 032/916 16 05
- Neuchâtel
Tél. 032/724 22 00, fax 032/724 22 01
- Sion
Tél. 027/322 52 72, fax 027/322 52 70
- Vevey
Tél. 021/921 17 32, fax 021/922 19 53

Livres scientifiques et techniques Sciences de l'ingénieur

Librairie Polytechnique,
EPFL CM, CP 118, 1015 Lausanne,
tél. 021/693 51 04, fax 021/693 51 02
E-mail: bookshop@epfl.ch

Logiciels professionnels de gestion pour architectes

LOGISOFT DIFFUSION SA, 1030 Bussigny
Tél. 021/701 50 33, fax 021/701 02 61

Mensurations subaquatiques

Profils en rivières, cartographie des fonds, bathymétrie
Bureau Pierre Martin S.A., 1410 Thierrens
Tél. 021/905 33 88, fax 021/905 40 91

Microtunnels - Forages - Pousse-tubes

Losinger SA
Route de Peney-Dessus, 1242 Satigny
Tél. 022/753 98 00, fax 022/753 98 98
Natel: 079/446 39 31

Neutralisation

PANGAS, case postale, CH-6002 Lucerne
Tél. 041/319 95 00, fax 041/319 97 50
<http://www.pangas.ch>, E-mail: info@pangas.ch

Palans électriques - Ponts roulants

BURRI SA
Chemin de la Meunière 12, 1000 Lausanne 16
Tél. 021/624 45 33, fax 021/624 18 69

Parquets - Pergo - Publiq - Lames de boiseries - Portes

BOISSEC SA, 1030 Bussigny
Tél. 021/706 44 55, fax 021/706 44 66

Photogrammétrie - Photomontages

- Relevés de façades, relevés archéologiques
- Visualisation de projets par images de synthèse, création de photomontages
BSA INGÉNIEURS CONSEILS
1527 Villeneuve-près-Lucens
Tél. 026/668 53 60, fax 026/668 53 51

Photogrammétrie architecturale - Auscultation d'ouvrages en temps réel

MAP Géomatique SA, 2012 Auvier
Tél. 032/731 42 55, fax 032/731 69 44
E-mail: MAP.GEOMATIQUE@com.mcnet.ch

Photographie d'architecture

CLAUDIO MERLINI, 1205 Genève
Tél. 022/328 04 07 - 022/320 68 41

Pieux-Essais

DE CERENVILLE GÉOTECHNIQUE SA;
1024 Ecublens
Tél. 021/691 24 91, fax 021/691 24 96

Pieux-Essais dynamiques

Préfabriqués, moulés, forés jusqu'à 10 000 kN
Intégrité, vibrations
BSA INGÉNIEURS CONSEILS
1527 Villeneuve-près-Lucens
Tél. 026/668 53 60, fax 026/668 53 51

Précontrainte

AVT Tirant+Précontrainte SA, 1712 Tavel
Tél. 026/494 20 44, fax 026/494 20 16
E-mail: avt@element.ch

Reliure de documents / Fastbind Suisse Spécialiste Post-Press

Docum'An 2000 Sàrl
1082 Corcelles-le-Jorat, tél./fax 021/903 39 23

Sciage et forage du béton

PRO-DIAFOR SA
1009 Pully, tél./fax 021/729 70 81
1789 Lugnorre (FR), tél./fax 026/673 23 42

Technique Equipement Bureaux Distributeur NEOLT Suisse

Livraison - Service - Vente
Natel 079/414 97 17, fax 021/646 49 47

Technique pour piscine

Vivelle & Co SA, 1614 Granges
Tél. 021/947 54 54, fax 021/947 54 47

Thermographie infrarouge, maintenance préventive

Détection d'anomalies thermiques et mécaniques
Cibis Sàrl
Tél. 062/892 22 46

Tirants et clous en terrain meuble et rocher

AVT Tirant+Précontrainte SA, 1712 Tavel
Tél. 026/494 20 44, fax 026/494 20 16
E-mail: avt@element.ch

Travaux spéciaux

Minage et Travaux Souterrains S.A.
1920 Martigny et 1605 Chexbres
- Tirants d'ancrage
- Pariois clouées et micropieux
Tél. 027/722 65 85 ou 021/946 14 65

www.ozone.ch

Tout sur l'ozone!
Tout pour l'ozone!

OFF ROAD
SINCE 1951

Les tout-terrain de Nissan. Bâtis pour l'aventure.



Le nouveau Patrol GR.

Aussi polyvalent que spacieux. Et doté de la puissance légendaire des 158 CV de son turbodiesel 3,0 litres, à injection directe et intercooler. Dès Fr. 39'950.-. Leasing dès Fr. 522.45/mois.*



Le nouveau Pathfinder.

Avec sa traction intégrale révolutionnaire (Nissan All-Mode 4WD).



Le nouveau Terrano II.

Disponible en 8 exécutions.



t-terrain de Nissan, plus rien ne vous arrête en route. Nos trois 4x4 vous conduiront hors battus dans le plus grand confort. Ils vous garantissent en outre un niveau de performances té digne d'une grande berline. Passez donc essayer nos tout-terrain chez votre agent Nissan.

Bonne route. Infoline au 0800 860 800 ou www.nissan.ch



ou 100'000 km

* Conditions du leasing: 10% du prix d'achat au 1^{er} versement suivi de 47 mensualités, 10'000 km/an. Assurance tous risques non comprise. TVA comprise.



**Pour faire avancer
le monde.**