

**Zeitschrift:** Ingénieurs et architectes suisses  
**Band:** 126 (2000)  
**Heft:** 03

## **Sonstiges**

### **Nutzungsbedingungen**

Die ETH-Bibliothek ist die Anbieterin der digitalisierten Zeitschriften. Sie besitzt keine Urheberrechte an den Zeitschriften und ist nicht verantwortlich für deren Inhalte. Die Rechte liegen in der Regel bei den Herausgebern beziehungsweise den externen Rechteinhabern. [Siehe Rechtliche Hinweise.](#)

### **Conditions d'utilisation**

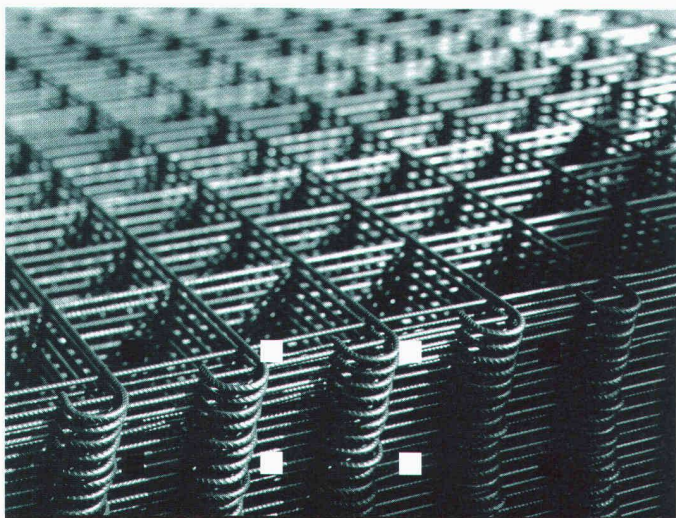
L'ETH Library est le fournisseur des revues numérisées. Elle ne détient aucun droit d'auteur sur les revues et n'est pas responsable de leur contenu. En règle générale, les droits sont détenus par les éditeurs ou les détenteurs de droits externes. [Voir Informations légales.](#)

### **Terms of use**

The ETH Library is the provider of the digitised journals. It does not own any copyrights to the journals and is not responsible for their content. The rights usually lie with the publishers or the external rights holders. [See Legal notice.](#)

**Download PDF:** 29.03.2025

**ETH-Bibliothek Zürich, E-Periodica, <https://www.e-periodica.ch>**



Plus Werbungagentur AG

## ■ artec® 500

### Les avantages d'artec 500

Planification simple

Grande surface utile,  
moins de heurts

Avantageux  
et économique

Une longueur  
supplémentaire

Simple et rapide  
à manipuler

Sécurité et bon contrôle  
grâce à la bride et  
aux barres de bordure  
jumelles

Ductilité accrue grâce à  
l'acier S 500d

Prix, documentation et infor-  
mations auprès de:



**RUWA** Drahtschweisswerk AG  
3454 Sumiswald

Tél. 034 432 35 35  
Fax. 034 432 35 55  
e-mail info@ruwa-ag.ch

Ingénieurs et architectes suisses  
Bulletin technique de la Suisse romande  
Revue fondée en 1875 Paraît tous les quinze jours  
ISSN 0251-0979

**Editeur :** SEATU – Société des éditions des  
associations techniques universitaires

#### Organe des associations :

SIA Société suisse des ingénieurs et des architectes  
A3E2PFL Association amicale des anciens élèves de l'EPFL  
GEP Groupes romands de l'EPFZ  
USIC Union suisse des ingénieurs-conseils  
Est en outre représentée dans la SEATU :  
FAS Fédération des architectes suisses

#### Rédaction :

Rue de Bassenges 4,  
1024 Ecublens  
Tél. 021/693 20 98, fax 021/693 20 84  
E-mail : ias @ span.ch  
francoise.kaestli@epfl.ch  
CCP 10-5775-2 Lausanne

*Rédacteurs & rédactrice responsables :*  
Francesco Della Casa, arch. dipl. EPFL/SIA  
Françoise Kaestli, phys. dipl. EPFZ  
Jerôme Ponti, ing. civil dipl. EPFL/SIA

*Rédacteur adjoint :*  
Manfred Miehlbradt, ing. civil dipl./SIA

*Collaboratrice :*  
Margrit Felchlin, secrétariat général SIA

*Secrétaire de rédaction :*  
Maya Haus

*Assistante de rédaction :*  
Katia Freda

Les manuscrits sont rendus selon accord préalable.  
Toute reproduction du texte et des illustrations  
n'est autorisée qu'avec l'accord de la rédaction et  
l'indication de la source.

#### Impression :

Imprimerie Corbaz S.A., 1820 Montreux  
Tél. 021/966 81 81

#### Graphisme :

Atelier Poisson, Giorgio Pesce & Clara Battlori Vidal  
Monnerat, Av. J.J. Mercier, 1003 Lausanne

#### Régie des annonces : Senger Media S.A.

<i>Lausanne :</i>	<i>Zurich :</i>
Rue du Pré-du-Marché 23	Mühlebachstrasse 43
1004 Lausanne	8032 Zurich
Tél. 021/647 78 28	01/251 35 75
Fax 021/647 02 80	01/251 35 38

#### Tarif :

(TVA 2,3 % comprise – No de contribuable 249 619)

	Suisse	Etranger
Abonnement d'un an	Fr. 148.–	Fr. 158.–
Numéros isolés	Fr. 8.70	(port étranger en sus)

Prix réduits pour étudiants et pour membres des  
associations GEP, USIC, A3E2PL et UTS

Abonnement, vente au numéro et changement  
d'adresse chez l'imprimeur

Changement d'adresse pour membres SIA :  
Secrétariat général SIA, case postale, 8039 Zurich,  
tél. 01/283 15 15

Paraît chez le même éditeur :  
**Schweizer Ingenieur und Architekt**

Rédaction : Rüdigerstrasse 11,  
case postale 630, 8021 Zurich  
Tél. 01/288 90 60, fax 01/288 90 70

Tarif (TVA comprise)	Suisse	Etranger
Abonnement d'un an	Fr. 225.–	Fr. 235.–
Numéros isolés	Fr. 8.70	(port étranger en sus)

#### SIA Société suisse des ingénieurs et des architectes :

Secrétariat général, Selnaustrasse 16, 8039 Zurich  
Tél. 01/283 15 15, fax 01/201 63 35  
E-mail: gs@sia.ch

#### Vente des normes et de la documentation :

Secrétariat SIA vaudoise, avenue Jomini 8,  
1001 Lausanne, tél. 021/646 34 21,  
fax 021/647 19 24 (en français)  
tél. 061/467 85 74, fax 061/467 85 76  
( en allemand/italien )

#### PAGE DE COUVERTURE

Visualisation d'écoulements de convec-  
tion à partir de la mesure des gradients  
de température ( Photo : IGE, Belfort )