

Zeitschrift: Ingénieurs et architectes suisses
Band: 126 (2000)
Heft: 01/02

Werbung

Nutzungsbedingungen

Die ETH-Bibliothek ist die Anbieterin der digitalisierten Zeitschriften. Sie besitzt keine Urheberrechte an den Zeitschriften und ist nicht verantwortlich für deren Inhalte. Die Rechte liegen in der Regel bei den Herausgebern beziehungsweise den externen Rechteinhabern. [Siehe Rechtliche Hinweise.](#)

Conditions d'utilisation

L'ETH Library est le fournisseur des revues numérisées. Elle ne détient aucun droit d'auteur sur les revues et n'est pas responsable de leur contenu. En règle générale, les droits sont détenus par les éditeurs ou les détenteurs de droits externes. [Voir Informations légales.](#)

Terms of use

The ETH Library is the provider of the digitised journals. It does not own any copyrights to the journals and is not responsible for their content. The rights usually lie with the publishers or the external rights holders. [See Legal notice.](#)

Download PDF: 29.03.2025

ETH-Bibliothek Zürich, E-Periodica, <https://www.e-periodica.ch>

Parlons métier!



Mettez-vous au top niveau! Au salon Swissbau 2000, quelque 700 professionnels de la construction venus de 20 pays présenteront leurs derniers produits et services pour le bâtiment. Autour des thèmes gros œuvre, génie civil et du secteur nouvellement élargi facility-management et gestion des bâtiments. Avec en plus d'intéressantes présentations spéciales, conférences d'architecture et le congrès spécialisé Infrastructa animé par des intervenants réputés. Du 25 au 29.1.2000, tous les jours de 9 à 18 heures, 17 heures le dernier jour.

25.-29.1.2000

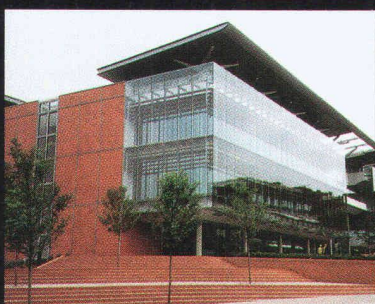
**SWISS
BAU2000**

Messe Basel.

Chantier, atelier.
Génie civil.
Gros œuvre, matériaux
de construction.
Matériaux bruts, isolation.
Facility-Management
et gestion des bâtiments.
Planification et
communication.

Swissbau 2000, Messe Basel, Case postale, CH-4021 Bâle, téléphone +41 61 686 20 20, fax +41 61 686 21 88
E-Mail: swissbau@messebasel.ch, Internet: www.messebasel.ch/swissbau

La façade au service



de la rénovation

One Neathouse Place à Londres

Surface des façades: 9'000 m²

Maître de l'ouvrage: Chesterfield Properties PLC, Londres
Architectes: Avery Associates Architects, Londres

du sur mesure

Siège social de Nestlé à Vevey

Surface des façades: 7'500 m²

Maître de l'ouvrage: Nestec SA, Vevey
Architectes pour la rénovation: Richter & Dahl Rocha, Lausanne

de la sécurité

Banque Générale du Luxembourg

Surface des façades: 14'000 m²

Maître de l'ouvrage: Banque Générale du Luxembourg
Architecte: Pierre Bohler, Luxembourg

du prestige

Bancotrans filiale de la Deutsche Bank à Barcelone

Surface des façades: 6'000 m²

Maître de l'ouvrage: Bancotrans, Barcelone
Architectes: Master SA, Barcelone

de l'énergie

Glaxo Wellcome à Londres

Surface des façades: 6'000 m²

Maître de l'ouvrage: Glaxo Wellcome, Londres
Architectes: RMJM, Londres

de l'écologie

Office fédéral de la statistique à Neuchâtel

Surface des façades: 15'000 m²

Maître de l'ouvrage: Office des constructions fédérales, Lausanne
Architectes: Bauart Architekten, Berne

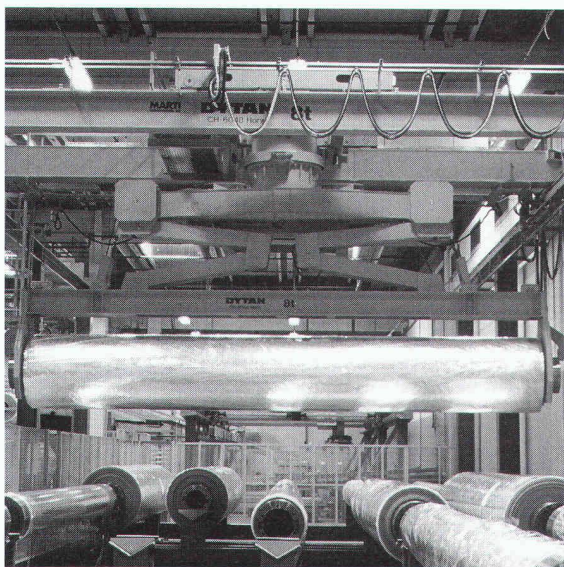
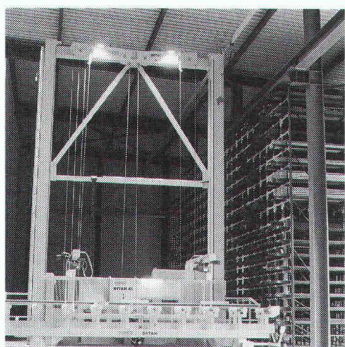


**Spécialiste de
fenêtres et façades**

Félix constructions sa
Route de Renens 1
CH-1030 Bussigny-Lausanne

E-mail: felix@felix-constructions.ch
Tél. 021 701 04 41
Fax 021 701 31 68

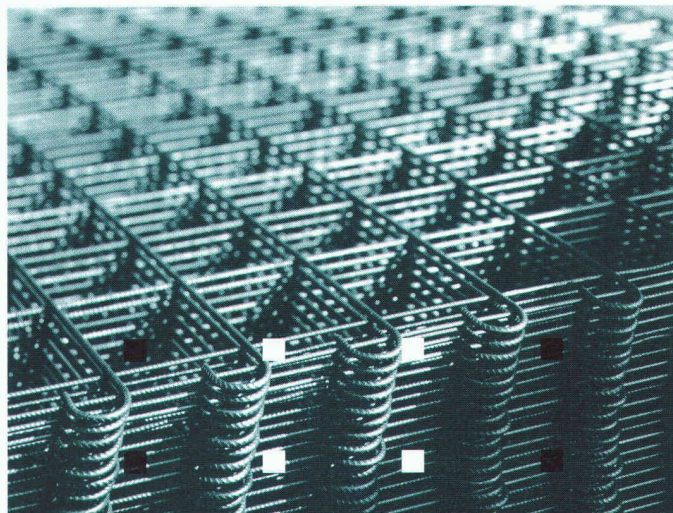
Des tâches exigeantes dans la technique d'emmagasiner et de manutention demandent des solutions innovatrices. A cette fin, nous consacrons l'ensemble de nos connaissances techniques, les dernières technologies et toutes nos expériences acquises. Nos objectifs portent sur des solutions optimales et un haut niveau de qualité, même dans les conditions les plus difficiles.



MARTI-DYTAN AG

Dytan-Kranbau, Lager- und Fördersysteme, CH-6048 Horw
Téléphone 041/209 61 61, Fax 041/209 61 62

ACE Equipment SA, 5, rue Lecheretta, CH-1630 Bulle
Téléphone 026/912 14 01, Fax 026/912 14 02



Plus Webagentur AG

artec[®] 500

Les avantages d'artec 500

Planification simple

Grande surface utile, moins de heurts

Avantageux et économique

Une longueur supplémentaire

Simple et rapide à manipuler

Sécurité et bon contrôle grâce à la bride et aux barres de bordure jumelles

Ductilité accrue grâce à l'acier S 500d

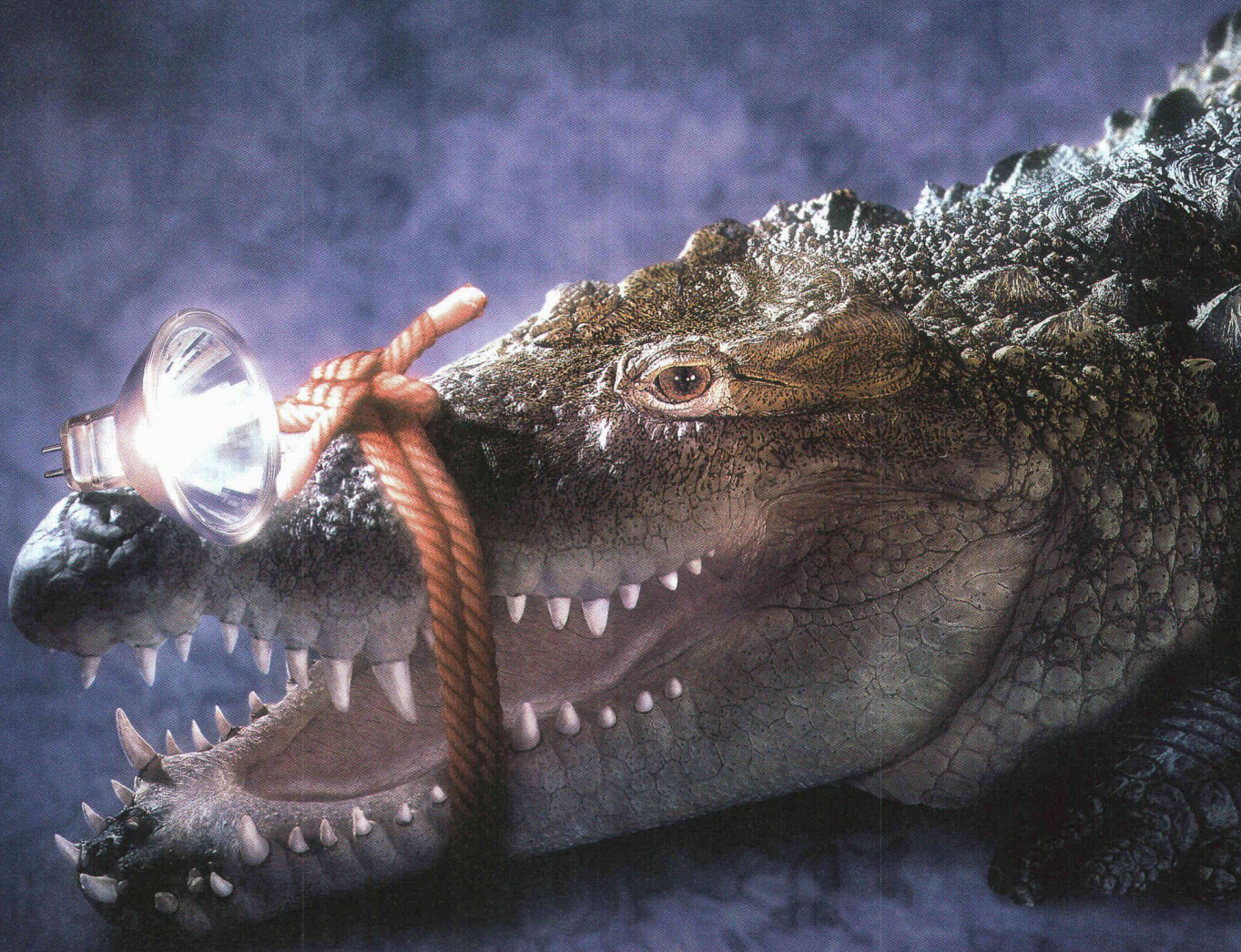
Prix, documentation et informations auprès de:



RUWA Drahtschweisswerk AG
3454 Sumiswald

Tél. 034 432 35 35
Fax. 034 432 35 55
e-mail info@ruwa-ag.ch

**CONSOMME JUSQU'À 30 %
D'ÉNERGIE EN MOINS.**

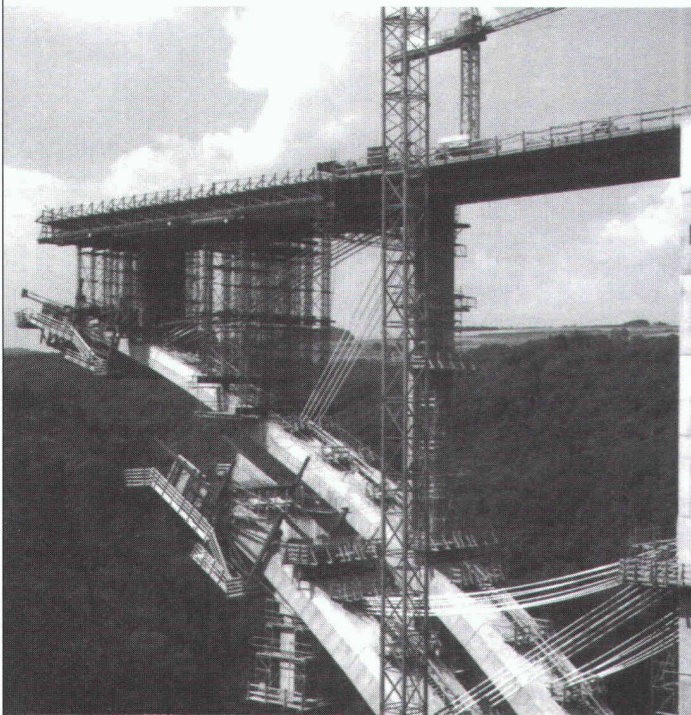


Grâce à une petite idée bien réfléchiée, nous avons même réussi à faire économiser nos lampes halogènes. Par récupération de la chaleur, la DECOSTAR IRC réduit jusqu'à 30 % la consommation d'énergie pour une même luminosité. Vous pouvez vous réjouir ainsi de notre brillante lumière et de la réduction des frais d'électricité.

IL Y A LA LUMIÈRE. ET IL Y A OSRAM.

OSRAM

Nouveauté RISS: Liaison d'armatures WD-90. Avec Easy-Handling.



La pose inconfortable des liaisons d'armatures à l'aide d'une clé dynamométrique ou d'outils spéciaux appartient définitivement au passé. Lors d'une prochaine utilisation, vous utiliserez le système WD-90. Ce système vous apportera la garantie d'un montage précis, simple et efficace d'où résultera une économie justifiée.

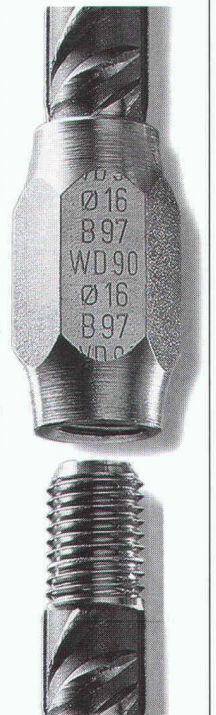
Avantages majeurs:

- Montage rationnel et économique
- Non nécessité d'une clé dynamométrique
- Montage simple avec contrôle visuel

Nous vous tenons à votre disposition pour l'envoi d'une documentation détaillée ainsi que toutes les dates techniques désirées.



Case postale 33 - 1166 Perroy
Tel. 021 825 24 14 - Fax 021 825 41 40
<http://www.rissag.com>



Fachtagung für Architekten, Ingenieure, Bauspezialisten, Bauämter, Bauunternehmer, Baustoffproduzenten, Liegenschaftsverwalter, Versicherungen usw.

Die Gebäudehülle

- Konstruktive,
- bauphysikalische und
- umweltrelevante Aspekte

Wann Mittwoch, 22. März 2000 9.00 bis 16.45 Uhr
Donnerstag, 30. März 2000 9.00 bis 16.45 Uhr
Wo An der EMPA, 8600 Dübendorf
Kosten Die Teilnahmegebühr beträgt Fr. 340.- pro Person.
Inbegriffen sind Getränke, Mittagessen, Tagungsband und MwSt.
Anmeldung Anmeldeschluss 25. Februar 2000
Kontakt EMPA, Ursula Woldrich, Überlandstr. 129,
8600 Dübendorf, Telefon 01/823 43 88,
Telefax 01/823 40 31, ursula.woldrich@empa.ch

Ich melde mich verbindlich an:

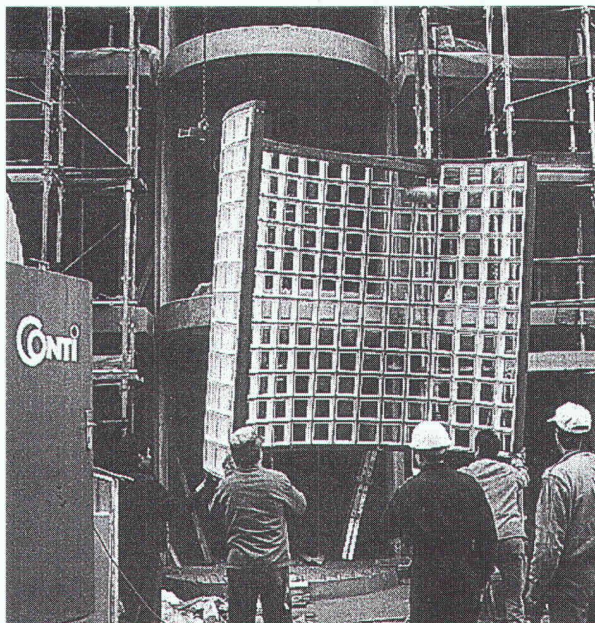
- Mittwoch, 22. März 2000
 Donnerstag, 30. März 2000
 Mir passt auch das Ausweichdatum Freitag, 24. März 2000
 Ich möchte nur den Tagungsband erhalten à Fr. 95.-
- Die Tagung «Gebäudehülle» interessiert mich.
 Bitte senden Sie mir Unterlagen.

Firma/Organisation _____
Name, Vorname _____
Strasse, Nr. _____
PLZ, Ort _____
Unterschrift _____



Fachtagung «die Gebäudehülle» – Programm

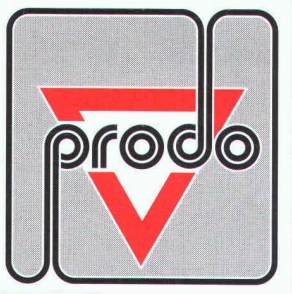
09:00	Ankunft/Anmeldung	Tagungssekretariat
09:30	Begrüssung und Einführung	Hermann W. Fritz
09:45	<i>Bedeutung des konstruktiven Wetterschutzes bei Holzfassaden</i>	Prof. Dr. Jürgen Sell Abteilung Holz
10:15	<i>Schädlinge und Lästlinge – Heimliche Untermieter an und in Gebäudehüllen</i>	Dr. Erwin Graf Abteilung Biologie
10:45	Pause	
11:15	<i>Thermografische Ueberprüfungen der Gebäudehülle</i>	Christoph Tanner Abteilung Bauphysik
11:45	<i>Schimmelpilze auf der Innenseite der Gebäudehülle</i>	Roland Büchli Abteilung Hochbau/Bauschäden
12:15	<i>Algen auf Fassaden</i>	Dr. Jürgen Blaich Abteilung Hochbau/Bauschäden
12:45	Apéro	
13:00	Mittagessen	
14:00	<i>Sommerlicher Wärmeschutz der Gebäudehülle</i>	Thomas Frank Abteilung Bauphysik
14:30	<i>Integraler Schallschutz an der Gebäudehülle im Nahbereich von Flugplätzen</i>	Georg Stupp Abteilung Akustik/Lärmbekämpfung
15:00	<i>Metalldächer und Metallfassaden – Umweltbelastung durch Korrosionsprodukte?</i>	Dr. Markus Fallner Abteilung Korrosion/Oberflächenschutz
15:30	Pause	
16:00	Podiumsdiskussion	
16:45	Schlusswort	Hermann W. Fritz



**BRIQUES DE VERRE
PRÉFABRICATION
MAÇONNAGE SUR CHANTIER**



42, route de Satigny - 1217 Meyrin-Genève
Tél. 022/341 4081 - Fax 022/341 4082



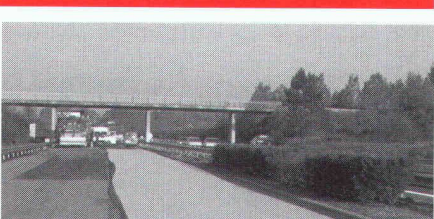
**DES PRODUITS SÛRS
POUR LA ROUTE
ET LA
CONSTRUCTION**



DES PRODUITS ROUTIERS
Liants bitumineux • Liants pour réparations
• Enduits d'accrochage



DES PRODUITS SPÉCIAUX
Enduits pour étanchéité • Produits pour
entretien, joints et fissures



DES GÉOSYNTHÉTIQUES
Géotextiles • Géocomposites • Polypropylène •
Géomembranes • etc.

DES SERVICES PRATIQUES
Laboratoire routier • Documentation •
Service de conseil et d'assistance

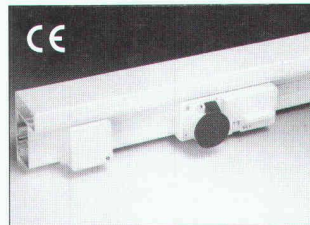
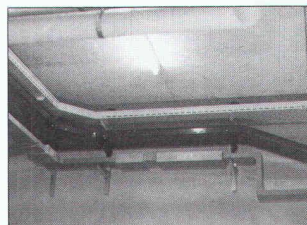


1564 DOMDIDIER
Tél. 026 - 676 92 00
Fax 026 - 676 92 09

Halle 2.1 Stand N° 43

**SWISS
BAU 2000**

Nous sommes à



LANZ – les cheminements en couleur:

- **Multi-chemins, matériel de support MULTIFIX, canaux G, colonnes montantes:** toutes les couleurs RAL et NCS. Egalement en acier inoxydable V 4A
- **Canalisations électriques LANZ 200 – 800 A 660 V:** en 16 couleurs standard
- **Canaux d'allège LANZ 150 x 200 mm – 250 x 250 mm:** couleurs au choix du client
- **Canalisations électriques d'allège, avec 2 réseaux électriques 230 V/63 A et 400 V/63 A:** couleur standard blanche. Autres couleurs sur demande.

Les chemins de câbles, canalisations électriques et canaux d'allèges en couleur sont une spécialité de lanz oensingen! – Demandez-nous pour des conseils et des offres à prix avantageux.

lanz oensingen sa Tél. 062/388 21 21 Fax 062/388 24 24
e-mail: info@lanz-oens.com

J'aime la couleur. Veuillez me faire parvenir votre documentation au sujet de

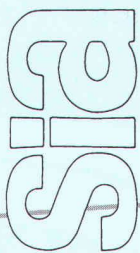
Pourriez-vous me rendre visite, avec préavis, s.v.p.?

Nom/adresse/tél. _____

016



lanz oensingen sa
CH-4702 Oensingen • Téléphone ++41/62 388 21 21

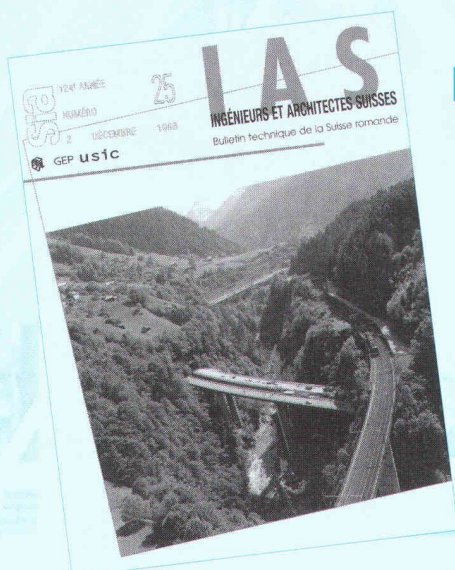


GEP usic

IAS

INGÉNIEURS ET ARCHITECTES SUISSES

Bulletin technique de la Suisse romande



Ingénieurs et architectes suisses,
qui paraît 22 fois l'an, est l'unique revue
technique pluridisciplinaire de niveau
universitaire en Suisse romande.

Spécialistes des domaines de l'architecture,
de l'ingénierie et des nouvelles technolo-
gies, les lecteurs de **IAS** font partie des
décideurs dans nombre d'entreprises
publiques et privées.

**Si vous avez quelque
chose à dire à ceux
que l'on écoute en
priorité en matière
de construction,
ne manquez surtout
pas de le faire savoir
dans «Ingénieurs et
architectes suisses».**

*«Ingénieurs et architectes suis-
ses» et «Schweizer Ingenieur
und Architekt» sont les orga-
nes officiels de la Société
suisse des ingénieurs et des ar-
chitectes (SIA), de l'Associa-
tion amicale des anciens
élèves de l'EPFL (A² E³ PL), des
Groupes romands de l'EPFZ
(GEP) et de l'Association suisse
des ingénieurs-conseils (ASIC).*

Basé sur un programme rédactionnel diversifié, le plan
thématique de «**Ingénieurs et architectes suisses**» vous offre
un cadre de choix pour mettre en valeur vos produits et vos
prestations.

Quant à «**Schweizer Ingenieur und Architekt**», la revue soeur
de IAS en Suisse alémanique, elle vous permet de toucher votre
clientèle dans la langue de Goethe à un rythme hebdomadaire.

N'hésitez pas à demander le détail des plans thématiques avec
les tarifs d'insertion.

Planifiez sans délai!

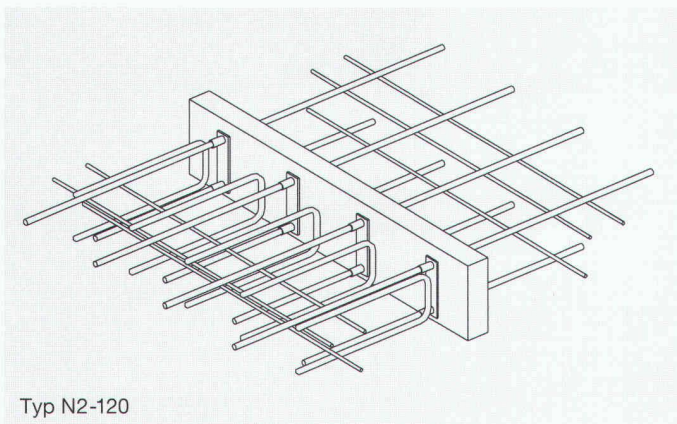
Tél. 021 647 78 28



SENGER
MEDIA SA

Senger Media SA
Pré-du-Marché 23, 1004 Lausanne
Tél. 021 647 78 28, Fax 021 647 02 80

Inox + soudage = risque! Les dalles en porte-à-faux Egco ignorent les risques:



Typ N2-120

EGCO box

Dalle en porte-à-faux suisse en acier de construction avec protection en acier V4A et résistance au feu F90: Vous restez sur le bon côté de la dalle! Notre engineering résout vos problèmes de balcons vite et fiablement. Nous sommes certifiés ISO 9001 et livrons des spécialités également à bref délai, directement sur le chantier. Facturation par un marchand de fer ou de matériaux.

SWISSBAU 2000
Bâle, 25.-29. janvier
halle 1.0, stand D50

EGCO

La solution professionnelle

Egco SA, Industriestrasse 38, 3178 Bösingen, Téléphone 031 740 55 55, Téléfax 031 740 55 56, E-mail technik@egco.ch, E-Mail admin@egco.ch

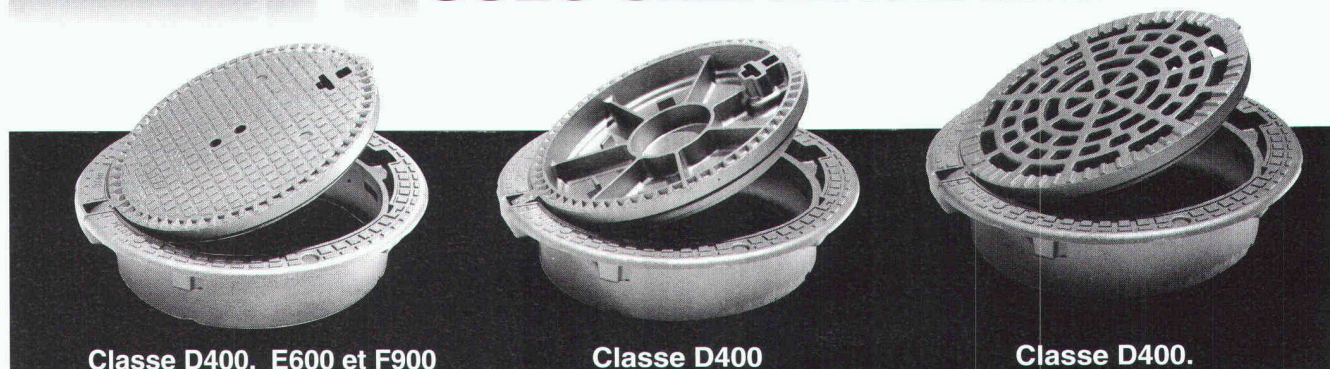


L'élimination des nuisances du trafic actuel et la remise à niveau en quelques minutes !

Leur construction leur confère la fiabilité nécessaire pour les sollicitations les plus extrêmes.

SOLO-SELFLEVEL, des dispositifs **articulés** et **réglables au niveau de la chaussée**, possédant un joint néoprène continu solidaire du couvercle ou de la grille et leur assurant une bonne stabilité tout en excluant le risque de boitement et de claquement.

SOLO SELFLEVEL Brevet + Patent



Classe D400, E600 et F900

avec ou sans verrouillage
(ventilé ou non en **D400**).

Classe D400

avec ou sans verrouillage.

Classe D400.

info@fasa.ch
www.fasa.ch

CH-1957 Ardon
+41 27 305 30 30
+41 27 305 30 40

vss/f101-99

FASA-FONDERIE ET ATELIERS MECANQUES D'ARDON S.A.

La nouvelle génération de pompes de circulation à basse vitesse

LX

Biral SA 3110 Münsingen



- Le plus haut rendement (meilleur que les valeurs BWI exigées)
- Température d'utilisation de -20°C à +140°C
- Caractéristiques plates
- Possibilité d'isolation complète jusqu'à 100°C grâce à la classe d'isolation H 180°C
- Programme finement échelonné
- 2 vitesses
- Moteur Polycom à basse vitesse 3x400V (1x230V), norme Cenelec 2003
- Indicateur de sens de rotation

Conseil et vente:

Hoval Herzog SA

8706 Feldmeilen Tél. 01 925 61 11
4153 Reinach BL Tél. 061 711 20 70
3013 Berne Tél. 031 332 62 66
1000 Lausanne Tél. 021 624 89 01
6900 Lugano Tél. 091 923 48 01
FL-9490 Vaduz Tél. 075 399 38 66

Hoval

Economie d'énergie
- protection de
l'environnement

Ingénieurs et architectes suisses
Bulletin technique de la Suisse romande
Revue fondée en 1875 Paraît tous les quinze jours
ISSN 0251-0979

Editeur : SEATU – Société des éditions des associations techniques universitaires

Organe des associations :

SIA Société suisse des ingénieurs et des architectes
A3E2PFL Association amicale des anciens élèves de l'EPFL
GEP Groupes romands de l'EPFZ
USIC Union suisse des ingénieurs-conseils
Est en outre représentée dans la SEATU :
FAS Fédération des architectes suisses

Rédaction :

Rue de Bassenges 4,
1024 Ecublens
Tél. 021/693 20 98, fax 021/693 20 84
E-mail : ias @ span.ch
francoise.kaestli@epfl.ch
CCP 10-5775-2 Lausanne

Rédacteurs & rédactrice responsables :

Francesco Della Casa, arch. dipl. EPFL/SIA
Françoise Kaestli, phys. dipl. EPFZ
Jérôme Ponti, ing. civil dipl. EPFL/SIA

Rédacteur adjoint :

Manfred Miehli, ing. civil dipl./SIA

Collaboratrice :

Margrit Felchlin, secrétariat général SIA

Secrétaire de rédaction :

Maya Haus

Assistante de rédaction :

Katia Freda

Les manuscrits sont rendus selon accord préalable.
Toute reproduction du texte et des illustrations
n'est autorisée qu'avec l'accord de la rédaction et
l'indication de la source.

Impression :

Imprimerie Corbaz S.A., 1820 Montreux
Tél. 021/966 81 81

Graphisme :

Atelier Poisson, Giorgio Pesce & Clara Battlori Vidal
Monnerat, Av. J.J. Mercier, 1003 Lausanne

Régie des annonces : Senger Media S.A.

Lausanne :	Zurich :
Rue du Pré-du-Marché 23	Mühlebachstrasse 43
1004 Lausanne	8032 Zurich
Tél. 021/647 78 28	01/251 35 75
Fax 021/647 02 80	01/251 35 38

Tarif :

(TVA 2,3 % comprise – No de contribuable 249 619)

	Suisse	Etranger
Abonnement d'un an	Fr. 148.-	Fr. 158.-
Numéros isolés	Fr. 8.70	(port étranger en sus)

Prix réduits pour étudiants et pour membres des associations GEP, USIC, A3E2PL et UTS

Abonnement, vente au numéro et changement d'adresse chez l'imprimeur

Changement d'adresse pour membres SIA :
Secrétariat général SIA, case postale, 8039 Zurich,
tél. 01/283 15 15

Paraît chez le même éditeur :

Schweizer Ingenieur und Architekt

Rédaction : Rüdigerstrasse 11,
case postale 630, 8021 Zurich
Tél. 01/288 90 60, fax 01/288 90 70

Tarif (TVA comprise)	Suisse	Etranger
Abonnement d'un an	Fr. 225.-	Fr. 235.-
Numéros isolés	Fr. 8.70	(port étranger en sus)

SIA Société suisse des ingénieurs et des architectes :

Secrétariat général, Selnaustrasse 16, 8039 Zurich
Tél. 01/283 15 15, fax 01/201 63 35
E-mail: gs@sia.ch

Vente des normes et de la documentation :

Secrétariat SIA vaudoise, avenue Jomini 8,
1001 Lausanne, tél. 021/646 34 21,
fax 021/647 19 24 (en français)
tél. 061/467 85 74, fax 061/467 85 76
(en allemand/italien)

PAGE DE COUVERTURE

Dégâts aux immeubles lors du séisme survenu en Turquie, le 17 août 1999.

(Photo : Marc Badoux)