

Zeitschrift: Ingénieurs et architectes suisses
Band: 126 (2000)
Heft: 07

Werbung

Nutzungsbedingungen

Die ETH-Bibliothek ist die Anbieterin der digitalisierten Zeitschriften. Sie besitzt keine Urheberrechte an den Zeitschriften und ist nicht verantwortlich für deren Inhalte. Die Rechte liegen in der Regel bei den Herausgebern beziehungsweise den externen Rechteinhabern. [Siehe Rechtliche Hinweise.](#)

Conditions d'utilisation

L'ETH Library est le fournisseur des revues numérisées. Elle ne détient aucun droit d'auteur sur les revues et n'est pas responsable de leur contenu. En règle générale, les droits sont détenus par les éditeurs ou les détenteurs de droits externes. [Voir Informations légales.](#)

Terms of use

The ETH Library is the provider of the digitised journals. It does not own any copyrights to the journals and is not responsible for their content. The rights usually lie with the publishers or the external rights holders. [See Legal notice.](#)

Download PDF: 29.03.2025

ETH-Bibliothek Zürich, E-Periodica, <https://www.e-periodica.ch>

KAROTHERM®

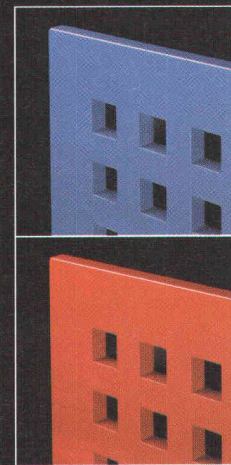
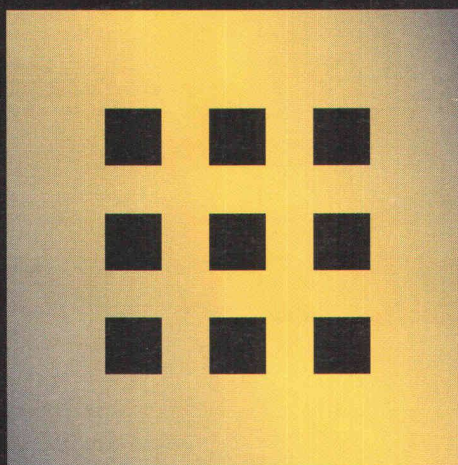
CHAUFFER EN CARRE



stand 5,115

UN RADIATEUR D'ESPACE DANS LE VRAI SENS DU TERME

- Soudée au laser.
- De forme classique et géométrique.
- Couronné ISH Messe Frankfurt en 1999 et Forum Industriel IF d'Hanovre en 2000.



arbonia

UN SYSTEME OPTIMAL DE CHAUFFAGE DE LOCAUX

Arbonia AG
Industriestrasse 23
CH-9320 Arbon

Telefon 071 447 47 47
Internet www.arbonia.com

SELECONTROL® MAS

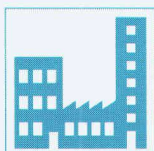
Solution sur mesure pour l'automatisation intégrale de bâtiment

Réduire les coûts avec l'automatisation intégrale de bâtiment

- Un système d'automatisation pour
- Chauffage, ventilation, climatisation
 - Régulation d'éclairage
 - Gestion de l'énergie
 - Contrôle d'accès
 - Commande de stores
 - Gestion des alarmes
 - Gestion des canaux horaires
 - Télésurveillance
 - Régulation de zone

Le système offre à l'utilisateur et à l'exploitant une plus-value en matière confort, l'optimisation de l'énergie domestique, la réduction des frais d'exploitation permet une mise en service modulaire (hardware et software), grâce à la mise en œuvre de bibliothèques performantes.

Building
Division



SIG positec

SIG Positec Systems GmbH, Building Division
Schupfer Strasse 1 (90482)
Postfach 31 02 62, D-90202 Nürnberg
Tél. +49 911 950 89 0, Fax +49 911 950 89 30

building@sig-positec-systems.com
www.sig-positec-systems.com

SIG Positec Systems SA, Building Division
Bernstrasse 70, CH-3250 Lyss
Tél. +41 32 387 61 61, Fax +41 32 387 61 00

SIG Positec Systems SA, Sales & Service Center
Riedstrasse 12, CH-8953 Dietikon ZH
Tél. +41 1 740 92 22, Fax +41 1 740 82 28

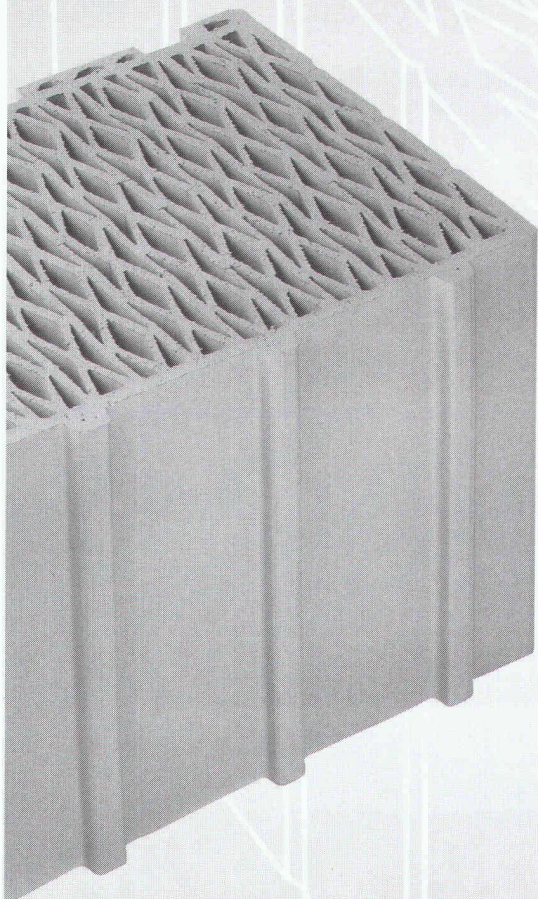
SIG Positec Systems SA, Sales & Service Center
Suisse romande, En Chamard, CH-1442 Montagny
Tél. +41 24 446 23 23, Fax +41 24 446 23 35

Brique de terre cuite Ambiotherm

Sa supériorité technologique permet

- d'économiser l'énergie
- d'isoler efficacement
- d'assainir l'air ambiant
- de réduire les délais de construction
- de protéger l'environnement

Pour connaître les nombreux autres avantages d'Ambiotherm, appelez-nous tout simplement.



Morandi

Force de la terre

Morandi Frères S.A.
1562 Corcelles-près-Payerne
Tél. 026/662 55 10 – Fax 026/662 55 19
www.morandi.ch

Tuileries et Briqueteries S.A.
1257 Bardonnex (Ge)
Tél. 022/771 13 97 – Fax 022/771 13 57

The new way of heating

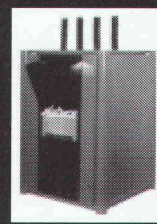
Natura

SWISS HEAT PUMP
MADE BY SATAG THERMOTECHNIK AG

La pompe à chaleur pour nouvelle construction
et rénovation de chauffage!



Certificat
International
de Qualité



SATAG
THERMOTECHNIK

SATAG THERMOTECHNIQUE SA, CH-1373 CHAVORNAY

Tel. 024 441 62 66, Fax 024 441 62 67

E-Mail: satag.borel@bluewin.ch

Siège principal: Arbon (TG)

Une entreprise du groupe Viessmann

Bureaux régionaux: Zurich, Suisse centrale, Suisse Romande et Tessin

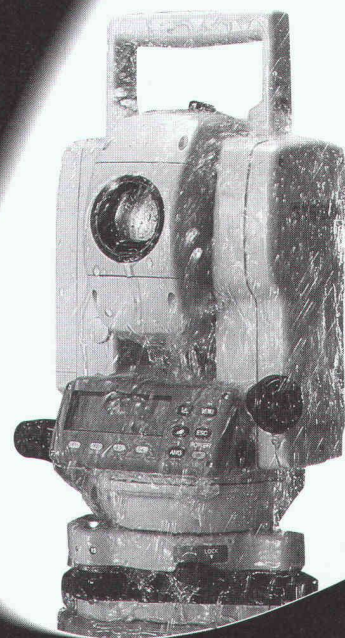
 **TOPCON**

**GTS-210 SERIE
TOTALSTATIONEN**

- Wasserdicht
- Interner Speicher
- Punktaufnahme
- Punktabsteckung

**SERIE GTS-210
LE SPECIALISTE DE
LA CONSTRUCTION**

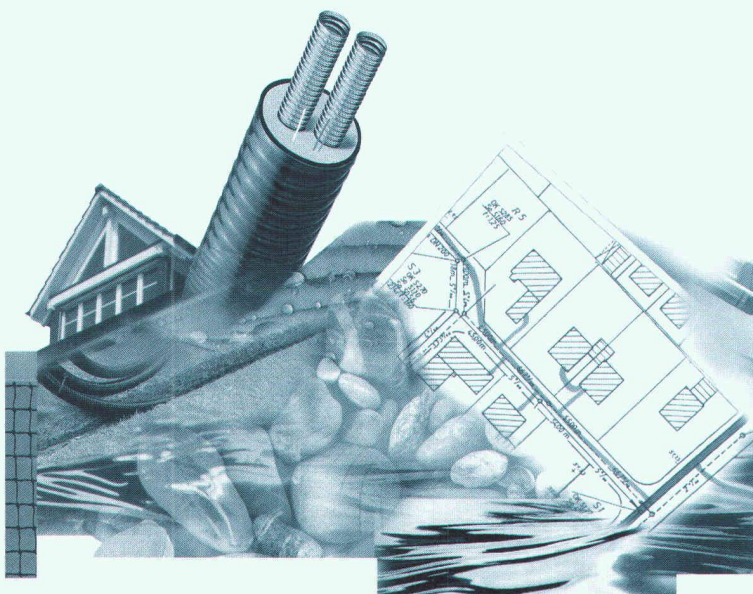
- Imperméable
- Mémoire interne
- Communication avec PC
- Programmes de levé et d'implantation



top tec lutz

vermessungssysteme
neunbrunnenstrasse 180 8056 zürich
fon 01.371.72.05. fax 01.371.72.67.
e-mail lutz@toptec.ch http://www.toptec.ch

Brugg FUTURE - le paquet innovatif pour les petits réseaux de chauffage à distance de la maison Brugg



Raccords **sans outils spéciaux**,
nouvelle technologie du
manchon,
simplification de planification



Brugg Rohrsystem AG
Industriestrasse 39
CH-5314 Kleindöttingen
Téléphone 056 268 78 78
Téléfax 056 268 78 79
pipesystems@kwbrugg.ch

www.pipesystems.com

Hilsa: Halle 5.1 Stand 106

BRUGG

Rohrsysteme

Instants lumineux dans notre monde.

Les constructions en verre
d'Eberspächer habillent toi-
tures et façades.

Tout en impressionnant au pre-
mier coup d'œil, elles créent
une ambiance naturelle et ag-
réable, offrant à l'architecte des
possibilités d'expressions quasi
illimitées. Eberspächer est votre
partenaire de confiance pour
tout conseil, étude détaillée,
fabrication et montage.
Bref: compétence et qualité
assurées par notre entreprise.

Eberspächer SA
22, route de la
Maladière
1022 Chavannes-
près-Renens
Tél. (021) 6 91 18 18
Fax (021) 6 91 18 22
[http://www.
eberspaecher.de](http://www.eberspaecher.de)



Eberspächer



Le nouveau bâtiment de l'Office fédéral de l'environnement, des forêts et du paysage pose de nouveaux jalons. Baptisé «Espace de lumière» et conçu selon des principes écologiques, l'œuvre de l'architecte Andrea Roost est en effet chauffée par une centrale chaleur-force au gaz naturel, qui ménage l'air que nous respirons. Architectes, contrôleurs de l'air et champions de la réflexion, voici donc un beau défi: participez à notre remue-méninges! Pour en savoir plus: www.pionnier.ch.

1 + = gaz naturel

C'est l'avenir qui compte.



ISR injectobohr
TRAVAUX SPÉCIAUX DE GÉNIE CIVIL

SONDAGES, FORAGES
INJECTIONS
PAROIS MOULÉES
PUITS FILTRANTS, PIEUX
ANCRAGES, TERRAJET

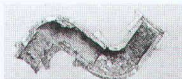
1303 PENTHAZ
CP (Z.I. La Rippe)
Tél. (021) 862 70 65
Fax (021) 862 70 67



INTER PROTECTION SA

Fini les problèmes de canalisation!

Grâce au système éprouvé LSE, tous les problèmes concernant les canalisations et conduites d'eau attaquées par la rouille sont résolus. Le système LSE est le seul traitement intérieur de la tuyauterie sans travaux de dégagement et d'excavation. Ce système offre après nettoyage une protection contre l'oxydation garantie par un revêtement intérieur à base de résine époxyde.



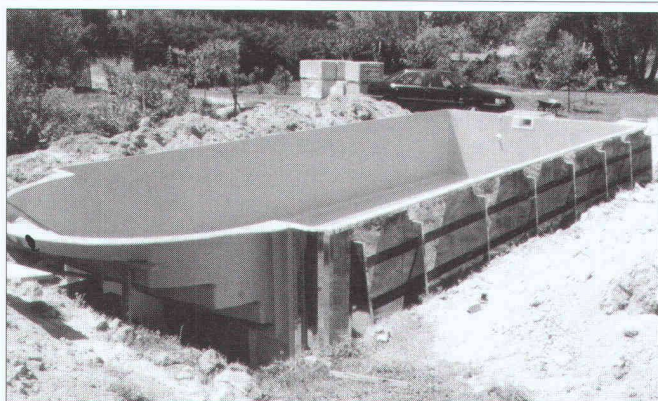
IP assainit avec succès depuis déjà plus de dix ans avec le système LSE.



Pour tous renseignements, veuillez vous adresser à:

interprotection@smile.ch

3014 Berne Rodmattstrasse 35 Tél. (031) 333 04 34, Fax (031) 333 04 45
1053 Cugy/VD Chemin des Dailles 6 Tél. (021) 731 17 21, Fax (021) 731 50 91



LITTORAL
Piscines
D. Bächtold

Piscines coques polyester,
panneaux inox, baignoires, etc...

2013 COLOMBIER

032. 8 426 526 - 079. 416 38 00

à découvrir sur internet: www.littoral-piscines.ch

Chaleur et froid à distance - des solutions sans la moindre hésitation.

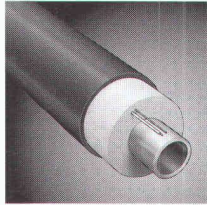
Logstor: systèmes de tuyaux préisolés en usine pour
 - réseaux de chaleur à distance ou locaux
 - conduites de froid à distance
 - besoins industriels, distribution d'eau

Tuyaux rigides DN 20-1000, longueurs 6/12/16 m, températures -60 à +140 °C, pression de service 16 bar

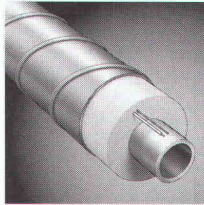
Tuyaux flexibles DN 20-100, en tronçons enroulés ou sur bobines jusqu'à plusieurs centaines de mètres, températures jusqu'à 95 °C, pression de service 6 et 10 bar

Calorifugeage de qualité très régulière. Montage/isolation en une seule opération. Isolation sur chantier exécutée par nos spécialistes.

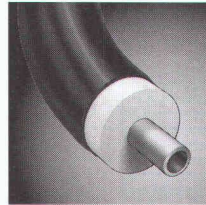
Tuyaux préisolés système KMR



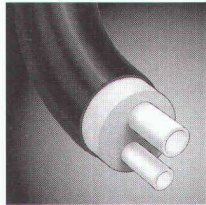
Tuyaux Spiropan



Tuyaux flexibles: Steel-Flex



Système LR-Pex



Haeler 105.2000.1

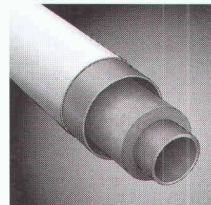


Logstor

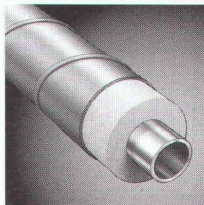
Logstor (Suisse) SA
 CH-1032 Romanel
 chemin Praz-Roussy 4 bis
 Téléphone 021-731 46 71
 Fax 021-731 33 55

Siège principal
 CH-8105 Regensdorf
 Téléphone 01-842 65 11
 Fax 01-840 21 54

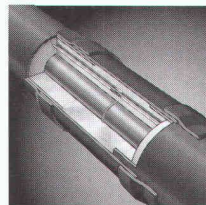
Logstor - précédemment Pan-Isovit SA
 Une entreprise du Group Logstor Rex



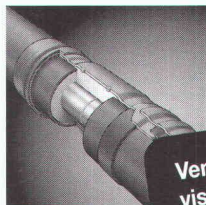
Tuyaux à gaine en acier



Tuyaux d'eaux potables et industrielles



Systèmes de surveillance



Systèmes d'isolation après montage

Venez nous rendre visite à la HILSA
 Halle 5.1, Stand 5.124

KVT Koenig Verbindungstechnik

Chevilles d'ancrage / Tampons zingué et inoxydable

Gamme complète de chevilles d'ancrage pour la construction

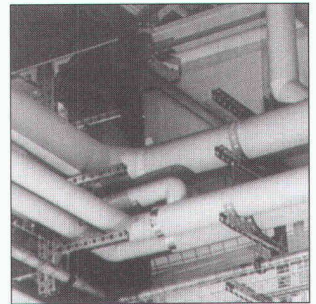
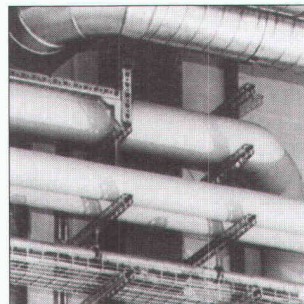
RED HEAD FIXING SYSTEMS

ALLGEMEIN BAUAUFSICHTLICH ZUGELASSEN

24f.99

Koenig Verbindungstechnik AG, CH-8953 Dietikon
 Telefon 01/743 33 33, Telefax 01/740 65 66

Internet: [http:// www.kvt.ch](http://www.kvt.ch)



• Système de montage MULTIFIX • Colliers LANZ MULTIFIX

économisent la place et réduisent les coûts par l'installation coordonnée des conduites (électricité, sanitaire, chauffage, ventilation, climatisation et télématique) dans les bâtiments industriels, administratifs et utilitaires:

- montage rapide et professionnel
- planification simple, peu de composants, charge utile élevée
- denture anti-glissement, éprouvé aux chocs (certificat ACS)
- colliers LANZ MULTIFIX pour tuyaux Ø 15 - 115 mm

Soyez à l'avant-garde pour les projets et l'exécution avec MULTIFIX! (breveté). LANZ pour des conseils, des offres, des livraisons rapides à prix avantageux.

lanz oensingen sa Tél. 062/388 21 21 Fax 062/388 24 24

Le système de montage de rails MULTIFIX et les colliers MULTIFIX m'intéressent! Veuillez me faire parvenir votre documentation.

Pourriez-vous me rendre visite, avec préavis, s.v.p.?

Nom/adresse/tél. _____



lanz oensingen sa
 CH-4702 Oensingen • Téléphone ++41/62 388 21 21

L'écoulement maîtrisé.

Polycryl fabrique des éléments en béton polymère. Nous répondons à tous vos souhaits et satisfaisons chacune de vos exigences.

Dans la réalisation d'éléments spéciaux sur mesure réside notre force particulière.

Le béton polymère – un matériau de haute technologie pour des applications de pointe. N'hésitez pas à nous consulter.
www.polycryl.ch

Polycryl



Téléphone 041 932 02 50 Fax 041 932 02 51

Polycryl SA · Bohler · Case postale · 6221 Rickenbach LU

Caniveaux fendus sur mesure

KVT Koenig Verbindungstechnik

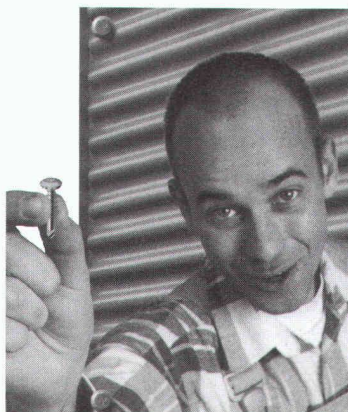
Système SFS-irus®
Petit détail – grande différence

*Très grand confort de montage
et esthétique optimale*



Nouvelle géométrie
de la tête

- Styling parfait pour façades esthétiques dans la couleur de votre choix
- Pour une architecture consciente du design
- Vis imperdable grâce à la prise révolutionnaire sous la tête



Intéressé? Appelez-nous!

49f.00

Koenig Verbindungstechnik AG, CH-8953 Dietikon
Telefon 01/743 33 33, Telefax 01/740 65 66

Internet: <http://www.kvt.ch>

Entrepreneurs! Maîtres d'œuvre!

Pour vos travaux de démolition...

Pour le recyclage des matériaux...

une solution économique avec des engins modernes

- Concassage toutes granulométrie.
- Installations de traitement de recyclage.
- Pelles hydrauliques de 20 à 50 t.
- Marteaux hydrauliques de 1 à 5 t.
- **Bras grande hauteur (24 m)
avec pince de démolition.**
- **Pelle à câble avec moyens de démolition
à 43 m de hauteur.**
- **Chariot télescopique avec nacelle
(hauteur de travail: 18 m).**

chez **Raymond MICHEL**

Appelez le (024) 463 11 50

Fax (024) 463 35 61

Enkadrain®

Les nattes de drainage les plus utilisées dans les fouilles suisses.

Evidemment du 1^{er} en géosynthétiques:

SCHOELLKOPF AG

Schaffhauserstrasse 265, 8057 Zurich

Tél. 01/312 16 16, Fax 01/312 16 26

E-mail: geo@schoellkopf.ch

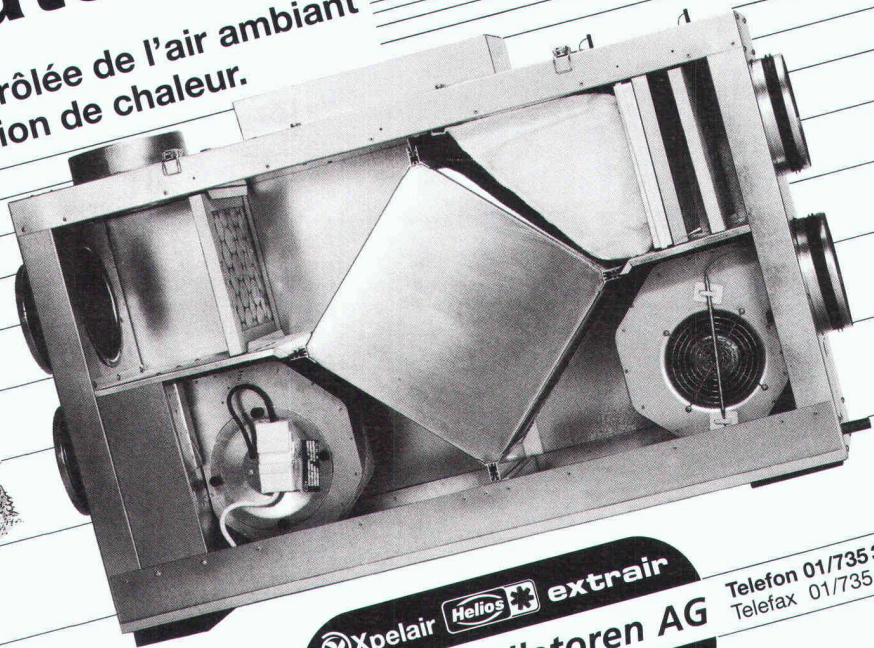
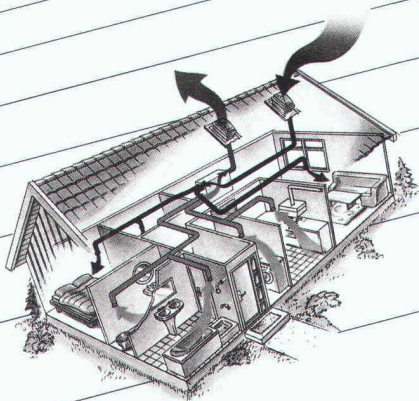


Ici, les conseils, la qualité et le prix jouent!

Ventilateurs

www.helios.ch

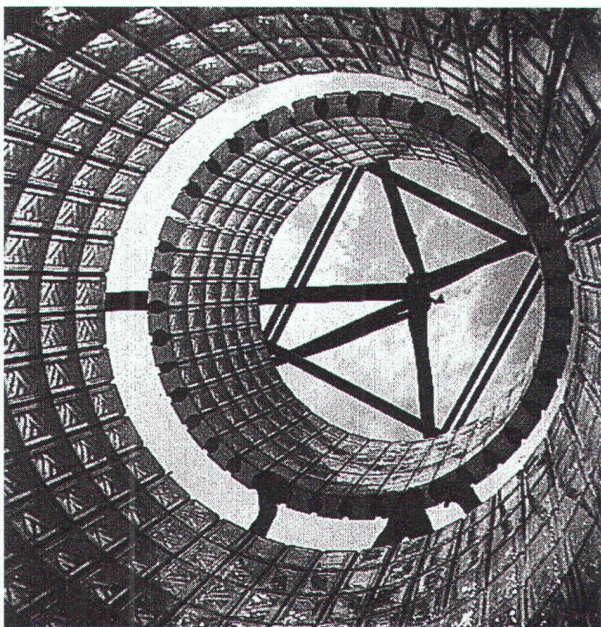
Ventilation contrôlée de l'air ambiant
avec récupération de chaleur.



8902 Urdorf/ZH
Steinackerstrasse 36

Xpelair Helios extrair
Helios Ventilatoren AG
Lufttechnik

Telefon 01/735 36 36
Telefax 01/735 36 37



**BRIQUES DE VERRE
PRÉFABRICATION
MAÇONNAGE SUR CHANTIER**

CONTI

42, route de Satigny - 1217 Meyrin-Genève
Tél. 022/341 40 81 - Fax 022/341 40 82

MAB

Façades métalliques

Sous-constructions de façades

Thermopoudrage

**Embrasures et tablettes
de fenêtres**

Profilés métalliques

**Dilatations Néoprène et
bandes de dilatation**

MAB Amsler AG
4512 Bellach

Tél. 032 618 11 31

Fax 032 618 14 78

Qui fait quoi ?

Arbres - Abattage - Déchiquetage - Travaux spéciaux aériens - élagage

EMERY, 1083 Mézières
Tél. 021/903 21 10, fax 021/903 37 20,
nated 079/310 65 10, 079/622 53 52

Adduction et captage d'eau Travaux souterrains, soutènement Etudes d'impact et de risques Gestion de projet, procédures Traitement des eaux et des déchets Mesures de bruit et de vibrations

CSD INGÉNIEURS CONSEILS SA

- Le Mont-sur-Lausanne, tél. 021/647 12 41, fax 021/647 12 47
- Granges-Paccot, tél. 026/466 86 86, fax 026/466 86 16
- Sion, tél. 027/322 60 76, fax 027/323 58 22
- Genève, tél. 022/342 59 00, fax 022/342 59 04

Béton à fibres métalliques

Finibati AG, place de la Gare 9
2502 Bienne,
Tél. 032/327 25 60, fax 032/327 25 67

Béton Ecobéton Gravier Décharge

Gravière de la Claise-aux-Moines SA
1073 Savigny,
Tél. 021/784 84 30, fax 021/784 84 31
Internet <http://www.gcm.ch>

Briques isolantes HEKLATHERM en pierre ponce

Cornaz & Fils SA produits en béton
1165 Allaman
Tél. 021/807 33 21, fax 021/807 39 79

CAO CAO Speedikon

Architecture, Ingénieur civil, Installations techniques, Facility Management : la solution CAO intégrale pour le bâtiment avec plus de 1000 postes de travail en Suisse. Hardware et software. Formation. Accompagnement de projet. Prestations de services CAO RZW WALDER & TRÜEB INFORMATIQUE SA
Rue Juste-Olivier 22, 1260 Nyon 1
Tél. 022/362 48 90, fax 022/362 48 92

Captures solaires thermiques - Pompes à chaleur - Chaudières (bois/mazout)

Ecube SA, 1720 Corminbœuf, rte André-Piller
43, tél. 026/466 26 10, fax 026/466 26 86

Carrelages - Expositions - Agencements - Salles de bain - Cuisines

Matériaux Directs, 1027 Lonay
Tél. 021/803 25 06, fax 021/803 25 05

Charpente - Scierie - Fournitures d'éléments triangulés hydro-nail

Dizerens Frères & Cie
1063 Chapelle-sur-Moudon
Tél. 021/905 37 37, fax 021/905 26 55

Chauffage au bois manuel et automatique

SCHMID SA, 1510 Moudon
Tél. 021/905 35 55, fax 021/905 35 59

Collage d'armatures et renforcement de structures porteuses

AVT Tirant+Précontrainte SA, 1712 Tavel
Tél. 026/494 20 44, fax 026/494 20 16
E-mail: avt@element.ch

Constructions de grues et techniques d'acheminement

Marti-Dytan AG
Dytan-Construction de grues, 6048 Horw
Tél. 041/209 61 61, fax 041/209 61 62

Contrôle d'accès - Gestion des temps de présence du personnel

BIXI SYSTEMS SA, 1052 Le Mont-sur-Lausanne
Tél. 021/653 43 43, fax 021/653 47 47

Détection incendie - Système de sécurité

ABARISK SA, ch. du Marais 6,
1032 Romanel-sur-Lausanne
Tél. 021/647 15 15, fax 021/647 44 44

Eclairage architectural Eclairagiste AFE

Zissis NASIOUTZIKIS
Tél. 022/340 64 48, fax 022/340 64 49

Ecograve - Recyclage - Matériaux de démolition en grave de fondation

SRMP, 1073 Savigny
Tél. 021/784 84 30, fax 021/784 84 31
Internet <http://www.srpm.ch>

Equipements de sécurité - Systèmes d'alarme et vidéo - Contrôle d'accès

WEBER DISTRIBUTION, 2034 Peseux
Tél. 032/730 38 73, fax 032/730 53 68

Etanchéité minérale (systèmes d'eau pour: Bassins de rétention - étangs - cours d'eau - décharges)

LACTELL S.A.,
CP 2165,
2302 La Chau-de-Fonds
Tél. 032/969 26 26, fax 032/962 26 25,
Nated 079/240 39 02, E-mail: laetell@vtx.ch

Filetage laminé

AVT Tirant+Précontrainte SA, 1712 Tavel
Tél. 026/494 20 44, fax 026/494 20 16
E-mail: avt@element.ch

Fixations, tôles profilées, panneaux isolants, coupes extoires, voûtes

FASTO TECHNIQUE SA, 1023 Crissier
Tél. 021/634 45 46, fax 021/634 85 46,
Nated 077/21 22 62

Fontaines

ATELIER DE TAILLE DE PIERRE LUC CHAPPUIS
1148 L'Isle, tél. 021/864 52 39,
fax 021/864 52 25, nated 079/401 77 17

Formation du personnel

GRAUER ENGINEERING, 1807 Blonay
Tél. 021/943 43 00, fax 021/943 44 34

Gaines COFRATOL

AVT Tirant+Précontrainte SA, 1712 Tavel
Tél. 026/494 20 44, fax 026/494 20 16
E-mail: avt@element.ch

Géotechnique, géologie, hydrogéologie Etudes d'impact et de risques Sites contaminés

Mesures de vibrations et de bruit
Diagraphie de forage, flowmeter
Laboratoire de béton, sol et roche
GEOTEST SA
• 1033 Cheseaux-s.-L., tél. 021/731 45 65
• 1706 Fribourg, tél. 026/466 72 67
• 1920 Martigny, tél. 027/722 76 66

Géotechnique, mesures, environnement

DE CERENVILLE GÉOTECHNIQUE SA,
1024 Ecublens
Tél. 021/691 24 91, fax 021/691 24 96

Hydrodémolition de béton Super aspirateur (gravats divers) Canalisations, curage, contrôle caméra, réhabilitation de conduite

HUBERT ETTER & FILS SA, 1628 Vuadens/FR
Tél. 026/919 87 80, fax 026/919 87 87

Imagerie & Internet

Réalisation d'imageries et de sites internet
Loco-Dessin
1227 Genève
Tél. 022/300 24 55

Informatique architectes et ingénieurs

Logiciels Roland Messerli:
– Dessin et conception assistés par ordinateur
– Gestion de chantiers
– Méthode par éléments

Autres :

- MANDAT 98 Gestion des heures
 - Comptabilité
 - Hewlett-Packard et Brother
 - JOBIN SA Informatique
- Av. de Provence 10, 1000 Lausanne 20
Tél. 021/622 71 00, fax 021/624 07 30
<http://www.jobinsa.ch>

Internet Téléphonie Installations téléphoniques par internet = tarif local dans le monde entier

BB-Ic, 4153 Reinach
Tél. et fax 061/711 24 42, info@bb-ic.ch

ISO 9000 - Introduction

GRAUER ENGINEERING, 1807 Blonay
Tél. 021/943 43 00, fax 021/943 44 34

Laboratoire : matériaux bitumineux, béton, étanchéités, sols, roches

(ainsi que analyses chimiques, microscopie, champ du potentiel, etc.)
IMP INSTITUT D'ESSAI DE MATÉRIEAUX S.A.
3280 Morat/Murten, rte de Fribourg 25
Tél. 026/670 07 07, fax 026/670 07 08
www.impbautest.ch

Laboratoire routier : bétons bitumineux et hydrauliques, sols géotechnique et auscultations routières

Contrôles de qualité des matériaux, réceptions de travaux
Relevés d'état des chaussées, conseils et expertises
SACR S.A.
1024 Ecublens tél. 021/635 27 31
2854 Bassecourts tél. 032/426 79 44
2022 Bevaix tél. 032/846 24 21
1211 Genève tél. 022/301 18 03
1950 Sion tél. 027/203 71 33

Lanterneaux et coupoles

WATEP SA, Eichenweg 37,
case postale 733, 3052 Zollikofen
Tél. 031/910 83 60, fax 031/910 83 61

Livres d'informatique-Multimédia

LIBRAIRIE PAYOT www.edicom.ch/culture/payot

- Lausanne tél. 021/341 33 31, fax 021/341 33 45
- Genève Chantepoulet tél. 022/731 89 50, fax 022/738 48 03 Rive-Gauche tél. 022/319 79 40, fax 022/319 79 45
- Fribourg tél. 026/322 46 70, fax 026/322 46 75
- La Chau-de-Fonds tél. 032/916 16 06, fax 032/916 16 05
- Neuchâtel tél. 032/724 22 00, fax 032/724 22 01
- Sion tél. 027/322 52 72, fax 027/322 52 70
- Vevey tél. 021/921 17 32, fax 021/922 19 53

Livres scientifiques et techniques Sciences de l'ingénieur

Librairie Polytechnique,
EPFL CM, CP 118, 1015 Lausanne,
tél. 021/693 51 04, fax 021/693 51 02
E-mail: bookshop@epfl.ch

Logiciels professionnels de gestion pour architectes

LOGISOFT DIFFUSION SA, 1030 Bussigny
Tél. 021/701 50 33, fax 021/701 02 61

Mensurations subaquatiques

Profils en rivières, cartographie des fonds, bathymétrie
Bureau Pierre Martin S.A., 1410 Thierrens
Tél. 021/905 33 88, fax 021/905 40 91

Microtunnels - Forages - Pousse-tubes

Losinger SA
Route de Peney-Dessus, 1242 Satigny
Tél. 022/753 98 00, fax 022/753 98 98
Nated: 079/446 39 31

Neutralisation

PANGAS, case postale, CH-6002 Lucerne
Tél. 041/319 95 00, fax 041/319 97 50
<http://www.pangas.ch>, E-mail: info@pangas.ch

Palans électriques - Ponts roulants

BURRI SA
Chemin de la Meunière 12, 1000 Lausanne 16
Tél. 021/624 45 33, fax 021/624 18 69

Perois chauffantes - Convecteurs

BORER TECHNIK AG, Industriezone 81,
4227 Büsserach
Tél. 061/785 61 11, fax 061/785 61 12

Parquets - Pergo - Publiq - Lames de boiseries - Portes

BOISSEC SA, 1030 Bussigny
Tél. 021/706 44 55, fax 021/706 44 66

Photogrammétrie - Photomontages

– Relevés de façades, relevés archéologiques
– Visualisation de projets par images de synthèse, création de photomontages
BSA INGÉNIEURS CONSEILS
1527 Villeneuve-près-Lucens
Tél. 026/668 53 60, fax 026/668 53 51

Photogrammétrie architecturale - Auscultation d'ouvrages en temps réel

MAP Géomatique SA, 2012 Auvernier
Tél. 032/731 42 55, fax 032/731 69 44
E-mail: MAP.GEOMATIQUE@com.mcnet.ch

Photographie d'architecture

CLAUDIO MERLINI, 1205 Genève
Tél. 022/328 04 07 – 022/320 68 41

Pieux-Essais

DE CERENVILLE GÉOTECHNIQUE SA;
1024 Ecublens
Tél. 021/691 24 91, fax 021/691 24 96

Pieux-Essais dynamiques

Préfabriqués, moulés, forés jusqu'à 10 000 kN
Intégrité, vibrations
BSA INGÉNIEURS CONSEILS
1527 Villeneuve-près-Lucens
Tél. 026/668 53 60, fax 026/668 53 51

Précontrainte

AVT Tirant+Précontrainte SA, 1712 Tavel
Tél. 026/494 20 44, fax 026/494 20 16
E-mail: avt@element.ch

Reliure de documents/ Fastbind Suisse

Spécialiste Post-Press
Docum'An 2000 Sàrl
1082 Corcelles-le-Jorat, tél./fax 021/903 39 23

Sciage et forage du béton

PRO-DIAFOR SA
1009 Pully, tél./fax 021/729 70 81
1789 Lugnorre (FR), tél./fax 026/673 23 42

Technique Equipement Bureaux Distributeur NEOLT Suisse

Livraison - Service - Vente
Nated 079/414 97 17, fax 021/646 49 47

Technique pour piscine

Vivelle & Co SA, 1614 Granges
Tél. 021/947 54 54, fax 021/947 54 47

Tirants et clous en terrain meuble et rocher

AVT Tirant+Précontrainte SA, 1712 Tavel
Tél. 026/494 20 44, fax 026/494 20 16
E-mail: avt@element.ch

Travaux spéciaux

Minage et Travaux Souterrains S.A.
1920 Martigny et 1605 Chexbres
– Tirants d'ancrage
– Perois clouées et micropieux
Tél. 027/722 65 85 ou 021/946 14 65

www.ozone.ch

Tout sur l'ozone !
Tout pour l'ozone !

TERRAM®

Non-tissés pour séparer, filtrer et protéger.

Evidemment du 1^{er} en géosynthétiques:

SCHOELLKOPF AG

Schaffhauserstrasse 265, 8057 Zurich

Tél. 01/312 16 16, Fax 01/312 16 26

E-mail: geo@schoellkopf.ch



Ici, les conseils, la qualité et le prix jouent!

C. FISCHER S.A.

Bureau d'ingénieurs civils
112, route de Florissant
1206 GENÈVE



cherche tout de suite ou à date convenir un

INGÉNIEUR CIVIL DIPLOMÉ EPF ou ETS

maîtrisant bien l'informatique et capable de travailler de manière indépendante.

Domaines d'activités variés: projet de structures et génie civil, réalisation et direction de chantier.

Faire offres manuscrites avec curriculum vitae et prétentions de salaire à l'adresse ci-dessus.

Discrétion absolue garantie

Bureau SIA au Mont-sur-Lausanne, cherche pour date à convenir une

dessinatrice en bâtiments

pour des plans d'exécution et de détails. Offres sous chiffre

IAS 665, Senger Media S.A., Pré-du-Marché 23, 1004 Lausanne.

DES PRESTATIONS BETON

LAUSANNE

GENÈVE

GRANGES-PACCOT

NEUCHÂTEL

SION

- ENGINEERING ET CONSEILS
- PROTECTION DES OUVRAGES
- ASSAINISSEMENT DE BÉTON
- INJECTIONS ET ÉTANCHEMENTS
- TECHNIQUE D'ENVIRONNEMENT ET ÉLIMINATION

BETOSAN
LA FORCE DE L'EXPERIENCE

BETOSAN SA
Av. de Montoie 36
1007 Lausanne

Tél. 021 626 04 12
Fax 021 626 04 26
lausanne@betosan.ch

www.betosan.ch

**CORPS PARES-
SEUX, CŒUR
MALHEUREUX.**

Des idées pour bouger plus:
Fondation Suisse de Cardiologie,
case postale 176, 3000 Berne 15.

Nous résolvons vos problèmes de poinçonnement!

Riss SA vous propose une armature de poinçonnement adéquate.

Avantages de l'ARET-RISS:

- éprouvé en Suisse et à l'étranger depuis des décennies
- charge élevée
- facilité de pose
- utilisation simple en présence de précontrainte et de dalles à niveaux différents

Autres armatures de poinçonnement RISS:

- Etoile-RISS
- Têtes métallique RISS
- Ancrage à double tête forgée RISS

Consultez-nous pour tout renseignement complémentaire.

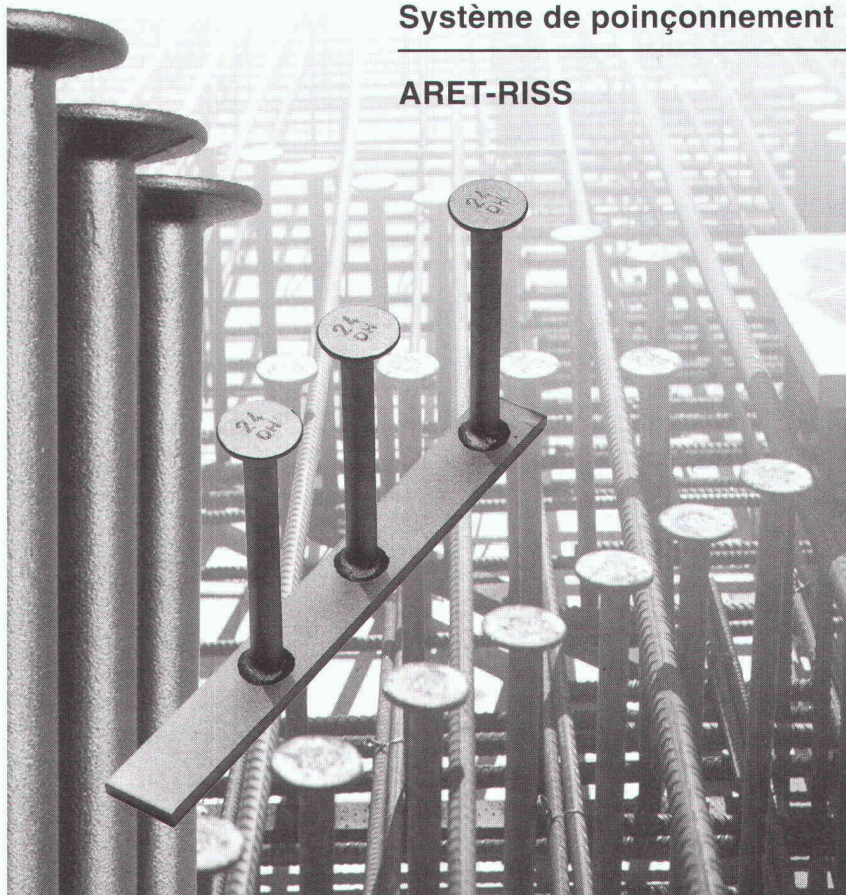


RISS AG

Case postale 33 - 1166 Perroy
Tel. 021 825 24 14 - Fax 021 825 41 40

Siège:
Industriestrasse 32 - 8108 Dällikon
Tel. 01 849 78 78 - Fax 01 849 78 79

Internet: <http://www.rissag.com>



Système de poinçonnement

ARET-RISS

Les Ecoles Polytechniques Fédérales de Lausanne et de Zurich
en partenariat avec

Le Centre d'Hydrogéologie (CHYN) de l'Université de Neuchâtel

ont le plaisir d'annoncer l'ouverture de la prochaine édition du

**Cycle postgrade 2000 - 2001
en Hydrologie et Gestion des Ressources en Eau**

du 2 octobre 2000 au 14 décembre 2001

L'enseignement est dispensé sous forme de modules de 40 à 80 heures et comprend des cours théoriques, des exercices dirigés, des travaux personnels, des visites techniques et des travaux de terrain. Cette postformation conduit à un **Diplôme postgrade en Hydrologie et gestion des ressources en eau**, délivré par les Ecoles Polytechniques Fédérales de Lausanne et de Zurich.

Langues : français et anglais

Délais :

Demandes des dossiers de candidatures : 30 mai 2000
Soumission des dossiers d'inscriptions : 30 juin 2000

RENSEIGNEMENTS :

Lausanne :

Professeur A. Musy
IATE - Hydram / EPFL
GR - Ecublens,
CH - 1015 Lausanne
Tél. +41.21.6933731 - 35
Fax. +41.21.693 3739
@mail : secretariat.cphy@epfl.ch
URL : <http://dgrwww.epfl.ch/HYDRAM/cphy>

Zürich :

Professeur P. Burlando
IHW, Professur für Hydrologie,
ETH Höggerberg,
CH - 8093 Zürich
Tél. +41.1.633 2429
Fax. +41.1.633 1061
@mail : ruf@ihw.baug.ethz.ch
URL : <http://www.baug.ethz.ch/ihw/hydrologie/pgrad.html>

Pour compléter son équipe
Bureau d'architectes à Genève cherche

un ARCHITECTE ETS

ou formation équivalente

Profil souhaité :

- 25 à 30 ans ;
- minimum 5 ans d'expérience professionnelle ;
- connaissance des techniques du bâtiment ;
- polyvalence (dessin, soumissions, direction des travaux) ;
- connaissances informatiques (CAO, Excel, Project) ;
- capacité à travailler de manière autonome ;
- personne ouverte, avec un bon sens des responsabilités et esprit d'initiative (intérêt, curiosité, anticipation).

Nous offrons :

- poste à responsabilités ;
- travail exigeant et varié au sein d'une équipe d'une douzaine de personnes.

Les offres **manuscrites** avec curriculum vitae, copies de diplômes et certificats ainsi que prétentions de salaire sont à adresser à **IAS 666, Senger Media S.A., Pré-du-Marché 23, 1004 Lausanne.**

**ENSEMBLE
BÂTISSONS
LE NOUVEAU
SIÈCLE**

**Ingénieurs
Architectes
Techniciens
Contremaîtres**



LOSINGER

Losinger Construction SA
Direction des Ressources Humaines
Scheibenstr. 70
3000 Berne 22
Tél. 031 335 75 25
Fax 031 335 75 73
e-mail : p.eisenegger@losinger.ch

Vous êtes porteurs des valeurs de notre entreprise : ouverture d'esprit, curiosité, sens des responsabilités, enthousiasme ? Que ce soit en Génie Civil, Bâtiment ou Montage d'Affaires, nous désirons partager notre réussite avec vous.

De nombreux postes sont à pourvoir en technique, travaux et gestion à Genève, Lausanne, Fribourg, Neuchâtel, Berne et Zurich.

Vos compétences nous intéressent !
Vous souhaitez évoluer dans un grand groupe ?
Rejoignez notre entreprise, filiale du groupe Bouygues, et envoyez votre dossier de candidature.

œuvre d'art (2)

De l'avis unanime de créateurs renommés dans l'art de bâtir, les champignons en acier DURA témoignent de propriétés exemplaires lorsqu'il s'agit d'armer des zones de dalles plates où il y a risque de poinçonnement. Ils augmentent considérablement la résistance ultime, seuls ou avec des paniers d'étriers DURA, selon la charge de poinçonnement. Les dimensions des champignons et des paniers concordent parfaitement, ce qui garantit des résultats sûrs et économiques en toute situation. En les combinant avec des piliers en béton armé ou des piliers mixtes acier-béton armé préfabriqués ORSO, même le dimensionnement absolument uniforme de l'ensemble du système statique des piliers et raccord aux dalles n'est pas un art. Pas plus que ne l'est la demande de la documentation technique détaillée – il suffit de nous appeler.

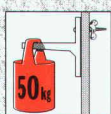
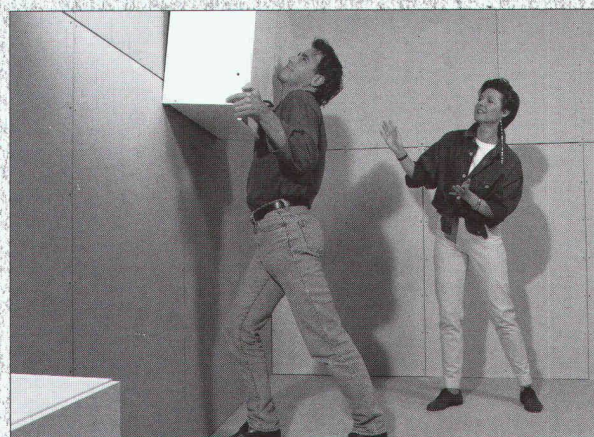
jahre · ans · years

Aschwanden

FERMACELL®: l'avance technologique du plâtre renforcé par fibres de cellulose

Fels®
Für Bau und Umwelt

DURE POUR DURER.



Elle est forte dans la matière, la plaque FERMACELL®! Composée de plâtre et de fibres de cellulose, elle vous le démontre par une résistance exceptionnelle à la charge. Placard ou étagère, tout objet lourd tient solide-

ment, sans montage de renfort. Car une plaque FERMACELL® peut supporter 50 kg par vis avec cheville, 20 kg par vis seule ou 15 kg par crochet ou clou. Une cloison sèche réalisée avec FERMACELL®, c'est solide. **Profitez-en!**

FELS-WERKE GmbH, Bureau de vente en Suisse, casé postale 1338, CH-3110 Münsingen
Téléphone (0 31) 7 21 53 51, Fax (0 31) 7 21 64 97, <http://www.fels.de>

