

**Zeitschrift:** Ingénieurs et architectes suisses  
**Band:** 127 (2001)  
**Heft:** 14

## **Sonstiges**

### **Nutzungsbedingungen**

Die ETH-Bibliothek ist die Anbieterin der digitalisierten Zeitschriften. Sie besitzt keine Urheberrechte an den Zeitschriften und ist nicht verantwortlich für deren Inhalte. Die Rechte liegen in der Regel bei den Herausgebern beziehungsweise den externen Rechteinhabern. [Siehe Rechtliche Hinweise.](#)

### **Conditions d'utilisation**

L'ETH Library est le fournisseur des revues numérisées. Elle ne détient aucun droit d'auteur sur les revues et n'est pas responsable de leur contenu. En règle générale, les droits sont détenus par les éditeurs ou les détenteurs de droits externes. [Voir Informations légales.](#)

### **Terms of use**

The ETH Library is the provider of the digitised journals. It does not own any copyrights to the journals and is not responsible for their content. The rights usually lie with the publishers or the external rights holders. [See Legal notice.](#)

**Download PDF:** 30.03.2025

**ETH-Bibliothek Zürich, E-Periodica, <https://www.e-periodica.ch>**

## Sujet ou titre

## Date

## Lieu

## Organisateur ou renseignements

France-culture - «Métropolitains»

Tous les mercredis de  
9h05 à 10h20

FM 96.7

Emission hebdomadaire sur l'architecture et la ville,  
animée par François Chaslin

Exposition - «Marcel Meili, Markus  
Peter architectes»

Jusqu'au 12 août

Bâle, Architekturmuseum

Architekturmuseum, Pfluggässlein 3, CH - 4001 Bâle  
Tél. 061 261 14 13

Exposition - «Jardins»

Jusqu'à fin septembre

Arc-et-Senans (F), Saline Royale

Institut Cl.-Nicolas Ledoux, F - 25610 Arc-et-Senans  
<www.patrimoine.saline.free.fr>

Exposition - «Dresde ou le rêve des  
Princes»

Jusqu'au 1<sup>er</sup> octobre

Dijon (F), Palais des États de  
Bourgogne

Musée des Beaux-arts, Dijon, tél. +33 3 80 74 52 70

Exposition - «Heinrich Schickhardt: un  
Leonardo souabe (1558-1635)»

Jusqu'au 7 octobre

Montbéliard (F), Musée d'Art &  
d'Histoire, pl. St Martin

Musée d'Art & d'Histoire, pl. St-Martin,  
F - 25200 Montbéliard, tél. + 33 3 81 99 22 61

10<sup>e</sup> festival international des jardins -  
«Mosaiculture et compagnie»

Jusqu'au 21 octobre  
2001

Chaumont-sur-Loire (F), Ferme du  
château

Ferme du château, F - 41150 Chaumont-sur-Loire  
Tél. +33 2 54 20 99 22

Exposition conjointe dans trois musées  
«La grande illusion»

Jusqu'au 21 octobre  
2001

Neuchâtel, Musée d'art & d'histoire,  
Musée d'ethnographie, Museum HN

MAHN, tél. 032 717 79 20; MEN, tél. 032 718 19 60;  
MHN, tél. 032 717 79 60, <www.ne.ch/neuchatel>

Exposition - «Eugène Jost, architecte  
du passé retrouvé»

21 juin-  
29 juillet

Lausanne, Forum d'architecture,  
Villamont 4

Acm, <martine.jaquet@epfl.ch>  
Tél. 021 693 32 70, fax 021 693 52 88

Exposition - «Adalberto Libera (1903-  
1963): les formes de la raison»

27 juin-  
24 septembre

Paris (F), Centre Pompidou

Centre Pompidou, Pl. G. Pompidou, F - 75004 Paris  
Tél. +33 1 44 78 12 33

Exposition - «Digestible Spaces»

30 juin-  
15 septembre

Tirana, Albanie

Biennale de Tirana  
<crdc@club.ch>

Exposition - «L'attrait du trait, dessins  
anciens et modernes»

6 juillet-  
30 septembre

Lausanne, Musée cantonal des  
Beaux-Arts, Place de la Riponne 6

Palais de Rumine, Place de la Riponne 6,  
CH - 1000 Lausanne 17, tél. +41 21 316 34 45

Exposition - Fusion nucléaire contrôlée

13 juillet-  
17 août

Genève, CERN

Sonia Escaffre, CERN, CH - 1211 Genève 23  
Fax +41 22 767 28 49, <sonia.escaffre@cern.ch>

Symposium - «Skin and Soul, design  
for architecture»

10-11 août

Jyväskylä (FIN)

Alavar Aalto Museum, fax +358 14 624 811  
<marjo.holma@jkl.fi>

Conférence IABSE - «Innovative  
Wooden structures and Bridges»

29-31 août

Lahti (FIN)

Conference Secretariat Lahti 2001, Dagmarinkatu 14  
FIN - 00100 Helsinki, <lahti2001@ril.fi>, <www.ril.fi>

World Tribology Congress - WTC 2001

3-7 septembre

Vienne (Ö)

Austrian Tribology Society, Floragasse 7, A - 1040 Wien  
<info@wtc2001-vienna.ccc.at>

Journée d'étude ASPAN -  
«Tout sur le règlement communal»

5 septembre

Lausanne, Dorigny, BFSH 2

ASPAN, Seilerstrasse 22, CH - 3011 Berne  
Fax +41 31 380 76 77, <journée@vlp-aspam.ch>

25<sup>e</sup> Salon international du Gaz

11-13 septembre

Paris (F), Palais des Congrès

<www.idexpo.com>, <idexpo@wanadoo.fr>

Salon ITEBE - Bois-énergie 2001

13-16 septembre

Mulhouse (F)

François Bornschein, BP 149, 28 Bd Gambetta  
F - 39004 Lons-le-Saunier, <salons@itebe.org>

ARCH'01 - 3<sup>e</sup> Conférence  
internationale sur les ponts en arc

19-21 septembre

Paris (F)

Ecole des Ponts, 8 Rue des S<sup>ts</sup>-Pères, F - 75343 Paris  
<bourgain@mail.enpc.fr>, fax +33 1 44 58 28 30

3 Salons - «Équipement territorial,  
Énergie 2001, Réseaux expo 2001»

19-21 septembre

Montpellier (F), Parc des expositions

Idexpo, 58 Bvd Couturier, F - 94246 l'Hay-les-Roses  
<www.idexpo.com>

4<sup>e</sup> Biennale des villes et des urba-  
nistes en Europe - «Cultures of cities»

20-22 septembre

Rotterdam (NL)

Rostra Congress communication, fax +31 70 356 28 78  
<www.biennialtownplanning.org>

Séminaire - «Solar electricity in  
european cities»

21 septembre

Bâle, sun 21

M. Gutschner, NET Ltd, Waldweg 8 CH - 1717 St.Ursen  
<http://pvcityguide.energyprojects.net>

Sardinia 2001 - «Eighth International  
Waste Management & Landfill symp.»

1-5 octobre

Cagliari (I), S. Margherita di Pula

Eurowaste Srl, Via Pellegrino 23, I - 35137 Padova,  
tél. +39 049 872 69 86, <eurowaste@tin.it>

Conférence internationale CISBAT  
2001 - Solar Energy in Buildings

3-4 octobre

Ecublens, EPFL

EPFL-LESO, CH - 1015 Lausanne, fax +41 21 693 27 22  
<lesowww.epfl.ch>, <leso-pb@epfl.ch>

20<sup>es</sup> Journées des matériaux -  
«Microstructure and Micro-macro-  
modelling of Concrete and  
Cementitious Composites»

8-9 octobre

Ecublens, EPFL, Coupole

EPFL-Dép. des Matériaux-LMC, CH - 1015 Lausanne  
Tél. +41 21 693 28 25, fax +41 21 693 58 00  
<laurence.gallone@epfl.ch>

Forum 2001 des entreprises

9 octobre

Fribourg, EIAF, Bd de Perolles 80

EIAF, tél. +41 26 429 66 11, <www.eif.ch>

Foire internationale pour les  
Biotechnologies

9-11 octobre

Hanovre (D), Messegelände

Deutsche Messe AG, Messegelände,  
D - 30521 Hanovre, <www.biotechnica>

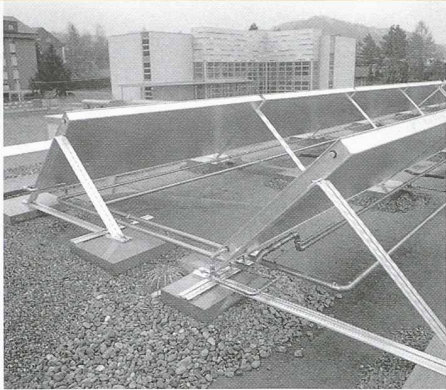
Journées transalpines des Polymères

16-17 octobre

Lausanne, EPFL

Laurence Gallone, Laboratoire des polymères, EPFL  
Tél. +41 21 693 28 47, <laurence.gallone@epfl.ch>





### Solutions Nussbaum pour la salle omnisports de Flawil/SG

La commune de Flawil a fait le choix de l'énergie solaire et sa salle omnisports «Botsberg», achevée en juillet 2000, n'est pas le premier bâtiment à y recourir pour la préparation d'eau chaude. Bien que les coûts soient plus élevés, les électeurs ont opté pour une conception faisant appel à des capteurs solaires thermiques et l'installation a été réalisée à l'aide du système polyvalent d'éléments sanitaires *Cupress* de *Nussbaum*, qui comprend des tuyaux en cuivre, des raccords à sertir en cuivre et en bronze spécial, ainsi que la robinetterie correspondante.

L'architecte Josef Leo Benz est l'auteur du bâtiment, le bureau d'ingénieur *Calorex Widmer + Herzog SA* a conçu l'installation solaire et sanitaire et la société *H. Lenz SA*, spécialisée depuis douze ans dans le génie thermique, a réalisé les équipements solaires. Ceux-ci comprennent 24 collecteurs thermiques plats (inclines à 45° et offrant une surface absorbante de 48 m<sup>2</sup>) et un circuit fermé alimentant deux chauffe-eau de 3000 et 2000 l. Le système couvre en moyenne 41% de la consommation annuelle, un chauffage d'appoint étant assuré par des échangeurs de chaleur à plaques externes exploitant la chaleur issue du nouveau chauffage au gaz de l'école voisine.

La consommation des douches dans la salle omnisports est de 3000 l/jour, la température de l'eau chaude de 55°C et l'absorption d'énergie de 157 kWh/jour.

*R. Nussbaum SA, CH-4601 Olten*  
Tél. 062/286 81 11, fax 062/286 84 84  
<[www.nussbaum.ch](http://www.nussbaum.ch)>

### Linoléum: nouvelle collection *Global 1* de *Forbo*

Fait d'huile de lin, de résine naturelle, de poudre de calcaire, de sciure de bois, de pigments naturels et de jute, le linoléum se distingue en outre par son processus de fabrication très peu gourmand en énergie. À l'heure du développement durable, il n'est donc pas étonnant que ce matériau mis au point en Ecosse au milieu du siècle dernier suscite à nouveau un intérêt croissant: architectes établis et stars de demain, tous redécouvrent un produit naturel souple qu'ils utilisent de manière novatrice et surprenante. De New York à Tokyo, le linoléum est de plus en plus populaire, car il permet des solutions à la fois personnalisées et avantageuses, aussi bien dans le secteur public que dans la vie privée. D'un entretien très facile, il s'agit d'un matériau durable et robuste, disponible dans une profusion de coloris et d'un excellent rapport qualité/prix à l'achat. C'est dans cet environnement favorable

que *Forbo* lance sa nouvelle collection *Marmoleum®Global 1*, proposée à la créativité des architectes dans le monde entier et offrant des possibilités graphiques pratiquement illimitées.

*Forbo-Giubiasco SA, CH-6512 Giubiasco*  
Tél. 091/850 01 11, fax 091/850 01 41  
<[www.forbo-giubiasco.ch](http://www.forbo-giubiasco.ch)>

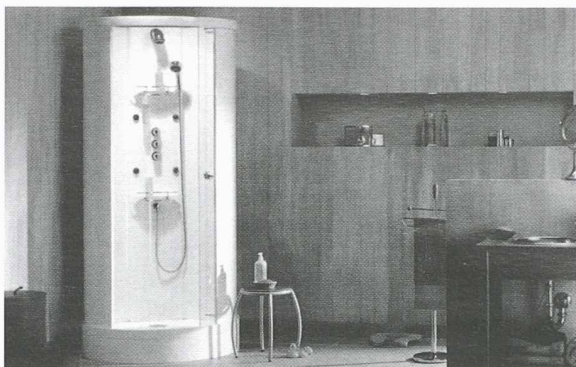
### *Xinox*, un programme sanitaire public inédit

Depuis 1977, Guido Berger et Annette Stahl s'occupent de design pour le domaine sanitaire et lancent avec succès des produits conçus en étroite collaboration avec Aldo Provini, directeur de l'entreprise italienne *Rapsel Spa*. Depuis 1993, le bureau *Berger&Stahl* met au point un concept inédit destiné aux toilettes publiques des gares européennes. Des études de marché ont en effet révélé



qu'une mobilité croissante entraîne une augmentation des besoins d'hygiène, de confort et d'esthétique exprimés par les utilisateurs d'installations sanitaires publiques, tandis que les recherches faites par les concepteurs eux-mêmes ont montré qu'il n'existe aucune gamme de produits et d'accessoires globalement aptes à répondre à ces nouvelles exigences. Leur réponse s'appelle *xinox* et inclut une gamme complète de produits destinés aux besoins hygiéniques dans les sanitaires publics et semi-publics. Toutes les solutions s'appuient sur une étude approfondie des besoins tout au long de la chaîne - des planificateurs aux collecteurs de déchets, en passant par les monteurs, les utilisateurs, les agences de nettoyage, les exploitants et les maîtres de l'ouvrage. Le programme *xinox* est lancé avec 58 éléments, couvrant un vaste choix de lavabos, appareils sanitaires, meubles, miroirs, collecteurs, distributeurs, tablettes de rangement, barres, poignées et crochets, dans une qualité de design irréprochable.

*Xinox SA, CH-4057 Bâle*  
Tél. 061/681 36 63, fax 061/681 36 3,  
<[www.xinox.ch](http://www.xinox.ch)>



#### Cabines de douche *Elcotherm*

La cabine de douche *sonora* proposée par *Elcotherm* devrait combler les amateurs d'ablutions matinales toniques: quatre buses de massage réglables, une pomme de douche haute et une à main, ainsi que deux compartiments de rangement généreux pour les ustensiles et produits d'hygiène. Avec un diamètre d'à peine un mètre et une hauteur de 2,06 m la cabine *sonora* peut pratiquement être montée n'importe où. Quant aux modèles *thermotub* et *isitub*, un peu plus simples, ils sont encore plus compacts: pour une hauteur de 2 mètres, le premier occupe une surface de 90x80 cm et le second, de 77,5x77,5 cm. *thermotub* comporte quatre batteries différentes sur un plateau d'appareils sanitaires prémonté, ainsi qu'un rideau décoratif ou deux modèles de portes en verre synthétique à choix.

*Elcotherm SA, CH-8810 Horgen*  
Tél. 01/727 91 91, fax 01/727 91 99  
<[www.elcotherm.com](http://www.elcotherm.com)>

#### *Enerpac* présente un catalogue universel pour le bridage hydraulique

Le guide de référence *Enerpac E211e* se veut l'outil convivial qui simplifie grandement la spécification et la sélection de produits pour le bridage hydraulique. Innovation par rapport aux catalogues habituels, ce document de 200 pages tout en couleurs combine les informations sur les produits avec d'abondantes données de base, ce qui le rend particulièrement utile aux concepteurs chargés de choisir non seulement un élément adéquat, mais de définir une stratégie de travail et des valeurs de sécurité. Un CD-Rom, avec des dessins CAO en deux et trois dimensions des produits de bridage *Enerpac* - qui peuvent également être téléchargés du site Internet *Enerpac* - accompagne le manuel. Publié en dix langues, l'ouvrage est le fruit de trois ans d'efforts d'une équipe internationale composée d'ingénieurs et de spécialistes de la communication.

*Enerpac SA, F-91882 Massy CEDEX (Paris)*  
Tél. +33 1 601 368 68, fax +33 1 692 037 50  
<[www.enerpac.com](http://www.enerpac.com)>

#### Le spécialiste en parquets *Bauwerk* continue à innover

La recherche et l'innovation en matière de parquet pour collage en plein est, depuis plus de cinquante ans, le domaine de *Bauwerk* et les arguments pour un confort d'habitation supérieur, visible et perceptible, convainquent de plus en plus les architectes et les maîtres d'ou-

vrages; pas d'effet de résonance, pas de seuil inesthétique et un ajustage sans joint aux autres parties de la construction, pour ne citer que les atouts les plus importants. Tout cela permet de trouver, en collaboration avec les professionnels du parquet, des solutions convaincantes et de haute qualité dans tous les domaines d'application. En tant que complément avantageux à l'assortiment déjà apprécié *Unopark*, les fabricants suisses ont présenté cette année le nouveau parquet en lame d'une pièce *Solopark* - format 470 x 70 mm (également le nouveau format *Unopark* dès 2001). Son épaisseur totale de 10 mm avec une couche d'usure de 3,5 mm fait du *Solopark* le produit recommandé dans le domaine de l'habitation, livrable avec finition en vernis *Duroforte* ou non vernie, en huit essences et treize assortiments.

*Bauwerk Parkett SA, CH-9430 St. Margrethen*  
Tél. 071/747 74 74, fax 071/747 74 75  
<[www.bauwerk-parkett.com](http://www.bauwerk-parkett.com)>

#### Système de construction *BWA* pour abris et parcs deux-roues

Convaincus que le mobilier urbain appelle des qualités particulières, les architectes Matthias Bräm et Marcus Wassmer ont conçu le système de construction *BWA* selon une logique de double ouverture pour conjuguer, d'une part, l'espace et le bâti urbain existant et permettre, d'autre part, une libre combinaison des arrangements, fonctions et options. Fabriqué et vendu depuis plus de deux ans en Suisse exclusivement par le leader de la branche des parcs deux-roues et abris, *Velopa* à Zurich, le système *BWA* a déjà débouché sur quelques réalisations intéressantes à Winterthour, Zurich, Zoug, ainsi qu'à «Uni Mail» à Genève.

*Velopa SA, CH-8045 Zurich*  
Tél. 01/454 88 55, fax 01/463 70 07  
<[www.velopa.ch](http://www.velopa.ch)>

