

**Zeitschrift:** Tracés : bulletin technique de la Suisse romande  
**Herausgeber:** Société suisse des ingénieurs et des architectes  
**Band:** 128 (2002)  
**Heft:** 07

## Werbung

### Nutzungsbedingungen

Die ETH-Bibliothek ist die Anbieterin der digitalisierten Zeitschriften. Sie besitzt keine Urheberrechte an den Zeitschriften und ist nicht verantwortlich für deren Inhalte. Die Rechte liegen in der Regel bei den Herausgebern beziehungsweise den externen Rechteinhabern. [Siehe Rechtliche Hinweise.](#)

### Conditions d'utilisation

L'ETH Library est le fournisseur des revues numérisées. Elle ne détient aucun droit d'auteur sur les revues et n'est pas responsable de leur contenu. En règle générale, les droits sont détenus par les éditeurs ou les détenteurs de droits externes. [Voir Informations légales.](#)

### Terms of use

The ETH Library is the provider of the digitised journals. It does not own any copyrights to the journals and is not responsible for their content. The rights usually lie with the publishers or the external rights holders. [See Legal notice.](#)

**Download PDF:** 17.03.2025

**ETH-Bibliothek Zürich, E-Periodica, <https://www.e-periodica.ch>**

# Qui fait quoi ?

## Arbres - Abattage - Déchiquetage - Travaux spéciaux aériens - élagage

EMERY, 1083 Mézières  
Tél. 021/903 21 10, fax 021/903 37 20,  
natel 079/310 65 10, 079/622 53 52

## Adduction et captage d'eau Travaux souterrains, soutènement Etudes d'impact et de risques Gestion de projet, procédures Traitement des eaux et des déchets Mesures de bruit et de vibrations

CSD INGÉNIEURS CONSEILS SA

- Lausanne, Montelly 78  
tél. 021/620 70 00, fax 021/620 70 01
- Granges-Paccot,  
tél. 026/466 86 86, fax 026/466 86 16
- Sion,  
tél. 027/322 60 76, fax 027/323 58 22
- Genève,  
tél. 022/342 59 00, fax 022/342 59 04

## Béton Ecobéton Gravier Décharge

Gravière de la Claire-aux-Moines SA  
1073 Savigny,  
Tél. 021/784 84 30, fax 021/784 84 31  
Internet <http://www.gcm.ch>

## Briques isolantes HEKLATHERM en pierre ponce

Cornaz & Fils SA produits en béton  
1165 Allaman  
Tél. 021/807 33 21, fax 021/807 39 79

## CAO CAO Speedikon

Architecture, Ingénieur civil, Installations techniques, Facility Management: la solution CAO intégrale pour le bâtiment avec plus de 1000 postes de travail en Suisse. Hardware et logiciel. Formation. Accompagnement de projet. Prestations de services CAO  
RZW WALDER & TRUBER INFORMATIQUE SA  
Rue Juste-Olivier 22, 1260 Nyon 1  
Tél. 022/362 48 90, fax 022/362 48 92

## Captteurs solaires thermiques - Pompes à chaleur - Chaudières (bois/mazout)

Ecube SA, 1720 Corminboeuf, rte André-Piller  
43, tél. 026/466 26 10, fax 026/466 26 86

## Carrelages - Expositions - Agencements - Salles de bain - Cuisines

Matériaux Directs, 1027 Lonay  
Tél. 021/803 25 06, fax 021/803 25 05

## Collage d'armatures et renforcement de structures porteuses

AVT Tirant+Précontrainte SA, 1712 Tavel  
Tél. 026/494 58 58, fax 026/494 58 59  
E-mail: [info@avt-tafers.ch](mailto:info@avt-tafers.ch)

## Contrôle d'accès - Gestion des temps de présence du personnel

BIXI SYSTEMS SA, 1052 Le Mont-sur-Lausanne  
Tél. 021/653 43 43, fax 021/653 47 47

## Cuisines Agencements Rénovations

Cuisines Modernes SA, 1510 Moudon  
Tél. 021/905 14 44, fax 021/905 43 20

## Eclairage architectural Eclairagiste AFE

Zissis NASIOUTZIKIS  
Tél. 022/340 64 48, fax 022/340 64 49

## Ecograve - Recyclage - Matériaux de démolition en grave de fondation

SRMP, 1073 Savigny  
Tél. 021/784 84 30, fax 021/784 84 31  
Internet <http://www.srmp.ch>

## Equipements de sécurité - Systèmes d'alarme et vidéo - Contrôle d'accès

WEBER DISTRIBUTION, 2034 Peseux  
Tél. 032/730 38 73, fax 032/730 53 68

## Etanchéité minérale (systèmes d') pour: Bassins de rétention - étangs - cours d'eau - décharges

LACTELL S.A.,  
CP 2165,  
2302 La Chaux-de-Fonds  
Tél. 032/969 26 26, fax 032/962 26 25,  
Natel 079/240 39 02, E-mail: [lactell@vtx.ch](mailto:lactell@vtx.ch)

## Filetage laminé

AVT Tirant+Précontrainte SA, 1712 Tavel  
Tél. 026/494 58 58, fax 026/494 58 59  
E-mail: [info@avt-tafers.ch](mailto:info@avt-tafers.ch)

## Fixations, tôles profilées, panneaux isolants, coupoles exutoires, voûtes

FASTO TECHNIQUE SA, 1023 Crissier  
Tél. 021/634 45 46, fax 021/634 85 46,  
Natel 077/21 22 62

## Fontaines - Pierre du Jura

ATELIER DE TAILLE DE PIERRE LUC CHAPPUIS  
1148 L'Isle, tél. 021/864 52 39,  
fax 021/864 52 25, natel 079/401 77 17

## Formation du personnel

GRAUER ENGINEERING, 1807 Blonay  
Tél. 021/943 43 00, fax 021/943 44 34

## Gaines COFRATOL

AVT Tirant+Précontrainte SA, 1712 Tavel  
Tél. 026/494 58 58, fax 026/494 58 59  
E-mail: [info@avt-tafers.ch](mailto:info@avt-tafers.ch)

## Géotechnique, géologie, hydrogéologie Etudes d'impact et de risques Sites contaminés

Mesures de vibrations et de bruit  
Diagraphie de forage, flowmeter  
Laboratoire de béton, sol et roche  
GEOTEST SA  
• 1033 Cheseaux-s-L., tél. 021/731 45 65  
• 1706 Fribourg, tél. 026/466 72 67  
• 1920 Martigny, tél. 027/722 76 66

## Géotechnique, mesures, environnement

DE CERENVILLE GÉOTECHNIQUE SA,  
1024 Ecublens  
Tél. 021/691 24 91, fax 021/691 24 96

## Hydrodémolition de béton Super aspirateur (gravats divers) Caméras, contrôle de conduite

HUBERT ETTER & FILS SA, 1628 Vuadens/FR  
Tél. 026/919 87 80, fax 026/919 87 87  
[www.hubert-etter.ch](http://www.hubert-etter.ch)

## Imagerie & Internet

Réalisation d'imageries et de sites internet  
Loco-Dessin  
1227 Genève  
Tél. 022/300 24 55

## Informatique architectes et ingénieurs

Logiciels Roland Messerli:  
- Dessin et conception assistés par ordinateur  
- Gestion de chantiers  
- Méthode par éléments

Autres:

- MANDAT 98 Gestion des heures
  - Comptabilité
  - Hewlett-Packard et Brother
- JOBIN SA Informatique  
Av. de Provence 10, 1000 Lausanne 20  
Tél. 021/622 71 00, fax 021/624 07 30  
<http://www.jobinsa.ch>

## ISO 9000 - Introduction

GRAUER ENGINEERING, 1807 Blonay  
Tél. 021/943 43 00, fax 021/943 44 34

## Laboratoire IMP:

matériaux bitumineux, recyclage, béton, étanchéité, sols, revêt. industr., champ de potentiel, microscopie, etc.  
Expertise, conseil, réception de travaux  
IMP Bauteest SA  
Route de Fribourg 25  
3280 Morat  
Tél. 026/670 07 07, fax 026/ 670 07 08  
[morat@impbauteest.ch](mailto:morat@impbauteest.ch) [www.impbauteest.ch](http://www.impbauteest.ch)

## Laboratoire routier: bétons bitumineux et hydrauliques, sols géotechnique et auscultations routières

Contrôles de qualité des matériaux, réceptions de travaux  
Relevés d'état des chaussées, conseils et expertises  
SACR S.A.  
1024 Ecublens tél. 021/635 27 31  
2854 Bassecour tel. 032/426 79 44  
2022 Bevaix tél. 032/846 24 21  
1211 Genève tél. 022/301 18 03  
1950 Sion tél. 027/203 71 33  
<http://www.sacr.ch>

## Lanterneaux et coupoles

WATEP SA, Eichenweg 37,  
case postale 733, 3052 Zolllikofen  
Tél. 031/910 83 60, fax 031/910 83 61

## Livres scientifiques et techniques Sciences de l'ingénieur

Librairie Polytechnique,  
EPFL CM, CP 118, 1015 Lausanne,  
tél. 021/693 51 04, fax 021/693 51 02  
E-mail: [bookshop@epfl.ch](mailto:bookshop@epfl.ch)  
[www.livres.ch](http://www.livres.ch)

## Logiciels professionnels de gestion pour architectes

LOGISOFT DIFFUSION SA, 1030 Bussigny  
Tél. 021/701 50 33, fax 021/701 02 61

## Mensurations subaquatiques

Profils en rivières, cartographie des fonds, bathymétrie  
Bureau Pierre Martin S.A., 1410 Thierrens  
Tél. 021/905 33 88, fax 021/905 40 91

## Microtunnels - Forages - Pousse-tubes

Losinger SA  
Route de Peney-Dessus, 1242 Satigny  
Tél. 022/753 98 00, fax 022/753 98 98  
Natel: 079/446 39 31

## Neutralisation

PANGAS, case postale, CH-6002 Lucerne  
Tél. 041/319 95 00, fax 041/319 97 50  
<http://www.pangas.ch>, E-mail: [info@pangas.ch](mailto:info@pangas.ch)

## Palans électriques - Ponts roulants

BURRI SA  
Chemin de la Meunière 12, 1000 Lausanne 16  
Tél. 021/624 45 33, fax 021/624 18 69

## Parquets - Quick - Step - Pergo Lames de boiseries - Portes Articles bois pour le jardin

BOISSEC SA, 1030 Bussigny  
Tél. 021/706 44 55, fax 021/706 44 66

## Photogrammétrie - Photomontages

- Relevés de façades, relevés archéologiques
  - Visualisation de projets par images de synthèse, création de photomontages
- BSA INGÉNIEURS CONSEILS  
1527 Villeneuve-près-Lucens  
Tél. 026/668 53 60, fax 026/668 53 51

## Photogrammétrie architecturale - Auscultation d'ouvrages en temps réel

MAP Géomatique SA, 2012 Auvernier  
Tél. 032/731 42 55, fax 032/731 69 44  
E-mail: [MAP.GEOMATIQUE@com.mcnet.ch](mailto:MAP.GEOMATIQUE@com.mcnet.ch)

## Photographie d'architecture

CLAUDIO MERLINI, 1205 Genève  
Tél. 022/328 04 07

## Pieux-contrôles dynamiques

DUBA PILE CONTROL AG  
Intégrité et capacité portante de tous types de pieux jusqu'à 20 000 kN  
1174 Montherod  
Tél. 021/808 82 00, fax 021/808 82 04  
Natel 079/543 56 10

## Pieux-Essais

DE CERENVILLE GÉOTECHNIQUE SA,  
1024 Ecublens  
Tél. 021/691 24 91, fax 021/691 24 96

## Pieux-Essais dynamiques

Préfabriqués, moulés, forés jusqu'à 10 000 kN  
Intégrité, vibrations  
BSA INGÉNIEURS CONSEILS  
1527 Villeneuve-près-Lucens  
Tél. 026/668 53 60, fax 026/668 53 51

## Précontrainte

AVT Tirant+Précontrainte SA, 1712 Tavel  
Tél. 026/494 58 58, fax 026/494 58 59  
E-mail: [info@avt-tafers.ch](mailto:info@avt-tafers.ch)

## Sciage et forage du béton

PRO-DIAFOR SA  
1009 Pully, tél./fax 021/729 70 81  
1789 Lugnorre (FR), tél./fax 026/673 23 42

## Technique Equipement Bureaux Distributeur NEOLT Suisse

Livraison - Service - Vente  
Natel 079/414 97 17, fax 021/646 49 47

## Technique pour piscine

Vivelle & Co SA, 1614 Granges  
Tél. 021/947 54 54, fax 021/947 54 47

## Tirants et clous en terrain meuble et rocher

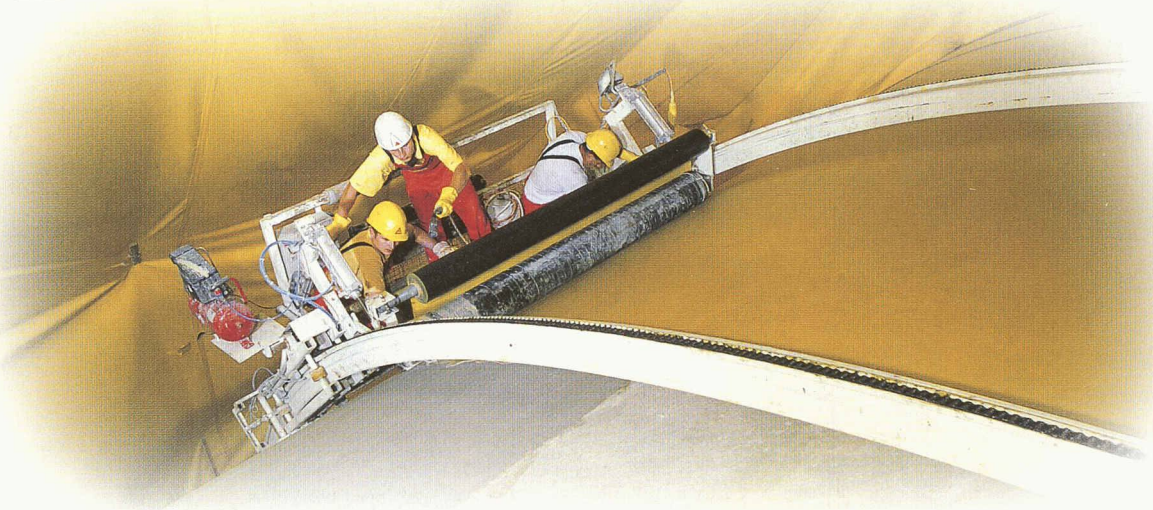
AVT Tirant+Précontrainte SA, 1712 Tavel  
Tél. 026/494 58 58, fax 026/494 58 59  
E-mail: [info@avt-tafers.ch](mailto:info@avt-tafers.ch)

## Travaux spéciaux

Minages et Travaux Souterrains S.A.  
1920 Martigny et 1071 Chexbres  
- Tirants d'ancrage  
- Parois clouées et micropieux  
Tél. 027/722 65 85 ou 021/946 14 65



# Prêts pour l'EXPO.02

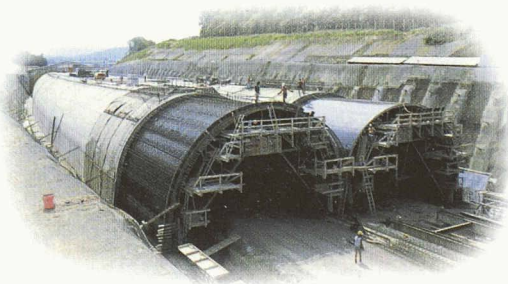


Entre Payerne et Yverdon se construit actuellement le dernier tronçon de la route nationale A1. Lors des travaux d'étanchéité réalisés sur cet ouvrage de 540 m de long de la «**Tranchée couverte de Sévaz**», percé sous la ligne ferroviaire, l'entreprise SikaBau Zurich et son partenaire\* ont dû maîtriser deux problèmes:

- Pour réaliser le système d'étanchéité de haute performance exigé, dont les priorités étaient d'assurer le pontage des fissures et d'empêcher l'infiltration sous l'étanchéité, l'application d'un lé d'étanchéité synthétique collé sur toute la surface s'est avérée comme étant la solution idéale.

- Malgré une exécution très contraignante du point de vue technique, le court délai accordé par les CFF a été tenu.

\*Etanchéité du tunnel réalisée par SikaBau AG Zurich en coopération avec Colas Fribourg SA.



SUCCURSALES À:

AARAU

KIRCHBERG BE

CADENAZZO

COIRE

ECHANDENS

KRIENS

MEYRIN/SATIGNY

MUTTENZ

STEG VS

ST-GALL

ZURICH

# SikaTravaux Sika®

Protection des ouvrages  
Assainissements  
Etanchéités

## Absolument étanche.

Pour tout complément d'information:

SikaTravaux SA, route de la Chocolatière 27, 1026 Echandens, Tél. 021 706 50 80, Fax 021 706 50 81  
[www.sikabau.ch](http://www.sikabau.ch)