

**Zeitschrift:** Tracés : bulletin technique de la Suisse romande  
**Herausgeber:** Société suisse des ingénieurs et des architectes  
**Band:** 128 (2002)  
**Heft:** 08

## Werbung

### Nutzungsbedingungen

Die ETH-Bibliothek ist die Anbieterin der digitalisierten Zeitschriften. Sie besitzt keine Urheberrechte an den Zeitschriften und ist nicht verantwortlich für deren Inhalte. Die Rechte liegen in der Regel bei den Herausgebern beziehungsweise den externen Rechteinhabern. [Siehe Rechtliche Hinweise.](#)

### Conditions d'utilisation

L'ETH Library est le fournisseur des revues numérisées. Elle ne détient aucun droit d'auteur sur les revues et n'est pas responsable de leur contenu. En règle générale, les droits sont détenus par les éditeurs ou les détenteurs de droits externes. [Voir Informations légales.](#)

### Terms of use

The ETH Library is the provider of the digitised journals. It does not own any copyrights to the journals and is not responsible for their content. The rights usually lie with the publishers or the external rights holders. [See Legal notice.](#)

**Download PDF:** 29.03.2025

**ETH-Bibliothek Zürich, E-Periodica, <https://www.e-periodica.ch>**

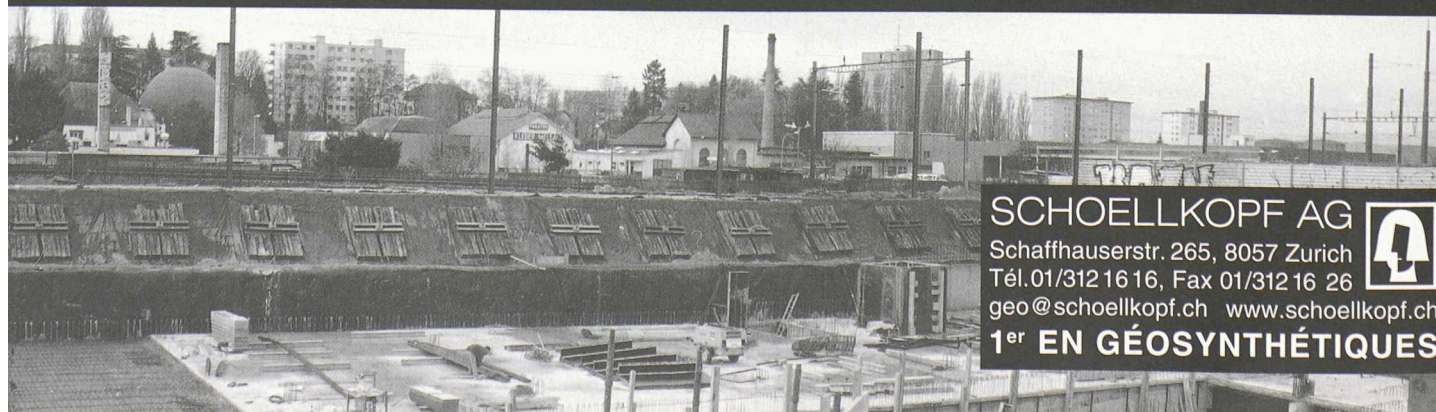


<p>Département des constructions du canton d'Argovie, Service des bâtiments, «Mensa KSWF», Entfelderstrasse 22 (Buchenhof), 5001 Argovie</p>	<p><b>Ecole cantonale de Wettingen, aménagement d'un réfectoire dans l'ancienne grange du cloître (CP, PQ)</b> - nouveau</p>	<p>3 mai 2002</p>	<p>Architectes inscrits au REG A</p>
<p>Zweckverband Kreisspital Mänedorf, p.a. Hässig &amp; Partner, Minervastrasse 59, 8032 Zurich</p>	<p><b>Agrandissement et restauration de l'hôpital de district de Mänedorf (CP, PQ)</b> - nouveau</p>	<p>6 mai 2002</p>	<p>Architectes établis en Suisse ou dans un des pays signataires de l'accord OMC/WTO, porteurs du diplôme EPF, EAUG ou ETS, inscrits au REG A ou B ou porteurs d'un diplôme étranger équivalent</p>
<p>Conseil de l'Europe &lt;www.coe.int&gt; username: nbdeqm password: 2112</p>	<p><b>Nouveau bâtiment Direction européenne de la qualité du médicament à Strasbourg (CP, PQ)</b></p>	<p>10 mai 2002 12h00</p>	<p>Ann. 08/02 p. 33</p>
<p>Conseil de l'Europe &lt;www.coe.int&gt; username: nbgen password: 1221</p>	<p><b>Nouveau bâtiment complémentaire de l'Europe à Strasbourg (CP, PQ)</b></p>	<p>10 mai 2002 12h00</p>	<p>Ann. 08/02 p. 33</p>
<p>Fondation Regionales Alters- und Pflegeheim St. Michael, Breitenweg 3, CP 432, 3904 Naters, tél. 027 922 49 60, fax 027 922 49 62, alterssiedlung.naters@smile.ch</p>	<p><b>Agrandissement du home pour personnes âgées (CP, PQ)</b> - nouveau</p>	<p>30 août 2002 (15 mai 2002)</p>	<p>Architectes établis en Suisse ou dans un des pays signataires de l'accord OMC/WTO, porteurs du diplôme EPF, EAUG ou ETS, inscrits au REG A ou B ou porteurs d'un diplôme étranger équivalent</p>
<p>Commune de Nürensdorf, p. a. Hesse-SchwarzePartner, Büro für Raumplanung AG, Hofackerstrasse 13, 8032 Zurich, tél. 01 421 38 38, fax 01 421 38 20</p>	<p><b>Aménagement du centre du village de Nürensdorf (C, PQ)</b> - nouveau</p>	<p>17 mai 2002</p>	<p>Architectes établis en Suisse ou dans un des pays signataires de l'accord OMC/WTO, porteurs du diplôme EPF, EAUG ou ETS, inscrits au REG A ou B ou porteurs d'un diplôme étranger équivalent</p>
<p>Association pour la Bahnhofstrasse de Zurich, Markus Hüning, CP 7689, 8023 Zurich, fax 01 211 16 69, info@bahnhofstrasse-zuerich.ch</p>	<p><b>Eclairage de Noël pour la Bahnhofstrasse de Zurich (CP, PQ)</b> - nouveau</p>	<p>20 mai 2002</p>	<p>Equipes d'architectes et techniciens spécialisés</p>
<p>Etat de Vaud-DINF-Service des bâtiments et Ville d'Yverdon Place de la Riponne 10 CH - 1014 Lausanne &lt;www.marches-publics.vd.ch&gt;</p>	<p><b>Faubourg de la Thièle, Yverdon Maison d'Etat, locaux de services communaux et parapublics (CP à 2 degrés, PO)</b></p>	<p>24 mai 2002 (30 avril 2002)</p>	<p>Ann. 07/02 p. 7</p>
<p>CREM, Centre de compétences en urbistique, Rue des Molasses 5, CP 256, CH - 1920 Martigny Tél. +41/ 027 721 25 40 Fax +41/ 027 722 99 77 info@crem.ch, &lt;www.crem.ch&gt;</p>	<p><b>Concours international d'urbistique (CP, PO)</b></p>	<p>(1<sup>er</sup> mai 2002)</p>	<p>Bureaux d'ingénieurs, entrepreneurs ou fournisseurs en collaboration avec des collectivités locales ayant réalisé des projets «urbistiquement corrects» dignes de démonstration</p>

#### Note

Cette rubrique, préparée en collaboration avec tec21, organe en langue allemande de la **sia**, est destinée à informer nos lecteurs des concours organisés selon les normes **sia** 142 ou UJA ainsi que des expositions y relatives. **Pour tout renseignement, prière de consulter le site <www.sia.ch/concours>**

## de bruit solidiens – L'exemple de «Malley Centre» à Prilly choellkopf.ch



**SCHOELLKOPF AG**

Schaffhauserstr. 265, 8057 Zurich  
Tél. 01/312 16 16, Fax 01/312 16 26

geo@schoellkopf.ch www.schoellkopf.ch

**1<sup>er</sup> EN GÉOSYNTHÉTIQUES**





## Organisateur ou renseignements

Sujet ou titre	Date	Lieu	Organisateur ou renseignements
France-culture - «Métropolitains»	Tous les mercredis de 9h05 à 10h20	FM 96.7	Emission hebdomadaire sur l'architecture et la ville, animée par François Chaslin
Exposition - «L'Objet vivant - Le BioWall»	Dès le 2 février 2002	Sainte-Croix, Villa Reuge	Villa Reuge, rue des Rasses 21, CH - 1450 Sainte-Croix, tél. +41/024 454 19 06, fax +41/024 454 19 18
Exposition - Fotopreis 01/02, concours de photographie	4 avril au 16 mai 2002	Zurich, ETH Hönggerberg, Architekturfoyer	gta, Institut für Geschichte und Theorie der Architektur, ETH Hönggerberg, 8093 Zurich, tél. 01 633 29 36, ausstellungen@gta.arch.ethz.ch, <www.gta.arch.ethz.ch>
Exposition - Isamu Noguchi: Sculptural Design	Jusqu'au 21 avril 2002	Weil-am-Rhein (D), Vitra Museum	Vitra Museum, C.-Eames Str. 1, D - 79576 Weil/Rhein <www.design-museum.de>
Rencontre - Quels défis technologiques pour l'eau de demain?	24 avril 2002	Lausanne, EPFL, Coupole C02	EPFL - Presse et information, Les Terrasses 1-3, 1015 Lausanne, tél. 021 693 22 22, fax 021 693 47 47, <www.epfl.ch>, <cast.epfl.ch/rencontres>
Exposition - La suisse moderne de l'après guerre: architectures de Werner Frey, Franz Fleg, Jacques Schader et Jakob Zweifel	24 avril au 6 juin 2002	Zurich, ETH Hönggerberg, ARchENA	gta, Institut für Geschichte und Theorie der Architektur, ETH Hönggerberg, 8093 Zurich, tél. 01 633 29 36, ausstellungen@gta.arch.ethz.ch, <www.gta.arch.ethz.ch>
Exposition - Signatures de l'invisible	7 février au 12 mai 2002	Genève, Centre d'Art Contemporain	Centre d'Art Contemporain Genève, Rue des Vieux-Grenadiers 10, CP 121, 1211 Genève 8, fax +41/022 329 18 86 caccg@worldcom.ch, <www.centre.ch>
Exposition - Gewalt-Bilder (Gewalt in der Gegenwartskunst)	7 février au 19 mai 2002	Zurich, Museum Bellerive	Museum Bellerive, Höschgasse 3, 8008 Zürich, tél. +41/01 383 43 76
Exposition - Matière d'art: architecture contemporaine en Suisse	7 février au 28 avril 2002	Bordeaux (F), Arc en rêve Centre d'architecture	Myriam Chahid/Joëlle Dubois, tél +33/5/56 52 78 36, fax +33/5/56 48 45 20, presse@arcenreve.com
Exposition - Trix und Robert Haussmann: Ein alphabetischer Spaziergang	2 mars au 26 mai 2002	Zurich, Museum für Gestaltung	Museum für Gestaltung Zurich, Ausstellungsstr. 60, 8005 Zurich, tél. 01 446 22 11, fax 01 446 22 33, <www.museum-gestaltung.ch>
Exposition - Le musée cannibale	9 mars 2002 au 2 mars 2003	Neuchâtel, Musée d'ethnographie	Musée d'ethnographie, Rue St-Nicolas 4, 2000 Neuchâtel, tél. 032 718 19 60, fax 032 718 19 69, secretariat.men@ne.ch, <www.men.ch>
<b>sia form - Norme sia 380/1, cours d'application</b>	16.5, 16.6 25 avril 30 mai 18.4, 2+23.5, 6.6 14 mai 26 mars 22 avril 23.4, 14+21.5 2 mai	Lausanne Yverdon Montreux Genève Sionneboz (JU) La Sagne (NE) Colombier (NE) Fribourg Martigny	sia form, Mme Marily Pfister, Av. Jomini 8, 1004 Lausanne, tél. 021 646 34 21, fax 021 647 19 24, marily@siavd.ch

- Assainissement béton
- Gunitage
- Revêtements de protection en résine
- Etanchéité VANDEX
- Sablage

- Traitement de fissures par injection
- Collage d'armature
- Renforcement de structures par béton projeté

Votre partenaire spécialisé en Suisse romande



Travaux Spéciaux BIOLLAY SA  
Rte de Denges 32 Tél 021 803 73 03  
1027 LONAY Fax 021 803 73 05  
www.travaux-speciaux-biollay.ch  
info@travaux-speciaux-biollay.ch

## ARCHITECTES - INGÉNIEURS

**GARANTISSEZ VOS COÛTS ET DÉLAIS DE CONSTRUCTION**  
en faisant appel à

# SGC

votre partenaire qui offre à tout constructeur la garantie contre les dépassements basée sur le contrat et l'avenant **SIA Plus 1019**.

Une équipe de plus de 30 ans d'expérience.

**Surveillance et Garantie de la Construction S.A.**  
116, route de Florissant Tél. 022 703 47 47  
1206 GENÈVE Fax 022 703 47 49