

Zeitschrift: Tracés : bulletin technique de la Suisse romande
Herausgeber: Société suisse des ingénieurs et des architectes
Band: 128 (2002)
Heft: 10

Werbung

Nutzungsbedingungen

Die ETH-Bibliothek ist die Anbieterin der digitalisierten Zeitschriften. Sie besitzt keine Urheberrechte an den Zeitschriften und ist nicht verantwortlich für deren Inhalte. Die Rechte liegen in der Regel bei den Herausgebern beziehungsweise den externen Rechteinhabern. [Siehe Rechtliche Hinweise.](#)

Conditions d'utilisation

L'ETH Library est le fournisseur des revues numérisées. Elle ne détient aucun droit d'auteur sur les revues et n'est pas responsable de leur contenu. En règle générale, les droits sont détenus par les éditeurs ou les détenteurs de droits externes. [Voir Informations légales.](#)

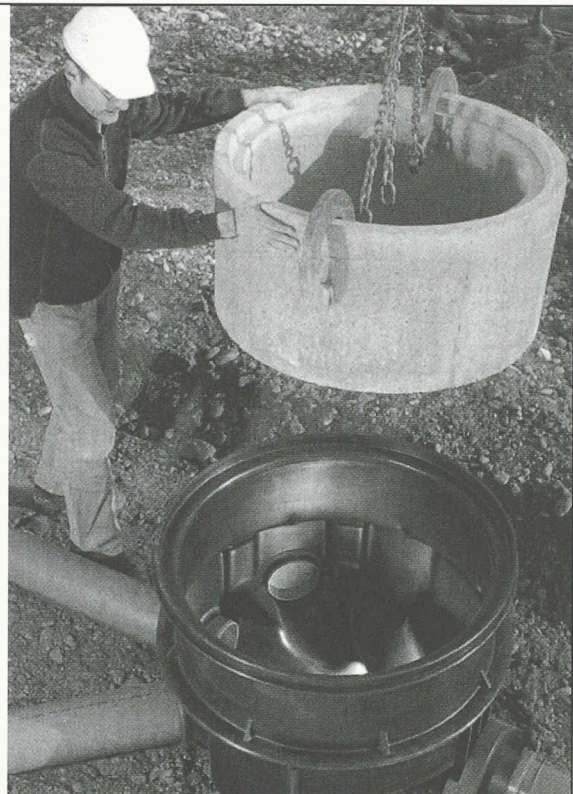
Terms of use

The ETH Library is the provider of the digitised journals. It does not own any copyrights to the journals and is not responsible for their content. The rights usually lie with the publishers or the external rights holders. [See Legal notice.](#)

Download PDF: 30.03.2025

ETH-Bibliothek Zürich, E-Periodica, <https://www.e-periodica.ch>

Fonds de chambres PE ROMOLD



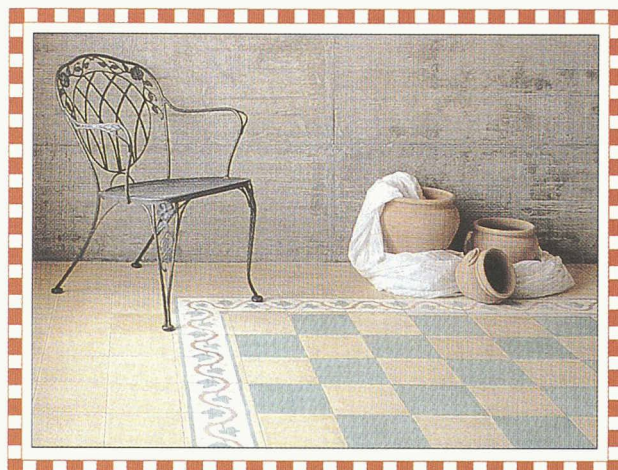
herbert hofmann sa

39, route des Jeunes
Case postale 1725
CH-1211 Genève 26

Tél. 022 343 66 51
Fax 022 342 85 78
E-mail: hofmann.h@vtx.ch



As de Carreau
CARRELAGES SA



*Un festival de carrelages,
faïences et marbres sur 370m² d'exposition*

Route de Denges 30 - CH-1027 Lonay
Tél. 021 802 43 61 - Fax 021 802 43 63
www.asdecarreau.ch - admin@asdecarreau.ch

Ouvert du lundi au vendredi: de 8 h à 12 h et de 13 h 30 à 18 h.
Samedi: de 8 h à 12 h. Parking.

ADOUCCISSEURS D'EAU



Offrez-vous
le confort et le bien-être
d'une eau adoucie

Culligan

En Budron A8 - 1052 Le Mont-sur-Lausanne
Tél. 021 651 41 61 - Fax: 021 651 41 60

TRAITEMENT DE L'EAU: DE L'INDUSTRIE AU PARTICULIER

WORLDWIDE



Automatic
control valves

CLA-VAL SA	Romanel s/Lausanne	Switzerland
AZTEC Engineering Ltd	Tunbridge Wells	United Kingdom
CLA-VAL CANADA Ltd	Beamsville	Ontario/Canada
CLA-VAL CO	Newport Beach	California/U.S.A.

SIEMENS

Security Systems

FELBER, KRISTOFORI & PINZON

L'alternative à nos installations de surveillance vidéo.

Vous cherchez une surveillance plus pointue pour votre usine, bâtiment administratif ou centre commercial? Dans ce cas, optez pour les installations de surveillance vidéo conçues par Security Systems de Siemens Building Technologies.

Elles permettent de prendre des photos simultanément à plusieurs endroits, puis de les mémoriser et les visionner localement ou d'une manière centralisée.

En outre, elles peuvent être associées aux systèmes d'alarme ainsi qu'aux systèmes de contrôle d'accès. Pour avoir une image concrète de votre propre solution de sécurité, contactez-nous au 01 922 61 11 ou consulter notre site: www.sibt.com