

Zeitschrift: Tracés : bulletin technique de la Suisse romande
Herausgeber: Société suisse des ingénieurs et des architectes
Band: 128 (2002)
Heft: 17: Technologies archéologiques

Sonstiges

Nutzungsbedingungen

Die ETH-Bibliothek ist die Anbieterin der digitalisierten Zeitschriften. Sie besitzt keine Urheberrechte an den Zeitschriften und ist nicht verantwortlich für deren Inhalte. Die Rechte liegen in der Regel bei den Herausgebern beziehungsweise den externen Rechteinhabern. [Siehe Rechtliche Hinweise.](#)

Conditions d'utilisation

L'ETH Library est le fournisseur des revues numérisées. Elle ne détient aucun droit d'auteur sur les revues et n'est pas responsable de leur contenu. En règle générale, les droits sont détenus par les éditeurs ou les détenteurs de droits externes. [Voir Informations légales.](#)

Terms of use

The ETH Library is the provider of the digitised journals. It does not own any copyrights to the journals and is not responsible for their content. The rights usually lie with the publishers or the external rights holders. [See Legal notice.](#)

Download PDF: 16.03.2025

ETH-Bibliothek Zürich, E-Periodica, <https://www.e-periodica.ch>

Organisateur ou renseignements

Sujet ou titre	Date	Lieu	Organisateur ou renseignements
France-culture - «Métropolitains»	Tous les mercredis de 9h05 à 10h20	FM 96.7	Emission hebdomadaire sur l'architecture et la ville, animée par François Chaslin
Exposition - «L'Objet vivant - Le BioWall»	Dès le 2 février 2002	Sainte-Croix, Villa Reuge	Villa Reuge, rue des Rasses 21, CH - 1450 Sainte-Croix, tél. +41/024 454 19 06, fax +41/024 454 19 18
Exposition permanente - «Musée Bolo»	Dès le 19 juin 2002	Lausanne, EPFL-I&C	EPFL - Faculté informatique et communications, Bâtiment IN, CH - 1015 Lausanne, tél. 021 693 52 05, fax 021 693 39 09, <http://icwww.epfl.ch>
Exposition - Le musée cannibale	Jusqu'au 2 mars 2003	Neuchâtel, Musée d'ethnographie	Musée d'ethnographie, Rue St-Nicolas 4, CH - 2000 Neuchâtel, tél. +41 32 718 19 60 secretariat.men@ne.ch, <www.men.ch>
Exposition - Alexandre Sarrasin: Kreativität im konstruktiven Betonbau	4 mai au 28 septembre 2002	Emmenda (GL), Museum für Ingenieurbaukunst, Hänggürturm	Museum für Ingenieurbaukunst, Hänggürturm, Emmenda (GL), tél. 055 646 64 20
Exposition - Living in motion: design et architecture pour un habitat flexible	17 mai au 8 septembre 2002	Weil am Rhein, Vitra Design Museum	Vitra Design Museum, Charles Eames-Strasse 1, D - 79576 Weil am Rhein, tél. +49 /076 21 / 702 33 51, www.design-museum.de
Exposition - Inside the sixties: G.P.1 2.3: le salon international des galeries-pilotes à Lausanne	24 mai au 15 septembre 2002	Lausanne, Musée cantonal des Beaux-Arts	Musée cantonal des Beaux-Arts, Palais de Rumine, Place de la Riponne 6, CH - 1000 Lausanne 17, tél. +41 (0)21 316 34 45, fax +41 (0)21 316 34 46, musee.beaux-arts@serac.vd.ch
Exposition - «Noces», 8 ^e triennale «Bex & arts» de sculptures en plein air	9 juin au 29 septembre 2002	Bex, Domaine Szilassy	Bex & Arts, case postale 34, CH - 1880 Bex, tél. et fax: 024 463 35 17
Exposition - Le design Cartier vu par Etore Sottsass	14 juin au 15 septembre 2002	Berlin (D), Vitra Design Museum	Vitra Design Museum Berlin, Koppenhagener Straße 59, D - 10437 Berlin / Prenzlauer Berg, tél. +49 30 473 777 0, fax +49 30 473 777 20, info-berlin@design-museum.de
Exposition - Hans-Peter Feldmann: Kunstausstellungen	31 août au 27 octobre 2002	Winterthur, Fotomuseum	Fotomuseum Winterthur, Gürzenstrasse 44, CH - 8400 Winterthur, tél. 052 233 60 86, fax 052 233 60 97, fotomuseum@fotomuseum.ch, <www.fotomuseum.ch>
Congrès - Patrimoine architectural dans les Alpes: «L'architecture entre kitsch et commerce»	5-6 septembre 2002	Kandersteg, Kongress-Saal	Patrimoine suisse, case postale, CH - 8032 Zurich, tél. 01 254 57 00, info@heimatschutz.ch <www.patrimoine-suisse.ch>
Exposition - Jeu de construction: une boîte dans le rêve de l'enfance	6 septembre au 13 octobre 2002	Lausanne, f'ar	Forum d'architectures Lusanne, Villamont 4, CH - 1005 Lausanne, tél. + fax 021 323 07 56, info@archi-far.ch, <www.archi-far.ch>
Journées européennes du patrimoine	7 et 8 septembre 2002	Toute la Suisse	<www.venezvisiter.ch>
Assemblée générale 2002 de l'A ³	7 septembre 2002	Berne, Kursaal	Secrétariat de l'A ³ , a3e2pl@epfl.ch

ARCHITECTES - INGÉNIEURS

GARANTISSEZ VOS COÛTS ET DÉLAIS DE CONSTRUCTION

en faisant appel à

SGC

votre partenaire qui offre à tout constructeur la garantie contre les dépassements basée sur le contrat et l'avenant **SIA Plus 1019**.

Une équipe de plus de 30 ans d'expérience.

Surveillance et Garantie de la Construction S.A.
116, route de Florissant
1206 GENÈVE
Tél. 022 703 47 47
Fax 022 703 47 49

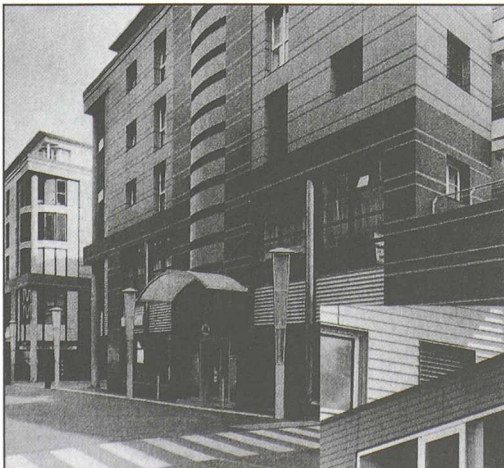
IEC

De l'idée d'investir jusqu'au décompte final Nos prestations:

- Expertises immobilières
- Evaluation économique de concours
- Calcul de l'avant-projet et du projet définitif par CFE
- Devis général détaillé par CFE et CFC
- Appels d'offres structurés suivant le CE ou CFC
- Comptabilité de chantier et analytique par CFE ou CFC
- Décompte final par CFE
- Conseils en Facility Management
- Analyse des besoins en gestion de patrimoine bâti

IEC Institut pour l'Economie de la Construction SA
Rue du Simplon 34 - CP 893
CH - 1001 Lausanne
Tél. 021 617 64 44 - Fax 021 617 64 66
E-mail: info@iecweb.ch

Journée d'étude - « Trafic d'agglomération - perspectives »	Berne, BEA expo	11 septembre 2002	Union des villes suisses, Florastrasse 13, CH - 3000 Berne 6, tél. +41 31 356 32 32 info@staedteverband.ch
Symposium IABSE - « Toward a better built environment »	Melbourne (AUS), Hilton on the Park	11-13 septembre 2002	ETH Hönggerberg, CH-8093 Zurich, tél. 01 633 2647, fax 01 633 1241, secretariat@iabse.ethz.ch
Journée d'étude - La négociation dans la planification: mythe ou réalité?	Neuchâtel, Uni-Mail	12 septembre 2002	Association suisse pour l'aménagement national VLP-ASPAN, Seilerstrasse 22, 3011 Berne, tél. 031 380 76 76, fax 031 380 76 77, journee@vlp-aspam.ch, <www.vlp-aspam.ch>
Séminaire - Une sylviculture à l'écoute de la nature	Burgenwald, FR	12 septembre 2002	Formation continue - Forêt et paysage, GGConsulting Sarl, Ch. Franoz 11, CH - 1038 Bercher, tél. et fax 021 887 88 12, ggconsulting@vtx.ch
Symposium - 5 ^e symposium international d'architecture de Pontresina	Pontresina	13 au 14 septembre 2002	Congress Centre RONDO, 7504 Pontresina, tél. 081 838 83 18, fax 081 828 82 10, info@archisymph.com
Symposium - Industrie - culture Winterthour fête les 200 ans d'industrialisation de la Suisse	Winterthour, Ecole supérieure	13 au 15 septembre 2002	Zurich Hochschule Winterthour, CP 8005, CH - 8401 Winterthour, tél. 052 267 74 95, events@zhwin.ch
Journée spéciale - Journée du gaz au Comptoir suisse	Lausanne, Comptoir suisse	17 septembre 2002	ASIG, Ch. de Mornex 3, CP 81, CH - 1001 Lausanne, tél. 021 310 06 30, fax 021 310 06 31, asig@gaz-naturel.ch, <www.gaz-naturel.ch>
Séminaire - Besoin annuel d'énergie des installations aérothermiques	Lausanne, Hôtel Agora	17 septembre 2002	SICC, Société suisse des ingénieurs en chauffage et climatisation, Solothurnstrasse 13, Postfach, CH - 3322 Schönbühl, tél. 031 852 13 00, fax 031 852 13 01, info@swki.ch, <www.swki.ch>
Foire - 3 ^e Foire internationale des travaux souterrains et de la construction de tunnels (IUT'02)	Flums, V-S-H (VersuchsStollen Hagerbach)	18 au 20 septembre 2002	deltacom Gesellschaft für Projektmanagement MbH, St. Petersburger Strasse 1, D - 203555 Hamburg, tél. +49/ 040 - 35 72 32 0, fax +49/ 040 - 35 72 32 90
Journée de microtechnique - La genèse de produits à succès: les hommes et les idées	Ecublens, EPFL	19-20 septembre 2002	Erika Zoller, EPFL-IPR, tél. 021 693 38 95, jmt@epfl.ch, <dmtwww.epfl.ch/jmt/>
3 ^e Conférence européenne sur les structures métalliques	Coimbra (P)	19-20 septembre 2002	DEC, Université de Coimbra II, Pinhal de Marrocos, P - 3030 Coimbra, eurosteel@dec.uc.pt
2 ^e nuit des musées	Musées lausannois	21 septembre 2002	info@lanuitdesmusees.ch
3 ^e journée de la science de l'espace et de la technologie	Lausanne, EPFL, Polydôme	25 septembre 2002	SSO, Hallwylstrasse 4, CH - 3003 Berne, tél. 031 324 10 74, fax 031 324 10 73, Daniel.Neuensgwander@sso.admin.ch
Assemblée générale sia-SRGE/FKGU suivie d'un séminaire	Berne, Hôtel Schweizerhof	26 septembre 2002	Etat de Vaud, Service des améliorations foncières, Place du Nord 7, 1014 Lausanne, tél. 021 316 64 64, fax 021 316 64 58, andre.eisennig@saf.vd.ch
Congrès annuel de la SATW - «Microsystèmes: conception, évolution, révolution sans les domaines chimiques, pharmaceutiques et biotechnologiques»	Zurich, EPFZ	26 au 27 septembre 2002	Académie suisse des sciences techniques, Case postale, CH - 8023 Zurich, tél. 01 226 50 11, fax 01 226 50 20, gen-sec@satw.ch, <www.satw.ch>



Ray sa
façades ventilées

Rue Pierre-Yerly 1 / Z.I. 2
CH-1762 Givisiez
Tél. 026 466 4772
Fax 026 466 32 10
E-mail: raySA@bluewin.ch

25 ANS
1974 - 1999

