

Zeitschrift: Tracés : bulletin technique de la Suisse romande
Herausgeber: Société suisse des ingénieurs et des architectes
Band: 128 (2002)
Heft: 21: Archives Sarrasin

Sonstiges

Nutzungsbedingungen

Die ETH-Bibliothek ist die Anbieterin der digitalisierten Zeitschriften. Sie besitzt keine Urheberrechte an den Zeitschriften und ist nicht verantwortlich für deren Inhalte. Die Rechte liegen in der Regel bei den Herausgebern beziehungsweise den externen Rechteinhabern. [Siehe Rechtliche Hinweise.](#)

Conditions d'utilisation

L'ETH Library est le fournisseur des revues numérisées. Elle ne détient aucun droit d'auteur sur les revues et n'est pas responsable de leur contenu. En règle générale, les droits sont détenus par les éditeurs ou les détenteurs de droits externes. [Voir Informations légales.](#)

Terms of use

The ETH Library is the provider of the digitised journals. It does not own any copyrights to the journals and is not responsible for their content. The rights usually lie with the publishers or the external rights holders. [See Legal notice.](#)

Download PDF: 16.03.2025

ETH-Bibliothek Zürich, E-Periodica, <https://www.e-periodica.ch>

Organisateur ou renseignements

Sujet ou titre	Date	Lieu	Organisateur ou renseignements
France-culture - «Métropolitains»	Tous les mercredis de 9h05 à 10h20	FM 96.7	Emission hebdomadaire sur l'architecture et la ville, animée par François Chaslin
Exposition - Le musée cannibale	Jusqu'au 2 mars 2003	Neuchâtel, Musée d'ethnographie	Musée d'ethnographie, Rue St-Nicolas 4, CH - 2000 Neuchâtel, tél. +41 32 718 19 60 secretariat.men@ne.ch, <www.men.ch>
Exposition - Ellsworth Kelly, Tablet 1948-1973	3 octobre 2002 au 5 janvier 2003	Lausanne, Musée cantonal des Beaux-Arts	Musée cantonal des Beaux-Arts, Palais de Rumine, Place de la Riponne 6, CH - 1000 Lausanne 17, tél. +41 (0)21 316 34 45, fax: +41 (0)21 316 34 46, musee.beaux-arts@serac.vd.ch
Exposition - Landschaft Architektur Video I: Cadriages: Le regard actif	3 octobre au 19 décembre 2002	Zurich, Architekturfoyer, ETH Höggerberg	gta, Architekturausstellungen, ETH Höggerberg, CH - 8093 Zurich, tél. 01 633 29 36, fax 01 633 10 68, ausstellungen@gta.arch.ethz.ch, <www.gta.arch.ethz.ch/ausstellungen>
Exposition - Ingo Maurer: Light reaching for the moon	3 octobre 2002 au 10 août 2003	Weil am Rhein (D), Vitra Design Museum	Vitra Design Museum, Charles-Eames-Strasse 1, D - 79576 Weil am Rhein, tél. +49 (0) 7621/702 32 00, fax: +49 (0) 7621/702 35 90, info-weil@design-museum.de, <www.design-museum.de>
Exposition - Alexandre Sarrazin, Structures en béton armé: audace et invention	9 octobre au 16 novembre 2002	Lausanne, EPFL-ENAC, Bâtiment SG	EPFL-ENAC, Ecole d'architecture, CH - Lausanne, tél. 021 693 32 31, fax 021 693 73 07, edith.bianchi@epfl.ch
Exposition - European 6: résultats européens	23 octobre au 8 novembre 2002	Lausanne, EPFL-ENAC, Bâtiment SG	EPFL-ENAC, Ecole d'architecture, CH - Lausanne, tél. 021 693 32 31, fax 021 693 73 07, edith.bianchi@epfl.ch
Exposition - Fribourg 01.02: des enjeux urbains en question, 14 projets d'étudiants	23 octobre- 8 novembre 2002	Lausanne, EPFL-ENAC, Bâtiment SG	EPFL-ENAC, Ecole d'architecture, CH - Lausanne, tél. 021 693 32 31, fax 021 693 73 07, edith.bianchi@epfl.ch
Exposition - Lacaton & Vassal, architectes	24 octobre 2002 au 19 janvier 2003	Bordeaux (F), arc en rêve	arc en rêve, centre d'architecture, 7 - Rue Ferrère, F - 33000 Bordeaux, tél. +33 (0)5 56 52 78 36, fax: +33 (0)5 56 48 45 20, info@arceneve.com, <www.arceneve.com>
Exposition - Jahresausstellung 2002: Departement Architektur, ETH Zurich	25 octobre au 29 novembre 2002	Zurich, EPF, D 10/30 + ArchENA, ETH Höggerberg	gta, Architekturausstellungen, ETH Höggerberg, CH - 8093 Zurich, tél. 01 633 29 36, fax 01 633 10 68, ausstellungen@gta.arch.ethz.ch, <www.gta.arch.ethz.ch/ausstellungen>
Conférence - Les e-services dans le monde de l'architecture	31 octobre 2002 5 novembre 2002 6 novembre 2002 7 novembre 2002 8 novembre 2002	Thielle, Hôtel novotel, Chavannes-de-Bogis, Hôtel Bussigny, Hôtel Novotel Fribourg, Parc Hôtel Martigny, Hôtel du Parc	arul, ABVENT SA, Champ de la Vigne 7, CH - 1470 Estavayer-le-Lac, info@abvent.ch
Exposition - «Architectures d'eau»	1 ^{er} novembre au	Lausanne, Forum d'architectures	F.ar, Villamont 4, CH - 1003 Lausanne

www.vsiu-asesi.ch



ARCHITECTES - INGÉNIEURS

GARANTISSEZ VOS COÛTS ET DÉLAIS DE CONSTRUCTION

en faisant appel à

SGC

votre partenaire qui offre à tout constructeur la garantie contre les dépassements basée sur le contrat et l'avenant **SIA Plus 1019**.

Une équipe de plus de 30 ans d'expérience.

Surveillance et Garantie de la Construction S.A.
116, route de Florissant
1206 GENÈVE

Tél. 022 703 47 47
Fax 022 703 47 49

UNE PROTECTION EFFICACE CONTRE LE RADON EST

SANS FAILLE!

Le gaz radioactif radon est présent naturellement dans le sol. Lorsque les parties du bâtiment en contact avec le terrain ne sont pas étanches, ce gaz peut pénétrer dans les habitations et dans l'air que nous respirons et mettre ainsi notre santé en danger. Notre service vous informe et vous conseille sur les mesures, les travaux d'assainissement et les nouvelles constructions.



Office fédéral
de la santé publique

Office fédéral de la santé publique | Division Radioprotection | Service Radon et déchets | 3003 Berne
tél. 031 324 68 80 | fax 031 322 83 83 | radon@bag.admin.ch | www.ch-radon.ch

COMMANDE

- Brochure d'information «Radon» (gratuite)
- Brochure d'information «Radon dans le domaine de l'immobilier» (gratuite)
- Guide technique sur le radon à l'intention des professionnels du bâtiment, frs. 21.-

Il est également possible de télécharger gratuitement le guide technique à l'adresse www.ch-radon.ch

Nom _____

Entreprise _____

Rue _____

NPA/Lieu _____

Date _____ Signature _____

TR

Rencontres «Designers' Saturday» pour professionnels	2 novembre 2002	Langenthal	Design Center, cp 1619, CH - 4901 Langenthal < www.designersaturday.ch >
«URBANITÉS» Débat public du 1 ^{er} lundi du mois de la sia-vd «L'habitat durable» introduction par François Iselin	4 novembre 2002 18h.30	Lausanne, Théâtre de l'Arsenic, Rue de Genève 57	Secrétariat SIA-VD, av. Jomini 8, 1004 Lausanne Tél. 021 646 34 21, < www.sia-vd.ch > < www.cyberlab.ch/arsenic/ >
Journées du logement 2002 - Séminaire: Construction de logements à caractère expérimental	5 novembre 2002	Granges, Office fédéral du logement	Ville de Granges, Office fédéral du logement, tél. 032 654 91 11, < www.off.admin.ch >
Exposition - 19 ^e salon international de la protection et de la sécurité, 5 ^e salon de lutte contre le feu et du secours	5 au 8 novembre 2002	Paris (F), Paris-Nord Villepinte, Hall 6	Reed Expositions France, 70, Rue RWay, F - 92532 Levallois-Perret, Juliette Bonk, tél. +33 (0)1 47 56 24 98, juliette_bonk@reedexpo.fr , info@expos-protection.com , < www.expos-protection.com >
Conférence - Christophe Guignard et Patrick Keller: Architecture électro-nique	6 novembre 2002, 18h00	Lausanne, EPFL-ENAC, Bâtiment SG	EPFL-ENAC, Ecole d'architecture, CH - Lausanne, tél. 021 693 32 31, fax 021 693 73 07, edith.bianchi@epfl.ch
Journée de la science de l'EPFL - Michel G. Mayor, William R. Pulleyblank, Jean-Marie Lehn	6 novembre 2002	Lausanne, EPFL Salle polyvalente CE	SPI - EPFL, CH - 1015 Lausanne < www.epfl.ch/VPFormation/js2002 >
Colloque - Jadis oubliés, bientôt mutilés?: le destin des bâtiments et des ensembles d'alpage	13 et 14 novembre 2002	Elm, Gemeindefaal	Office fédéral de la culture, Section du patrimoine culturel et des monuments historiques, Hallwystrasse 15, 3003 Berne, tél. 031 322 86 25, fax 031 322 87 39 yves.boillat@bak.admin.ch
Journée technique et d'information - «Utilisation des eaux chaudes des tunnels de base d'Alp Transit et le projet de Frutigen»	14 novembre 2002	Frutigen, Chantier de Mitholz	Secrétariat SVG-SSG, Bureau Inter-Prax, H. Rickenbacher, Dufourstrasse 87, CH - 2502 Bienne, tél. + fax: 032 341 45 65, svg-ssg@geothermal-energy.ch
Séminaire - Interprétation automatique de photos aériennes	14-15 novembre 2002	Lausanne, EPFL	Formation continue - Forêt et paysage, GGConsulting Sàrl, Ch. Franoz 11, CH - 1038 Bercher, tél. et fax 021 887 88 12, ggconsulting@vtx.ch
Conférence - Valerio Magnago Lampugnani: Berlin, ville partagée	22 novembre 2002, 18h00	Lausanne, EPFL-ENAC, Bâtiment SG	EPFL-ENAC, Ecole d'architecture, CH - Lausanne, tél. 021 693 32 31, fax 021 693 73 07, edith.bianchi@epfl.ch
Exposition - Prix d'architecture Béton 01	25 novembre au 7 décembre 2002	Lausanne, EPFL-ENAC, Bâtiment SG	EPFL-ENAC, Ecole d'architecture, CH - Lausanne, tél. 021 693 32 31, fax 021 693 73 07, edith.bianchi@epfl.ch
Conférence - Valerio Olgiati: Conférence inaugurale de l'exposition Prix Béton 01	27 novembre 2002, 18h00	Lausanne, EPFL-ENAC, Bâtiment SG	EPFL-ENAC, Ecole d'architecture, CH - Lausanne, tél. 021 693 32 31, fax 021 693 73 07, edith.bianchi@epfl.ch
Conférence, expo et forum - BioTechnica Business Forum Hannover	27-28 novembre 2002	Hannovre (D)	Hannover Fairs USA, tél. + fax 310-410-9396, msolomon@hfusa.com , efoster@hfusa.com

Prévoyance professionnelle CPAT - Sécurité sociale avec ou sans certificat de mariage

La prise en compte des changements de société et l'identification précoce des nouveaux besoins d'assurance font partie des caractéristiques de la caisse de prévoyance CPAT. Cette caisse développe et propose des solutions d'assurance novatrices et socialement équitables, y compris dans le cadre de dispositions légales restrictives. Ainsi, la transformation, en 1993, de la rente de veuve en rente de conjoint fait office de référence sur le marché suisse des caisses de retraite. En 1999, la CPAT a de nouveau été parmi les premières institutions suisses de prévoyance du personnel à introduire une rente pour concubin.

Aujourd'hui, la femme contribue souvent pour une part importante, voire entièrement à la sécurité économique et sociale du ménage. La soudaine disparition de son revenu par suite de son décès peut occasionner des difficultés financières à son mari, conséquence socialement injuste qui doit être évitée. Avec la transformation, par la CPAT, de la rente de veuve en rente de conjoint, les veufs bénéficient, depuis le 1^{er} juillet 1993, des mêmes prestations d'assurance que les veuves. Le versement des rentes commence ainsi dans le mois suivant le décès de la personne assurée et s'étend jusqu'au décès ou au remariage du conjoint survivant, pour autant que celui-ci intervienne avant les 40 ans révolus de ce dernier.

Depuis le 1^{er} janvier 1999, les concubins et les concubines assurés par la CPAT ont droit aux mêmes prestations d'assurance que les conjoints - y compris dans le cadre de concubinages homosexuels. Toutefois, au moment de son décès, la personne assurée doit avoir la charge d'un ou de plusieurs enfants, ou être âgée d'au moins 40 ans. L'assuré et le bénéficiaire ne doivent être ni mariés, ni avoir des liens de parenté. Ils doivent, au moment du décès de la première, vivre en concubinage et en ménage commun depuis au moins 5 ans. Le devoir d'assistance mutuelle doit être

inscrit dans une convention écrite, la personne assurée doit remettre à l'administration une demande correspondante désignant la personne bénéficiaire. Pour la rente de survivant, la CPAT offre des prestations allant au-delà des exigences légales pour la prévoyance professionnelle: alors que la LPP exige 60 % de la rente invalidité/vieillesse, la CPAT offre 66,66 %. Une autre particularité de la CPAT est constituée par la garantie des dix premières rentes vieillesse. En cas de décès du bénéficiaire de la rente, son conjoint ou concubin a droit à cette rente jusqu'au moment où la personne décédée aurait atteint ses 75 ans, resp. 72 ans pour les femmes. Après cela, les prestations représentent les deux tiers de la dernière rente ordinaire versée. Il peut paraître surprenant que toutes ces améliorations et extensions des prestations n'aient jamais entraîné de hausse de prime. Il faut en effet savoir que la CPAT est une organisation sans but lucratif, ce qui signifie que son bénéfice est utilisé exclusivement pour l'adaptation et l'amélioration permanentes de la couverture d'assurance de ses membres. S'il reste un bénéfice, la CPAT l'utilisera en priorité pour la constitution de réserves appropriées destinées à couvrir les fluctuations du marché des valeurs. Le solde est versé intégralement à chaque assuré actif ou rentier, que ce soit sous forme de participation au bénéfice ou d'augmentation de la rente.

CPAT Caisse de Prévoyance des
Associations Techniques
SIA UTS FAS FSAI
Tél. 031 320 61 60
<www.cpat.ch>



Laufen - IL BAGNO ALESSI le rêve devient réalité

La journée commence souvent dans la salle de bains. LAUFEN propose une vaste palette d'articles, répondant aux goûts les plus divers, où sont disponibles tous les accessoires indispensables à la réalisation de la salle de bains de ses rêves.

IL BAGNO ALESSI est plus qu'un simple programme de salle de bains, il est un assortiment pour les plus hautes exigences. Conçue par le designer de renommée Stefano Giovannoni, la gamme reflète la perfection et marie des formes inhabituelles au design noble et de qualité. Les

nouvelles techniques associent la céramique sanitaire de LAUFEN à la robinetterie de Oras et aux accessoires et meubles de salle de bains de Inda.

Laufen Ceramconsult AG
Wahlenstrasse 46
CH - 4242 Laufen
Tél. 061 765 71 11
Fax 061 761 36 60
<www.laufen.com>



GROHEART Atrio - la gamme de robinetterie pour puristes de GROHE

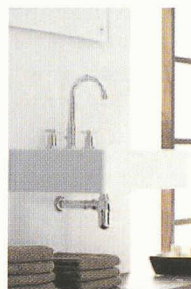
Les puristes emploient volontiers la salle de bains comme «chambre d'inspiration». Pour ces jouisseurs extrêmement sensibles à la qualité et au design, GROHE a développé la robinetterie *Atrio*, qui séduit par une expression de forme réduite à l'essentiel. Développé dans la tradition du «Bauhaus», *Atrio* concrétise le moderne classique : intemporel, noble, clair.

Pour qui sait regarder au-delà du concret, la simplicité de certaines formes exerce une fascination sans cesse renouvelée. *Atrio* est une gamme de robinetterie au caractère sobre et épuré qui laisse une impression d'équilibre harmonieux et de parfaite sérénité. D'un design sophistiqué et simple, *Atrio* se décline en formes claires et géométriques d'une régularité qui confine à l'évidence. Les

éléments de la gamme *Atrio* se distinguent par leur sobriété élégante doublée d'une technique exemplaire.

Tous les mélangeurs sont proposés en trois versions : *Atrio Ypsilon*, *Atrio Jota* et *Atrio Delta*. Mais quelle que soit l'option choisie, les modèles proposés sauront séduire les plus exigeants par leurs formes raffinées au charme intemporel.

Friedrich GROHE AG/SA
Succursale de Wallisellen
Hertistrasse 2
CH - 8304 Wallisellen
Tél. 01 877 73 00
<www.grohe.ch>



<www.mysnv.ch> - La plus grande boutique en ligne de normes d'Europe

La normalisation prend manifestement de l'importance dans l'économie globale. En effet, elle est la condition d'une bonne commercialisation et d'un libre échange des produits et des prestations de service. La SNV est la plaque tournante des réseaux de normes nationaux et internationaux et fait fonction de passerelle entre l'expert de standardisation et les utilisateurs. L'Association Suisse de Normalisation tient compte de cette évolution. Il est en effet dès à présent possible de rechercher sans difficulté sur Internet les normes actuelles et de les télécharger en très peu de temps sous forme de documents PDF.

L'accès à la recherche et le téléchargement des normes souhaitées nécessitent l'entrée d'un mot de passe qui peut être demandé en ligne à l'adresse suivante <www.mysnv.ch>. Les recherches sont gratuites, les documents PDF téléchargés sont facturés par courrier.

Sont disponibles en ligne: les normes suisses (SN, SN EN), DIN (*Deutsches Institut für Normung*), ISO (Organisation Internationale de Normalisation), DVS (*Deutscher Verband für Schweißtechnik*). Peuvent également être recherchées et commandées sous forme imprimée: les normes ASTM (*American Society for Testing and Materials*), SAE (*Society of Automotive Engineers*), VDI (*Verein Deutscher Ingenieure*), ainsi que les normes dans les domaines électrotechnique, bâtiment, génie civil et les publications de la maison d'édition *Beuth*.

Boutique en ligne de normes
SNV
Tél. 052 224 54 54
<www.snv.ch>

my
SNV

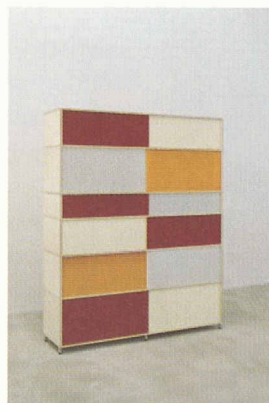


Irion Möbelsystem - générosité et flexibilité

Le système de mobilier *Irion* se caractérise par sa nouveauté, son ingéniosité et sa qualité sans compromis. Son design permet une grande latitude de combinaisons individualisées entre les éléments, lesquels sont constitués de panneaux de bouleau croisés et de verre acrylique, entièrement produits en Suisse. Les propriétés de variation, d'extension et de convertibilité de ce nouveau système autorisent d'incessantes reconfigurations, selon deux principes : celui de l'addition verticale et latérale, selon des hauteurs disponibles de 19, 27, 32 ou 36 cm ; celui de la composition des éléments coulissants de façade, grâce à une gamme spécifique comprenant quinze coloris. Le sys-

tème *Irion* prévoit également la possibilité de disposer l'élément de mobilier librement dans l'espace domestique, en laissant ses quatre faces visibles et accessibles. Son dispositif de connexion novateur, particulièrement facile à assembler, offre d'excellentes qualités statiques.

Irion Möbelsystem
Tössfeldstrasse 38
CH - 8406 Winterthur
Tél. +41 52 203 75 24



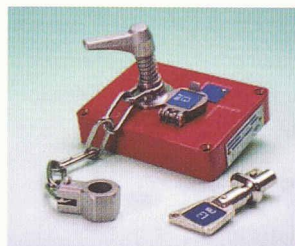
SERV TRAYVOU - Nouveau système de verrouillage de zones communes

SERV TRAYVOU INTERVERROUILLAGE, spécialiste dans la fabrication et la conception de systèmes de verrouillages industriels, a utilisé son expérience pour développer un système de verrouillage de zones communes.

Cette serrure possède la particularité de conserver une clé prisonnière tant que la porte n'est pas refermée, ce qui oblige les utilisateurs à re-verrouiller obligatoirement la porte pour récupérer leur clé. Ce dispositif permet d'éviter qu'un accès reste ouvert accidentellement et assure un verrouillage par clé codée. Les clés ne sont reproductibles que par STI, ce qui garantit le contrôle de la diffusion des clés ainsi que la gestion des codages attribués.

Cette serrure et son mécanisme sont en cupro-aluminium, assurant une très grande fiabilité et résistance en extérieur. De plus, autolubrifiante, elle ne nécessite aucun entretien.

Serv Trayvou
 Interverrouillage S.A.
 56-58 rue Brûlefer
 F - 93106 Montreuil
 CEDEX
 Tél: +33 1 48 18 15 15
 <www.servtrayvou.com>



Système de cuisine Patenta de Piatti

Se posant comme une solution nouvelle pour les rénovations, la gamme de cuisines Patenta a conquis une place bien à part dans les nouvelles formes d'habitat telles que les lofts et les concepts d'habitat jeunes. Son principe repose sur une cuisine composée de meubles et d'éléments qui sont placés sur un « mur devant le mur ». Ce système de paroi innovant permet à tout moment une réorganisation de la cuisine, tant au niveau de l'aménagement des rangements qu'au niveau des couleurs choisies pour la face des meubles.

Fort d'une expérience de plusieurs décennies, Piatti a su évoluer et s'adapter aux nouvelles exigences. Cela se traduit par un programme de cuisines toujours adapté aux tendances, proposant un choix très diversifié et une vaste gamme de meubles de systèmes suisses et européens. L'excellente qualité se base sur la tradition suisse et une fonctionnalité bien mûrie dans le moindre détail ainsi que le choix de matériaux de haute qualité et robustes. La phrase « une cuisine et plus encore » résume l'attitude du

cuisiniste qui conçoit cette pièce non plus comme une « simple cuisine », mais comme faisant partie de l'habitat. Elle est donc agencée et aménagée en conséquence sur le plan architectural. Les couleurs, les formes et les matériaux de l'ensemble sont intégrés dans la planification.

La principale tendance actuelle repose sur la sobriété proposant des éléments larges, beaucoup de verre et d'aluminium offrant une ligne de cuisine esthétique et claire dans des couleurs et des matériaux froids ou des teintes de bois chaudes ou encore dans une combinaison noble des deux.

Bruno Piatti AG
 Riedmühlestrasse 16
 CH - 8305 Dietikon
 Tél. 01 835 51 11
 <www.piatti.ch>



Le nouveau programme Landhaus - Un choix large à prix attractifs

Certains aiment vivre dans un cadre traditionnel, d'autres préfèrent habiter dans un environnement moderne. Les uns aiment les lignes pures, les autres préfèrent des formes galbées. Pour tous, la maison Herholz propose une série de portes, qui comprend les éléments correspondant au goût de chacun.

Les portes laquées sont caractérisées par un excellent rapport qualité/prix. Elles conviennent tout particulièrement à la rénovation, mais sont aussi adaptées à la construction neuve d'habitations de style traditionnel. Les modèles Eleganz et Signum sont des portes intérieures

offrant un large choix de profils et de dimensions, adaptés à chaque génération et chaque style de vie. Les panneaux de porte offrent la garantie d'une durabilité hors normes.

Herholz Suisse
 Eichenallee 82 - 88, cp 95
 CH - 5012 Schönenwerd
 Fax: 062/858 80 75
 <www.herholz.de>

