

**Zeitschrift:** Tracés : bulletin technique de la Suisse romande  
**Herausgeber:** Société suisse des ingénieurs et des architectes  
**Band:** 128 (2002)  
**Heft:** 23: Décontracter l'Aire

## Werbung

### Nutzungsbedingungen

Die ETH-Bibliothek ist die Anbieterin der digitalisierten Zeitschriften. Sie besitzt keine Urheberrechte an den Zeitschriften und ist nicht verantwortlich für deren Inhalte. Die Rechte liegen in der Regel bei den Herausgebern beziehungsweise den externen Rechteinhabern. [Siehe Rechtliche Hinweise.](#)

### Conditions d'utilisation

L'ETH Library est le fournisseur des revues numérisées. Elle ne détient aucun droit d'auteur sur les revues et n'est pas responsable de leur contenu. En règle générale, les droits sont détenus par les éditeurs ou les détenteurs de droits externes. [Voir Informations légales.](#)

### Terms of use

The ETH Library is the provider of the digitised journals. It does not own any copyrights to the journals and is not responsible for their content. The rights usually lie with the publishers or the external rights holders. [See Legal notice.](#)

**Download PDF:** 18.03.2025

**ETH-Bibliothek Zürich, E-Periodica, <https://www.e-periodica.ch>**

**ANKABA**  
Der Schweizer Baupartner.

**RIMEBAT**  
POUR LE BATIMENT

**RIMEBAT**  
sur internet



RIMEBAT SA  
1029 Villars-Ste-Croix

Tél. 021 703 30 35  
Fax 021 703 30 36

info@rimebat.ch  
www.rimebat.ch

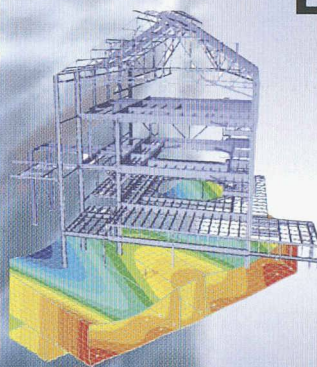
NET-RIM02

**SCIA** construction software

Logiciel Constructif  
pour le Bâtiment

Calcul de stabilité et dimensionnement  
Nombreuses références en Suisse  
3D barres et éléments finis intégrés  
SIA acier et béton

**ESA-Prima**  
Win



- Ingénierie
- Construction métallique
- Béton armé et précontraint
- Ouvrages d'art

CD Démo gratuit au +33.3.20.04.10.60

Visitez notre Site Web  
www.scia-online.com

SCIA sarl  
Parc des Prés  
29, rue Papin  
F - 59650 Villeneuve d'Ascq  
Téléphone: +33 (0)3 20.04.10.60  
Télécopie: +33 (0)3 20.04.03.36  
E-mail: scia@ncnet.tm.fr

## TRACÉS

Revue fondée en 1875

Bulletin technique de la Suisse romande

Paraît tous les quinze jours

ISSN 0251-0979, Tirage REMP: 4265 ex.

**Editeur :** SEATU – Société des éditions des associations techniques universitaires

### Organe des associations :

SIA Société suisse des ingénieurs et des architectes  
A<sup>3</sup>-EPFL Association amicale des anciens élèves de l'EPFL  
ETHalumni Anciens élèves de l'EPFL  
USIC Union suisse des ingénieurs-conseils  
Est en outre représentée dans la SEATU :  
FAS Fédération des architectes suisses

### Rédaction :

Rue de Bassenges 4, 1024 Ecublens  
Tél. 021 693 20 98, fax 021 693 20 84  
CCP 10-5775-2 Lausanne

### Rédacteurs & rédactrice responsables :

Francesco Della Casa, arch. dipl. EPFL/SIA, Réd. en Chef  
E-mail : fdc@revue-traces.ch

Françoise Kaestli, phys. dipl. EPFZ  
E-mail : fk@revue-traces.ch

Jacques Perret, ing. civil dipl. EPFL  
E-mail : jp@revue-traces.ch

Jérôme Ponti, ing. civil dipl. EPFL/SIA

### Secrétaire de rédaction :

Maya Haus  
E-mail : mh@revue-traces.ch

### Rédactrice responsable de production :

Katia Freda, arch. dipl. EPFL  
E-mail : kf@revue-traces.ch

### Correspondants :

Lorenzo Felder, Lugano  
Jean-Claude Garcias, Paris  
Dominique Salathé, Bâle  
Cyrille Simonnet, Genève

Correspondants du secrétariat général de la SIA :  
Charles Von Büren & Peter Schmid

Toute reproduction du texte et des illustrations n'est autorisée qu'avec l'accord de la rédaction et l'indication de la source.

### Impression :

PCL, Rue de Genève 7, 1002 Lausanne  
Tél. 021 317 51 51, fax 021 320 59 50

### Graphisme :

Atelier Poisson, Place de l'Europe 8, 1003 Lausanne  
Giorgio Pesce & Clara Battlori Vidal Monnerat

### Photolitho :

Images3, Ch. de Renens, CP, 1000 Lausanne 16

### Régie des annonces :

Suisse romande:	Suisse allemande:
inEDIT Publications SA	Künzler-Bachmann AG
Ch. des Jordils 40	Geltenwilenstrasse 8a
Case postale 74	Case postale 1162
1025 Saint-Sulpice	9001 Saint-Gall
Tél. 021 695 95 95	Tél. 071 226 92 92
Fax 021 695 95 50	Fax 071 226 92 93

### Tarif :

(TVA 2,4 % comprise – N° de contribuable 249 619)

	Suisse	Etranger
Abonnement d'un an	Fr. 165.–	Fr. 187.–
Numéros isolés	Fr. 9.50	(port étranger en sus)

### Abonnement, vente au numéro, adresse :

PCL Lausanne, M<sup>me</sup> Pintos, tél. 021 317 51 63

### Changement d'adresse pour membres SIA :

SIA Société suisse des ingénieurs et des architectes :  
Secrétariat général, Selnaustrasse 16, 8039 Zurich  
Tél. 01 283 15 15, fax 01 201 63 35, gs@sia.ch

Paraît chez le même éditeur :

### tec21

Rédaction : Rüdigerstrasse 11, cp 630, 8021 Zurich  
Tél. 01 288 90 60, fax 01 288 90 70

Tarif (TVA comprise)	Suisse	Etranger
Abonnement d'un an	Fr. 260.–	Fr. 307.–
Numéros isolés	Fr. 9.50	(port étranger en sus)

### Vente des normes et de la documentation :

Secrétariat SIA-VD, Av. Jomini 8, 1001 Lausanne  
Tél. 021 646 34 21, fax 021 647 19 24

**sia**

SOCIÉTÉ SUISSE DES INGÉNIEURS ET DES ARCHITECTES

Secrétariat général, Selnaustrasse 16, 8039 Zurich  
Tél. 01 283 15 15, fax 01 201 63 35  
gs@sia.ch, www.sia.ch

**A<sup>3</sup> EPFL**

ASSOCIATION DES DIPLÔMÉS DE L'EPFL

PA-Ecublens, 1015 Lausanne  
Tél. 021 693 20 93, fax 021 693 63 20  
a3@epfl.ch, http://a3.epfl.ch

**USIC**

UNION SUISSE DES INGÉNIEURS-CONSEILS

Schwarztorstrasse 26, Case postale 6922, 3001 Berne  
Tél. 031 382 23 22, fax 031 382 26 70  
usic@usic-engineers.ch, www.usic-engineers.ch

**ETH Alumni**

ANCIENS ÉLÈVES DE L'EPFL

ETH Zentrum, 8092 Zurich  
Tél. 01 632 51 00, fax 01 632 13 29  
info@alumni.ethz.ch, www.alumni.ethz.ch

### Conseil éditorial

Lorette Coen, écrivain, cheffe rubrique culturelle, «Le TEMPS»  
Xavier Comtesse, directeur romand Fondation «Avenir Suisse»  
Daniel de Roulet, romancier  
Renaud Favre, ingénieur civil ETHZ, Professeur honoraire EPFL  
Pierre Frey, directeur des Archives de la Construction Moderne  
Pierre Moia, ingénieur civil EPFL, vice-président de la sia  
Eric Musy, architecte EPFL, membre du CA de la SEATU  
Cyrille Simonnet, architecte, Professeur IAUG  
Nicola Thibeaudeau, Ingénieure diplômée en mécanique, consultante en industrie  
Pierre Veya, journaliste, rédacteur en chef de «L'AGEFI»