

**Zeitschrift:** Tracés : bulletin technique de la Suisse romande  
**Herausgeber:** Société suisse des ingénieurs et des architectes  
**Band:** 129 (2003)  
**Heft:** 06: Exploits constructifs

## **Wettbewerbe**

### **Nutzungsbedingungen**

Die ETH-Bibliothek ist die Anbieterin der digitalisierten Zeitschriften. Sie besitzt keine Urheberrechte an den Zeitschriften und ist nicht verantwortlich für deren Inhalte. Die Rechte liegen in der Regel bei den Herausgebern beziehungsweise den externen Rechteinhabern. [Siehe Rechtliche Hinweise.](#)

### **Conditions d'utilisation**

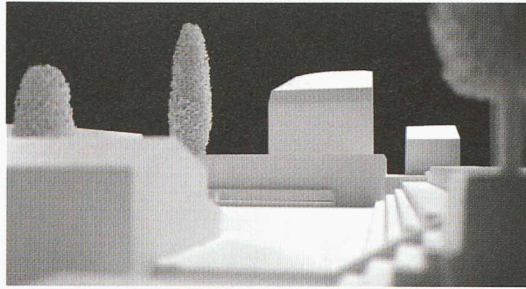
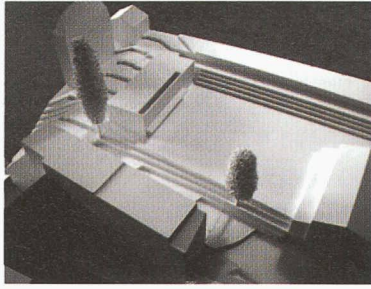
L'ETH Library est le fournisseur des revues numérisées. Elle ne détient aucun droit d'auteur sur les revues et n'est pas responsable de leur contenu. En règle générale, les droits sont détenus par les éditeurs ou les détenteurs de droits externes. [Voir Informations légales.](#)

### **Terms of use**

The ETH Library is the provider of the digitised journals. It does not own any copyrights to the journals and is not responsible for their content. The rights usually lie with the publishers or the external rights holders. [See Legal notice.](#)

**Download PDF:** 18.03.2025

**ETH-Bibliothek Zürich, E-Periodica, <https://www.e-periodica.ch>**



## RECTIFICATIF

A cause d'une confusion entre le troisième rang et le troisième prix du concours pour la nouvelle salle de sport du gymnase de Beaulieu (Lausanne), nous avons publié un rapport de jury inapproprié dans notre précédente édition. Nous prions les auteurs de nous en excuser et publions ci-après un rectificatif.

### 3<sup>e</sup> rang, 2<sup>e</sup> prix

Urfer Architectes, Fribourg

Ingénieurs: Barras-Engler, Bulle

Fr. 12 000.-

L'accès sur le site sportif du gymnase est traité par un espace extérieur non couvert, sur lequel vient s'accrocher l'escalier pour franchir la différence de niveau avec le terrain engazonné.

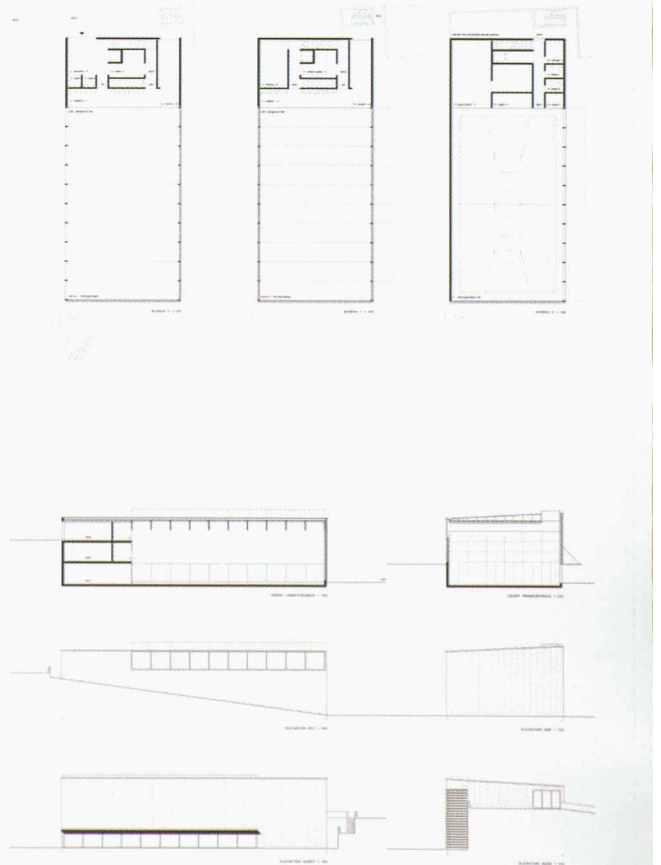
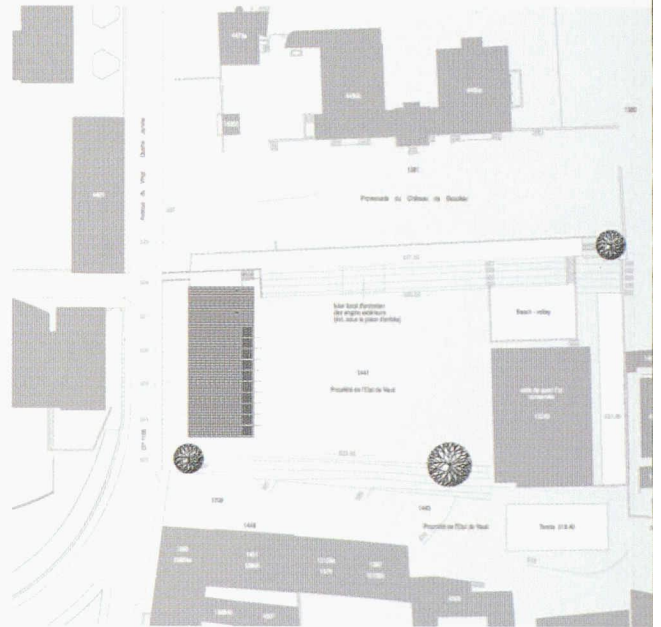
Du hall principal, éclairé naturellement par les trois panneaux vitrés de la porte d'entrée, l'utilisateur choisit le groupe vestiaire-douches de l'étage ou celui du niveau inférieur. Ces deux groupes sont partiellement « ouverts » sur le petit côté de la salle de gymnastique. La pente de la toiture, le traitement subtil de l'éclairage zénithal et le couvert en grille caillebotis orientent le bâtiment et le mettent en rapport direct avec la salle de gymnastique.

Les qualités spatiales de la salle de gymnastique sont mises en évidence par l'éclairage naturel, la ventilation naturelle et la relation avec le terrain engazonné. Le jury apprécie ce bon équilibre dans l'utilisation de moyens simples pour l'emplacement et le type d'ouvertures sur l'enveloppe, mais regrette le traitement minimaliste de l'expression des façades. Le traitement de l'entrée principale du bâtiment, dans la partie basse de la pente de la toiture, révèle une certaine maladresse.

La caractéristique de ce projet réside dans la compacité volumétrique des espaces de services et dans un jeu astucieux, peut-être un peu complexe pour le repérage dans l'espace, des circulations pieds propres/pieds sales.

Le jury regrette que les circulations « internes » des niveaux 1 et 2 ne soient pas traitées de la même manière que celle du niveau 0; un apport d'éclairage naturel aurait contribué à la cohérence fonctionnelle et spatiale du projet.

Le projet présente bien des qualités en termes de développement durable de par sa compacité et sa simplicité de réalisation, hormis le choix douteux des panneaux multiplis pour le revêtement des façades.



# CONCOURS

TRACÉS  
N°  
Page

Date reddition  
(Date limite  
d'inscription)

Conditions d'admission  
(Composition du jury - professionnels)

Sujet  
CP : concours direct - DP : concours de projet  
PO : procédure ouverte - PQ : préqualification  
OP : offre d'opérations  
MEP : mandat d'études parallèles

Organisateur et  
renseignements

Treno Alta Velocità - TAV SpA Gruppo Ferrovie dello Stato via Mantova 24 I - 00198 Roma concorsoapoli@fragola.it <www.tav.it/concorsoapoli- afragola>	<b>Station de train à grande vitesse de Naples - Afragola (CP, PQ)</b>	Architectes, selon modalités et limites fixées par le règlement du concours (Oriol Bohigas, Carlo De Vito, Salvatore Di Pasquale, Benedetto Gravagnuolo, Hans Holllein, Ferdinando Luminoso, Stefano Reggio, Andrea Salemme, Francesco Venezia)	20 mars 2003	05 p. 21
Fondation HBM Emma Kammacher, M. Hervé Basset 32, rue Gourgas, CP 32 CH - 1211 Genève 8 Fax 022 781 24 20 herve.basset@sfdp.ge.ch	<b>Construction de 2 immeubles de logement type «Habitation bon marché» (HBM), quartier de Pinchat, Carouge GE (MEP, PQ)</b>	Architectes établis en Suisse ou dans un pays signataire des accords de l'OMC (Eric Dunant, Jean-Marie Bondallaz, Christine Hislire Kammerrmann, Jacques Béné, Massimo Lopreno, Dominik Meyer, Mauro Riva)	5 mai 2003 (21 mars 2003)	
Land de Hesse Dezermat V32 Wilhelmstrasse 1-3 D - 64285 Darmstadt Fax 06151-125816 bockenheim@phase1.de	<b>Reconstruction du nouveau Bockenheim de l'Université J. W. Goethe à Francfort-sur- le-Main (CP, PQ)</b>	Architectes, selon les directives 85/384/CEE et 89/48/CEE (Kess Christiane, Heinz Nagler, Karl-Heinz Pezinka, Matthias Sauerbruch et d'autres)	24 mars 2003	
Bundesamt für Armeematerial und Bauten PL Kurt Denier / Robert Schild Kasernenstrasse, cp 467 CH - 6032 Emmen Fax +41 41 268 28 12 robert.schild@gr.admin.ch	<b>Agrandissement des infrastructures de l'aéroport militaire d'Alpnach (CP, PQ) - nouveau</b>	Equipes pluridisciplinaires comprenant des archi- tectes et ingénieurs spécialistes, établis en Suisse ou dans un pays signataire des accords de l'OMC	28 mars 2003	
CAS Chappuis, Aregger, Soler AG Herrengasse 16 CH - 6460 Altdorf info@casarch.ch	<b>Centre sportif Gotthard à Andermatt (CP, PQ) - nouveau</b>	Architectes établis en Suisse (Walter Graf, Hans Cometti, Harald Kannewischer, René Chappuis)	(28 mars 2003) 20 juin 2003	
Municipalité de Renens Centre technique communal Rue du Lac 14 CH - 1020 Renens martine.heimgiger@renens.ch	<b>Etude d'urbanisme sur la parcelle communale non construite «En Bellevue» à Renens (MEP, PQ)</b>	Architectes et urbanistes établis en Suisse ou dans un pays signataire des accords de l'OMC (Kurt Aellen, Yves Sautere, Patrick Devanthery, Christophe Hüslar, Rebecca Lyon Stanton, Fernand Bernassoni, Lorenzo Pedrazzini)	28 mars 2003	
«Via extrema», Créabois Isère 13, rue Billerey F - 38000 Grenoble Tél. +33 4 76 46 51 44 creabois@wanadoo.fr	<b>Construire en bois dans les Alpes. 2 thèmes: passerelles et parcours, refuges et observatoires de la nature (CI, PO)</b>	Equipes pluridisciplinaires composées d'étudiants, d'architectes et d'ingénieurs diplo- més depuis trois ans au maximum, charpentiers ou menuisiers en formation ou diplômés depuis sept ans au maximum	2 avril 2003	



GAIN DE PLACE - MEILLEURE PROTECTION

Notre dernier né: **TYP BASSO**

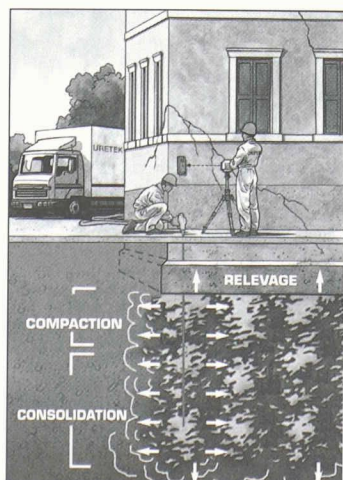
Consultez nos spécialistes pour les éléments translucides.

REAL AG  
Uttigenstrasse 128, CH-3603 Thun  
Tel. 033 222 01 01, Fax 033 222 01 06  
info@real-ag.ch, www.real-ag.ch

MULTIBAT SA  
CH-1052 Le Mont s. L.  
Tél. 021 652 77 00  
Fax 021 652 77 16

Compétence garantie.





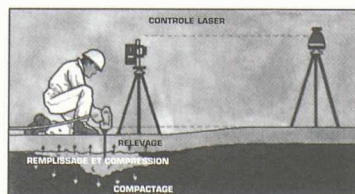
## URETEK® SYSTÈMES EXPANSIFS POUR LA CONSOLIDATION DES SOLS

URETEK (Suisse) AG  
Wylstrasse 8 - 6052 Hergiswil  
Tél. 041 676 00 80 - Fax 041 676 00 81  
E-mail: uretek@uretek.ch, www.uretek.ch

### BREVET EUROPÉEN

- Simple: sans démolition ni excavation
- Efficace: pression de gonflement jusqu'à 6 bars, relevage possible des ouvrages, contrôle laser
- Rapide: résultats immédiats, disponibilité des lieux dès la fin de l'intervention

## AFFAISSEMENTS... CONSOLIDATIONS PRÉVENTIVES... URETEK DEEP INJECTIONS®: LA SOLUTION AUX DÉFAUTS DE PORTANCE DU SOL



- Applications multiples: fondations, dallages, chaussées, bassins, ouvrages béton divers...
- Propre: les chantiers ne génèrent pratiquement aucune dégradation

Projet ZACA

03 BP 7041  
BF - Ouagadougou 03  
pzaca@fasonet.bf  
<www.projetzaca.bf>

Eglise copte Saint Marc  
Canada - Toronto  
<www.stmarkccv.com>  
Fax (416) 968 06 87

Prix pegasus  
c/o sun21  
Case postale 332  
CH - 4010 Bâle  
<www.prixpegasus.ch>

David Meckel, FAIA  
Competition Advisor  
Riverfront Development Corp.  
22 North Front St., Suite 960  
USA - Memphis TN 38103  
<www.memphisriverfront.com>

Friends of the Highline  
Hudson Guild, Room 225  
441 West 26th Street  
USA - New York NY  
<www.thehighline.org>

Secrétariat European Suisse  
p/a Luscher  
Fontenay 3  
CH - 1007 Lausanne  
Tél. 021 616 63 93  
contact@european.ch  
<www.european.ch>

Direction des travaux  
Ville de Schaffhouse  
Münstergasse 30  
CH - 8200 Schaffhouse  
Fax 052 632 54 20  
elisabeth.eggenschwiler@stsh.ch

Ville de Neuchâtel  
TSCHUMI + BENOIT SA  
Architectes SIA FAS  
11, rue de l'Allée  
CP 7019  
CH - 2500 Bienne  
tschumi.benoit@bluewin.ch

10 avril 2003

Architectes et urbanistes du monde entier, associés à un professionnel burkinabé

Aménagement de la zone d'activités commerciales et administratives (zaca) à Ouagadougou, Burkina Faso (CP 2 degrés, PO) - nouveau

(15 avril 2003)  
30 juin 2003

Architectes, international

Cathédrale pour 2000 fidèles et église secondaire pour 1000 fidèles, église copte orthodoxe à Toronto (CI, PO) - nouveau

19 avril 2003

Sans limitation

Distinction pour des projets, prototypes, concepts et produits qui ne sont pas encore commercialisés - nouveau

23 avril 2003

Architectes, urbanistes, architectes-paysagistes du monde entier

Restructuration du front de rive du Mississippi au pied de Beale Street à Memphis-Tennessee (CP, PO)

25 avril 2003

Architectes, urbanistes, architectes-paysagistes du monde entier

La High Line, promenade pédestre le long de Manhattan West Side (CP, PO)

2 juin 2003  
(2 mai 2003)

Architectes européens âgés de moins de 40 ans (Jury national, dont la composition peut être consultée sur le site internet <www.european-europe.com>)

« Challenge suburbain, intensités et diversités résidentielles », 7<sup>e</sup> session du concours European - 67 sites dans 19 pays européens (CI, PO)

13 juin 2003

Architectes établis en Suisse

Agrandissement de l'école Breite (CP, PO) - nouveau

06  
p. 43

27 juin 2003  
19 décembre 2003

Tous les architectes établis en Suisse ou dans un Etat signataire de l'accord OMC sur les marchés publics (P. Devanthéry, J.-J. Borgeaud, Ch. Kerez, M. Zurbuchen-Henz, Ph. Donner, O. Neuhaus)

Extension du musée d'ethnographie et de l'Institut d'ethnologie à Neuchâtel (CP, PO 2 degrés) - nouveau

### Note

Cette rubrique, préparée en collaboration avec tec21, organe en langue allemande de la sia, est destinée à informer nos lecteurs des concours organisés selon les normes sia 142 ou UIA ainsi que des expositions y relatives. **Pour tout renseignement, prière de consulter le site <www.sia.ch/concours>**