

**Zeitschrift:** Tracés : bulletin technique de la Suisse romande  
**Herausgeber:** Société suisse des ingénieurs et des architectes  
**Band:** 129 (2003)  
**Heft:** 11: Champs de reflexion

## **Werbung**

### **Nutzungsbedingungen**

Die ETH-Bibliothek ist die Anbieterin der digitalisierten Zeitschriften. Sie besitzt keine Urheberrechte an den Zeitschriften und ist nicht verantwortlich für deren Inhalte. Die Rechte liegen in der Regel bei den Herausgebern beziehungsweise den externen Rechteinhabern. [Siehe Rechtliche Hinweise.](#)

### **Conditions d'utilisation**

L'ETH Library est le fournisseur des revues numérisées. Elle ne détient aucun droit d'auteur sur les revues et n'est pas responsable de leur contenu. En règle générale, les droits sont détenus par les éditeurs ou les détenteurs de droits externes. [Voir Informations légales.](#)

### **Terms of use**

The ETH Library is the provider of the digitised journals. It does not own any copyrights to the journals and is not responsible for their content. The rights usually lie with the publishers or the external rights holders. [See Legal notice.](#)

**Download PDF:** 29.03.2025

**ETH-Bibliothek Zürich, E-Periodica, <https://www.e-periodica.ch>**



Forum «Fuel Cell» 2003	30 juin au 4 juillet 2003	Lucerne, KKL	European Fuel Cell Forum, cp 99, CH - 5452 Oberrohrdorf, <www.efcf.com>
Symposium AIPC - « Structures de génie civil et chemins de fer à grande vitesse »	27 - 29 août 2003	Anvers (BEL)	IABSE / AIPC / VBH, ETH Hönggerberg, CH - 8093 Zurich, tél. +41 1 633 26 47 <www.iabse.ethz.ch>, secretariat@iabse.ethz.ch
Conférence - Développement durable: Les matériaux	27 août 2003, 10h00	Lausanne, DINF, Salle P001	SB - DINF, Mme Florence Béguin, Pl. Riponne 10, CH - 1014 Lausanne, tél. 021 316 73 01, fax 021 316 73 47, florence.beguin@sb.vd.ch
Foire - «Construire & moderniser»	4 au 8 septembre 2003	Zurich	ZT Fachmessen AG, Badenerstr. 58, CH - 5413 Birmensdorf, <www.fachmesse.ch>
<b>Formation continue - «La forêt des loisirs - recherche et politique»</b>	5 septembre 2003	Lyss	François Godi, Ch. du Franoz 11, CH - 1038 Bercher <www.sia-forêt.ch>, ggoconsulting@vtx.ch
<b>Formation continue - «Biodiversité forestière : l'importance du geste technique»</b>	12 septembre 2003	Chavornay	François Godi, Ch. du Franoz 11, CH - 1038 Bercher <www.sia-forêt.ch>, ggoconsulting@vtx.ch
Conférence - Développement durable: Le volet social du DD, le réseau Philias, la Déclaration de Berne	17 septembre 2003, 10h00	Lausanne, DINF, Salle P001	SB - DINF, Mme Florence Béguin, Pl. Riponne 10, CH - 1014 Lausanne, tél. 021 316 73 01, fax 021 316 73 47, florence.beguin@sb.vd.ch
Salon ENTSORGA - Traitement des déchets	23-27 septembre 2003	Cologne (D)	Koelnmesse GmbH, Messeplatz 1, D - 50679 Cologne <www.koelnmesse.de>, info@koelnmesse.de
Conférence, expo et forum - Bio Technica Hannover	7-9 octobre 2003	Hannovre (D)	Hannover Fairs USA, tél + fax 310-410-9396, msolomon@htusa.com, efoster@htusa.com
Forum Ecoparc - «Faut-il construire pour trente ans?»	26 septembre 2003	Neuchâtel, OFS	Ecoparc, Espace de l'Europe 3a, CH - 2002 Neuchâtel <www.ecoparc.ch>, com@ecoparc.ch
Conférence - Développement durable: Un test d'outils	8 octobre 2003, 10h00	Lausanne, DINF, Salle P001	SB - DINF, Mme Florence Béguin, Pl. Riponne 10, CH - 1014 Lausanne, tél. 021 316 73 01, fax 021 316 73 47, florence.beguin@sb.vd.ch
Foire internationale du mobilier - «Neue Räume 03»	4-9 novembre 2003	Zurich-Oerlikon, ABB Halle 550	NR AG, Zweierstrasse 35, CH - 8004 Zurich <www.neueräume.ch>, info@neueräume.ch
Foire - « Sécurité 2003 - Fire, safety, security»	11-14 novembre 2003	Zurich Oerlikon, Foire de Zurich	<www.sicherheit2003.ch> info@sicherheit2003
Conférence - Développement durable: Le fil rouge	19 novembre 2003, 10h00	Lausanne, DINF, Salle P001	SB - DINF, Mme Florence Béguin, Pl. Riponne 10, CH - 1014 Lausanne, tél. 021 316 73 01, fax 021 316 73 47, florence.beguin@sb.vd.ch
4 <sup>e</sup> Foire Suisse Maison et Minergie	27 au 30 novembre 2003	Berne, BEA, Halles 210 et 220	BEA Bern expo <www.beaexpo.ch>
150 <sup>e</sup> anniversaire de l'EPFL - La journée de la science	28 novembre 2003 16h00	Lausanne, Théâtre de Beaulieu	Carole Cohen, carole.cohen@epfl.ch tél. ++41 21 693 61 33, <www.epfl.ch>
<b>Formation continue - «Valorisation des produits de la forêt»</b>	4 décembre 2003	Fribourg	François Godi, Ch. du Franoz 11, CH - 1038 Bercher <www.sia-forêt.ch>, ggoconsulting@vtx.ch
Symposium IABSE - Metropolitan habitats and infrastructure	22-24 septembre 2004	Shanghai (Chine)	IABSE 2004 Symposium, Shanghai Symposium secretariat@iabse2004.org.cn, <www.iabse2004.org.cn>

**La Municipalité de Delémont met au concours le poste suivant**  
**architecte communal-e**

*Mission* : assurer l'acquisition, la conservation, l'entretien et l'amélioration du patrimoine immobilier communal (immeubles et terrains). Garantir la protection et la mise en valeur des sites, bâtiments et monuments protégés. Assurer le conseil et le soutien technique ainsi que la promotion des règles professionnelles auprès des services, des mandataires et des promoteurs, en particulier dans le cadre des constructions communales, des bâtiments subventionnés et des permis de construire. Assurer la planification et la mise en œuvre des mesures relatives à la protection de l'environnement (nature et paysage, air, bruit, air, agriculture, forêts). Organiser la gestion et le suivi des dossiers liés à l'affichage public, aux autorisations et aux enseignes (réclames).

*Formation* : architecte (EPF ou HES) avec une expérience pratique d'au moins cinq ans.  
*Renseignements* : www.delemont.ch et M. Georges Daucourt, architecte communal, ☎ 032 421 92 92.

*Postulations* : à envoyer à la Municipalité de Delémont, Office du personnel, Hôtel de Ville, 2800 Delémont, jusqu'au 21 juin 2003.





ÉCOLE POLYTECHNIQUE  
FÉDÉRALE DE LAUSANNE

## Faculty Position in History of Architecture

at the Swiss Federal Institute of Technology Lausanne (EPFL)

The EPFL plans a substantial strengthening of its School of Architecture, Civil and Environmental Engineering.

As part of this broad program, we are searching for a Professor of History of Architecture and Building Sciences (full, associate or tenure track assistant professor). We seek highly qualified individuals committed to a career in research and teaching, with an interdisciplinary vision and a strong record of accomplishments.

The candidate will develop a high-quality teaching and research program. He/she will demonstrate competence at international level through recognized publications. This position requires expert knowledge of the history of modern and contemporary architecture and an active interest in the relationship between the history of architecture, architectural design and construction techniques.

The appointee will initiate independent, creative research programs and participate in undergraduate

and graduate teaching. Start-up resources will be available. We offer internationally competitive salaries and benefits.

Applications, with curriculum vitae, publications list, a concise statement of research and teaching interests as well as the names and addresses (including e-mail) of at least five referees, should be sent by **September 30, 2003** to:

**Professor Laurent Vulliet, Dean  
School of Architecture  
Civil and Environmental Engineering  
Swiss Federal Institute of Technology (EPFL)  
CH-1015 Lausanne, Switzerland**

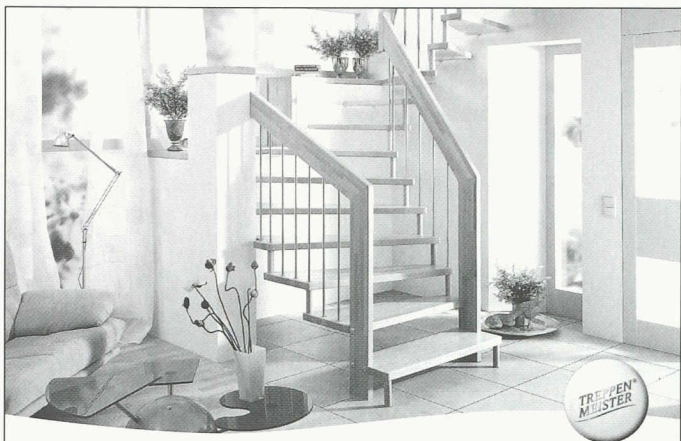
Additional information about the EPFL is available at <http://www.epfl.ch> and <http://enac.epfl.ch>

The EPFL is an equal opportunity employer.



Assez *labouré*?





## Notre culture d'aménagement d'intérieur chez vous.

Les escaliers en bois Treppenmeister créent une atmosphère d'intérieur agréable et répondent à toutes vos exigences du point de vue qualité et esthétique. Le partenaire de Treppenmeister dans votre région confectionne votre escalier selon vos désirs et vous conseille de la première à la dernière marche.



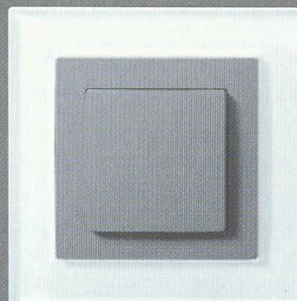
**Keller Treppenbau AG**  
 1202 Genève, Tél. 022 731 19 10  
 3322 Schönbühl, Tél. 031 858 10 10  
[treppenbau@keller-treppen.ch](mailto:treppenbau@keller-treppen.ch)



Levy Sidus, le programme d'interrupteurs et de prises a obtenu le prix de design international red dot 2002.

# LEVYsidus™

See me. Feel me. Try me.



LevySidus Varre/Softtouch

- 22 combinaisons de couleurs et de matériaux en matière plastique, acier inoxydable, verre et granit
  - Qui plus est avec «Softtouch», la sensation tactile particulière
  - L'assortiment complet avec le mécanisme d'interrupteur légendaire de Levy
  - Compatible entre autres avec les produits Gira, R&M, ITplus, BKS, Gets, Ditec, Somfy
- Commandez la **boîte d'échantillons** (gratuitement) avec l'interrupteur original: [elektro@levy.ch](mailto:elektro@levy.ch)

creative electronic concepts Levy Fils AG, Lothringerstrasse 165  
 CH-4013 Basel, Telefon 061 386 11 32, Fax 061 386 11 69  
[www.levyfiles.ch](http://www.levyfiles.ch), [elektro@levyfiles.ch](mailto:elektro@levyfiles.ch)

G&B



BOSSARD ASW LUZERN

Rien ne vaut un partenaire professionnel pour embellir votre environnement. Aménagements extérieurs, routes et génie civil: CREABETON vous propose des solutions toujours adaptées à vos besoins et des produits suisses de qualité supérieure. Conseil compétent et livraison rapide. Appelez-nous et nous serons très bientôt chez vous!

# CREABETON

creaphone 0848 800 100 [www.creabeton.ch](http://www.creabeton.ch)