

**Zeitschrift:** Tracés : bulletin technique de la Suisse romande  
**Herausgeber:** Société suisse des ingénieurs et des architectes  
**Band:** 129 (2003)  
**Heft:** 14: Deltametropol, un manifeste

## Werbung

### Nutzungsbedingungen

Die ETH-Bibliothek ist die Anbieterin der digitalisierten Zeitschriften. Sie besitzt keine Urheberrechte an den Zeitschriften und ist nicht verantwortlich für deren Inhalte. Die Rechte liegen in der Regel bei den Herausgebern beziehungsweise den externen Rechteinhabern. [Siehe Rechtliche Hinweise.](#)

### Conditions d'utilisation

L'ETH Library est le fournisseur des revues numérisées. Elle ne détient aucun droit d'auteur sur les revues et n'est pas responsable de leur contenu. En règle générale, les droits sont détenus par les éditeurs ou les détenteurs de droits externes. [Voir Informations légales.](#)

### Terms of use

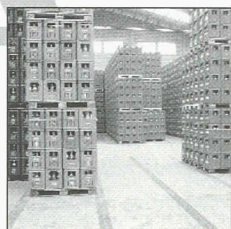
The ETH Library is the provider of the digitised journals. It does not own any copyrights to the journals and is not responsible for their content. The rights usually lie with the publishers or the external rights holders. [See Legal notice.](#)

**Download PDF:** 29.03.2025

**ETH-Bibliothek Zürich, E-Periodica, <https://www.e-periodica.ch>**

# Revêtements de sols sans joints

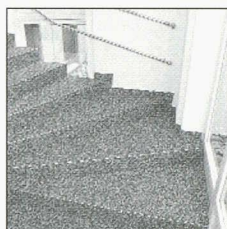
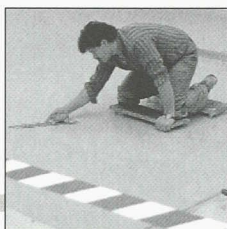
**repoxit** les créateurs des planchers de Winterthur



**Résine synthétique**  
Un matériau étanche,  
résistant au poinçonne-  
ment et à l'abrasion.

**Xylolite**  
Un matériau à  
protection thermique,  
antiglissant  
et sans poussière.

**Béton dur**  
Un matériau d'entretien  
facile, sans poussière,  
résistant à l'abrasion et à  
la compression.



Depuis des décennies,  
les revêtements de plan-  
chers sont notre passion.  
Qualité et service sont  
impeccables. Nous  
maîtrisons de part en  
part les problèmes de  
planchers...  
... prenez-nous au mot.

**repoxit**

**Die Bodenmacher aus Winterthur**

Repoxit AG  
Helgenstrasse 21  
Case postale  
CH-8404 Winterthur  
Tél. +41 (0) 52 242 17 21  
Fax +41 (0) 52 242 93 91  
[www.repoxit.com](http://www.repoxit.com)

Le nouveau profil de façade  
en acier et en aluminium

*Deux fois plus attractif!*

**MONTATWIN®**  
dans toutes les couleurs  
**MONTACOLOR®**

Demandez votre collection création  
et planification MONTATWIN®



**Montana Systèmes de Construction SA**  
Durisolstrasse 11, CH-5612 Villmergen  
Tél. ++41 (0)56 619 85 85, Fax ++41 (0)56 619 86 10  
CH-1028 Prévèrenge  
Tél. ++41 (0)21 801 92 92, Fax ++41(0)21 801 92 93  
[www.montana-ag.ch](http://www.montana-ag.ch), [info@montana-ag.ch](mailto:info@montana-ag.ch)

**MONTANA**

Une entreprise de Corus Building Systems