

Zeitschrift: Tracés : bulletin technique de la Suisse romande
Herausgeber: Société suisse des ingénieurs et des architectes
Band: 129 (2003)
Heft: 03: Contradictions autoroutières

Werbung

Nutzungsbedingungen

Die ETH-Bibliothek ist die Anbieterin der digitalisierten Zeitschriften. Sie besitzt keine Urheberrechte an den Zeitschriften und ist nicht verantwortlich für deren Inhalte. Die Rechte liegen in der Regel bei den Herausgebern beziehungsweise den externen Rechteinhabern. [Siehe Rechtliche Hinweise.](#)

Conditions d'utilisation

L'ETH Library est le fournisseur des revues numérisées. Elle ne détient aucun droit d'auteur sur les revues et n'est pas responsable de leur contenu. En règle générale, les droits sont détenus par les éditeurs ou les détenteurs de droits externes. [Voir Informations légales.](#)

Terms of use

The ETH Library is the provider of the digitised journals. It does not own any copyrights to the journals and is not responsible for their content. The rights usually lie with the publishers or the external rights holders. [See Legal notice.](#)

Download PDF: 14.03.2025

ETH-Bibliothek Zürich, E-Periodica, <https://www.e-periodica.ch>



Systèmes de blocage

Du potelet de blocage éprouvé pour emplacement de parking aux barrières entièrement automatiques jusqu'aux potelets de blocage d'un emploi polyvalent. Les produits de Velopa offrent une haute qualité, une installation simple et une construction robuste. Plus d'informations:

www.velopa.ch

Des solutions innovantes pour les abris, systèmes de parking et de blocage.

Velopa SA, Limmatstrasse 2, Case postale, CH-8957 Spreitenbach
Téléphone 056 417 94 00, Téléfax 056 417 94 01, marketing@velopa.ch

Jean Jeker PHOTOCONSTRUCTION

ATELIER DE PHOTOGRAPHIE POUR LA CONSTRUCTION

Photos numériques
Prises de vues aériennes
Promotion immobilière
Chantiers de bâtiment
et génie civil
Agencement
Architecture
Catalogues
Expertises
Publicité

Rte de Préverenges 4
CH-1026 DENGES
Tél. 021 803 52 20
Fax 021 803 52 77
photojeker@smile.ch

Stiftung für Architektur Geisendorf

Bourses de post-formation

En 2003, la Fondation pour l'architecture allouera comme chaque année plusieurs bourses à des architectes de formation universitaire afin de leur permettre d'élargir leur connaissances. La Fondation souhaite avant tout encourager de jeunes professionnels à aller se perfectionner dans une institution de formation à l'étranger.

Les conditions d'octroi d'une bourse - qui couvre à peu près la moitié des frais d'études et résidence pour une année - incluent une formation universitaire achevée, d'excellentes références et travaux d'étude, ainsi que la description du programme de post-formation envisagé auprès de la Haute école étrangère choisie. La préférence sera donnée à des cours destinés à compléter le savoir architectural et conceptuel acquis, et qui débouchent sur l'obtention d'un certificat.

L'administration de la Fondation accepte les requêtes de bourses en tout temps, mais les décisions d'octroi sont prises tous les trimestres par le conseil de Fondation. Composé des architectes Kurt Aellen, Berne, Benedikt Huber, Zurich, et Hans Zwimpfer, Bâle, ce conseil évalue les candidatures reçues et décide ensuite de l'attribution des subsides.

Des formulaires de requête ainsi que le règlement d'octroi des bourses peuvent être demandés par écrit auprès de la

Stiftung für Architektur Geisendorf
Stiftungsverwaltung
St. Albananlage 66
4002 Basel

<p>Ville de Hambourg Büro Claussen-Seggelke Holzdamm 39 D - 20099 Hamburg Tél. +49 (40) 28 40 34 0 mail@claussen-seggelke.de</p>	<p>Reconstruction du Spielbank au sud-ouest de la gare de Dammtor à Hambourg (CP, PQ) - nouveau</p>	<p>Architectes et architectes-paysagistes établis dans un pays ayant signé la Convention du GATT/WTO (Klaus Beckmann, Peter Gero, Christophe Girod, Gabriele Kiefer, Joachim Malecki)</p>	<p>11 février 2003</p>
<p>Association Jardin Urbain Rue de Bassenges 4 CH - 1024 Ecublens Tél. +41 21 691 37 53 fdc@lausannejardins.ch <www.lausannejardins.ch></p>	<p>Appel de candidatures pour le concours d'idées en vue de la réalisation de 30 jardins pour la manifestation Lausanne Jardins 2004 (CI, PQ)</p>	<p>Equipes pluridisciplinaires composées d'archi- tectes-paysagistes (pilote), d'architectes, de bio- logistes ou d'artistes, provenant du monde entier (Sous réserve de l'adoption par le Conseil communal de Lausanne d'une subvention pour Lausanne Jardins 2004)</p>	<p>25 avril 2003 (14 février 2004)</p>
<p>DuPont Benedictus Award AIA 1735 New York Avenue, NW Washington, DC 20006-5292 <www.dupontbenedictus.org></p>	<p>Prix DuPont Benedictus</p>	<p>Architectes du monde entier ayant réalisé, avant le 1^{er} janvier 1998, des projets novateurs mettant en oeuvre le verre laminé</p>	<p>14 février 2003</p>
<p>Bauamt Domat/Ems Tircol 11 CH - 7013 Domat/Ems <www.domat- ems.ch/aktu.html></p>	<p>Nouvelle construction de la salle de sport (salle triple) à Domat/Ems (CP, PQ) - nouveau</p>	<p>Architectes domiciliés ou avec domicile d'af- faires dans l'un des pays ayant signé la Convention du GATT/WTO</p>	<p>14 février 2003</p>
<p>Ibrahim Samak, Président EPIA c/o Engcotec GmbH Kronprinzstrasse 12 D - 70173 Stuttgart Fax ++49 711 222 96 777 engcotec@engcotec.de</p>	<p>Prix Bonda 2003 Photovoltaïque, décerné par l'European Photovoltaic Industry Association (EPIA) - nouveau</p>	<p>Architectes ayant réalisé une contribution marquante pour l'intégration de la technologie photovoltaïque dans le bâtiment</p>	<p>15 février 2003</p>
<p>Hôpital Limmattal Smecco, Heinz Stampfli Uferstrasse 90 CH - 4019 Basel Fax 061 275 73 73 stampfli@smeco.ch</p>	<p>Rénovation générale de l'hôpital du Limmattal (CP, PQ) - nouveau</p>	<p>Architectes établis en Suisse ou dans un pays signataire de l'accord OMC (Kurt Aellen, Markus Bollhalder, Theo Hotz, Sabina Hubacher)</p>	<p>20 février 2003</p>
<p>Municipalité de Mont-sur-Rolle CH - 1185 Mont-sur-Rolle Tél. 021 825 20 49 Fax 021 825 50 20</p>	<p>Extension du collège (MEP, PQ) - nouveau</p>	<p>Architectes, selon les dispositions de la LVMP (J-P Ortis, Claude Gnerro, Eric Sandoz, Richard Sadoin)</p>	<p>21 février 2003</p>



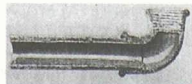
INTER PROTECTION SA

Fini les problèmes de canalisation!

Grâce au système éprouvé LSE, tous les problèmes concernant les canalisations et conduites d'eau attaquées par la rouille sont résolus.

Le système LSE est le seul traitement intérieur de la tuyauterie sans travaux de dégagement et d'excavation. Ce système offre après nettoyage une protection contre l'oxydation garantie par un revêtement intérieur à base de résine époxyde.

IP assainit avec succès depuis déjà plus de dix ans avec le système LSE.



Pour tous renseignements, veuillez vous adresser à:

interprotection@smile.ch

3014 Berne Rodmattstrasse 35 Tél. 031 333 04 34, Fax 031 333 04 45
1053 Cugy/VD Chemin des Dailles 6 Tél. 021 731 17 21, Fax 021 731 50 91

IEC

De l'idée d'investir jusqu'au décompte final Nos prestations:

- Estimation sommaire et détaillée
- Devis général par CFE et CFC
- Contrôle des coûts par CFE ou CFC

Méthodologie éprouvée et reconnue par application des normes SIA & CRB

IEC Institut pour l'Economie de la Construction SA

Rue du Simplon 34 - CP 893

CH - 1001 Lausanne

Tél. 021 617 64 44 - Fax 021 617 64 66

E-mail: info@iecweb.ch