

**Zeitschrift:** Tracés : bulletin technique de la Suisse romande  
**Herausgeber:** Société suisse des ingénieurs et des architectes  
**Band:** 129 (2003)  
**Heft:** 03: Contradictions autoroutières

## Werbung

### Nutzungsbedingungen

Die ETH-Bibliothek ist die Anbieterin der digitalisierten Zeitschriften. Sie besitzt keine Urheberrechte an den Zeitschriften und ist nicht verantwortlich für deren Inhalte. Die Rechte liegen in der Regel bei den Herausgebern beziehungsweise den externen Rechteinhabern. [Siehe Rechtliche Hinweise.](#)

### Conditions d'utilisation

L'ETH Library est le fournisseur des revues numérisées. Elle ne détient aucun droit d'auteur sur les revues et n'est pas responsable de leur contenu. En règle générale, les droits sont détenus par les éditeurs ou les détenteurs de droits externes. [Voir Informations légales.](#)

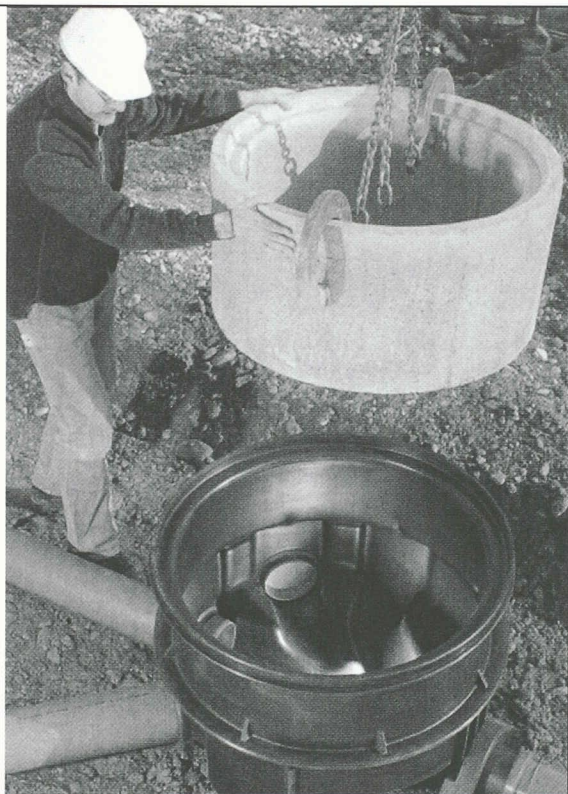
### Terms of use

The ETH Library is the provider of the digitised journals. It does not own any copyrights to the journals and is not responsible for their content. The rights usually lie with the publishers or the external rights holders. [See Legal notice.](#)

**Download PDF:** 15.03.2025

**ETH-Bibliothek Zürich, E-Periodica, <https://www.e-periodica.ch>**

Fonds de chambres PE ROMOLD



**herbert hofmann sa**

39, route des Jeunes  
Case postale 1725  
CH-1211 Genève 26

Tél. 022 343 66 51  
Fax 022 342 85 78  
E-mail: hofmann.h@vtx.ch

## BUREAU D'ARCHITECTURE

**Première adresse dans une importante  
agglomération de Suisse romande.**

Dans le cadre d'une succession à court  
ou moyen terme, notre client envisage  
deux options:

- a) **Vente de la totalité/majorité  
du capital-action avec reprise  
du management.**
- b) **Reprise successive du capital-action  
avec reprise du management  
dès le départ.**

Dans les deux cas, le vendeur serait d'accord  
de rester à disposition pendant une période à  
convenir.

Il s'agit d'un bureau de premier ordre, de  
grandeur moyenne, rentable, avec des assises  
financières solides, et un portefeuille des  
encours, et à trois ans, concrets et intéressants.

Confidentialité assurée.  
Pour tout renseignement  
veuillez vous adresser à:

**Bureau LOGOS** AG/SA

KORNHAUSPLATZ 11, 3000 BERNE 7  
M. PIERRE LOGOS, PRÉSIDENT,  
PORTABLE: 079 301 91 42  
TÉL 031 311 22 32 - FAX 031 312 37 57  
E-MAIL: logos@bureaulogos.ch

# Qualification

ISO 9001:2000  
ISO 14001

Pourquoi certifier vos systèmes de management?  
Pour que votre capacité à la qualité génère une plus-value.

BUREAU VERITAS QUALITY INTERNATIONAL  
(BVQI) SA, Rte de l'Ancienne Papeterie, CH-1723 Marly 1  
Téléphone 026 435 69 30, e-mail bvqi-sr@bvqi.ch



# Le saviez-vous ?

*43% des propriétaires romands  
vont entreprendre une rénovation  
dans les 5 ans.*

*77% recommandent l'achat  
d'un bien immobilier.*

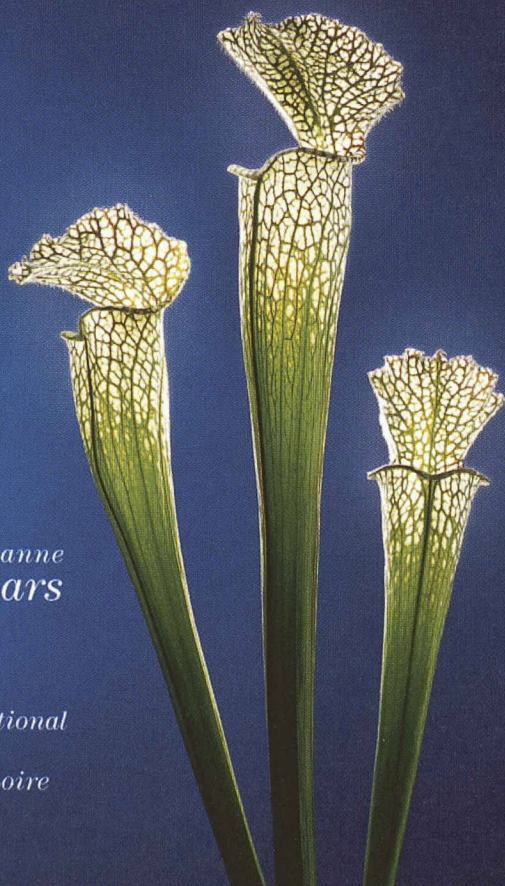
*Extraits du Baromètre HABITAT-JARDIN  
Sondage MIS Trend auprès de propriétaires romands  
Novembre 2002*

**HABITAT  JARDIN**

*Habiter comme on rêve...*

*Beaulieu-Lausanne  
8 au 16 mars*

*Invité d'honneur  
Festival international  
des jardins de  
Chaumont-sur-Loire*



*Les Jardins*  
**de L'IMMOBILIER**

**Beaulieu • Lausanne  
8 au 16 mars 2003**

*Beaulieu-Lausanne  
8 au 16 mars*

*Semaine 13-21h Week-end 10-18h*

*Invité d'honneur  
Festival international  
des jardins  
de Chaumont-sur-Loire*



**HABITAT  JARDIN**  
*Le rendez-vous des professionnels*