

**Zeitschrift:** Tracés : bulletin technique de la Suisse romande  
**Herausgeber:** Société suisse des ingénieurs et des architectes  
**Band:** 130 (2004)  
**Heft:** 08: Europan 7

## Werbung

### Nutzungsbedingungen

Die ETH-Bibliothek ist die Anbieterin der digitalisierten Zeitschriften. Sie besitzt keine Urheberrechte an den Zeitschriften und ist nicht verantwortlich für deren Inhalte. Die Rechte liegen in der Regel bei den Herausgebern beziehungsweise den externen Rechteinhabern. [Siehe Rechtliche Hinweise.](#)

### Conditions d'utilisation

L'ETH Library est le fournisseur des revues numérisées. Elle ne détient aucun droit d'auteur sur les revues et n'est pas responsable de leur contenu. En règle générale, les droits sont détenus par les éditeurs ou les détenteurs de droits externes. [Voir Informations légales.](#)

### Terms of use

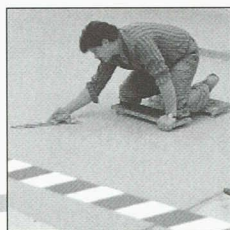
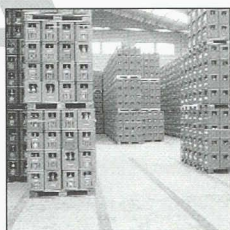
The ETH Library is the provider of the digitised journals. It does not own any copyrights to the journals and is not responsible for their content. The rights usually lie with the publishers or the external rights holders. [See Legal notice.](#)

**Download PDF:** 30.03.2025

**ETH-Bibliothek Zürich, E-Periodica, <https://www.e-periodica.ch>**

# Revêtements de sols sans joints

**reposit** les créateurs des planchers de Winterthur



**Résine synthétique**  
Un matériau étanche,  
résistant au poinçonne-  
ment et à l'abrasion.

**Xylolite**  
Un matériau à  
protection thermique,  
antiglissant  
et sans poussière.

**Béton dur**  
Un matériau d'entretien  
facile, sans poussière,  
résistant à l'abrasion et à  
la compression.

Depuis des décennies,  
les revêtements de plan-  
chers sont notre passion.  
Qualité et service sont  
impeccables. Nous  
maîtrisons de part en  
part les problèmes de  
planchers...  
... prenez-nous au mot.

**reposit**

Die Bodenmacher aus Winterthur

Reposit AG  
Helgenstrasse 21  
Case postale  
CH-8404 Winterthur  
Tél. +41 (0) 52 242 17 21  
Fax +41 (0) 52 242 93 91  
[www.reposit.com](http://www.reposit.com)

Succursale: 3014 Berne, tél. 031 333 82 00

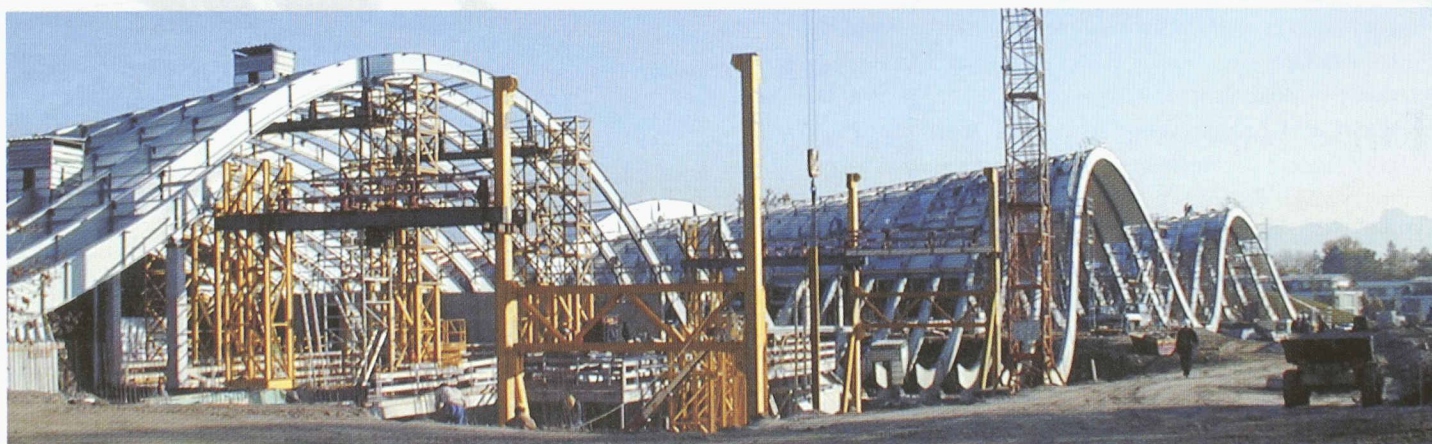
**ZM**  
CONSTRUCTIONS  
MÉTALLIQUES

bâtiments

halles et façades

ponts et passerelles

ouvrages spéciaux



ZWAHLEN&MAYR SA  
Z.I. 2  
CH-1860 AIGLE  
T + 41 24 468 46 46  
F + 41 24 468 46 00  
[www.zwahlen.ch](http://www.zwahlen.ch)



## Pour que votre chéri ne se croie pas sous les tropiques.

Vous vous absentez plus longtemps que prévu? Avec les stores et volets roulants de Griesser, ce n'est pas un problème. Chez vous non plus car nos systèmes de protection solaire fonctionnent aussi automatiquement (nous nous sommes dit que vous n'étiez pas forcément un fan de la manivelle). Pour que tout fonctionne de façon optimale, notre département de service à la clientèle StoresService® est généralement chez vous avant que le soleil n'ait eu le temps de changer.

Si vous souhaitez construire, rénover ou simplement améliorer le confort de votre domicile, vous devriez prendre contact avec nous. Car parfois, le soleil brille plus longtemps que prévu.

**Griesser stores et volets roulants – automatiquement bien.**

Griesser SA. Qualité suisse depuis 1882.  
Tänikonstrasse 3, 8355 Aadorf  
Marché professionnel 0848 841 258, StoresService® 0848 888 111  
info@griesser.ch, www.griesser.ch

 **GRIESSER**  
STORES ET VOLETS ROULANTS