

Zeitschrift: Tracés : bulletin technique de la Suisse romande
Herausgeber: Société suisse des ingénieurs et des architectes
Band: 130 (2004)
Heft: 12: Cern construction du LHC

Werbung

Nutzungsbedingungen

Die ETH-Bibliothek ist die Anbieterin der digitalisierten Zeitschriften. Sie besitzt keine Urheberrechte an den Zeitschriften und ist nicht verantwortlich für deren Inhalte. Die Rechte liegen in der Regel bei den Herausgebern beziehungsweise den externen Rechteinhabern. [Siehe Rechtliche Hinweise.](#)

Conditions d'utilisation

L'ETH Library est le fournisseur des revues numérisées. Elle ne détient aucun droit d'auteur sur les revues et n'est pas responsable de leur contenu. En règle générale, les droits sont détenus par les éditeurs ou les détenteurs de droits externes. [Voir Informations légales.](#)

Terms of use

The ETH Library is the provider of the digitised journals. It does not own any copyrights to the journals and is not responsible for their content. The rights usually lie with the publishers or the external rights holders. [See Legal notice.](#)

Download PDF: 17.03.2025

ETH-Bibliothek Zürich, E-Periodica, <https://www.e-periodica.ch>



GEOS INGENIEURS CONSEILS SA

Notre groupe est chargé de concevoir et diriger la construction de tunnels.

Nous recherchons pour entrée en août 2004 un

DIRECTEUR DE CHANTIER TUNNEL

Responsable de la direction des travaux d'un tunnel important en rocher. Vous serez assisté d'une équipe de cinq personnes pendant cinq ans.

Vous bénéficiez d'une bonne connaissance des travaux souterrains, soit en maîtrise d'œuvre, soit en entreprise. Vous avez déjà assumé des responsabilités similaires, vous êtes organisé, savez faire preuve de jugement et connaissez l'allemand.

Veillez adresser votre candidature documentée et motivée par courrier ou email :

à
GEOS INGENIEURS CONSEILS SA
Dr. René Marche
7, Route de Drize
1227 Carouge-Genève
Email: marche@geos.ch

Bureau d'ingénieurs jeune et dynamique, ayant un esprit ouvert et innovateur, recherche pour collaborer dans le domaine du génie civil, plus précisément sur des projets de ponts et bâtiments

Un ou une ingénieur EPF / HES

Sachant parfaitement utiliser les divers logiciels informatiques et à l'aise en analyse statique.

Date d'entrée: de suite ou à convenir
Personne à contacter: Alexandre Noël

DIC SA INGENIEURS

1860 Aigle, Les Glariers, CP 346, Tel. 024 468 02 68

Bureau d'architecte cherche à s'associer ou à reprendre (succession) bureau d'architecte dans la région de l'arc lémanique (Genève, Lausanne, Vevey, Montreux)

Travaillant dans les domaines :
bâtiments administratifs, Commerciaux et industriels, logements, espaces et Bâtiments publics.

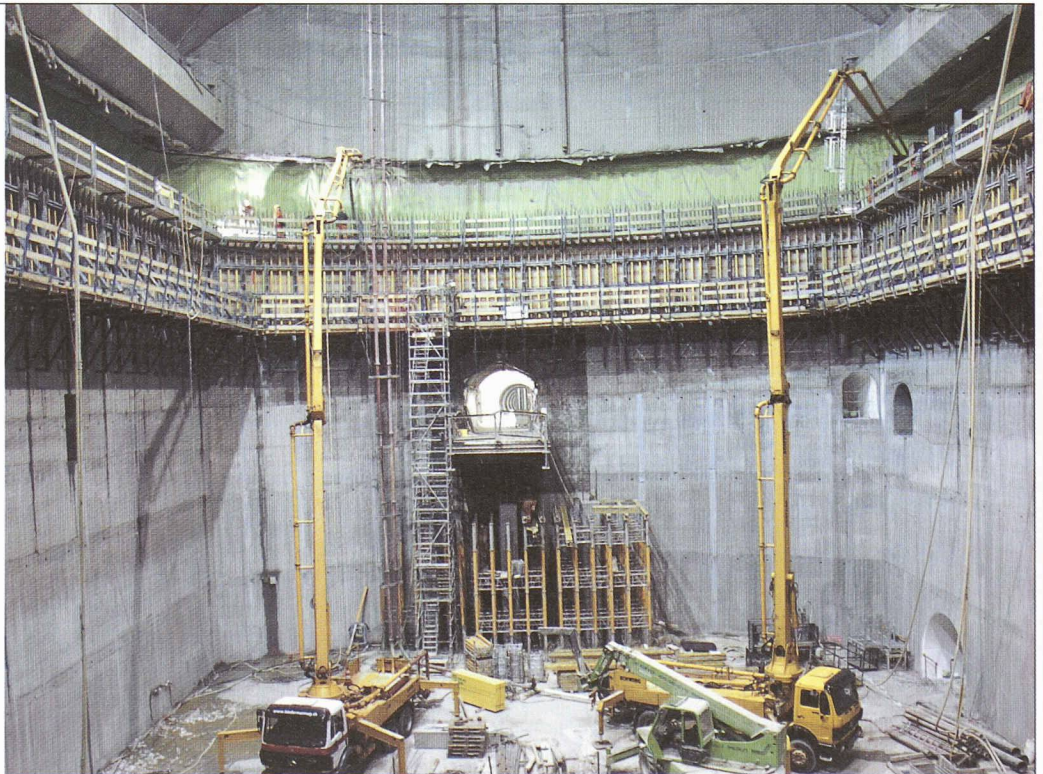
Discrétion garantie.

Adresser offres sous chiffre 69742 à :
Publi-Annonces SA – Rue Jacques-Grosselin 25
Case postale 1531 – 1227 Carouge

Joint Venture Cern Civil Contractors (JVCCC)



Le groupement
JVCCC a participé
à la réalisation du
gros œuvre de la
caverne Atlas du
projet CERN LHC



Adresse du groupement :
Joint Venture CCC • p.a. Zschokke Locher AG
Bahnhofstrasse 24 • CH-5001 Aarau
Tél. 062 832 04 40
www.zlo.zschokke.ch • info@zlo.zschokke.ch