

Zeitschrift: Tracés : bulletin technique de la Suisse romande
Herausgeber: Société suisse des ingénieurs et des architectes
Band: 130 (2004)
Heft: 18: Design et matériaux

Werbung

Nutzungsbedingungen

Die ETH-Bibliothek ist die Anbieterin der digitalisierten Zeitschriften. Sie besitzt keine Urheberrechte an den Zeitschriften und ist nicht verantwortlich für deren Inhalte. Die Rechte liegen in der Regel bei den Herausgebern beziehungsweise den externen Rechteinhabern. [Siehe Rechtliche Hinweise.](#)

Conditions d'utilisation

L'ETH Library est le fournisseur des revues numérisées. Elle ne détient aucun droit d'auteur sur les revues et n'est pas responsable de leur contenu. En règle générale, les droits sont détenus par les éditeurs ou les détenteurs de droits externes. [Voir Informations légales.](#)

Terms of use

The ETH Library is the provider of the digitised journals. It does not own any copyrights to the journals and is not responsible for their content. The rights usually lie with the publishers or the external rights holders. [See Legal notice.](#)

Download PDF: 29.03.2025

ETH-Bibliothek Zürich, E-Periodica, <https://www.e-periodica.ch>

fermacell

Rendez-nous visite à la
Holz 2004 à Bâle
12.-16. octobre 2004
Hall 1, Stand B11

Liaison fatale



Alliance pour
la vie



Seule la qualité garantit un rendement à long terme!

Celui qui construit aujourd'hui, avec des solutions quelconques à bon marché, perdra peut être, dès demain, beaucoup d'argent en retouches et réparations. Alors, mieux vaut miser tout de suite sur la qualité! Les plaques de sol FERMACELL constituées de plâtre et de fibres de cellulose satisfont les exigences les plus élevées tant dans le domaine de la construction sèche que dans celui des constructions en bois. Les plaques de sol FERMACELL ne sont pas seulement faciles à utiliser mais également soumises à des contrôles de fiabilité et de qualité par des laboratoires officiels d'essai des matériaux. Ces organes recommandent les plaques FERMACELL du point de vue de la biologie du bâtiment.

FERMACELL. Tout simplement une bonne solution.

FERMACELL, YTONG, HEBEL, SILKA et
MULTIPOR sont des marques de la société
Xella Baustoffe GmbH.

Xella Systèmes Construction sèche Sàrl
Bureau de vente Suisse
Südstrasse 4
3110 Münsingen
Tél. 031 - 7242020, Fax 031 - 7242029
www.fermacell.ch

xella

travaux de forage
travaux de battage

fondations
enceintes
de fouilles

rabattements
de la nappe

RISI

les travaux spéciaux
de génie civil

041 766 99 99 www.risi-ag.ch



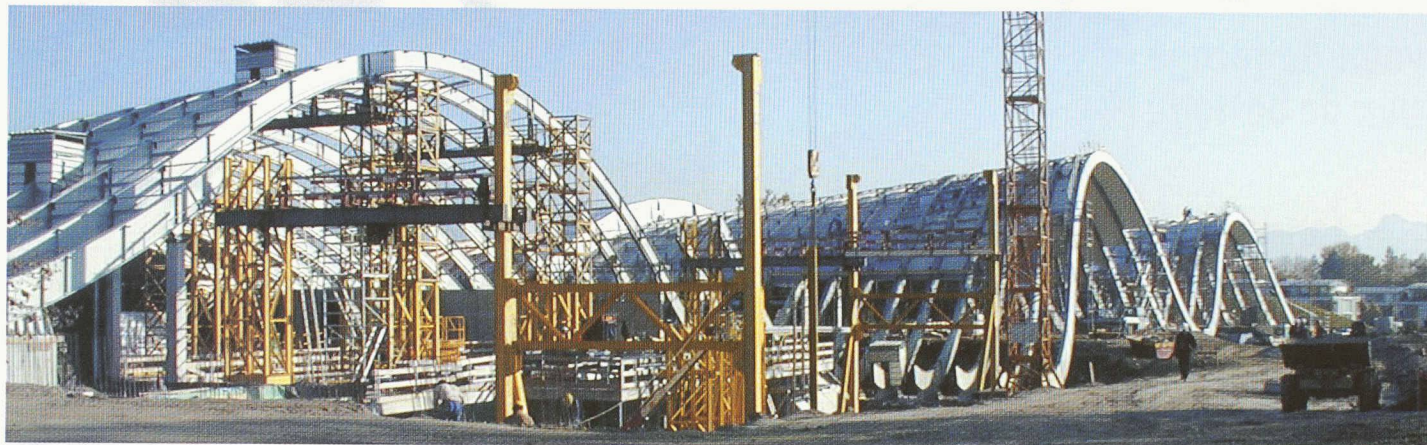
CONSTRUCTIONS
MÉTALLIQUES

bâtiments

halles et façades

ponts et passerelles

ouvrages spéciaux



ZWAHLEN&MAYR SA
Z.I. 2
CH-1860 AIGLE
T + 41 24 468 46 46
F + 41 24 468 46 00
www.zwahlen.ch



arbonia

Ondes de chaleur.

Avec ses douces ondulations éthérées,
le **COBRATHERM/COBRAWATT®**
révolutionne le design des salles de bain
modernes. Ses atouts fonctionnels ne sont
pas en reste: introduction latérale très facile
des serviettes de toilette, patère pratique...
Distingué par le prix du design IF, il vous
servira en toutes saisons. En version tout
électrique ou grâce à une cartouche électrique
additionnelle.

Arbonia SA
Industriestrasse 23, CH-9320 Arbon, Téléphone 071 447 47 47
verkauf@arbonia.ch, www.arbonia.ch