

Zeitschrift: Tracés : bulletin technique de la Suisse romande
Herausgeber: Société suisse des ingénieurs et des architectes
Band: 130 (2004)
Heft: 19: Risques naturels

Sonstiges

Nutzungsbedingungen

Die ETH-Bibliothek ist die Anbieterin der digitalisierten Zeitschriften. Sie besitzt keine Urheberrechte an den Zeitschriften und ist nicht verantwortlich für deren Inhalte. Die Rechte liegen in der Regel bei den Herausgebern beziehungsweise den externen Rechteinhabern. [Siehe Rechtliche Hinweise.](#)

Conditions d'utilisation

L'ETH Library est le fournisseur des revues numérisées. Elle ne détient aucun droit d'auteur sur les revues et n'est pas responsable de leur contenu. En règle générale, les droits sont détenus par les éditeurs ou les détenteurs de droits externes. [Voir Informations légales.](#)

Terms of use

The ETH Library is the provider of the digitised journals. It does not own any copyrights to the journals and is not responsible for their content. The rights usually lie with the publishers or the external rights holders. [See Legal notice.](#)

Download PDF: 30.03.2025

ETH-Bibliothek Zürich, E-Periodica, <https://www.e-periodica.ch>

Organisateur ou renseignements

Emission hebdomadaire sur l'architecture et la ville, animée par François Chaslin

Centre Ecoparc, Espace de l'Europe 3a, CH - 2002 Neuchâtel, tél. 032 721 11 74, info@ecoparc.ch, <www.ecoparc.ch>

Institut C.-N. Ledoux, F - 25610 Arc et Senans, <www.salineroyale.com>

M. Pfister, SIA-VD, Av. Jomini 8, CH - 1004 Lausanne, tél. 021 646 34 21, m.pfister@siavd.ch

f'ar, Avenue Villamont 4, CH - 1003 Lausanne, <www.lausannejardins.ch>

Ca' Giustinian, San Marco 1364, I - 30124 Venise, <www.labiennale.org/it/architettura/mostra>

AJU, Rue de Bassenges 4, CH - 1024 Ecublens, tél. 021 691 37 53, <www.lausannejardins.ch>

EPFL - ENAC, Archives de la construction moderne, CH - 1015 Lausanne, tél. +41 21 693 32 70 martine.jaquet@epfl.ch,

Centre national d'art et du paysage, F - 87120 Ile de Vassivière, centre.dart.vassiviere@wanadoo.fr

FNAC, rue de Genève 6, CH - 1002 Lausanne

ETHZ, D-ARCH HBT CAAD, Höggerberg HIL E 15, tél. 01 633 34 23, <www.caad.arch.ethz.ch>

Fond. Tissières, av. de la Gare, CH - 1920 Martigny, ft@mycable.ch, <www.fondation-tissieres.ch>

Fond. Tissières, av. de la Gare, CH - 1920 Martigny, ft@mycable.ch, <www.fondation-tissieres.ch>

EPFL - ENAC, SG, CH - 1015 Lausanne, tél. 021 693 32 31, edith.bianchi@epfl.ch

EPFL - ENAC, SG, CH - 1015 Lausanne, tél. 021 693 32 31, edith.bianchi@epfl.ch

EPFL - IPR, BM 2.107, CH - 1015 Lausanne, tél. 021 693 38 95, <http://microtechnique.epfl.ch>

Lieu

FM 96.7

Neuchâtel, Centre Ecoparc

Arc et Senans (F), Saline royale

Lausanne

Lausanne, f'ar

Venise

Lausanne, Place de l'Europe

Lausanne, EPFL, salle d'expositions SG 1 212

Vassivière en Limousin (F)

Lausanne, FNAC

Zurich, ETH Höggerberg, E3

Martigny

Martigny

Lausanne, EPFL, SG

Lausanne, EPFL, SG

Lausanne, EPFL, CO1

Lausanne, EPFL, SG

Date

Tous les mercredis de 9h05 à 10h20

Tous les derniers jeudis du mois

9 juin au 17 octobre 2004

4, 11 et 18 novembre

17 juin au 17 octobre 2004

12 septembre au 7 novembre 2004

19 juin au 17 octobre 2004

14 octobre au 20 novembre 2004

3 juillet au 10 octobre 2004

14 septembre au 13 octobre 2004

14 - 31 octobre 2004

Jusqu'au 31 octobre 2004

Jusqu'au 31 octobre 2004

18 octobre au 3 novembre 2004

8 décembre 2004 au 19 janvier 2005

7 et 8 octobre 2004

11 - 12 octobre 2004

Sujet ou titre

France-culture - « Métropolitains »

Les plates-formes Ecoparc

Exposition - « Jardins de passage, de couleur et de lumière »

Cours SIA Form - Passation de marchés publics dans le domaine de la construction

Exposition - « Lausanne Jardins 2004 - Jardins de passage »

9^e Mostra d'architecture de Venise « Metamorph »

Lausanne Jardins 2004 - « Jardins de passage »

Exposition - « Paysages intérieurs, dans les jardins de Ferdinand Bac et Luis Barragán »

Exposition - « Climats, cyclothymie des paysages »

Exposition - « Attention talent photo - Milo Keller, Alptransit »

Exposition - « Untitled: diploma project of postgraduate studies in CAAD »

Exposition - « Les dangers naturels, la neige et les avalanches »

Exposition - « Lötschberg, un tunnel à mi-parcours »

Exposition - « Lötschberg, tunnel de base »

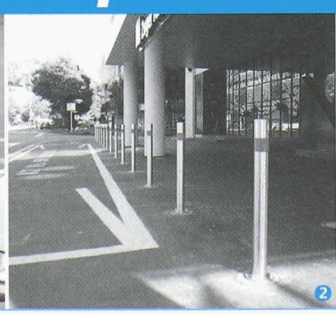
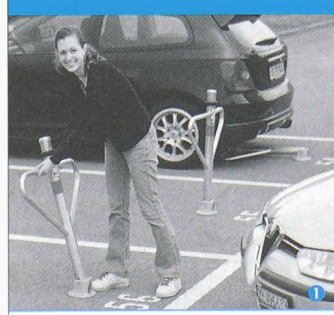
Exposition - « 12 projets pour le Learning Center de l'EPFL »

Journées de microtechnique - « La domotique, clé de l'habitat du futur »

Bourse technologique - « Tissue »

L. D. Piveteau, tél. 021 693 46 16.

Emplacement libre garanti



Système de blocage – éprouvé, pratique et sûr:

- 1 Autopa-spécial – pour parkings
- 2 Potelet de blocage pour chaque situation
- 3 Barrière à chaînes de protection automatique CAT

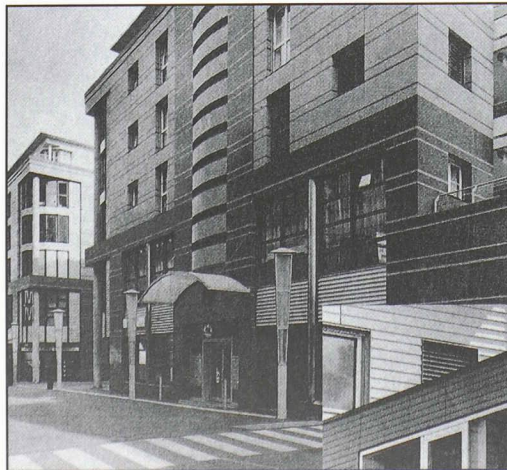
Systèmes pour parcs à vélos, toitures et blocages innovants



Velopa AG Limmatstrasse 2, Postfach
CH-8957 Spreitenbach

Tél. +41 (0)56 417 94 00
Fax +41 (0)56 417 94 01

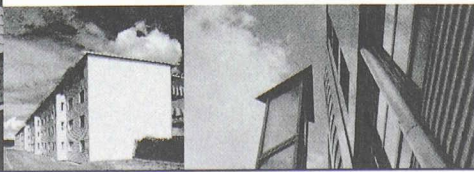
marketing@velopa.ch
www.velopa.ch



Ray sa

façades ventilées

Rue Pierre-Yerly 1 / Z.I. 2
 CH-1762 Givisiez
 Tél. 026 466 4772
 Fax 026 466 3210
 E-mail: raySA@bluewin.ch



Foire - « Holz 04 »

Conférence Lausanne Jardins 2004 - « Alvaro de la Rosa »

Festival - « Vive le chaos! Ordre et désordre au jardin »

Manifestation - 9^e Journées du logement à Granges

Conférence - « Minergie et norme SIA 380/1 »

Cours SIA Form - Séances d'information sur les récentes évolutions des marchés publics

SIA VD Débat public URBANITÉS - « Jours tranquilles à l'EMS? » Pierre Gilliard, Marc Vuilleumier

World's Engineers Convention 2004 - « Engineers Shape the Sustainable Future »

Cours SIA Form - Passation de marchés publics

Conférence - « Le Mexique de Luis Barragan », Dr E. Garcia Barragan

Symposium SIA - SRGE « Renaturation des cours d'eau »

Designers' Saturday - « Design, so what? »

Journées internationales sur la lumière - Winterthur 2004

Foire - « Glasstec »

Conférence - « La nature de Luis Barragan », Dr Federica Zanco

CAST-EPEL - « Peut-on avoir confiance dans les transactions électroniques? »

Conférence - « Leçons d'architecture », Hermann Hertzberger

Assemblée générale SIA - SRGE

Conférence - Felix Claus

12 - 16 octobre 2004

Bâle, Foire

MCH, Messe Basel AG, CH - 4005 Bâle, info@holz.ch, <www.holz.ch>

13 octobre 2004
18h00

Lausanne, f'ar

f'ar, Avenue Villamont 4, CH - 1003 Lausanne, <www.lausannejardins.ch>

Jusqu'au
17 octobre 2004

Chaumont-sur-Loire (F)

Ferme du Château, F - 41150 Chaumont-sur-Loire, <www.chaumont-jardin.com>

22 octobre au
4 novembre 2004

Granges (SO)

Office fédéral du logement, Storchengasse 6, CH - 2540 Granges, lukas.walter@bwo.admin.ch

27 octobre 2004

Lausanne, DINF, salle P001

SBMA/DINF, Pl. Riponne 10, CH - 1014 Lausanne, tél. 021 316 73 01, florence.beguin@sb.vd.ch

28 octobre 2004

Genève

M. Pfister, SIA-VD, Av. Jomini 8, CH - 1004 Lausanne, tél. 021 646 34 21, m.pfister@siavd.ch

1^{er} novembre 2004
18h30

Lausanne, Théâtre de l'Arsenic
Rue de Genève 57

M. Pfister, SIA-VD, Av. Jomini 8, CH - 1004 Lausanne, tél. 021 646 34 21, m.pfister@siavd.ch

2 - 6 novembre 2004

Shanghai (Chine)

wec2004sec@sino-meetings.com <www.wec2004.org> <www.sino-meetings.com>

2 et 9 novembre 2004

Lausanne

M. Pfister, SIA-VD, Av. Jomini 8, CH - 1004 Lausanne, tél. 021 646 34 21, m.pfister@siavd.ch

3 novembre 2004
18h00

Lausanne, EPFL, SG

EPFL - ENAC, SG, CH - 1015 Lausanne, tél. 021 693 32 31, edith.bianchi@epfl.ch

5 novembre 2004

Bienne, Centre de formation professionnelle

SIA - SRGE, A. Eisenring, tél. 021 316 64 51, andre.eisenring@saf.vd.ch

6 - 7 novembre 2004

Langenthal

Designers' Saturday, cp 852, CH - 4901 Langenthal, <www.designersaturday.ch>

8 - 13 novembre 2004

Winterthur, Sulzerareal

Mme Beate Eckhardt, <www.lichttage.ch>, tél. +41 52 213 54 80, +41 79 617 03 26

9 - 13 novembre 2004

Duesseldorf (D)

Messe Duesseldorf GmbH, cp. D - 40001 Duesseldorf, <www.messe-duesseldorf.de>

10 novembre 2004
18h00

Lausanne, EPFL, SG

EPFL - ENAC, SG, CH - 1015 Lausanne, tél. 021 693 32 31, edith.bianchi@epfl.ch

18 novembre 2004

Lausanne, EPFL, CE3

CAST - EPFL, tél. 021 693 35 75, rencontres.cast@epfl.ch

24 novembre 2004
18h00

Lausanne, EPFL, SG

EPFL - ENAC, SG, CH - 1015 Lausanne, tél. 021 693 32 31, edith.bianchi@epfl.ch

25 novembre 2004

Soleure

SIA - SRGE, A. Eisenring, tél. 021 316 64 51, andre.eisenring@saf.vd.ch

1^{er} décembre 2004
18h00

Lausanne, EPFL, SG

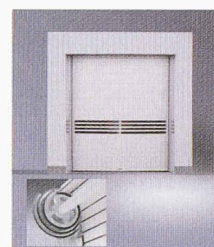
EPFL - ENAC, SG, CH - 1015 Lausanne, tél. 021 693 32 31, edith.bianchi@epfl.ch

Albany - Une nouvelle technique de pointe pour les portes à enroulement rapide

Albany Door Systems propose deux nouvelles avancées technologiques. La technologie *DiscDrive* permet à la nouvelle porte à enroulement rapide, la *RapidRoll 3000*, de fonctionner de façon durable sans usure. Elle réunit à la fois la vitesse d'enroulement élevée d'une porte à lames (jusqu'à 2,5 m/s) et la stabilité anti-effraction d'une porte blindée. Les lames à double paroi en aluminium s'enroulent sans se toucher. Ainsi, la porte extérieure peut s'ouvrir et se fermer à la verticale avec un minimum de vibrations et de bruits. D'une grande stabilité, cette porte à enroulement présente une résistance au vent conforme à la norme EN 12424, catégorie 3; elle est également résistante aux intempéries et assure une protection contre les effractions.

Autre nouveauté dans la gamme d'Albany Door Systems: la porte à enroulement rapide transparente à ouverture verticale, pour un maximum de sécurité. Elle est prévue pour une utilisation intérieure ou extérieure, permet d'éviter les courants d'air, de séparer les halls et de favoriser une ambiance géographique ou climatique.

ALBANY DOOR SYSTEMS Suisse
 Bungertweg 1
 CH - 8303 Bassersdorf
 info.ads.ch@albint.com
 <www.albanydoors.com>



HOOVER - L'appareil combiné qui lave et sèche 5 kg de linge en un seul cycle

HOOVER propose un lave-linge capable de sécher entièrement 5 kg de linge juste après le lavage, sans qu'on ait à changer ni à sortir le linge. Le *HOOVER Family 5+5 kg, HWF 5516 E*, dispose également des programmes spéciaux, tel le lavage du linge délicat certifié par *Woolmark*. D'autres fonctions « gain de temps » ou « économie d'énergie » sont également disponibles. Très apprécié par les personnes allergiques, le cycle de rinçage extra peut également être sélectionné sur le panneau avant. Le flexible de sécurité *Aquastop* est livré en série. Globalement, c'est-à-dire pour le lavage et le séchage en un seul cycle, le nouveau lave-linge HOOVER appartient à la classe d'efficacité énergétique BAA.

Le séchage utilise une technique par condensation. Les touches tactiles lumineuses donnent un aperçu des options de programme sélectionnées. Enfin, l'ouverture de porte de 30 cm sur 180° facilite grandement le chargement du linge.

Le nouveau lave-linge/sèche-linge combiné de HOOVER apporte un confort inédit et une qualité de vie accrue en cas de manque de place.

CANDY HOOVER AG,
 Bösch 21
 CH - 6331 Hünenberg
 info@candy-hoover.ch
 <www.candy-hoover.ch>



VELUX - Sponsor principal au 6^e Championnat d'Europe des charpentiers à la foire HOLZ '04

À la foire *HOLZ '04*, *VELUX* ne sera pas seulement représenté par son propre stand. *VELUX* est aussi le sponsor principal du 6^e Championnat d'Europe des charpentiers qui aura lieu en même temps sur le terrain de l'exposition et qui est organisé par l'Association suisse de la construction en bois. Au stand *VELUX E62* dans la halle 1.1., le visiteur trouvera plusieurs produits intéressants traitant la lumière du jour et l'air frais dans la pièce sous le toit. Le modèle *VELUX INTEGRA™* est une fenêtre de toit « Plug & Play », livrée totalement électriifiée avec commande à distance infrarouge. Etant donné que de tous les composants électriques - système de commande, moteur et récepteur infrarouge - sont intégrés dans le cadre de la fenêtre, le modèle *INTEGRA™* doit seulement être raccordé au réseau.

La fenêtre de toit *VELUX* avec protection acoustique offre

des valeurs de protection acoustique allant jusqu'à 42 dB.

Dans le domaine de la protection contre la chaleur, *VELUX* propose un volet roulant extérieur à entraînement solaire. Des cellules photovoltaïques placées sur le caisson alimentent un accumulateur grâce auquel le volet roulant peut être actionné même si le soleil ne brille pas. Sa mise en marche s'effectue à l'aide d'une commande à distance par émetteur-récepteur, ce qui évite d'avoir à percer le toit.

VELUX Suisse SA
 Industriestrasse 7
 CH - 4632 Trimbach
 Tél. 062 289 44 44
 Fax 062 289 44 45
 <www.VELUX.ch>

