

Zeitschrift: Tracés : bulletin technique de la Suisse romande
Herausgeber: Société suisse des ingénieurs et des architectes
Band: 130 (2004)
Heft: 04: Débit de poissons

Werbung

Nutzungsbedingungen

Die ETH-Bibliothek ist die Anbieterin der digitalisierten Zeitschriften. Sie besitzt keine Urheberrechte an den Zeitschriften und ist nicht verantwortlich für deren Inhalte. Die Rechte liegen in der Regel bei den Herausgebern beziehungsweise den externen Rechteinhabern. [Siehe Rechtliche Hinweise.](#)

Conditions d'utilisation

L'ETH Library est le fournisseur des revues numérisées. Elle ne détient aucun droit d'auteur sur les revues et n'est pas responsable de leur contenu. En règle générale, les droits sont détenus par les éditeurs ou les détenteurs de droits externes. [Voir Informations légales.](#)

Terms of use

The ETH Library is the provider of the digitised journals. It does not own any copyrights to the journals and is not responsible for their content. The rights usually lie with the publishers or the external rights holders. [See Legal notice.](#)

Download PDF: 29.03.2025

ETH-Bibliothek Zürich, E-Periodica, <https://www.e-periodica.ch>



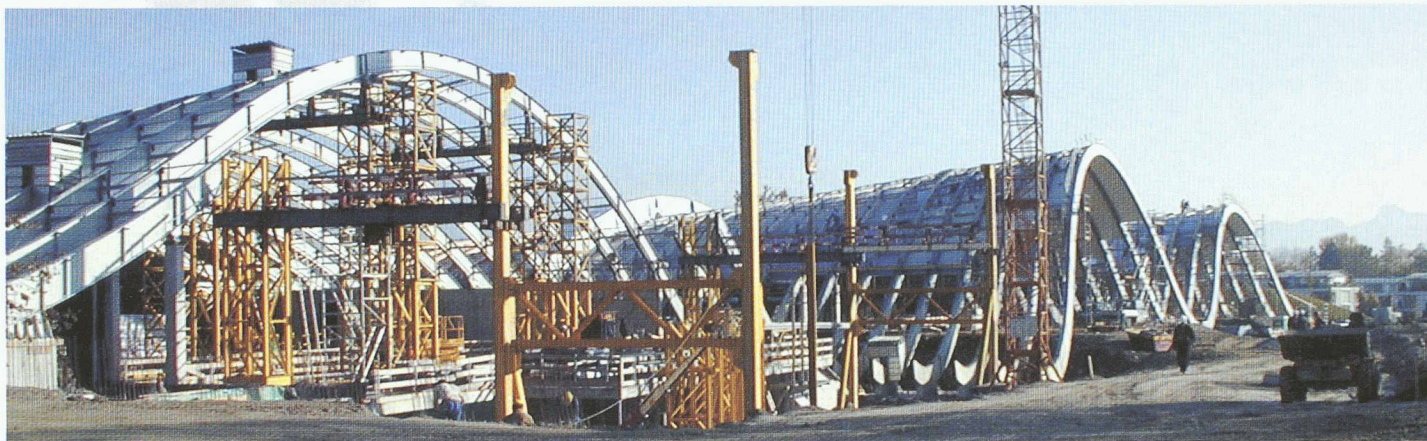
CONSTRUCTIONS
MÉTALLIQUES

bâtiments

halles et façades

ponts et passerelles

ouvrages spéciaux



ZWAHLEN&MAYR SA
Z.1. 2
CH-1860 AIGLE
T + 41 24 468 46 46
F + 41 24 468 46 00
www.zwahlen.ch

TRACÉS

Revue fondée en 1875

Bulletin technique de la Suisse romande

Paraît tous les quinze jours

ISSN 0251-0979, Tirage REMP: 4464 ex.

Editeur :

SEATU
Société des éditions
des associations techniques universitaires
Mainaustrasse 35
8008 Zurich
Tél. 01 380 21 55
Fax 01 388 99 81
E-mail : seatu@smile.ch
Rita Schiess, directrice des éditions

Rédaction :

Rue de Bassenges 4
1024 Ecublens
Tél. 021 693 20 98
Fax 021 693 20 84
E-mail : fdc@revue-traces.ch
CCP 10-5775-2 Lausanne

Rédacteurs & rédactrices responsables :

Architecture
Francesco Della Casa, arch. dipl. EPFL/SIA, *Réd. en Chef*
E-mail : fdc@revue-traces.ch

Environnement - Nouvelles technologies

Anna Hohler, lic. phil., journaliste RP
E-mail : aho@revue-traces.ch

Génie civil

Jacques Perret, dr ing. civil dipl. EPFL
E-mail : jp@revue-traces.ch

Layout-production

Katia Freda, arch. dipl. EPFL
E-mail : kf@revue-traces.ch

Secrétariat de rédaction

Maya Haus
E-mail : mh@revue-traces.ch

Correspondants :

Lorenzo Felder, Lugano
Jean-Claude Garcias, Paris
Françoise Kaestli, Lausanne
Nicolas Pham, Delft
Jérôme Ponti, Genève
Dominique Salathé, Bâle
Robert Silman, New York

Rédaction des informations SIA :
Charles Von Büren & Peter Schmid

Impression :

PCL, CP 3513, 1002 Lausanne, tél. 021 317 51 51

Graphisme :

Atelier Poisson, Place de l'Europe 8, 1003 Lausanne

Photolitho :

Images3, Ch. de Renens, CP, 1000 Lausanne 16

Régie des annonces :

Suisse romande :	Suisse allemande :
Publi Annonces SA	Künzler-Bachmann AG
Rue Jacques-Grosselin 25	Geltenwilenstrasse 8a
Case postale 1531	Case postale 1162
1227 Carouge GE	9001 Saint-Gall
Tél. 022 308 68 78	Tél. 071 226 92 92
Fax 022 342 56 12	Fax 071 226 92 93

Tarif :

(TVA 2,6 % comprise - N° de contribuable 249 619)

	Suisse	Etranger
Abonnement d'un an	Fr. 170.-	Fr. 192.-
Numéros isolés	Fr. 10.-	(port étranger en sus)

Abonnement, vente au numéro, adressage :

PCL Lausanne, Mme Pintos, tél. 021 317 51 63

Changement d'adresse pour membres SIA :

SIA, Secrétariat général
Selnaustrasse 16, 8039 Zurich
Tél. 01 283 15 15, fax 01 201 63 35, gs@sia.ch

Paraît chez le même éditeur :

tec21
Staffelstrasse 12, cp 1267, 8021 Zurich
Tél. 01 288 90 60, fax 01 288 90 70
Tarif (TVA comprise) Suisse Etranger
Abonnement d'un an Fr. 265.- Fr. 313.-
Numéros isolés Fr. 10.- (port étranger en sus)

TRACÉS et tec21 sont les organes officiels de la SIA.

Vente des normes et de la documentation :

Secrétariat SIA-VD, Av. Jomini 8, 1001 Lausanne
Tél. 021 646 34 21, fax 021 647 19 24

Toute reproduction du texte et des illustrations n'est autorisée qu'avec l'accord de la rédaction et l'indication de la source.

Organe des associations :

sia

SOCIÉTÉ SUISSE DES INGÉNIEURS ET DES ARCHITECTES

Secrétariat général, Selnaustr. 16, 8039 Zurich
Tél. 01 283 15 15, fax 01 201 63 35
gs@sia.ch, www.sia.ch

A³
EPFL

ASSOCIATION DES DIPLÔMÉS DE L'EPFL

Secrétariat, CM-Ecublens, 1015 Lausanne
Tél. 021 693 20 93, fax 021 693 63 20
a3@epfl.ch, http://a3.epfl.ch

ETH Alumni

ANCIENS ÉLÈVES DE L'EPFZ

ETH Zentrum, 8092 Zurich
Tél. 01 632 51 00, fax 01 632 13 29
info@alumni.ethz.ch, www.alumni.ethz.ch

USIC

UNION SUISSE DES INGÉNIEURS-CONSEILS

Schwarztorstr. 26, CP 6922, 3001 Berne
Tél. 031 382 23 22, fax 031 382 26 70
usic@usic-engineers.ch, www.usic-engineers.ch

FAS

Fédération des Architectes Suisses

FÉDÉRATION DES ARCHITECTES SUISSES

Pfluggässlein 3, 4001 Bâle
Tél. 061 262 10 10, fax 061 262 10 09
bsa@bluewin.ch, www.architekten-bsa.ch

Conseil éditorial :

Lorette Coen, essayiste, journaliste, *LE TEMPS*
Xavier Comtesse, directeur romand *Fondation Avenir Suisse*
Daniel de Roulet, romancier
Renaud Favre, ing. civil EPFZ, professeur honoraire EPFL
Pierre Frey, historien, directeur des ACM
Pierre Moia, ingénieur civil EPFL, vice-président de la SIA
Eric Musy, architecte EPFL, membre du CA de la SEATU
Cyrille Simonnet, architecte, professeur IAUG
Nicola Thibeau, ing. dipl. méca., consultante en industrie
Pierre Veya, journaliste