

**Zeitschrift:** Tracés : bulletin technique de la Suisse romande  
**Herausgeber:** Société suisse des ingénieurs et des architectes  
**Band:** 130 (2004)  
**Heft:** 23: Paysage du Flon

## **Werbung**

### **Nutzungsbedingungen**

Die ETH-Bibliothek ist die Anbieterin der digitalisierten Zeitschriften. Sie besitzt keine Urheberrechte an den Zeitschriften und ist nicht verantwortlich für deren Inhalte. Die Rechte liegen in der Regel bei den Herausgebern beziehungsweise den externen Rechteinhabern. [Siehe Rechtliche Hinweise.](#)

### **Conditions d'utilisation**

L'ETH Library est le fournisseur des revues numérisées. Elle ne détient aucun droit d'auteur sur les revues et n'est pas responsable de leur contenu. En règle générale, les droits sont détenus par les éditeurs ou les détenteurs de droits externes. [Voir Informations légales.](#)

### **Terms of use**

The ETH Library is the provider of the digitised journals. It does not own any copyrights to the journals and is not responsible for their content. The rights usually lie with the publishers or the external rights holders. [See Legal notice.](#)

**Download PDF:** 29.03.2025

**ETH-Bibliothek Zürich, E-Periodica, <https://www.e-periodica.ch>**

# Esthétique et transparence

Des solutions avec des systèmes innovants



Haute Ecole Spécialisée du Liechtenstein, Vaduz/FL  
(Architecte: Karl + Probst, cabinet d'architectes, Munich/D)

## Systèmes de profilés en acier et en acier inox

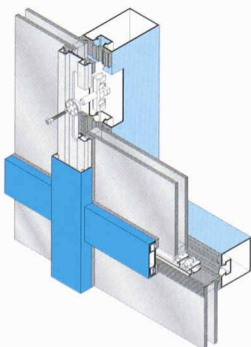
L'acier est un matériau fascinant. Il allie créativité et high-tech.

L'acier est source d'innombrables innovations. L'acier est très robuste et résistant.

Il permet d'allier à merveille les exigences économiques et écologiques.

L'acier offre de très bonnes valeurs statiques et permet de limiter les dimensions des profilés. Cela satisfait la demande des architectes et des planificateurs qui désirent des cadres aussi réduits que possible pour avoir une grande incidence de la lumière.

Demandez nos documentations détaillées ou parlez avec nos spécialistes.



# JANSEN

Représentation pour la Suisse romande des  
profilés Jansen:

metallica   
*Un pour tous... les métaux*

Metallica SA

1001 Lausanne, Case postale 1120

Téléphone 021/631 23 00, Fax 021/631 23 09

[www.metallica.ch](http://www.metallica.ch), [info@metallica.ch](mailto:info@metallica.ch)



La manifestation a  
bénéficié du précieux  
soutien de :

Partenaires privilégiés

L a u s a n n e



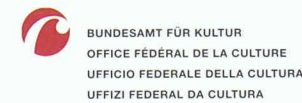
Fonds Suisse pour le Paysage (FSP)



avec le soutien du FERL

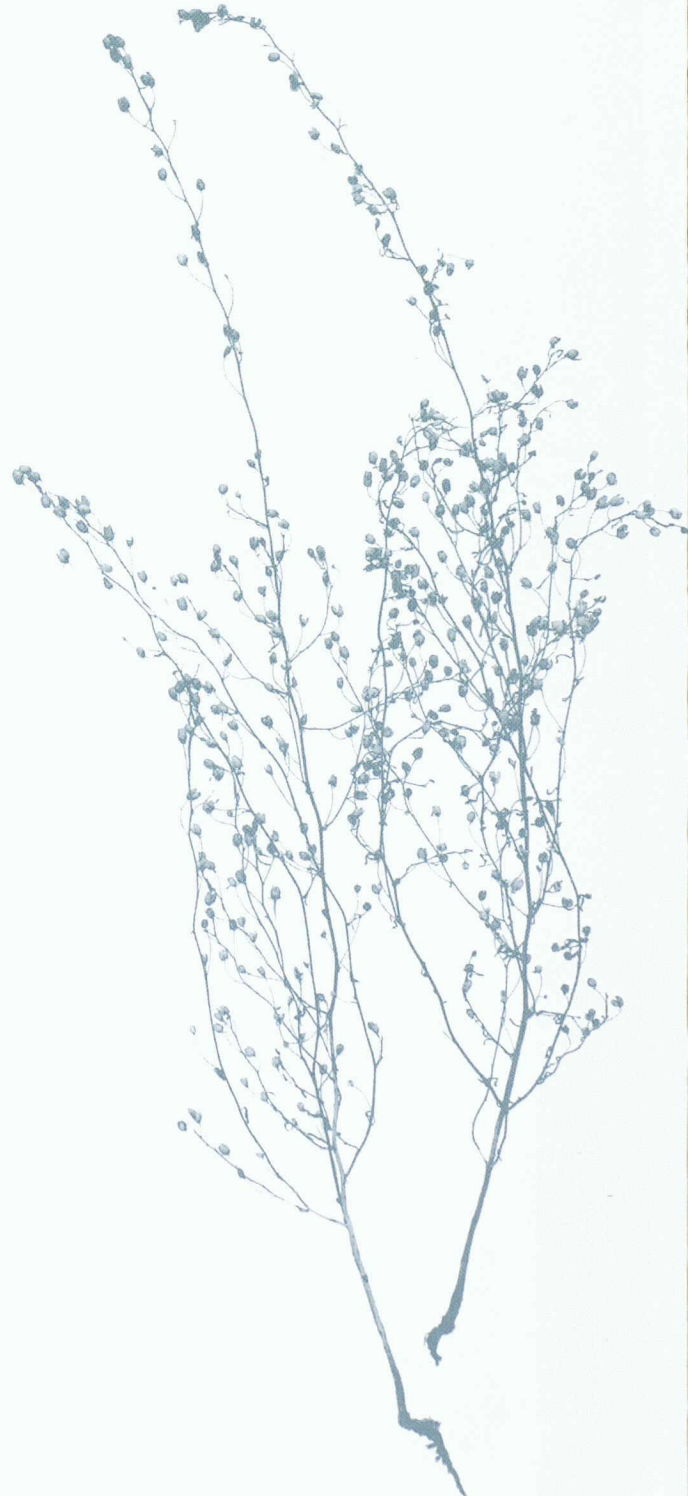


Partenaires principaux



Partenaires sympathisants

- Bobst
- Arcia, constructions métalliques SA
- Confort Service SA
- Nestlé
- Les Retraites Populaires
- Baudat SA
- LO Holding
- Camion transport SA



En partenariat avec la Saline d'Arc-et-Senans



Partenaires presse





## La manifestation a été produite par l'Association Jardin urbain, avec l'appui principal de la Ville de Lausanne

### Comité de l'Association jardin urbain

#### Président

- Jacques Richter, architecte

#### Vices-présidents

- Daniel Brélaz, syndic de Lausanne
- Silvia Zamora, conseillère municipale, directrice de la sécurité sociale et de l'environnement, Lausanne

#### Membres

- Marie-Claude Jéquier, cheffe du service de la culture de la Ville de Lausanne
- Chantal Prod'hom, directrice du mudac, musée de design et d'arts appliqués contemporain, Lausanne
- Eric Perrette, architecte cantonal
- Marc Perrin, chef du service des parcs et promenades de la Ville de Lausanne
- Claude Petitpierre, directeur de Lausanne tourisme

### Pour l'organisation

#### Commissaire général, sur mandat de la Ville de Lausanne

- Francesco Della Casa

#### Gestion et finances

- Maxline Stettler

#### Administratrice

- Béatrice Valverde

#### Architecte-paysagiste conseil

##### Atelier du paysage

- Jean-Yves Le Baron, architecte-paysagiste
- François Dupuis, architecte-paysagiste
- Barbara Roulet, architecte-paysagiste
- John Aubert, architecte-paysagiste
- Dominique Hauser, géographe

#### Graphisme

##### Atelier Poisson

- Giorgio Pesce, graphiste
- Roberto Muñoz, graphiste

#### Signalétique

Atelier du paysage et Atelier Poisson

#### Visites guidées

- Aglaja Kempf, historienne de l'art

#### Guides

- Sarah Benoît
- Maryline Cettou
- Céline Eidenbenz
- Béatrice Lovis
- Florence Reichenbach
- Charles Truchot

#### Photographie

- Nicolas Savary

#### Webmaster

#### Camp-to-Camp

- Claude Philipona
- Luc Maurer

#### Soupes

- Abder Barka

### Pour le projet

#### Concept initial

« La ville en mouvement »

- Paysagestion SA
- Klaus Holzhausen

#### Jury du concours international

- Silvia Zamora (présidente du jury), conseillère municipale, directrice de la sécurité sociale et de l'environnement, Lausanne
- Alain Peneveyre (suppléant), chef jardinier de la commune de Renens
- Sandra Ryffel, architecte-paysagiste, agence ryffel + ryffel, lauréate du concours LJ 2000, Uster
- Paolo L. Bürgi (vice-président), architecte-paysagiste, adjunct professor à Princeton, Camorino
- Francesco Della Casa, architecte, commissaire de LJ 2004
- Javier Maderuelo, architecte et critique d'art, professeur titulaire de la chaire « Architecture du paysage » à l'Université de Alcalá, Madrid (E)
- Klaus Holzhausen, architecte-paysagiste, ancien chef de la division planification et projet du SPP, Lausanne

- Yves Lachavanne, architecte-paysagiste, SPP, Lausanne
- Daniel Oertli, architecte-paysagiste, chef de la division entretien au service des parcs et promenades du canton de Bâle-Ville
- Jean-Yves Le Baron (suppléant), architecte-paysagiste, Atelier du paysage
- Pierre Sterchi, architecte-paysagiste, chef de la division planification et projet du SPP, Lausanne

#### Experts

- Jean-Yves Le Baron, architecte-paysagiste, Atelier du paysage
- Barbara Roulet, architecte-paysagiste, Atelier du paysage
- Jacques Droz, botaniste

#### Secrétaire

- Béatrice Valverde, administratrice de l'Association Jardin urbain

### Pour le service des Parcs et Promenades de la Ville de Lausanne

#### Pilotage

- Pierre Sterchi, architecte-paysagiste
- Yves Lachavanne, architecte-paysagiste

#### Entretien

- Marc-Henri Pavillard, chef de l'entretien
- Jean-Yves Ghelfi, responsable de l'équipe
- Albert Dafflon, horticulteur
- Daniel Baudois, horticulteur

#### Cultures de plantes

- Jean Daniel Ducret, chef horticulteur
- Raymond Favrat, contremaître

#### Travaux techniques et logistique

- Marcel Beney, chef de la logistique
- Jean-Paul Zuberbühler, chef des ateliers
- Philippe Délessert, contremaître